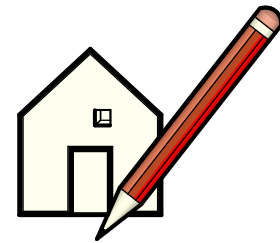


შპს „დიზაინი-2008“

ქალაქ ჭიათურაში, მოაჯირის მოწყობა ქუთაისის ქუჩა #48
მოპირდაპირე მხარეს ნინოშვილის ქუჩაზე ჩასასვლელ კიბეებამდე 35,0 მ-ზე



2019 წ



ნახაზების ნუსხა

დასახელება

1. განმარტებითი ბარათი
2. გეგმა
3. ლითონის მოაჯირი
4. ზეძირკვლის კვეთები
5. მოაჯირის ლითონოკონსტრუქცია
6. ორთოფოტო
7. სიტუაციური ფოტო

განმარტებითი ბარათი

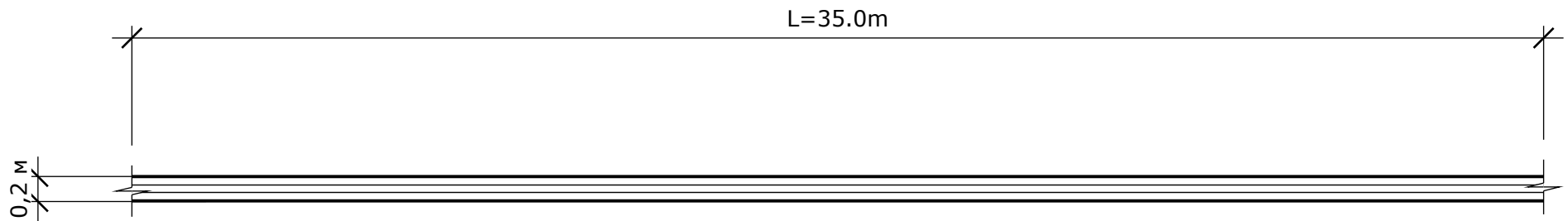
პროექტი ითვალისწინებს, მოაჯირის მოწყობას ქუთაისის ქუჩა #48 მოპირდაპირე მხარეს ნინოშვილის ქუჩაზე ჩასასვლელ კიბეებამდე 35,0 მ-ზე, მოაჯირის რკ/ბეტონის ბ.მ-22,5 ზეძირკველი მოეწყობა არსებულ საყრდენ კედელზე არმატურის ჩაანკერებით ყოველ 0,8 მ-ზე .

ლითონის მოაჯირი მოეწყობა მილკვადრატებისაგან, რომელიც შეიღებება ზეთოვანი ანტიკოროზიული საღებავით (ფერი შეთანხმდეს დამკვეთთან).

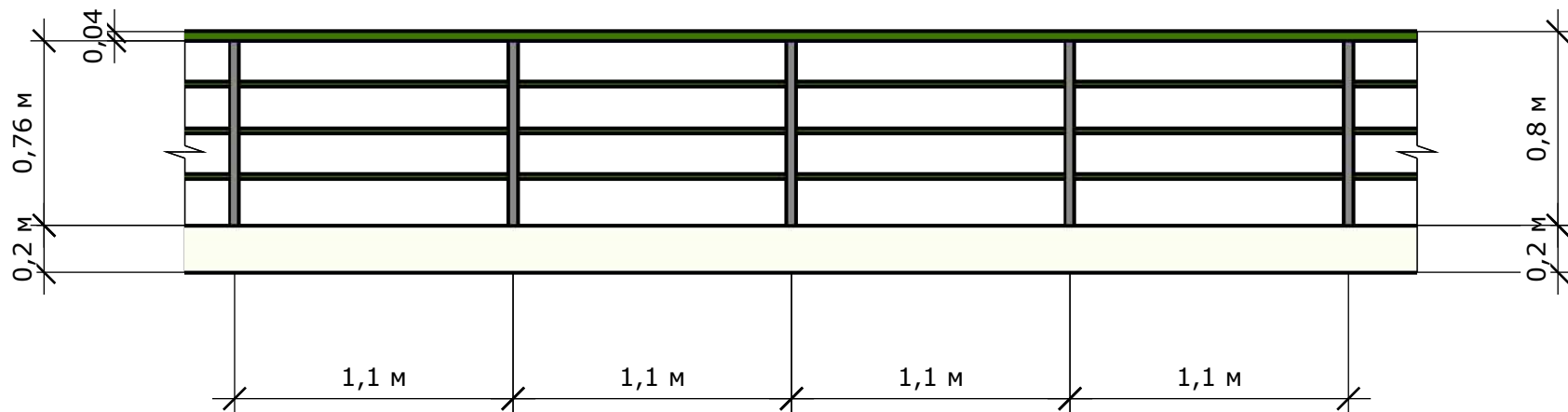
სამუშაოს ადგილები უნდა იქნას უზრუნველყოფილი სამუშაოს წარმოებისათვის საჭირო უსაფრთხო ინვენტარით.

აუცილებელია უსაფრთხოების დაცვა, მოძრაობისთვის სახიფათო ზონებში საჭიროა დაიდგას სპეციალური გამაფრთხილებელი ნიშნები.

პროექტის დასახელება	ქალაქ ჭიათურაში, მოაჯირის მოწყობა ქუთაისის ქუჩა #48 მოპირდაპირე მხარეს ნინოშვილის ქუჩაზე ჩასასვლელ კიბეებამდე 35,0 მ-ზე				
დირექტორი		ზ. კვარაცხელია	განმარტებითი ბარათი		
შეადგინა		ზ. მიქავა	„დიზაინი-2008“	2019	1

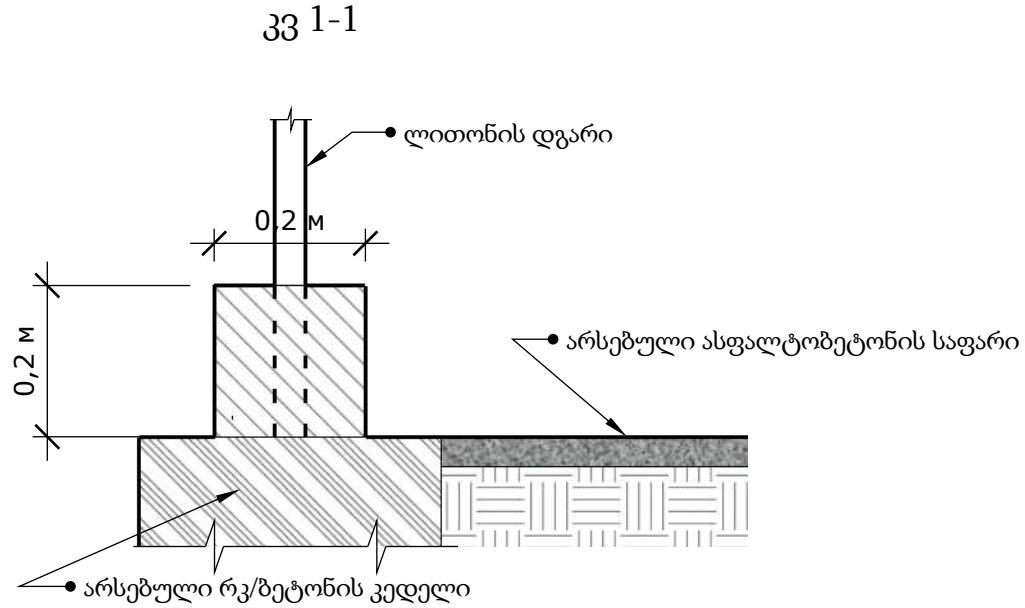


პროექტის დასახელება	ქალაქ ჭიათურაში, მოაჯირის მოწყობა ქუთაისის ქუჩა #48 მოპირდაპირე მხარეს ნინოშვილის ქუჩაზე ჩასასვლელ კიბეებამდე 35,0 მ-ზე				
დირექტორი		ზ. კვარაცხელია	გეგმა		
შეადგინა		ზ. მიქავა	„დიზაინი-2008“	2019	2

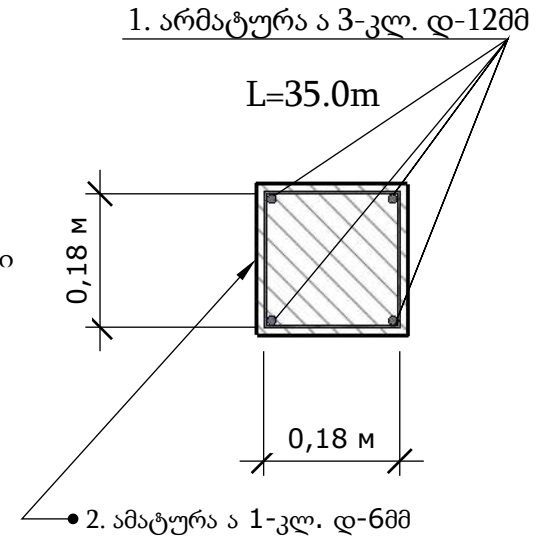


პროექტის დასახელება	ქალაქ ჭიათურაში, მოაჯირის მოწყობა ქუთაისის ქუჩა #48 მოპირდაპირე მხარეს ნინოშვილის ქუჩაზე ჩასასვლელ კიბეებამდე 35,0 მ-ზე				
დირექტორი		ზ. კვარაცხელია	ლითონის მოაჯირი		
შეადგინა		ზ. მიქავა	„დიზაინი-2008“	2019	3

ზეპირკვლის კვეთები



ზეპირკვლის არმირება

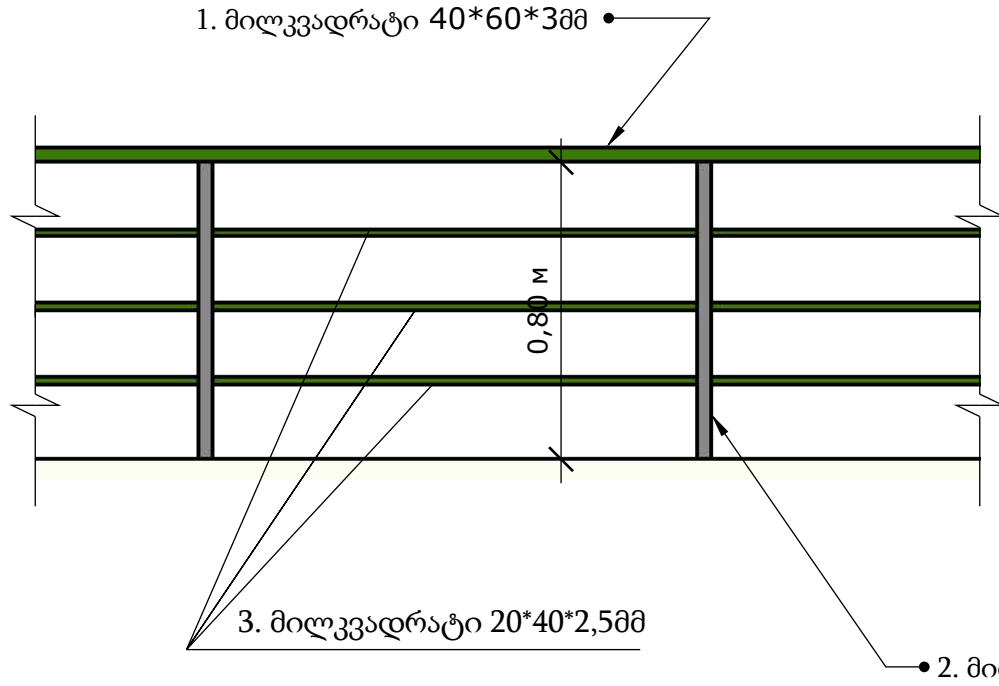


ლითონის სპეციფიკაცია

პოზიც.	დასახელება	გრძ.მ	წონა.კგ	მთ. წონა
1 კვ-1	არმატურა A-III კლ. დ-12მმ	140	0,89	124.6
2 კვ-1	არმატურა A-I კლ. დ-6მმ	131	0,22	28.82
	სულ ჯამი კგ			153.42

პროექტის დასახელება	ქალაქ ჭიათურაში, მოაჯირის მოწყობა ქუთაისის ქუჩა #48 მოპირდაპირე მხარეს ნინოშვილის ქუჩაზე ჩასასვლელ კიბეებამდე 35,0 მ-ზე				
დირექტორი		ზ. კვარაცხელია	ზეპირკვლის კვეთები		
შეადგინა		ზ. მიქავა	„დიზაინი-2008“	2019	4

მოაჯირის ლითონკონსტრუქცია



ლითონის მოაჯირის მასალების ამოკრეფა

პოზიც.	დასახელება	გრძ.მ	წონა.კგ	მთ. წონა
1	მილკვადრატი 40*60*3მმ	35.0	4,71	164.85
2	მილკვადრატი 40*60*3მმ	32	4,71	150.72
3	მილკვადრატი 20*40*2,5მმ	105	1,88	197.4
	სულ ჯამი კგ			512.97

პროექტის დასახელება	ქალაქ ჭიათურაში, მოაჯირის მოწყობა ქუთაისის ქუჩა #48 მოპირდაპირე მხარეს ნინოშვილის ქუჩაზე ჩასასვლელ კიბეებამდე 35,0 მ-ზე				
დირექტორი		ზ. კვარაცხელია	მოაჯირის ლითონკონსტრუქცია		
შეადგინა		ზ. მიქავა	„დიზაინი-2008“	2019	5



პროექტის დასახელება	ქალაქ ჭიათურაში, მოაჯირის მოწყობა ქუთაისის ქუჩა #48 მოპირდაპირე მხარეს ნინოშვილის ქუჩაზე ჩასასვლელ კიბეებამდე 35,0 მ-ზე				
დირექტორი		ზ. კვარაცხელია	ორთოფოტო		
შეადგინა		ზ. მიქავა	„დიზაინი-2008“	2019	6



პროექტის დასახელება	ქალაქ ჭიათურაში, მოაჯირის მოწყობა ქუთაისის ქუჩა #48 მოპირდაპირე მხარეს ნინოშვილის ქუჩაზე ჩასასვლელ კიბეებამდე 35,0 მ-ზე				
დირექტორი		ზ. კვარაცხელია	სიტუაციური ფოტო		
შეადგინა		ზ. მიქავა	„დიზაინი-2008“	2019	7