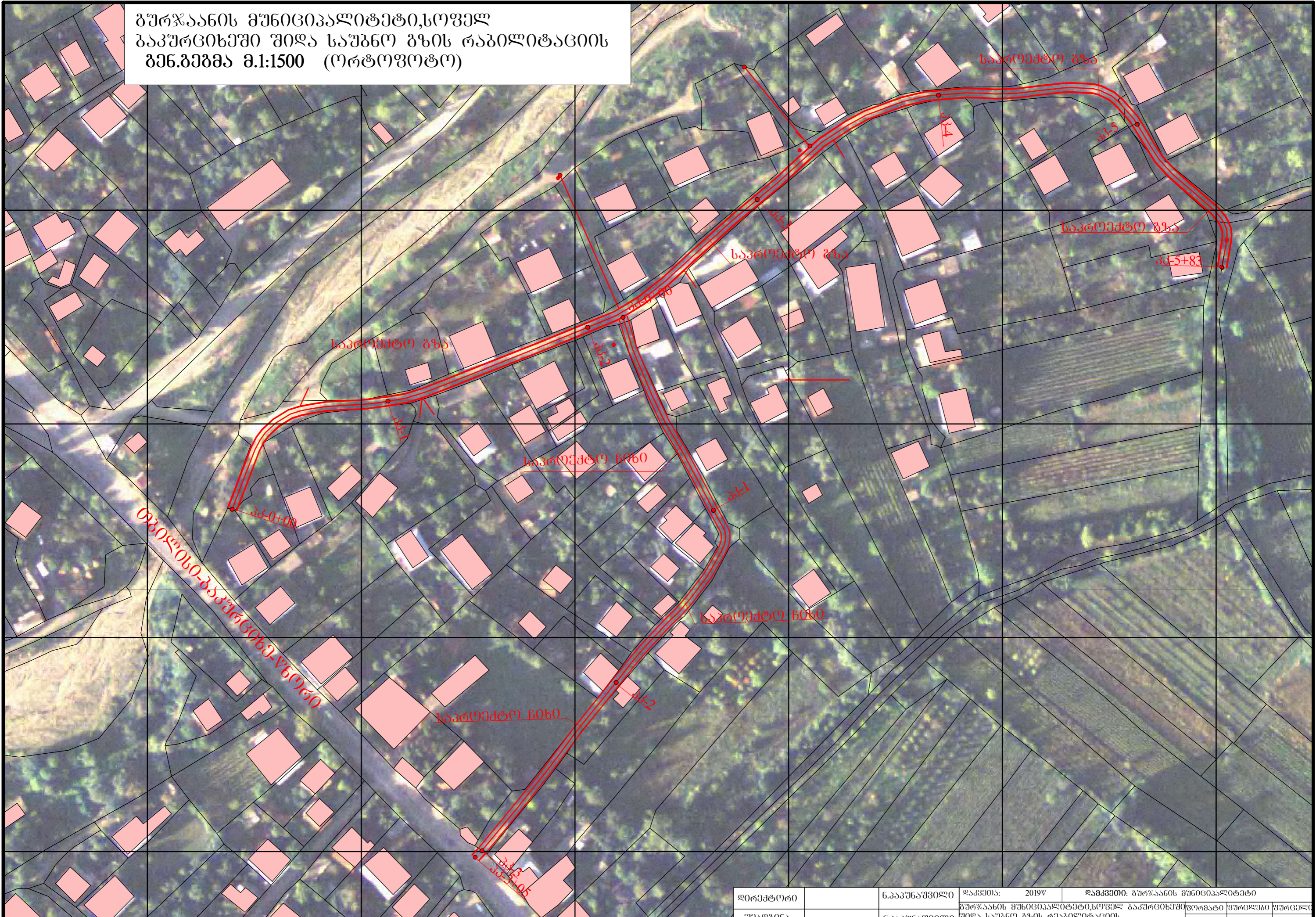


ფოტომასალა



ღირებულება	ნაკვეთი	დაკვეთის №	დაკვეთის თარიღი	დაკვეთის სახელი	დაკვეთის მფლობელი
შეფასება	ნაკვეთის №	დაკვეთის სახელი	დაკვეთის თარიღი	დაკვეთის სახელი	დაკვეთის მფლობელი
დასაშვანი	ნაკვეთის №	დაკვეთის სახელი	დაკვეთის თარიღი	დაკვეთის სახელი	დაკვეთის მფლობელი

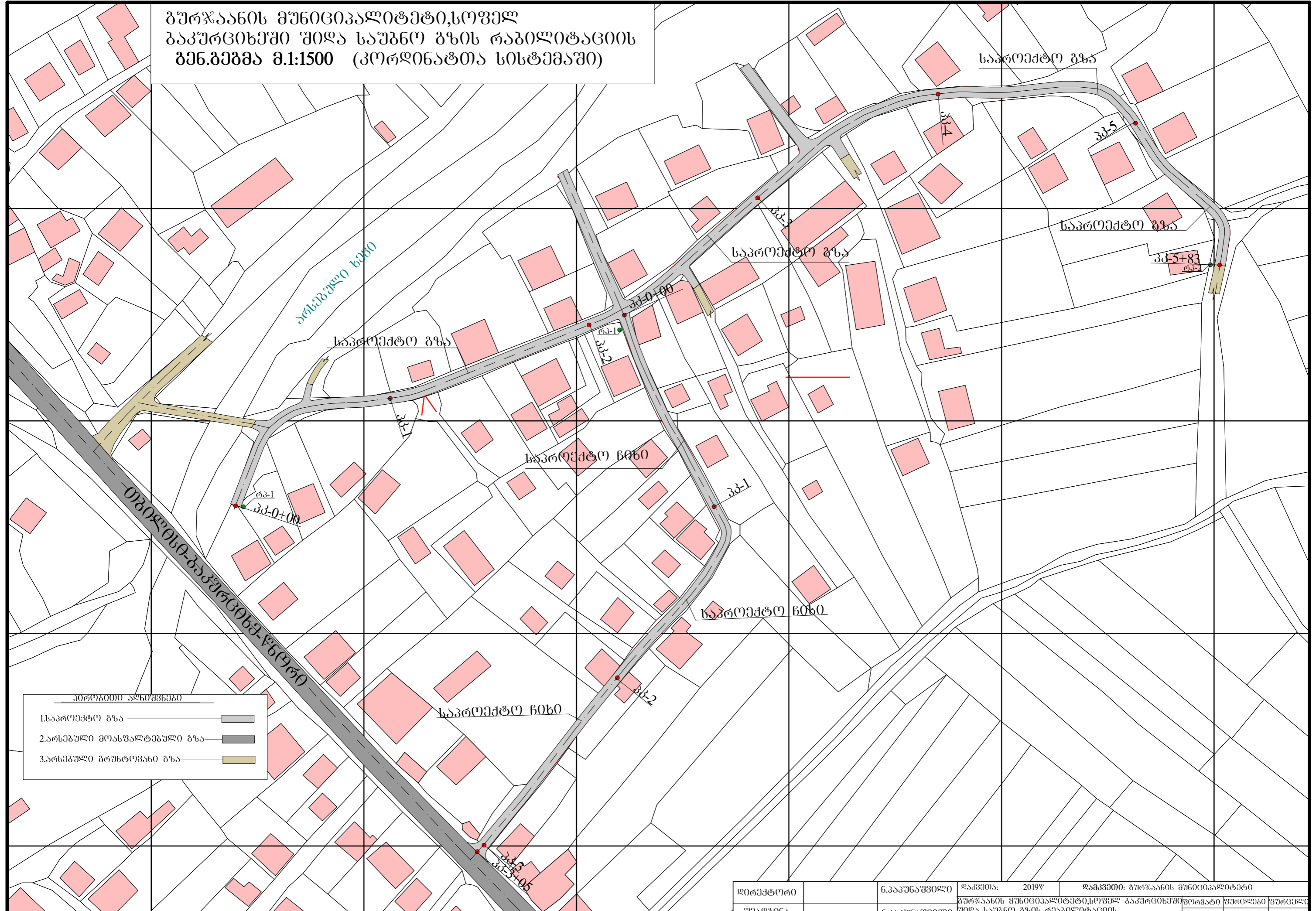
გურჯაანის მუნიციპალიტეტი, სოფელ
 ბაკურციხეში შიდა საუბნო გზის რეაბილიტაციის
 გენ.გეგმა მ.1:1500 (ორტოვოტო)



დირექტორი	ნ. კაკაბაძე	დაკვეთა: 2019წ	დამკვეთი: გურჯაანის მუნიციპალიტეტი
შეაღბინა	ნ. კაკაბაძე	გურჯაანის მუნიციპალიტეტი, სოფელ ბაკურციხეში შიდა საუბნო გზის რეაბილიტაციის პროექტი	ფორმატი: A3
დაამუშავა	ა. პერუაშვილი	გენგეგმა მ.1:1500 (ორტოვოტო)	შ.პ.ს. "არქიტრაპი XXI"

571600 571700 571800

გურჯაანის მუნიციპალიტეტი, სოფელ
 ბაკურციხეში შიდა საუბნო გზის რეაბილიტაციის
 გეგმვა მ.1:1500 (კორდინატთა სისტემაში)



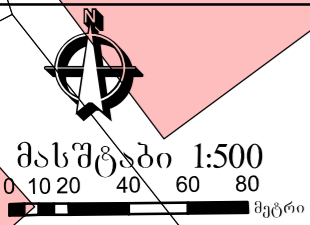
პროექტი არსებული

1. საპროექტო გზა	
2. არსებული მოასფალტებული გზა	
3. არსებული ბრუნტოვანი გზა	

571600 571700 571800

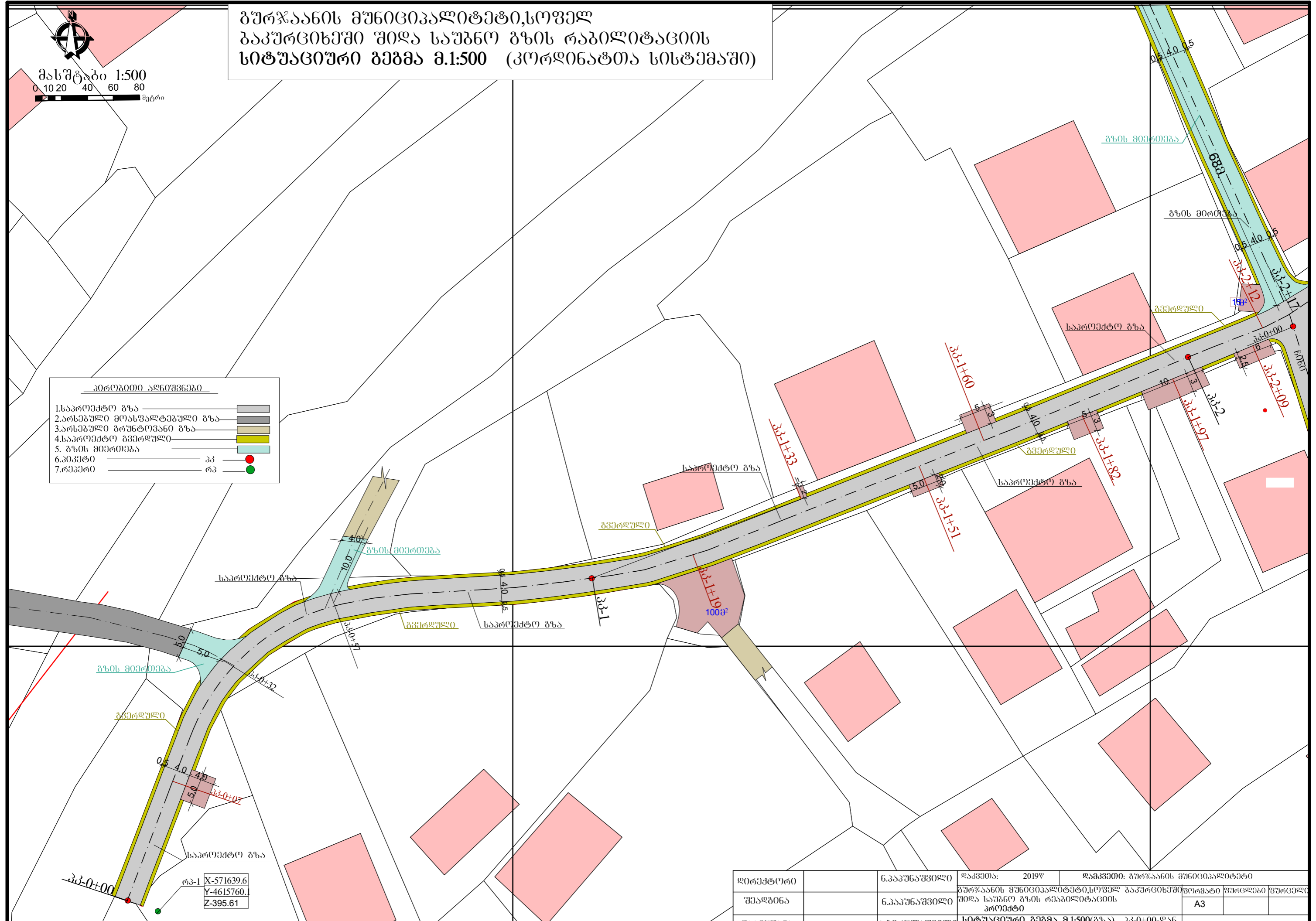
დირექტორი	ნ. კაკაშვილი	წელი: 2019წ	დამკვეთი: გურჯაანის მუნიციპალიტეტი
შეაღბნა	ნ. კაკაშვილი	შობი: გურჯაანის მუნიციპალიტეტი, სოფ. ბაკურციხეში	ფორმატი: შერეული შერეული
დაამუშავა	ა. კერულიძე	გეგმვა: მ.1:1500 (კორდინატთა სისტემაში)	შ.პ.ს. "არქიტრაპი XXI"

გურჯაანის მუნიციპალიტეტი, სოფელ
 ბაკურცინეში შიდა საუბნო გზის რაბილიტაციის
 სიტუაციური გეგმა მ.1:500 (კორდინატთა სისტემაში)



პირებიანი აღნიშვნები

1. საპროექტო გზა	—
2. არსებული მუასვალტეპული გზა	—
3. არსებული გრუნტოვანი გზა	—
4. საპროექტო გვერდული	—
5. გზის მიერთება	—
6. პიკეტი	პპ
7. რეპერი	რპ



რპ-1 X-571639.6
 Y-4615760.1
 Z-395.61

571700

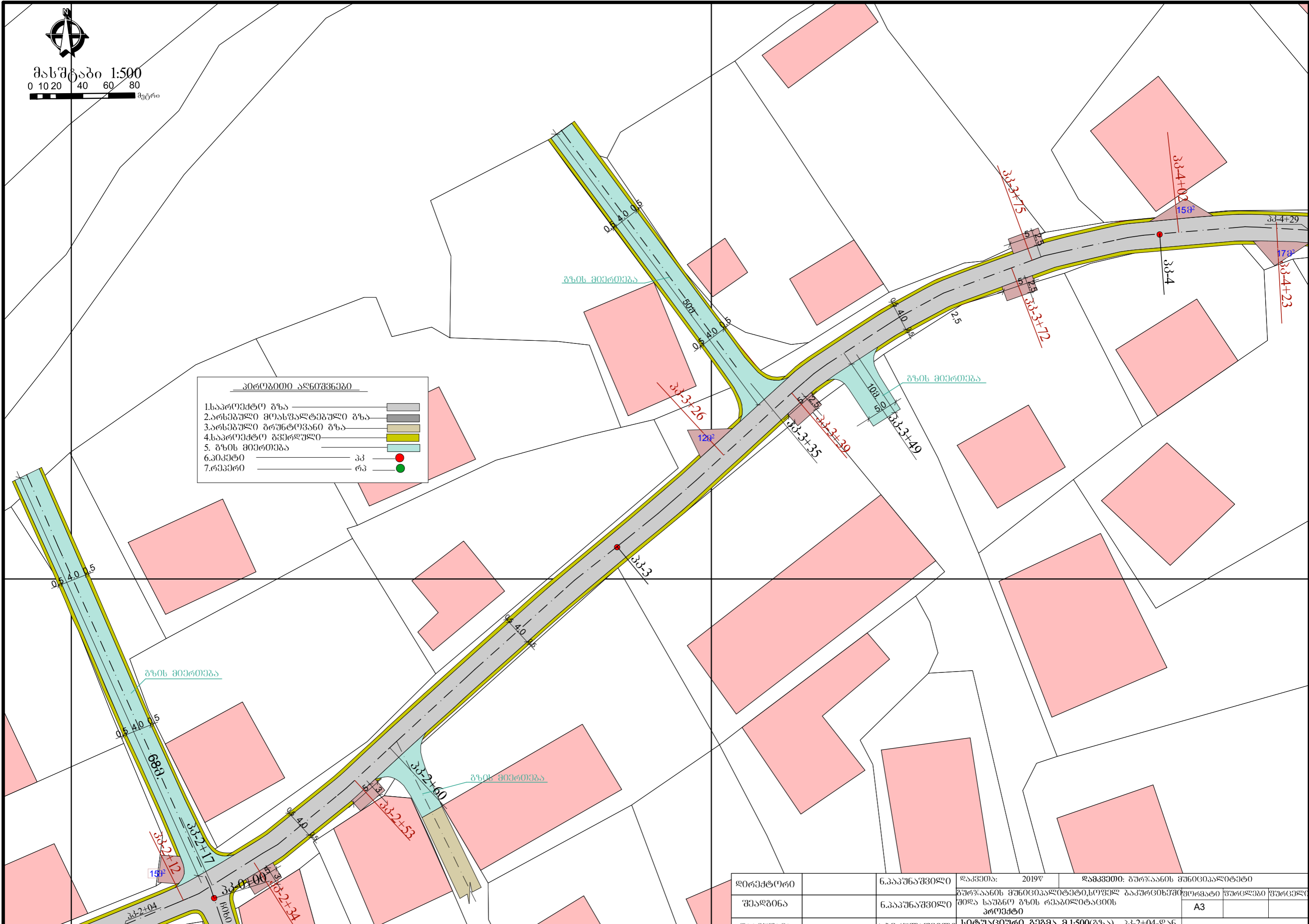
დირექტორი	ნ. კაკაბაძე	დაკვეთა: 2019წ	დამკვეთი: გურჯაანის მუნიციპალიტეტი
შეამბინა	ნ. კაკაბაძე	გურჯაანის მუნიციპალიტეტი, სოფელ ბაკურცინეში შიდა საუბნო გზის რაბილიტაციის პროექტი	გურჯაანის მუნიციპალიტეტი, სოფელ ბაკურცინეში შიდა საუბნო გზის რაბილიტაციის პროექტი
დამამუშავა	ა. ბერიძე	სიტუაციური გეგმა მ.1:500 (გზა) (კორდინატთა სისტემაში)	პპ-0+00-დან პპ-2+19-მდე
			შ.პ.ს. "არქიტრაპი XXI"



მასშტაბი 1:500
0 10 20 40 60 80 მეტრი

პროექტის აღნიშვნები

1.საპროექტო გზა	
2.არსებული მოსვალთმავალი გზა	
3.არსებული ბრუნტოვანი გზა	
4.საპროექტო გვერდული	
5. გზის მიერთება	
6.პიკეტი	პპ
7.რეკვირ	რკ



ღირებულება	ნ.კაპუწაშვილი	დაკვეთა: 2019წ	დამკვეთი: გურჯაანის მუნიციპალიტეტი
შეამუშავა	ნ.კაპუწაშვილი	გურჯაანის მუნიციპალიტეტის სოფელ გოგინებში	გოგინებში მდებარე გზის რეაბილიტაციის პროექტი
ლაამუშავა	ა.გერულაშვილი	სიტუაციური გეგმა 1:500(გზა)	პპ-2+04-დან პპ-4+29-მდე
		(კორექცია სისტემაში)	შ.პ.ს. "არქიტრაპი XXI"

571800

571900

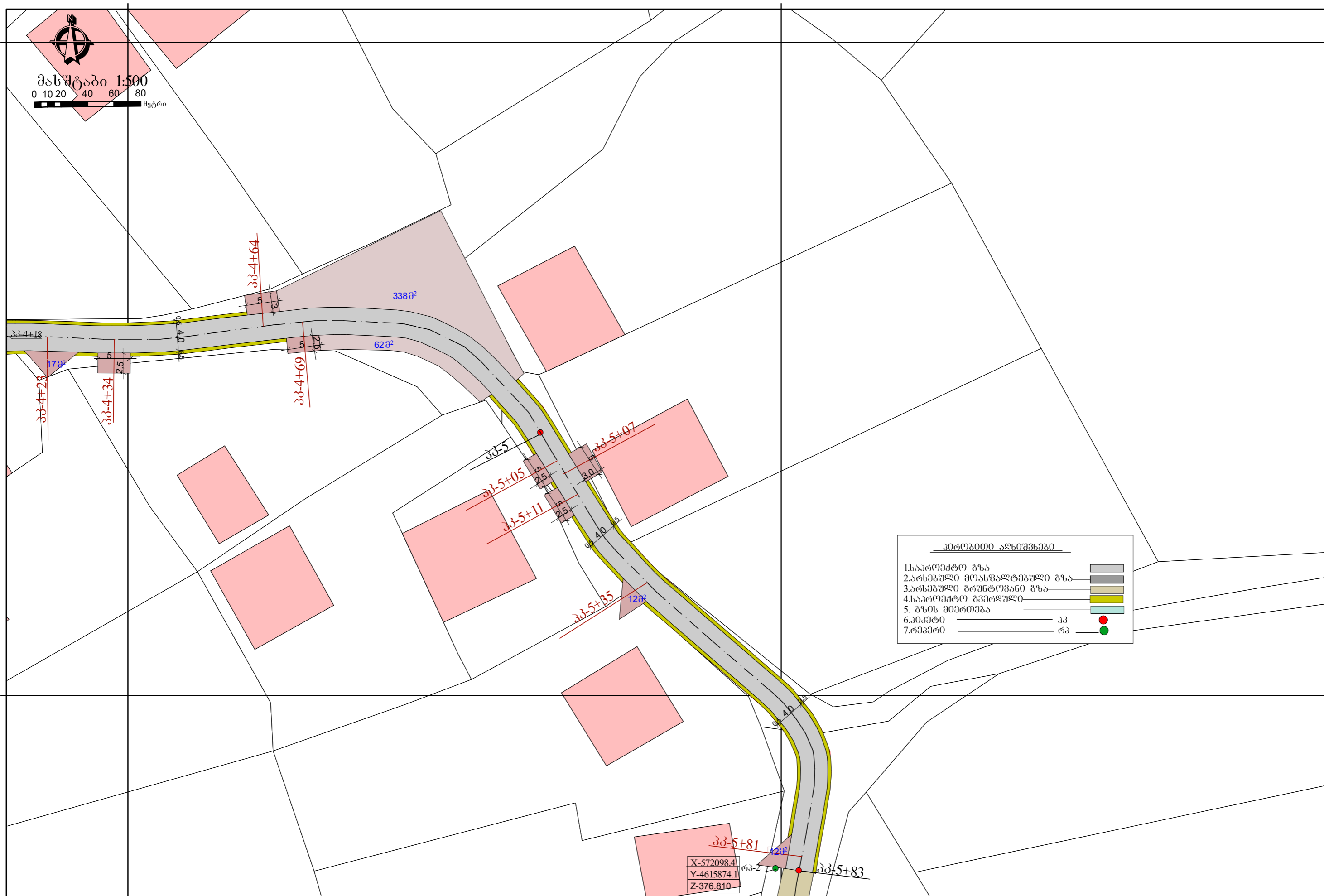
4616000

4615900

572000

მასშტაბი 1:500

0 10 20 40 60 80 მეტრი



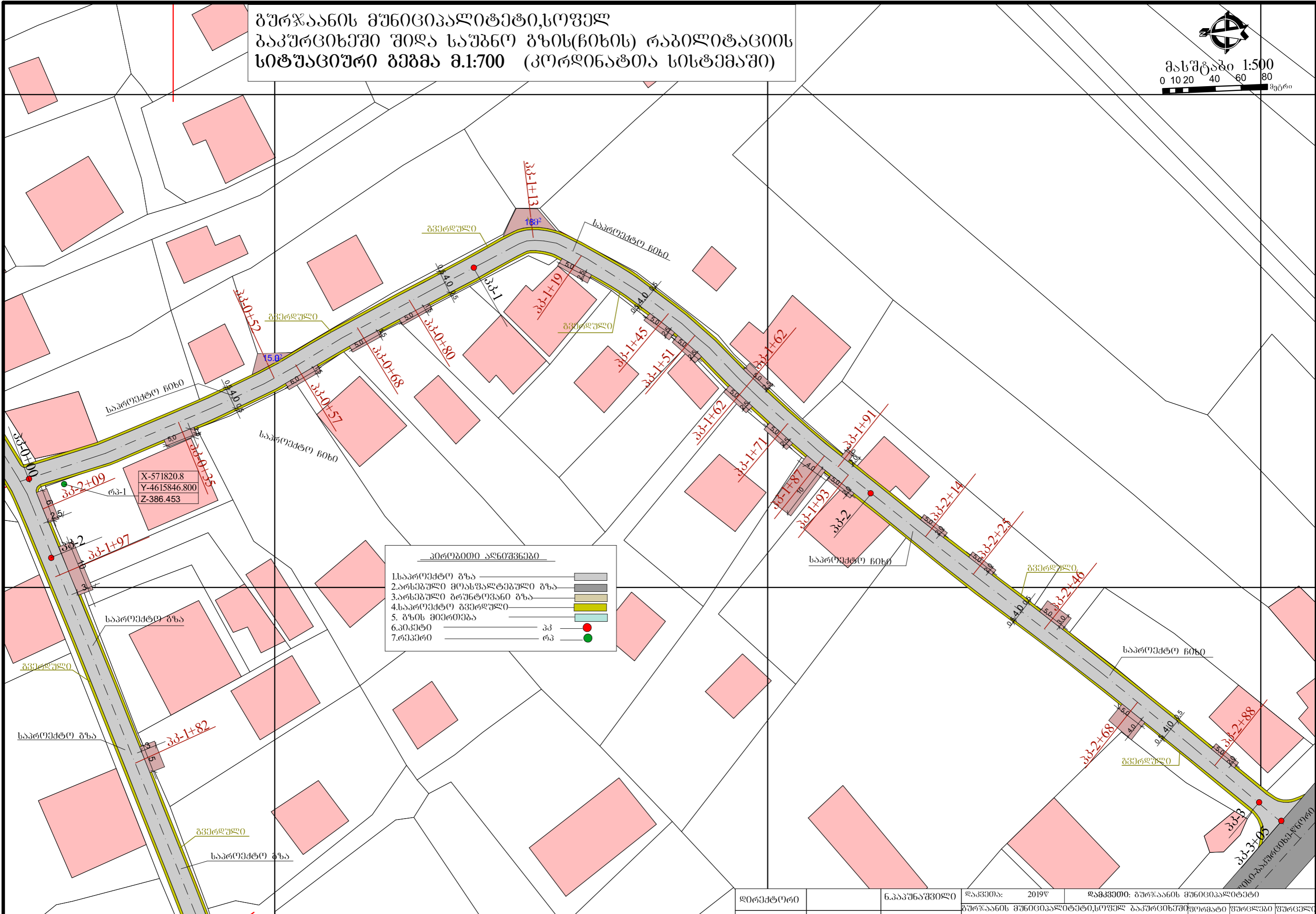
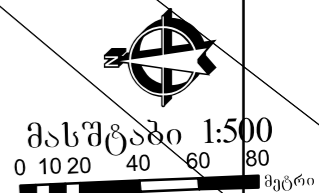
პროექტი ადგილები

- 1. საპროექტო გზა
- 2. არსებული მონოკალტეული გზა
- 3. არსებული ბრუნტოვანი გზა
- 4. საპროექტო გვერდული
- 5. გზის მიერთება
- 6. პიკეტი
- 7. რეკვირ

X-572098.4
Y-4615874.1
Z-376.810

დირექტორი	ნ. კაკაშვილი	დაკვეთა: 2019წ	დამკვეთი: გურჯაანის მუნიციპალიტეტი
შეამბონა	ნ. კაკაშვილი	გურჯაანის მუნიციპალიტეტი, სოფელ გაკურცინხეში	გორაკი ფურცლები
დაამუშავა	ა. ბერუაშვილი	სიბუთავიური გზის მ. 1:500 (გზა) (კოორდინატთა სისტემაში)	ფურცლები
		პპ-4+18-დან პპ-5+83-მდე	A3
			შ.პ.ს. "არქიტრაპი XXI"

ბურჯანის მუნიციპალიტეტი, სოფელ
 ბაკურციხეში შიდა საუბნო გზის (ჩიხის) რეაბილიტაციის
 სიტუაციური გეგმა მ.1:700 (კორდინატთა სისტემაში)



პროექტის აღნიშვნები

1. საპროექტო გზა	—
2. არსებული მთავალტერაპული გზა	—
3. არსებული გონტოვანი გზა	—
4. საპროექტო გვერდული	—
5. გზის მიერთება	—
6. ბიპეტი	კპ
7. რეპერი	რპ

X-571820.8
 Y-4615846.800
 Z-386.453

4615800

ლიმეტორი	ნ. კაკაუნიძე	დაკვეთა:	2019წ	დამკვეთი:	ბურჯანის მუნიციპალიტეტი
შეამოხდა	ნ. კაკაუნიძე	გზის სახელი:	ბურჯანის მუნიციპალიტეტი, სოფელ ბაკურციხეში შიდა საუბნო გზის რეაბილიტაციის პროექტი	ფურცელი:	ფურცელი
დაამუშავა	ნ. კაკაუნიძე	სიტუაციური გეგმა მ.1:500 (ჩიხის) კპ-0+00-დან კპ-3+05-მდე		ფურცელი:	ფურცელი
				ფურცელი:	ფურცელი

შ.პ.ს. "არქიტრაპი XXI"