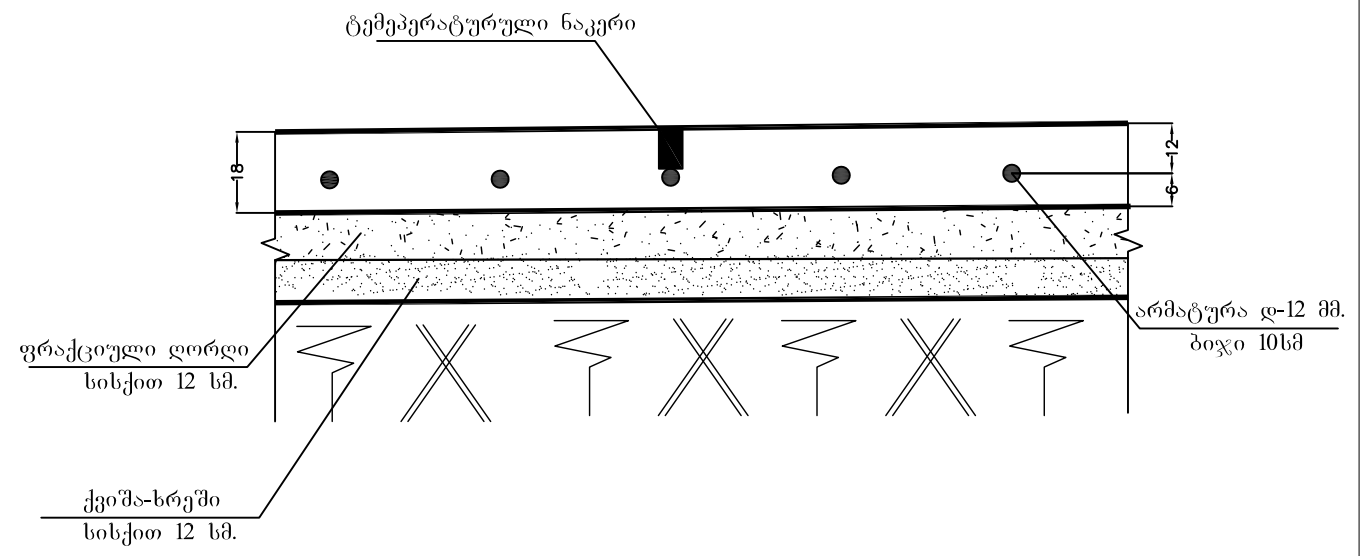
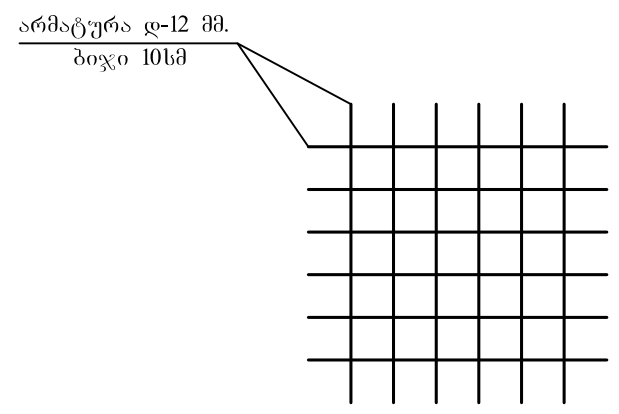
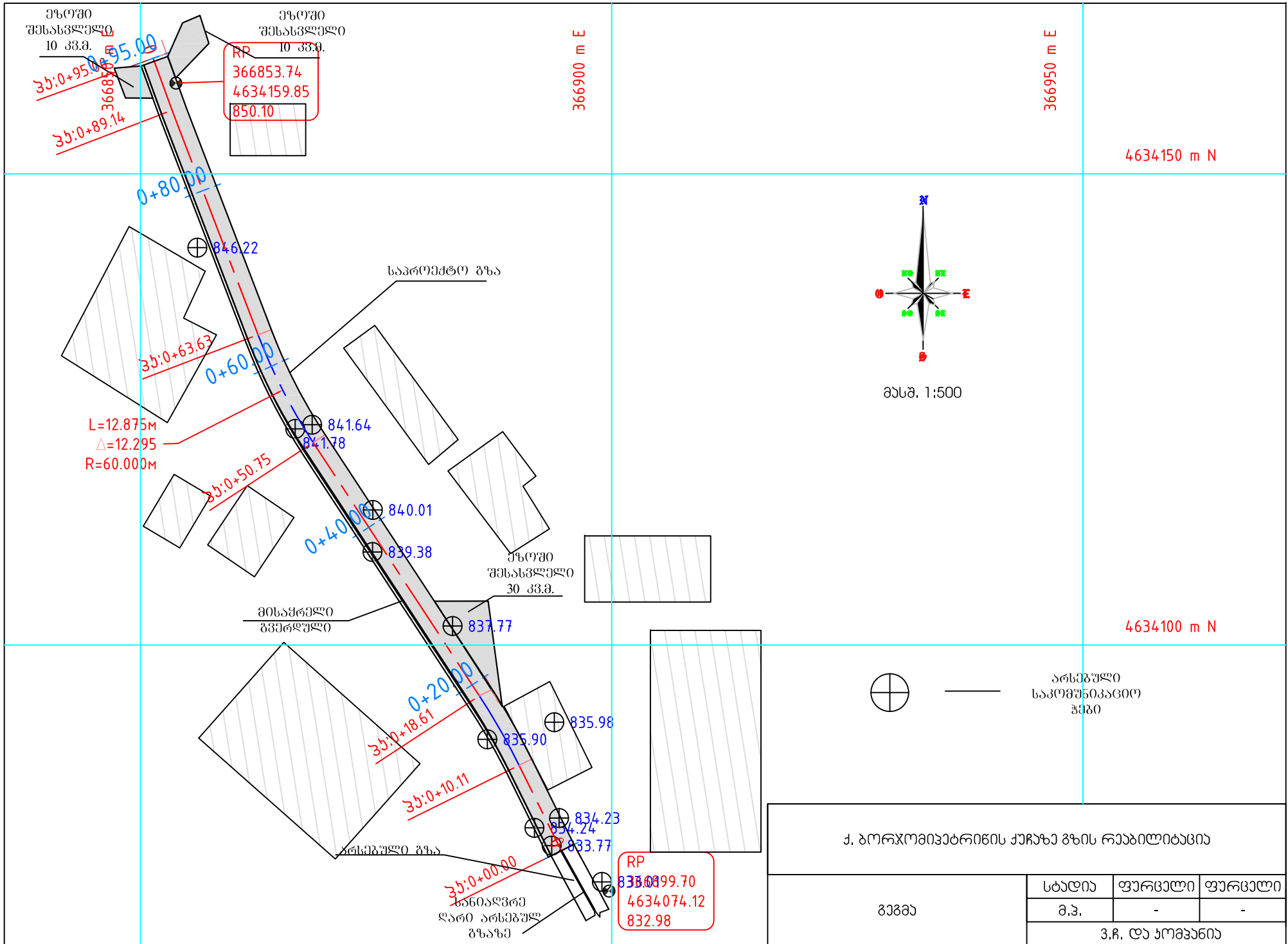


საფუძვლის ქვედა ფენის მოწყობა ქვიშა-ხრეშოვანი ნარევი სისქით 12 სმ.
საფუძვლის ზედა ფენის მოწყობა ფრაქციული ღორღით (0-40) მმ სისქით 12 სმ.
არმატურის ბადე დ-12 მმ. ბიჯით 10 სმ.
ბეტონის საფარის მოწყობა 18 სმ



შენიშვნა: სამოსის გმანაბლოვისას
ყოველ 4 გრძ. მ-ში ბეტონის საფარს
უხეთღება ტემპერატურული ნაკერი (შოვი)

ქ. ბორჯომიკავშირების ქაჩაზა გზის რეაბილიტაცია			
საგზაო სამოსი	სტაღია	ფურცელი	ფურცელი
	მ.პ.	-	-
3.წ. ტა ჯომავანია			



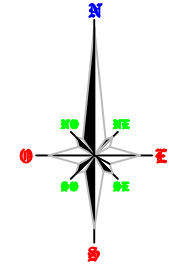
უბოში შემსავლი 10 კვ.მ.

უბოში შემსავლი 10 კვ.მ.

366900 m E

366950 m E

4634150 m N



მასშ. 1:500

4634100 m N



არსებული საკომუნიკაციო ჰაზი

ქ. ბორჯომი-ჯორჯიის ქარაზი გზის რეაბილიტაცია

გეგმა

სტადია	ფურცელი	ფურცელი
მ.კ.	-	-
3.ჩ. და ხომავანი		

RP
366853.74
4634159.85
850.10

RP
366909.70
4634074.12
832.98

L=12.875m
Δ=12.295
R=60.000m

0+80.00

0+60.00

0+40.00

0+20.00

პა.0+95.00
პა.0+89.14

პა.0+63.63

პა.0+50.75

პა.0+18.61

პა.0+10.11

პა.0+00.00

საპროექტო გზა

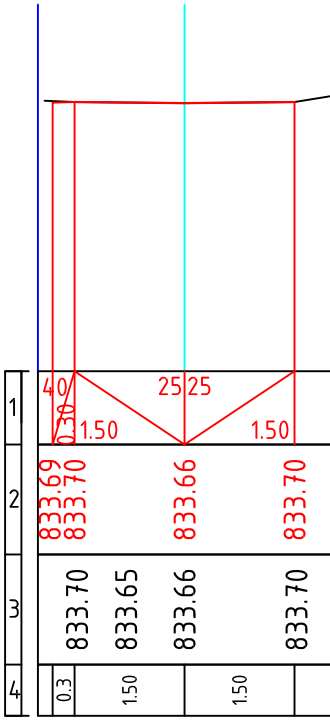
უბოში შემსავლი 30 კვ.მ.

მისამართი გვერდული

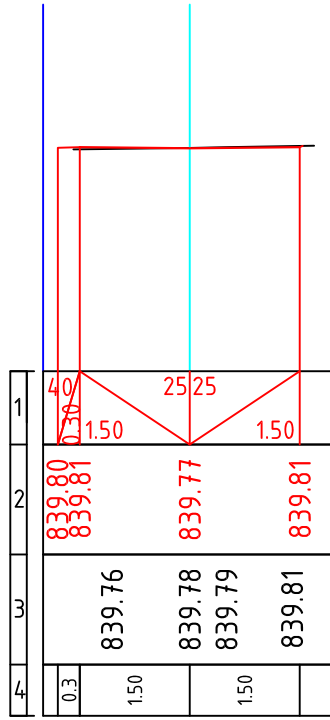
არსებული გზა

საინჟინრო ღარი არსებულ გზაზე

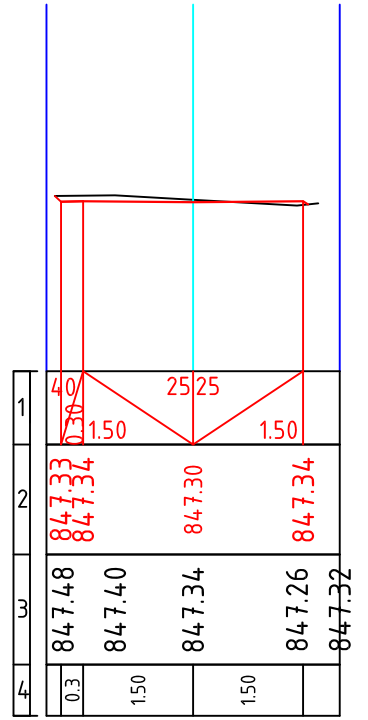
ՅԵ: 0+00.00



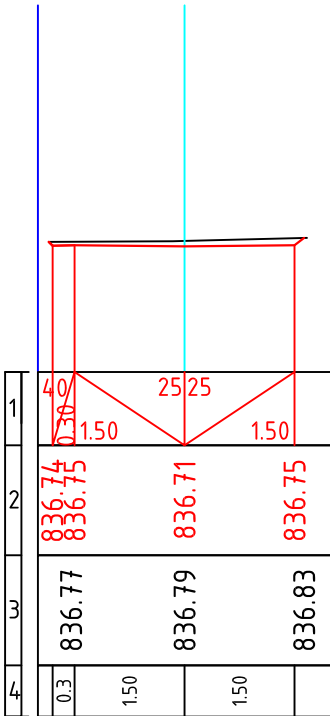
ՅԵ: 0+40.00



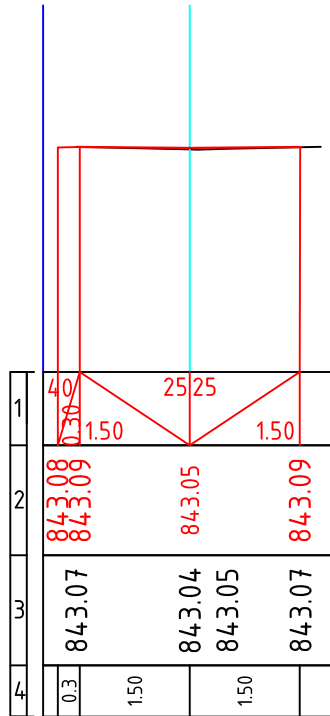
ՅԵ: 0+80.00



ՅԵ: 0+20.00



ՅԵ: 0+60.00



ՅԵ: 0+95.00

