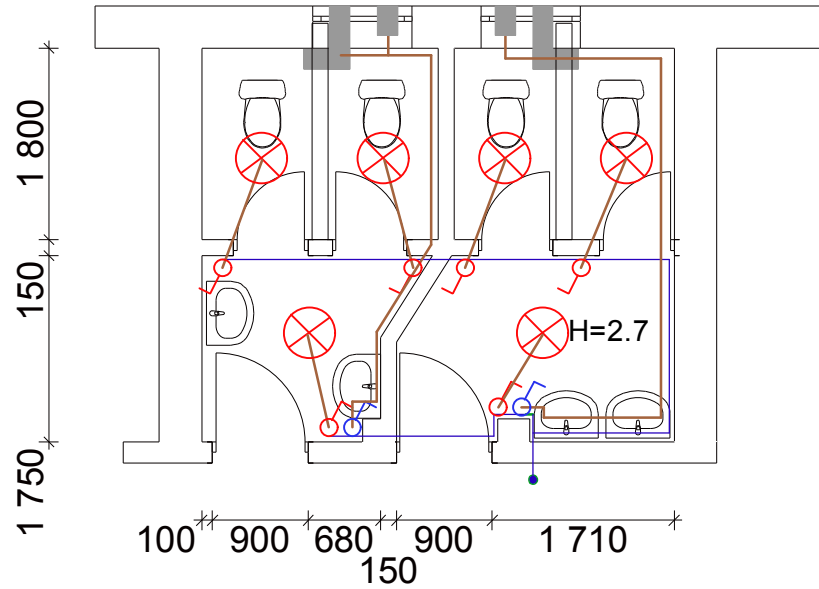
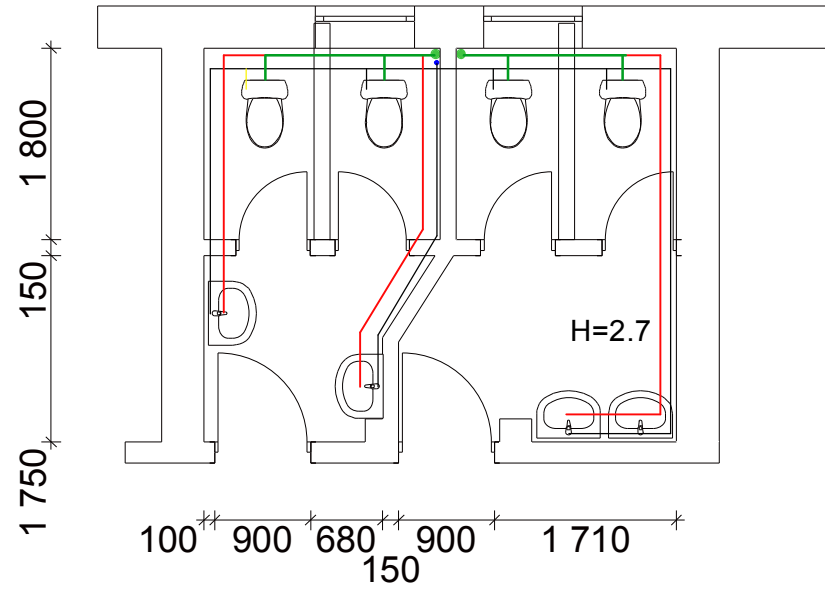


I, II, III სართულების ელ.გაყვანილობა, ვენტილაცია და წყალკანალიზაციის სქემა









ელ.გაყვანილობა და ვენტილაცია










წყალკანალიზაცია



პირობითი ნიშნები

-  პლაფონი სანათი ღედ ნათურით
-  ჩამრთველი სანათის
-  ჩამრთველი ვენტილატორის
-  ვენტილატორი
-  არსული ვენტილატორი
-  სადენი 2X1,5მმ
-  სადენი 2X2,5
-  დაერთების ადგილი

პირობითი ნიშნები

-  უნიტაზი ჩამრეცხი ავზით
-  ხელსაბანი
-  წყლის პლ. მილი დ=20მმ.
-  კანალ. პლასტ. მილი დ=50მმ.
-  კანალ. პლასტ. მილი დ=100მმ.
-  კანალ. პლასტ. მილი ვერტიკალური დ=100მმ.
-  წყლის პლ. მილი ვერტიკალური დ=20მმ.

დირექტორი		რ.კვირგაძე	ქ. ყვარლის მერიის შენობაში სანკაინების რეაბილიტაცია	ფურცელი
შეადგინა		ანიკოლაიშვილი		3
შეამოწმა		მ.სურცილავა	I, II, III სართულები ელ.გაყვანილობა, ვენტილაცია და წყალკანალიზაციის სქემა	შ.პ.ს. „ლიდერი“