

სკოლის რეაბილიტაციის პროექტი  
არქიტექტურული ნაწილი



დირექტორი: გ. ლომთათიძე

ავტორი: ი. შუბლაძე



შ.პ.ს. "ARCH-STYLE"  
ს/კ 445389286  
ჯავახიშვილის №61 ბ 58  
577-16-44-09

ბათუმი 2017 წ.

განმარტებითი ბარათი

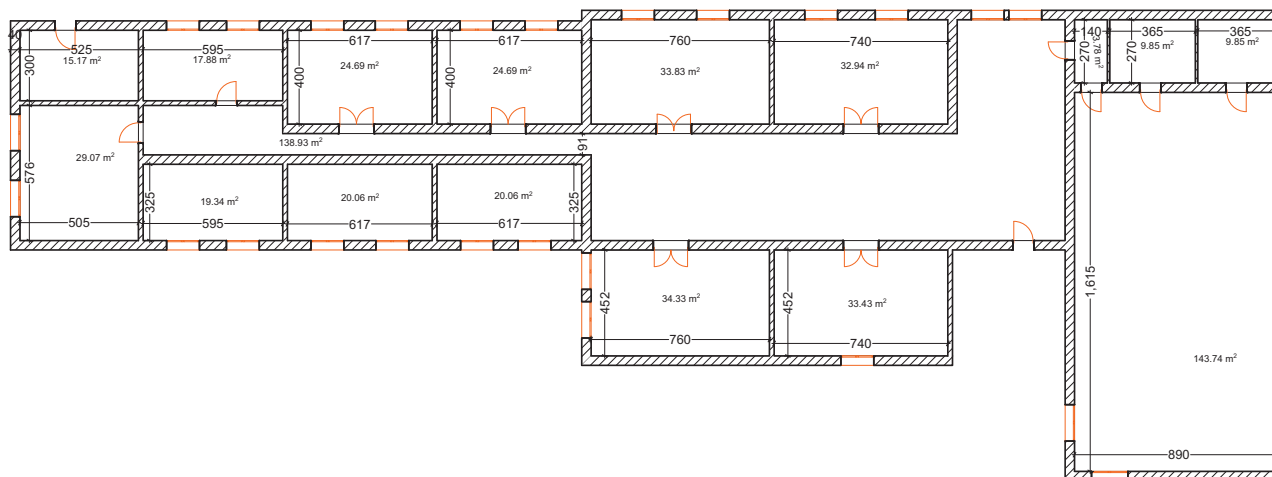
პროექტი განკუთვნილია ხელვაჩაურის მუნიციპალიტეტ, სოფელ ზემო წინსვლის საჯარო სკოლის ნაწილობრივ რეაბილიტაციისათვის. კერძოდ სპორტდარბაზში მოხდეს დაზიანებული ხის იატაკის დემონტაჟი და პევეცე ფენილის მონტაჟი, დაზიანებული ლამინატის შეცვლა ორ საკლასო ოთახში ახლით.

ასევე მოხდეს სკოლაში მწყობრიდან გამოსული ელექტროგაყვანილობის ქსელის შეცვლა ახლით.

სახურავის წყალშემკრები, წყალსაწრეტი დაზიანებული მილების დემონტაჟი და ახლის მონტაჟი, სპორტდარბაზის გასახდელებში მოხდეს დაზიანებული ლამინატის შეცვლა კერამიკული ფილებით.

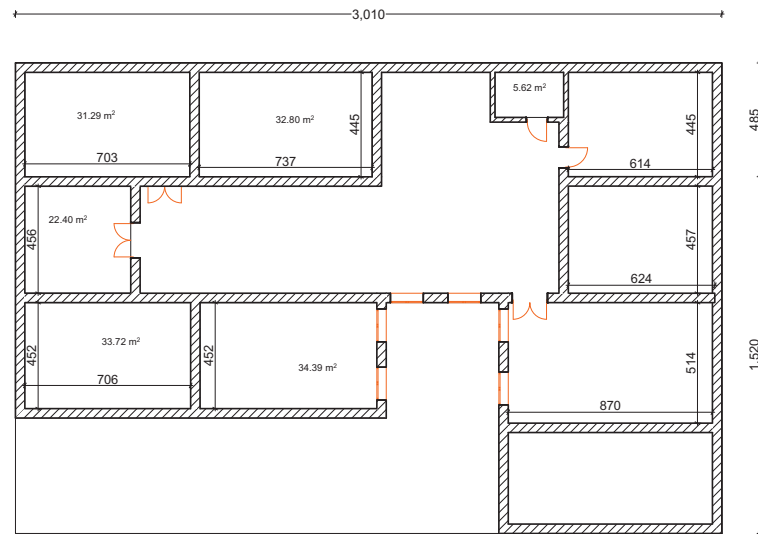
მოხდეს სკოლის შიდა კედლების 20%-ის დაზიანებული ბათქაშის დემონტაჟი ასევე კედლების 20% შებათქაშება შეფითხვა შეღებვა 100%-ით.

თანამდებობა	გვარი	ხელმოწერა	სსიპ ხელვაჩაურის მუნიციპალიტეტის სოფელ ზემო წინსვლის საჯარო სკოლის ნაწილობრივი რეაბილიტაცია		
დირექტორი	გ. ლომთათიძე		დამკვეთი: აჭარის ავტონომიური რესპუბლიკის განათლების, კულტურისა და სპორტის სამინისტრო		
არქიტექტორი	ა. ტორაძე				
ელ. ინჟინერი	ლ. შიშინიძე		მისამართი: სსიპ ხელვაჩაურის მუნიციპალიტეტი, სოფ. ზემო წინსვლა		
კონსტრუქტორი	თ. მგელაძე				
შეამოწმა	ვ. ზღაგიძე		ფურცლები	თარიღი	27.07.2017
კომპ. გრაფიკა	ქ. ხალვაში		ფურცელი	მასშტაბი	1:200
კომპ. გრაფიკა	ნ. ზოლქვაძე				
კომპ. გრაფიკა	ნ. მალაზონია				



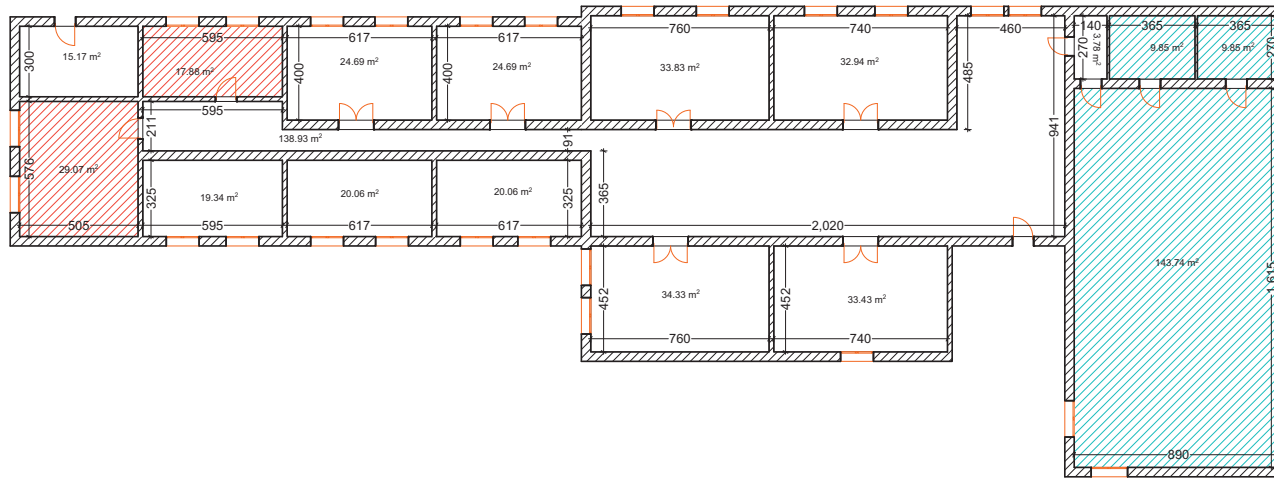
თანამდებობა	გვარი	ხელმოწერა	სსიპ ხელვაჩაურის მუნიციპალიტეტის სოფელ ზემო წისნელის საჯარო სკოლის ნაწილობრივი რეაბილიტაცია
დირექტორი	გ. ლომთათიძე		
არქიტექტორი	ა. ტორაძე		
ელ. ინჟინერი	ლ. შიშინიძე		
კონსტრუქტორი	თ. მგელაძე		
შეამოწმა	გ. ბლაგიძე		
კომპ. გრაფიკა	ქ. ხალვაში		
კომპ. გრაფიკა	ნ. ბოლქვაძე		
კომპ. გრაფიკა	ნ. მაღალაშვილი		
ფურცლები	თარიღი	06.08.2017	
ფურცელი	მასშტაბი	1:200	

მეორე სართულის არსებითი აზომვითი ნახაზი



თანამდებობა	გვარი	ხელმოწერა	სსიპ ხელვაჩაურის მუნიციპალიტეტის სოფელ ზემო წისნელის საჯარო სკოლის ნაწილობრივი რეაბილიტაცია
დირექტორი	გ. ლომთათიძე		
არქიტექტორი	ა. ტორაძე		
ელ. ინჟინერი	ლ. შიშმანიძე		დამკვეთი: აჭარის ავტონომიური რესპუბლიკის განათლების, კულტურისა და სპორტის სამინისტრო
კონსტრუქტორი	თ. მგელაძე		
შეამოწმა	ვ. ბლაგიძე		მისამართი: სსიპ ხელვაჩაურის მუნიციპალიტეტი, სოფ. ზემო წისნელა
კომპ. გრაფიკა	ქ. ხალვაში		
კომპ. გრაფიკა	ნ. ზოლქვაძე		ფურცლები
კომპ. გრაფიკა	ნ. მაღალაშვილი		ფურცელი
			თარიღი
			06.08.2017
			მასშტაბი
			1:200

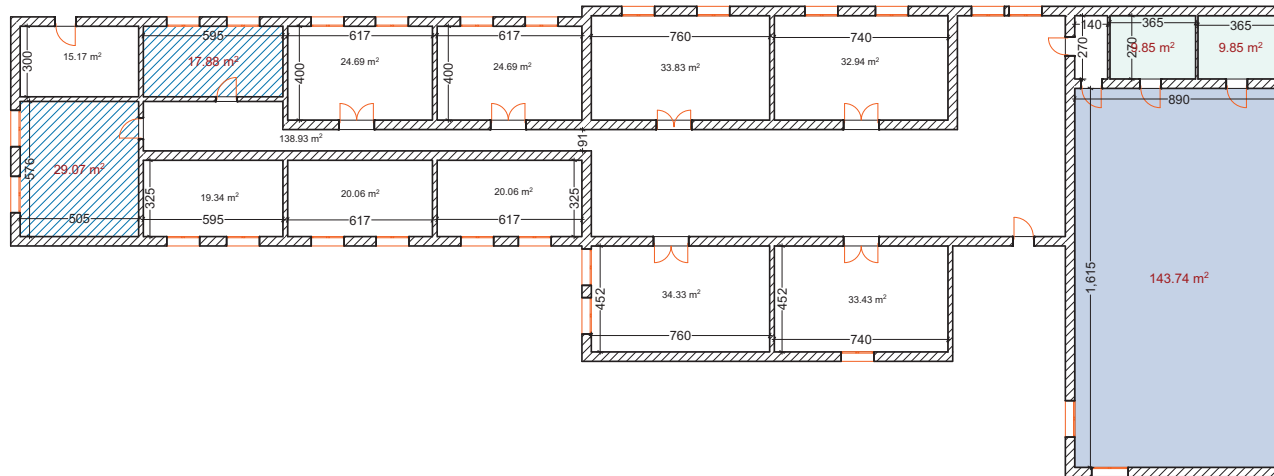
## პირველი სართულის იატაკის დემონტაჟი



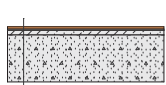
- არსებული დაზიანებული ხის იატაკის დემონტაჟი 163.3მ<sup>2</sup>
- არსებული დაზიანებული ლამინატის დემონტაჟი 47მ<sup>2</sup>

თანამდებობა	გვარი	ხელმოწერა			
დირექტორი	გ. ლომთათიძე		სსიპ ხელვაჩაურის მუნიციპალიტეტის სოფელ ზემო წისნულის საჯარო სკოლის ნაწილობრივი რეაბილიტაცია		
არქიტექტორი	ა. ტორაძე				
ელ. ინჟინერი	ლ. შიშმანიძე		დამკვეთი: აჭარის ავტონომიური რესპუბლიკის განათლების, კულტურისა და სპორტის სამინისტრო		
კონსტრუქტორი	თ. მგელაძე		მისამართი: სსიპ ხელვაჩაურის მუნიციპალიტეტი, სოფ. ზემო წისნულა		
შეამოწმა	გ. ბლაგიძე				
კომპ. გრაფიკა	ჭ. ხალვაში		ფურცლები	თარიღი	06.08.2017
კომპ. გრაფიკა	ნ. ზოლქვაძე		ფურცელი	მასშტაბი	1:200
კომპ. გრაფიკა	ნ. მაღალაშონია				

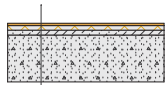
## პირველი სართილის იატაკების მოწყობის გეგმა



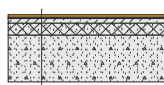
- ლამინატის მიწნაჲ 47მ<sup>2</sup>
- კენკვი უხედი 1433.74მ<sup>2</sup>
- კენკვი უხედი 90მ<sup>2</sup>



ხაიანი მეტლახი  
უხედი  
ქვიშა-ცემენტის მოხიშვა 5 სმ  
არსებული ბეტონის ფილა



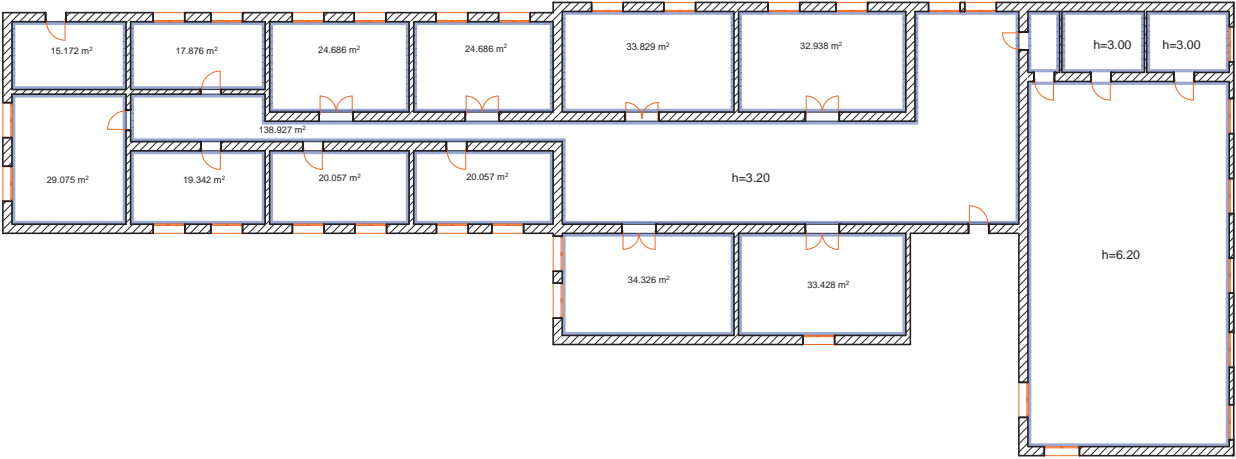
ლამინირებული იატაკი  
ქვიშა-ცემენტი და მათზე მდებარე 0.5 სმ  
ქვიშა-ცემენტის მოხიშვა  
არსებული ბეტონის ფილა



პეც ფერილი  
პეც ფერილის სამონტაჲო უხედი  
ქვიშა-ცემენტის მოხიშვა 7 სმ  
მიდროსაიხოლავილი თვისწორებადი ფენა  
პეშის ქვიშა სისქით 5 სმ  
არსებული ბეტონის ფილა

თანამდებობა	გვარი	ხელმოწერა	სსიპ ხელვაჩაურის მუნიციპალიტეტის სოფელ ზემო წისნელის საკარო სკოლის ნაწილობრივი რეაბილიტაცია		
დირექტორი	გ. ლომთათიძე		დამკვეთი: აჭარის ავტონომიური რესპუბლიკის განათლების, კულტურისა და სპორტის სამინისტრო		
არქიტექტორი	ა. ტორაძე				
ელ. ინჟინერი	ლ. შიშინიძე		მისამართი: სსიპ ხელვაჩაურის მუნიციპალიტეტი, სოფ. ზემო წისნელა		
კონსტრუქტორი	თ. მგელაძე				
შეამოწმა	გ. ბლაგიძე		ფურცლები	თარიღი	06.08.2017
კომპ. გრაფიკა	ჭ. ხალვაში		ფურცელი	მასშტაბი	1:200
კომპ. გრაფიკა	ნ. ზოლქვაძე				
კომპ. გრაფიკა	ნ. მაღალზონია				

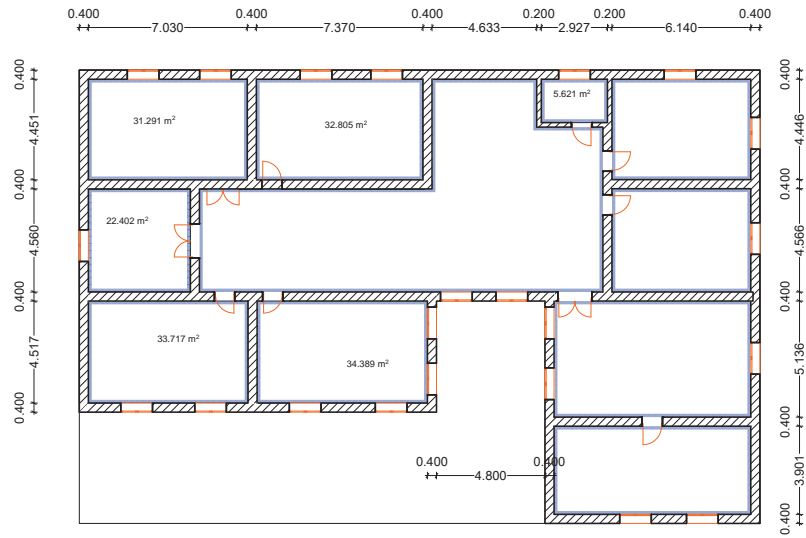
კედლების მოპირკეთების გეგმა



20% ბათიასის ღირებულებაში, შპს-ბათიასი 20%, შპს-ბათიასი, შპს-ბათიასი 100%

თანამდებობა	გვარი	ხელმოწერა	სსიპ ხელგაქარის მუნიციპალიტეტის სოფელ ზემო წიხნელის საკარო სკოლის ნაწილობრივი რეაბილიტაცია		
დირექტორი	გ. ლომიათიძე		დამკვეთი: აჭარის ავტონომიური რესპუბლიკის განათლების, კულტურისა და სპორტის სამინისტრო		
არქიტექტორი	ა. ტორაძე		მისამართი: სსიპ ხელგაქარის მუნიციპალიტეტი, სოფ. ზემო წიხნელა		
ულ. ინჟინერი	ლ. შიშანიძე		ფურცლები	თარიღი	06.08.2017
კონსტრუქტორი	თ. მგელაძე		ფურცელი	მასშტაბი	1:200
შემოწმის	ვ. ბლაგიძე				
კომპ. გრაფიკა	ქ. ხალვაში				
კომპ. გრაფიკა	ნ. ბოლქვაძე				
კომპ. გრაფიკა	ნ. მალაზონია				

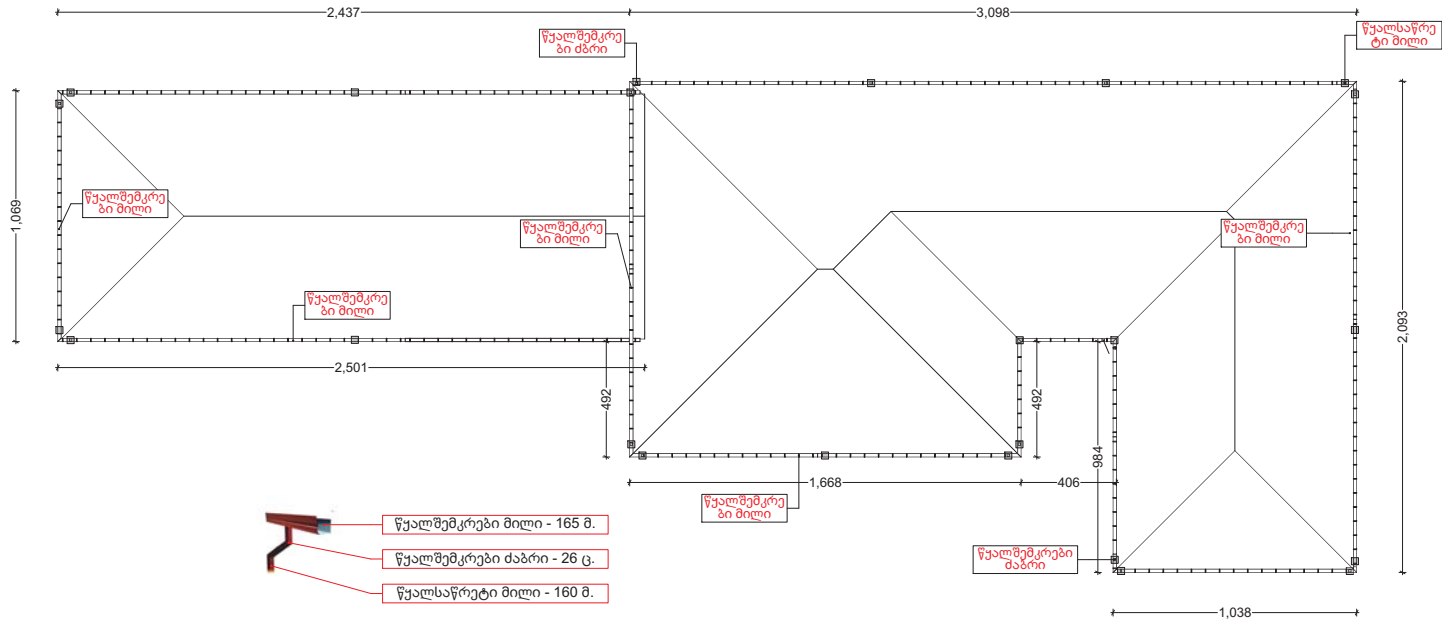
## კედლების მოპირკეთების გეგმა






თანამდებობა	გვარი	ხელმოწერა	სსიპ ხელგაქართის მუნიციპალიტეტის სოფელ ზემო წიხმელის საჯარო სკოლის ნაწილობრივი რეაბილიტაცია
დირექტორი	გ. ლომიათიძე		
არქიტექტორი	ა. ტორაძე		
ულ. ინჟინერი	ლ. შიშანიძე		
კონსტრუქტორი	თ. მგულაძე		
შეამოწმა	ვ. ზღაგაძე		
კომპ. გრაფიკა	ჭ. ხალვაში		
კომპ. გრაფიკა	ნ. ბოლქვაძე		
კომპ. გრაფიკა	ნ. მალაზონია		
ფურცლები	თარიღი	06.08.2017	
ფურცელი	მასშტაბი	1:200	



სახურავის წალსაწრეტების წალშემკრებების მოწყობის გეგმა



-  წალშემკრები მილი - 165 მ.
-  წალშემკრები ძაბრი - 26 ც.
-  წალსაწრეტი მილი - 160 მ.

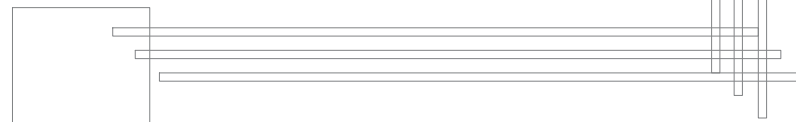
თანამდებობა	გვარი	ხელმოწერა	სსიპ ხელვაჩაურის მუნიციპალიტეტის სოფელ ზემო წინსელის საკარო სკოლის ნაწილობრივი რეაბილიტაცია		
დირექტორი	გ. ლომთათიძე		დამკვეთი: აჭარის ავტონომიური რესპუბლიკის განათლების, კულტურისა და სპორტის სამინისტრო		
არქიტექტორი	ა. ტორაძე				
ელ. ინჟინერი	ლ. შიშინიძე		მისამართი: სსიპ ხელვაჩაურის მუნიციპალიტეტი, სოფ. ზემო წინსელა		
კონსტრუქტორი	თ. მგულაძე				
შეამოწმა	გ. ზლაგიძე		ფურცლები	თარიღი	06.08.2017
კომპ. გრაფიკა	ქ. ხალვაში		ფურცელი	მასშტაბი	1:200
კომპ. გრაფიკა	ნ. ზოლქვაძე				
კომპ. გრაფიკა	ნ. მალაზონია				

სკოლის რეაბილიტაციის პროექტი  
ელექტრო ტექნიკური ნაწილი



დირექტორი: გ. ლომთათიძე

ავტორი: ი. შუბლაძე



შ.პ.ს. "ARCH-STYLE"  
ს/კ 445389286  
ჯავახიშვილის №61 ბ 58  
577-16-44-09

ბათუმი 2017 წ.

## განმარტებითი ბარათი

მოცემული პროექტი შესრულებულია შენობის არქიტექტურული გეგმების საფუძველზე, დამკვეთის მოთხოვნების, დაპროექტების მოქმედი წესებისა და ნორმების შესაბამისად.

მთავარი გამანაწილებელი ფარი I სართულზე დაკომპლექტდეს 1 ცალი 3P 50ა ავტომატური ამომრთველით რომელიც შემყვან გამანაწილებელ ფარს დაუერთდება.

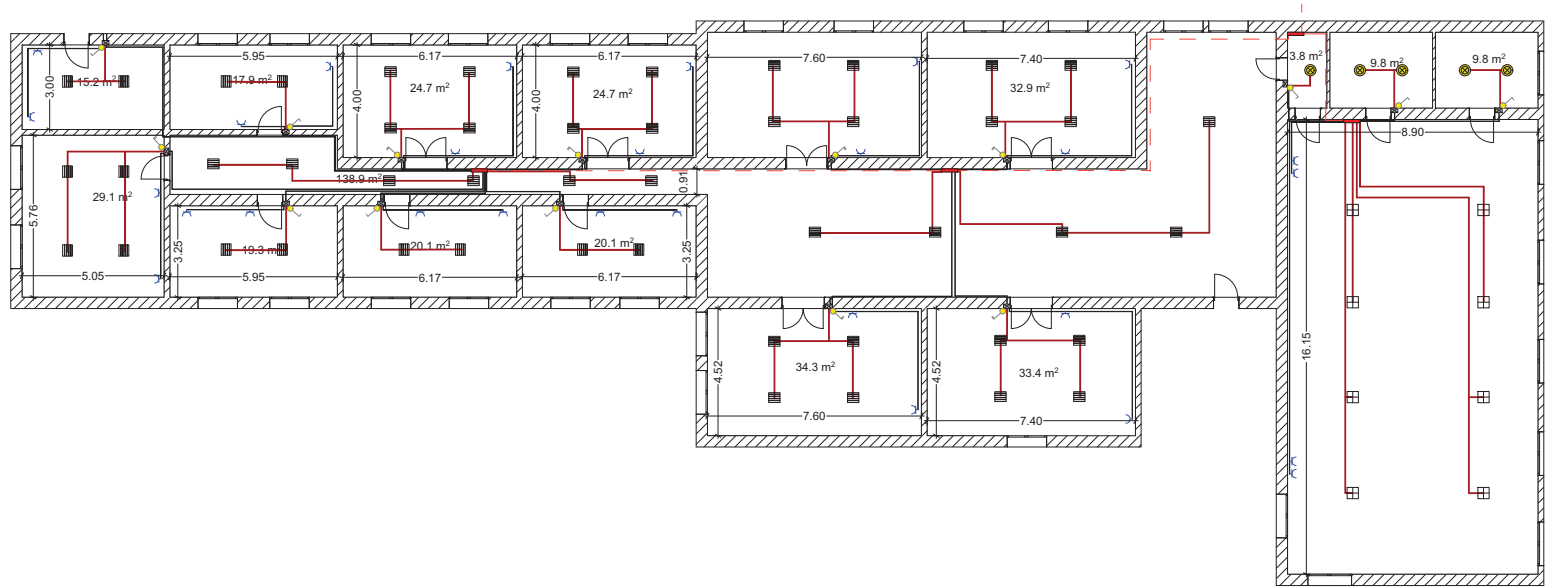
შენობის I სართულზე დამონტაჟებული მ.გ.ფ. ელ. კვება განხორციელდეს 4X6 მმ<sup>2</sup>, 1X6 მმ<sup>2</sup> კვეთის სპილენძის ძარღვიანი სადენით მ.გ.კ.-დან. ხოლო მგფ-დან შგფ-ში ელ. კვება განხორციელდეს 4X4 მმ<sup>2</sup>, 1X4 მმ<sup>2</sup> კვეთის სპილენძის ძარღვიანი სადენით. სააქტო დარბაზში, ჰოლებში და საკლასო ოთახებში განათებისათვის შეირჩეს ჰერის ლუმინესცენტრული სანათი 20 ვტ.-იანი ნათურებით. ხოლო სან. კვანძსა და დამხმარე სათავსოში შეირჩეს ჰერის ჰერმეტიკული სანათი 60ვტ ნათურებით.

როზეტების სიმაღლე განისაზღვროს 90 სმ. სიმაღლით, რისთვისაც გამოყენებული იქნას 3X2.5 მმ<sup>2</sup> კვეთის სპილენძის ძარღვიანი სადენით ბათქაშს ქვეშ. პროექტით გათვალისწინებულია ფარული შტეფსელური როზეტები დამიწების კონტაქტით, რისთვისაც გათვალისწინებულია 3X2.5 მმ<sup>2</sup> სადენი. შენობის განათებისათვის გამოყენებული იქნეს 2X1.5 მმ<sup>2</sup> კვეთის მრავალძარღვიანი სპილენძის სადენი.

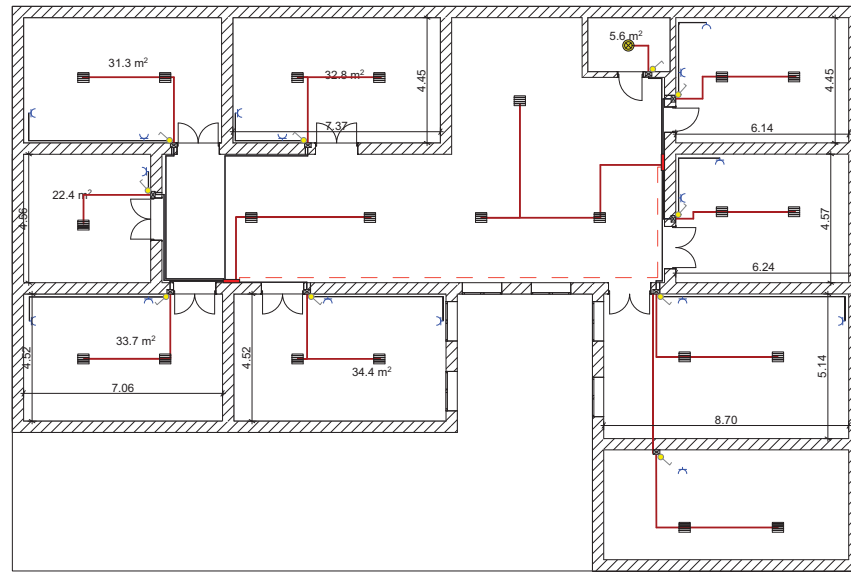
სამონტაჟო სამუშაოების შესრულების დროს დაცული იყოს "ელექტროდანადგარების მოწყობის წესები" და "უსაფრთხოების ტექნიკის წესები".

თანამდებობა	გვარი	ხელმოწერა	სსიპ ხელვაჩაურის მუნიციპალიტეტის სოფელ ზემო წინსვლის საჯარო სკოლის ნაწილობრივი რეაბილიტაცია		
დირექტორი	გ. ლომთათიძე				
არქიტექტორი	ა. ტორაძე		დამკვეთი: აჭარის ავტონომიური რესპუბლიკის განათლების, კულტურისა და სპორტის სამინისტრო		
ელ. ინჟინერი	ლ. შიშინიძე				
კონსტრუქტორი	თ. მგელაძე		მისამართი: სსიპ ხელვაჩაურის მუნიციპალიტეტი, სოფ. ზემო წინსვლა		
შეამოწმა	ვ. ბლაგიძე				
კომპ. გრაფიკა	ქ. ხალვაში		ფურცლები	თარიღი	27.07.2017
კომპ. გრაფიკა	ნ. ბოლქვაძე		ფურცელი	მასშტაბი	1:200
კომპ. გრაფიკა	ნ. მალაზონია				

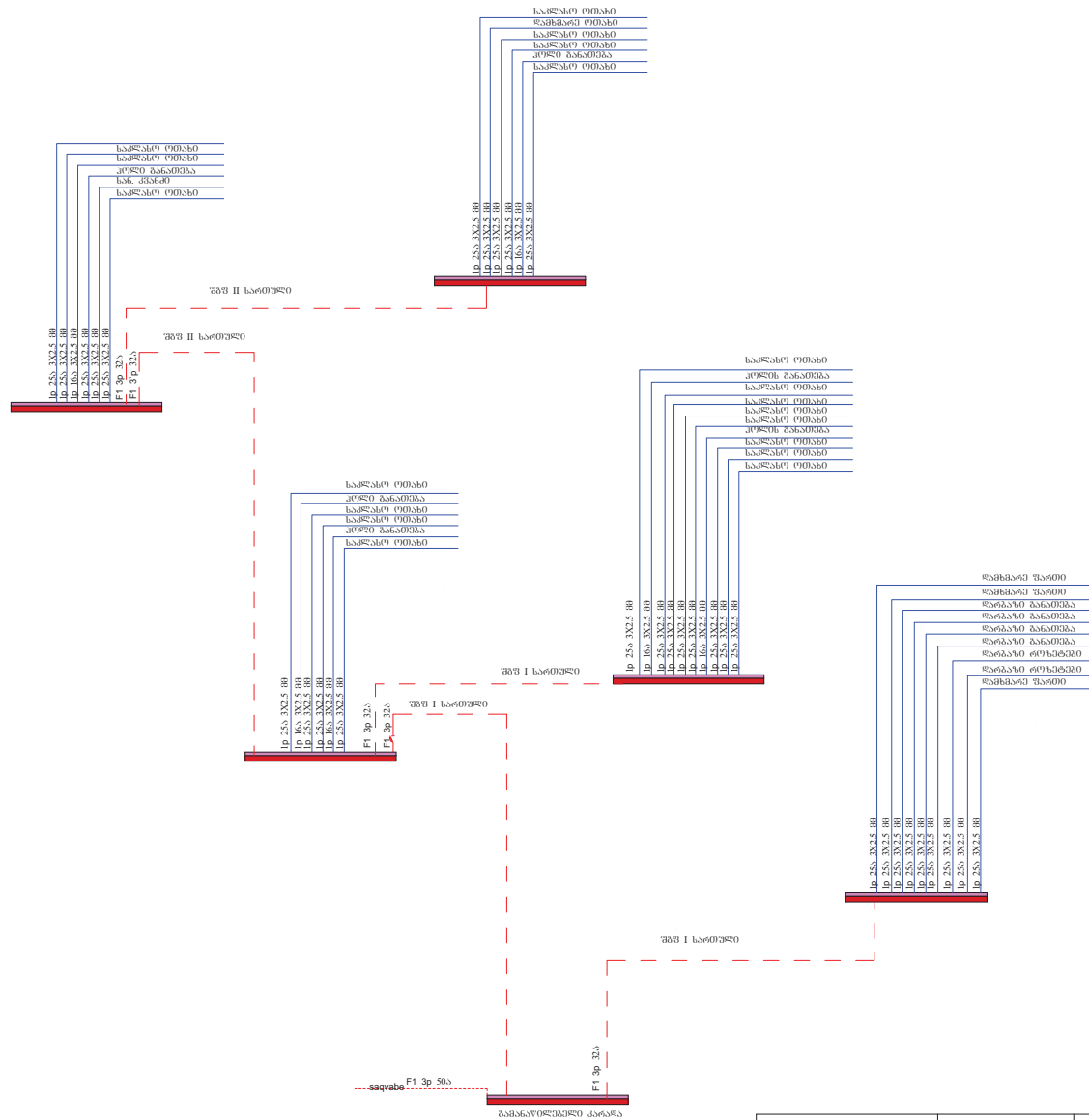
# პირველი სართულის ელგაყვანილობის გეგმა





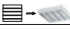




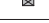









თანამდებობა	გვარი	ხელმოწერა			
დირექტორი	გ. ლომთათიძე		სსიპ ხელვაჩაურის მუნიციპალიტეტის სოფელ ზემო წინსვლის საჯარო სკოლის ნაწილობრივი რეაბილიტაცია		
არქიტექტორი	ა. ტორაძე				
ელ. ინჟინერი	ლ. შიშმანიძე				
კონსტრუქტორი	თ. მგელაძე		დამკვეთი: აჭარის ავტონომიური რესპუბლიკის განათლების, კულტურისა და სპორტის სამინისტრო		
შეამოწმა	ვ. ზღაგაძე		მისამართი: სსიპ ხელვაჩაურის მუნიციპალიტეტი, სოფ. ზემო წინსვლა		
კომპ. გრაფიკა	ქ. ხალვაში		ფურცლები	თარიღი	27.07.2017
კომპ. გრაფიკა	ნ. ზოლქვაძე		ფურცელი	მასშტაბი	1:200
კომპ. გრაფიკა	ნ. მაღალაშვილი				



თანამდებობა	გვარი	ხელმოწერა	სსიპ ხელვაჩაურის მუნიციპალიტეტის სოფელ ზემო წინსვლის საჯარო სკოლის ნაწილობრივი რეაბილიტაცია		
დირექტორი	გ. ლომთათიძე		დამკვეთი: აჭარის ავტონომიური რესპუბლიკის განათლების, კულტურისა და სპორტის სამინისტრო		
არქიტექტორი	ა. ტორაძე				
ელ. ინჟინერი	ლ. შიშმანიძე		მისამართი: სსიპ ხელვაჩაურის მუნიციპალიტეტი, სოფ. ზემო წინსვლა		
კონსტრუქტორი	თ. მგელაძე				
შეამოწმა	ვ. ბლაგიძე		ფურცლები	თარიღი	27.07.2017
კომპ. გრაფიკა	ქ. ხალვაში		ფურცელი	მასშტაბი	1:200
კომპ. გრაფიკა	ნ. ზოლქვაძე				
კომპ. გრაფიკა	ნ. მალაზონია				



თანამდებობა	გვარი	ხელმოწერა	სსიპ ხელვაჩაურის მუნიციპალიტეტის სოფელ ზემო წინსვლის საჯარო სკოლის ნაწილობრივი რეაბილიტაცია		
დირექტორი	გ. ლომთათიძე		დამკვეთი: აჭარის ავტონომიური რესპუბლიკის განათლების, კულტურისა და სპორტის სამინისტრო		
არქიტექტორი	ა. ტორაძე				
ელ. ინჟინერი	ლ. შიშინიძე		მისამართი: სსიპ ხელვაჩაურის მუნიციპალიტეტი, სოფ. ზემო წინსვლა		
კონსტრუქტორი	თ. მგელაძე				
ფეხმოწეა	გ. ზღაგიძე		ფურცლები	თარიღი	27.07.2017
კომპ. გრაფიკა	ჭ. ხალვაში		ფურცელი	მასშტაბი	1:200
კომპ. გრაფიკა	ნ. ბოლქვაძე				
კომპ. გრაფიკა	ნ. მაღალზონია				

სპეციფიკაცია			
	მთავარი გამანაწილებელი კარადა	ც.	1
	მთავარი გამანაწილებელი ფარი	ც.	1
	შემყვან გამანაწილებელი ფარი	ც.	5
	ჭერის ლუმინესცენტრული სანათი	ც.	69
	ნათურა 20 ვტ	ც.	414
	ჭერის ჰერმეტიკული სანათი (გამჭვირვალე შუშა)	ც.	6
	ნათურა 60 ვტ	ც.	6
	პროექტორი	ც.	8
	გამანაწილებელი კოლოფი	ც.	24
	საშტეფცეულე როზეტი დამიწებით	ც.	43
	ერთბოლუსა ჩამთველი	ც.	15
	ორბოლუსა ჩამთველი	ც.	7
	სპილენძის ძარღვიანი სადენი 2X1.5	გრძ. მ.	315
	სპილენძის ძარღვიანი სადენი 3X2.5	გრძ. მ.	320
	სპილენძის ძარღვიანი სადენი 4X6	გრძ. მ.	56
	სამფაზა ავტომატური ამომრთველი 50ა	ც.	1
	ცალფაზა ავტომატური ამომრთველი 32ა	ც.	5
	ცალფაზა ავტომატური ამომრთველი 25ა	ც.	31
	ცალფაზა ავტომატური ამომრთველი 16ა	ც.	6

თანამდებობა	გვარი	ხელმოწერა			
დირექტორი	გ. ლომთათიძე		სსიპ ხელვაჩაურის მუნიციპალიტეტის სოფელ ზემო წინსვლის საჯარო სკოლის ნაწილობრივი რეაბილიტაცია		
არქიტექტორი	ა. ტორაძე				
ელ. ინჟინერი	ლ. შიშინიძე		დამკვეთი: აჭარის ავტონომიური რესპუბლიკის განათლების, კულტურისა და სპორტის სამინისტრო		
კონსტრუქტორი	თ. მგელაძე				
შეამოწმა	ვ. ბლაგიძე		მისამართი: სსიპ ხელვაჩაურის მუნიციპალიტეტი, სოფ. ზემო წინსვლა		
კომპ. გრაფიკა	ქ. ხალვაში				
კომპ. გრაფიკა	ნ. ბოლქვაძე		ფურცლები	თარიღი	27.07.2017
კომპ. გრაფიკა	ნ. მალაზონია		ფურცელი	მასშტაბი	1:200