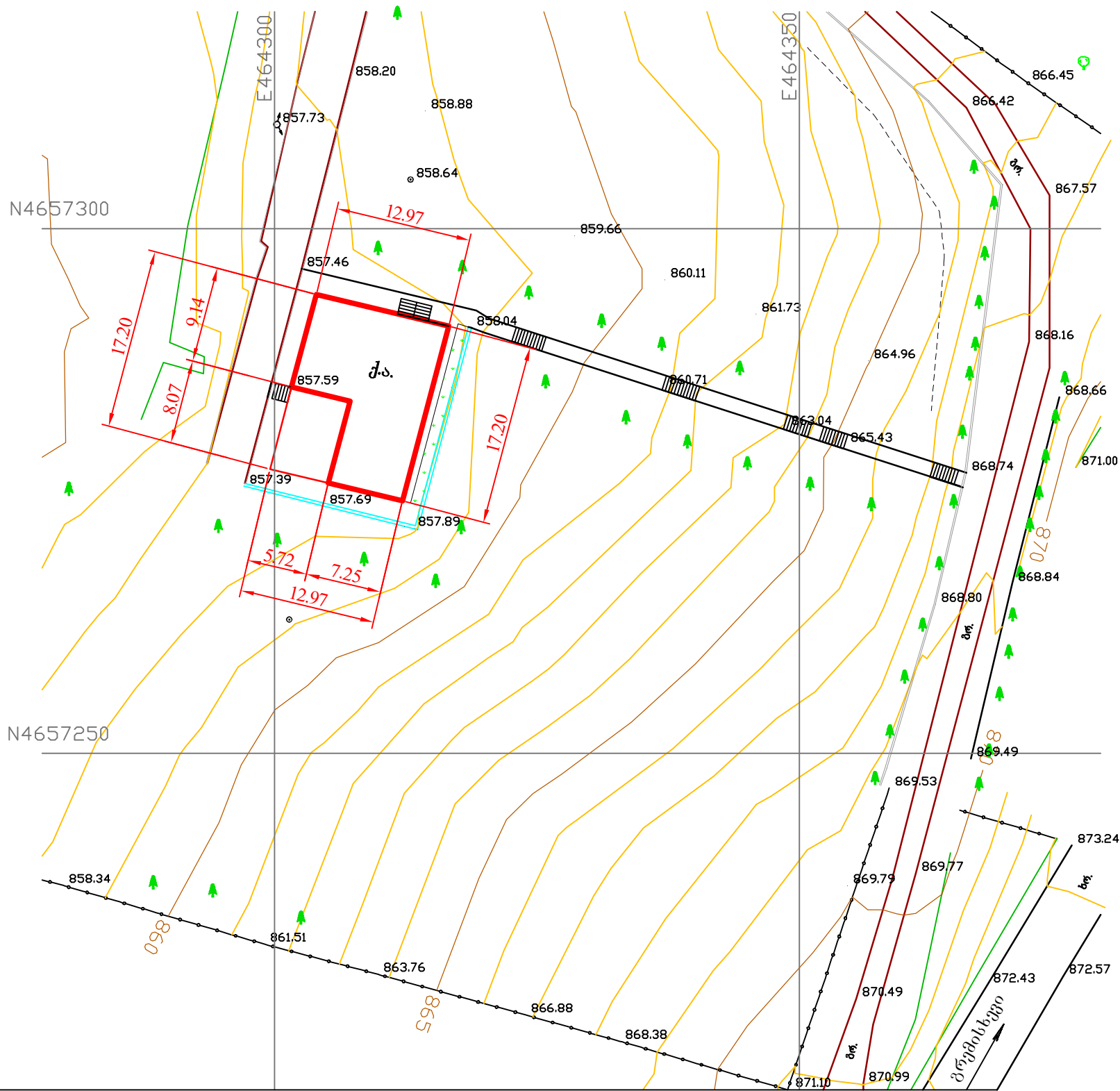


აღმინისტრაციული შენობა
სიტუაციური გეგმა
მ 1 : 500

აღმინისტრაციული შენობის სარემონტო სამუშაოების მოცულობები



№	სამუშაოთა დასახელება	განზომილების ერთეული	რაოდენ.	შენიშვნა
1	2	3	4	5
1	ხის იატაკის დემონტაჟი	მ ²	178.0	
2	ხის ფანჯრების დემონტაჟი	ც	5	
3	კარების დემონტაჟი	ც	5	
4	კედლების გაწმენდა ძველ ნაღვსისგან	მ ²	126.0	
5	ჭერის გაწმენდა	მ ²	178.0	
6	იატაკის პემზობეტონის ფილის მოწყობა	მ ²	178.0	ბ=15სმ
	არმატურის ბადე 200X200მმ	კბ	198.0	6AI
	ბეტონი	მ ³	26.7	B15
7	ქვიშა-ცემენტის მოჭიმვა	მ ³	3.6	ბ=2სმ
8	ლამინატის იატაკის დაგება	მ ²	175.0	
9	კაფელის იატაკის დაგება სველ წერტილებში	მ ²	5.0	
10	მეტ/პლასტმასის ფანჯრების დაყენება	მ ²	14.0	
11	რკინის კარების დაყენება	ც	2	
12	MDF-ის კარების დაყენება	ც	3	
13	კედლების ზედაპირების დამუშავება შპაკლით	მ ²	126.0	
14	ჭერის დამუშავება შპაკლით	მ ²	178.0	
15	ჭერის შეღებვა	მ ²	178.0	
16	კედლების შეღებვა	მ ²	126.0	
17	ელექტრო ჩამრთველების მონტაჟი	წყვილი	7	
18	განათების მოწყობილობების მონტაჟი	კომპ.	10	
19	შენობის გარე კედლების ფერადი ტორკრეტირება ხელით	მ ²	175.0	

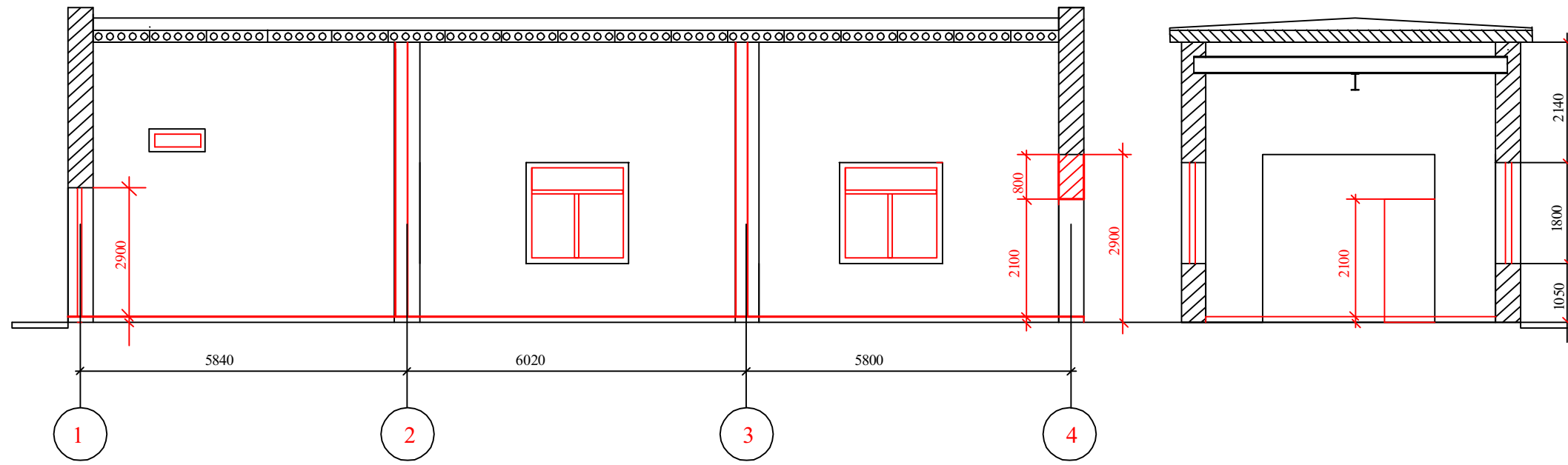
პ ი რ ი ბ ი თ ი ა ღ ნ ი უ მ ნ ე ბ ი

- | | | | | |
|--------|-------------------------------|-----------------------|-----------------------------|---------------------|
| ქა. | ძვის არასაცხვორმა-გელი შენობა | ბორღიური; | წყლის ნაპირი; | ბოძი; |
| ფ. | შარღული | ბეტონის ღობე; | წყლის დროებითი ნაკადი; | ელ. ბაღ. ბოძი; |
| გაზონი | ბაზონი | ბაღის ღობე; | რკინაბეტონის სანიაღვრე ღარი | ბანათების ელ. ბოძი; |
| კიბე; | კიბე; | ბეტონის კედელი; | არხის ღრბი და აიკები; | ფოთლოვანი ხე; |
| გაბ. | ბეტონის გზა; | მიწისზედა მილსადენი; | კპ 1 | წიწვოვანი ხე; |
| ხრ. | ხრეშოვანი გზა; | მიწისქვეშა მილსადენი; | | ბელოვანი რეპერი; |
| ბრ. | ბრუნდის გზა; | შენიშვნის ტიპი; | | ბელოვანი საღებური; |
| | | შენიშვნის კირი; | | |

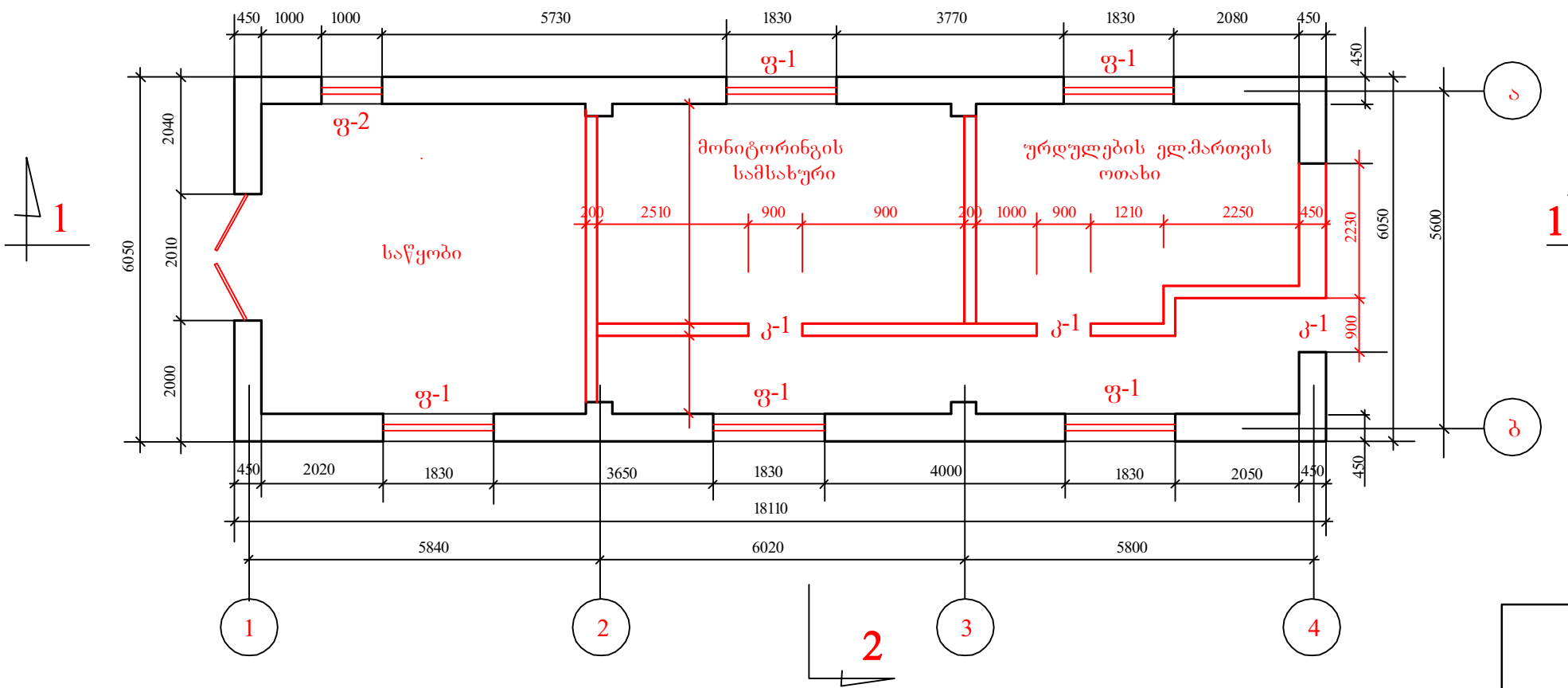
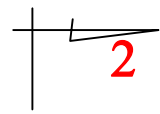
დუშეთის მუნიციპალიტეტის ნარეკავის წყალსაცავის კაშხლისა და კატასტროფული წყალსაბაღების აღდგენა-რეაბილიტაციის დეტალური საინჟინერო პროექტი	
აღმინისტრაციული შენობის რემონტი	
სიტუაციური გეგმა და სამუშაოთა მოცულობები	GC-1354-შ-1 ფურცელი №1 რაოდენობა 2
მასშტაბი 1:1000	2014 წელი

ჭრილი 1-1

ჭრილი 2-2



გეგმა მ 1:100



№	სამუშაოს დასახელება	ერთეულის კანონიერება	რაოდენობა
1	3	4	5
1	შენობაში არსებული ძველი ლითონკონსტრუქციების დემონტაჟი	ტ	1.2
2	სამხრეთ ფასადის დიობის ამოშენება სამშენებლო ბლოკით 6.85 მ2X0.4	მ3/ც	2.73/180
3	სახურავე ქვიშა-ცემენტის მოჭიმვის მოწყობა, საშ სისქე 6 სმ	მ2/მ3	126/7.6
4	სახურავის ჰიდროზოლაცია "ლინოკრომით" 2 ფენად	მ2	126.0
5	იატაკის ქვეშ ხრეშის მოშადება სისქით 20 სმ	მ3	20.1
6	არმატურის ბადე 200X200მმ დ=6მმ, ა-1	კგ	200
7	ბეტონის ფენის მოწყობა 15 სმ. ბეტონი ბ10	მ3	89.4/17.9
8	ტიხრების მოწყობა სამშენებლო ბლოკით ტ=20 სმ	მ2/მ3/ც	101/40.4/ 2530
9	ტიხრების და კედლების შიდა ზედაპირის შედესვა ქვიშა-ცემენტის ხსნარით	მ2	301.0
10	იატაკის მოჭიმვა ქვიშა-ცემენტის ხსნარით სისქით 2.სმ	მ2/მ3	89.5/1.8
11	ხის კარებისბლოკების ჩაყენება 2.2X0.9 მ	ც/მ2	1
12	რკინის კარების ჩაყენება 2.2X0.9	ც/მ2	1
13	რკინის ჭიშკრის ჩაყენება საწყობში 2.0X2.9 მ	ც/მ2	1/5.8
14	მეტ/პლასტმასის ფანჯრების ჩაყენება	ც/მ2	6/16.7
15	კედლების შედგენა	მ2	301.0
16	ჭერის შეფორება		89.4
17	ლამინატის იატაკის დადება	მ2	89.4
18	შენობის გარე კედლების შედგენა 3სმ	მ2/მ3	240/7.2
19	შენობის გარე კედლების შედგენა	მ2	240

დუშეთის მუნიციპალიტეტის ნარეკვაპის
წყალსაცავის კაშხლისა და კატასტროფული
წყალსაბღების აღდგენა-რეაბილიტაციის
დეტალური საინჟინრო პროექტი

შენიშვნები

არსებული შენობის
რეკონსტრუქცია მონიტორინგის
სამსახურისთვის

GC-1354-შ-2
ფურცელი №2 რაოდენობა

მასშტაბი 1:100

2014 წელი