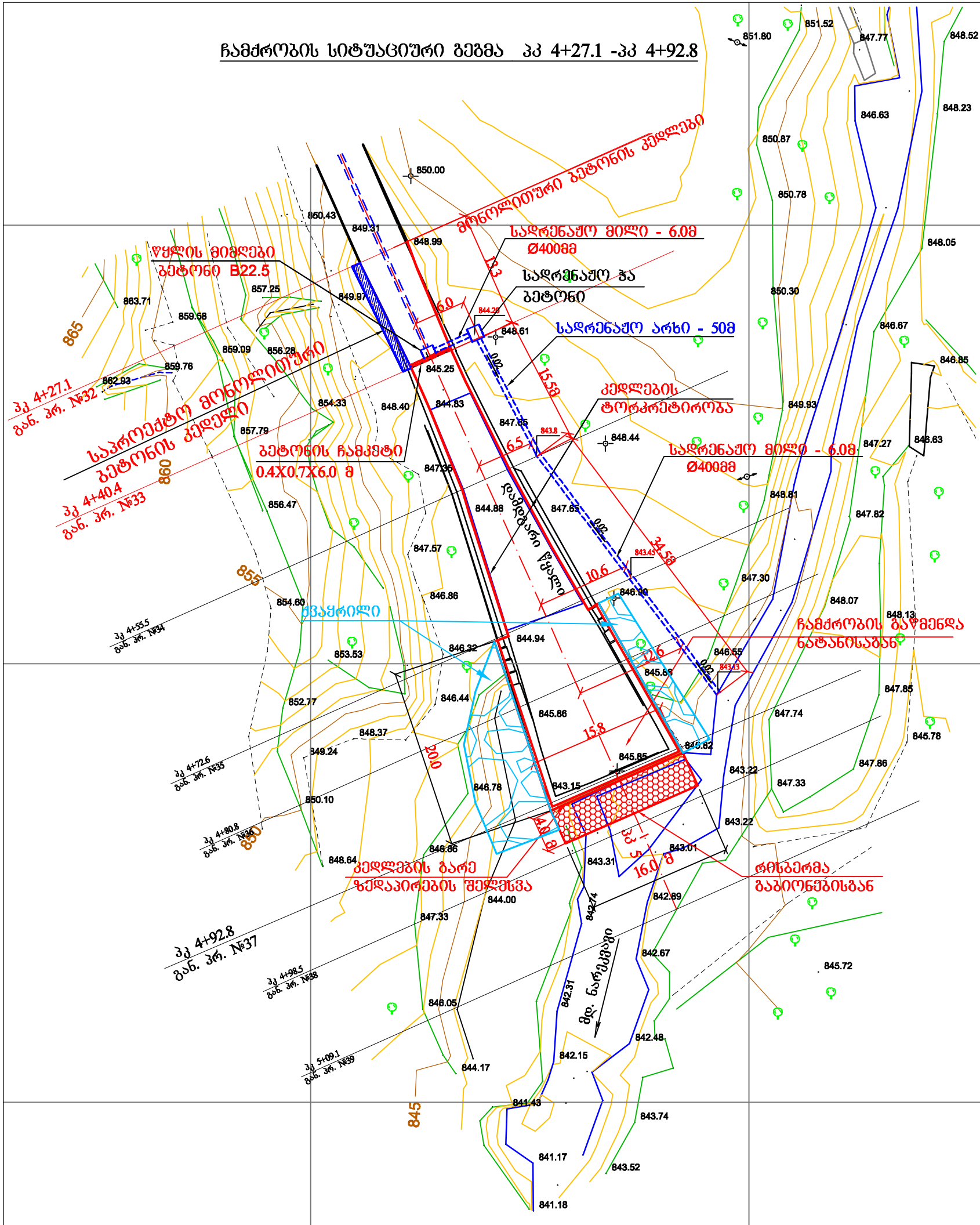
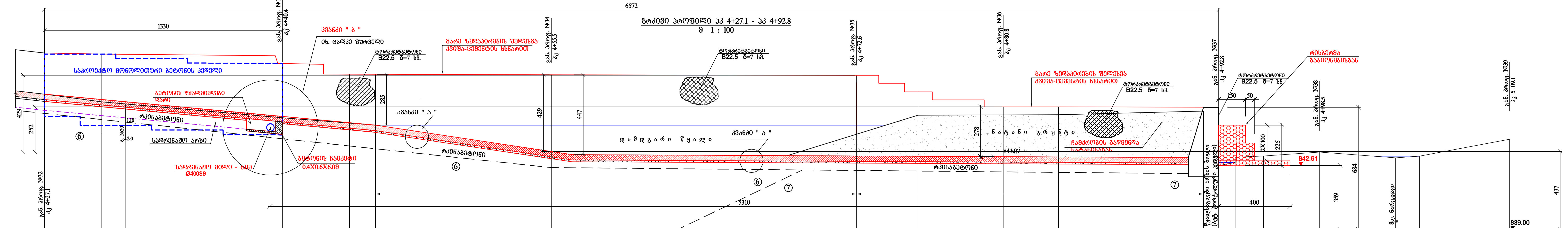


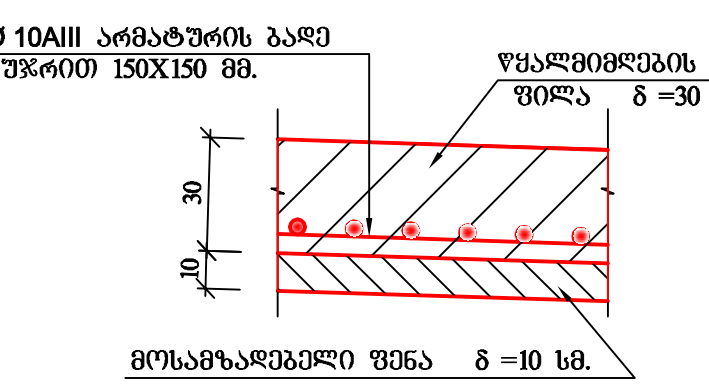
ჩამძრობის სიტუაციური გეგმა პკ 4+27.1 -პკ 4+92.8



<p>დუშეთის მუნიციპალიტეტის ნარეკვაჰის წყალსაცავის კაშხლისა და კატასტროფული წყალსაგდების აღდგენა-რეაბილიტაციის ფეხალური საინჟინრო პროექტი</p>	
<p>კატასტროფული წყალსაგდების რეაბილიტაცია პკ 4+27.1 -პკ 4+92.8</p>	
<p>ჩამძრობის სიტუაციური გეგმა</p>	<p>GC-1354-კვ-ჩ-1 ფურცელი №1 რაოდენობა 9</p>
<p>მასშტაბი 1:100</p>	<p>2014 წელი</p>



კვანძო " ა " 1 : 20



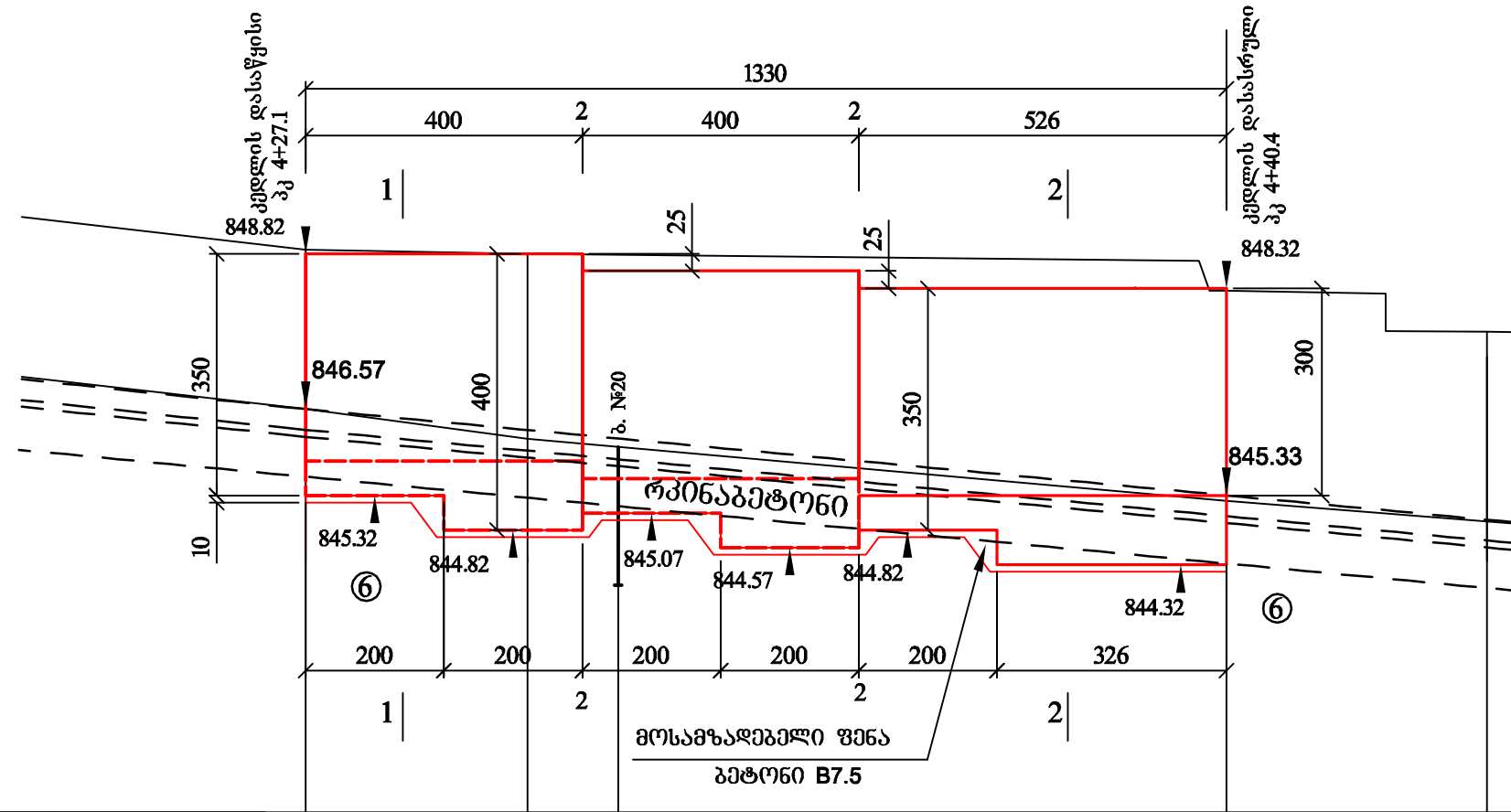
პირობითი ელემენტები																	
საარსებო ფონის ელემენტები																	
მოთხრობის სიღრმე																	
მანძილი	18.6																
საარსებო ნიშნულები	846.57												844.84				
არხის მარჯვენა კილის ნიშნულები	848.88	848.82								848.29	847.69				847.66		
არხის ძირის ნიშნულები	846.57	846.14	845.99								845.25	844.95	844.84				844.84
რელიეფის ნიშნულები																	
მანძილები საფრისი ფირტილიდან	427.1	430.3	431.7								440.4	444.2	445.7				455.5
პიკეტაჟი																	
ტრასის გეგმა და სიტუაცია																	

ბუნების ფიზიკურ-მათემატიკური თვისებების მახასიათებლების ნორმატიული მნიშვნელობები

პუნქტი №	გრუნტების აღწერა	გრუნტების ფიზიკურ-მათემატიკური თვისებების მახასიათებლები ნორმატიული მნიშვნელობები													
		სიმკვრივე ρ _ტ	შენიშნული სიმკვრივე ρ _დ	შენიშნული სიმკვრივე ρ _ს	შენიშნული სიმკვრივე ρ _ტ	შენიშნული სიმკვრივე ρ _დ	შენიშნული სიმკვრივე ρ _ს	შენიშნული სიმკვრივე ρ _ტ	შენიშნული სიმკვრივე ρ _დ	შენიშნული სიმკვრივე ρ _ს	შენიშნული სიმკვრივე ρ _ტ	შენიშნული სიმკვრივე ρ _დ	შენიშნული სიმკვრივე ρ _ს	შენიშნული სიმკვრივე ρ _ტ	შენიშნული სიმკვრივე ρ _დ
3	თხილ და ყვინჯური, მავარი ხრეშის ჩანარებით (ნაფარი - C _u)	2.02	2.03	19.4	10.5	61.0	10.0	30	10	0.33	0.41	0.008	0.4	-	8-ღ
6	თხილ კარბონატული, ღია ყვინჯური, მავარი, დაბალი და ძალიან დაბალი სიმკვრივის, (ნეოენი, მეოტური და პორტული იარუსები - N ₂ II+IV)	2.15	2.20	20.7	12.9	53.0	14.0	26	10	0.32	0.38	0.01	0.54	1.27	8-ღ
7	კონკლომერტი სუსტად შეცემებული თიხური ცემენტით (ნეოენი, მეოტური და პორტული იარუსები - N ₂ II+IV)	2.58	2.59	36.1	35.0	24.4	20.0	43.5	43	0.21	0.21	0.1	1.99	4.64	17-ა

დუშეთის მუნიციპალიტეტის ნარეკმასის ფასლანაგისი კაზლანა და კატასტროფული ფასლანაგისი ალბინა-რეაბილიტაციის დიტალური სინდიკორე პორეტი	GC-1354-პ-რ-2
კატასტროფული ფასლანაგისი რეაბილიტაციის პე 4+27.1 -პე 4+92.8	ფორმული №2 რეკონსტრუქციის
ბუკეტი პორეტი პე 4+27.1 - პე 4+92.8	რეკონსტრუქციის
მასშტაბი 1:100	2014 წელი

არხის კედლის მშენებლობის
სამუშაოთა მიცულობების უწყისი (პკ 4+27.1-პკ 4+40.4)



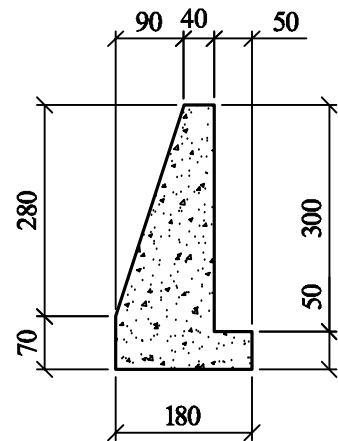
№	სამუშაოთა დასახელება	განზ.ერ თეული	რაოდენ.	შენიშვნა
1	2	3	4	5
1	კედლის პერიმეტრზე არსებული ეკალ-ბარდების განხევა და ამოძიკვა	მ ²	50.0	
2	გრუნტის დამუშავება, ადგილზე დასაწყობებით - არსებული კედლის გაშიშვლება	მ ³	180.0	IV კატ.
3	არსებული კედლის დანგრევა პნევმატური ჩაქუჩებით	მ ³	80.0	
4	ნანგრევების უტილიზაცია, მოგროვება და ამოტანა არსიდან ბადით	მ ³	80.0	
5	ნანგრევების დატვირთვა ავტოთვითმძღველებზე და გატანა ნაყარში (ზიდვა 5კმ)	ტ	192.0	
4	საძირკვლის ძირში მოსამზადებელი ფენის მოწყობა მჭლე ბეტონით	მ ³	4.0	
5	კედლის საძირკვლის მოწყობა მონოლითური ბეტონით	მ ³	18.6	B22.5, W6 F200
6	კედლის ტანის მოწყობა მონოლითური ბეტონით	მ ³	35.1	B22.5, W6 F200
7	კედლის გრუნტთან შეხებაში მყოფი ზედაპირების დაფარვა შესავოში პიდროზოლაციით	მ ²	70.0	ცხელი ბიტუმის 2 შრე
8	ქვაბულის ამოვსება ადგილობრივი გრუნტით, დატკეპნით	მ ³	122.0	

ნიშნულები	კედლის თავის	848.82	848.32
	საძირკვლის თაროს	845.82	845.32
	საძირკვლის ძირის	845.32	844.32
მანძილი			

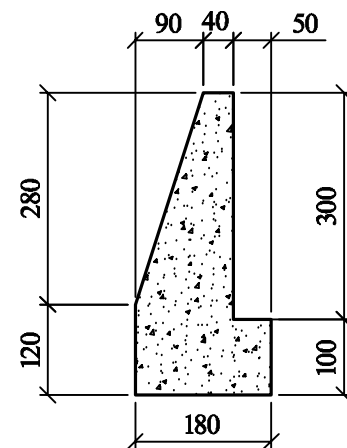
გრუნტების ფიზიკურ-მექანიკური თვისებების მახასიათებლების ნორმატიული მნიშვნელობები

სგე №	გრუნტების აღწერა	გრუნტების ფიზიკურ-მექანიკური თვისებების მახასიათებელთა ნორმატიული მნიშვნელობები													
		სიმკვრივე ρ ტ/მ ³		შინაგანი ხახუნის კოეფიციენტი		შუბილულობა c კა		დეფორმაციის მოდული E0 მპა		პუასონის კოეფიციენტი, μ		ფილტრაციის კოეფიციენტი K, მ/დღ.	პირობითი საანგარიშო წინადაცობა R0 მპა	სიმტკიცე ერთდერზე კუმულატივური Rc, მპა	გრუნტების ჯბუფი ჯბუფი-5-83 CHMT-IV-5-83 მიხედვით
		ბუნებრივი	წყალგაჯერებული	ბუნებრივი	წყალგაჯერებული	ბუნებრივი	წყალგაჯერებული	ბუნებრივი	წყალგაჯერებული	ბუნებრივი	წყალგაჯერებული				
3	თიხა ღია ყავისფერი, მაგარი ხრეშის ჩანართებით (ნაყარი - Q _{pl})	2.02	2.03	19.4	10.5	61.0	10.0	30	10	0.33	0.41	0.008	0.4	-	8-ღ
6	თიხა კარბონატული, ღია ყავისფერი, მაგარი, დაბალი და ძალიან დაბალი სიმტკიცის, (ნეოგენი, მეოტური და პონტური იარუსები - N ₂ მ+რ)	2.15	2.20	20.7	12.9	53.0	14.0	26	10	0.32	0.38	0.01	0.54	1.27	8-ღ

კვეთი 1-1



კვეთი 2-2



დუშეთის მუნიციპალიტეტის ნარეკვანის ფხალსაცავის კაშხლისა და კატასტროფული ფხალსაცავის აღდგენა-რეაბილიტაციის დეტალური საინჟინრო პროექტი

არხის კედლის აღდგენა

ბრძივი პროექტი
პკ 4+27.1- პკ 4+40.4

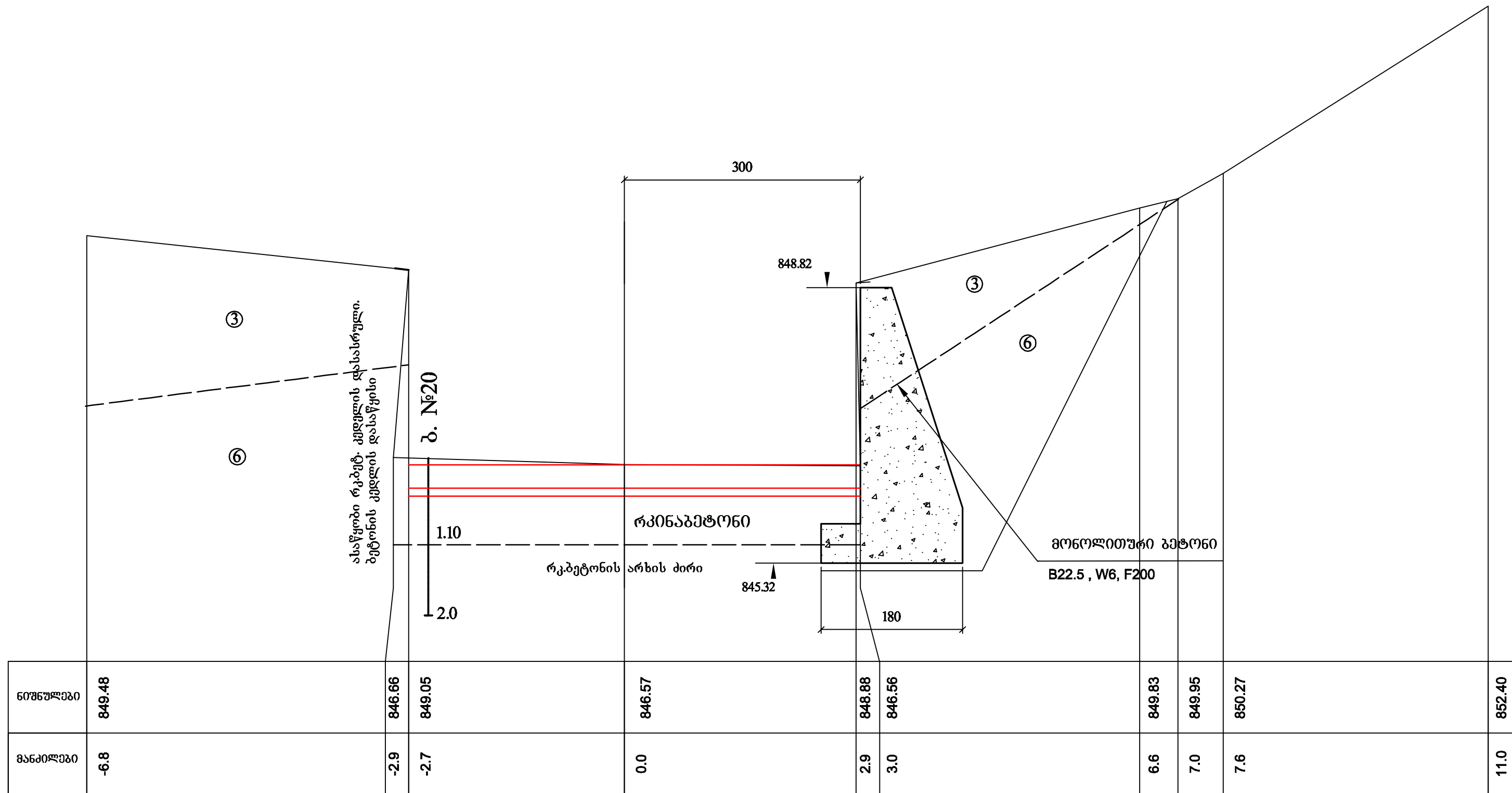
GC-1354-კვ-კედ-1

შუბილი №1

რაოდენობა-3

მასშტაბი 1:100

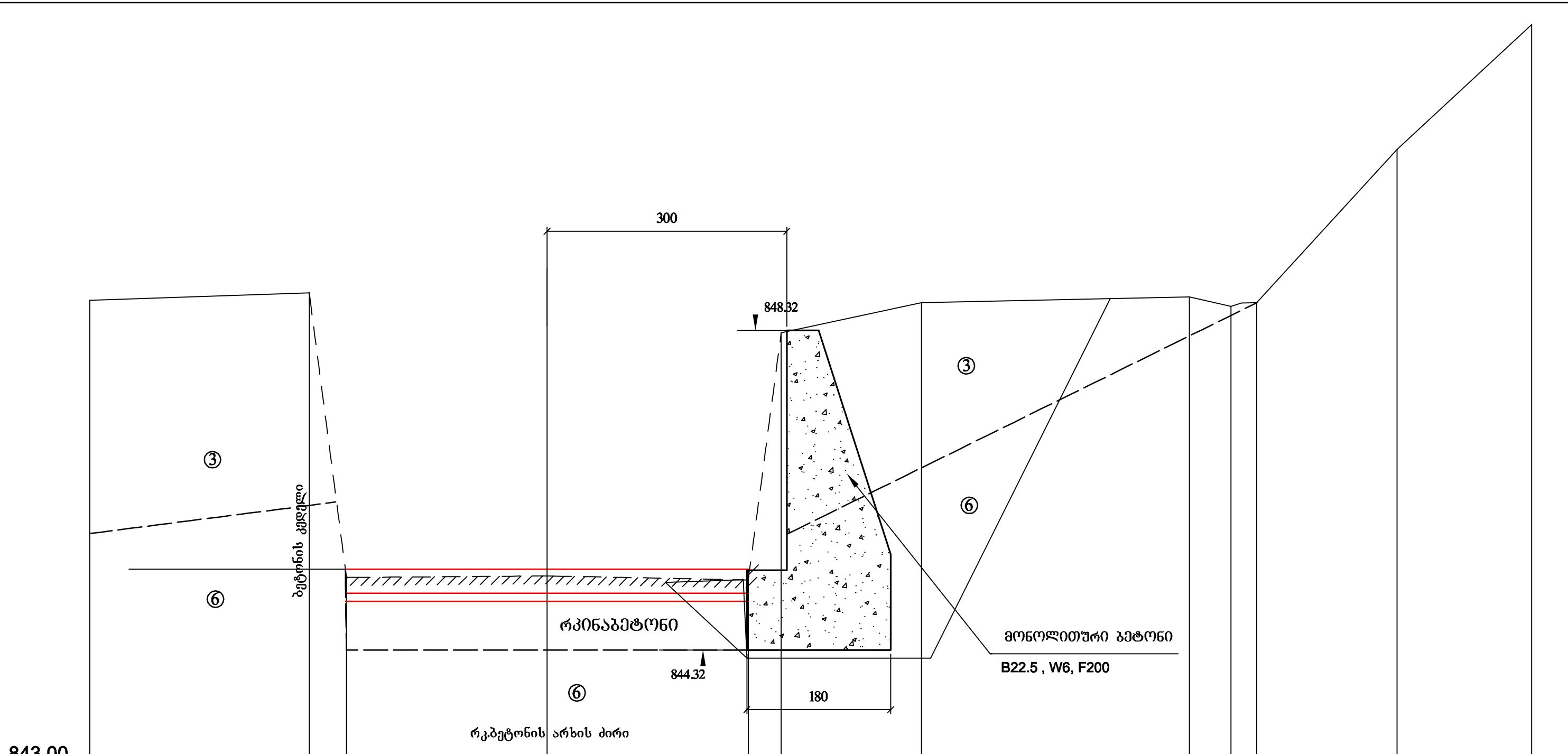
2014 წელი



შენიშვნა:

პირობითი აღნიშვნები და ბრუნებების ფიზიკურ-მექანიკური თვისებების მახასიათებლების ნორმატიული მნიშვნელობები იხილეთ ნახაზზე GC-1354-კვ-კედ-1

<p>დუშეთის მუნიციპალიტეტის ნარეკვაპის წყალსაცავის კაშხლისა და კატასტროფული წყალსაგდების აღდგენა-რეაბილიტაციის დეტალური საინჟინერო პროექტი</p>	
<p>არხის კედლის აღდგენა</p>	
<p>განიშნო ზრილი პმ 4+27.1</p>	<p>GC-1354-კვ-კედ-2 ფურცელი №2 რაოდენობა 3</p>
<p>მასშტაბი 1:50</p>	<p>2014 წელი</p>



ნომრულიაბი	848.70	848.79	845.13	845.25	845.20	848.29	848.67	848.74	848.62	848.67	850.58
მანძილაბი	-5.7	-3.0	-2.5	0.0	2.5	2.9	4.7	8.0	8.6	8.9	10.6

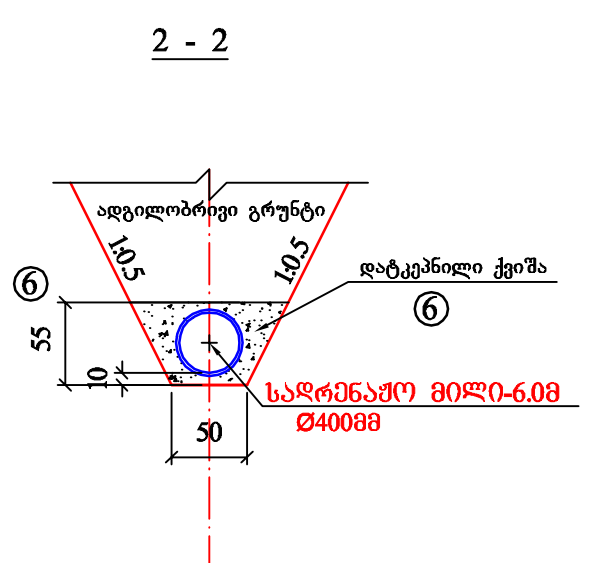
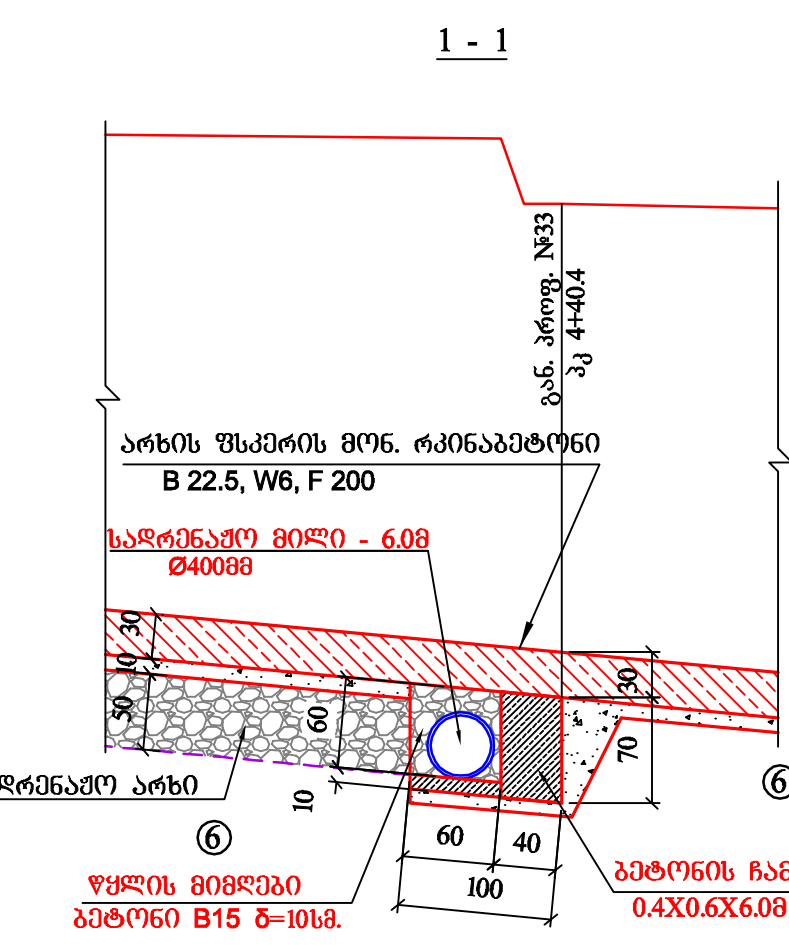
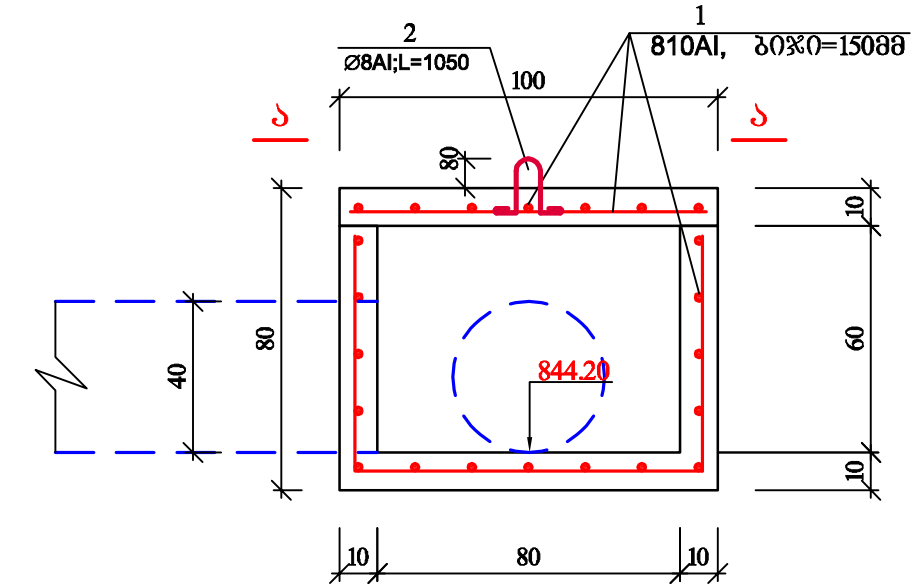
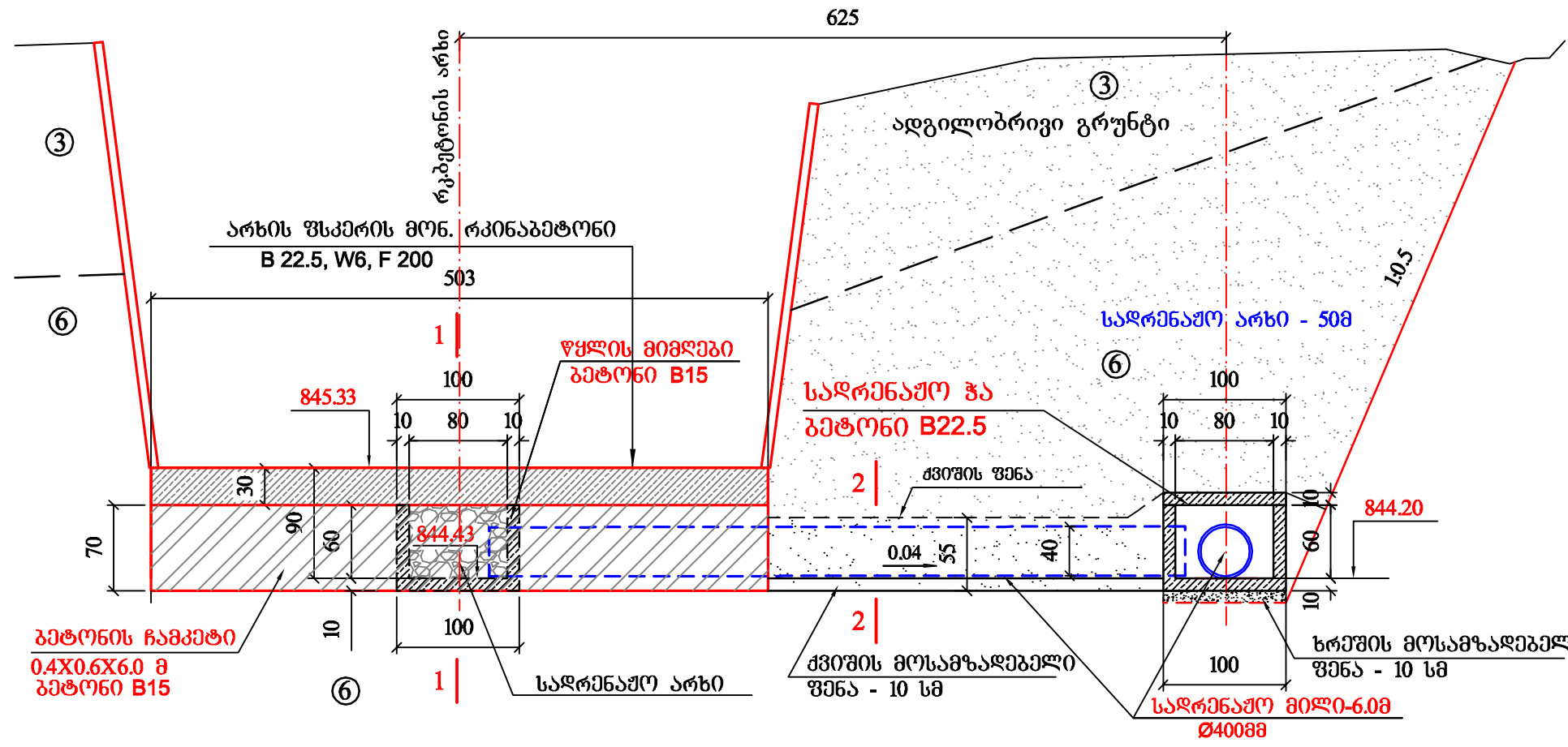
შენიშვნა:

პირობითი აღნიშვნები და ბრუნებების ფიზიკურ-მექანიკური თვისებების მახასიათებლების ნორმატიული მნიშვნელობები იხილეთ ნახაზზე GC-1354-კვ-კედ-1

დუშეთის მუნიციპალიტეტის ნარეკვავის წყალსაცავის კაშხლისა და კატასტროფული წყალსაცავების აღდგენა-რეაბილიტაციის ფელალური საინჟინერო პროექტი	
არხის კედლის აღდგენა	
ბანიში ზრილი კმ 4+40.4	GC-1354-კვ-კედ-3 ფურცელი №3 რაოდენობა 3
მასშტაბი 1:50	2014 წელი

სადრენაჟო არხიდან წყლის გაყვანის
საპროექტო ღონისძიებები - კვ 4+40.4
მ 1:50

სადრენაჟო ჭა
მ 1 : 20
ბეტონი B15

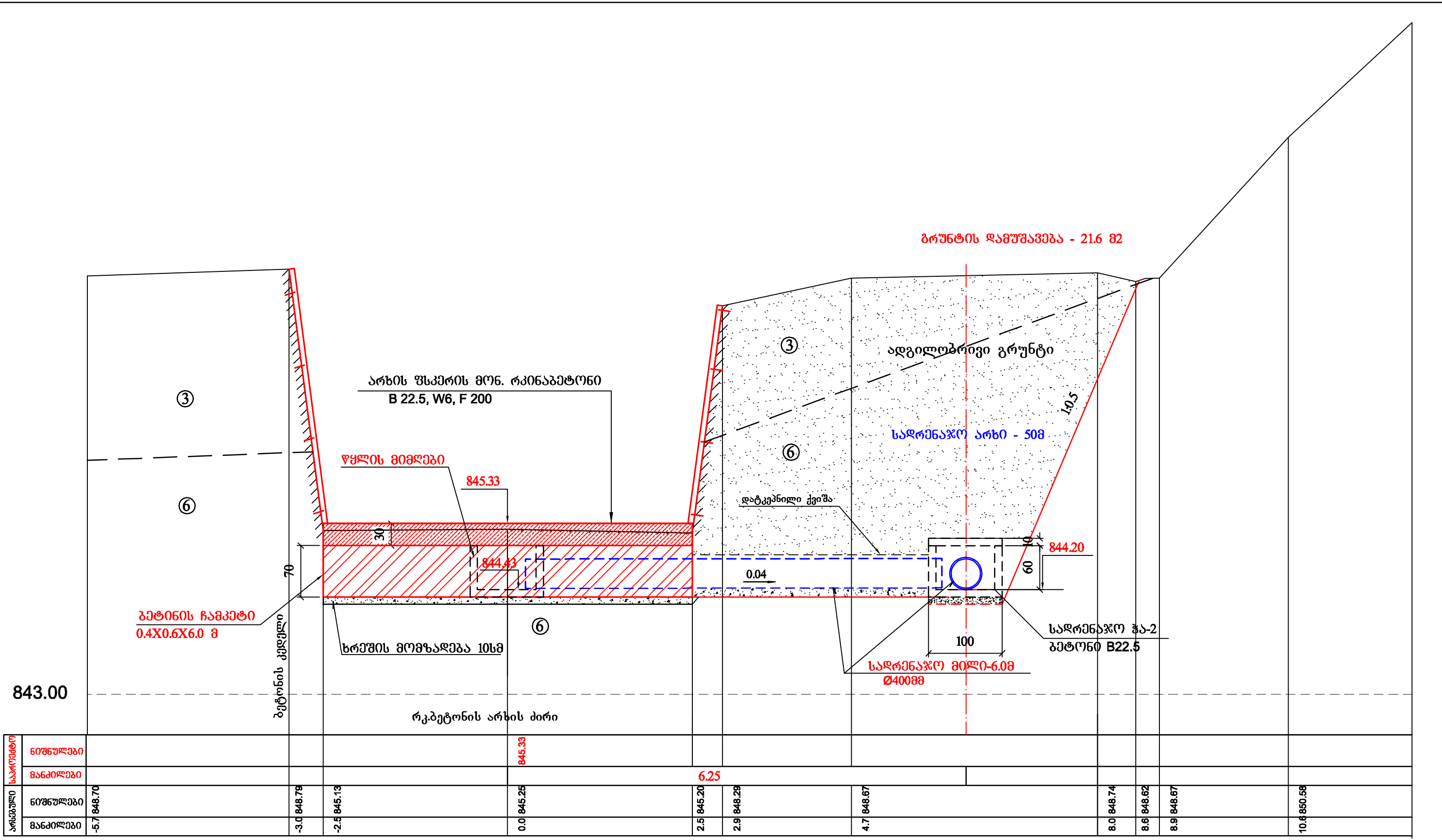


სადრენაჟო ჭის სპეციფიკაცია

ფილის მარკა	№/პოზ.	ე ს კ ი ზ ი	Ø მმ.	L მმ.	რაოდ. ც.	საერთო სიგრძე მ.	წონა კგ.	
სადრენაჟო ჭა	1	—	Ø8AI	-	-	46.5	18.4	
	3		Ø8AI	930		0.93	0.36	
	სულ არმატურა: Ø8AI						47.4	18.76
ბეტონი B 22.5 - 0.42 მ3								

ზომები ნახაზზე მოცემულია სანტიმეტრებში.

დუშეთის მუნიციპალიტეტის ნარეკვავის ფხალსაცავის კაშხლისა და კატასტროფული ფხალსაგდების აღდგენა-რეაბილიტაციის დეტალური საინჟინრო პროექტი	
კატასტროფული ფხალსაგდების რეაბილიტაცია კვ 4+27.1 -კვ 4+92.8	
სადრენაჟო მილის გაყვანა ბანიში ზრილი - კვ 4+40.4	GC-1354-კვ-ჩ-3.1 შუტცემი №3 რაოდენობა
მასშტაბი 1:50	2014 წელი

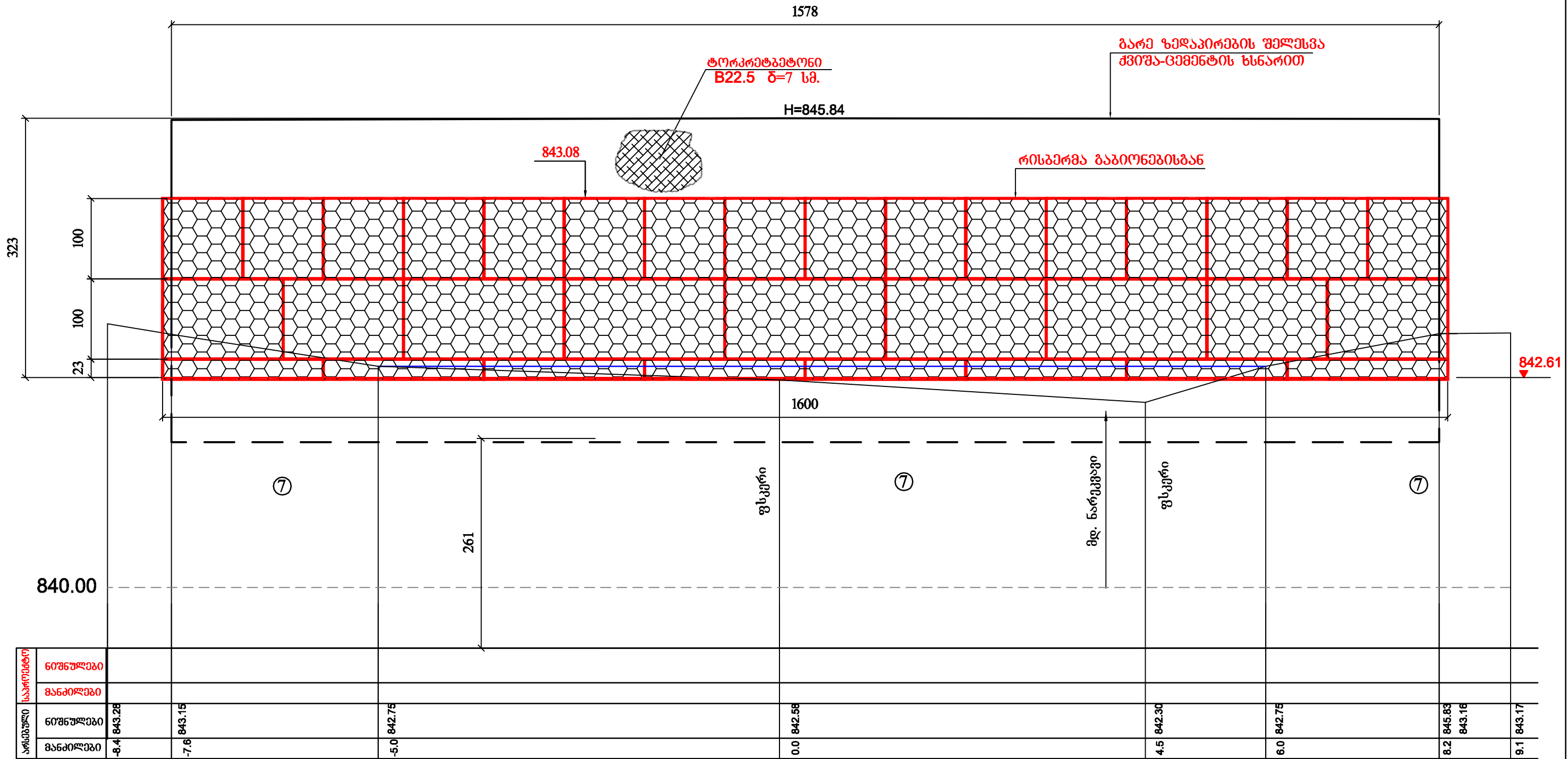


შენიშვნა:

პრობითი აღნიშვნები და ბრუნტების ფიზიკურ-მექანიკური თვისებების მანსიათებლების ნორმატიული მნიშვნელობები იხილეთ ნახაზზე GC-1354-კვ-ჩ-2

დუშეთის მუნიციპალიტეტის ნარეკვანის ფხალსაცავის კაშხლისა და კატასტროფული ფხალსაგდების აღდგენა-რეაბილიტაციის ფეხალური საინჟინრო პროექტი	
კატასტროფული ფხალსაგდების რეაბილიტაცია კპ 4+27.1 -კპ 4+92.8	
საღრმეალო ზა მანიში ზრილი - კპ 4+40.4	GC-1354-კვ-ჩ-3.2 ფურცელი №4 რაოდენობა 9
მასშტაბი 1:50	2014 წელი

წყალსაგდები არხის ბოლო
(არხის დასასრულის პორტალური კედელი)



საპროექტო	ნოშნულები																							
	მანძილები																							
არსებული	ნოშნულები	-8.4	843.28		-7.6	843.15		-5.0	842.75		0.0	842.55		4.5	842.30		6.0	842.75		8.2	845.83	843.16	9.1	843.17
	მანძილები																							

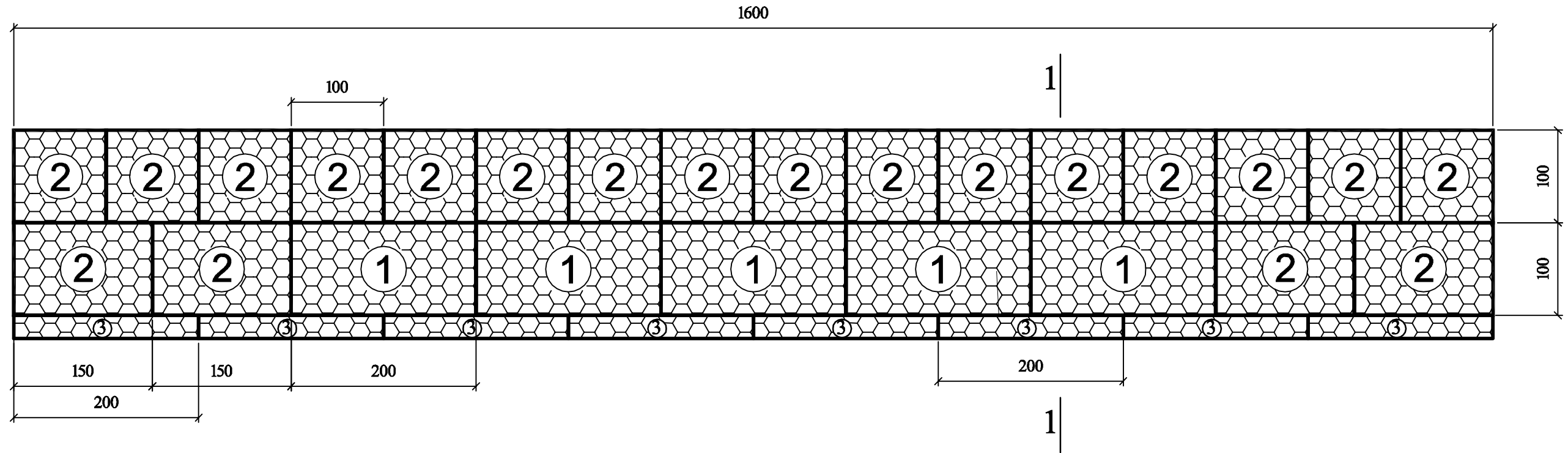
შენიშვნა:

პირობითი აღნიშვნები და ბრუნების ფიზიკურ-მექანიკური თვისებების მახასიათებლების ნორმატიული მნიშვნელობები იხილეთ ნახაზზე GC-1354-კვ-ჩ-2

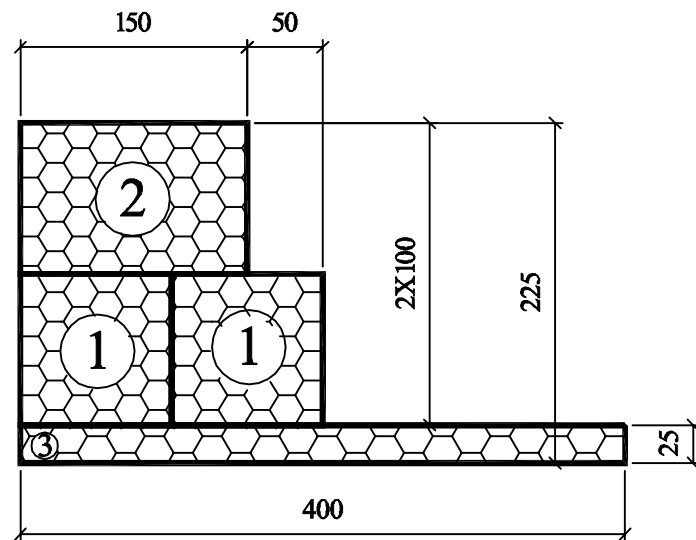
დუშეთის მუნიციპალიტეტის ნარეკვავის წყალსაცავის კაშხლისა და კატასტროფული წყალსაგდების აღდგენა-რეაბილიტაციის დეტალური საინჟინერო პროექტი	
კატასტროფული წყალსაგდების რეაბილიტაცია კპ 4+27.1 -კპ 4+92.8	
ჩამძრები ბანიონი ზრილი კპ 4+92.8	GC-1354-კვ-ჩ-5 ფურცელი №8 რაოდენობა 9
მასშტაბი 1:50	2014 წელი

გაბიონის კედელი

მ 1:100



პროექტი 1-1



გაბიონის მუხები "MACCAFERRI"	
①	200X100X100სმ. 10 ცალი
②	150X100X100სმ. 24 ცალი
③	400X200X25 სმ. 8 ცალი

დუშეთის მუნიციპალიტეტის ნარეკვამის ფხალსაცავის კაშხლისა და კატასტროფული ფხალსაგდების აღდგენა-რეაბილიტაციის დეტალური საინჟინერო პროექტი	
კატასტროფული ფხალსაგდების რეაბილიტაცია კმ 4+27.1 -კმ 4+92.8	
გაბიონის ფხალსაგდის	GC-1354-კვ-ჩ-6 მუხები № რაოდენობა
მასშტაბი 1:50	2014 წელი