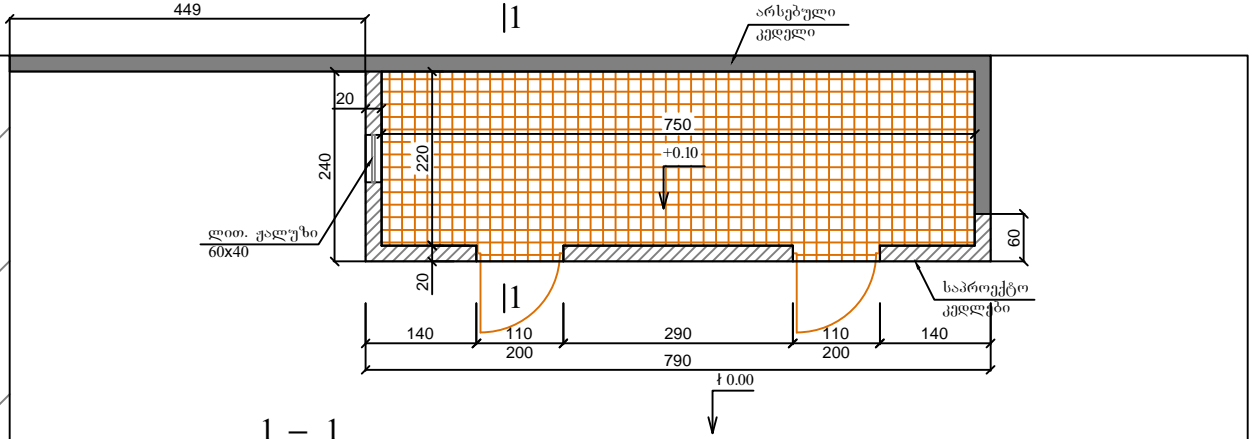
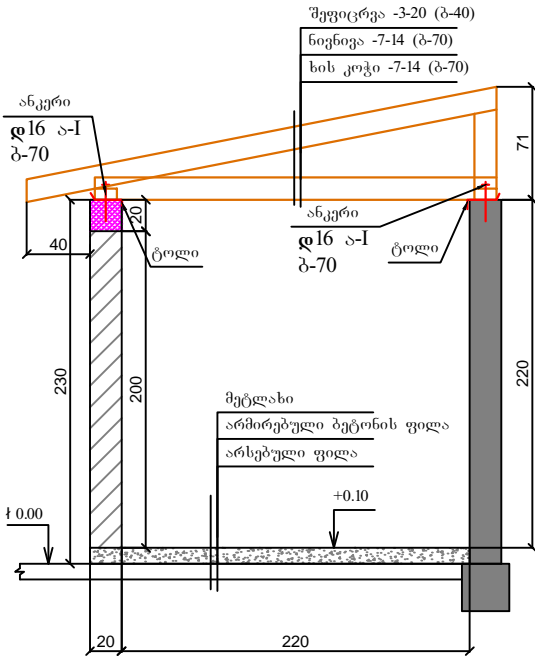


სამინისტროს
შენობა



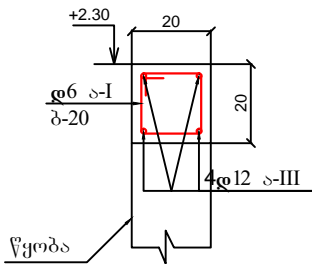
1 - 1



მასალების სარჯი:

- 1) იატაკი მოპირკეთდეს მეტლახის ფილებით - 16.94 კვ.მ.
- 2) პლინტუხი - 17.2 გრძ.მ.
- 3) შიდა კედლების ზედაპირი - 37.8 კვ.მ.
- 4) გარე კედლების ზედაპირი - 18.6 კვ.მ.
- 5) ფერდობები - 12.2 გრძ.მ.
- 6) კარები - 4.4 კვ.მ.
- 7) ლით. ქაღალუხი - 0.24 კვ.მ.
- 8) ჭერი შეიძოსოს პოლიეთილენის ფილებით (პლასტიკატი) 16.22 კვ.მ.
- 9) იატაკის არმირებული ბეტონის ფილა სისქით 10 სმ. - 1.9 კუბ.მ.
- 10) კედლების წყობა წერილი საკედლე ბლოკით - 3.4 კუბ.მ.
- 11) რ.ბ.-ის სარტყელი მიეწეოს ბ-15 კლასის ბეტონით, ბეტონის სარჯი შეადგენს - 0.5 კუბ.მ.
- 12) გედახურვისა და სახურავის ხის ელემენტები -7-14 - 0.8 კუბ.მ.
- 13) შეფიცურა ფიცარი სისქით 3 სმ. - 0.36 კუბ.მ.
- 14) ანკერი - 12 კვ.
- 15) სახურავის ფართობი - 24 კვ.მ.

სარტყელი - ზღუდარი



შეასრულა: მირზა ბოლქვაძე