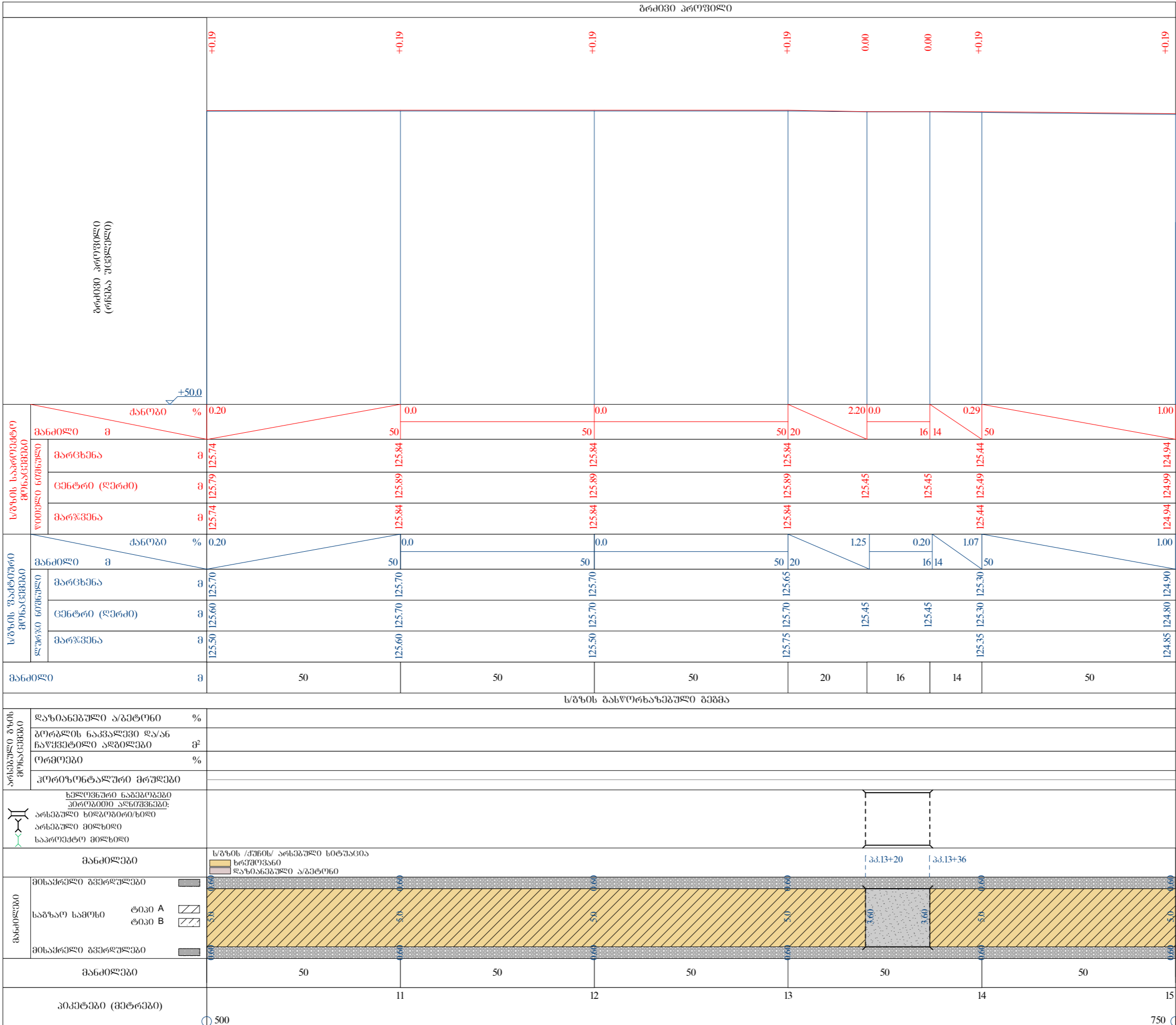


ქ. ხონში წმინდა ნინოს ქუჩის გაბრძნობის მოასვალტების სამუშაოები

კპ.10+00 – კპ.15+00

ბრძივი პროფილი



საპროექტო		
პროექტი		
პროექტის დასახელება		
ქ. ხონში წმინდა ნინოს ქუჩის გაბრძნობის მოასვალტების სამუშაოები		
ს/გზის გასწორებაზე გეგმა; ს/გზის გრძივი პროფილი კპ.10+00 – კპ.15+00		
ობიექტის მდებარეობა: საქართველო; ხონის მუნიციპალიტეტი, ქ. ხონი		
დამკვეთი: ხონის მუნიციპალიტეტი		
პროექტირება: შ.პ.ს. „სობი-2005“ ს/კ 244685131 ქ. სობი, ბერიას ქ. №7		
მთ. არქიტექტ.	ა. გაღვლია	
მთ. ინჟინერი	ლ. კვიციანი	
დირექტორი	ს. დოღვაია	
სტადია	მ. პ.	
თარიღი	ფურცელი	ფურცლები
ფორმატი A3	მასშტაბი: ბრძივი – 1:1000	

შეთანხმებულია  
თარიღი და რგ. №