

ქ. ჭიათურაში. მუხანათის ქვედა საბავშვო სადგურის  
**არქიტექტურული პროექტი**

თბილისი 2016

ქ. ჭიათურაში. მუხადის საბავშვო სადგურის

## არქივოვანი აქტები

მ.თხადის 7

საფიქსაციო გვერდი

შ.პ.ს. ინფრასტრუქტურის განვითარების კომპანია

არქივში ხელმძღვანელი.

არქივში მოსწონი.

არქივში მოსწონი.

არქივში მოსწონი.

არქივში მოსწონი.

ბ. ბაღატიანი

თ. ხუციშვილი

თ. ზვინაძე

ნ. ნიქარაძე

დ. ჯანაშიანი

საქართველო. თბილისი 2016

მუხადის საბაგირო ხაზის ქვედა სადგური

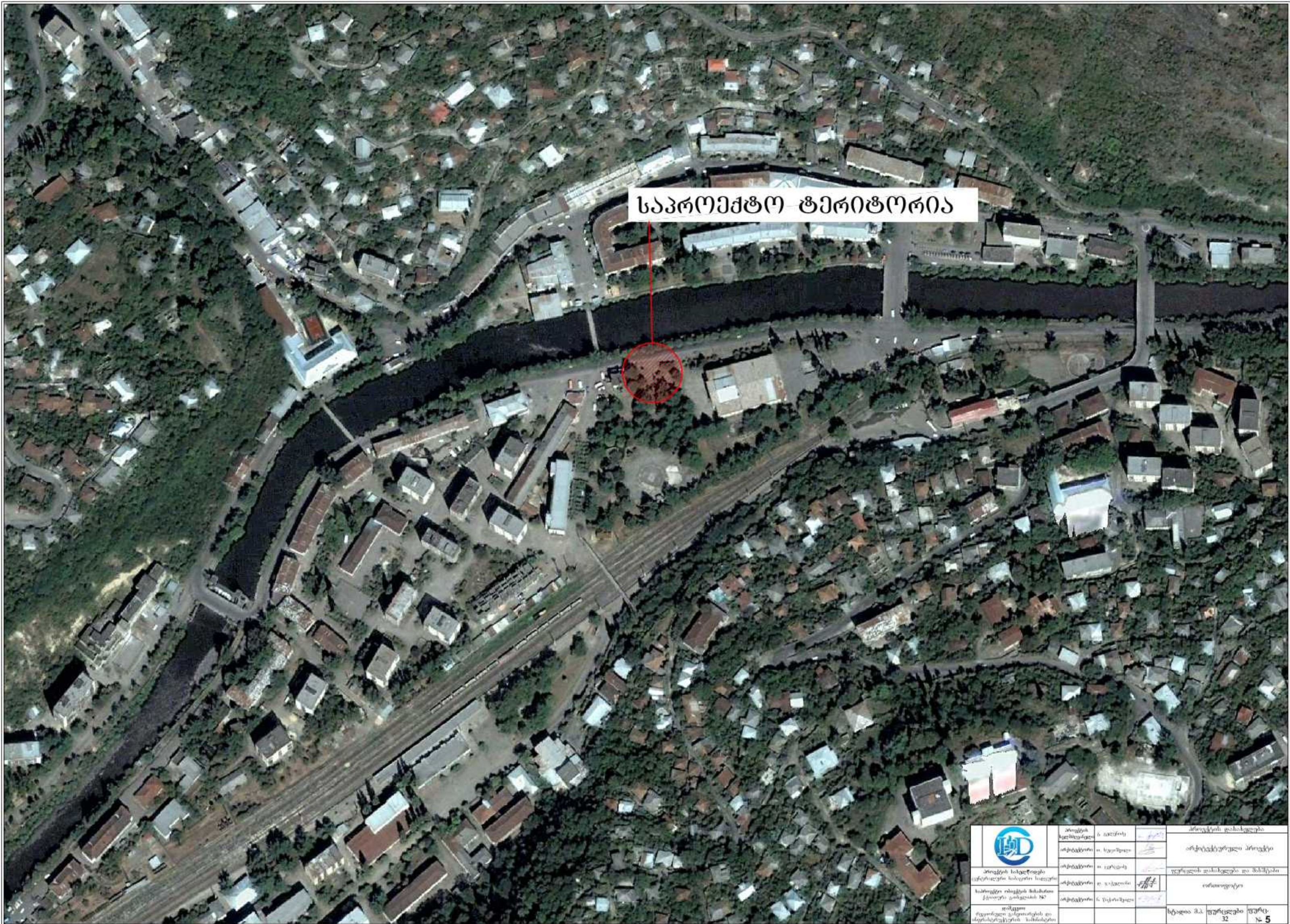
ჭიათურის მუხადის საბაგირო ხაზის ქვედა სადგურის საპროექტო ტერიტორია მდებარეობს ზღვის დონიდან +374,50 მ. ნიშნულზე, მდინარე ყვირილას ხეობის მარცხენა სანაპიროზე სკვერში, კულტურის სახლის მიმდებარედ. ტერიტორია წარმოადგენს მნიშვნელოვან მრავალფუნქციურ და სატრანსპორტო კვანძს. სამშენებლო ტერიტორიასთან მდებარეობს ლეკუბნის, ნაგუთის და სანატორიუმის საბაგირო ხაზების ცენტრალური სადგური, რამაც დიდი გავლენა იქონია პროექტირებაზე.

პროექტის მიხედვით ზღვის დონიდან +374,50 მ. ნიშნულზე განთავსდება საპროექტო +0.00 მ. ნიშნული, სადაც მოეწყობა 150 კვ. მ. ფართობის ფილა, საიდანაც განხორციელდება მგზავრების ჩასხდომა. ნაწილი ფილისა (74 კვ.მ.) მოეწყობა 40 სმ. სიმაღლის ეგრედწოდებული "ფალშპოლით". სადგურის მოსაცდელში საბაგიროს ამძრავი მექანიზმის სიერცხიგან გამოსაყოფად მოეწყობა უჟანგაო ლითონის ბადის დამცავი ბარიერები. მგზავრთა უსაფრთხოების უზრუნველსაყოფად, ფილის ნაპირებზე, ლითონის სხვადასხვა დახრის მქონე ბოძებს შორის, იატაკის დონიდან ჭერამდე, 10 სმ. დაშორებით დაიჭმება 1 სმ. დიამეტრის მქონე ბაგირები. +0.00 მ ნიშნულის ფილაზე განთავსდება საოპერატორო მეტალოპლასტმასისა მინაპაკეტით აწყობილი კაბინა, რომელიც კოლონაზე იქნება მიბჯენილი. მოსაცდელ ტერიტორიაზე დამონტაჟდება 2 ცალი ბეტონის სკამი. საპროექტო -0.40 მ. ნიშნულზე მოეწყობა საბაგიროს გონდოლის შესასვლელი ბაქნის ფილა. +0.00 მ. ნიშნულის დონეზე მოხვედრა სამი სხვადასხვა ადგილიდან იქნება შესაძლებელი. სკვერიდან, საპროექტო -4.00 მ. ნიშნულიდან ბაქანზე ასვლა რკინა-ბეტონის კიბის საშუალებით იქნება შესაძლებელი. ამავე კიბით შესაძლებელი იქნება საგზაო ნაწილის დონეზე, -2.72 მ. ნიშნულზე ასვლა. კიბის მარშებს შორის მოეწყობა 40 სმ. სისქის მონოლითური საყრდენი კონსტრუქცია, რომელიც მოაჯირის ფუნქციასაც შეითავსებს. კიბე შინდისფერი შეფერილობის იქნება და მკვეთრ კონტრასტს შექმნის სადგურის მსუბუქ ტონებთან. მეორე კიბით კი -4.00 მ. ნიშნულიდან ასვლა შესაძლებელი იქნება ხიდზე +0.00 მ. ნიშნულზე, რომელიც ცენტრალური სადგურის კიბის უჯრედიდან დაუკავშირდება სადგურის ბაქანს. ხიდი საბაგიროს +0.00 მ. ნიშნულზე განთავსებული ფილის კუთხეს და ცალკე მდგომ ორ კოლონას დაეყრდნობა, მათგან ერთი დახრილი იქნება და მას გააყვება სკვერიდან ამოშვალა კიბე. ხიდი იქნება დამოუკიდებლად მდგომი კონსტრუქცია, რომელიც ცენტრალურ სადგურს მიუერთდება ნაკერით. აღნიშნული ხიდისგავლით ლეკუბნის, სანატორიუმის და ნაგუთის ხაზის მგზავრებს კავშირი ექნებათ მუხადის საბაგიროს ხაზის ქვედა სადგურთან. ასევე შეზღუდული შესაძლებლობების მქონე პირთათვის შესაბამისი სტანდარტების ლიფტის გამოყენება. -4.00 მ. ნიშნულზე განთავსდება 38.6 კვ.მ. ფართობის ტექნიკური ოთახი. სადგურის არასტანდარტული მოხაზულობის სახურავი ლითონის კონსტრუქციის იქნება და შეიფუთება სხვადასხვა მასალებით. ჭერი შეიფუთება ამრეკლავი ზედაპირის მქონე, თეთრი ფერის ალუკაბონდის ფილებით, ხოლო სახურავის ზედაპირი შეიფუთება აკვაპანელის ფილებით და დამუშავდება ბეტონის ფაქტურის იდენტურად. სახურავი დაეყრდნობა სამ საყრდენ კოლონას კოლონას. სახურავის თითოეული კუთხე სხვადასხვა ნიშნულზე იქნება განთავსებული. ყველაზე დაბალი კუთხე +4.50 მ. ნიშნულზე განთავსდება, მეორე +6.00 მ. ნიშნულზე, მესამე +6.15 მ. ნიშნულზე, ხოლო ყველაზე მაღალი +8.20 მ. ნიშნულზე. სახურავის სისქე 78 სმ. იქნება. ჩრდილოეთ ფასადზე განთავსებული კედელი არ წარმოადგენს მზიდ კონსტრუქციას. პროექტის მიხედვით იგი მსუბუქი ლითონის კონსტრუქცია იქნება, რომელიც ასევე აკვაპანელის ფილებით შეიფუთება და დამუშავდება ბეტონის ფაქტურის იდენტურად. მას და კიბის მოაჯირს მიეზღინება მინის ვიტრაჟი. სადგურის მიმდებარე ტერიტორია კეთილმოეწყობა, ტროტუარი მოპირკეთდება, დამონტაჟდება გარე განათების ბოძები, დასასვენებელი სკამები. დაიდგმება ნაგვის ურნები. მშენებლობის პროცესში მოიშლება გარე განათების ორი ბოძი, რომელთაგან ერთერთი აღდგება არსებულ ადგილზე, ხოლო მეორე გადატანილი იქნება რამოდენიმე მეტრის მოშორებით (იხ. არქიტექტურული პროექტი). პროექტში გათვალისწინებულია სამი საყრდენი კოლონა, რომლებიც მოცემულია ფრანგული კომპანიის მიერ და არ განხორციელდება მათი მოპირკეთება.

	პროექტის ხელმძღვანელი	ნ. ივლიძე		პროექტის დასახელება
	არქიტექტორი	მ. ხაიშაძე		არქიტექტურული პროექტი
	ინჟინერი	მ. ივლიძე		ფურცლის დასახელება და მასშტაბი
	სამშენებლო ობიექტის მასშტაბის ქართული კოდექსის №7	არქიტექტორი	მ. ივლიძე	განმარტებული ბარათი
დასველი	ფუნქციური განყოფილების და პროექტირების სამსახური			სტადია მ.კ. ფურცლები შურტი № 32 № 3



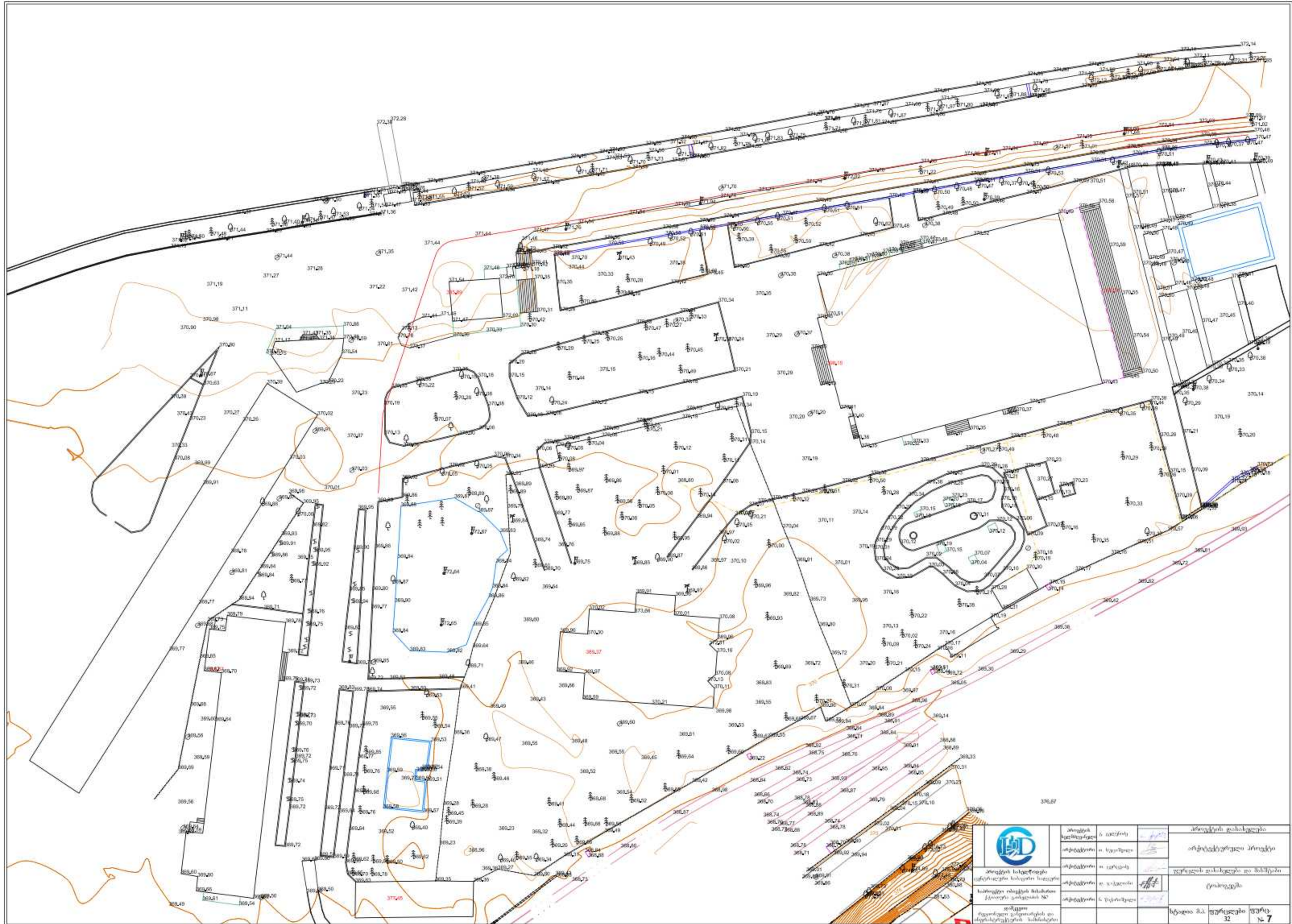
	პროექტის ხელმძღვანელი	ნ. ილოწო		პროექტის განხილვა
	პროექტის ავტორები	მ. ხუციშვილი		პროექტის ავტორები
	პროექტის რევიზორები	მ. ილოწო		კონსტრუქციის დამამუშავებელი
	პროექტის რევიზორების ჩამონათვალი	მ. ხუციშვილი		პროექტის ავტორების დასრულებული ნაშრომები
პროექტის რევიზორების ჩამონათვალი	მ. ხუციშვილი		პროექტის ავტორების დასრულებული ნაშრომები	სტადია მ.კ. შენობა-ნაგებობის
				ფურცლები 32 № 4



საპროექტო ტერიტორია

	პროექტი საპროექტო	ს. ივლიძე		პროექტის განხილვა
	არქიტექტორი	მ. ხაჩიძე		არქიტექტურული პროექტი
	პროექტის სტადია	მ. ივლიძე		ფურცლის დასრულება და შესწავლა
	სამშენი ობიექტის მდებარეობა ქ. თბილისი, კახეთის №7	მ. ხაჩიძე		თანაშრომელი
დასწავლია ფუნქციური განყოფილების და საინჟინერო სამსახურის	ს. ივლიძე			სტადია მ.კ. ფურცლები 32 შუბრი № 5





	პროექტი	ს. მარტოვი		პროექტის დასახელება
	არქიტექტორი	მ. ხაველიანი		არქიტექტურული პროექტი
	პროექტის ხელმძღვანელი	მ. ხაველიანი		უწყლის დასახელება და მასშტაბი
	სამშენო ობიექტის მდებარეობის მხარეთმცოდნეობითი კოორდინატები N7	ს. ხაველიანი		ტომობეჭები
მასშტაბი	ფურცლების აღწერის და სტრუქტურული სახელწოდება	ს. ხაველიანი		სტადია
				ფურცლები
				№ 7

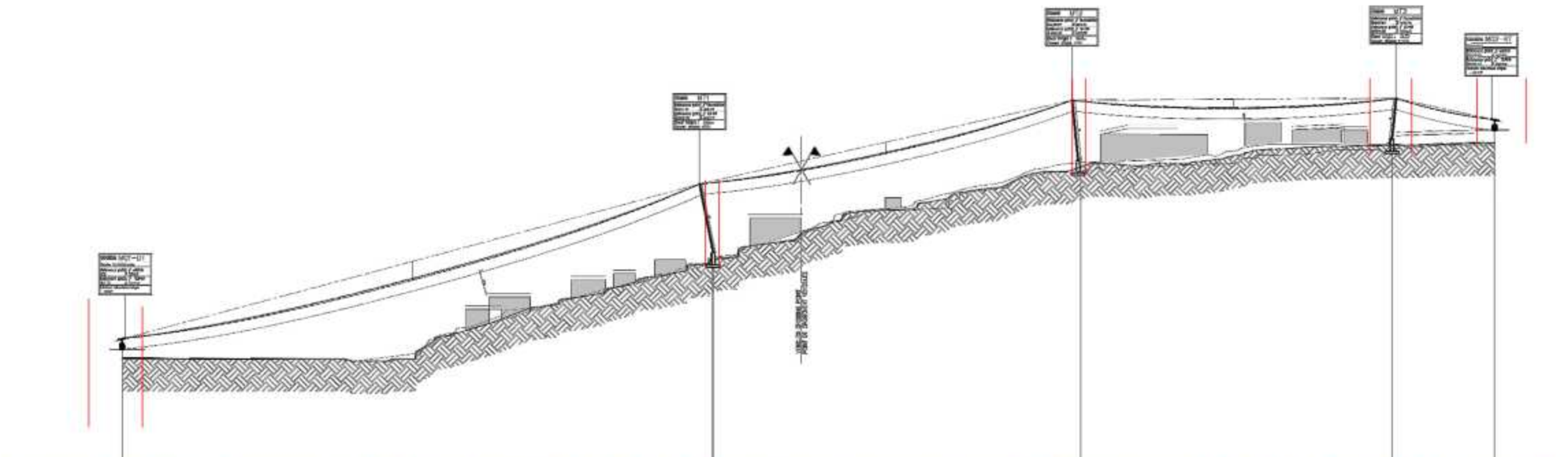
LOAD CASES	WINTER	-10°C	LOAD CASES	SUMMER	+50°C
<input type="checkbox"/> Calculated load case			<input type="checkbox"/> Calculated load case		
<input checked="" type="checkbox"/> Calculated & drawn load case			<input checked="" type="checkbox"/> Calculated & drawn load case		
Uphill load:			Uphill load:		
Downhill load:			Downhill load:		
Bare rope <input checked="" type="checkbox"/>	Bare rope <input checked="" type="checkbox"/>		Bare rope <input type="checkbox"/>	Bare rope <input type="checkbox"/>	
Empty vehicles <input type="checkbox"/>	Empty vehicles <input type="checkbox"/>		Empty vehicles <input type="checkbox"/>	Empty vehicles <input type="checkbox"/>	
Loaded vehicles <input type="checkbox"/>	Loaded vehicles <input type="checkbox"/>		Loaded vehicles <input type="checkbox"/>	Loaded vehicles <input type="checkbox"/>	
Empty vehicles <input type="checkbox"/>	Empty vehicles <input type="checkbox"/>		Empty vehicles <input type="checkbox"/>	Empty vehicles <input type="checkbox"/>	
Loaded vehicles <input type="checkbox"/>	Loaded vehicles <input type="checkbox"/>		Loaded vehicles <input checked="" type="checkbox"/>	Loaded vehicles <input checked="" type="checkbox"/>	
Loaded vehicles <input type="checkbox"/>	Loaded vehicles <input type="checkbox"/>		Loaded vehicles <input type="checkbox"/>	Loaded vehicles <input type="checkbox"/>	
Loaded vehicles <input type="checkbox"/>	Loaded vehicles <input type="checkbox"/>		Bare rope <input type="checkbox"/>	Bare rope <input type="checkbox"/>	
Bare rope <input type="checkbox"/>	Loaded vehicles <input type="checkbox"/>		Loaded vehicles <input type="checkbox"/>	Loaded vehicles <input type="checkbox"/>	

Caution:
 

- Chords between supports
- Minimum sag track rope (bare rope)
- Maximum sag track rope (loaded rope)
- Increased max. sag +10% (EN12929-1 §6.2.3)
- Vehicle gauge
- Safety distance (EN12929-1 §7.5a)
  - 2.50m / areas accessible by persons
  - 1.50m / areas not accessible by persons
  - 1.00m / clearance envelope of traffic areas



# MUKHADZE JIG BACK AERIAL TRAM CHIATURA GEORGIA



TRAMWAY	AT15	1x #34mm
TRAMWAY	300 pphpd	1x #24mm
TRAMWAY	6.0 m/s	7.30 m
TRAMWAY	Diamond 15 (10 seat.)	Anchored
TRAMWAY	Bottom station	Anchored / Adjustable (RT)
TRAMWAY	629.94 m	100.56 m
TRAMWAY	32.86°	640 m

06	Top station moved to lower position (see 05)	24 Nov 2016	LANSER	CALLER
05	Base side to north station level - Minor 2016	11 Nov 2016	LANSER	CALLER
04	Base side feasibility	07 Jun 2016	LANSER	CALLER
03	Mount RT on west at RT3 the upper, corrected elevation of top station and minor 2.0m spread (see 02)	10 Aug 2015	LANSER	CALLER
02	Uphill station with 300 pphpd - minor 2015	8 Sep 2015	LANSER	CALLER
01	Base side and station position / Technical System layout study (see 00)	29 Aug 2015	LANSER	LANSER
00	Final issue - Original side and station position (see 0)	17 Dec 2014	LANSER	LANSER

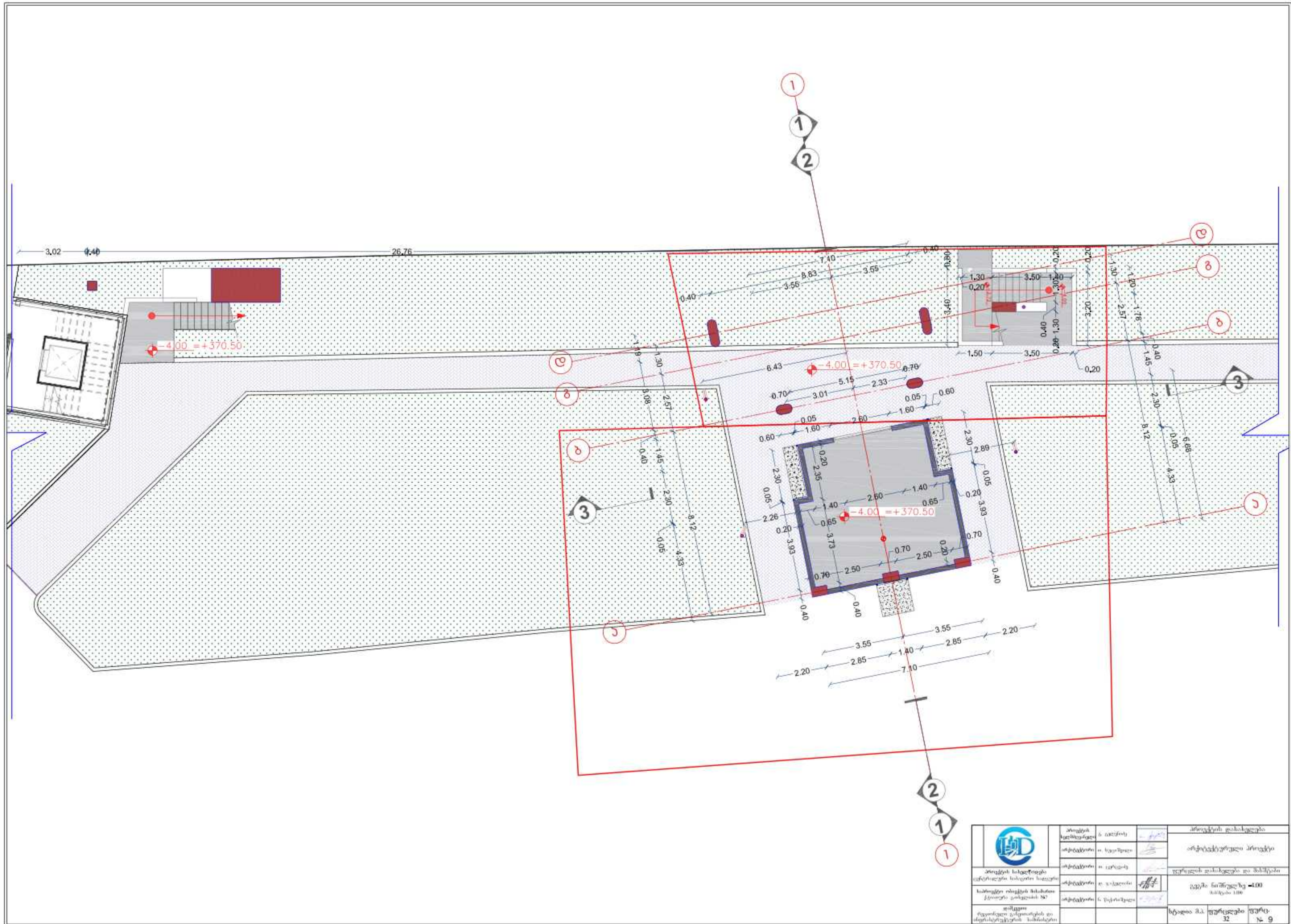
**77004443**

NUMBERING OF SUPPORTS NUMPROTATION DE'S APPLIES	MG1-DT		MT1		MT2		MT3		G2-RT	
	0.00	274.90	271.31	172.72	438.81	144.39	582.87	47.27	629.94	
LAYOUT		16.32%		25.15%		6.83%		9.16%		
IMPLANTATION	374.50		418.79		460.91		470.75		475.06	

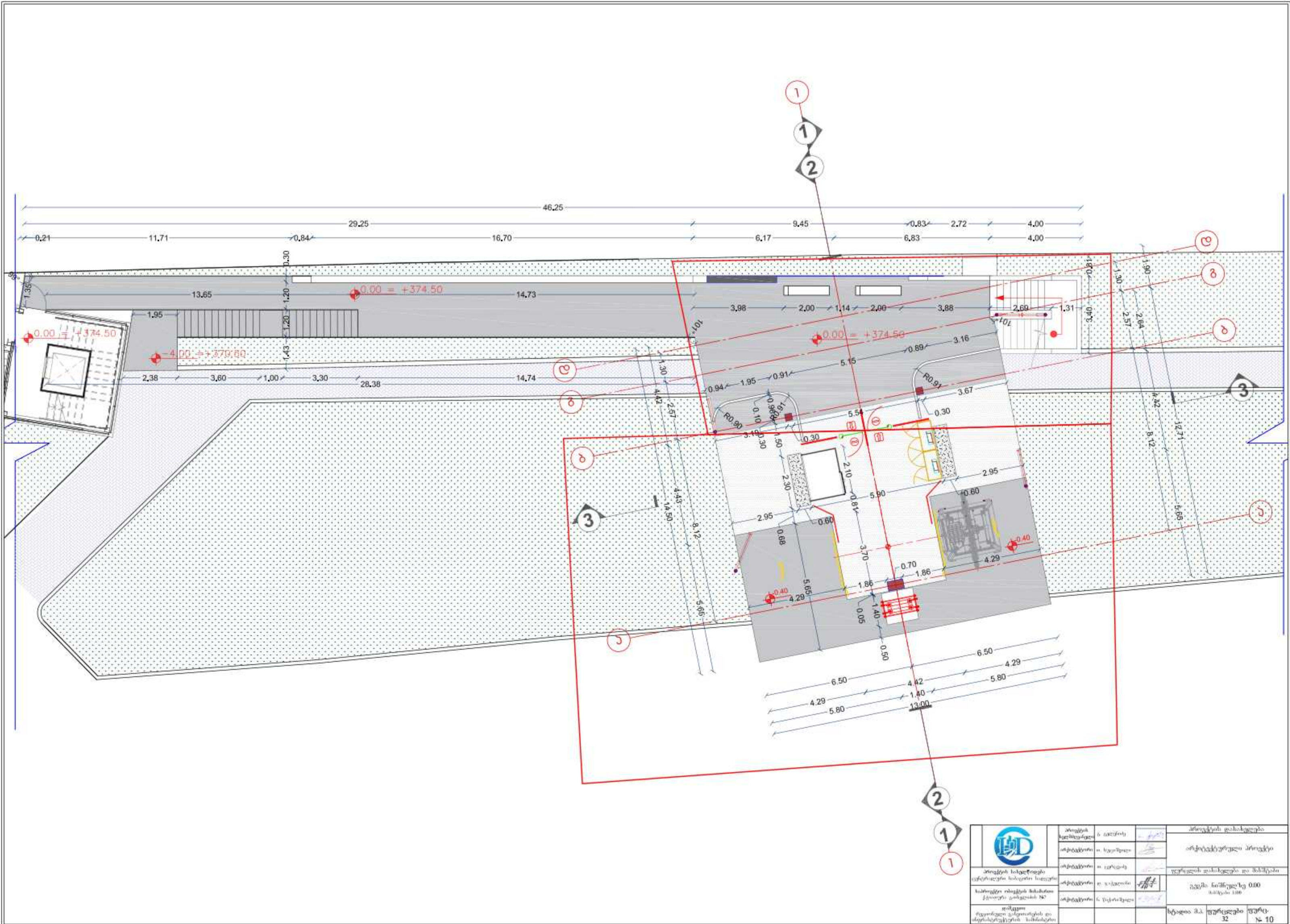
38,10,37,106  
38,10,37,102
38,10,42,114
38,10,42,113
38,10,41,028
38,10,44,037

	პროექტი	ს. ბერიძე		პროექტის განხილვა
	არქიტექტურა	ს. ბერიძე		არქიტექტურული პროექტი
	სტრუქტურა	ს. ბერიძე		სტრუქტურული პროექტი
	სამშენია რეგისტრაციის განყოფილება	ს. ბერიძე		პროექტი
	სტრუქტურული პროექტის განყოფილების ხელმძღვანელი			სტრუქტურული პროექტი
	სტრუქტურული პროექტის განყოფილების ხელმძღვანელი			სტრუქტურული პროექტი

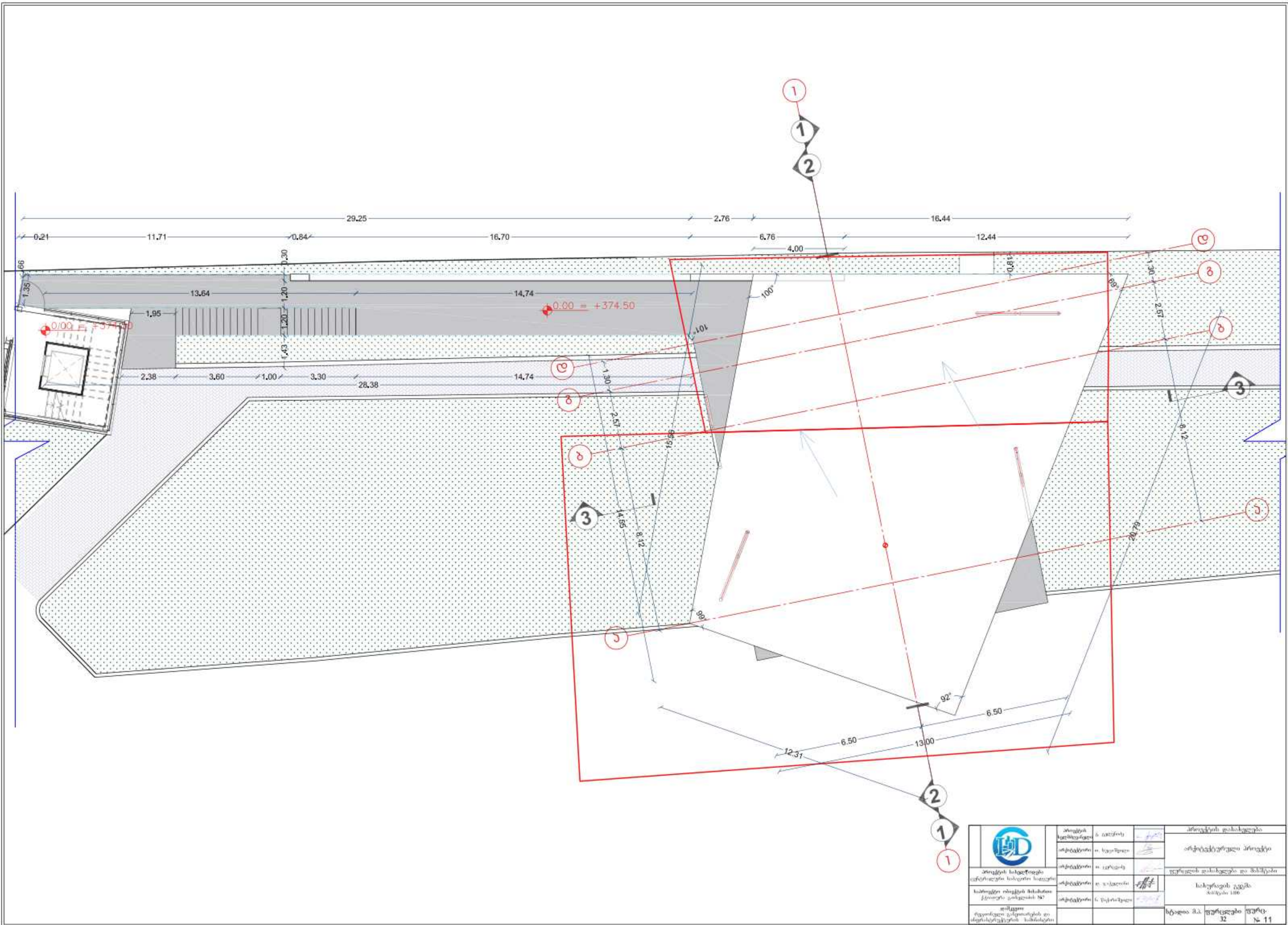




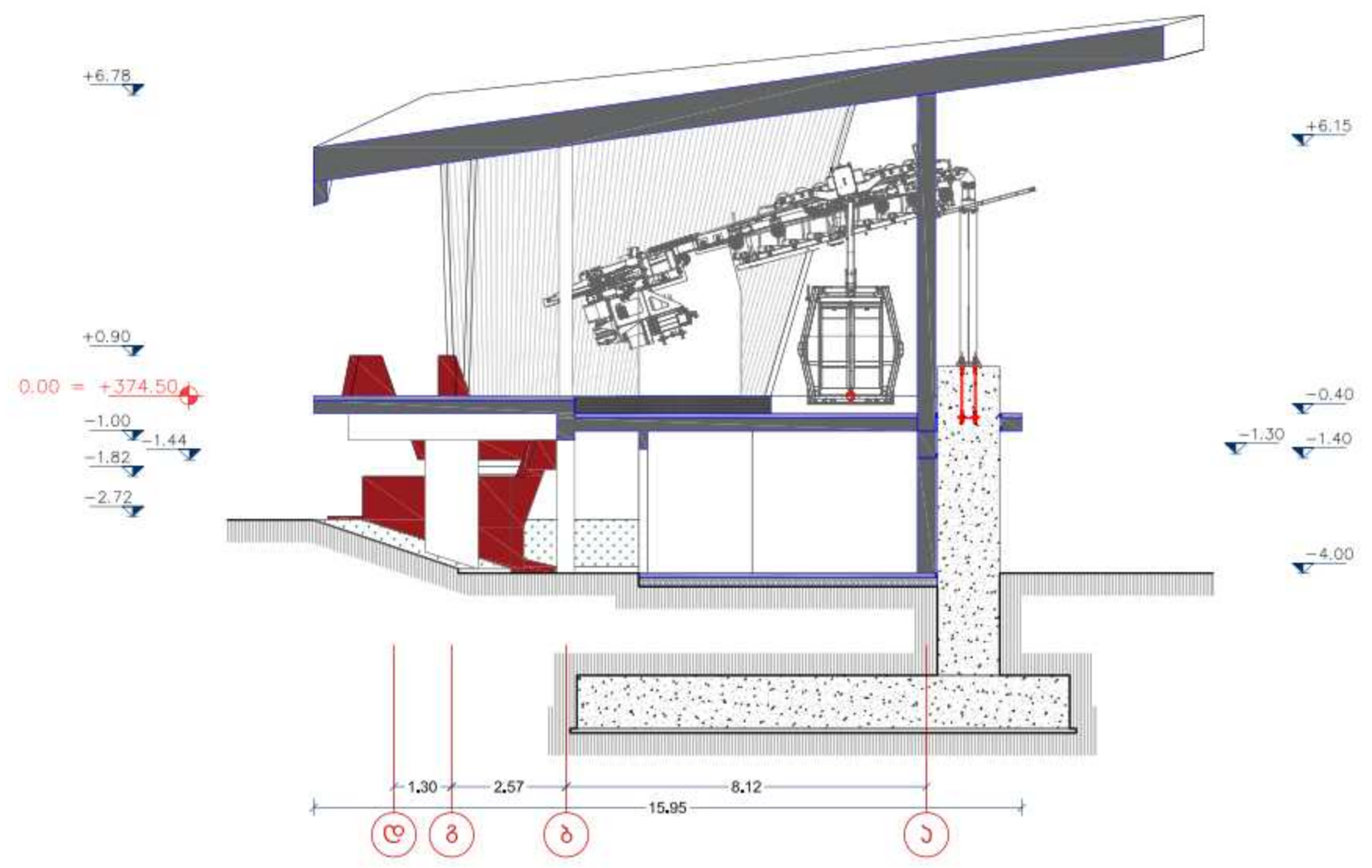
	პროექტი	ს. ბერიძე		პროექტის განახლება
	სტრუქტურული	ს. ბერიძე		არქიტექტურული პროექტი
პროექტის სახელწოდება აღწერილობა სასაფლაო საფარი	არხიტექტორი	ს. ბერიძე		უწყობის განახლება და მასშტაბი
	სამშენი ობიექტის მისამართი ქ.თბილისი, ვაჟა-ფშაველას №7	ს. ბერიძე		განაკვეთი -4.00 მასშტაბი 1:50
პროექტი ფუნდამენტის განკვეთის და სტრუქტურული ნაწილის	სტრუქტურული	ს. ბერიძე		ბედიას გ.კ. უწყობები უწყობი № 32 № 9



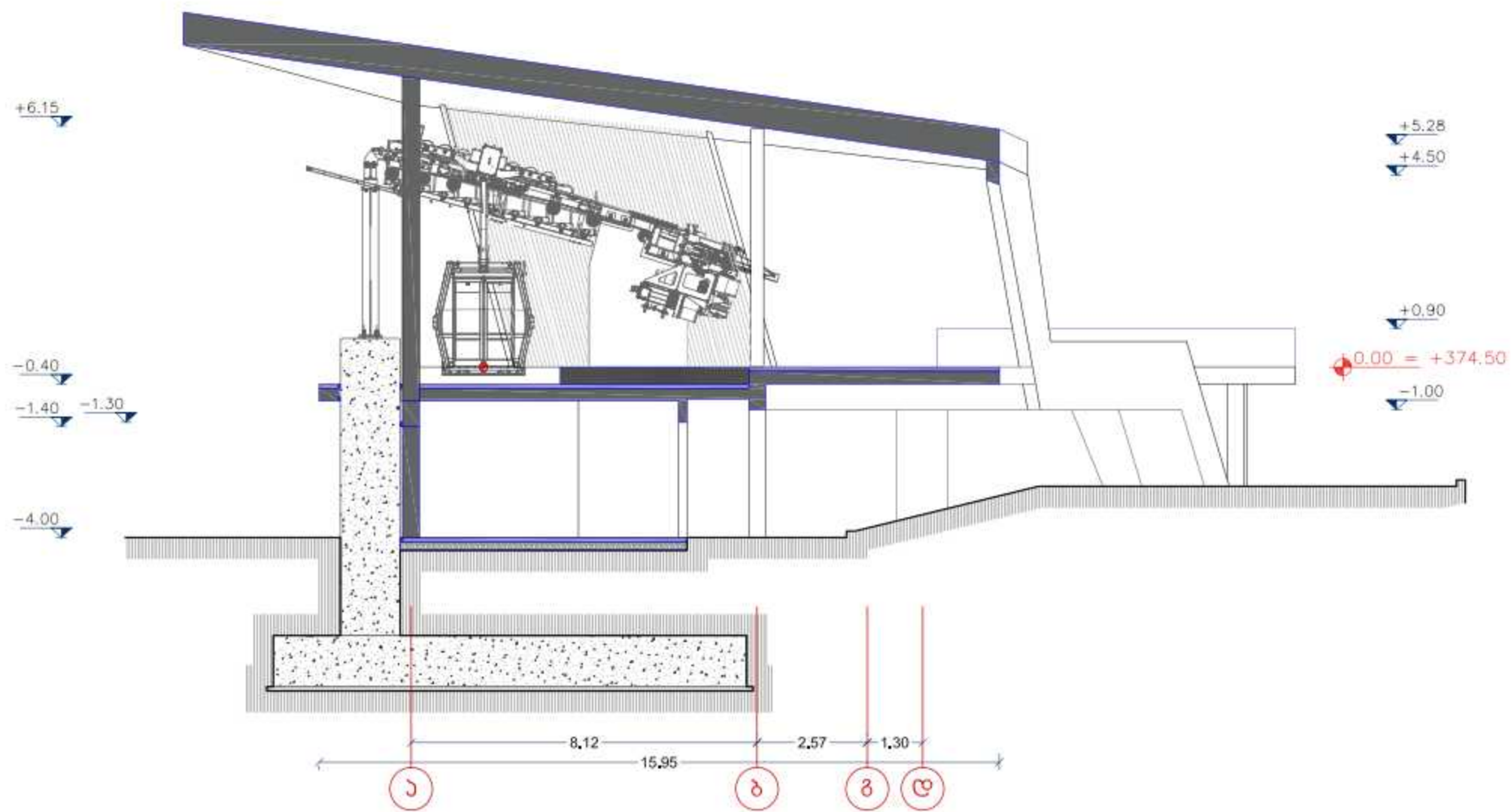
	პროექტი	ს. ბერიძე		პროექტის განახლება
	სტრუქტურა	ს. ბერიძე		არქიტექტურული პროექტი
პროექტის სტადია არქიტექტურის სტადია	პროექტი	ს. ბერიძე		უწყობის განახლება და მასშტაბი
	სტრუქტურის მონტაჟი	ს. ბერიძე		განმაზიარებელი 0.00 მასშტაბი 1:50
თანხები შედგენილი განყოფილების და სტრუქტურის მონტაჟის				სტადია № 32
				ფურცლები № 10



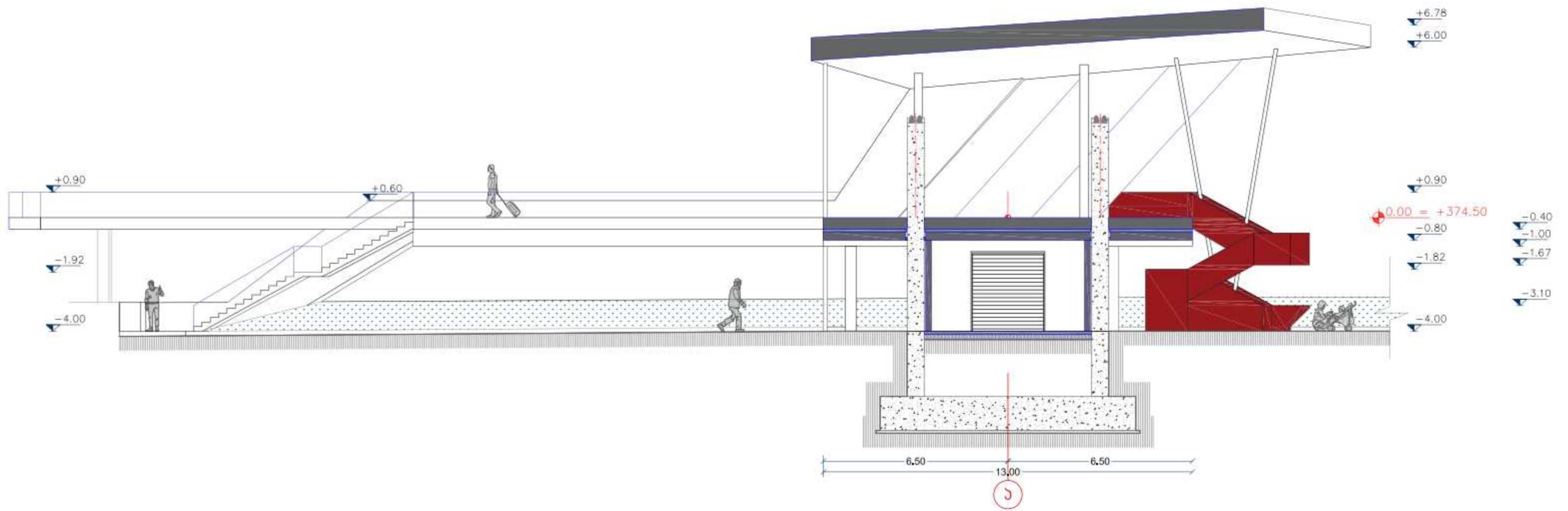
	პროექტის გამომამი	ს. ივანიშვილი		პროექტის განახლება
	პროექტის ამბობელი	მ. ხაჩიძე		პროექტის განახლება
პროექტის სარეგისტრაციო დანართის საკაღი საფურცელი სახელწოდება: <b>ქობულეთის რაიონის სოფ. ხაჩიათის სკოლის</b>	პროექტის ამბობელი	მ. ივანიშვილი		გარეუბნის განახლება და მანქანის სადგურის მოწყობა
	პროექტის ამბობელი	მ. ხაჩიძე		სახლების სკოლის საფარი
პროექტის ამბობელი	ს. ივანიშვილი			სტრუქტურული მოწყობა
პროექტის ამბობელი	ს. ივანიშვილი			სტრუქტურული მოწყობა
პროექტის შედგენილი ნაწილების და სურათების რაოდენობა: <b>32</b>	პროექტის სახელი: <b>ქობულეთის რაიონის სოფ. ხაჩიათის სკოლის</b>			სტრუქტურული მოწყობა № 11



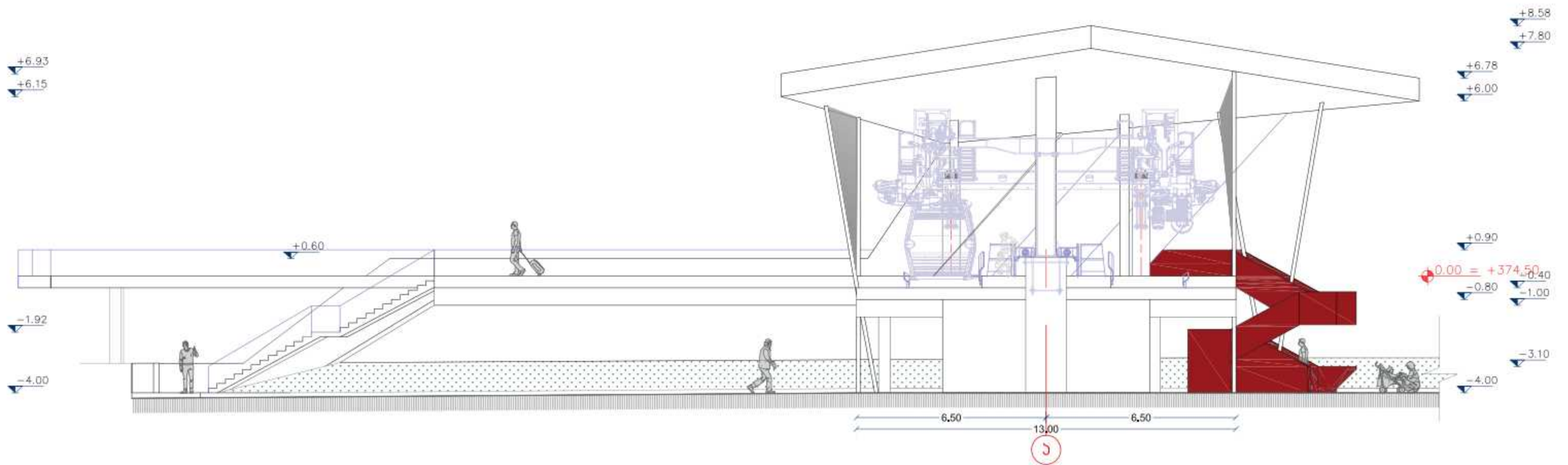
	პროექტის სამშენიაველი	ს. ბერიძე		პროექტის განხილვა
	არქიტექტორი	მ. ხაბაშვილი		არქიტექტურული პროექტი
პროექტის სახელწოდება აღწერილობა სასაფრისო სახაფრისო	არქიტექტორი	მ. ხაბაშვილი		ფუნდამენტის განხილვა და მასშტაბი
	სამშენიაველი ქობულეთის რაიონის ქ. ლაგოდეხის №7	მ. ხაბაშვილი		კომპლ. მ-1 მასშტაბი 1:100
მასშტაბი ფუნდამენტის განხილვის და საფრისო-საფრისო				სტადია მ.კ. ფურცლები 32 შპს-ი № 12



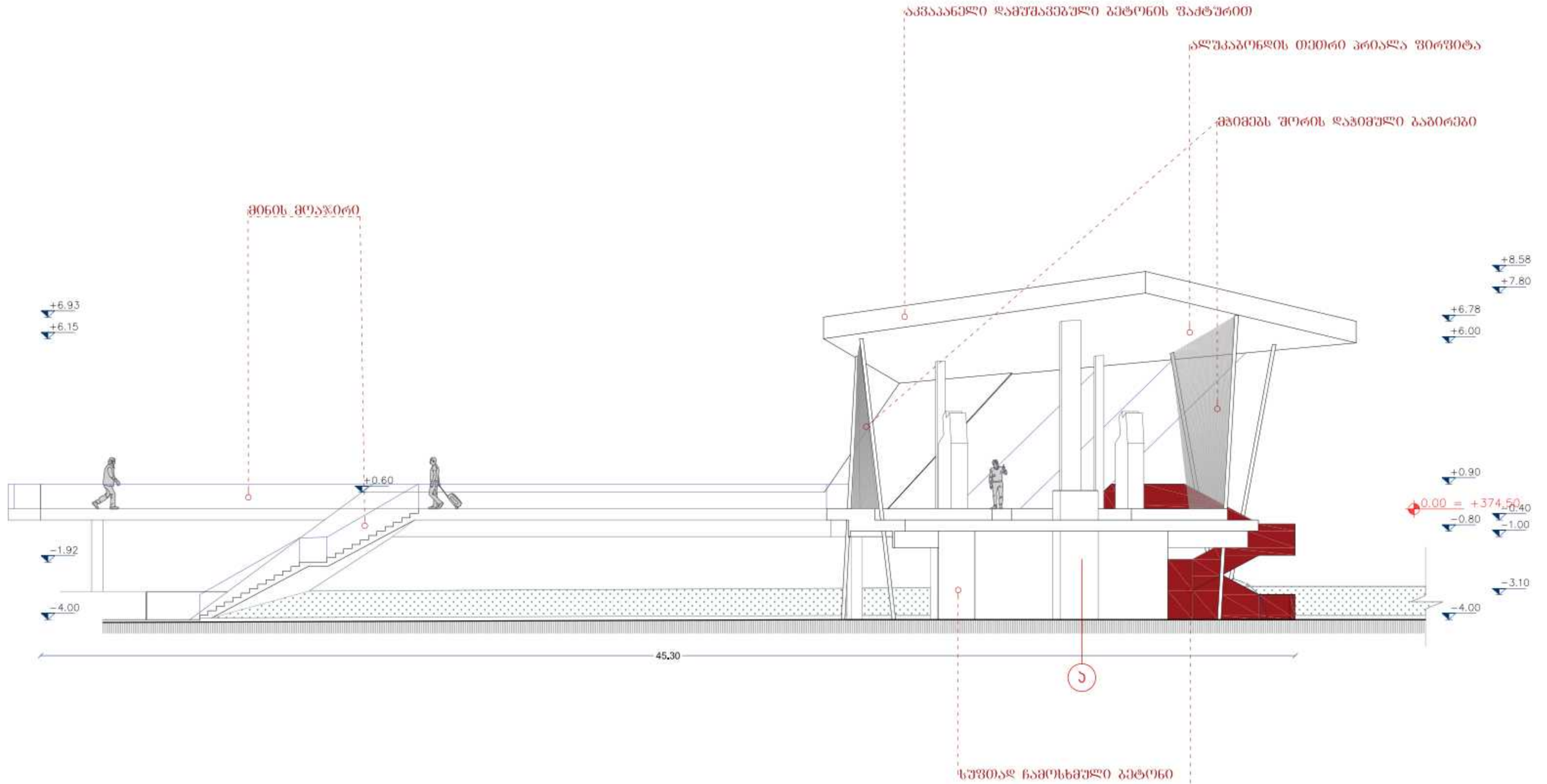
	პროექტის სამშენიაველი	ს. კახიანი		პროექტის განახლება
	არქიტექტორი	ს. ხაბაშვილი		არქიტექტურული პროექტი
პროექტის სარეგულირებო განხორციელების საბაზისო საბუღალტრო სამსახური	არქიტექტორი	ს. კახიანი		უწყულის განახლება და მასშტაბი
	სამშენიაველი ქობულეთის რაიონის ქ. ლაგოდეხის №7	არქიტექტორი	ს. კახიანი	ქრონიკა 2x2 მათემატიკა 100
პროექტი ფუნდამენტის განკვეთის და სტრუქტურული პროექტის სამსახური				ბეგაია მ.კ. უწყვეტები 32 შპს-ი № 13



	პროექტის სამშენიაველი	ს. ბერიძე		პროექტის განახლება
	არქიტექტორი	მ. ხაბაშვილი		არქიტექტურული პროექტი
პროექტის სახელწოდება აღწერილობა სასაფლაო საფარი	არქიტექტორი	მ. ბერიძე		ვერსიის განახლება და შესწავლა
	სამშენიაველი ქობულეთის რაიონის ქ. ჭავჭავაძის №7	მ. ხაბაშვილი		ჭრელი 3-3 საფარი 100
მასშტაბი ფუნდამენტის განლაგების და სტრუქტურული სახისგანი				სტადია მ.კ. ეტაპები 2-3 32 № 14



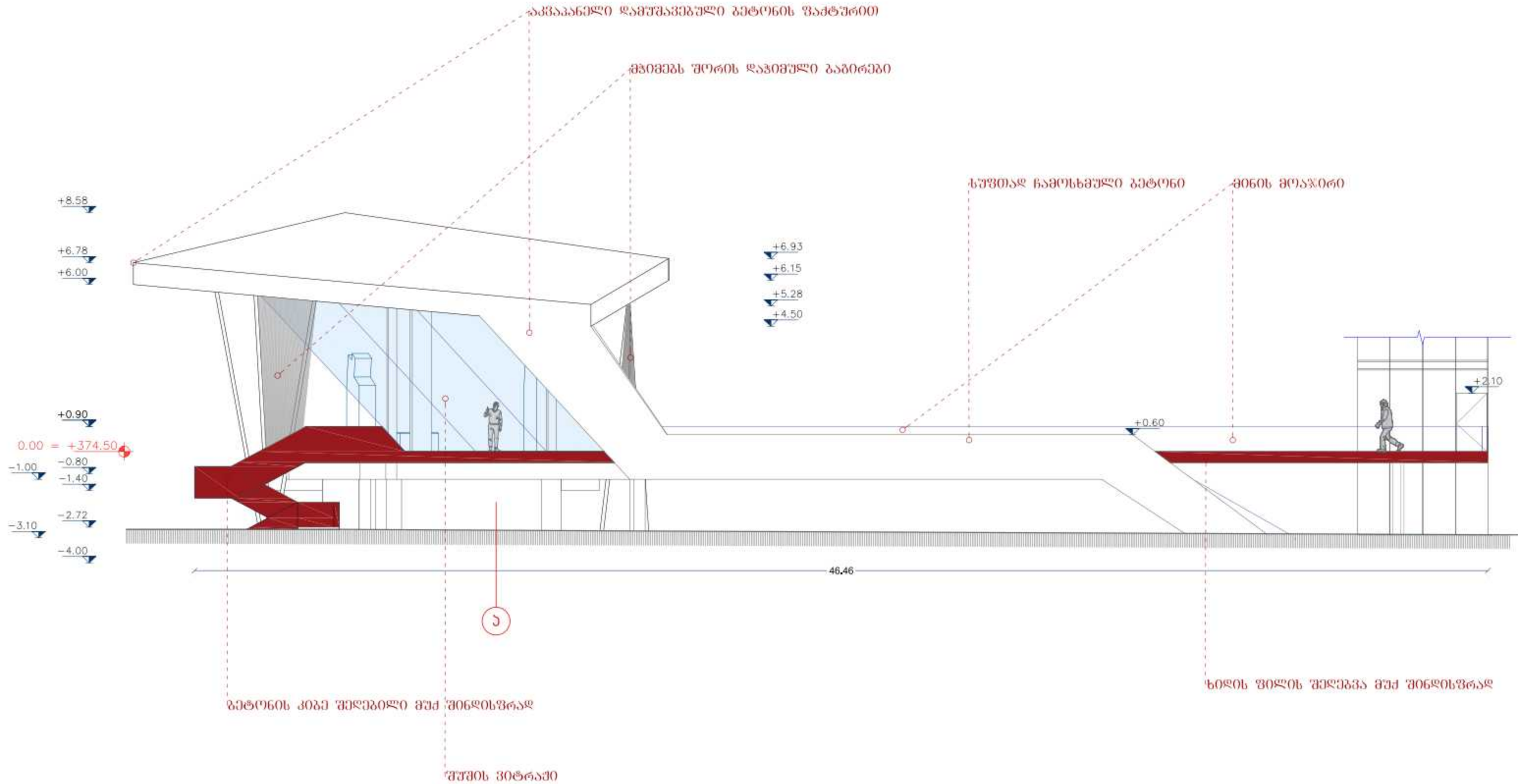
	პროექტის სამშენიაველი	ს. ბერიძე		პროექტის განახლება
	არქიტექტორი	მ. ხაბაშვილი		არქიტექტურული პროექტი
პროექტის სარედაქციო განხორციელებული სამუშაო	არქიტექტორი	მ. ბერიძე		ვერსიის განახლება და შესწავლა
	სამშენიაველი პროექტის მისამართი ქ. თბილისი, კარგაძის №7	არქიტექტორი	მ. ხაბაშვილი	ფასიანი პროექტი 100
პროექტი ფუნდამენტის განკვეთის და სტრუქტურული ნაშრომის	არქიტექტორი	ს. ნიკოლეიძე		სტადია მ.კ. <b>ფურცლები</b> <b>შპრ-ი</b>
				32 <b>№ 15</b>



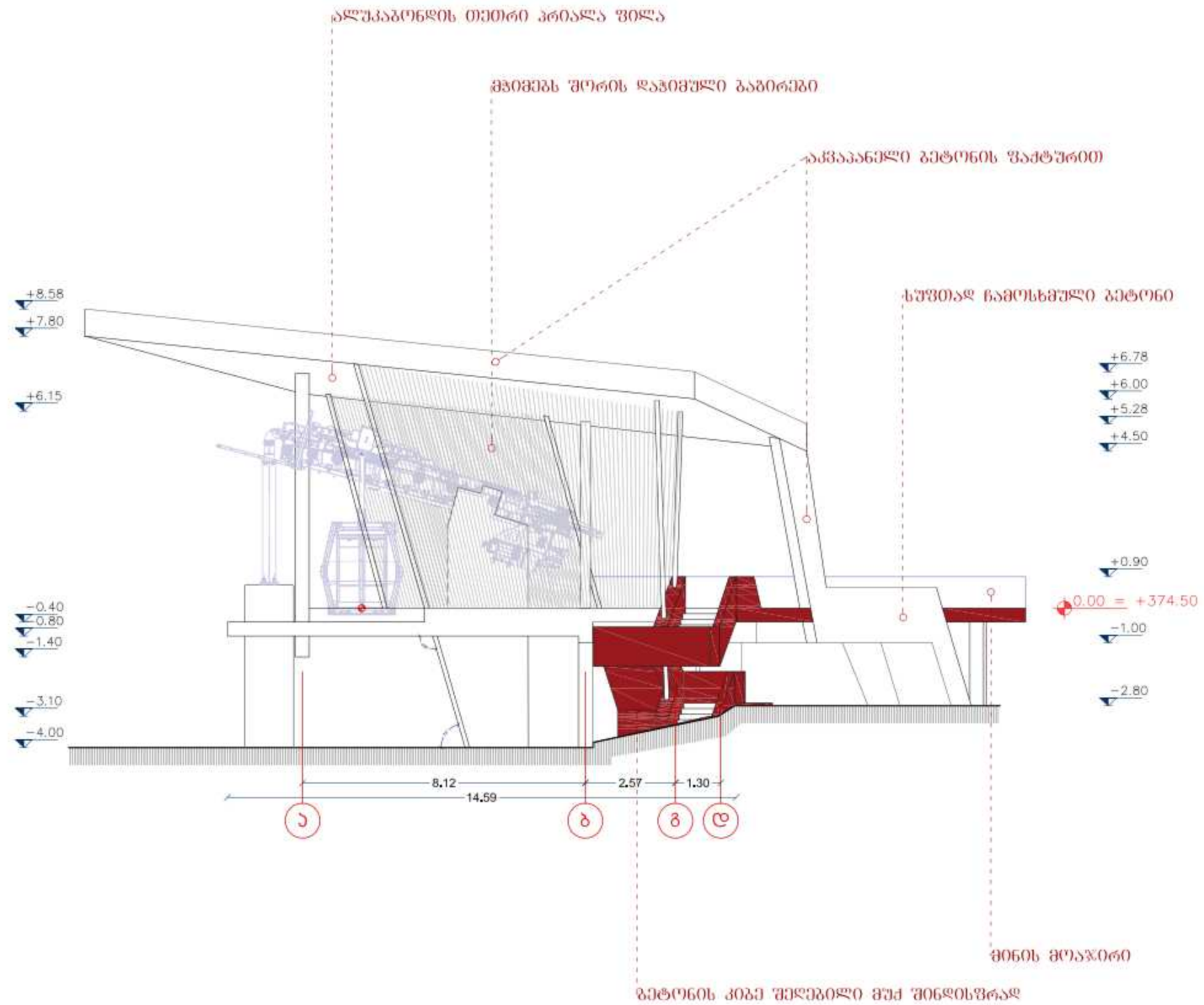
გეგმის კვანძი

	პროექტი	ა. ბერიძე		პროექტის დასახელება
	არქიტექტორი	ბ. ხაბუაძე		არქიტექტორული პროექტი
	არქიტექტორი	ბ. ბერიძე		ფურცლის დასახელება და მასშტაბი
	არქიტექტორი	ბ. ბერიძე		ფასი მანეთი 100
	არქიტექტორი	ბ. ბერიძე		სტადია
	არქიტექტორი	ბ. ბერიძე		ფურცლები 32
	არქიტექტორი	ბ. ბერიძე		შპს

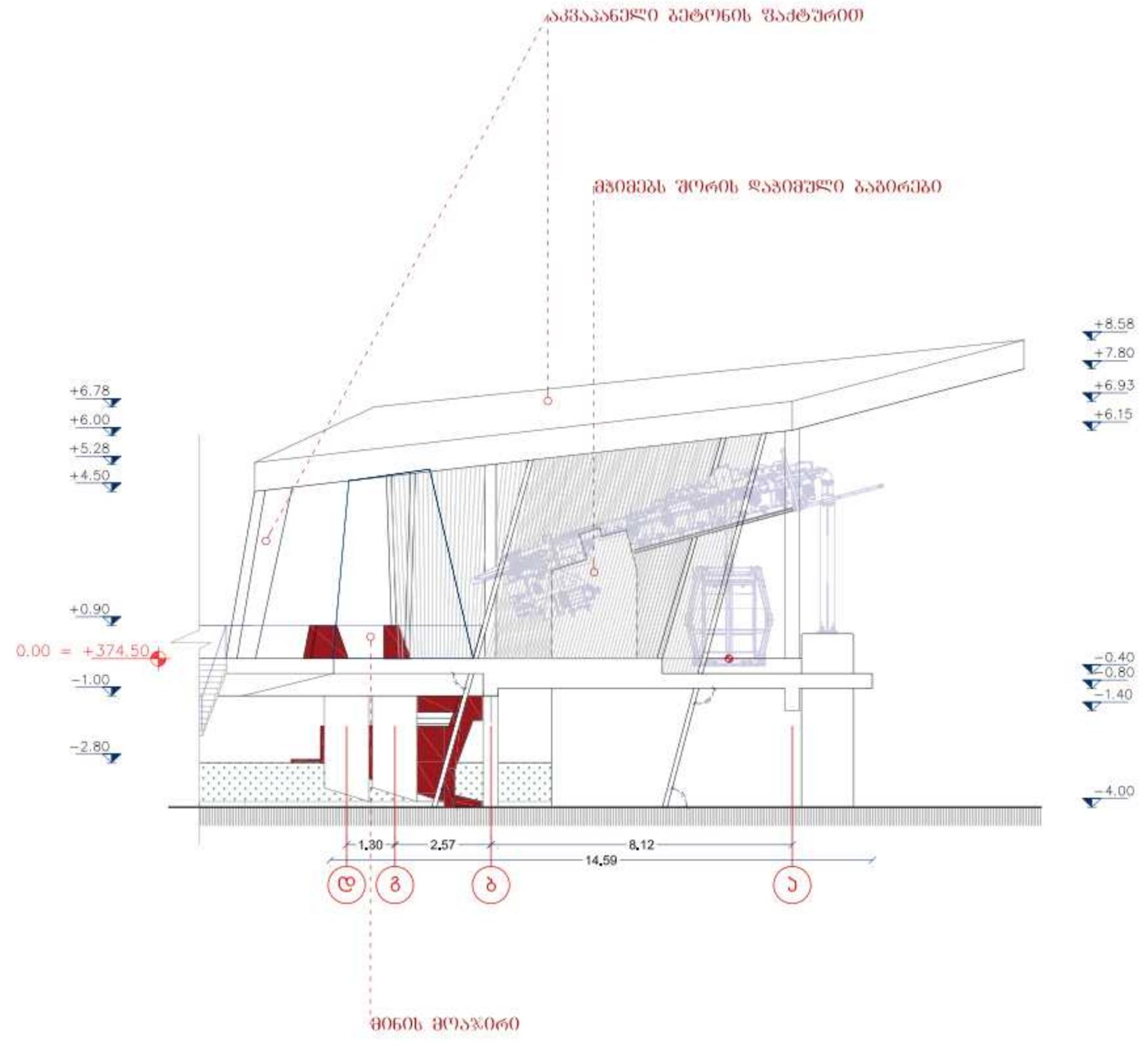




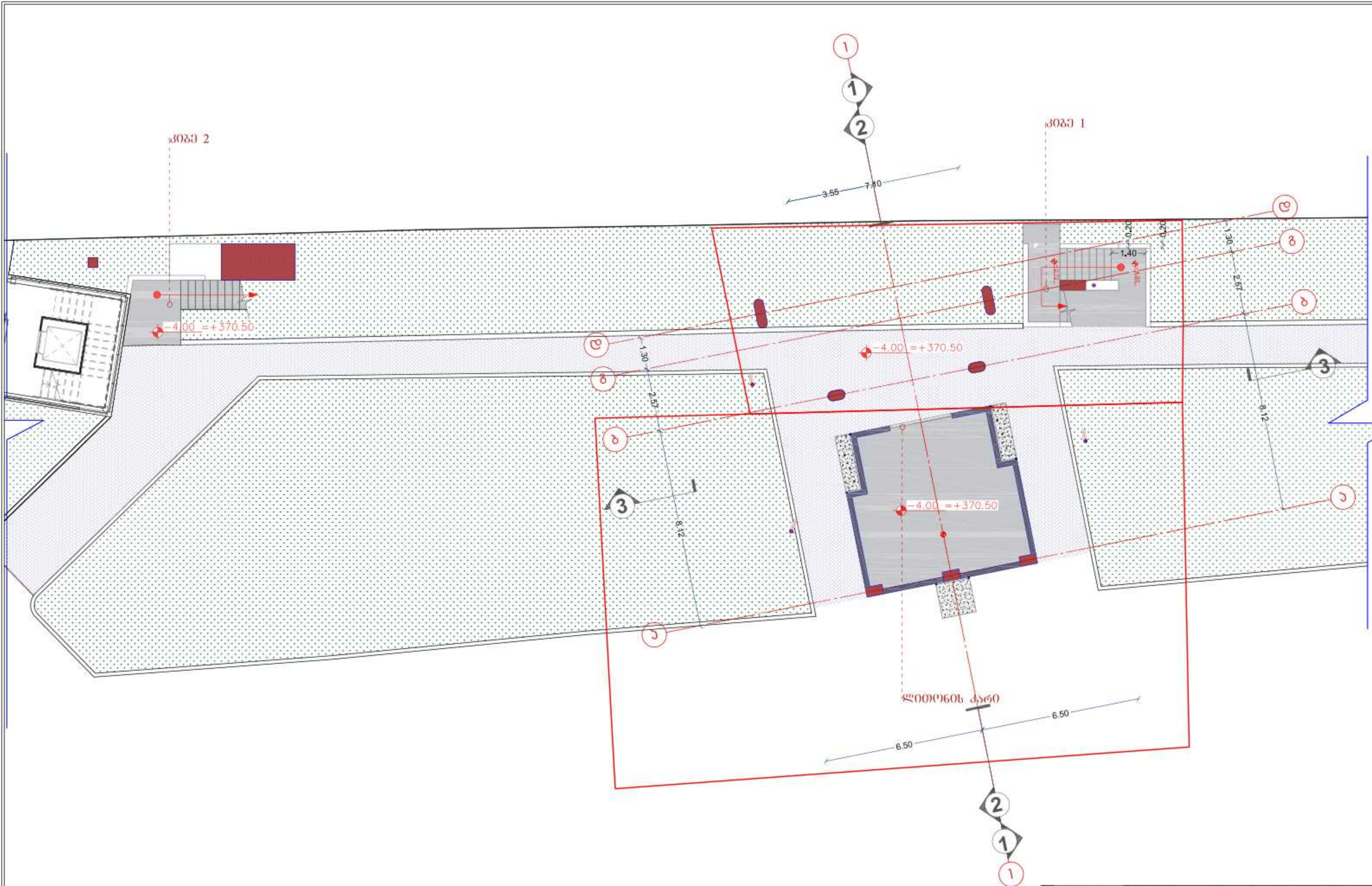
	პროექტი	ს. ბერიძე		პროექტის დასახელება
	არქიტექტორი	ს. ბერიძე		არქიტექტორული პროექტი
პროექტის სტადია ნაშრომი	არქიტექტორი	ს. ბერიძე		უწყობის დასახელება და მასშტაბი
	არქიტექტორი	ს. ბერიძე		ფასიანი მაშტაბი 1:100
დასავალი მუშაობის დასრულების და სტრუქტურის სანდოობა	არქიტექტორი	ს. ბერიძე		სტადია მ.კ. უწყობის შპსი
				32 № 17



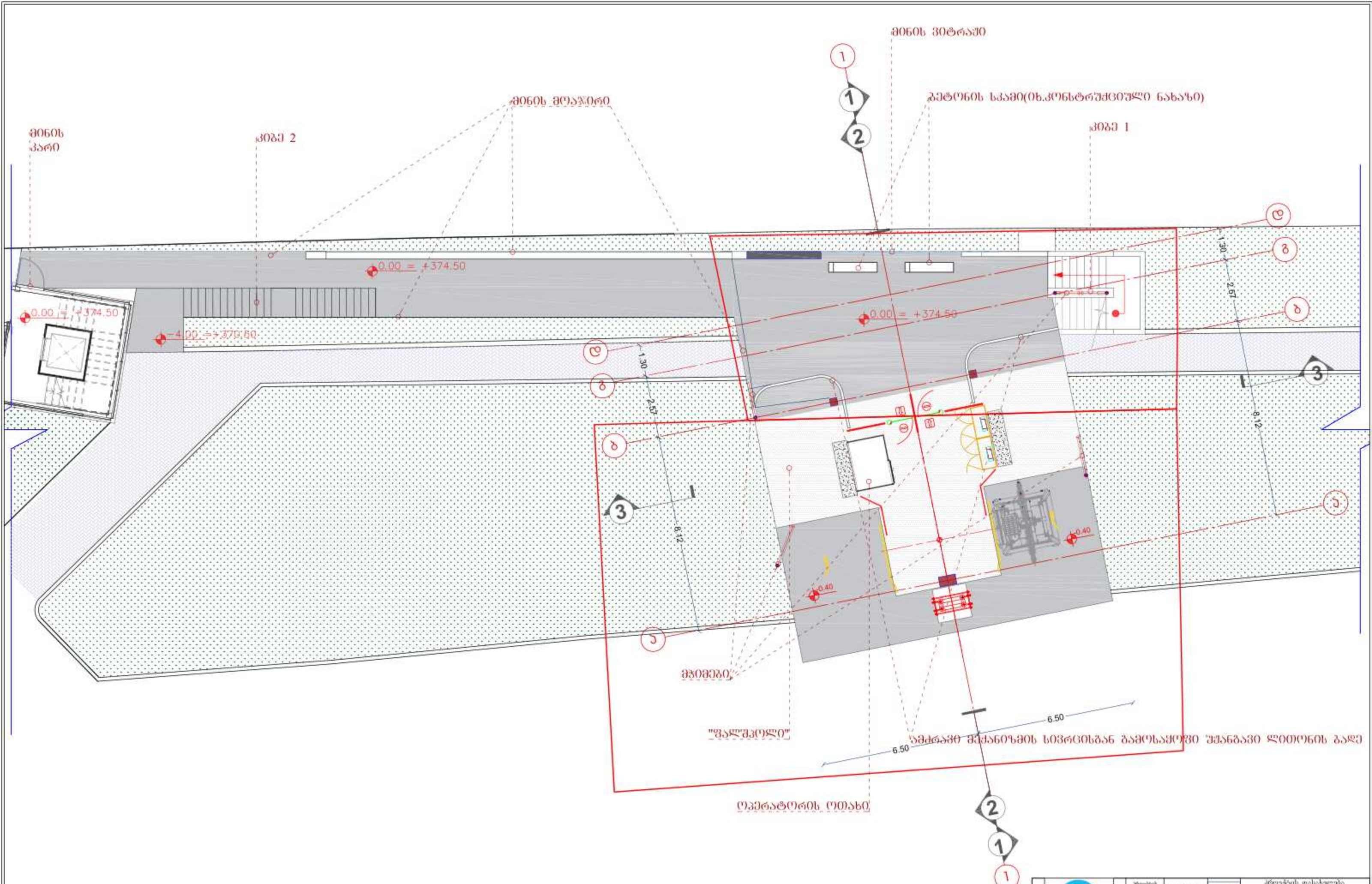
	პროექტის ხელმძღვანელი	ბ. ბაქრაძე		პროექტის დასახელება
	არქიტექტორი	ბ. ბაქრაძე		არქიტექტურული პროექტი
პროექტის სტადია ნაშრომის რიგის მისამართი ქ. თბილისი, კ. მთაწმინდა, № 10	არქიტექტორი	ბ. ბაქრაძე		ფურცლის დასახელება და მასშტაბი
	არქიტექტორი	ბ. ბაქრაძე		ფასიანი ობიექტი მასშტაბი 1:100
დასავლელი ინჟინერების და არქიტექტორების საზოგადოება				სტადია მ.კ. ფურცლები შუბი 32 № 18



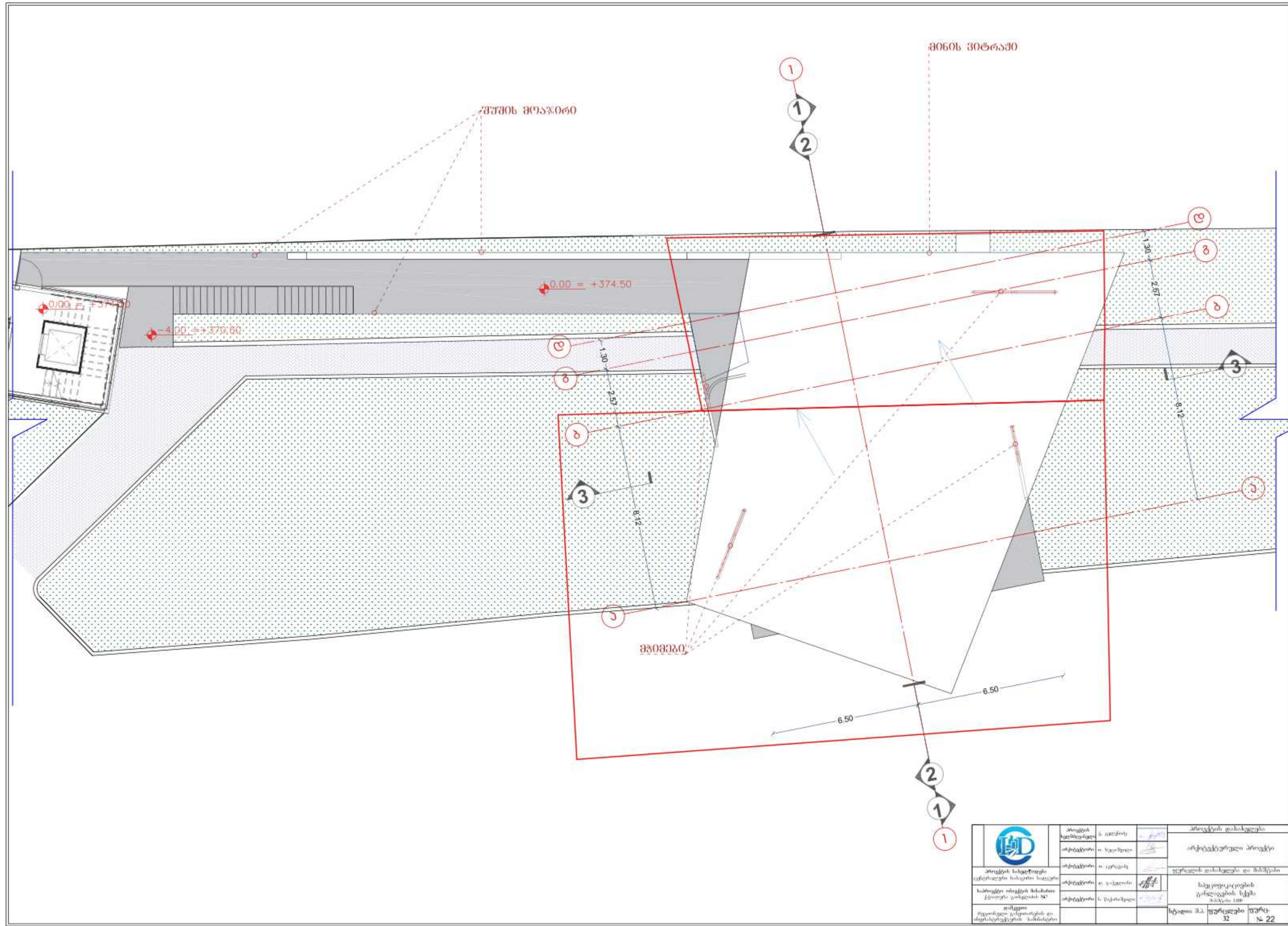
	პროექტის ხელმძღვანელი	ს. ბერიძე	პროექტის განხილვა არქიტექტურული პროექტი
	არქიტექტორი	ს. ბერიძე	
პროექტის სტრუქტურული განხილვა სტრუქტურული პროექტი	არქიტექტორი	ს. ბერიძე	ფურცლის განხილვა და მასშტაბი
	სტრუქტურული ინჟინერი	ს. ბერიძე	ფასიანი და მასშტაბი 1:100
არსებული შენობის აღწერის და სტრუქტურული პროექტი	არქიტექტორი	ს. ბერიძე	სტადია მ.კ. ფურცლები 32 შპს-ი № 19



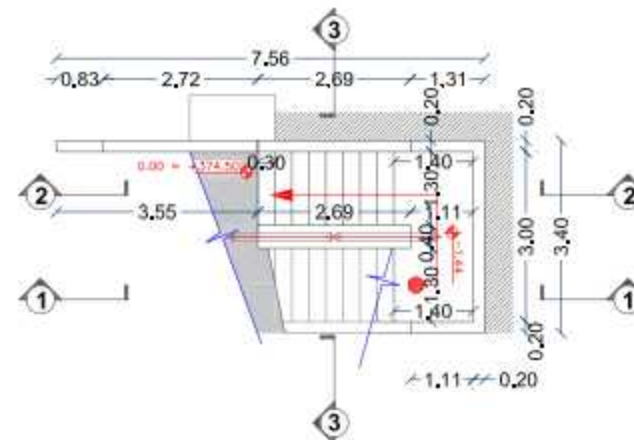
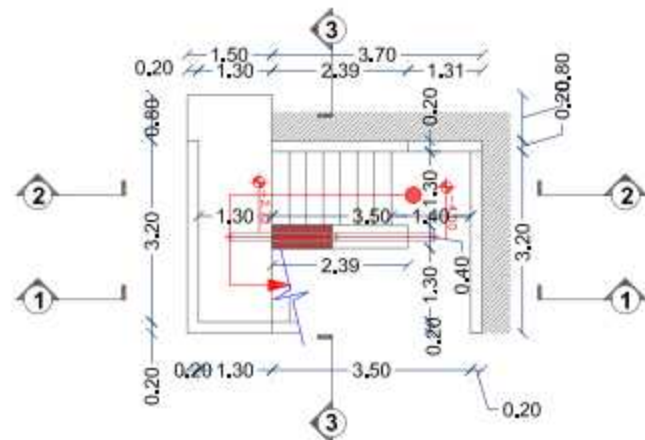
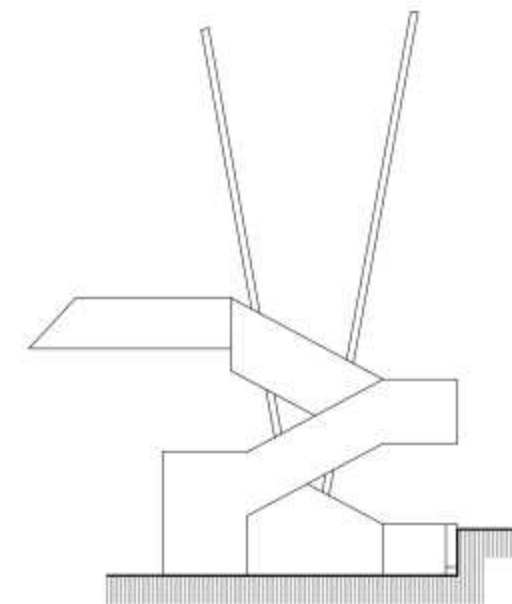
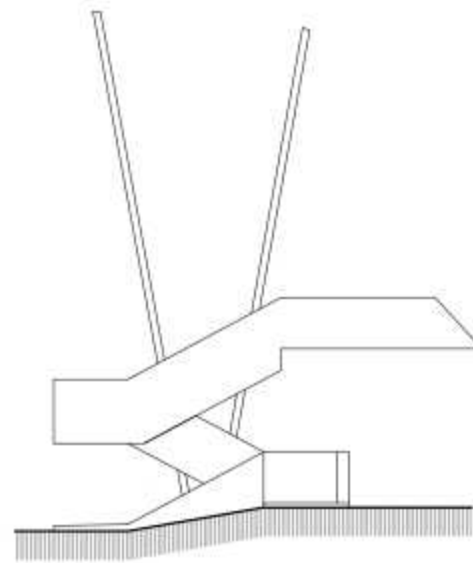
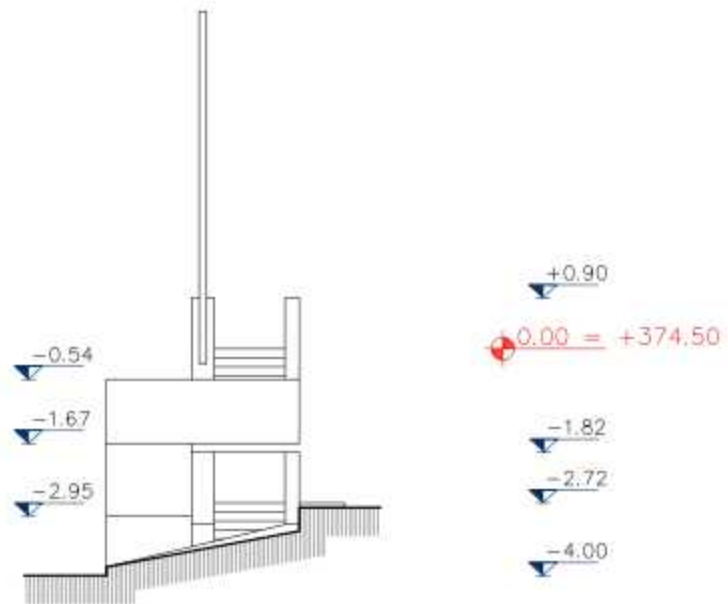
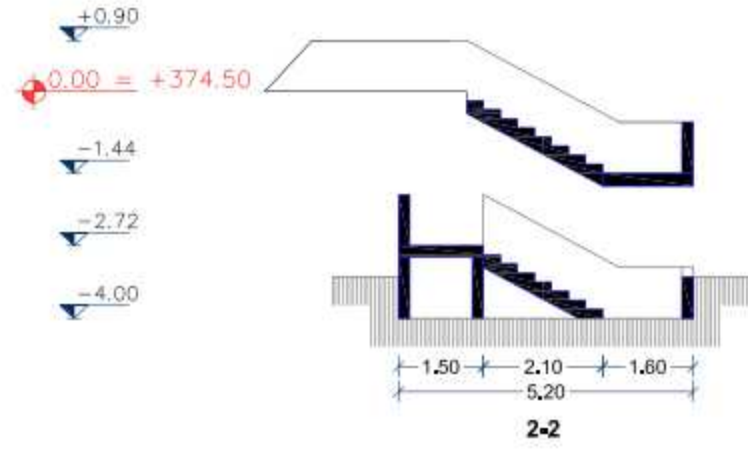
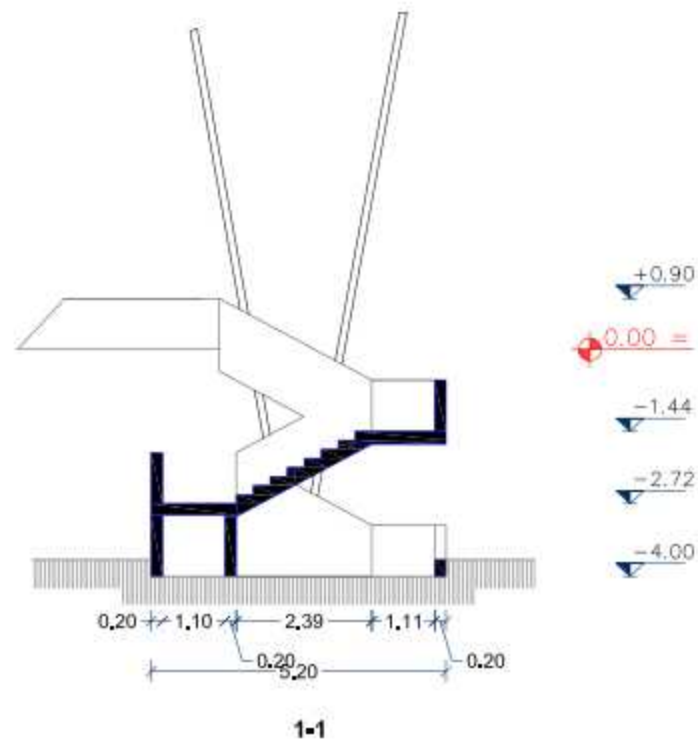
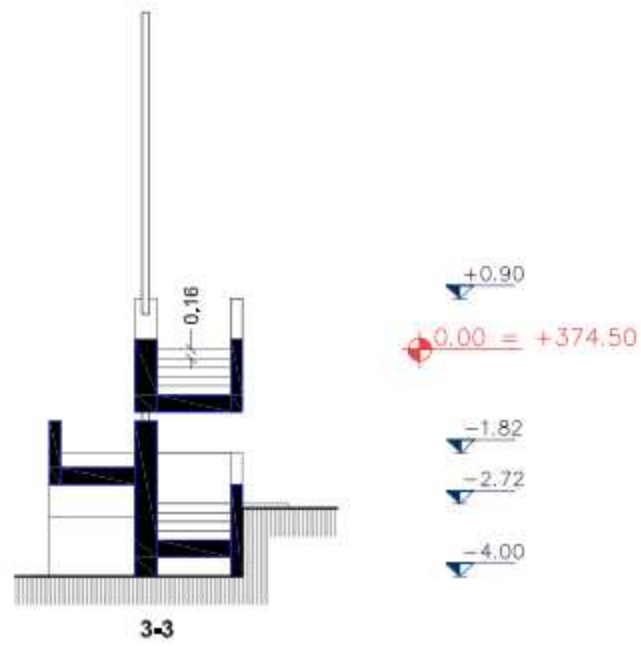
	პროექტი	ბ. ბერიძე		პროექტის განხილვა
	გეგმვა	მ. ხაჯიშვილი		პროექტის განხილვა
პროექტის სახელწოდება ადრინოპოლის საჯარო სკოლის საბინაო რეკონსტრუქციის პროექტი	პროექტი	მ. ხაჯიშვილი		პროექტის განხილვა და მხარდა
	გეგმვა	მ. ხაჯიშვილი		პროექტის განხილვა
თანამშრომელი რეგისტრაციის განყოფილება და სერტიფიკატის მიმწოდებელი				სტრუქტურული ინჟინერი ნ. ჯაფარიძე № 20



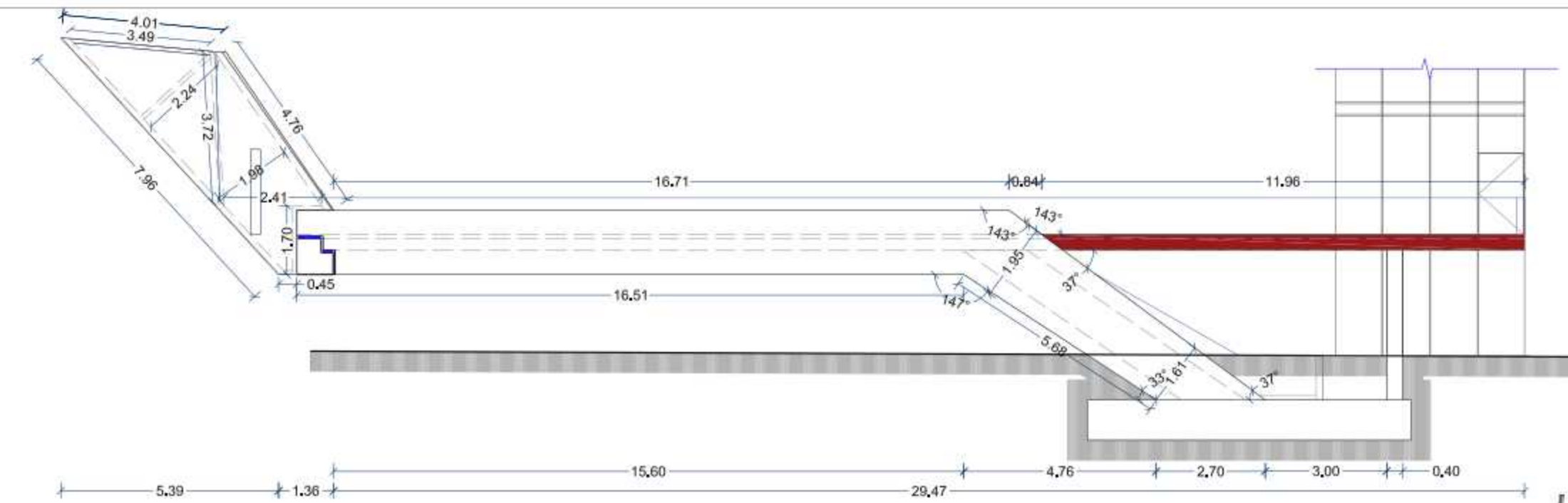
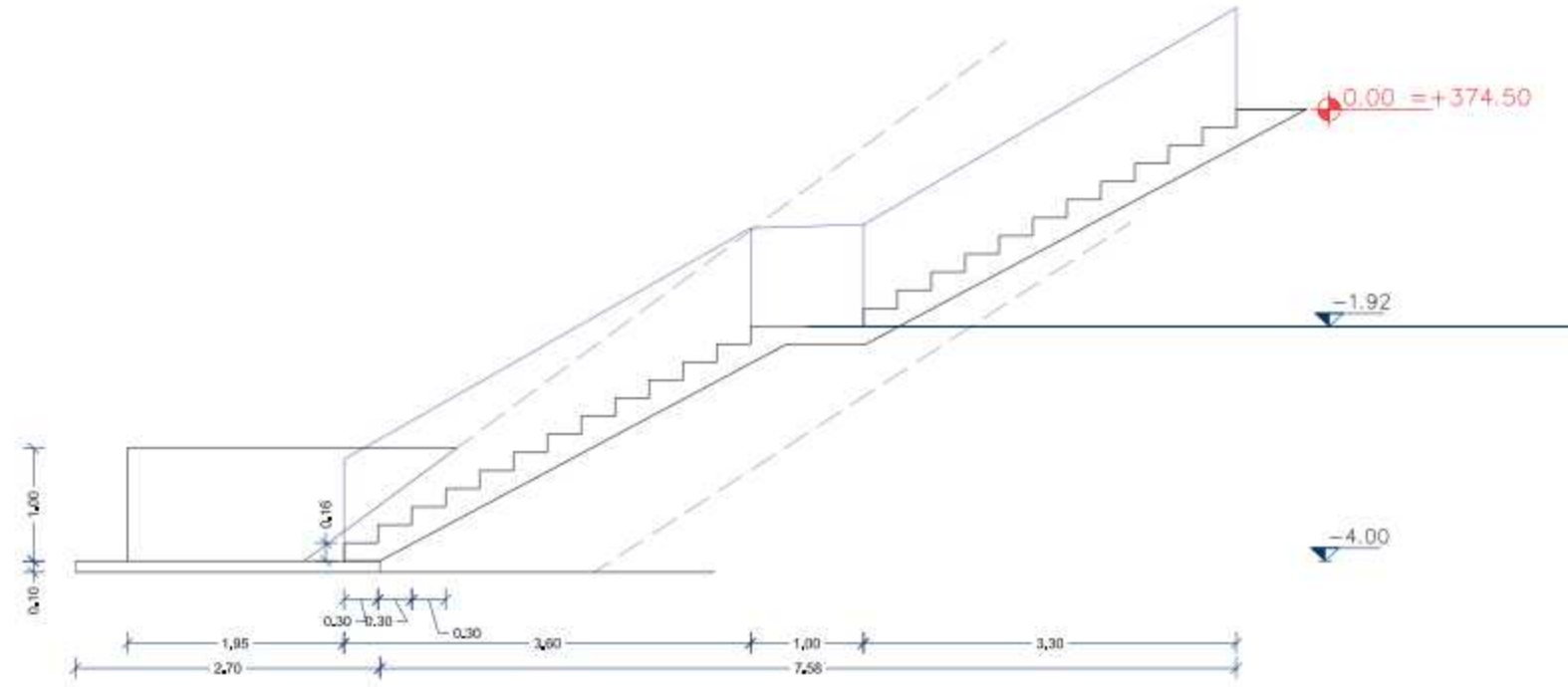
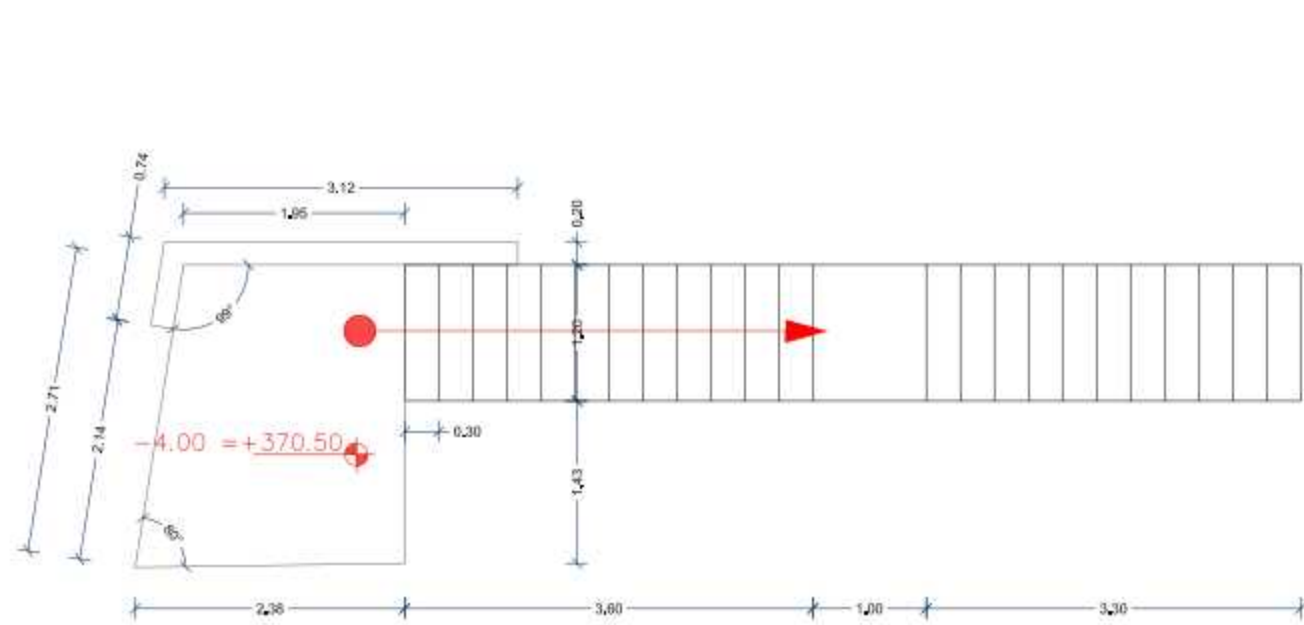
	პროექტის შემსრულებელი	ს. ბერიძე		პროექტის განხორციელება
	პროექტის შემსრულებლის ხელმოწერა	ს. ბერიძე		პროექტის განხორციელების დასრულება
პროექტის სარედაქციო განხორციელების სარედაქციო ხელმოწერა	პროექტის სარედაქციო განხორციელების ხელმოწერა	ს. ბერიძე		პროექტის განხორციელების დასრულება
	პროექტის სარედაქციო განხორციელების ხელმოწერა	ს. ბერიძე		პროექტის განხორციელების დასრულება
პროექტის განხორციელების დასრულების ხელმოწერა				სტადია № 21 32 № 21



	მრეწველობის სამსახური	დ. დვინია		მრეწველობის სამსახური
	მშენებლობის სამსახური	მ. ზარდუაშვილი		მშენებლობის სამსახური
	საინჟინურო სამსახური	მ. ზარდუაშვილი		საინჟინურო სამსახური
	სამშენებლო სამსახური	მ. ზარდუაშვილი		სამშენებლო სამსახური
მშენებლობის სამსახური	მ. ზარდუაშვილი		მშენებლობის სამსახური	
მშენებლობის სამსახური	მ. ზარდუაშვილი		მშენებლობის სამსახური	
მშენებლობის სამსახური	მ. ზარდუაშვილი		მშენებლობის სამსახური	
მშენებლობის სამსახური	მ. ზარდუაშვილი		მშენებლობის სამსახური	



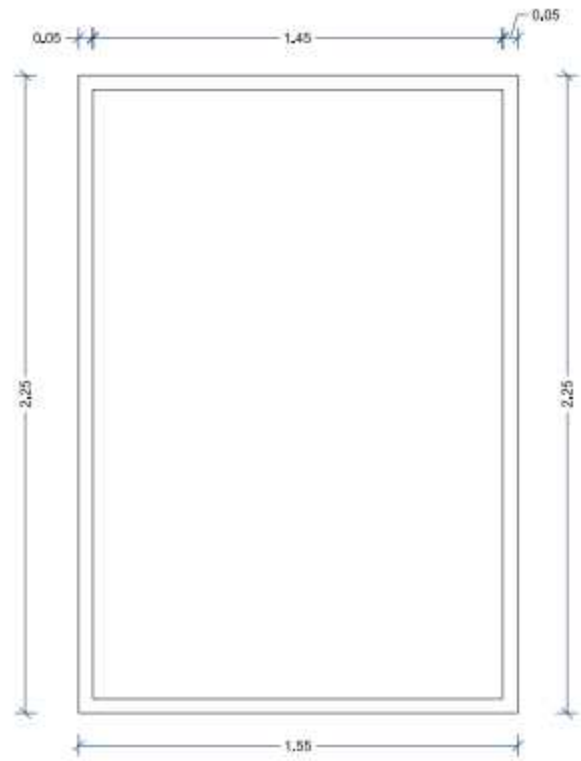
	პროექტის შემსრულებელი	ს. ბერიძე		პროექტის განხილვა
	პროექტის შემსრულებელი	ს. ბერიძე		
პროექტის შემსრულებელი	ს. ბერიძე			პროექტის განხილვა
პროექტის შემსრულებელი	ს. ბერიძე			პროექტის განხილვა
პროექტის შემსრულებელი	ს. ბერიძე			პროექტის განხილვა
პროექტის შემსრულებელი	ს. ბერიძე			პროექტის განხილვა



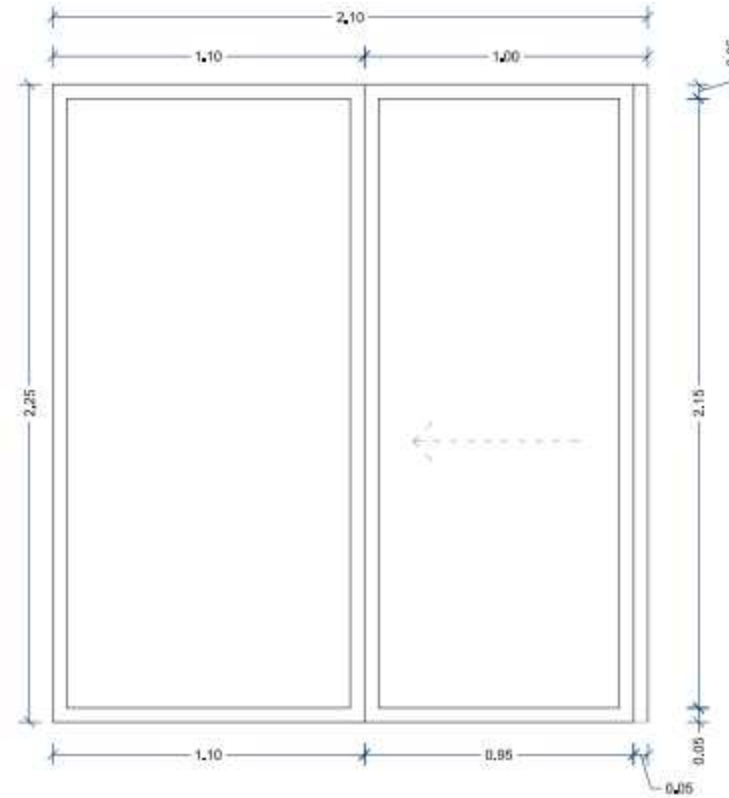
საპროექტო ბიუროს დასახელება		პროექტის სახელი		პროექტის დასახელება	
საპროექტო ბიუროს ხელმოწერა	ს. კახიანი	პროექტის სახელი	ს. კახიანი	არქიტექტურული პროექტი	
საპროექტო ბიუროს მისამართი	ს. კახიანი	პროექტის სახელი	ს. კახიანი	ვერცხლის დასახლება და მასშტაბი	
პროექტის სახელი	ს. კახიანი	პროექტის სახელი	ს. კახიანი	საქართველო, ქ. თბილისი, რაიონი 100	
პროექტის სახელი	ს. კახიანი	პროექტის სახელი	ს. კახიანი	სტადია № 24	
პროექტის სახელი	ს. კახიანი	პროექტის სახელი	ს. კახიანი	სტადია № 32	სტადია № 24



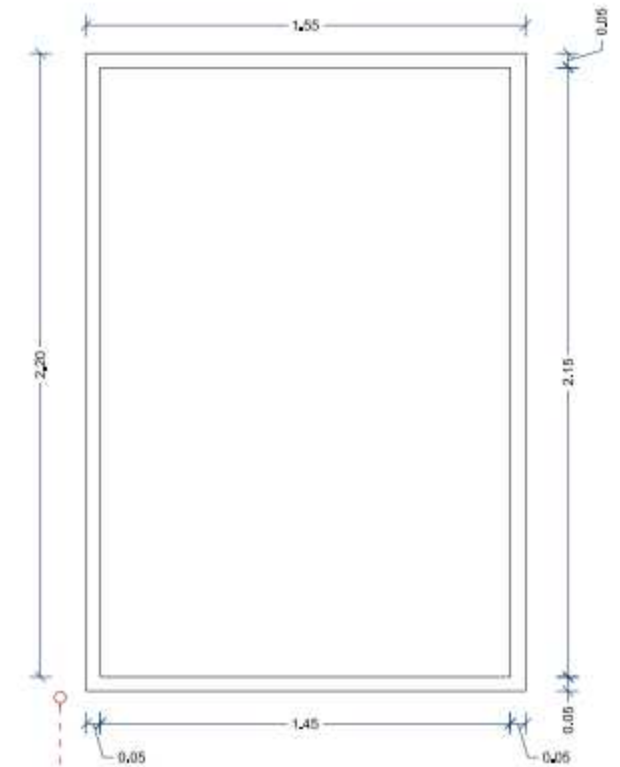
რეკონსტრუქციის მეთოდის  
ფასიგო 1



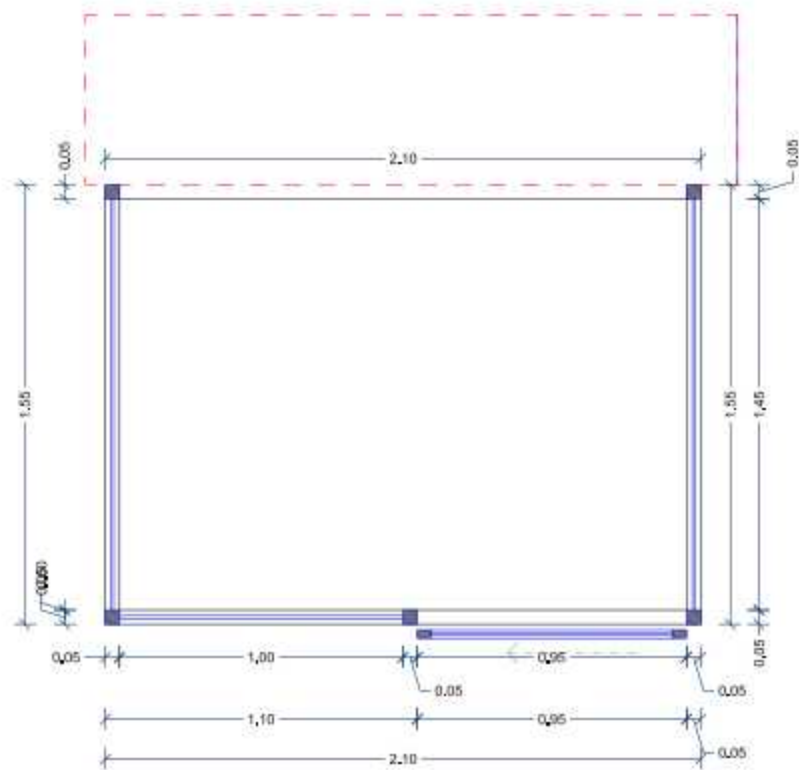
რეკონსტრუქციის მეთოდის  
ფასიგო 2



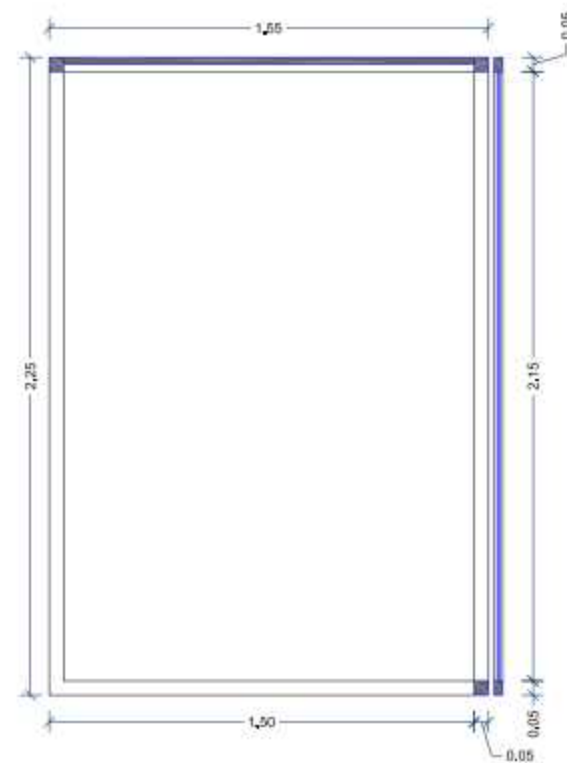
რეკონსტრუქციის მეთოდის  
ფასიგო 3



რეკონსტრუქციის მეთოდის  
ფასიგო 4

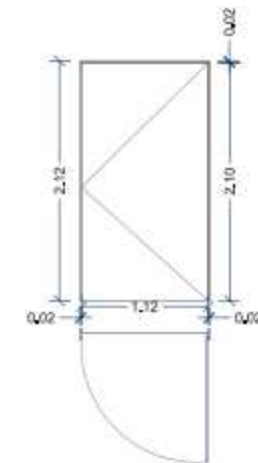
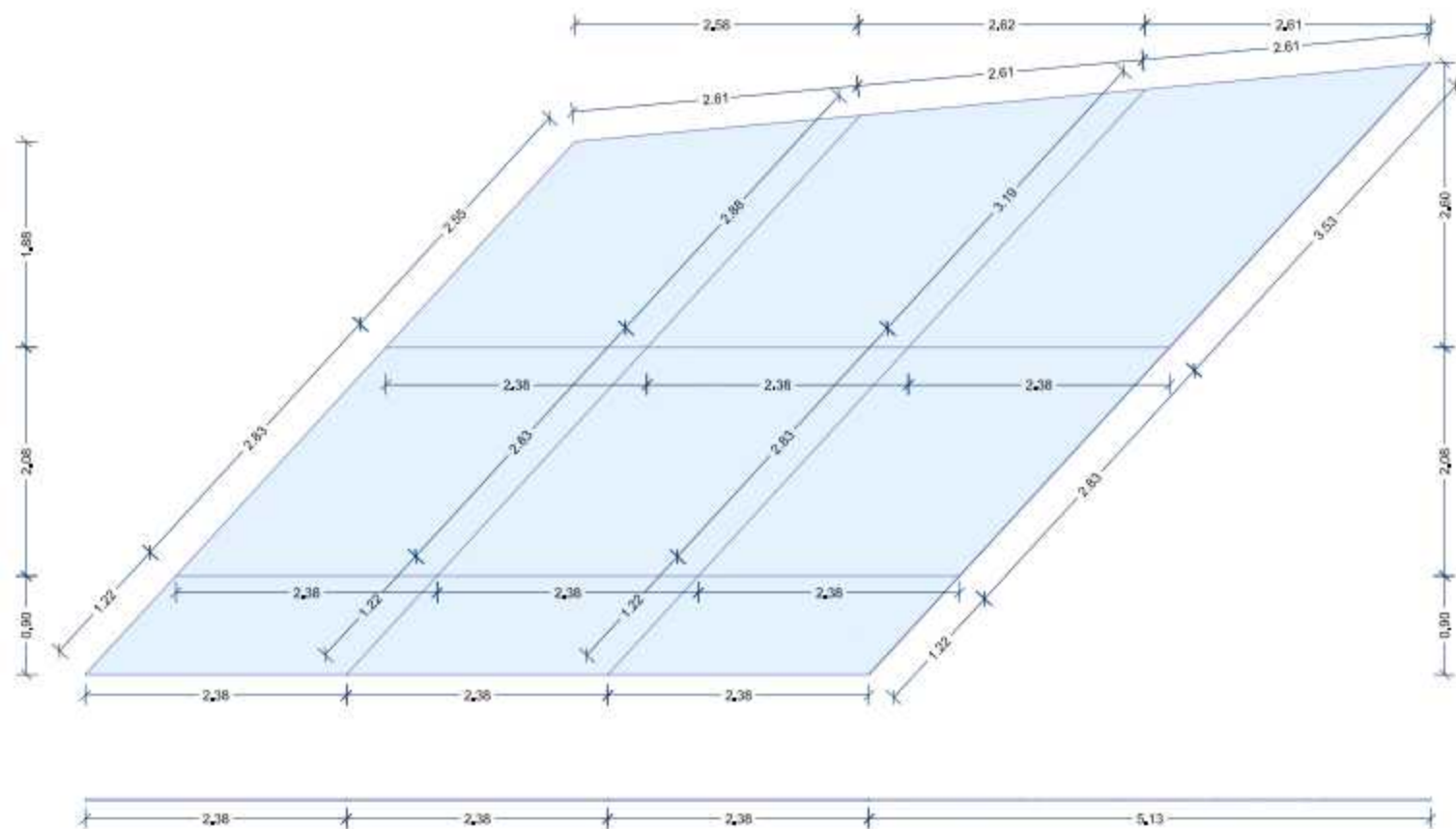
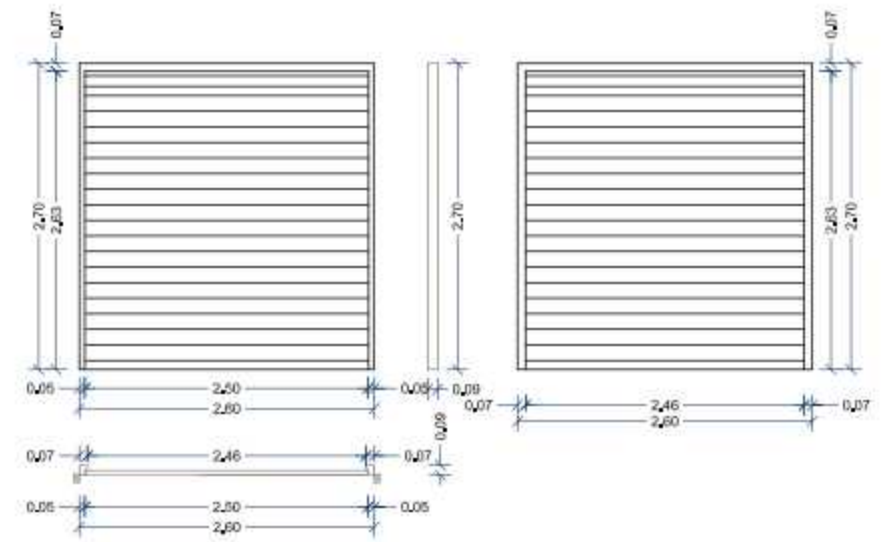
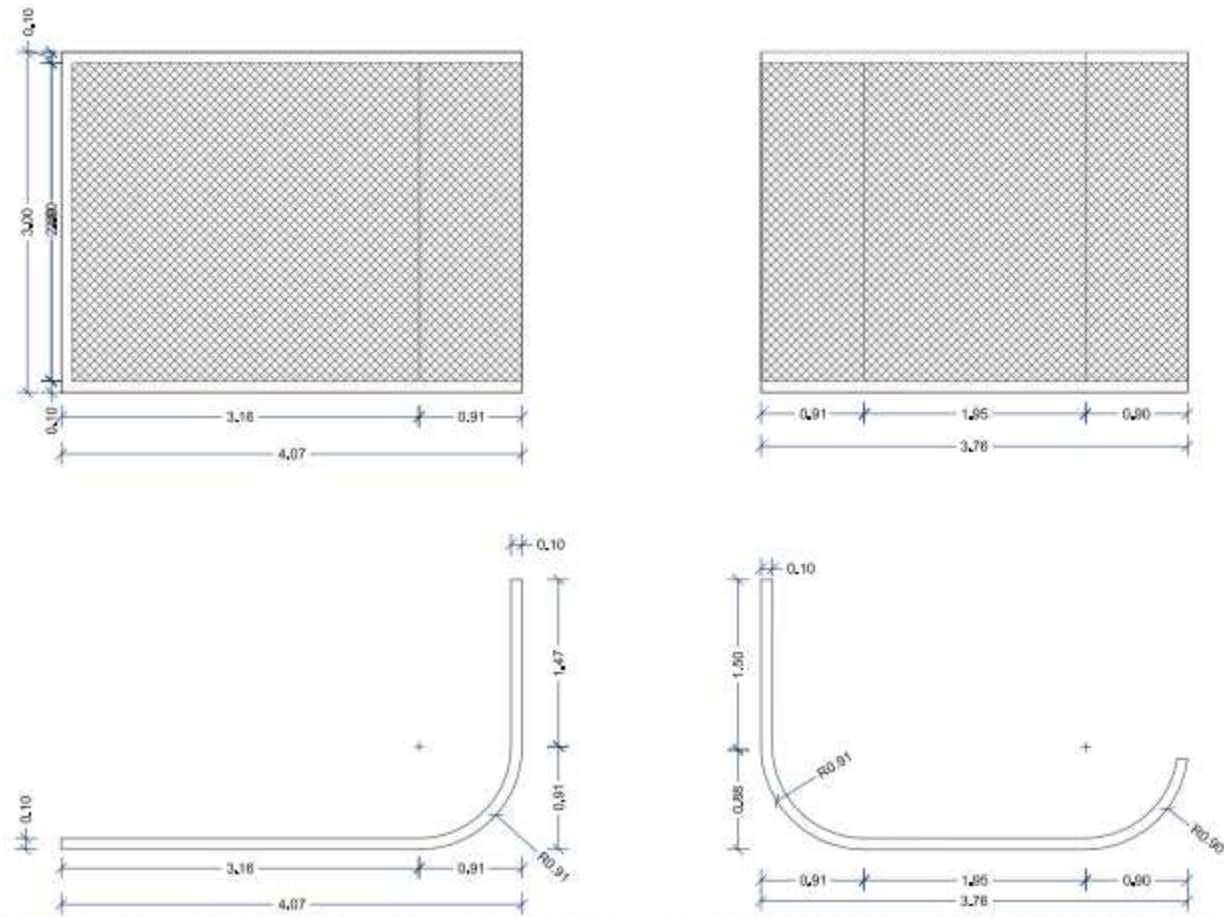


რეკონსტრუქციის მეთოდის  
ფასიგო 5



შენიშვნები აუქციონის პროცედურით

	პროექტის ხელმძღვანელი	ს. ბერიძე		პროექტის განახლება
	პროექტის შემსრულებელი	ს. ბერიძე		პროექტის განახლება
პროექტის ხელმძღვანელი	ს. ბერიძე			პროექტის განახლება და მხარდაჭერა
პროექტის შემსრულებელი	ს. ბერიძე			სტრუქტურული პროექტი
პროექტის განხორციელების მართვა	ს. ბერიძე			სტრუქტურული პროექტი
პროექტის განხორციელების მართვა	ს. ბერიძე			სტრუქტურული პროექტი
პროექტის განხორციელების მართვა	ს. ბერიძე			სტრუქტურული პროექტი
პროექტის განხორციელების მართვა	ს. ბერიძე			სტრუქტურული პროექტი
პროექტის განხორციელების მართვა	ს. ბერიძე			სტრუქტურული პროექტი
პროექტის განხორციელების მართვა	ს. ბერიძე			სტრუქტურული პროექტი



	პროექტი	ნ. ივანიშვილი		პროექტის განახლება
	სტრუქტურა	მ. ხაბაძე		არქიტექტურული პროექტი
პროექტის სტადია აღმშენებლის სააგენტოს სააგენტო	არქიტექტურა	მ. ივანიშვილი		ვერსიის განახლება და შესწავლა
	სტრუქტურა	მ. ხაბაძე		თანაშენი №1
პროექტი შედგენილია შემადგენელი და სტრუქტურული ნაწილებით	არქიტექტურა	ნ. ივანიშვილი		სტადია 100
				სტადია მ.კ. რეკონსტრუქცია
				32 № 26

გზიდან უბლის ღარიბული კაბინები



ალუკაბონის თეთრი კრიალა ფორშიტა

	პროექტის ხელმძღვანელი	ნ. ივლიძე		პროექტის დასახელება
	არხიტექტორი	მ. ხაბუაძე		არხიტექტურული პროექტი
პროექტის სიღღრმე	არხიტექტორი	მ. ივლიძე		უწყების დასახელება და მასშტაბი
სამშენი ობიექტის მისამართი	არხიტექტორი	მ. ხაბუაძე		მუშაობა
მასშტაბი	არხიტექტორი	ნ. ვაჩაშვილი		სტადია მ.კ.
ფუნდამენტის დასაშვანი და სტრუქტურული სამსახური				ფურცლები 32
				ფურც. № 28

მინის ვიტრაჟი

აკვანახული დამუშავებული კეტონის ფაქტური

სუფთავ ნამოსხმული კეტონი

შუშის პოაჯირი



ბრენდინგის კონსპექტი, თბილისი, 2020 წ.

ბრენდინგის კონსპექტი, თბილისი, 2020 წ.

	პროექტის ხელმძღვანელი	ბ. ბერიძე		პროექტის დამსახურება
	არხიტექტორი	ბ. ბერიძე		არხიტექტურული პროექტი
პროექტის სტადია ნაშრომის სახელი	არხიტექტორი	ბ. ბერიძე		ფურცლის დამსახურება და შესწავლა
	არხიტექტორი	ბ. ბერიძე		ფარგონების დამსახურება და შესწავლა
არსებითი შეფასების განყოფილება და სერტიფიკატის სახელი				სტადია მ.კ. ფურცლები მუშაობა
				32 № 29



	პროექტის საპროექტო	ნ. ივანიშვილი		პროექტის განხილვა
	არქიტექტორი	მ. ხაბუაძე		არქიტექტურული პროექტი
პროექტის სახელწოდება ცენტრალური სასაფლაო საფარი	არქიტექტორი	მ. ივანიშვილი		ვერსიის განხილვა და მსმართა
	სამშენი ორგანიზაციის სახელი და მისი მისამართი	არქიტექტორი	მ. ხაბუაძე	
არსებითი ფუნქციონირების და საინჟინერო-კონსტრუქციის სამსახური	არქიტექტორი	ნ. ხაბუაძე		სტადია მ.კ. ფურცლები 32-33 შპს-ი № 30



	პროექტის სტრუქტურა	ნ. ივანიშვილი		პროექტის განხილვა
	არქიტექტორი	თ. ხაბუაძე		არქიტექტურული პროექტი
პროექტის სტრუქტურის ცენტრალური საბაზისი	არქიტექტორი	თ. ივანიშვილი		უწყისების განხილვა და მხარდაჭერა
	საპროექტო რევიზიის მისამართი ქ. თბილისი, კარგაკისი №7	არქიტექტორი	თ. ხაბუაძე	ფორმირება
დასავალი მუშაობის განხორციელების და სტრუქტურული მხარდაჭერის	არქიტექტორი	ნ. ივანიშვილი		სტადია მ.კ. უწყისებები უკონკრეტული
				32 № 31



	პროექტის სტრუქტურა	ნ. ივანიშვილი		პროექტის განხილვა
	პროექტის არქიტექტურა	მ. ხაჩიძე		არქიტექტურული პროექტი
პროექტის საინჟინერო სადასრულო საპროექტო სახელმძღვანელო	პროექტის არქიტექტურა	მ. ივანიშვილი		ფურცლის დასახელება და მასშტაბი
სამშენი პროექტის მასშტაბი ქართული საინჟინერო საპროექტო სახელმძღვანელო	პროექტის არქიტექტურა	მ. ხაჩიძე		ფორმირება
პროექტის საინჟინერო სადასრულო საპროექტო სახელმძღვანელო				ბეგიაძე მ.კ. ფურცლები 32
				შპს-ი № 32