



შ.პ.ს. „ გ ე ო “  
L.T.D. "GEO"

ქ. გორში სპორტული მინი მოედნების რებილიტაციის სამუშაოები  
**Rehabilitation works of mini playgrounds in Gori**

ელიოზიშვილის ქუჩის მიმდებარედ ს.კ.66.45.07.237  
Near Elioizhvili street I/C 66.45.07.237



პროექტი The Project

წიგნი I Book I

განმარტებითი ბარათი, სამუშაოთა მოცულობათა უწყისი და ნახაზები

Explanatory note, Volume Worksheets and Drawing

ქ. გორში სპორტული მინი მოედნების რეაბილიტაციის სამუშაოები  
**Rehabilitation works of mini playgrounds in Gori**

ელიოზიშვილის ქუჩის მიმდებარედ ს.კ.66.45.07.237  
Near Eliozishvili street I/C 66.45.07.237

პროექტი The Project

წიგნი I Book I

განმარტებითი ბარათი, სამუშაოთა მოცულობათა უწყისი და ნახაზები  
Explanatory note, Volume Worksheets and Drawing

დირექტორი:  
Director

/გ.მაზმიშვილი/  
/ G. MazmiSvili /

მთ. ინჟინერი:  
Chief Enjineer

/თ. ნამორაძე/  
/ T. NamoraZe /

# განმარტებითი ბარათი

## 1. საერთო ნაწილი

---

ქ. გორის მუნიციპალიტეტის მერიის 2015 წლის 8 ოქტომბრს №91 „ხელშეკრულების სახელმწიფო შესყიდვების შესახებ“ – შესაბამისად შ.პ.ს. „გეო“-ს დაევალა ქალაქ გორში სპორტული მინი მოედნების რებილიტაციის სამუშაოებისთვის საპროექტო-სახარჯთაღრიცხვო დოკუმენტაციის მომზადება. პროექტს საფუძვლად დაედო კვლევა-ძიების სამუშაოების მასალები, რომელიც შესრულებულია შ.პ.ს. „გეო“-ს მიერ 2015 წლის ოქტომბერში.

პროექტი შედგენილია მოქმედი ნორმების შესაბამისად.

სნ. დაწ. III-4-80\* – „უსაფრთხოების ტექნიკა მშენებლობაში“

სნ. დაწ. II-23-81\* – „რკინის კონსტრუქციები“

სნ. დაწ. 2.03.11-85 – „სამშენებლო კომპონენტების კოროზიისგან დაცვა“

სნ. დაწ. 2.06.08-87 – „ბეტონი და არმირებული ბეტონის სტრუქტურული ელემენტები“

სნ. დაწ. 3.01.01-85\* – „სამშენებლო წარმოების ორგანიზაცია“.

## 2. მშენებლობის რაიონის მოკლე დახასიათება

---

საკვლევი რაიონი მიეკუთვნება აღმოსავლეთ საქართველოს კლიმატურ ოლქს. ეს ზონა გამოირჩევა ზომიერი კონტინენტური ჰავით, რომლის საშუალო წლიური ტემპერატურა შეადგენს  $10^0$  C. მაღალი საშუალო თვიური ტემპერატურა არის ივლის-აგვისტოში და შეადგენს  $+30^0$ , ხოლო დაბალი – იანვარი-თებერვალში  $-2^0$  და  $-8^0$  C.

მშენებლობის რაიონში ადგილობრივი სამშენებლო მასალების მიღება ხდება მდ. ლიახვის კალაპოტში არსებული ლიცენზირებული კარიერიდან.

## 3. ობიექტების აღწერილობა.

---

# Explanatory Note

## 1. General Part

---

According to № 25 "Agreement on State Procurement" by Gori Municipality City Hall in October 08, 2015 to GEO Ltd. was ordered to prepare the project and expenditure record documents for the rehabilitation works of sports mini-playground in Gori. The project was based on the works materials of research, which is done by GEO Ltd. in octomber 2015.

The project is drawn up accordance with the acting norms.

სს. დანწ. III-4-80\* – “Safety Technology in the Construction”

სს. დანწ. II-23-81\* – "Metal Constructions"

სს. დანწ. 2.03.11-85 – "Protection building constructions from corrosion"

სს. დანწ. 2.06.08-87 – “Structural elements of concrete and reinforced concrete”

სს. დანწ. 3.01.01-85\* – “Organization Construction production”

## 2. Brief Description of Construction Areas

---

The study material belongs to the climatic district of the eastern Georgia. This zone is distinguished by the moderate continental climate, which average annual temperature is 10<sup>0</sup> C. The high average monthly temperature is +30<sup>0</sup> C in July and August and the low - in January and February –2<sup>0</sup> and –8<sup>0</sup> C.

Local construction materials are taken at the licensed quarries existing of the River Liakhvi on the construction area.

## 3. The Objects Description

---

## 1. ელიოზიშვილის ქუჩაზე არსებული მინი მოედანი.

არსებული მდგომარეობა :

- არსებულ მოედანზე განლაგებულია – ადმინისტრაციული ერთსართულიანი აგურის შენობა, ფეხბურთის (ასფალტის საფარზე) და კალათბურთის (ასფალტის საფარზე) მოედნები. სპორტული მოედანი შემოღობილია ფოლადის მილებზე კუთხოვანაში ჩასმული მავთულ ბადით. სპორტული მოედნის განათება დაერთებულია ქალაქის განათების ქსელზე.
- ადმინისტრაციული შენობა – წარმოდგენილია სამი ოთახის და ოთხი სველი წერტილისგან, რომელიც დაერთებულია ქალაქის ქსელზე. შენობა კონსტრუქციულად მდგრადია. სახურავი ნაწილობრივ დაზიანებულია, ოთახებში დაზიანებულია ნაღესი, მთლიანად ჩამოშლილია შეკიდული ჭერი და დათბუნება, დაზიანებულია იატაკი. სველ წერტილებში დამტვრეულია ხელსაბანის და უნიტაზის ნიჟარები, დამტვრეულია მეტლახი და კაფელი, დაზიანებულია კარფანჯრები.
- ფეხბურთის მოედანი – დეფორმირებული ასფალტობეტონის საფარი, შეინიშნება ბზარები. დაზიანებულია ფეხბურთის კარები.
- კალათბურთის მოედანი – დეფორმირებული ასფალტობეტონის საფარი, შეინიშნება ბზარები. დაზიანებულია კალათბურთის ფარები.
- შემოღობვის რკინის კონსტრუქცია - შემოღობვის რკინის კონსტრუქციის საყრდენი ბოძები ნაწილობრივ გადახრილია, ფუნდამენტი და ზეპირკველი დეფორმირებული, კუთხოვანაში ჩასმული ლითონის ბადე ამორტიზირებულია. შესასვლელი კარები დაზიანებულია.
- გარე განათება – დაზიანებულია ელმომარაგების ხაზი სატრანსპორტო ქვესადგურში დამონტაჟებული მრიცხველიდან სპორტულ მოედნამდე. დაზიანებულია განათების კაბელი და დიოდური სანათები. დაზიანებულია ელმომარაგების ხაზი განათების ბოძიდან სპორტულ მოედნამდე.
- ტრიბუნები - ამორტიზირებულია როგორც ლითონის ასევე ხის კონსტრუქციები.

საპროექტო ღონისძიებები :

- ადმინისტრაციული შენობა – სახურავის ნაწილობრივი რეაბილიტაცია. შეკიდული ჭერის და დათბუნების მოწყობა. კედლების შელესვა და დაფინთხვა, შეღებვა. მეტალოპლასმასის ფანჯრებისა და კარების მონტაჟი. სველი წერტილების აღდგენა. უნიტაჟის და ხელსაბანის ნიჟარების მონტაჟი, კანალიზაციის ხაზის ამოცვლა (სიგრძით 6მ) შენობასთან არსებულ ჭამდე. კაფელის და მეტლახის მოწყობა. შიდა განათების ქსელის აღდგენა.
- ფეხბურთის მოედანი – დეფორმირებული ასფალტო ბეტონის საფარის დემონტაჟი და გატანა ნაგავსაყრელზე. ღორღის ფენის მოწყობა სისქით 15სმ. მოედნის საფარის მოწყობა ბოჩკოვანი ხელოვნური ბალახით ქეჩის საფენზე. მოედანზე კონტურების დახაზვა თეთრი ფერის ბალახის ლურონით. FIFA-ს რეგულაციების შესაბამისად ტესტირებული ფეხბურთის წყვილი კარი 3X2მ ძელი d=80მმ. პოლიეთინელის ბადის უჯრედით 100X100მმ მონტაჟი. ტრიბუნების მოწყობა ცეცხლგამძლე ზურგიანი ლურჯი ფერის პლასტმასის სკამები ლითონის კარკასზე. ტრიბუნების ქვეშ საფარი ფენის მოწყობა წვრილმარცვლოვანი მკვრივი ღორღოვანი ასფალტობეტონის ცხელი ნარევით სისქით 3სმ.
- კალათბურთის მოედანი – დეფორმირებული ასფალტო ბეტონის საფარის დემონტაჟი და გატანა ნაგავსაყრელზე. ღორღის ფენის მოწყობა სისქით 15სმ. მოედნის საფარის მოწყობა წვრილმარცვლოვანი მკვრივი ღორღოვანი ასფალტობეტონის ცხელი ნარევით, სისქით 5სმ. FIFA-ს რეგულაციების შესაბამისად ტესტირებული კალათბურთის ფარის (გარე გამოყენების) მონტაჟი. ტრიბუნების მოწყობა ცეცხლგამძლე ზურგიანი ლურჯი ფერის პლასტმასის სკამები ლითონის კარკასზე. ტრიბუნების ქვეშ საფარის ფენის მოწყობა ცწვრილმარცვლოვანი მკვრივი ღორღოვანი ასფალტო ბეტონის ცხელი ნარევით. სისქით 3სმ. მოედნის დახაზვა.
- გარე განათება – საყრდენი ბოძების მოწყობა ლითონის მილკვადრატით 120X120X3მმ. სიგრძით 8მ. ელმომარაგების მოწყობა (არსებულ განათების ბოძებზე) სატრანსპორტატორო ქვესადგურში არსებული მრიცხველიდან სპორტულ მოედნამდე. ძალოვანი კაბელების გამოცვლა ლითონის საყრდენი ბოძებზე დამიწების მოწყობა. დიოდური სანათების შექმნა მოწყობა.
- შემოღობვის მოწყობა – არსებული ლითონის ბოძებისა და კუთხოვანაში ჩასმული მავთულ ბადის დემონტაჟი. არსებული ზეძირკვლის დემონტაჟი. ახალი რკინა ბეტონის ზეძირკვლის მოწყობა. შემოღობვის ბოძების მოწყობა (მილკვადრათით 80X80X3მმ). ლობის მოწყობა პლასტმასის გარსით დაფარული 4მმ pvc მავთულბადით უჯრა 6X6სმ. ბაგირის დამჭიმით და სამაგრებით.

## ObjectDescription

### ExistingCondition

- On the playground is located - The administrative one-storied brick building, the playgrounds of football (on an asphalt pavement), basketball (on an asphalt pavement) and volleyball (on an asphalt pavement). Playground is fenced by a wire grid, which is inserted in angle on the steel pipes. Light of the playground is connected to the city's lighting network.
- The administrative building - is represented by three rooms and four sanitary units, which is connected on the city network. Building is constructively resistant. The roof is partially damaged, on the rooms are damaged the surfaces, is fully destroyed the suspended ceiling and weatherization, is damaged floor. The sinks of a wash-hand-stand and a toilet are broken in the sanitary units, the floor tiles and tiles are broken, the doors and windows are damaged.
- The football field - Deformed asphalt pavements, are the cracks. A football doors are damaged.
- Basketball court- Deformed asphalt pavements, are the cracks. The basketball backboards are damaged.
- Volleyball court - is not a volleyball net, a net clamps. On the ground are pits.
- Fencing iron construction - Retaining poles of fencing iron construction is partly deviated, the foundation is deformed, the metal net is amortized. There is not an entrance door.
- Outdoor lights - Are damaged power supply line. Are damaged the cable and lighting LED lights. Power supply line are damaged from the lighting pole to the playground.
- The tribunes - are amortized as a metal and a wooden structures.
- Damaged wall - between the basketball and football fields are damaged the supporting wall, 9 m section and needs to restore.

### Project activities:

- The administrative building - The partial rehabilitation of roof. To arrange the suspended ceilings and thermo insulation. Plastering walls, coloring, montage the metaloplastic windows and doors. WC's Restoration. Montagesinks of toilet and basin, replacement (Length 6m) the sewer line, up the well located near the building. To arrange tiles and floor tiles. Indoor lighting network will be restored.
- The football field - To dismantle deformed asphalt concrete pavement and taking out in landfills. To arrange a crushed stone layer, a thickness 15 m. To arrange a groundcover on the patches of artificial fiber mat. In accordance with FIFA regulations the tested football door 3X2 m. goalpost  $\varnothing = 80$  mm, Polyethylene grid cell 100X100 mm. Arrange - Installation - refractory, plastic blue color chairs with backrest, (ISO-9001:2008). Arrange Cover layer by hot mix " type B" thickness 3cm Liquid of grained, a dense, gravel asphalt concrete under the tribunes.

- Basketball court - Arrange of the ground Sand crushed stones (Fractions 20-40) Average thickness 15 cm. Arrange top Cover layer by hot mix "type B" thickness 5sm Liquid of grained, a dense, gravel asphalt concrete. In accordance with FIFA regulations the tested Basketball backboard for outdoor use. Arrange - Installation - refractory, plastic blue color chairs with backrest. Arrange Cover layer by hot mix "type B" thickness 3sm Liquid of grained, a dense, gravel asphalt concrete under the tribunes. Drawingthe ground.
- Volleyball court –Arrange sports ground cover by the fiber artificial grass, on the Mat Pads. Draw the contours of the square by the white color grass rolls (Line thickness 8 cm). Volleyball neuron net, Cells 45X45, Catchable aluminum stands of Volleyball net. Arrange Cover layer by hot mix "type B" thickness 3sm Liquid of grained, a dense, gravel asphalt concrete under the tribunes. Arrange - Installation - refractory, plastic blue color chairs with backrest.
- Outdoor lights -to arrange the electricity posts, square miles120X120X3mm.Length – 8m, to arrange the power supply (on the lightingpoles)from the Numeratorof transformersubstation to the playground. Replacement power cables on the support poles, to arrange grounding, to purchase and arrange LED lamps
- Fencing to arrange - To dismantle the metal poles and wire net. To dismantle the foundation. To arrange the new steel concrete foundation. To arrange the fencing poles (Square miles 80x80x3 mm). Arrangement of the fence by the plastic-coated wire net 4mm pvc, cell 6x6 cm. Cableholder and pins.







**ქ.გორში მინი სპორტული მოედნების რეაბილიტაციის  
სამუშაოები**

*ელიოზიშვილის ქუჩის მიმდებარედ ს.კ.66.45.07.237  
Near Eliozishvili street I/C 66.45.07.237*

**სამუშაოთა მოცულობათა უწყისი N1-1  
Volume Worksheets N1-1**

№	სამუშაოს დასახელება Works	განზ. ერთ. Long. Meter	რაოდენობა Quantity	შენიშვნა
1	2	3	4	5
	<i><u>I მოსამზადებელი სამუშაოები</u></i> <i><u>I preparative works</u></i>			
1	მოედანზე არსებული კონსტრუქციების დემონტაჟი To dismantle Existing structures on the playground	მ <sup>2</sup> M <sup>2</sup>	165	
2	ღობის არსებული ლითონის კუთხოვანაში ჩასმული სექციებში ბადის დემონტაჟი the fence metal angle inserted in sections	მ <sup>2</sup> M <sup>2</sup>	711	
3	ტრიბუნების დემონტაჟი To dismantle the tribunes	მ <sup>2</sup> M <sup>2</sup>	89	
4	III კატეგორიის გრუნტის დამუშავება ბულდოზერით სისქით 20სმ Elaborate III category ground with a bulldozer Thickness 20 sm	მ <sup>3</sup> M <sup>3</sup>	306.0	
5	არსებული ზეძირკვლის დემონტაჟი Dismantling of the existing plinth	მ <sup>3</sup> M <sup>3</sup>	23.93	
6	დამუშავებული გრუნტის დატვირთვა /თვითმცლელზე ექსკავატორით Load the treated ground on the vehicle by excavator	მ <sup>3</sup> M <sup>3</sup>	330.58	
7	დამუშავებული გრუნტის ტრანსპორტირება 5კმ მანძილზე (X*1.75) დამკვეთის მიერ მითითებულ ტერიტორიაზე Transportation of Treated Ground 5 km distance (X*1.75) Territory indicated by the customer	ტნ Ton	578.52	

**ქ.გორში მინი სპორტული მოედნების რეაბილიტაციის  
სამუშაოები**

ელიოზიშვილის ქუჩის მიმდებარედ ს.კ.66.45.07.237

Near Eliozishvili street I/C 66.45.07.237

**სამუშაოთა მოცულობათა უწყისი N1-2**

**Volume Worksheets N1-2**

№	სამუშაოს დასახელება Works	განზ. ერთ. Long. Meter	რაოდენობა Quantity	შენიშვნა
1	2	3	4	5
	<u>II-1 მოედნის და საფარის მოწყობა</u> <u>To arrange a square and a cover</u>			
	<u>ა) ფეხბურთის მოედნის მოწყობა</u> <u>To arrange a football field</u>			
1	მოედნის მოსწორება-მოშანდაკება ავტოგრეიდერით 79 კვტ(108ცხძ) Arranging - Leveling of ground with autograder 79 KW (108 horsepower)	მ <sup>3</sup> M <sup>3</sup>	42	
2	ქვიშანარევი-ლორღის 15 სმ საფუძვლის მოწყობა სისქით Arranging a sand gravel ground Thickness 15 cm	მ <sup>2</sup> m <sup>2</sup>	840.000	
3	სპორტული მოედნის საფარის მოწყობა ბოტკოვანი (ფიბრილირებული) ხელოვნური ბალახით, ქეჩის საფენზე. მოედანზე კონტურების დახაზვა თეთრი ფერის ბალახის რულონით (ხაზის სისქე 8სმ.) Arrange sports ground cover by the fiber artificial grass, on the Mat Pads. Draw the contours of the square by the white color grass rolls (Line thickness 8 sm)	მ <sup>2</sup> M <sup>2</sup>	840.00	
4	ხელოვნური ბალახი 25მმ MS PRO (PE- 100%, 12000 DTEX, 310 micron) თეთრი ხაზებით Artificial grass 25 mm MS PRO (PE 100%, 12000 DTEX, 310 micron) with white lines	მ <sup>2</sup> M <sup>2</sup>	856.80	
5	გადასაბმელი ლენტი The ribbon for adhesion	გრძ/მ Long / m	252.00	
6	ორკომპონენტიანი წებო Two-component glue	კგ kg	126.00	
7	ჯეოტექსტილის ქეჩა (250-280 გრ/მ2) Geo textile mat (250-280 gr/m2)	მ <sup>2</sup> M <sup>2</sup>	840.00	

8	"ბაჯითის" კარიერის ყვითელი კვარცის ქვიშა ორჯერ გარეცხილი ფრაქციით (0,25-1,2)მმ, საშუალოდ 20 კგ/მ Yellow quartz sand of "Bajiti" career, washed twice with fractions (0,25 - 1,2) mm, on average 20 kg/m <sup>2</sup>	ტნ Ton	16.80	
9	FIFA-ს რეგულაციების შესაბამისად ტესტირებული ფეხბურთის კარი 3X2 მეტრი. ძელის Ø = 80 მმ, პოლიეთილენის ბადით უჯრედით 100X100 მმ, in accordance with FIFA regulations the tested football door 3X2 m. goalpost Ø = 80 mm, Polyethylene grid cell 100X100 mm	წყვილი Pair	1	
10	ფეხბურთის კარი 3X2მ,ძელი Ø = 80 მმ football door 3X2 m, goalpost Ø = 80 mm	წყვილი Pair	1.00	
11	ბეტონი B-15 Concrete B-15	მ <sup>3</sup> M <sup>3</sup>	0.50	
12	ჩასატანებელი დეტალი, ფოლადის მილი Ø 219 მმ Filling the details, steel pipe Ø 219 m	მ m	2.00	
13	ტრიბუნის ქვეშ ღორღის 15 სმ საფუძვლის მოწყობა სისქით Arrange of the ground Sand crushed stones under the tribunes(Fractions 20-40) Average thickness 15 sm	მ <sup>2</sup> m <sup>2</sup>	824.00	
14	ტრიბუნის ქვეშ საფარის ფენის მოწყობა წვრილმარცვლოვანი, მკვრივი, ღორღოვანი ასფალტბეტონის ცხელი ნარევით „ტიპი ბ“ სისქით 3 სმ თხევადი ბიტუმის მოსხმა (0,0006 ტ/მ <sup>2</sup> ) Arrange Cover layer by hot mix "tipe B" thickness 3sm Liquid of grained, a dense, gravel asphalt concrete under the tribunes.	მ <sup>2</sup> m <sup>2</sup>	824.0	
15	ცეცხლგამძლე, ზურგიანი, ლურჯი ფერის პლასტმასის სკამები, (ISO-9001:2008), მოწყობა-მონტაჟი Refractory, plastic blue color chairs with backrest, (ISO-9001:2008), Arrange - Installation	ც Unit	64	
16	ზურგიანი პლასტმასის სკამები Plastic chairs, with backrest	ც Unit	64.00	

17	სამონტაჟო აქსესუარები Mounting Accessories	ც Unit	192.00	
	<u>ბ) კალათბურთის მოედნის მოწყობა</u> <u>Arrange the Basketball playground</u>			
1	მოედნის მოსწორება-მოშანდაკება ავტოგრიდერით 79 კვტ(108ცხძ) Square grading, leveling by Graders 79 KW (108 horsepower)	მ <sup>3</sup> M <sup>3</sup>	21	
2	ქვიშანარევი-ღორღის საფუძვლის მოწყობა სისქით 15 სმ Arrange of the ground Sand crushed stones (Fractions 20-40) Average thickness 15 sm	მ <sup>2</sup> m <sup>2</sup>	424.00	
3	თხევადი ბიტუმის მოსხმა 0.0006 ტ/მ <sup>2</sup> pour Bitumen 0,0006 t/m2	ტ Ton	0.310	
4	საფარის ზედა ფენის მოწყობა წვრილმარცვლოვანი, მკვრივი, ღორღოვანი ასფალტბეტონის ცხელი ნარევით „ტიპი ბ“ სისქით 5 სმ Arrange top Cover layer by hot mix "tipe B" thickness 5sm Liquid of grained, a dense, gravel asphalt concrete.	მ <sup>2</sup> m <sup>2</sup>	424.00	
5	საფარის დახაზვა უწყვეტი ხაზით 0.1მ to draw cover with a continuous lines 0,1m	კმ km	0.176	
6	FIFA-ს რეგულაციების შესაბამისად ტესტირებული კალათბურთის ფარი გარე გამოყენების. ფარის მასალა (კარგად დაპრესილი ლამინატი). 1800X1050 დგარი გალვანიზირებული, შედგება ორი ნაწილისგან, კვეთი 150X150 მმ. შვერილის სიგრძე 225 სმ. in accordance with FIFA regulations the tested Basketball backboard for outdoor use. The material - a well-pressed laminate. 1800x1050 galvanized bars, Consists of two parts, Section 150X150 mm, Ledge of length 225 sm.	წყვილი Pair	1	
7	კალათბურთის ფარი Basketball backboard	წყვილი Pair	1.00	
8	ბეტონი- მ200 Concrete - m200	მ <sup>3</sup> M <sup>3</sup>	0.25	

9	ჩასატანებელი დეტალი, ფოლადის მილი Ø 219 მმ The filling detail, steel pipe Ø 219mm	მ m	1.00	
10	ცეცხლგამძლე, ზურგიანი, ლურჯი ფერის პლასტმასის სკამები, (ISO-9001:2008), მოწყობა-მონტაჟი Refractory, plastic blue color chairs with backrest, (ISO-9001:2008), Arrange - Installation	ც Unit	32.00	
11	ზურგიანი პლასტმასის სკამები Plastic chairs, with backrest	ც Unit	32.00	
	<u>გ) ფრენბურთის მოედნის მოწყობა</u> <u>Arrange the Volleyball playground</u>			
1	მოედნის მოსწორება-მოშანდაკება ავტოგრეიდერით 79 კვტ(108ცხძ) Square grading, leveling by Graders 79 KW (108 horsepower)	მ <sup>3</sup> M <sup>3</sup>	19.35	
2	ქვიშანარევი-ღორღის საფუძვლის მოწყობა სისქით 15 სმ Arrange of the ground Sand crushed stones (Fractions 0-20) Average thickness 15 sm	100მ <sup>2</sup> 100m <sup>2</sup>	3.870	
3	სპორტული მოედნის საფარის მოწყობა ბოჭკოვანი (ფიბრილირებული) ხელოვნური ბალახით, ქეჩის საფენზე. მოედანზე კონტურების დახაზვა თეთრი ფერის ბალახის რულონით (ხაზის სისქე 8სმ.) Arrange sports ground cover by the fiber artificial grass, on the Mat Pads. Draw the contours of the square by the white color grass rolls (Line thickness 8 sm)	მ <sup>2</sup> M <sup>2</sup>	387.00	
4	ხელოვნური ბალახი 15მმ SR 3/16 (PP- 100%, 8800 DTEX, 100micron) თეთრი ხაზებით	მ <sup>2</sup> M <sup>2</sup>	394.74	
5	გადასაბმელი ლენტო ribbon connector	გრძ/მ	116.10	
6	ორკომპონენტიანი წებო Two-component glue	კბ	58.05	
7	ჯეოტექსტილის ქეჩი (250-280 გრძ/მ ) Geo textile mat (250-280 Long/m)	მ <sup>2</sup> M <sup>2</sup>	387.00	

8	"ბაჯითის" კარიერის ყვითელი კვარცის ქვიშა ორჯერ გარეცხილი ფრაქციით (0,25-1,2)მმ, საშუალოდ 20 კგ/მ Yellow quartz sand of "Bajiti" career, washed twice with fraction (0,25 - 1,2) mm, on average 20 kg/m <sup>2</sup>	ტნ Ton	7.74	
9	ფრენბურთის ნეირონის ბადე უჯრედით 45X45, ბადის დამჭერი ალუმინის დგარებით Volleyball neuron net Cells 45X45, Catchable aluminum stands of Volleyball net	კომპ. Comp.	1	
10	ფრენბურთის ნეირონის ბადე უჯრედით 45X45, ბადის დამჭერი ალუმინის დგარებით Volleyball neuron net Cells 45X45, Catchable aluminum stands of Volleyball net	კომპ. Comp.	1.00	
11	ჩასატანებელი დეტალი, ფოლადის მილი Ø 219 მმ The filling detail, steel pipe Ø 219mm	მ m	1.00	
12	ცეცხლგამძლე, ზურგიანი, ლურჯი ფერის პლასტმასის სკამები, (ISO-9001:2008), მოწყობა-მონტაჟი Refractory, plastic blue color chairs with backrest, (ISO-9001:2008), Arrange - Installation	ც Unit	64	
13	ზურგიანი პლასტმასის სკამები Plastic chairs, with backrest	ც Unit	64.00	
14	სამონტაჟო აქსესუარები Mounting Accessories	ც Unit	192.00	
	<i>II-1 თავის ჯამი</i> <i>The sum of Chapter II-1</i>			
	<i>II-2 შენობის რეაბილიტაცია</i> <i>Building rehabilitation</i>			
	<i>ა. დემონტაჟი</i> <i>a) Dismantle</i>			
1	დაზიანებული სახურავის დემონტაჟი Dismantling of damaged roof	მ <sup>2</sup> M <sup>2</sup>	12	
2	არსებული მეტლახისა და კაფელის დემონტაჟი Dismantling of existing floor tiles and tiles	მ <sup>2</sup> M <sup>2</sup>	23.30	

3	არსებული სველ წერტილის, წყლისა და კანალიზაციის მილსადენების გაწმენდა to clean pipelines of water and sewerage, Sanitary units	კომპ set	1	
4	კანალიზაციის მილის დემონტაჟი დ-100 მმ dismantled of Sewer pipe Diameter 100 mm	მ m	24.00	
5	კანალიზაციის პოლიეთილენის დ=100მმ შექენა და მოწყობა dismantled of Sewer pipe D- 100 mm	კმ km	0.024	
6	უნიტაზის მოწყობა ქსელში მიერთებით Arrangement of WC by the connection the network	კომპ. set	4	
7	უნიტაზი Toilet seat	კომპ. set	4	
8	უნიტაზის მისაერთებელი პლასტმასის გოფრე Plastic Corrugated Connector of WC	ცალი Unit	4	
9	კანალიზაციის მილი დ=100მმ Sewage pipe Diameter=100mm	მ m	20	
10	ხელსაბანის მოწყობა ქსელში მიერთებით Arrangement of devices by connection in the network	კომპ. Comp.	4	
11	სამშენებლო ნაგვის გამოტანა ქუჩაში To take out the Construction waste In the street	ტნ Ton	0.1	
12	სამშენებლო ნაგვის დატვირთვა ხელით ავტოთვიომცლელზე Loading the Construction waste on the truck	ტნ Ton	0.100	
13	დამუშავებული გრუნტის ტრანსპორტირება 5კმ მანძილზე დამკვეთის მიერ მითითებულ ტერიტორიაზე Transportation of Treated Ground 5 km distance Territory indicated by the customer	ტნ Ton	0.10	
<u>ბ. სახურავის მოწყობა</u>				
1	სახურავის მოწყობა -ონდოლინი მწვანე სისქით 0.5მმ Arranging the roof - Green onduline Thickness 0.5 mm	მ <sup>2</sup> M <sup>2</sup>	25.00	



2	რუბეროიდის ფენილის მოწყობა Arrange of Ruberoidis phenyl	მ <sup>2</sup> M <sup>2</sup>	30.50	
3	რუბეროიდი ruberoid	მ <sup>2</sup> M <sup>2</sup>	35.08	
4	ბითუმის მასტიკა Bitumen mastic	კგ kg	54.90	
5	დათბუნება მინაბამბით 5 სმ Weatherization with glass cotton	მ <sup>2</sup> M <sup>2</sup>	30.50	
	<u>გ. ჭერისა და კედლების მოწყობა</u> <u>Arrange Ceilings and walls</u>			
1	შეკიდული ჭერის და პარაპეტის მოწყობა პლასტმასის Arrange of the suspended ceilings and parapets Plastic	მ <sup>2</sup> M <sup>2</sup>	14.0	
2	შეკიდული ჭერის მოწყ. თაბაშირმუყაოს ჩვეულებრივი ფილებით Arrange of the suspended ceilings by the ordinary slabs of Gypsum cardboard	მ <sup>2</sup> M <sup>2</sup>	45.0	
3	კერამიკული ფილის კედელზე გაკვრა Placing ceramic tile on the wall	მ <sup>2</sup> M <sup>2</sup>	15.00	
4	ფასადის დაზიანებული მონაკვეთების მოპირკეთება აგურის იმიტაციის ფილებით Coverings the damaged section of the facade by the slabs of Imitation brick	მ <sup>2</sup> M <sup>2</sup>	15.00	
5	ჭერისა და კედლების დამუშავება ფითხით და შეღებვა წყალ-ემულსიით Processing by fillings of the ceilings and walls and Coloring by the water emulsion	მ <sup>2</sup> M <sup>2</sup>	82.40	
6	მეტალოპლასტმასის ფანჯრის ბლოკი 1X0.45 -7ც Units of the metaloplastic window 1X0.45 -7 Pieces	მ <sup>2</sup> M <sup>2</sup>	3.15	
7	მეტალოპლასტმასის კარების ბლოკი 2.4X0.9 3ცალი Units of the metaloplastic doors 2.4X0.9 3 Pieces	მ <sup>2</sup> M <sup>2</sup>	10.80	
8	მეტალოპლასტმასის კარების ბლოკი 0.8X2.1 4ცალი Units of the metaloplastic doors 0.8X2.1 4 Pieces	მ <sup>2</sup> M <sup>2</sup>	6.72	

9	მეტალოპლასტმასის ფანჯრის რაფების მოწყობა arrange metaloplastic window sill	მ m	3.15	
	<u>დ. იატაკის მოწყობა</u> <u>Floor arrangement</u>			
1	ღორღის საფუძვლის მოწყობა იატაკის ქვეშ 10სმ To arrange Crushed stone grounds Under the floor 10 sm	მ <sup>3</sup> M <sup>3</sup>	3.05	
2	ბეტონის იატაკის მოწყობა მ-200 სისქით 10სმ Arrange the concrete floors m-200 Thickness 10 sm	მ <sup>3</sup> M <sup>3</sup>	3.05	
3	კერამიკული ფილის იატაკზე გაკერა Placing the ceramic tile on the floor	მ <sup>2</sup> M <sup>2</sup>	30.50	
	<u>ე. შიდა ელ.გაყვანილობის მოწყობა</u> <u>Arrange an internal wiring systems</u>			
1	კედლის ფარის ОП-2 მონტაჟი ორპოლუსიანი ავტომატური ა-25 ამომრთველით Montage Wall Shield ОП-2 by a bipolar circuit breakers A-25	კომპ. set	1	
2	შიდა გაყვანილობის სპილენძის 2X2.5 კვმ სადენის მონტაჟი Montage the copper cable 2X2.5 kv.m of internal wiring	მ m	85.00	
3	როზეტის მონტაჟი Montage the Rosetta	ც Unit	7	
4	ერთკლავიანი ჩამრთველის მონტაჟი Montage a single-key Switch	ც Unit	7	
5	ჩამოსაკიდი ღია ტიპის სანათის მონტაჟი ს-100 Montage Hanging open lamp	ც Unit	7	
6	კედლის დახურული სანათის მონტაჟი C3A-200 Montage Wall closed lighting	ც Unit	2	

შეადგინა:  
Drew up

თ. ნამორაძე  
T. Namoradze

**ქ.გორში მინი სპორტული მოედნების რეაბილიტაციის  
სამუშაოები**

ელიოზიშვილის ქუჩის მიმდებარედ ს.კ.66.45.07.237

Near Eliozishvili street I/C 66.45.07.237

**სამუშაოთა მოცულობათა უწყისი N1-3**

**Volume Worksheets N1-3**

№	სამუშაოს დასახელება Works	განზ. ერთ. Long. Meter	რაოდენობა Quantity	შენიშვნა
1	2	3	4	5
	<u>III-1 გარე განათების მოწყობისათვის წინასწარი სამუშაოების წარმოება</u> <u>III-1 Preliminary works for arrangement</u> <u>Outdoor lighting</u>			
1	III კატ. გრუნტში ტრანშეის გათხრა კაბელის მოსაწყობად (0.5X0.3) ექსკავატორით პნეუმოთვლებზე 0.5 კუბ.მ. ციციხვით to dig the trenches in III category ground for arrangement (0.5X0.3) cable by Excavator on the Pneumo Drives 0.5 cub/m with bucket	მ <sup>3</sup> M <sup>3</sup>	25.35	
2	თხრილის შევსება მოთხრილი გრუნტით კაბელის მოწყობის შემდეგ, ბულდოზერით Trench backfilling by excavated ground after the arrangement cable , by Bulldozer	მ <sup>3</sup> m <sup>3</sup>	25.00	
3	III კატ. გრუნტის დამუშავება ხელით განათების ბოძების წერტილოვანი ფუნდამენტის მოსაწყობად (0,5X0,5X1,0) 9 ცალი Elaborate III category ground manually for arrangement the dot foundation of Lighting poles (0,5X0,5X1,0) 9 unit	მ <sup>3</sup> M <sup>3</sup>	2.25	
4	საყრდენი ბოძების მოწყობა ლითონის მილკვადრატით 120X120X3 მმ . სიგრძით L- 8.0მ (7+1) 9 ც (1ც. - 91.04კგ) arrange Retaining poles by the Metal square miles 120X120X3 mm . Length L-8.0m (7+1) 9 c (1c. - 91.04kg)	ტნ Ton	0.819	
5	მილკვადრატი 120X120X3 square miles	მ m	111.88	

6	ფოლადის ფურცლოვანა t-3მმ steel sheets	მ <sup>2</sup> M <sup>2</sup>	0.1738	
7	ლითონის ბოძების ქვეშ ღორღის საფუძვლის მოწყობა ქვეშ 10სმ 1ც-0.025 მ <sup>3</sup> to arrangement Crushed stone under the Metal poles 10sm 1c-0.025 m3	მ <sup>3</sup> M <sup>3</sup>	0.23	
8	ლითონის ბოძების ძირში მავთულბადის მოწყობა გლინული დ-6.5მმ ერთი ბოძი -0.00074ტნ to arrange the Wire grid at the foot of Metal poles Grinuli diameter-6.5mm one pole -0.00074tn	ტნ Ton	0.006	
9	ლითონის ბოძების მონტაჟი Installation of metal poles	ც unit	9	
10	ლითონის ბოძების დაბეტონება ბეტონით მ-200 concrete the metal poles with concrete m-200	მ <sup>3</sup> M <sup>3</sup>	2.2500	
11	ლითონის კონსტრუქციების შეღებვა ზეთოვანი საღებავით ორჯერადი Coloring the Metal structures with oil paint, Two time	მ <sup>2</sup> M <sup>2</sup>	38.80	
<i>III-1 თავის ჯამი</i> <i>The sum of Chapter III-1</i>				
<u><i>III-2 გარე განათების მონტაჟი</i></u> <u><i>Arrange an outdoor lighting systems</i></u>				
1	განათებისთვის ძალოვანი კაბელის ავგვ 3X10X16 მმ <sup>2</sup> (შეძენა-მოწყობა) Power Cable for lighting AVVG 3X10+16 mm <sup>2</sup> (buy, arrange)	100 მ 100 m	0.69	
2	კაბელი ალუმინის ავგვ 3X10 Aluminum cable AVVG 3X10	მ m	70.38	
3	მილი პოლიეთილენის დ=20 მმ Polyethylene pipe D=20 mm	მ m	69.345	
4	განათებისთვის ძალოვანი კაბელის ავგვ 2X10მმ <sup>2</sup> (შეძენა-მოწყობა) Power Cable for lighting AVVG 2X10 mm <sup>2</sup> (buy, arrange)	მ m	100.0	
5	კაბელი ალუმინის ავგვ 2X10 Aluminum cable AVVG 2X10	მ m	102	

6	მილი პოლიეთილენის $d=20$ მმ Polyethylene pipe $D=20$ mm	მ m	169	
7	ჰერმეტიკული გამანაწილებელი კოლოფის შექმნა მოწყობა To buy and arrange of Hermetic distribution box	100 ც 100 unit	0.09	
8	განათებისთვის ძალოვანი კაბელის ავეჯი $2X4$ მმ <sup>2</sup> (შექმნა-მონტაჟი ელ.ბოძებზე) to buy and Montage of Power Cable for lighting on the metal poles AVVG $2X4$ mm <sup>2</sup>	100მ 100m	0.72	
9	კაბელი ალუმინის ავეჯი $2X4$ Aluminum cable AVVG $2X4$	მ m	73.44	
10	კრონშტეინი $50X50X4$ კუთხოვანით bracket $50X50X4$ With angle	მ m	3.78	
11	100-120 ვტ დიოდური სანათების შექმნა მოწყობა to buy and arrange LED lights 100-120 vt	ცალი Unit	12	
12	სანათი შუქდიოდური 100-120 ვტ LED lighting 100-120 vt	ცალი Unit	12	
13	ჩამრთველი მექანიზმი 16 ამპ ფოტოელემენტით Switch mechanism 16 amp with photo element	ც Unit	12	
14	ელ. მომარაგების მოწყობა სატრანსფორმატორო ქვესადგურიდან მინი მოედნამდე სიბ $2X16$ მმ <sup>2</sup> Arrange power supply from the transportation substation to mini square $2X16$ mm <sup>2</sup>	გრძ.მ long/m	120	
15	ალუმინის საჰაერო კაბელი სიბ $2X16$ მმ Aluminum air cable $2X16$ mm	გრძ.მ long/m	122.4	
16	ხაზის შუადღედური სამაგრი, ლითონის Line interim Clip, of metal	ცალი Unit	4.8	
17	საკონტაქტო მომჭერები Contact Clip	ცალი Unit	1.2	
18	ტრანსფორმატორის ჯისურში ორპოლუსა ავტომატური ამომრთველის მოწყობა კარადით 50 ამპ სიმძლავრით Arrange the two-Pole Automatic switch with cabinet in the Transformer booth with the Power of 50 amp	კომპ. Set	1	

19	ორპოლუსა ავტომატური ამომრთველი 63 ამპ Two-Pole Automatic switch 63 amp	ც Unit	1	
20	კარადა cabinet	ც Unit	1	
21	გამანაწილებელი ამომრთველი კარადის შექმნა მოწყობა ( 10 ამომრთველი ) ადმ. შენობაში to buy and arrange Distribution switch closet in the Administrative building (10 Switches)	კომპ. Set	1	
22	ორპოლუსა ავტომატური ამომრთველი 36 ამპ Two-Pole Automatic switch 36 amp	ც Unit	1	
23	ორპოლუსა ავტომატური ამომრთველი 215 ამპ Two-Pole Automatic switch 215 amp	ც Unit	1	
24	ორპოლუსა ავტომატური ამომრთველი 16 ამპ Two-Pole Automatic switch 16 amp	ც Unit	3	
25	კარადა cabinet	ც Unit	1	
26	ლითონის საყრდენებზე დამიწების მოწყობა 0.4 ომ ( სერთიფიცირებული ლაბორატორიის ოქმის წარმოდგენით) arrange grounding of the metal reinforcement by submitting the Certified laboratory protocol	კომპ. Set	9	

შეადგინა:  
Drew up

თ. ნამორაძე  
T. Namoradze

**ქ.გორში მინი სპორტული მოედნების რეაბილიტაციის  
სამუშაოები**

*ელიოზიშვილის ქუჩის მიმდებარედ ს.კ.66.45.07.237*

*Near Eliozishvili street I/C 66.45.07.237*

**სამუშაოთა მოცულობათა უწყისი N1-4**

**Volume Worksheets N1-4**

№	სამუშაოს დასახელება Works	განზ. ერთ. Long. Meter	რაოდენობა Quantity	შენიშვნა
1	2	3	4	5
	<u><i>IV-1 შემოღობვის მოწყობა to arrange a Fencing</i></u>			
1	ზეპირკელის მოსაწყობად III კატეგორიის გრუნტის დამუშავება ექსკავატორით პნევმოთვლებზე 0.5 კუბ.მ. ციციხვით Elaborate III category ground with a excavator for the arrangement of foundation on the Pneumo Drives 0,5 cubic meter by bucket	მ <sup>3</sup> M <sup>3</sup>	38.30	
2	ქვაბულის დამუშავება ხელით შემოღობვის ბოძების მოსაწყობად 0.5X0.5X1.0=0.25მ <sup>3</sup> 92 ცალი Cavernous Manual processing of Cavernous for arrangement of poles 0.5X0.5X1.0=0.25 m3 92 units	მ <sup>3</sup> M <sup>3</sup>	23.00	
3	დამუშავებული გრუნტის დატვირთვა ა/თვითმცლელზე ექსკავატორით Loading Treated Ground on the Auto Tipper by Excavator	მ <sup>3</sup> M <sup>3</sup>	61.30	
4	დამუშავებული გრუნტის ტრანსპორტირება 5კმ მანძილზე (X*1.75) დამკვეთის მიერ მითითებულ ტერიტორიაზე Tte transportation of Treated Ground 5 km Distances On the Territory indicated by the customer	ტნ Ton	107.28	

5	<p>ლითონის შემოღობვის ბოძების შექმნა- დამზადება (მილკვადრატი 80X80X3 სიგრძით L=4.0მ ც. - 30.16კგ 53 ცალი მილკვადრატი 80X80X3 სიგრძით L=1.2მ ც. - 9.05 13 ცალი მილკვადრატი 80X80X3 სიგრძით =2მ ც. - 15.08 36 ცალი</p> <p>Purchase - Production of Metal fencing poles (Square miles 80x80x3 Length - 4.0m - 30.16 kg, 53 units Square miles 80x80x3 Length - 1.2m - 9.05 kg - 13 units Square miles 80x80x3 Length - 2m - 15.08 kg - 36 units</p>	ტნ Ton	3.055	
6	<p>მილკვადრატი 80X80X3 Square miles 80x80x3</p>	მ m	417.328	
7	<p>ფოლადის ფურცლოვანი t-3მმ steel sheets</p>	მ <sup>2</sup> M <sup>2</sup>	0.648	
8	<p>ლითონის ბოძების დასამაგრებელი დეტალის და ზედირკვლის ქვეშ ლორდის საფუძვლის მოწყობა 10სმ To arrange Crushed stone ground 10cm of under the foundation and Metal poles fixing details</p>	მ <sup>3</sup> M <sup>3</sup>	15.32	
9	<p>ლითონის ბოძების (H-4მ, მილკვადრატი(80X80) დასამაგრებლად ჩასატანებელი დეტალის მოწყობა. ფურცლოვანი ფოლადი 25X25სმ.სისქით 10 მმ გლინული A-I D=12მმ L=60სმ ც. - 11.10კგ 92 ცალი To arrange the Metal poles (H-4m,(Square miles 80x80) to be done fixing details. Sheet steel 25x25 cm. Thickness 10mm rolled A-I D-12mm L-60cm unit-11.10 kg 92 units</p>	ტნ Ton	1.021	
10	<p>ლითონის ბოძების მონტაჟი არსებულ ჩასატანებელ დეტალებში Installation the metal poles in the filling details</p>	ც unit	92	



11	ლითონის ბოძების დასამაგრებელი დეტალის დაბეტონება ბეტონით მ-200 To Concrete details of the metal poles fixing by the Concrete m-200	მ <sup>3</sup> M <sup>3</sup>	23.0000	
12	გამბჯენების მოწყობა (მილკვადრატი 40X40X3 სიგრძით L-3.0მ ც. - 11.31კგ) 370 ცალი To arrange the connectors (Square miles 40X40X3 , L-3.0m Unit-11.31 kg) 370 pieces	ტნ Ton	4.184	
13	მილკვადრატი 40X40X3 Square miles 40X40X3	მ m	1109	
14	გამბჯენების მოწყობა (მილკვადრატი 80X80X3 სიგრძით =3მ ც. - 22.62) 31 ცალი To arrange the connectors (Square miles 80X80X3 , L-3 m Unit-22.62 kg) 31 pieces	ტნ Ton	0.701	
15	მილკვადრატი 80X80X3 Square miles 80X80X3	მ m	94	
16	ზეძირკვლის მოწყობა მოწყობა მონოლითური ბეტონით მ200 (0.50X0.25) To arrange Foundation with Monolithic concrete m200 (0.50X0.25)	მ <sup>3</sup> M <sup>3</sup>	38.30	
17	არმატურა ACK-III/φ8 Mountings	მ m	1532.00	
18	არმატურა A1/φ6 Mountings	მ m	2298.00	
19	არსებულ ზეძირკველზე ნაშხეფვის მოწყობა To arrange roughcasting on the foundation	მ <sup>2</sup> M <sup>2</sup>	93.50	
20	ლითონის კონსტრუქციების შეღებვა ზეთოვანი საღებავით ორჯერადი Painting Metal structures with oily paint, Double	მ <sup>2</sup> M <sup>2</sup>	190.00	
21	ღობის მოწყობა პლასტმასის გარსით დაფარული 4მმ pvc მავთულბადით უჯრა 6X6 ლითონის „ხამუტებით“ 1მ ბიჯით To arrange a fence by the Plastic-coated wire grid 4mm pvc, cell 6x6 the metal Cable Tie 1m	მ <sup>2</sup> M <sup>2</sup>	1101	

22	<p>პლასტმასის გარსით დაფარული მაეთულებადე დ-4მმ pvc იზოლაცია არანაკლებ 1.2მმ The Plastic-coated wire grid diameter-4mm pvc Isolation no less 1.2mm</p>	<p>მ<sup>2</sup> M<sup>2</sup></p>	1101	
23	<p>მისამაგრებელი მაეთული pvc დ-3მმ Attached wire pvc diamete-3mm</p>	<p>კგ kg</p>	22.02	
24	<p>ბაგირი (ტროსი) იზოლაციით დ-6მმ 4 რიგი Rope (rope isolation) d-6mm</p>	<p>მ m</p>	1134.03	
25	<p>ბაგირის დამჭიმები და სამაგრები Fixings and astrigent of rope</p>	<p>კგ kg</p>	110.1	
26	<p>ორფრთიანი შესასვლელი კარების მოსაწყობად მაეთულებადის ჩასამაგრებელი ჩარჩოს (2X0.75)X2 2ც დამზადება Making the Fixing frame of wire grid for the arrangement of Leaved entrance door (2x0.75)x2 2 unit</p>	<p>ტნ Ton</p>	0.144	
27	<p>კუთხოვანა 50X50X3მმ Angle 50X50X3mm</p>	<p>მ</p>	25.2	
28	<p>კუთხოვანა 40X40X3მმ Angle 40X40X3mm</p>	<p>მ m</p>	26.12	
29	<p>მილკვადრატი 40X40X3 Square miles 40X40X3</p>	<p>მ m</p>	2.52	
30	<p>გლინული დ-6,5მმ rolled diameter-6,5mm</p>	<p>ტნ Ton</p>	0.009	
31	<p>ანჯამები, საკეტი Hinges, Lock</p>	<p>კომპ Com.</p>	2.00	
32	<p>ჭიშკრის მოწყობა პლასტმასის გარსით დაფარული 4მმ pvc მაეთულებადით უჯრა 6X6 To arrange a gate by the Plastic-coated wire grid, cell 4mm pvc</p>	<p>მ<sup>2</sup> M<sup>2</sup></p>	12	
33	<p>პლასტმასის გარსით დაფარული მაეთულებადე დ-4მმ pvc იზოლაცია არანაკლებ 1.2მმ The Plastic-coated wire grid diameter-4mm pvc Isolation no less 1.2mm</p>	<p>მ<sup>2</sup> M<sup>2</sup></p>	12	
34	<p>მისამაგრებელი მაეთული pvc დ-3მმ Attached wire pvc diamete-3mm</p>	<p>კგ kg</p>	0.24	
	<p><u>IV-2 სკვერის მოწყობა</u> <u>To arrange a square</u></p>			

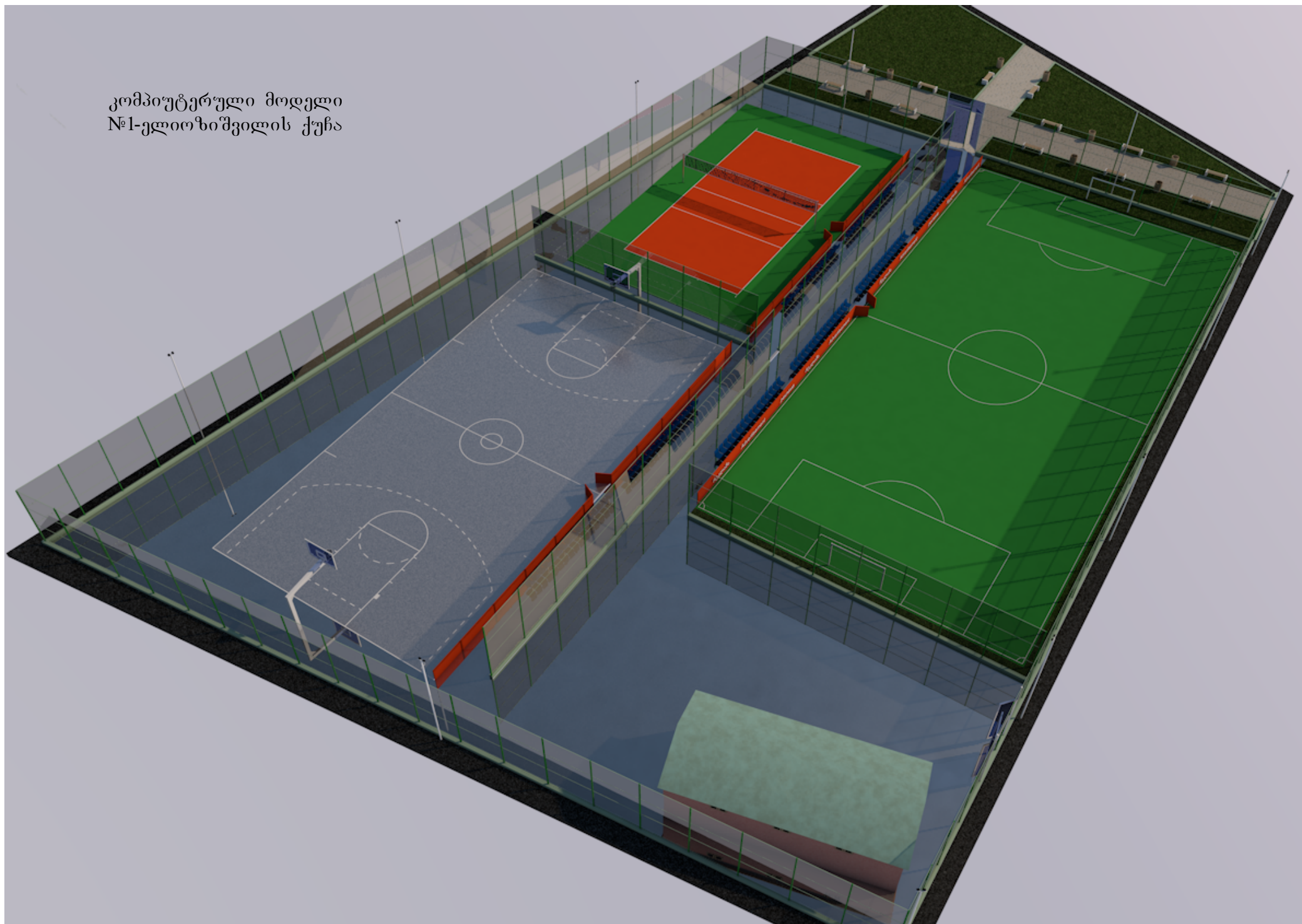
1	<p>III კატეგორიის გრუნტის დამუშავება ბულდოზერით სისქით 15სმ Elaborate III category ground with a bulldozer, thick 15 sm</p>	<p>მ<sup>3</sup> M<sup>3</sup></p>	67.90	
2	<p>დამუშავებული გრუნტის დატვირთვა ა/თვითმცლელელებზე ექსკავატორით Loading Treated Ground on the Auto Tipper by Excavator</p>	<p>მ<sup>3</sup> M<sup>3</sup></p>	67.90	
3	<p>დამუშავებული გრუნტის ტრანსპორტირება 5კმ მანძილზე (X*1.75) დამკვეთის მიერ მითითებულ ტერიტორიაზე To transport the processed ground 5 km distance (X*1.75) Territory indicated by the customer</p>	<p>ტნ Ton</p>	118.83	
4	<p>მოედნის მოსწორება-მოშანდაკება ავტოგრეიდერით 79 კვტ(108ცხძ) Arranging, Leveling of Square by Autograders 79 kvт (108 horsepower)</p>	<p>მ<sup>2</sup> M<sup>2</sup></p>	22.7	
5	<p>ბეტონის ბორდიურის ქვეშ ღორღის საფუძვლის მოწყობა სისქით 10 სმ arrange Crushed stone grounds under the concrete borders Thickness 10 sm</p>	<p>მ<sup>3</sup> M<sup>3</sup></p>	2.175	
6	<p>ბეტონის ბორდიურების მოწყობა ზომით (30X15) Arrange Concrete borders Size (30X15)</p>	<p>მ m</p>	145	
7	<p>ღორღის საფუძვლის მოწყობა სისქით 10 სმ Arranging Crushed stone ground Thickness 10 sm</p>	<p>მ<sup>2</sup> M<sup>2</sup></p>	174.80	
8	<p>საფარის ფენის მოწყობა წვრილმარცვლოვანი, მკვრივი, ღორღოვანი ასფალტბეტონის ცხელი ნარევით „ტიპი ბ“ სისქით 3 სმ თხევადი ბიტუმის მოსხმა (0,0006 ტ/მ<sup>2</sup>) Arrange Cover layer by hot mix ( "tipe B" thickness 3sm Liquid )of grained, a dense, gravel asphalt concrete. pour Bitumen (0,0006 t/m<sup>2</sup>)</p>	<p>მ<sup>2</sup> M<sup>2</sup></p>	174.80	

9	ჰუმოსის ფენის შექმნა-შეტანა გაზონის მოსაწყობად To buy and mite the layer of humus for arrangement the lawn	მ <sup>3</sup> M <sup>3</sup>	37.8	
10	დეკორატიული სკამების შექმნა- დაყენება The purchase and Installation of Decorative chairs	ცალი Unit	10	

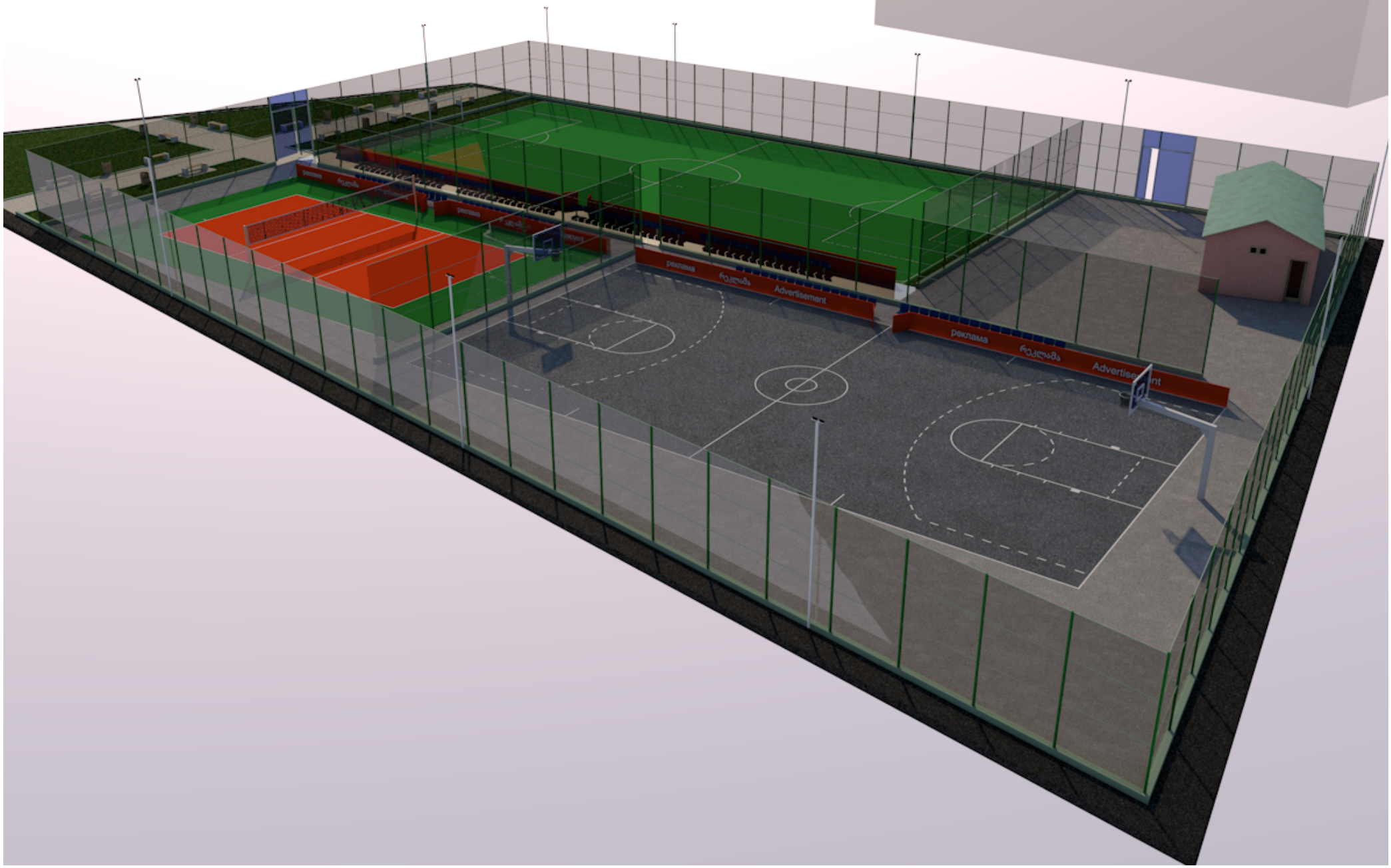
შეადგინა:  
Drew up

თ. ნამორაძე  
T. Namoradze

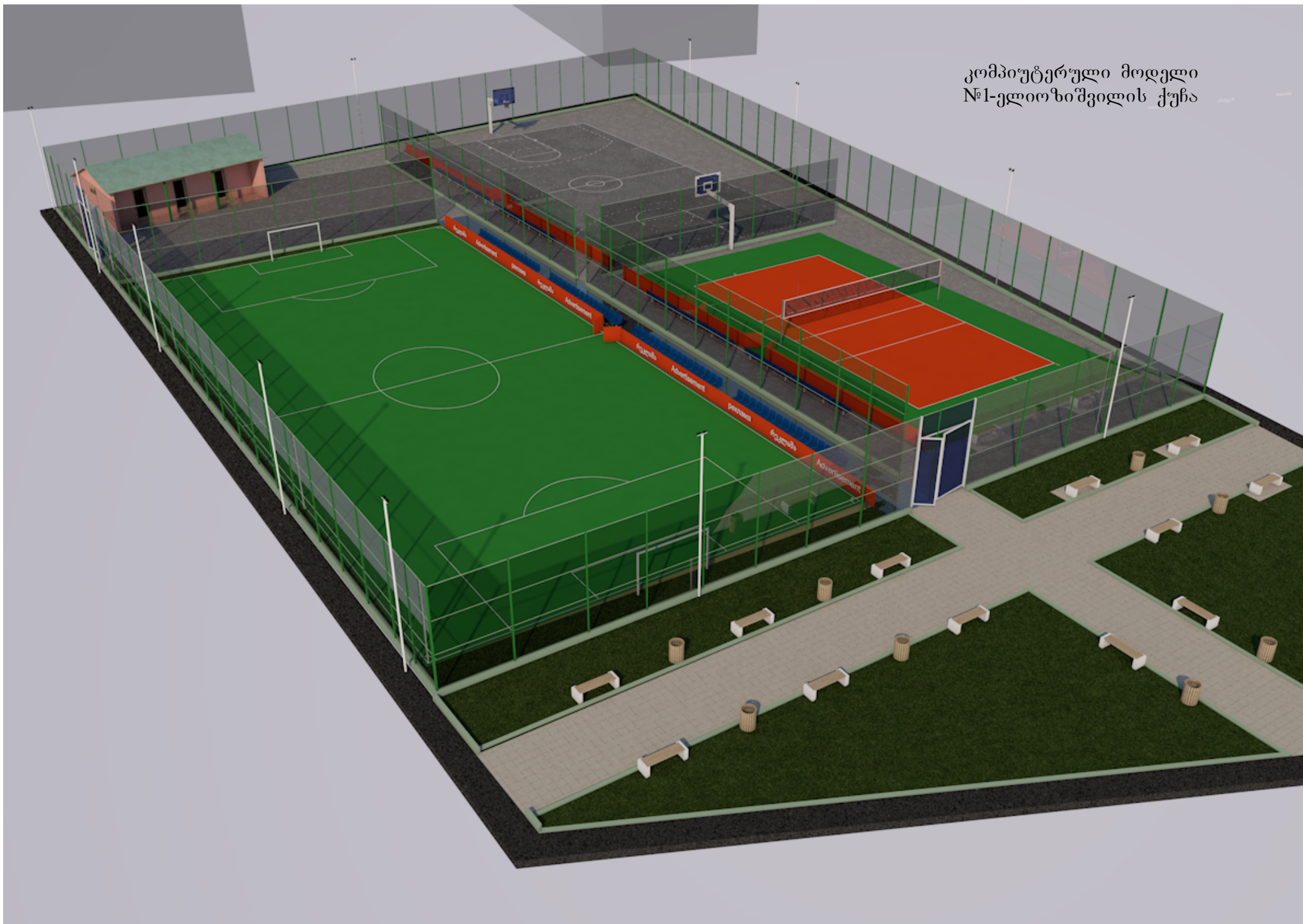
კომპიუტერული მოდელი  
№1-ელიოზიშვილის ქუჩა



კომპიუტერული მოდელი  
№1-ელიოზიშვილის ქუჩა



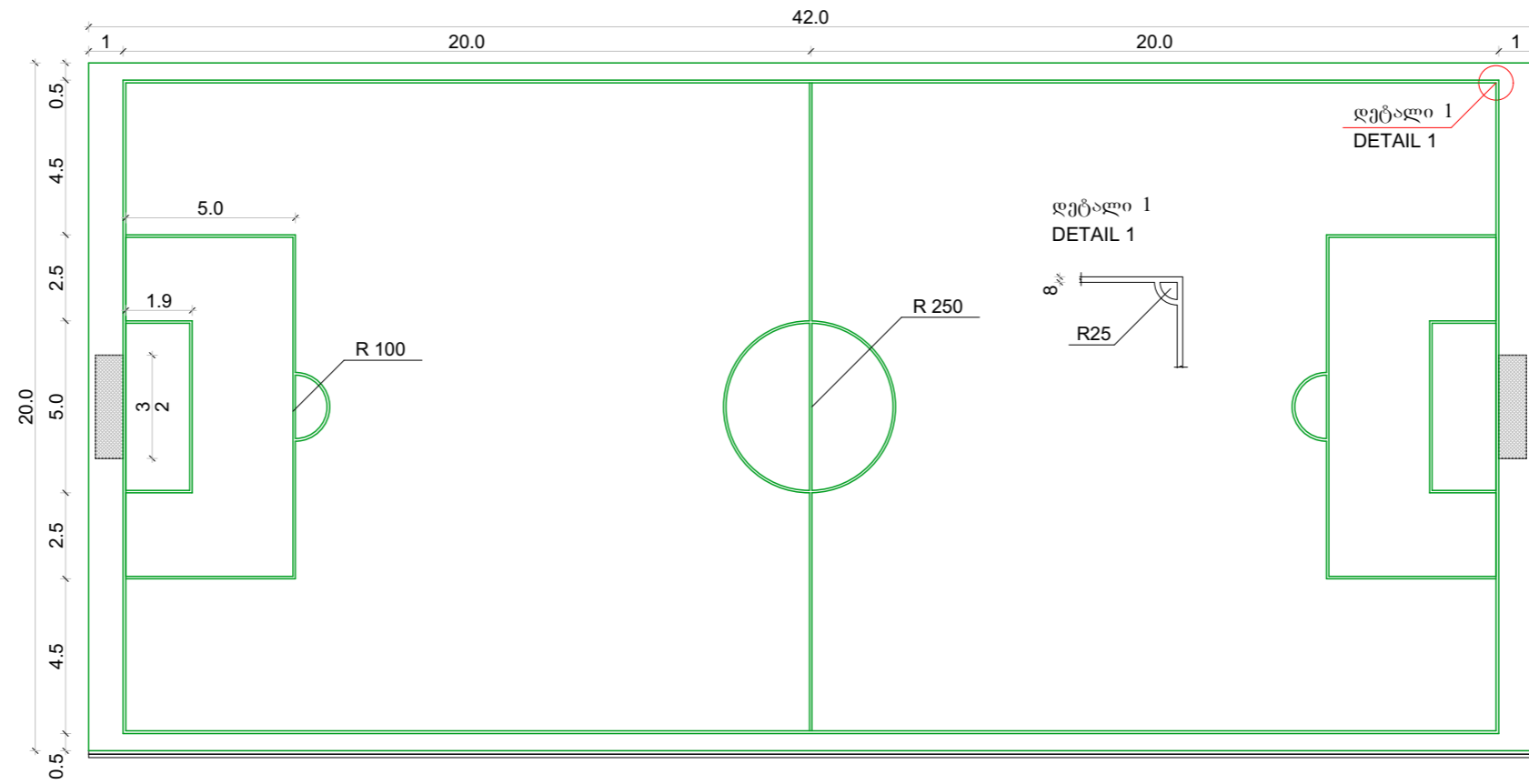
კომპიუტერული მოდელი  
№1-ელიოზიშვილის ქუჩა



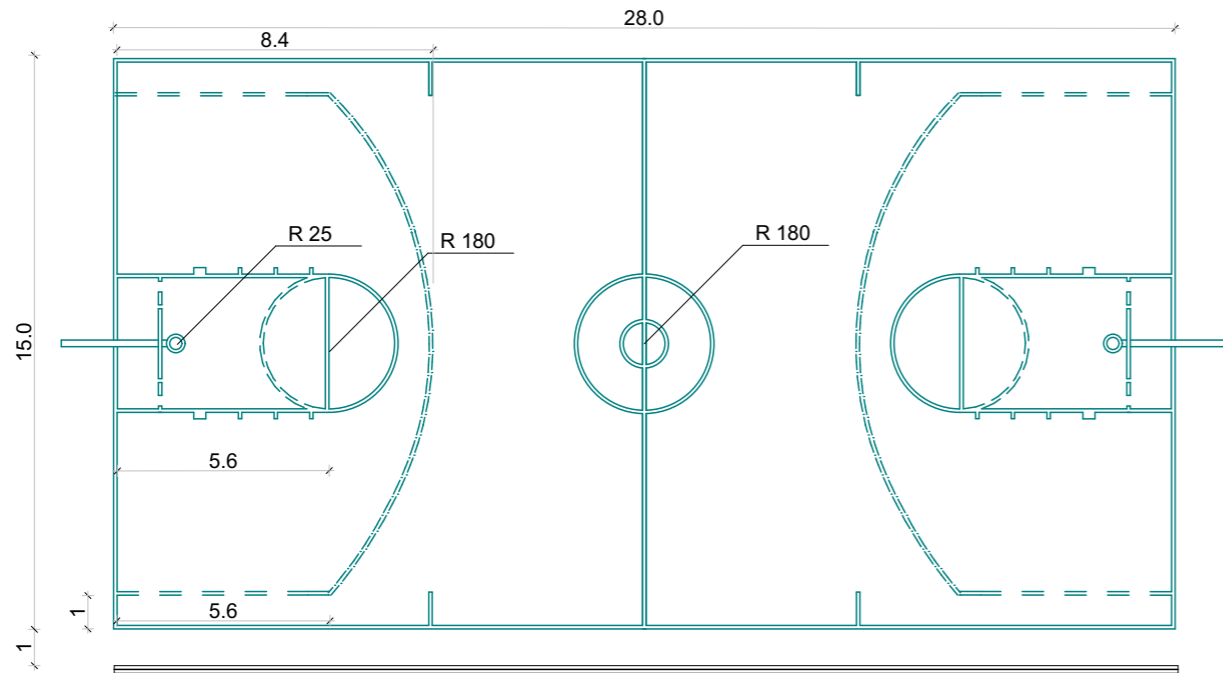




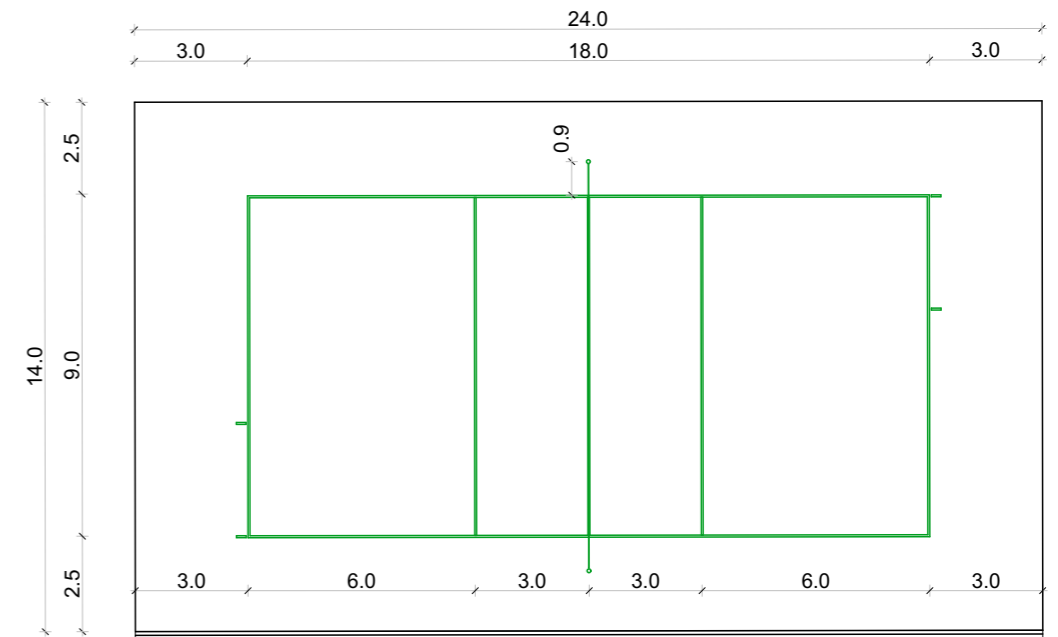
ფეხბურთის მოედანი  
FOOTBALL PITCH



კალათბურთის მოედანი  
BASKETBALL COURT



ფრენბურთის მოედანი  
VOLLEYBALL PLAYGROUND



ქ. გორში სპორტული მინი მოედნების რეაბილიტაციის სამუშაოები  
№1 ელიოზიშვილის ქუჩის მიმდებარედ  
Rehabilitation works of mini playgrounds in Gori  
#1 Near Elioizishvili str.

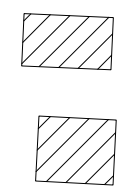
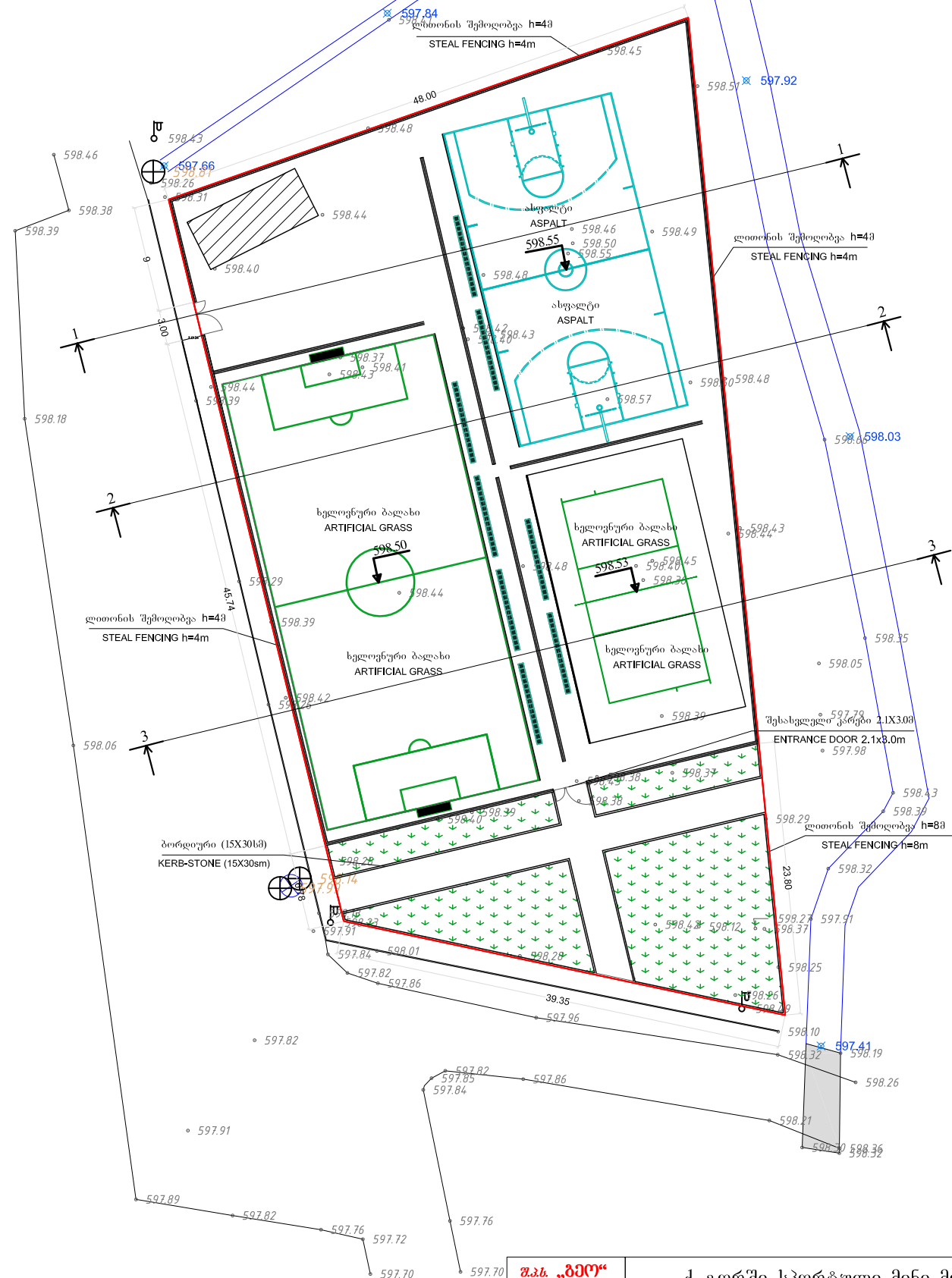
ფურცელი  
paper

მოედნის გეგმა  
stadium plan

მ 1:200

2-1-2

№1 ელიოზიშვილის ქუჩის მიმდებარე  
N1 Near Elioizhvili str.

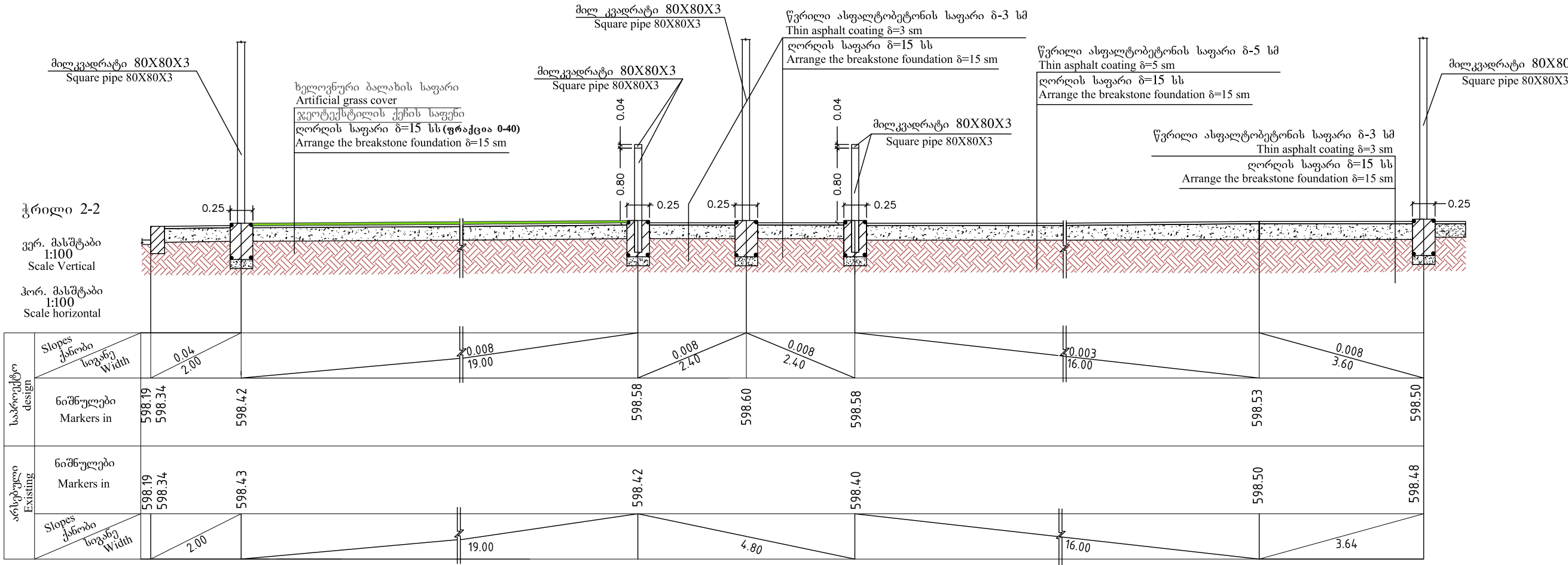
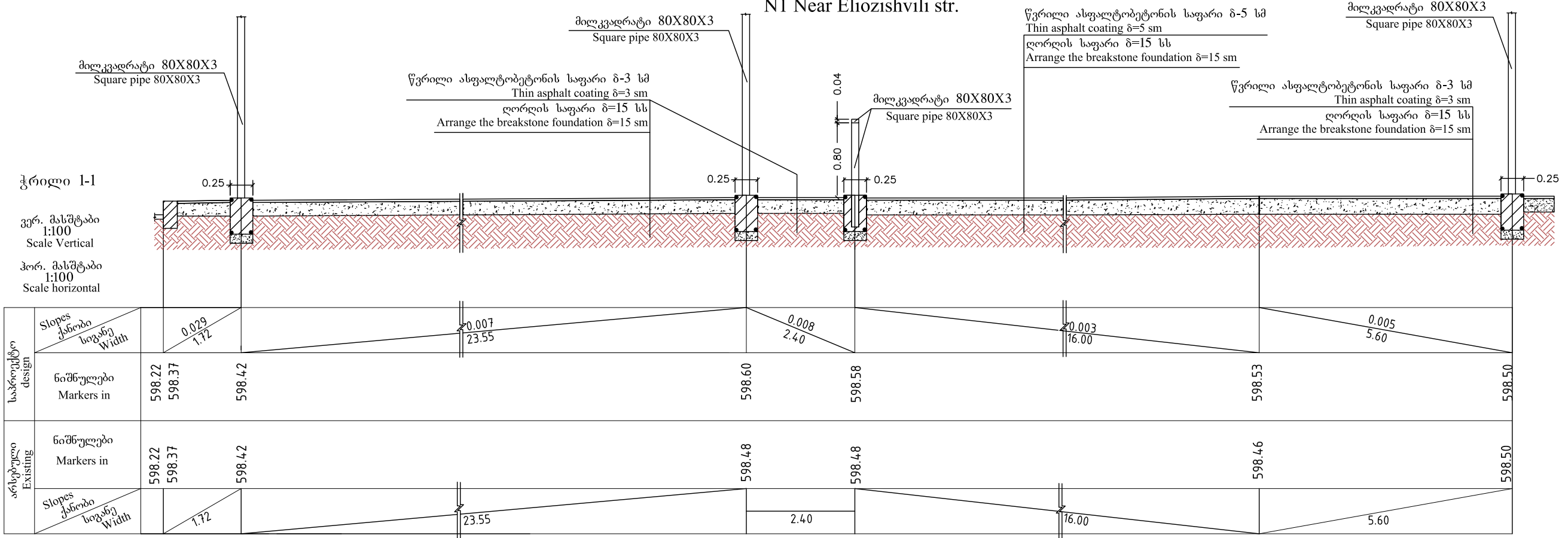


შენიშვნა:  
 1. გენგეგმა იხილეთ ნახაზი №2  
 2. განივი პროფილი იხილეთ ნახაზი №5

Note:  
 1. See Gengegma N2  
 2. See Transverse profile N5

	ქ. გორში სპორტული მიწის მოედნების რეაბილიტაციის სამუშაოები Rehabilitation works of mini playgrounds in Gori			ფურცელი paper
	№1 ელიოზიშვილის ქუჩის მიმდებარე N1 Near Elioizhvili str.	ვერტიკალური გეგმარება Vertical plan	მ 1:500 m 1:500	3-1-1

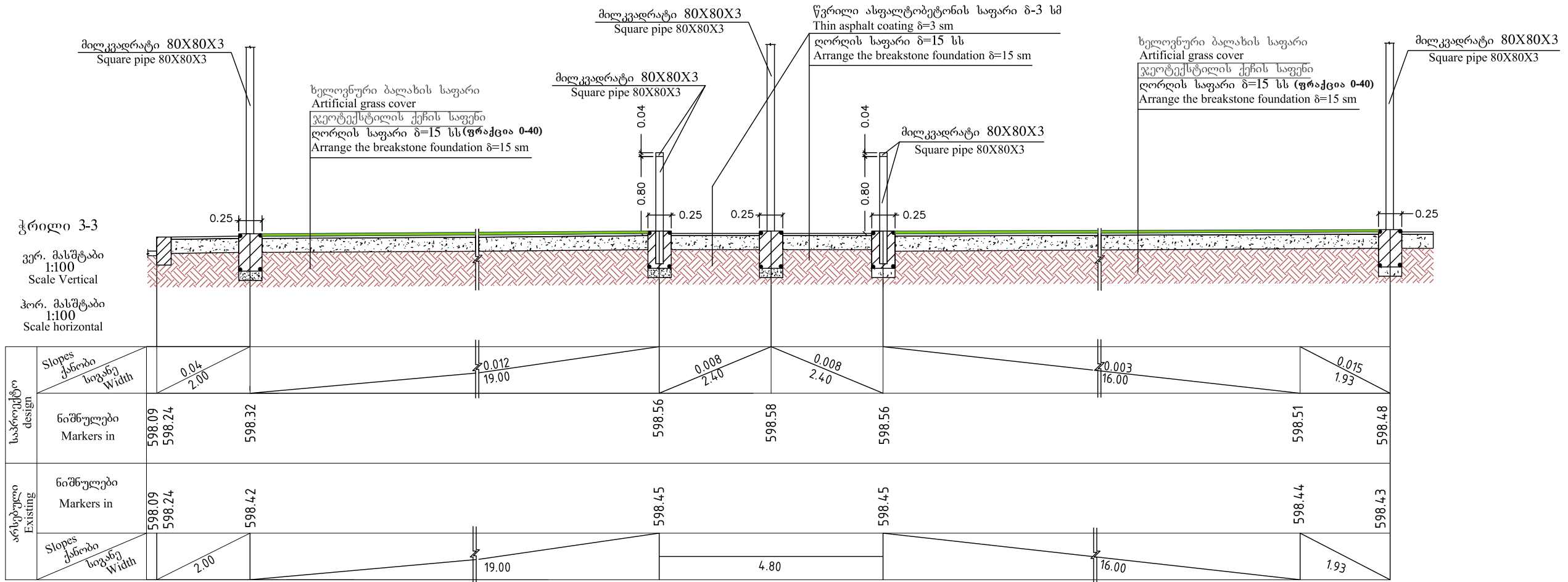
№1 ელიოზიშვილის ქუჩის მიმდებარედ  
N1 Near Eliozishvili str.



შენიშვნა:  
1. გენგემა იხილეთ ნახაზი №2  
2. ვერტიკალური გეგმარება იხილეთ ნახაზი №3

Note:  
1. See Gengegma N2  
2. See Vertical plan N3

№1 ელიოზიშვილის ქუჩის მიმდებარედ  
N1 Near Elioizishvili str.



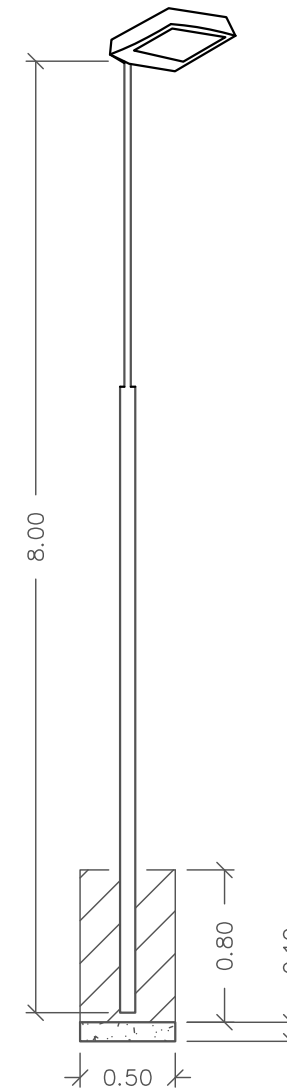
შენიშვნა:  
1. გენგემა იხილეთ ნახაზი №2  
2. ვერტიკალური გეგმარება იხილეთ ნახაზი №3

Note:  
1. See Gengegma N2  
2. See Vertical plan N3

არსებული ელ. განათების ბოძი  
The electric lighting poles

განათების ბოძი  
lighting poles

განათების ბოძი  
lighting poles



სამუშაოთა მოცულობათა უწყისი N1				
სამუშაოს დასახელება	განზ.	რაოდ.	შენიშვნა	
1	2	3	4	5
<b>განათების მოწყობა</b>				
1	III კატ. გრუნტის დაბუშვება ხელით განათების ბოძების წერტილოვანი ფუნდამენტის მოსაწყობად (0.5X0.5X1.0) 9 ცალი	მ <sup>3</sup>	2,25	
2	საყრდენი ბოძების მოწყობა ლითონის მილკვადრატით 120X120 მმ H=5მ. მილკვადრატით 80X80 მმ H=3მ.	ცალი	9	
3	ფუნდამენტის მოწყობა მონოლითური ბეტონით მ-200	მ <sup>3</sup>	2,25	
4	III კატ. გრუნტში ტრანშეის გათხრა კაბელის მოსაწყობად (0.5X0.3)	მ <sup>3</sup>	25,35	
5	განათებისთვის ძალოვანი კაბელის ავეჯ-4X10 მმ <sup>2</sup> (შეყენა მოწყობა)	მ	69,0	
6	განათებისთვის ძალოვანი კაბელის ავეჯ-2X10 მმ <sup>2</sup> (შეყენა მოწყობა)	მ	100,0	
7	პოლიეთილენის მილის შეყენა მოწყობა ძალოვანი კაბელის გარსაცემად d=20 მმ	მ	169,0	
8	პერმეტული გამანაწილებელი კოლოფის შეყენა მოწყობა	ცალი	9	
9	განათების ძალოვანი კაბელის შეყენა მონტაჟი ლითონის საყრდენ ბოძებში ავეჯ-2X4 მმ <sup>2</sup> (თითოზე 8 მ)	მ	72,00	
10	კრონშტეინის მოწყობა კუთხოვანი 50X50X4 (სიგრძე 70 სმ) სანათების დასამაგრებლად	მ	6,30	
11	100-120 ვატ დიოდური სანათის შეყენა მოწყობა	ც	12,00	
12	ნამრთველი მექანიზმის მოწყობა ფოტო ელემენტით 16 აპ. სიმძლავრის	კომპლ	1	
13	გარე ელ. მომარაგების მოწყობა სატრანსპორტო ქვესადგურიდან №53-დან, სპორტული მიწის-მოედანის ადმინისტრაციულ შენობამდე სიპ-2X16Xმმ <sup>2</sup>	მ	120,0	
14	ტრანსპორტორის ჯიხურში ორპოლუსა ავტომატურ ამომრთველის მოწყობა კარადით 50 აპ სიმძლავრით	კომპლ	1	
15	გამანაწილებელი ამომრთველი კარადის შეყენა მოწყობა (10 ამომრთველი) ადმინისტრაციულ შენობაში	ც	1	
16	ორ პოლუსიანი ავტომატური ამომრთველის შეყენა მოწყობა 36 აპ	ც	1	
17	ორ პოლუსიანი ავტომატური ამომრთველის შეყენა- მონტაჟი 215 აპ	ც	1	
18	ორ პოლუსიანი 16 აპ ავტომატური-ამომრთველის შეყენა მოწყობა	ც	3	
19	ლითონის კონსტრუქციების შედგება	მ <sup>2</sup>	38,80	
20	ლითონის საყრდენებზე დამიწების მოწყობა 0-4 ობაბ-დუ (სერტიფიცირებული ლაბორატორიის გაზომვის ოქმის წარმოდგენით)	კომ	9	

შენიშვნა:

- გენგეგმა იხილეთ ნახაზი №2;
- სამუშაოთა ჩამონათვალი მოცემულია მოცულობათა უწყისში.

Note:

- See Genplan #2;
- Works The list in the volumes of the summons.



ქ. გორში სპორტული მიწის მოედნების რეაბილიტაციის სამუშაოები  
Rehabilitation works of mini playgrounds in Gori

ფურცელი  
paper

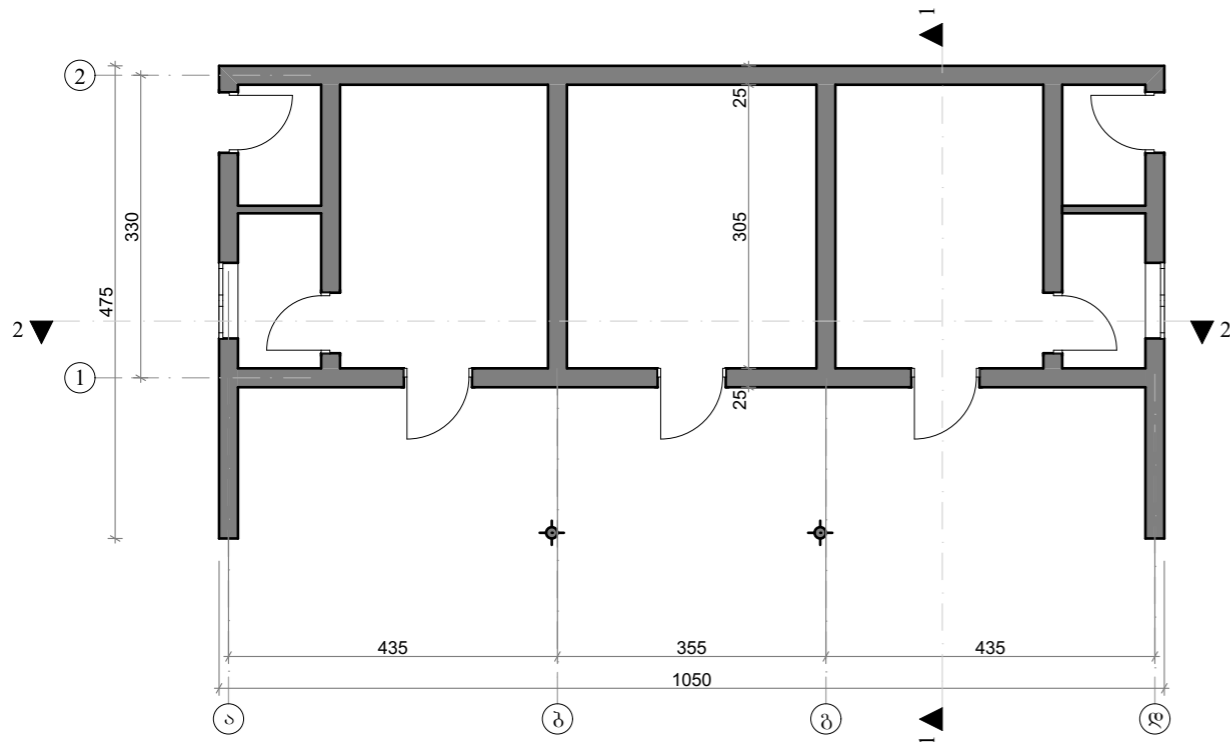
№1 ელიოზიშვილის ქუჩის მიმდებარედ  
N1 Near Eliozishvili str.

განათების მოწყობა  
Lighting arrangement

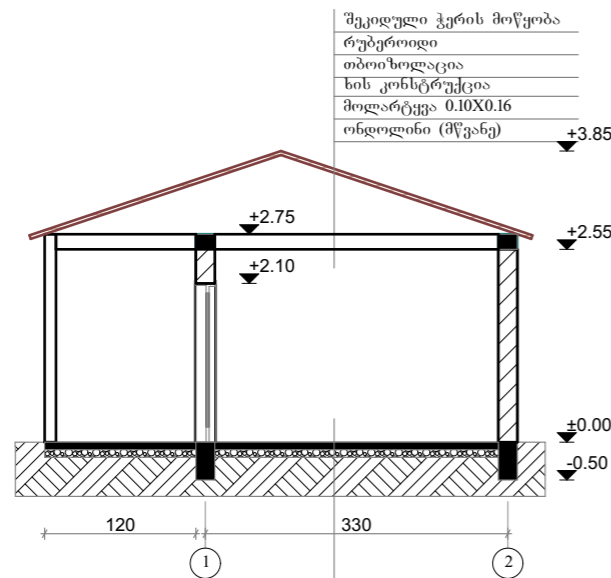
მ 1:500  
m 1:500

4-1-1

გეგმა მ-1:100



ჭრილი 1-1 მ-1:100



შეკიდული ჭერის მოწყობა  
რუბეროიდი  
თბოიზოლაცია  
ხის კონსტრუქცია  
მოლარტკვა 0.10X0.16  
ონდოლინი (მწვანე) +3.85

კერამიკული ფილა  
ბეტონის მომზადება 10სმ  
ღორღის საფუძვლის მოწყობა 10სმ

II-2 შენობის რეაბილიტაცია Building rehabilitation			
ა. დემონტაჟი a) Dismantle			
1	დაზიანებული სახურავის დემონტაჟი Dismantling of damaged roof	მ <sup>2</sup> M <sup>2</sup>	12
2	არსებული მეტლახისა და კაფელის დემონტაჟი Dismantling of existing floor tiles and tiles	მ <sup>2</sup> M <sup>2</sup>	23.30
3	არსებული სველ წერტილის, წყლისა და კანალიზაციის მილსადენების გაწმენდა to clean pipelines of water and sewerage, Sanitary units	კომპ. სეტი set	1
4	კანალიზაციის მილის დემონტაჟი დ-100 მმ dismantled of Sewer pipe Diameter 100 mm	მ m	24.00
5	კანალიზაციის პოლიეთილენის დ-100მმ შექენა და მოწყობა დემონტაჟი dismantled of Sewer pipe D- 100 mm	კმ km	0.024
6	უნიტაზის მოწყობა ქსელში მიერთებით Arrangement of WC by the connection the network	კომპ. სეტი set	4
7	უნიტაზი Toilet seat	კომპ. სეტი set	4
8	უნიტაზის მისაერთებელი პლასტმასის გოფრე Plastic Corrugated Connector of WC	ცალი Unit	4
9	კანალიზაციის მილი დ=100მმ Sewage pipe Diameter=100mm	მ m	20
10	ხელსაბანის მოწყობა ქსელში მიერთებით Arrangement of devices by connection in the network	კომპ. სეტი Comp. set	4
11	სამშენებლო ნაგვის გამოტანა ქუჩაში To take out the Construction waste in the street	ტონა Ton	0.1
12	სამშენებლო ნაგვის დატვირთვა ხელით ავტოთვითმცდელებზე Loading the Construction waste on the truck	ტონა Ton	0.100
13	დამუშავებული გრუნტის ტრანსპორტირება 5კმ მანძილზე დამკვეთის მიერ მითითებულ ტერიტორიაზე Transportation of Treated Ground 5 km distance Territory indicated by the customer	ტონა Ton	0.10
ბ. სახურავის მოწყობა b. Arrange roof			
1	სახურავის მოწყობა -ონდოლინი მწვანე სისქით 0.5მმ Arranging the roof - Green onduline Thickness 0.5 mm	მ <sup>2</sup> M <sup>2</sup>	25.00
2	რუბეროიდის ფენილის მოწყობა Arrange of Ruberoidis phenyl	მ <sup>2</sup> M <sup>2</sup>	30.50
3	რუბეროიდი ruberoid	მ <sup>2</sup> M <sup>2</sup>	35.08
4	ბითუმის მასტიკა Bitumen mastic	კგ kg	54.90
5	დათბუნება მინაბამით 5 სმ Weatherization with glass cotton	მ <sup>2</sup> M <sup>2</sup>	30.50
გ. ჭერისა და კედლების მოწყობა g. Arrange Ceilings and walls			
1	შეკიდული ჭერის და პარაპეტის მოწყობა პლასტმასის Arrange of the suspended ceilings and parapets Plastic	მ <sup>2</sup> M <sup>2</sup>	14.0

2	შეკიდული ჭერის მოწყობა შირმუქვას ჩვეულებრივი ფილებით Arrange of the suspended ceilings by the ordinary slabs of Gypsum cardboard	მ <sup>2</sup> M <sup>2</sup>	45.0
3	კერამიკული ფილის კედელზე გაკერვა Placing ceramic tile on the wall	მ <sup>2</sup> M <sup>2</sup>	15.00
4	ფასადის დაზიანებული მონაკვეთების მოპირკეთება აგურის იმიტაციის ფილებით Coverings the damaged section of the facade by the slabs of Imitation brick	მ <sup>2</sup> M <sup>2</sup>	15.00
5	ჭერისა და კედლების დამუშავება ფითხით და შეღებვა წყალ-ემულსიით Processing by fillings of the ceilings and walls and Coloring by the water emulsion	მ <sup>2</sup> M <sup>2</sup>	82.40
6	მეტალოპლასტმასის ფანჯრის ბლოკი 1X0.45 -7ც Units of the metaloplastic window 1X0.45 -7 Pieces	მ <sup>2</sup> M <sup>2</sup>	3.15
7	მეტალოპლასტმასის კარების ბლოკი 2.4X0.9 3ცალი Units of the metaloplastic doors 2.4X0.9 3 Pieces	მ <sup>2</sup> M <sup>2</sup>	10.80
8	მეტალოპლასტმასის კარების ბლოკი 0.8X2.1 4ცალი Units of the metaloplastic doors 0.8X2.1 4 Pieces	მ <sup>2</sup> M <sup>2</sup>	6.72
9	მეტალოპლასტმასის ფანჯრის რაფების მოწყობა arrange metaloplastic window sill	მ m	3.15
დ. იატაკის მოწყობა d. Floor arrangement			
1	ღორღის საფუძვლის მოწყობა იატაკის ქვეშ 10სმ To arrange Crushed stone grounds Under the floor 10 sm	მ <sup>3</sup> M <sup>3</sup>	3.05
2	ბეტონის იატაკის მოწყობა მ-200 სისქით 10სმ Arrange the concrete floors m-200 Thickness 10 sm	მ <sup>3</sup> M <sup>3</sup>	3.05
3	კერამიკული ფილის იატაკზე გაკერვა Placing the ceramic tile on the floor	მ <sup>2</sup> M <sup>2</sup>	30.50
ე. შიდა ელ.გაყვანილობის მოწყობა e. Arrange an internal wiring systems			
1	კედლის ფარის OII-2 მონტაჟი ორპოლუსიანი ავტომატური ა-25 ამომრთველით Montage Wall Shield OII-2 by a bipolar circuit breakers A-25	კომპ. სეტი set	1
2	შიდა გაყვანილობის სპილენძის 2X2.5 კვმ სადენის მონტაჟი Montage the copper cable 2X2.5 kv.m of internal wiring	მ m	85.00
3	როზეტის მონტაჟი Montage the Rosetta	ც Unit	7
4	ერთკლავიანი ჩამრთველის მონტაჟი Montage a single-key Switch	ც Unit	7
5	ჩამოსაკიდი ღია ტიპის სანათის მონტაჟი ს-100 Montage Hanging open lamp	ც Unit	7
6	კედლის დასურული სანათის მონტაჟი C3A-200 Montage Wall closed lighting	ც Unit	2

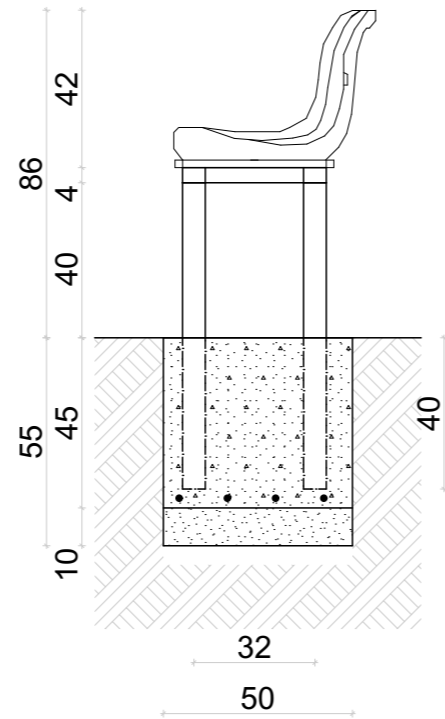
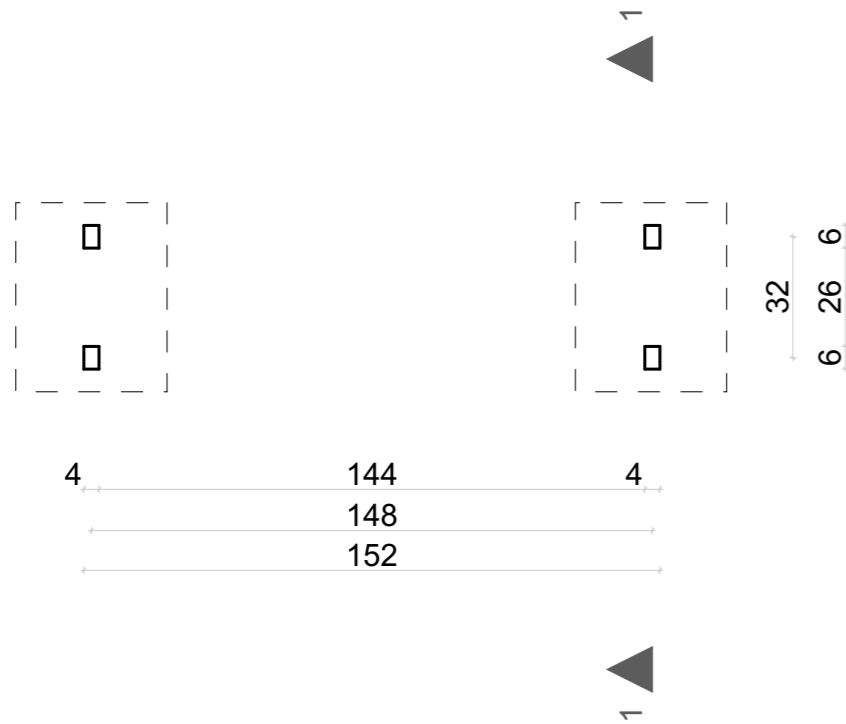


ს. კორში სპორტული მიწის მოედნების რეაბილიტაციის სამუშაოები  
Rehabilitation works of mini playground in Gori  
ელიოზიშვილი ქუჩის მიმდებარედ  
Near Eliozishvili str.  
შენობის - გეგმა, ჭრილი.  
Building - Plan, Section  
მ 1:100

ფურცელი

გეგმა მ.50

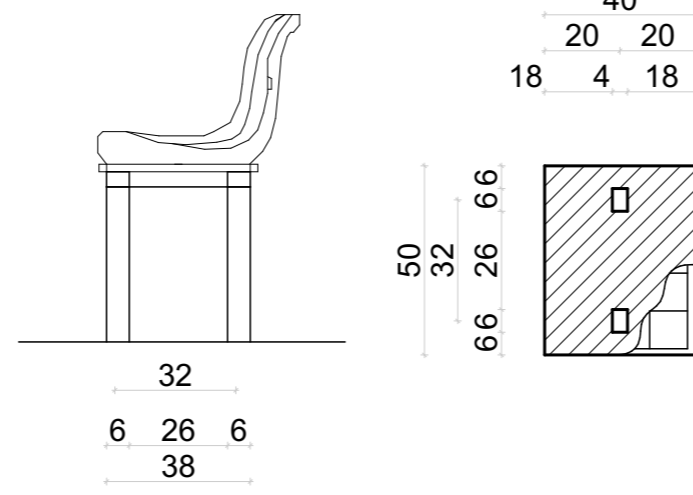
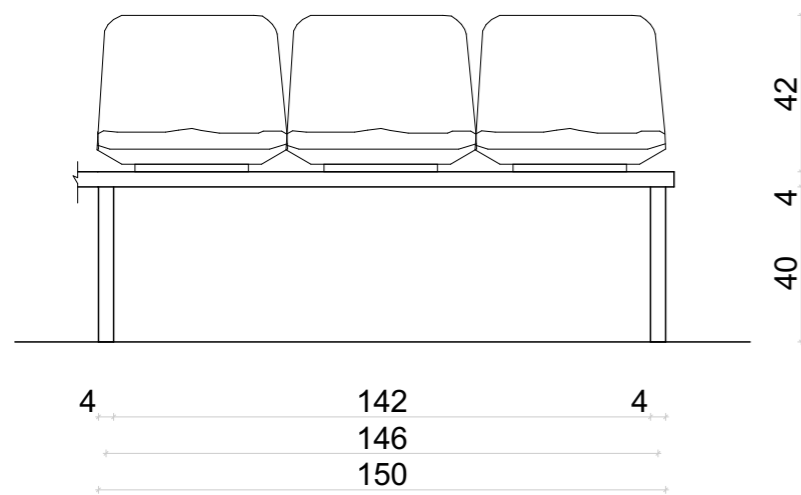
ჭრილი 1-1



ფასადი

ფასადი

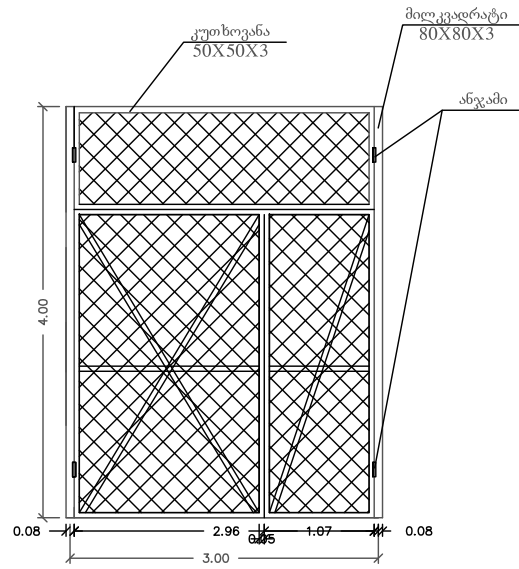
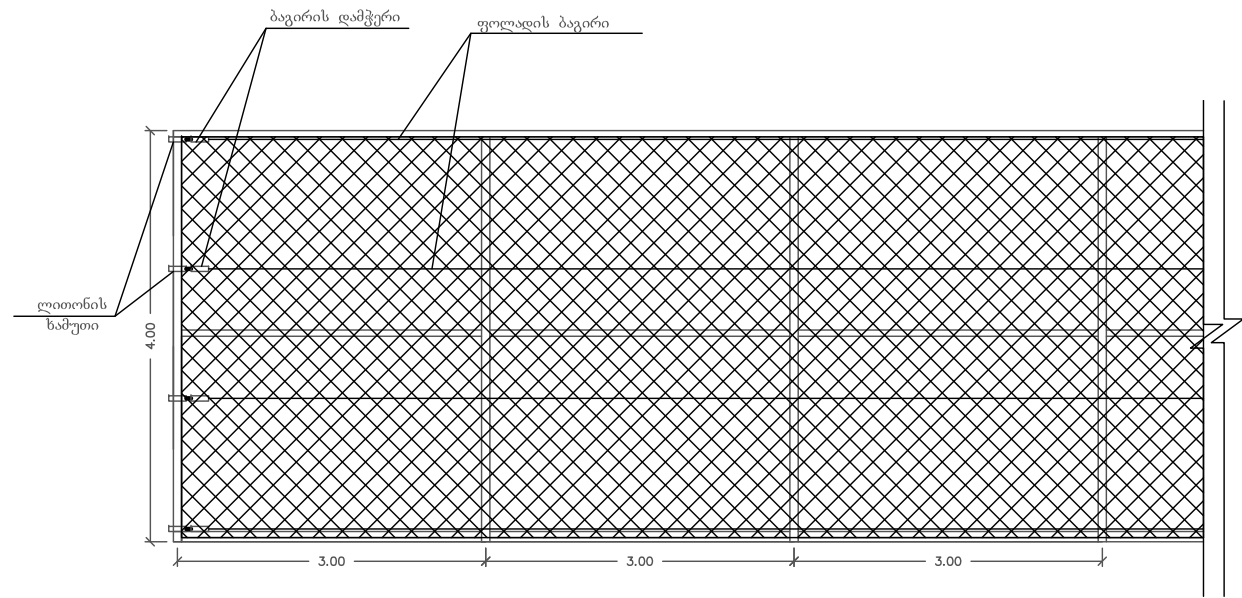
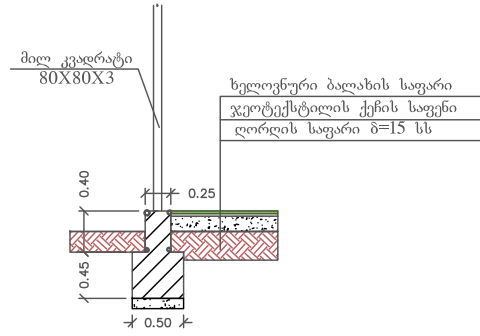
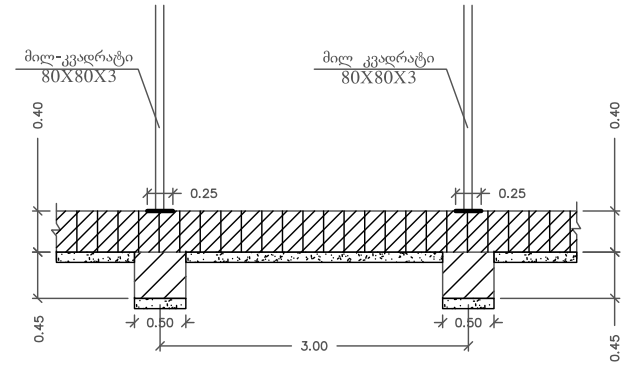
კვანძი №1



სკამების მონტაჟის სპეციფიკაცია (1სექცია 3 სკამზე)							
№	დასახელება	განზ.	კოეფიციენტი	რაოდენობა	სულ	მასა კგ.	
						ერთ-ის	სულ
1	მილკვარატი 60X40X3	მ	1.05	4	4	4.71	18.8
2	მილკვარატი 20X20X2	მ	1.05	4.5	4.5	1.25	5.63
3	ქანი, ჭანჭიკი და საყელური	ც		26	26		
4	სკამი	ც		3	3		

სკამების ბოძების მონტაჟის სპეციფიკაცია (2 ბოძი-3 სკამზე)							
№	დასახელება	განზ.	კოეფიციენტი	რაოდენობა	სულ	მასა კგ.	
						ერთ-ის	სულ
1	მილკვარატი 60X40X3	მ	1.05	2.16	2.268	4.71	10.7
2	არმატურა ა-1 ღ=6მმ	მ	1.05	3	3.15	0.22	0.69
3	ქვებულის გაჭრა ხელით	მ3		0.2	0.2		
4	ფრაქციული ლორღის (10-20მმ)	ც		0.04	0.04		
5	ბეტონი მ200	მ3		0.24	0.24		

სკამების რაოდენობა ობიექტების მიხედვით			
№	დასახელება	განზომილება	რაოდენობა
1	№1 ელიოზიშვილის ქუჩის მიმდებარედ	ც	128
2	№1 Near Eliozishvili str.	ც	128
3	№5 გორკის ქუჩის მიმდებარედ	ც	96
4	№5 Near Gorki str.	ც	96
5	№7 ყიფიანის ქუჩა №56-ის მიმდებარედ	ც	0
6	№7 Near Yifiani str. N56	ც	0
7	№8 ბესიკის ქუჩის მიმდებარედ	ც	128
8	№8 Near Besiki str.	ც	128
9	№9 ვერხვების ლტოლვილთა ჩასახლების მიმდებარედ	ც	48
10	№9 Verxvebi	ც	48
11	№10 უფლისციხის ქუჩა №42-ის მიმდებარედ	ც	32
12	№10 Near Ufliscixe str. N42	ც	32
13	№12 შინდისის გზ. №3-ის მიმდებარედ	ც	32
14	№12 Shindisi N3	ც	32
15	№14 სუხიშვილის ქ. №57-ის მიმდებარედ	ც	64
16	№14 Near Suxishvili str. N57	ც	64
17	№15 სუხიშვილის ქ. №10-ის მიმდებარედ	ც	64
18	№15 Near suxishvilistr. N10	ც	64
19	№17 შინდისის გზ. №32-ის მიმდებარედ	ც	64
20	№17 Shindisi N32	ც	64
21	სულ:	ც	656



სამუშაოს მოცულობა უწყისი N1-4 Volume Worksheets N1-4				
N	სამუშაოს დასახელება Works	უწყისი ერთ. Long. Meter	რაოდენობა Quantity	შენიშვნა
1	2	3	4	5
<b>IV-1 შემოსულის მიწის დამუშავება</b> <b>to arrange a Fencing</b>				
1	სველიწინის მოსაწობად III კატეგორიის გრუნტის დამუშავება კლასიკური მანქანით 0,5 კუბ.მ ციკლით Elaborate III category ground with an excavator for the arrangement of foundation on the Pneumo Drives 0,5 cubic meter by bucket	მ <sup>3</sup> M <sup>3</sup>	38.30	
2	ქვიშის დამუშავება ხელით შემოსულის ბოძების მოსაწობად 0.5X0.5X1.0=0.25მ <sup>3</sup> 92 ცალი Cavernous Manual processing of Cavernous for arrangement of poles: 0.5X0.5X1.0=0.25 m <sup>3</sup> 92 units	მ <sup>3</sup> M <sup>3</sup>	23.00	
3	დამუშავებული გრუნტის დატვირთვა ავტომატურად მანქანით Loading Treated Ground on the Auto Tipper by Excavator	მ <sup>3</sup> M <sup>3</sup>	61.30	
4	დამუშავებული გრუნტის ტრანსპორტირება 5კმ მანძილზე (X*1.75) დასახლების მკვრივ მიწის ტერიტორიაზე The transportation of Treated Ground 5 km distances On the Territory indicated by the customer	ტონა Ton	107.28	
5	ლითონის ბოძების მოსაწობის შედეგად-დამზადება (მილკვადრები 80X80X3 სიგრძით L=4.0მ ციკლი 53 ცალი მილკვადრები 80X80X3 სიგრძით L=1.2მ ციკლი 13 ცალი მილკვადრები 80X80X3 სიგრძით =2მ ციკლი 1508 36 ცალი) Purchase - Production of Metal fencing poles (Square miles 80x80x3 Length - 4.0m - 30.16 kg, 53 units Square miles 80x80x3 Length - 1.2m - 9.05 kg - 13 units Square miles 80x80x3 Length - 2m - 15.08 kg - 35 units)	ტონა Ton	3.055	
6	მილკვადრები 80X80X3 Square miles 80x80x3	მ m	417.328	
7	ფოლადის ფურცლოვანი t-3მ steel sheets	მ <sup>2</sup> M <sup>2</sup>	0.648	
8	ლითონის ბოძების დასამკვირვებელი დეტალების და შებენების ცემი ღორის საფუძვლის მოწყობა 10მმ ფოლადის 25X25მმ სისქით 10 მმ გლანული A-4 D=12მმ L=60მმ ციკლი 92 ცალი To arrange Crushed stone ground 10cm of under the foundation and Metal poles fixing details	მ <sup>3</sup> M <sup>3</sup>	15.32	
9	ლითონის ბოძების (H-4მ, მილკვადრები 80X80) დასამკვირვებელი ნახტანგული დეტალების მოწყობა. ფურცლოვანი ფოლადი 25X25მმ სისქით 10 მმ გლანული A-4 D=12მმ L=60მმ ციკლი 92 ცალი To arrange the Metal poles (H-4m, Square miles 80x80) to be done fixing details. Sheet steel 25x25 mm. Thickness 10mm rolled A-4 D-12mm L-60cm unit-11.10 kg 92 units	ტონა Ton	10.21	
10	ლითონის ბოძების მონტაჟი არსებულ ნახტანგულ დეტალებში Installation the metal poles in the filling details	ც unit	92	
11	ლითონის ბოძების დასამკვირვებელი დეტალების დაბეტონება ბეტონით მ-200 To Concrete details of the metal poles fixing by the Concrete m-200	მ <sup>3</sup> M <sup>3</sup>	23.0000	
12	გამაჯინების მოწყობა (მილკვადრები 40X40X3 სიგრძით L=3.0მ ციკლი 11.31კგ) 370 ცალი To arrange the connectors (Square miles 40X40X3, L-3.0m Unit-11.31 kg) 370 pieces	ტონა Ton	4.184	
13	მილკვადრები 40X40X3 Square miles 40x40x3	მ m	1109	

14	გამაჯინების მოწყობა (მილკვადრები 80X80X3 სიგრძით =3მ ციკლი 22.62) 31 ცალი To arrange the connectors (Square miles 80X80X3, L-3 m Unit-22.62 kg) 31 pieces	ტონა Ton	0.701	
15	მილკვადრები 80X80X3 Square miles 80X80X3	მ m	94	
16	სველიწინის მოწყობა მოწყობა მონოლითური ბეტონით მ200 (0.50X0.25) To arrange Foundation with Monolithic concrete m200 (0.50X0.25)	მ <sup>3</sup> M <sup>3</sup>	38.30	
17	ამბატურა ACK-III/φ8 Mountings	მ m	1532.00	
18	ამბატურა A1/φ6 Mountings	მ m	2298.00	
19	არსებულ სველიწინზე ნაშენების მოწყობა To arrange roughasting on the foundation	მ <sup>2</sup> M <sup>2</sup>	93.50	
20	ლითონის კონსტრუქციების შეღებვა ზეთოვანი საღებავით ორჯერადი Painting Metal structures with oily paint, Double	მ <sup>2</sup> M <sup>2</sup>	190.00	
21	ლითონის მოწყობა პლასტმასის გარსით დაფარული 4მ მჭიდროდ მჭიდროდ უჯრა 6X6 დიამეტრის „პლასტმასის“ მჭიდროდ მოწყობა To arrange a fence by the Plastic-coated wire grid 4mm pvc, cell 6x6 the metal Cable Tie 1m	მ <sup>2</sup> M <sup>2</sup>	1101	
22	პლასტმასის გარსით დაფარული მჭიდროდ დაფარული 4მ მჭიდროდ უჯრა 6X6 დიამეტრის არასაკლები 12მ The Plastic-coated wire grid diameter-4mm pvc isolation no less 1.2mm	მ <sup>2</sup> M <sup>2</sup>	1101	
23	მოსამკვირვებელი მჭიდროდ pvc დ-3მ Attached wire pvc diameter-3mm	მ m	22.02	
24	ბაგინი (ტრისი) იზოლაცია დ-6მმ 4 რიგი Rope (rope isolation) d-6mm	მ m	1134.03	
25	ბაგინის დამკვირვებელი და სამკვირვებელი Fixings and astrigent of rope	მ m	110.1	
26	ორფერითი შესასვლელი კარების მოსაწობად მჭიდროდ მოწყობის ნახტანგული ჩარხის (2X0.75)X2 2ც დამზადება Making the Fixing frame of wire grid for the arrangement of Leaved entrance door (2x0.75)x2 2 unit	ტონა Ton	0.144	
27	კუთხოვანა 50X50X3mm Angle 50X50X3mm	მ m	25.2	
28	კუთხოვანა 40X40X3mm Angle 40X40X3mm	მ m	26.12	
29	მილკვადრები 40X40X3 Square miles 40x40x3	მ m	2.52	
30	გლანული დ-6.5მმ rolled diameter-6.5mm	ტონა Ton	0.009	
31	ანგამები, საკეტი Hinges, lock	კომპი Com.	2.00	
32	ჭიშკრის მოწყობა პლასტმასის გარსით დაფარული 4მ მჭიდროდ მჭიდროდ უჯრა 6X6 დიამეტრის „პლასტმასის“ მოწყობა To arrange a gate by the Plastic-coated wire grid, cell 4mm pvc	მ <sup>2</sup> M <sup>2</sup>	12	
33	პლასტმასის გარსით დაფარული მჭიდროდ დაფარული 4მ მჭიდროდ უჯრა 6X6 დიამეტრის არასაკლები 1.2მ The Plastic-coated wire grid diameter-4mm pvc isolation no less 1.2mm	მ <sup>2</sup> M <sup>2</sup>	12	
34	მოსამკვირვებელი მჭიდროდ pvc დ-3მ Attached wire pvc diameter-3mm	მ m	0.24	

შ.პ.ს. „ბეო“

ქ. გორში სპორტული მინი მოედნების რეაბილიტაციის სამუშაოები  
Rehabilitation works of mini playgrounds in Gori

ფურცელი  
paper

ღობის მოწყობა

ელიოზიშვილის ქუჩის მიმდებარე

7-1-1