

საქართველო

აღვნიშნის მუნიციპალიტეტის დ. ავნიშაში მესხეთის №4-ში ხუთსართულიანი
საცხოვრებელი ჯორჯუნის სარემონტო-სარეაბილიტაციო სამუშაოების
პროექტი

შპს ნაინი2009

განმარტები ბარათი

უსკინძის მუნიციპალიტეტის დ. უსკინძაში მესხეთის №4-ში ხუთსართულიანი საცხოვრებალი ჯორჯუნის სარემონტო-სარეაბილიტაციო სამუშაოების პროექტი

შედგენილია უსკინძის მუნიციპალიტეტის დაქვეითით.

პროექტი შედგენილია მოქმედი ნორმებისა და წესების შესაბამისად დაგვიტის მოთხოვნისა და ადგილობრივი ადგილობრივი პირობების გათვალისწინებით.

ოქიანის სახარჯთაღრიცხვო დოქუმენტაცია შედგენილია 2016 წლის IV კვ ფასების დონეზე გვერდობის შემფასებელთა ჯგუფის მიერ დამუშავებული საგვერდო რეკონსტრუქციის საფუძველზე და ადგილობრივი ფასების გათვალისწინებით.

წინამდებარე პროექტით გათვალისწინებულია უსკინძის მუნიციპალიტეტის დ. უსკინძაში მესხეთის №4-ში ხუთსართულიანი საცხოვრებალი ჯორჯუნის სარემონტო-სარეაბილიტაციო სამუშაოები.

საპროექტო შერევა ხუთსართულიანია. ბლოკის ოთხკუთხედიანი სახარჯით.

პროექტი ითვალისწინებს:

1. თხივა ფასადიდან, ნოთხალებიდან, ჯარნიშიდან დ აპნის ჯარიდან დაზინაებული ნაღის ჩამოყრას, დეკორატიული ქვიშა-ცემების ხსნარით შეღისვას. და მთლიან ფასადების შეღისვას წყალ-ემლის საღისავით 2-ჯარ სრულ დაფარვად. ფასადის ფარი შერეული იქნას შემყიდვალთან ერთად (იხ. ნახაზები)

2. ორივე საღისავლოდას ჯადღებიდან ჯიბის ბაქებიდან და მარჯებიდან დაზინაებული ნაღის ჩამოყრას ლისვას გაქით, შეფითხვანს და შეღისვას 1.5მ-ის სიმაღლეზე ჯათოვანი საღისავით. დარქინილი ნაღის წყალ-ემლის საღისავით. აგრეთვე სახაღარების მოყრას და რინის მოქირის და ჯასარების გვერდის და შეღისვას ჯათოვანი საღისავით. საღისავლოს შესავლელის რინის ჯარების მოტაჟს (იხ. ნახაზები)

3. წყალსარები მიღების მოყრას დაგრქალვას მიღის დონეზე D=150 მმ) მოთუთაებული თუქის მიღებით მთლიანი დასაბაბალი მიღის სიგრქი L=20 მრქ.მ.

4. 7-6 ფასადის მხარის დაზინაებული ბაბონის საფარის მოხსნას და სემონაქირწყლის მოყრას (იხ. ნახაზები)

5. 1-ი დექის გადაქვეთაჟა 0.0-3.9 9.8-13.2 და 6-ი დარქაჟა 0.00-3.9 ნიშნულზე საქირო სვების გამაგრების სამუშაოები არმაბურის ბადით. გაშისვლდის ჯადღები დამაგრდის არმაბურის ბადეები დამონოლითდის მ-300 მარქინი ბაბონით (იხ. ნახაზები)

პროექტის შემადგენლოჯა:

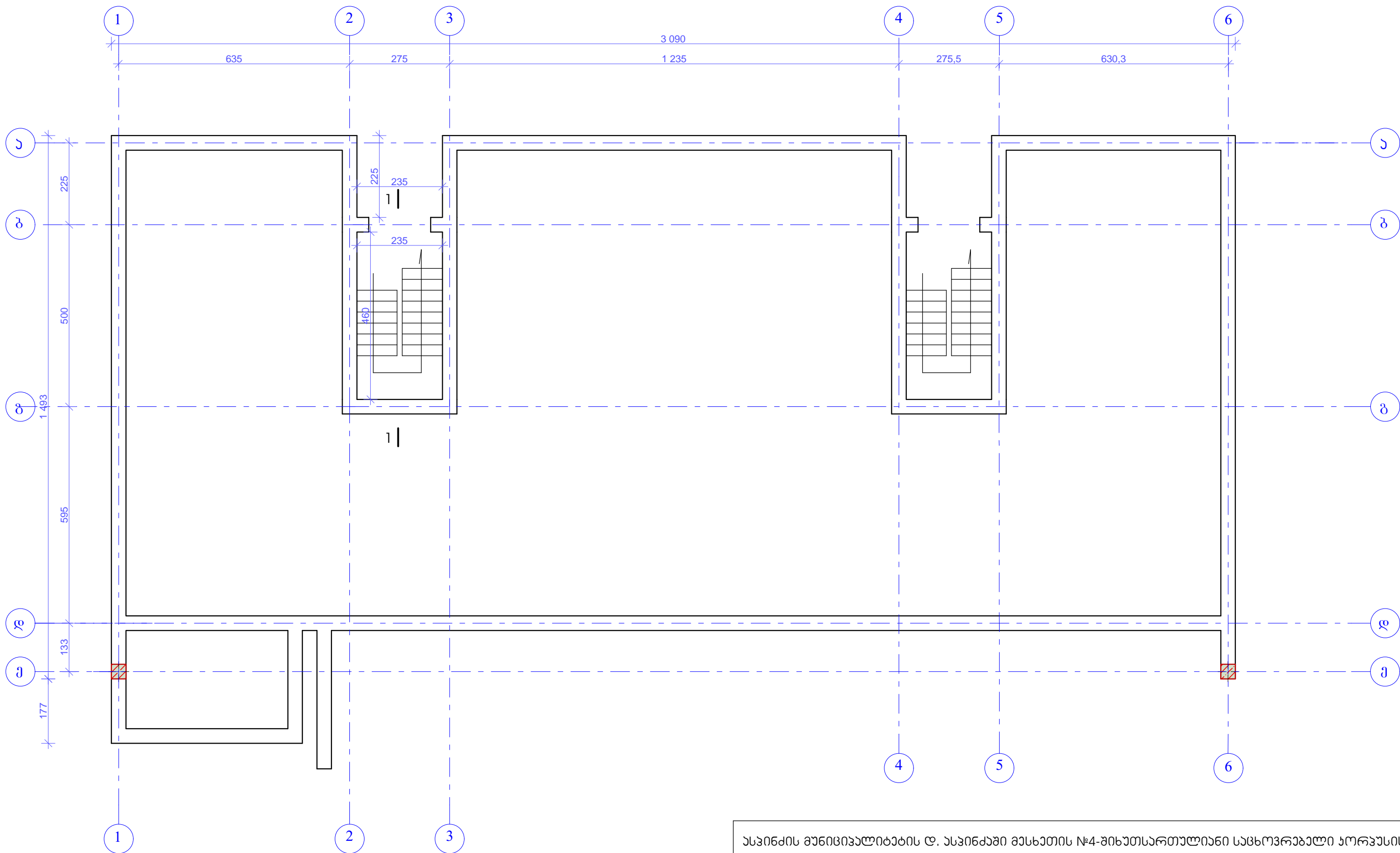
1. ა-1 განმარტებითი ბარაბი
2. ა-2 გვერა
3. ა-3 ფასადი ა-ი; ბ-ი.
4. ა-4 ფასადი 6-1
5. ა-5 ფასადი 1-6
6. ა-6 ჯრილი 1-1
7. ა-7 სვების, ჯადღის გამაგრება არმაბურის ბადით
8. ა-8 შემონაქირწყლი

შენიშვნა:

გარე ფასადის ქვიშა-ცემებით ლისვა დაზინაებული შემყიდვალთან შეთანხმებით დაზინაებული ნაღის ჩამოყრის შემდებ.

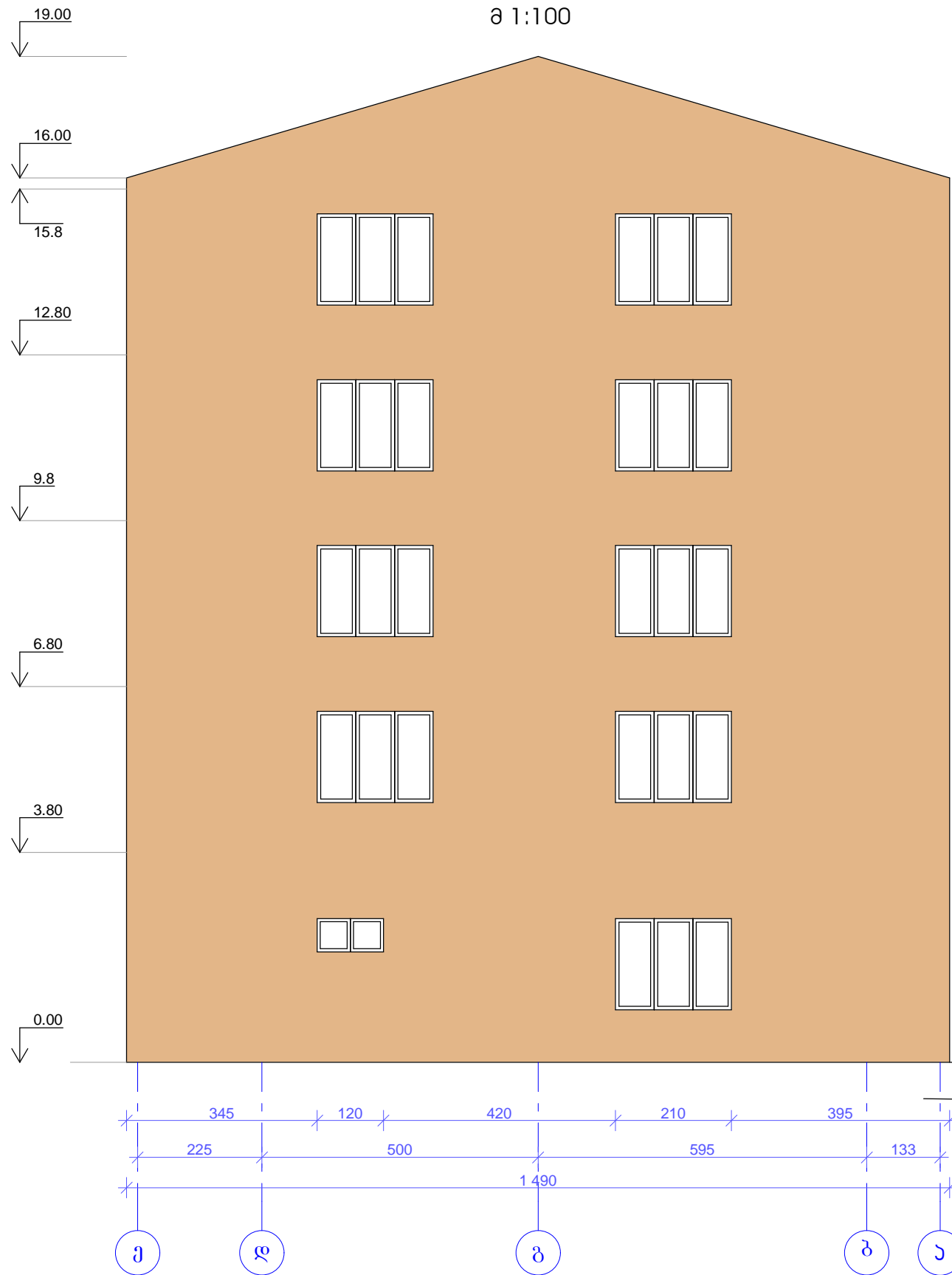
ახალქალაქის მუნიციპალიტეტის სოფ .ქარნახის საბავქვო ბადის გვერდობის პროექტი					
			სბადია	ფარმა-ი	ფარცლაბი
შასრულა:		ი. ჯადგინიქა	პროექტი	ა-1	
შამონვა:		ი. ჯადგინიქა	განმარტებითი ბარათი		
			შპს ნაისი2009		

გეგმა
 1:100



ასპინძის მუნიციპალიტეტის დ. ასპინძაში მესხეთის №4-შიხეთსართულიანი საცხოვრებელი უბრუნის სარემონტო-სარეაბილიტაციო სამუშაოების პროექტი					
შეასრულა:		ი. ზაღზინიძე	გეგმა	სტადია	ფურცელი
შეამოწმა:		ი. ზაღზინიძე		პროექტი	ა-2
				შპს ნაისი2009	

ფასადი ა-ა
მ 1:100



ა-ა ფასადი

- 1. ფასადი-----227.9 მ²
- 2. ნაოთხალები-----10.64 მ²
- 3. ხარნიზი-----0.0 მ²
- 4. ზეპირკველი-----0.0 მ²

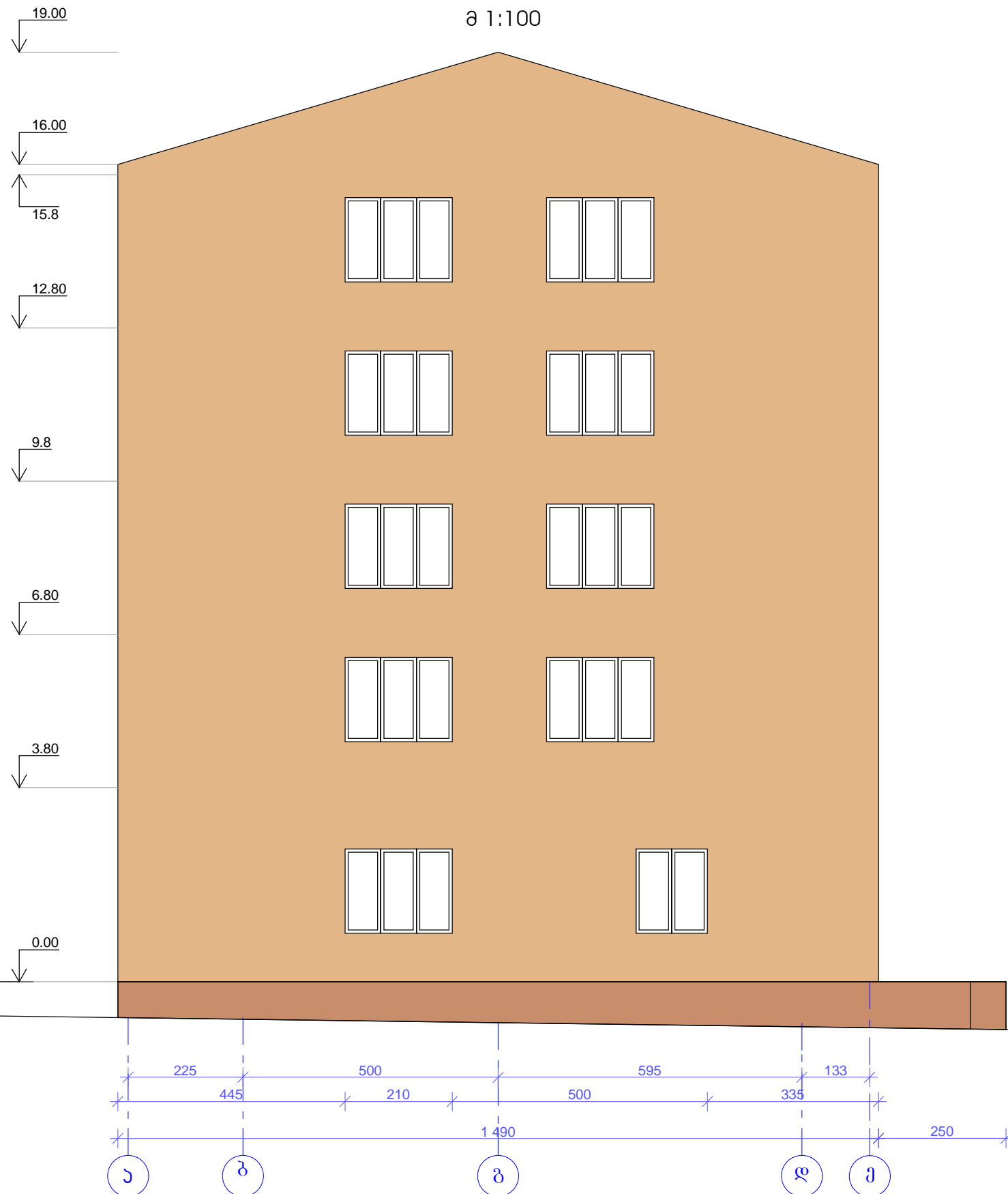
ა-ა ფასადი

- 1. ფასადი-----226.3 მ²
- 2. ნაოთხალები-----11.01 მ²
- 2. ხარნიზი-----0.0 მ²
- 3. ზეპირკველი-----14.28 მ²

სულ ფასადები:

- 1. ფასადი-----1358.5 მ²
- 2. ნაოთხალები-----91.4 მ²
- 3. ხარნიზი პიკნის ჰარი-----219.1 მ²
- 4. ზეპირკველის ლესვა-----38.7 მ²

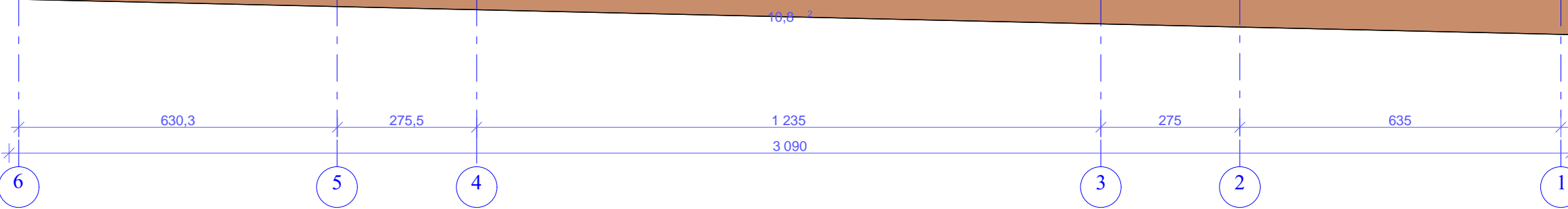
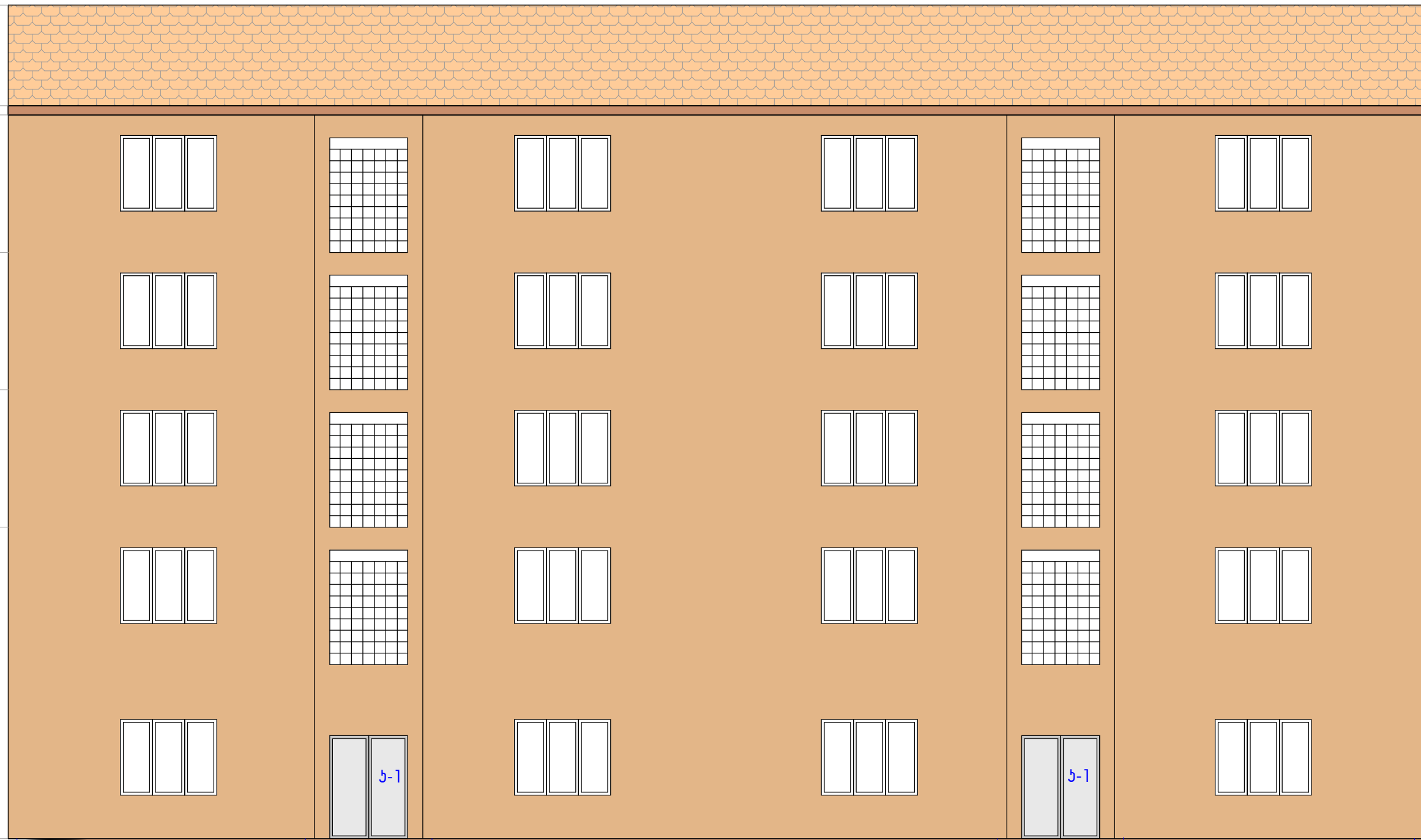
ფასადი ა-ა
მ 1:100



ასპინძის მუნიციპალიტეტის დ. ასპინძაში მასხეთის №4-შიხუთსართულიანი საცხოვრებელი ჯორჯუსის სარემონტო-სარეაბილიტაციო სამუშაოების პროექტი

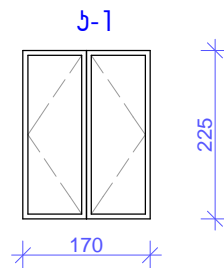
შეასრულა:	ი. ზაღზინიძე	ფასადი ა-ა; ა-ა	სტადია	ფურცელი	ფურცლები
შამოწმდა:	ი. ზაღზინიძე		პროექტი	ა-3	
			შპს ნაისი2009		

ფასადი 6-1
მ 1:100



- სულ ფასადები:
1. ფასადი-----1358.5 მ²
 2. ნაოთხალაბი-----91.4 მ²
 3. ხარნიხი აივნის ჰარი-----219.1 მ²
 4. ზაქირაქვალის ლასვა-----38.7მ²

- 6-1 ფასადი
1. ფასადი ----- 387.3 მ²+142.2=529.5მ²
 2. ნაოთხალაბი -----34.95 მ²
 2. ხარნიხი და შუბლი სადრბ. ჰარი----- 26.1 მ²
 3. ზაქირაქვალი -----10.8 მ²
- შენიშვნა: ფასადების მოწოდებაში შესაძლებელია სადარბაზოების ადგილების მოწოდება

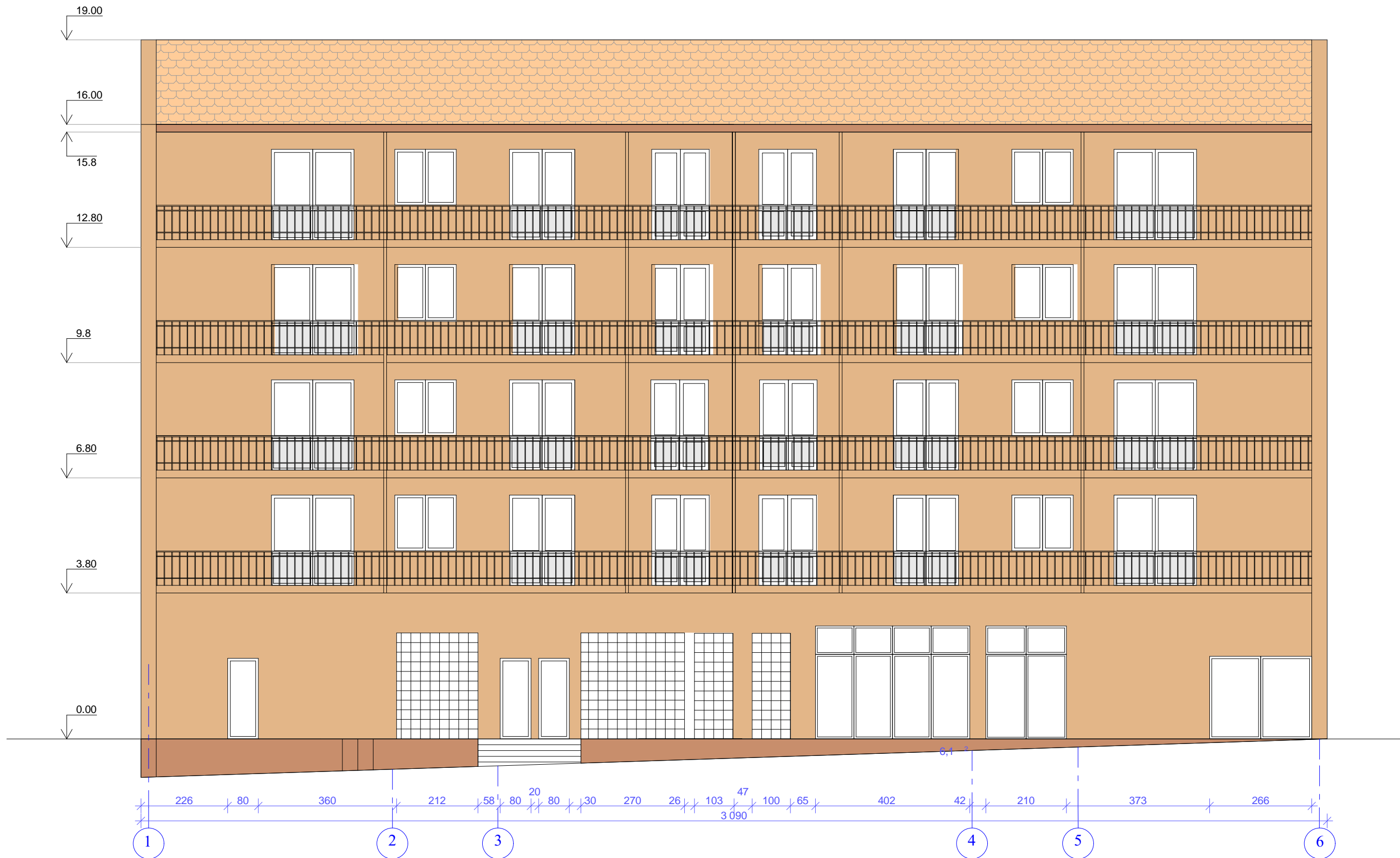


სარბაზოს რაინის ხარი ჯ-1 2 ცალი-7.7 მ²

			სტადია	ფურცელი	ფურცლები
შეასრულა:		ი. ზაქირაქვალი	პროექტი	ჯ-4	
შეამოწმა:		ი. ზაქირაქვალი	შპს ნაინი2009		
ფასადი 6-1					

ფასადი 1-6

მ 1:100



სულ ფასადები:

- 1. ფასადი-----1358.5 მ²
- 2. ნაოთხაღები-----91.4 მ²
- 3. ხარნიზი აივნის ჰარი-----219.1 მ²
- 4. ზეპირკველის ლასვა-----38.7მ²

1-6 ფასადი

- 1. ფასადი-----374.8 მ²
- 2. ნაოთხაღები-----34.8 მ²
- 3. ხარნიზი აივნის ჰარი-----193 მ²
- 4. ზეპირკველის ლასვა-----13.7მ²

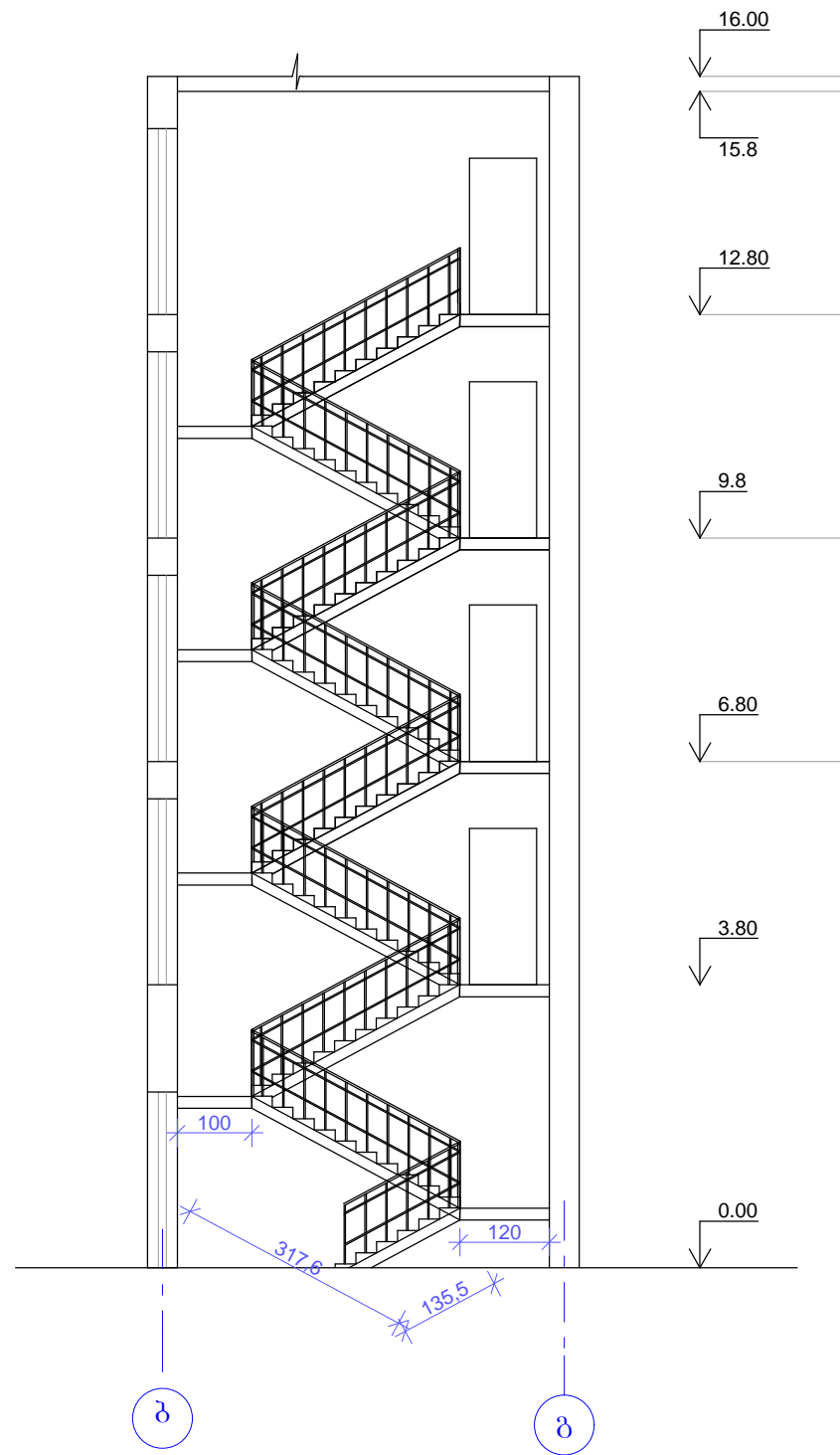
1-6 ფასადი რაინის ფრაგმენტების შეღებვა

- 1. აივანი გათხრობა-----142.0 მ²

ასპინძის მუნიციპალიტეტის დ. ასპინძაში მასხეთის №4-მუხრანის საცხოვრებელი უბანის საკომუნო-სარეაბილიტაციო საფუძვლის პროექტი

მასშტაბი:	0. ზედგინიძე	ფასადი 1-6	სტადია	ფურცელი	ფურცლები
შემამუშავა:	0. ზედგინიძე		პროექტი	ა-5	
			შპს ნინო2009		

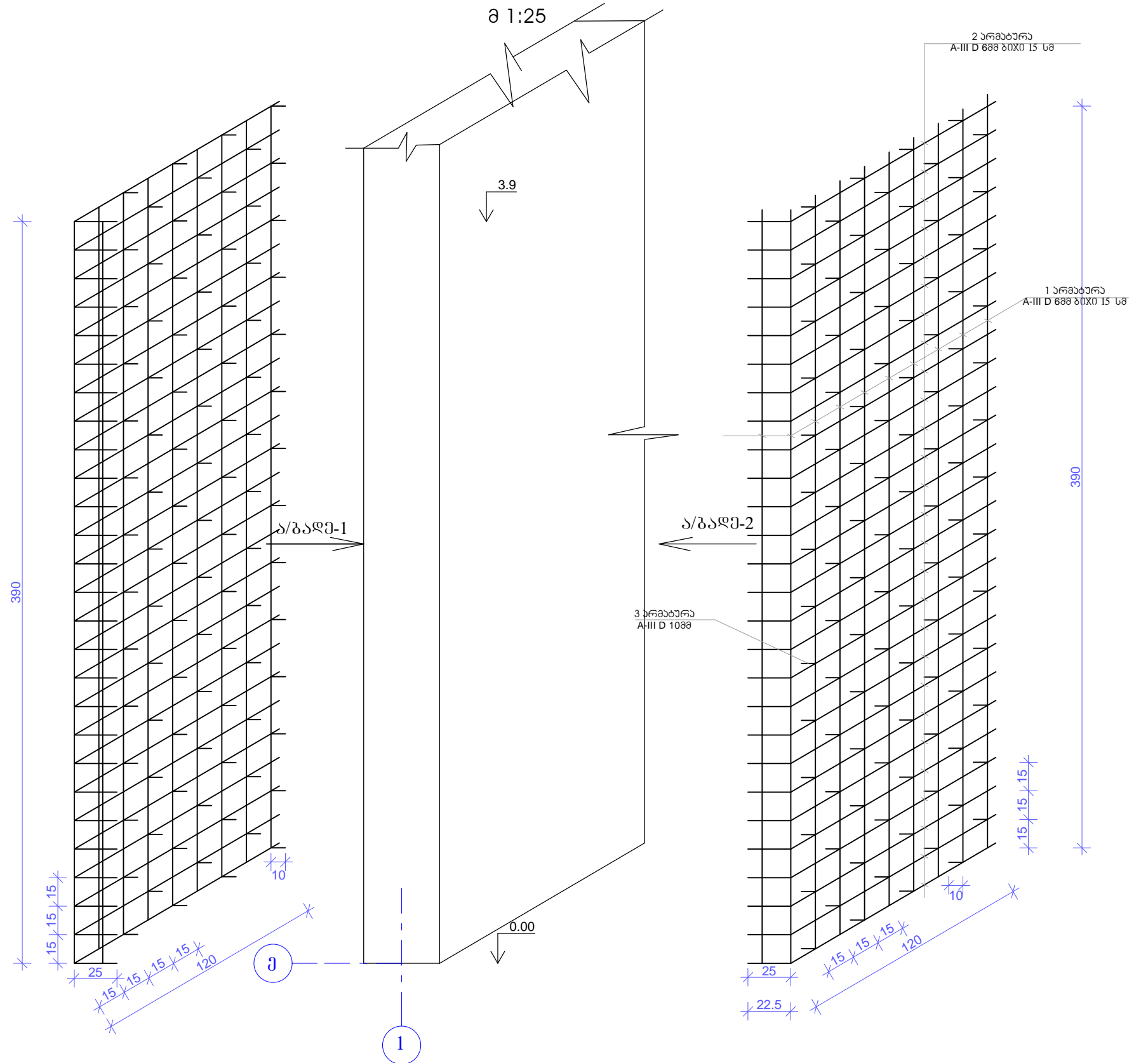
ჰრილი 1-1
მ 1:100



- უბის უჯრადი
1. აედლები-----173.6 მ²
 2. ნაოთხლები-----14.2 მ²
 3. უბის უჯრადის მარჯობის ბაქების და ჰარი--66.5 მ²
 4. მოაჯირის სახელური--27.0 მ²
 5. მოაჯირი---29.0 მ²

შენიშვნა: ყველა მოცულობა მრავლობა ორზე

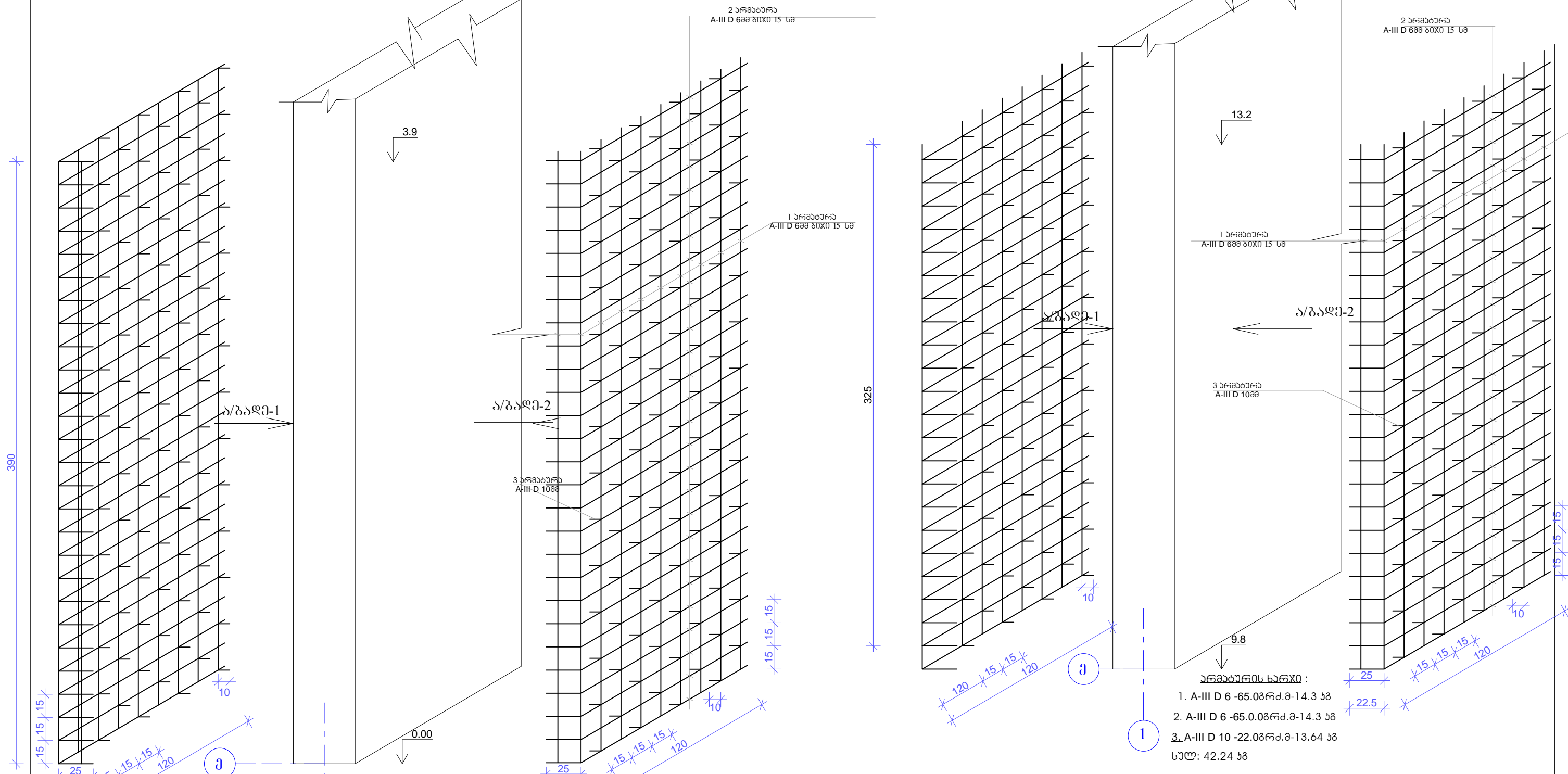
სკების ხედლის გააგრძელება არმატურის ხაზით ე-1 ღერძის ჰვითაზა 0.0-3.9 ნიშნულზე



არმატურის ხარჯი :

1. A-III D 6 -79.0მ².მ-17.38 მ³
 2. A-III D 6 -79.0მ².მ-17.38 მ³
 3. A-III D 6 -27.0მ².მ-16.7 მ³
- სულ: 51.9 მ³

			სტატია	ფურცელი	ფურცლები
შეასრულა:		ი. ზაღზინიძე	პროექტი	ა-6	
შეამოწმა:		ი. ზაღზინიძე	შპს ნაისი2009		
ჰრილი 1-1					



- არმატურის ხარჯი:
1. A-III D 6 -79.08რძ.მ-17.38 ხ8
 2. A-III D 6 -79.08რძ.მ-17.38 ხ8
 3. A-III D 6 -27.08რძ.მ-16.74 ხ8
- სულ: 51.9 ხ8

- არმატურის ხარჯი:
1. A-III D 6 -65.08რძ.მ-14.3 ხ8
 2. A-III D 6 -65.08რძ.მ-14.3 ხ8
 3. A-III D 10 -22.08რძ.მ-13.64 ხ8
- სულ: 42.24 ხ8

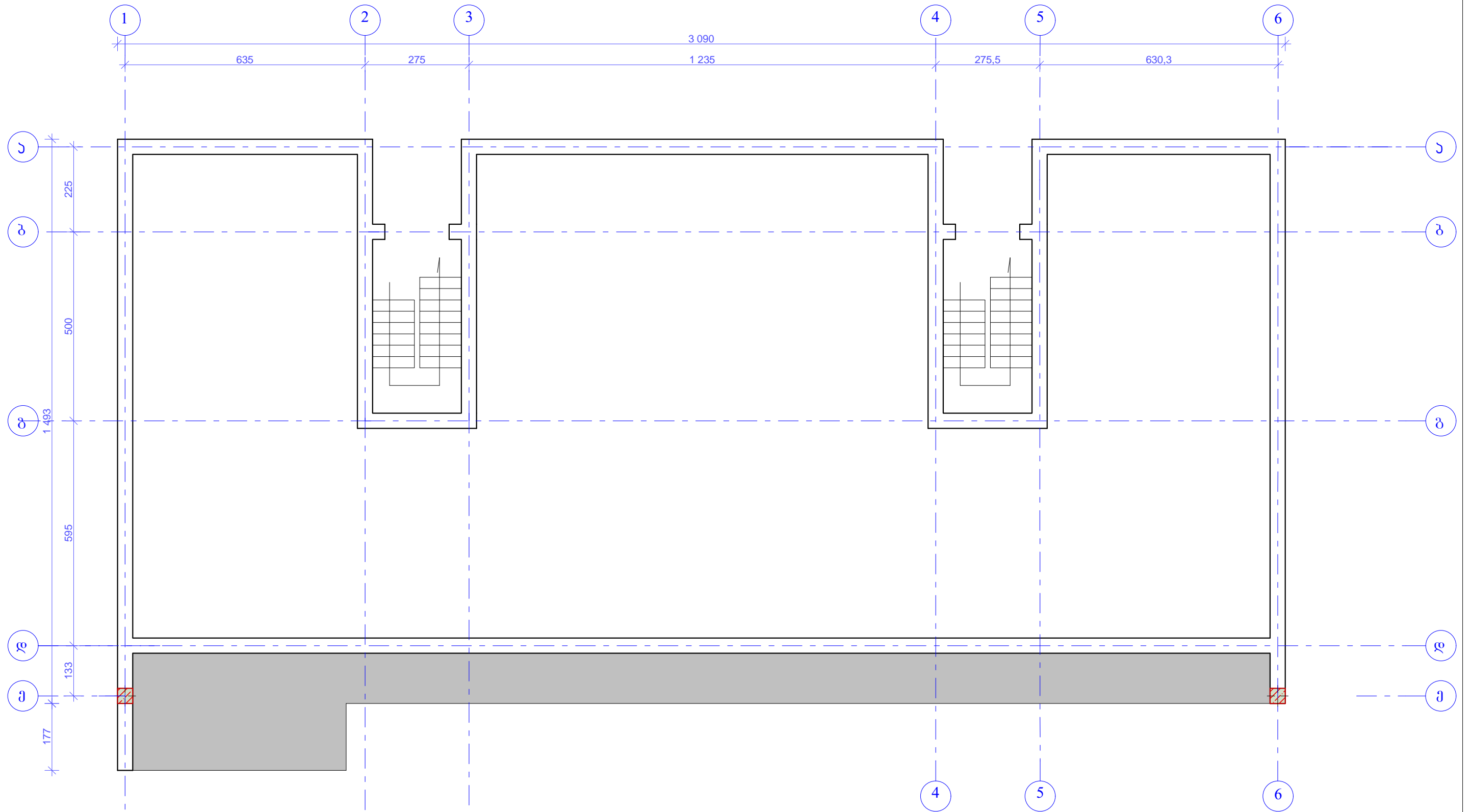
სპინდის მუნიციპალიტეტის ტ. სპინდის მესხეთის №4-შიხუღესართუღანი სცხოსრუბუღი ჟორჟუსის სარემონტო-სარუბიღიბუღიო სუბუღოუბის ჳროუქი

სუბუღი	ფურცუღ-ი	ფურცუღუბი
ჳროუქი	2-7	
მზს ნაისი2009		

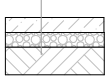
მუასრუღა:	ი. ზუღზიღიბუღი	სვების, ხედლის გამაგრება არმატურის ბაღით
მუამონღა:	ი. ზუღზიღიბუღი	

შემონაირსყლის გეგმა 1-6 ლარქა

მ 1:100



წრილი
გატონი მ-200
ქვისა-ხრახი 10სმ
დაბაჟვნილი გრუნტი



შემონაირსყლი
შემონაირსყლი --50.0 მ²--5.0 მ³

ასპინძის მუნიციპალიტეტის დ. ასპინძაში მესხეთის №4-შიხუთსართულიანი საცხოვრებელი ჯორჯანის სარემონტო-სარეაბილიტაციო სამუშაოების პროექტი					
შეასრულა:	ი. ზაღზინიძე	შემონაირსყლი	სტადია	ფურცე-ი	ფურცლები
შეამოწმა:	ი. ზაღზინიძე		პროექტი	ა-8	
			შპს ნაინი2009		