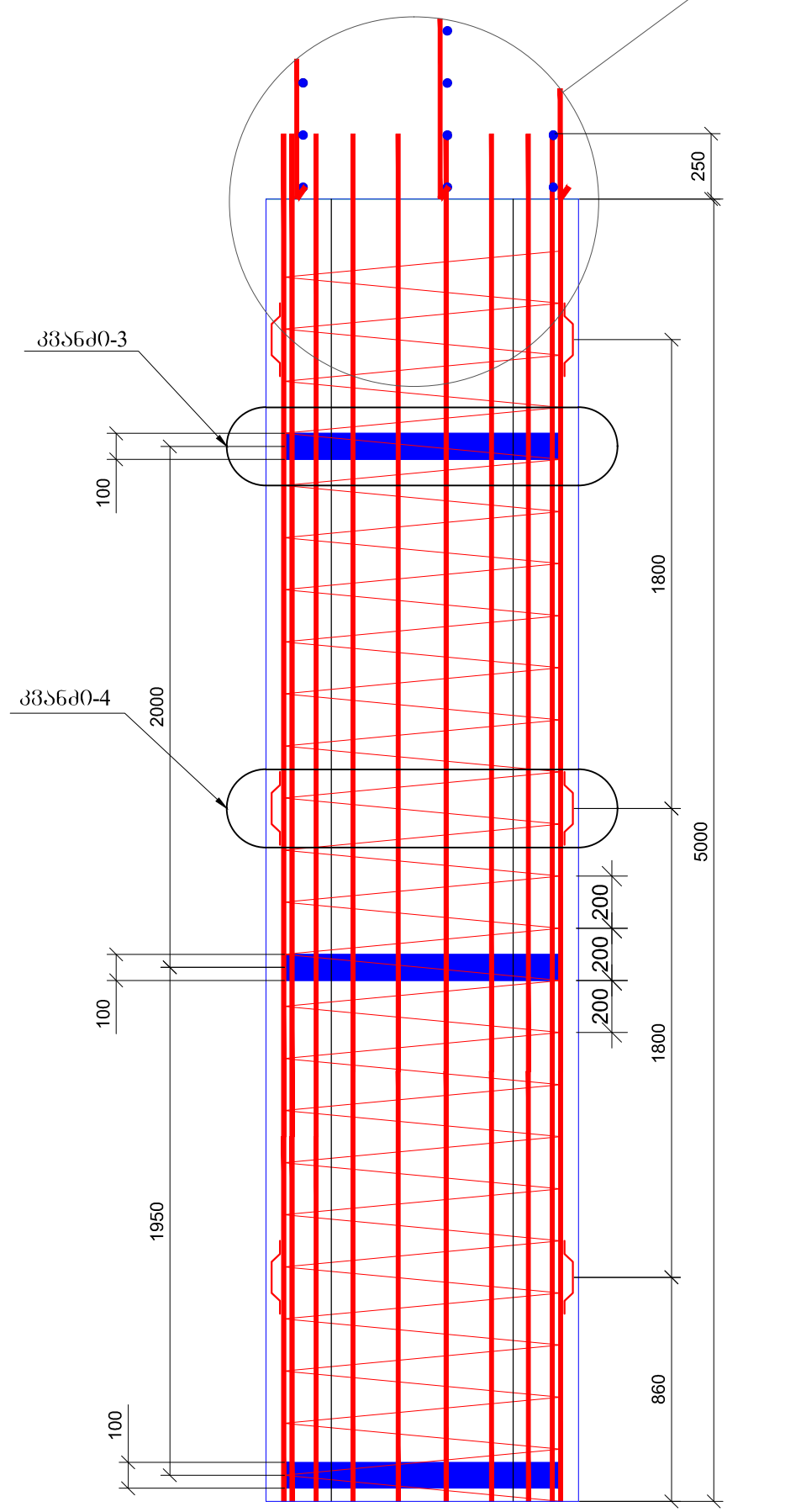
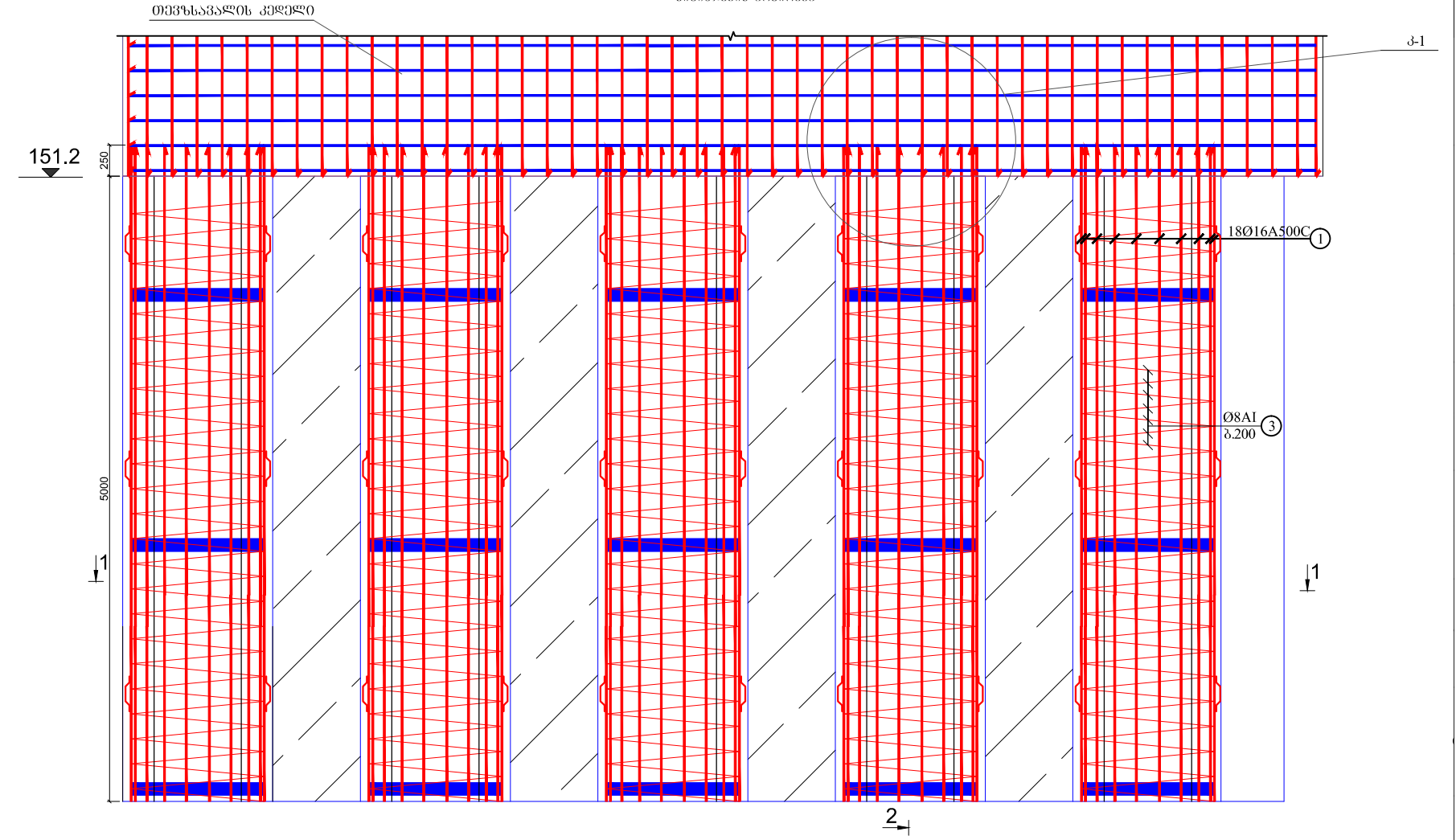


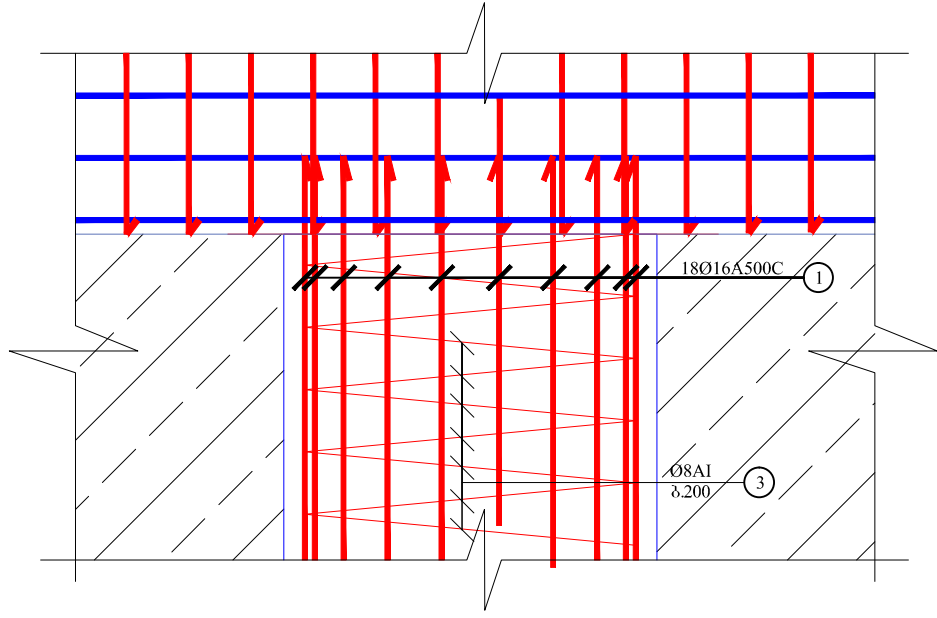
გლოკი "უ" ზრილი 2-2
მ 1:25



გლოკი "უ" ზრილი 2-2
სიბრტყის არმირება



გლოკი "უ" კვანძი 1
მ 1:25



შენიშვნა:
1. კვანძი-3, კვანძი-4 იხილეთ უპრეცედი ST-46.

მასალის სპეციფიკაცია, გლოკი "უ".

პონსტრ. დასახ.	კოეფ.წ	ლით.პროფილი	ГОСТ	სიგრძე (L) მმ	რაოდ. (n)	Lxh (მ)	წონა (კგ)	რაოდ. არმირებული სიმ(N)	რაოდ. არა არმირებული სიმ(N)	წონა (კგ)	ბეტონი B30
სიბრტყე	1	Ø 16	A500C	5250	18	94,5	149,3	5	4	746,6	51,00
	2	Ø 16	A500C	300	18	5,4	8,5			42,7	
	3	Ø 8	AI	94300	1	94,3	37,2			186,2	
	4	- 6 X 100 X	3292	8568-77*	3292	3	9,9			46,5	
ჯამი							241,6			1208,0	51,00

სახლის მდებარეობა

გლოკი "უ": კვანძი 1, ზრილი 2-2, სიბრტყის არმირება.

ამბოჯი კვანძი განსაზღვრული სახაზო

ST-38, ST-46.

1		
2		
3		

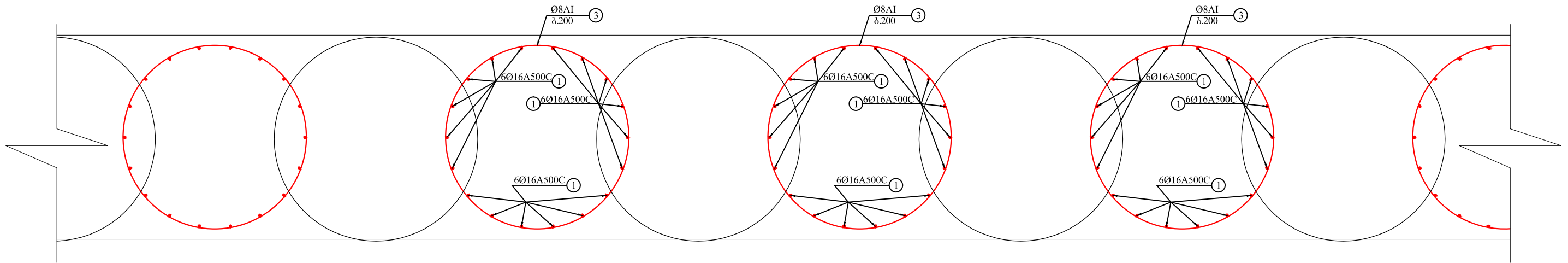
შეამუშავებია	ი. ლაბაძე
მშ. ინჟინერი	კ. ორბელიანი
შეამუშავებია	მ. ხარაზიანი
შეამუშავებია	ა. მარულიანი
შეამუშავებია	რ. სპინდიაშვილი

სახლის მდებარეობა, სიბრტყის არმირება

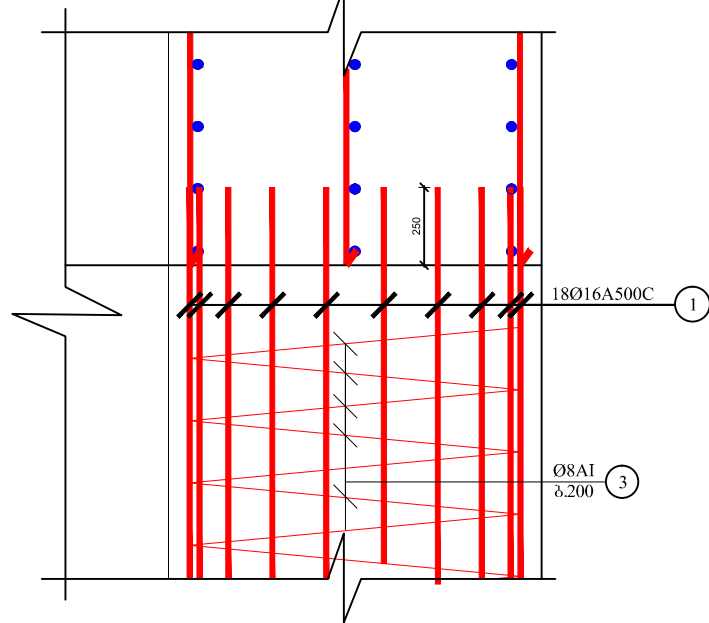
სიბრტყის არმირების საფუძვლიანი სიბრტყის საფუძვლიანი რეკონსტრუქცია

მასშტაბი: 1:20
ფურცელი: A-3
სახლი: ST-45

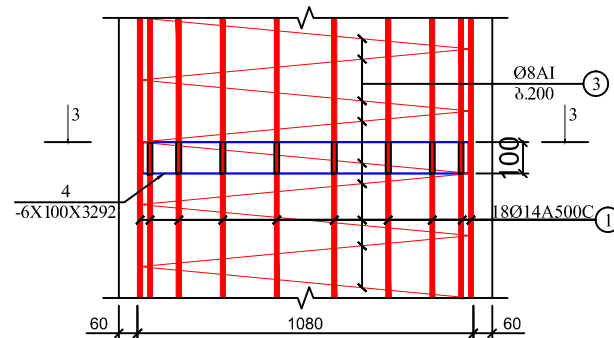
გლობი "ე" ჰრილი 1-1
მ 1:25



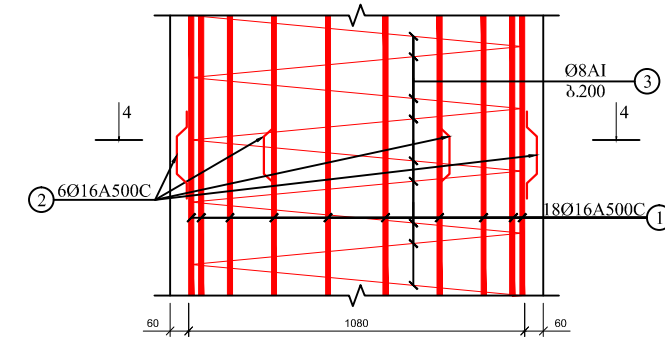
გლობი "ე" კვანძი 2
ხიზივხისა ღა თივხისკვლის კოვლის შვიტივხა
მ 1:25



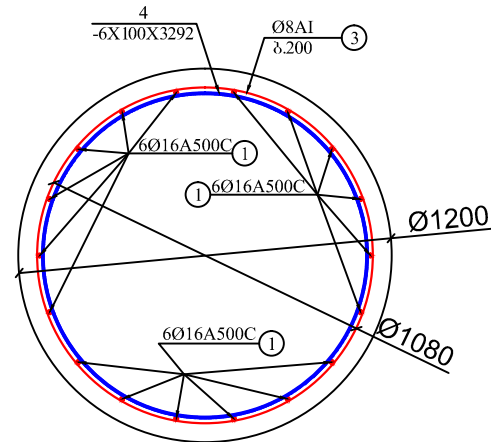
გლობი "ე" კვანძი-3
მ 1:25



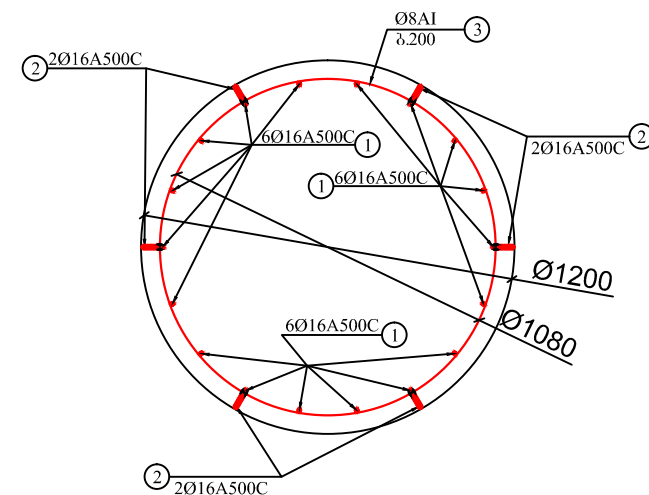
გლობი "ე" კვანძი-4
მ 1:25



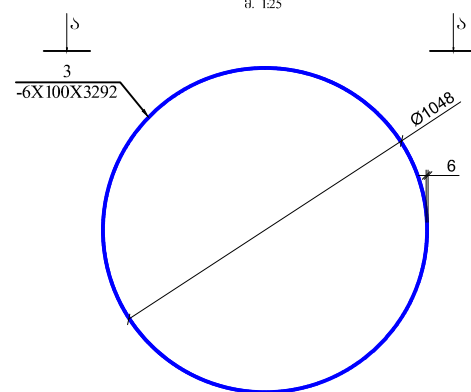
3-3
მ 1:25



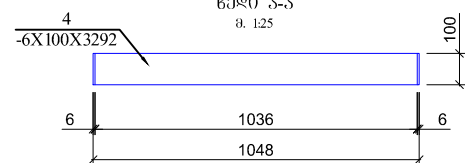
4-4
მ 1:25



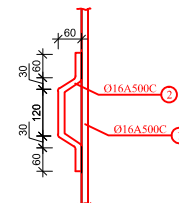
კოვხ.-4
მ 1:25



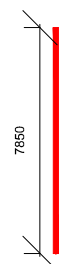
ხილი ა-ა
მ 1:25



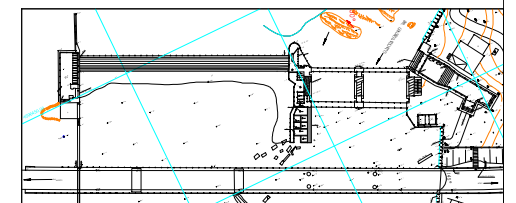
კოვხ.-2
მ 1:20



კოვხ. 1
მ 1:25



შენიშვნა:
1. მასალის სპეციფიკაცია იხილეთ უბრცელი ST-45.



ნახაზის რასხეურება	
გლობი "ე" კვანძი 2, კვანძი 3, ჰრილი 1-1, ჰრილი 3-3, კვანძის ხიზივხისკვლისა.	
ამხილავს შრომა განახლებული ნახაზები	
ST-38, ST-45	
1	
2	
3	
რედაქტორი	ი. ბარბაქაძე
მხ. ინჟინერი	ა. ორბელიანი
შეამოწმებელი	ა. მამულაძე
შეამოწმებელი	რ. სურგულაძე
შეამოწმებელი	მ. ხაბაძე
სამშენობლო, ხელოს მუშისკვანძები	
ხელოს-სამშენობლო საოფისის სინამდის სამუშაო ნაგებობის რასხეურება	
მასშტაბი: 1:20	ფურცელი: A-3
ნახაზი	ST-46