

ი.მ. ნათელა ლომსაძე

ქ . მ ც ხ ე თ ა

საპ. კოდი 720705265

შპს „საქართველოს ფოსტა“

გ ა ზ მ ო მ ა რ ა გ ე ბ ა

2016 წ.

არსებული ბაზის მრიცხველი -G-4T  
ლითონის ყუთით

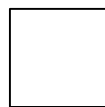
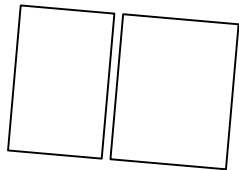
მიერთება ღაბ. წნევის ბაზსაღენთა6  
d=15 x 25 h=0.58.

შპს  
„სამართიველოს  
ფოსტა“

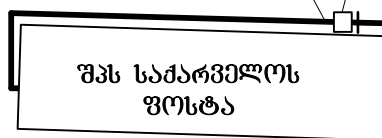


არსებული ბაზის მრიცხველი

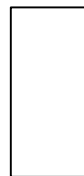
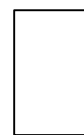
G-4T ლითონის ყუთით



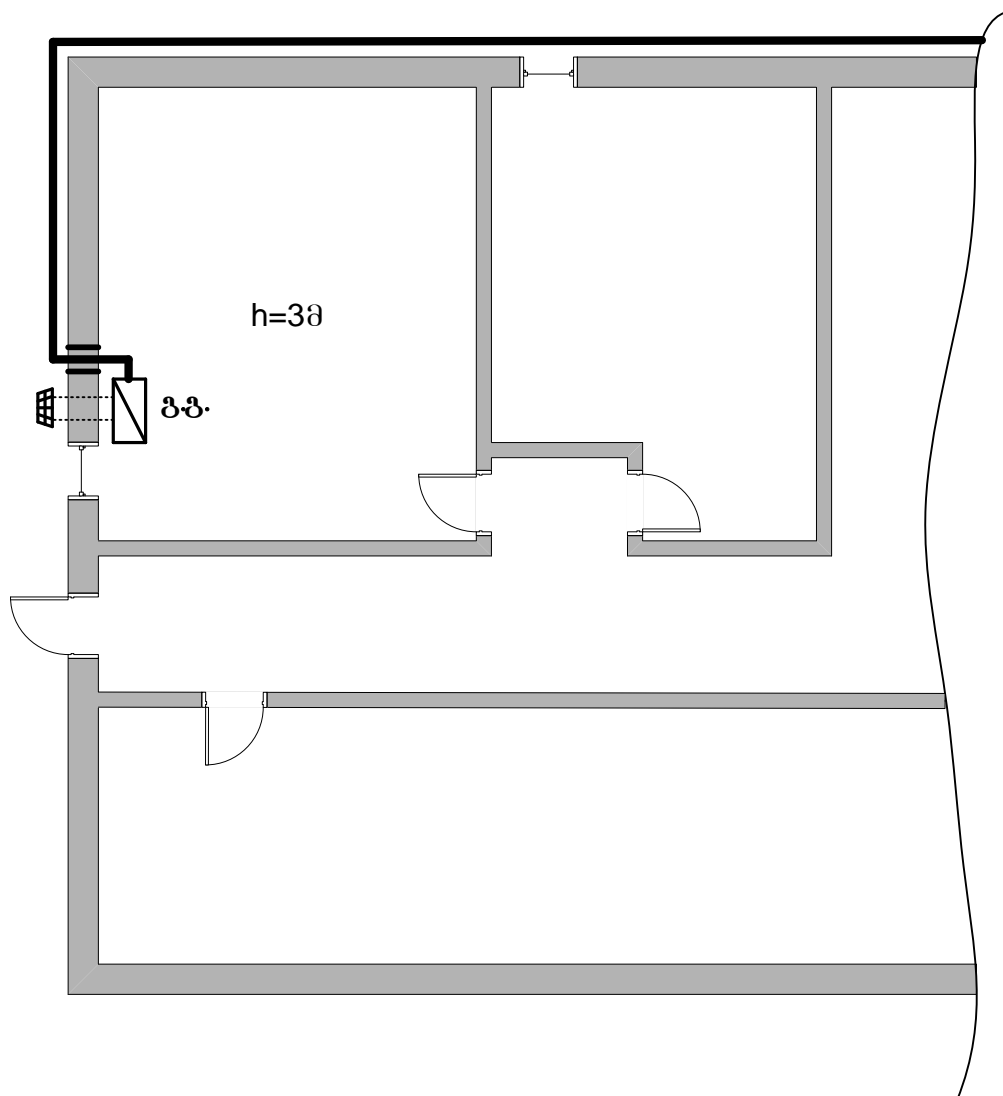
მიერთება ღაბ. წნევის ბაზსადენთან  
d=15 x 25 h=0.5მ.



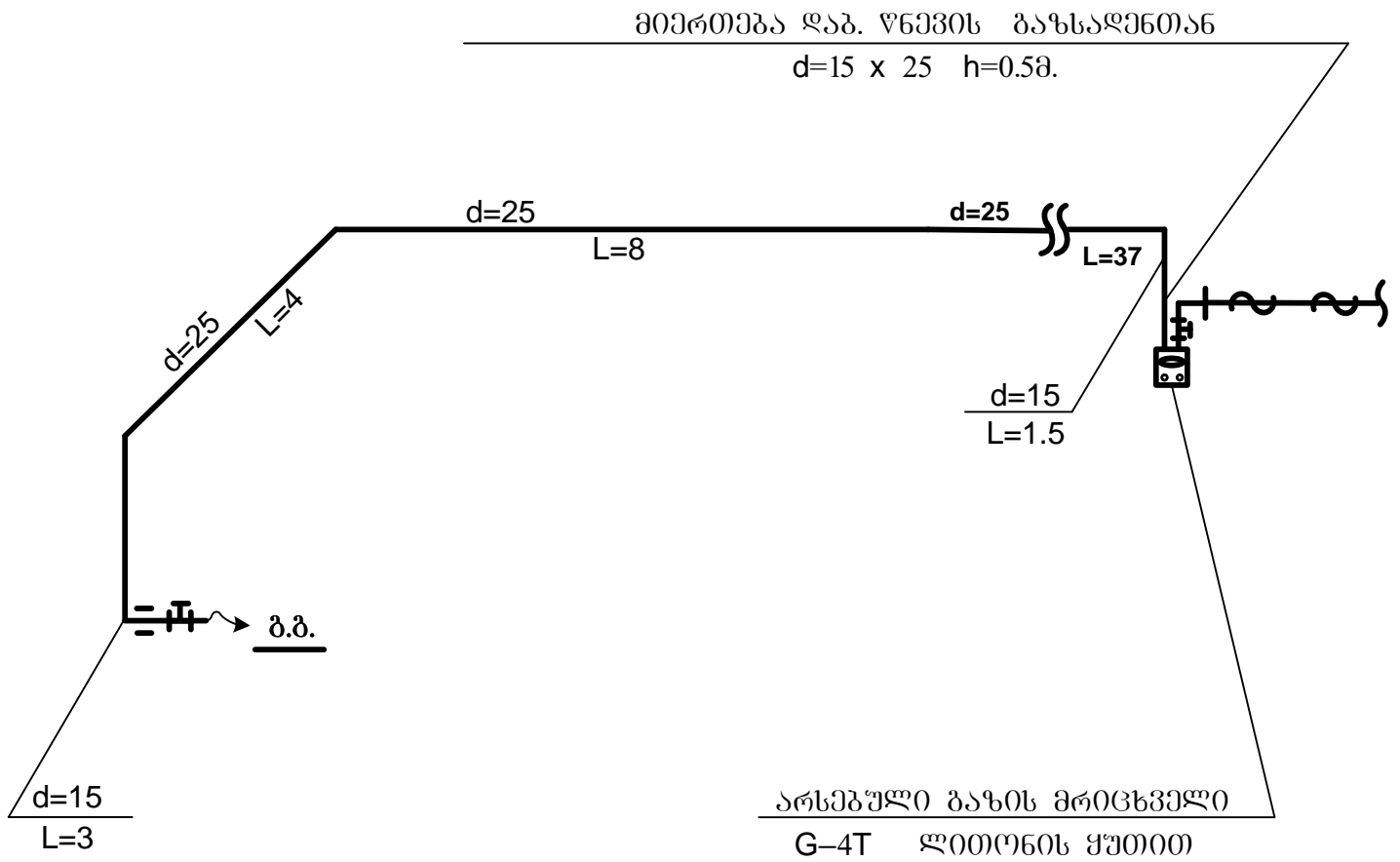
შპს საქარველოს  
ფოსტა



I სართულის გეგმა მ. 1:100



# გაზბაჟვანილობის აქსონომეტრია მ.1:100



## განმარტებითი ბარათი, შენიშვნები

1. წინამდებარე პროექტი გამოშვებულია ი.მ. ნათელა ლომსაძეს მიერ
2. შენიშვნის \_\_\_\_\_ გაზმომარაგება ხორციელდება ქშნაში \_\_\_\_\_ გამაგალი დაბ. წნევის ქსელიდან.
3. გაზის ხარჯი შენიშნაში \_\_\_\_\_ შეადგენს  $q = 0.9 \text{ მ}^3/\text{სთ}$ .
4. წნევის კარგვა უშორესი ხელსაწყოდან, მკვებავ გაზსადენში შეჭრამდე არ უნდა აღემატებოდეს 35 მმ. წყ. სე-ს.
5. გაზგაყვანილობის დიამეტრი შერჩეულია გათბობის, ცხელი წყალმომარაგების და გაზის ქურის ხარჯის გათვალისწინებით.
6. გაზის ხელსაწყოების დაყენება და გაზსადენის მონტაჟი შესრულებული იქნას თანახმად სნ. და წ. 2.04.08.87 წ.
7. პროექტიდან ყოველგვარი გადახვევა შეთანხმებული იქნას საპროექტო ჯგუფთან სამონტაჟო სამუშაოების დაწყებამდე.
8. სამზარეულოს და საქვების კარები უნდა იღებოდეს გარეთ, სათავსო სადაც დამონტაჟებულია გაზის ხელსაწყოები უნდა გაუკეთდეს გასანიავებელი სარკმელი.
9. პროექტი ითვალისწინებს ეზოს ქსელის, შენობის შიდა და გარე გაყვანილობის, გაზის ქურის, გამდინარე წყალგამაცხელებელის და გათბობის ქვების გაზზე გადაყვანას.
10. პროექტი გამოშვებულია ფურცლად, ყველა მოქმედი სამშენებლო წესების და ნორმების დაცვით.
11. იმის გამო, რომ მოხდეს მოხმარებული გაზის ზუსტი აღრიცხვა აუცილებელია ბინებში დამონტაჟებული იქნეს სახელმწიფო სტანდარტებით გათვალისწინებული მრიცხველები.
12. ღიად გამაგალი გაზსადენი და საყრდენები შეიღებოს ზეთოვანი საღებავით 2- ჯერ
13. გაზსადენის ასვლები და დაშვებები დაზუსტდეს ადგილზე, სამონტაჟო სამუშაოების წარმოების პროცესში.
14. გაზმომარაგების სისტემის ობიექტები მშენებლობის დაწყების წინ დამკვეთის მიერ რეგისტრირებულ უნდა იქნეს შესაბამის უწყებაში.
15. დამკვეთი ვალდებულია, მის მიერ შექმნილ მასალებზე და გაზის ხელსაწყოებზე, შემსრულებელს წარუდგინოს ხარისხის დამადასტურებელი სერტიფიკატი.

№:	გეგმაზე	აქსონომეტრია	დასახელება
1	გ. ქვ.		გათბობის ქვაბი
2	გ. ბ. წ.		გაზის გამდინარე წყალგამაცხელებელი
3	გ. მ. წ.		გაზის მოცულობითი წყალგამაცხელებელი
4	გ. რ.		გაზის რადიატორი
5	გქ. 4		გაზის ქურა 4-სანთურიანი
6			არსებული მიწისქვეშა დაბალი წნევის გაზსადენი
7			არსებული მიწისქვეშა საშუალო წნევის გაზსადენი
8			არსებული საჰაერო დაბალი და საშუალო წნევის გაზსადენი
9			დაპროექტებული საჰაერო დაბალი და საშუალო წნევის გაზსადენი
10			გარცმის მილი
11			გამომრთველი ონკანი
12			აზბოცემენტის საკვამლე მილი
13			აზბოცემენტის სავენტილაციო მილი
14			გაზის მრიცხველი

**საპროექტიანი**

№	დასახელება	ბანზომილ.		რაოდ.	ბამანაწილებელი ქმელი	შიდა ქმელი
		ფოლ.	გრძმ.			
1	გაზის მრიცხველი G-4T ლითონის ყუთით	ფოლ.	გრძმ.			
2	გაზის გამათბობელი „კარმა“	ფოლ.	გრძმ.	1		1
3	ფოლ.წყალაირგ. მილი d=15	ფოლ.	გრძმ.	4.5		4.5
4	ფოლ.წყალაირგ. მილი d=25	ფოლ.	გრძმ.	49		49
5	ფოლ.წყალაირგ. მილი d=76	ფოლ.	გრძმ.			
6	ფოლ.წყალაირგ. მილი d=80	ფოლ.	გრძმ.			
7	მუხლი d=25	ფოლ.	ც.	2		2
8	მუხლი d=40	ფოლ.	ც.			
9	მუხლი d=50	ფოლ.	ც.			
10	მუხლი d=76	ფოლ.	ც.			
11	მუხლი d=80	ფოლ.	ც.			
12	ბურთულიანი ონკანი d=15	მზა	კომპ.	1		1
13	ბურთულიანი ონკანი d=40	მზა	კომპ.			
14	ბურთულიანი ონკანი d=50	მზა	კომპ.			
15	ფოლ. მილი საყრდენებ. h=0.5 d=50 (3ც.)	ფოლ.	გრძმ.			
16	ფოლ. მილი საყრდენებ. h=2.5 d=50 (10ც.)	ფოლ.	გრძმ.			
17	ფოლ. მილი საყრდენებ. h=4.5 d=50 (2ც.)	ფოლ.	გრძმ.			
18	ფოლ. მილი საყრდენებ. h=5 d=50 (2ც.)	ფოლ.	გრძმ.			
19	ფოლ. მილი საყრდენებ. h=5 d=76	ფოლ.	გრძმ.			
20	სამაგრი დეტალი		ტნ,	0.006	0.006	

**სამუშაოთა მოცულობა**

1	დ/წნევის გაზსადენთან მიერთება d=15X25	ადგ.	1	1	
2	გაზსადენის გამოცდა	გრძმ.	53.5	53.5	
3	ორმოების ამოთხრა	მ <sup>3</sup>			
4	ბეტონი საყრდენის ფუნდამენტისთვის	მ <sup>3</sup>			
5	გაზსადენის შეღებვა	მ <sup>2</sup>	8.34	8.34	
6	არსებული გაზსადენის გამოცდა	გრძმ.			
7	დამხსობი d=25-50	ც.			

წინამდებარე პროექტი გამოშვებულია მომქმედი ნორმების, წესების, ინსტრუქციების სახელმწიფო სტანდარტების შესაბამისად და უზრუნველყოფს შენობა-ნაგებობების ხანძარსაწინააღმდეგო უსაფრთხო ექსპლოატაციას პროექტით გათვალისწინებული ღონისძიებების დაცვის შემთხვევაში.

შეადგინა	ნ.ლომსაძე	ი.მ. ნათელა ლომსაძე		
დახაზა	ნ.ლომსაძე	ქ.მცხეთა		
		შპს საქართველოს ფოსტის შენობის გაზმომარაგება	სტ ფურ მ.პ. 7	ფურ 7
		სპეციფიკაცია სამ. მოცულობა		25.03.2016