

ს კ ე ც ი შ ი კ ა ც ი ა

№ რიბ.	ღასახელება	ზომა მმ	ერთ. ბანზ	რაოდ-ობა
1	2	3	4	5
შიბა ცხელი და ცივი წყალსადენი				
1	პლასტმასის პოლიეთილენის წყალსადენის მილი	d=20	ბრძ/მ	110
2	იბივი	d=25	„	134
3	იბივი	d=32	„	125
4	იბივი	d=40	„	60
5	იბივი	d=50	„	20
6	მუხლი	d=20	ცალი	60
7	იბივი	d=25	„	15
8	იბივი	d=32	„	18
9	იბივი	d=40	„	8
10	იბივი	d=50	„	4
11	სამკაპი	d=20/20	ცალი	35
12	იბივი	d=20/25	„	28
13	იბივი	d=20/32	„	29
14	იბივი	d=32/40	„	15
15	იბივი	d=32/50	„	0
16	იბივი	d=40/50	„	0
17	ვენიტილი	d=20	ცალი	40
18	იბივი	d=25	„	8
19	იბივი	d=32	„	8
20	იბივი	d=40	„	2
21	იბივი	d=50	„	2
22	უნიტაზის ონკანი	—	ცალი	12
23	ცხელი და ცივი წყლის შეგროვების ხელსაბანისათვის	—	ცალი	24
24	წყლის წნევის ამწევი ტუმბო (ელ. ავტომატური)	Q=4,5მ ³ /სთ	კომპ.	1
25	წყლის სამარაბო ავზი		ცალი	1

ს კ ე ც ი შ ი კ ა ც ი ა

№ რიბ.	ღასახელება	ზომა მმ	ერთ. ბანზ	რაოდ-ობა
1	2	3	4	5
შიბა კანალიზაციის მილი				
1	პლასტმასის პოლიპროპილენის კანალიზაციის მილი	d=50	ბრძ/მ	55
2	იბივი	d=100	„	147
3	მუხლი	d=50		25
4	იბივი	d=100	„	30
5	სამკაპი	d=50/50	ცალი	0
6	იბივი	d=50/100	„	47
7	იბივი	d=100/100	„	20
8	სივრედი	d=50	ცალი	24
9	ტრაპი	d=50	ცალი	15
10	ბაღამყვანი	d=50/100	ცალი	18
11	რევიზია	—	ცალი	8
12	ბამწმენდი	d=50	ცალი	8
13	იბივი	d=100	„	8
14	ხელსაბანი	—	ცალი	20
15	ჭურჭლის სამრეცხი ჩანი	—	ცალი	4
16	უნიტაზი	—	ცალი	12
17	წვარქვილი	d=100/100	ცალი	2
ბარე კანალიზაცია				
1	მიწის თხრა მსკავატორით	—	მ ²	60
2	მიწის თხრა ხელით	—	„	8
3	მიწის უკუ ჩაყრა ბულონებით	—	„	0
4	მიწის უკუ ჩაყრა ხელით	—	„	68
5	ზედმეტი მიწის ბატანა თვითმცდელით	—	„	2
6	ქვიშის მოგზალება მილზე მკვეთ	δ=100	მ ³	2.2
7	პლასტმასის პოლიპროპილენის კანალიზაციის მილი	d=100	ბრძ/მ	15
8	პლასტმასის გოფირებული კანალიზაციის მილი	d=150	ბრძ/მ	30
9	არსებულ საკანალიზაციო ქსელში შეჭრა	d=150	აღბ.	3
10	ანაკრები რკ/ბეტ. კანალიზაციის ჰა, თავსახურით	d=100	ცალი	2

პრობითი აღნიშვნები

- საპროექტო წყალსადენი
- საპროექტო კანალიზაცია
- მუხლი
- სამკაპი
- წვარქვილი
- ბაღამყვანი
- ბამწმენდი
- ტ. ტრაპი
- ვენტილი
- წ.ღ.● წყალსადენის ღბარი
- კ.ღ.● კანალიზაციის ღბარი
- ც.წ.ღ.● ცხ. წყლის ღბარი
- ცხ. წყლის მილსადენი
- ცხ. წყლის საცირკულ.

ბანმართება

წინამდებარე პროექტი წარმოადგენს ქ. ბოლნისში ს.ს.ორბელიანის ქუჩა №183-ში მდებარე საბავშვო ბაღის შიბა და ბარე წყალსადენ-კანალიზაციის პროექტს სასამელ-სამეუ-რნეო დანიშნულებათა. აღნიშნული ობიექტის წყალით მომარაგება განხორციელდება ბარე არსებული წყალსადენის ქსელიდან. ობიექტთან ახლოს შენობაში შესვლის აღბილას ეწყობა წყალგომის ჰა წყალგომით. შენობაში წყალსადენის შესვლის აღბილას ბათივალისწინებულა წყლის სამარაბო ავზი, რომელიც ბანთავსდება ±0.00 ნიშნულზე, საიდანაც წყალი ელექტრო ავტომატური ტუმბოს საშუალებით მიეწოდება მომხმარებელს. წყლის საერთო ხარჯი სასამელ-სამეურნეო დანიშნულებათა შეადგენს Q_{წყ}=1.15 ლ/წმ-ს. წყალსადენის შიბა ქსელში გამოყენებულია პლასტმასის პოლიეთილენის წყალსადენის მილები. განმტკიცების აღბილებში ღბარებთან ბათივალისწინებულა ჩამკეტი არმატურები. რაც შეეხება ობიექტის ცხელი წყალით მომარაგებას, განხორციელდება შენობაში ბანთავსებული წყალგამა-ცხელებელი ქვაბიდან. ცხელი წყლის სითბოს ხარჯი Q_{ცხ.წ.}=42.0 კვტ-ს.

კანალიზაციის შიბა და ბარე ქსელებში გამოყენებულია პლასტმასის პოლიპროპილენის კანალიზაციის მილები. კანალიზაციის ღბარებზე ბათივალისწინებულა რევიზიები, ხოლო განსაკუთრებულად რთულ უბნებში - ბამწმენდები. შენობიდან გამომდინარე შეკვეთით წყლები ბოფორირებული მილების საშუალებით შეჭრა,

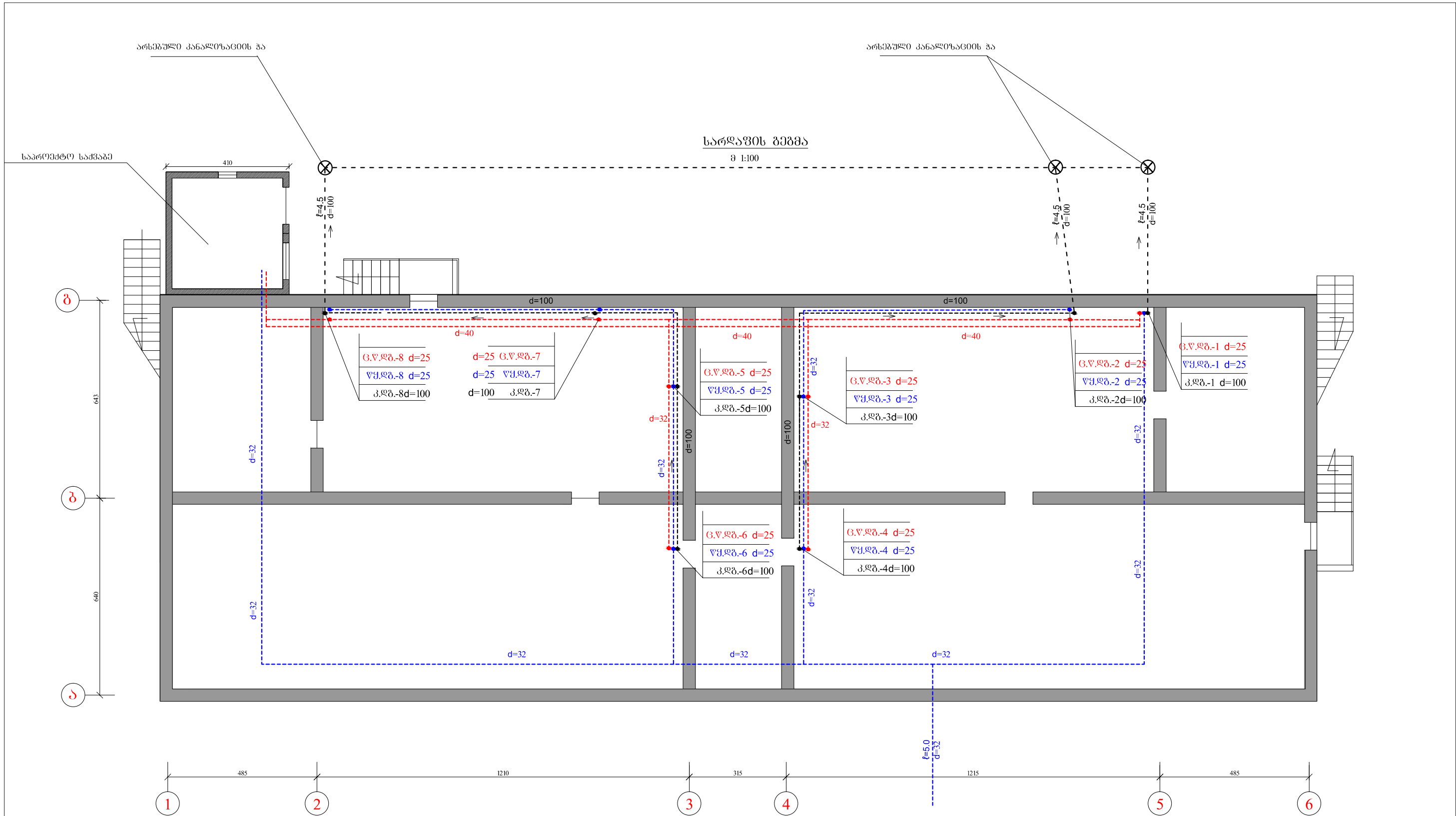
ხდება ბარე არსებულ საკანალიზაციო ჰეზო

პროექტის შემადგენლობა		
№ რიბ.	ღასახელება	ფურც. №
1	2	3
1	თავმჯდომარე, საერთო ბანმართება, პრობითი აღნიშვნები და სპეციფიკაციები	წკ - 1
2	პირველი სართულის ბეჭეა წყალსადენ-კანალიზაციის დატანით	წკ - 2
3	მეორე სართულის ბეჭეა წყალსადენ-კანალიზაციის დატანით	წკ - 3

ქ.ბოლნისი ს.ს. ორბელიანის ქუჩა №183 საბავშვო ბაღის ბაღის რეაბილიტაციის პროექტი			შ.პ.ს. "ნაისი 2009"	
წყალი კანალიზაცია				
შეასრულა	ა.ტყეშელაშვილი	პროექტი შემადგენლობა სპეციფიკაცია	სტადია	პრ.
შეამოწმა	ი. ხეივანიძე		ფურცელი	წკ-1
			მსუბაზი	მ-100

სარდავის ბეჭა

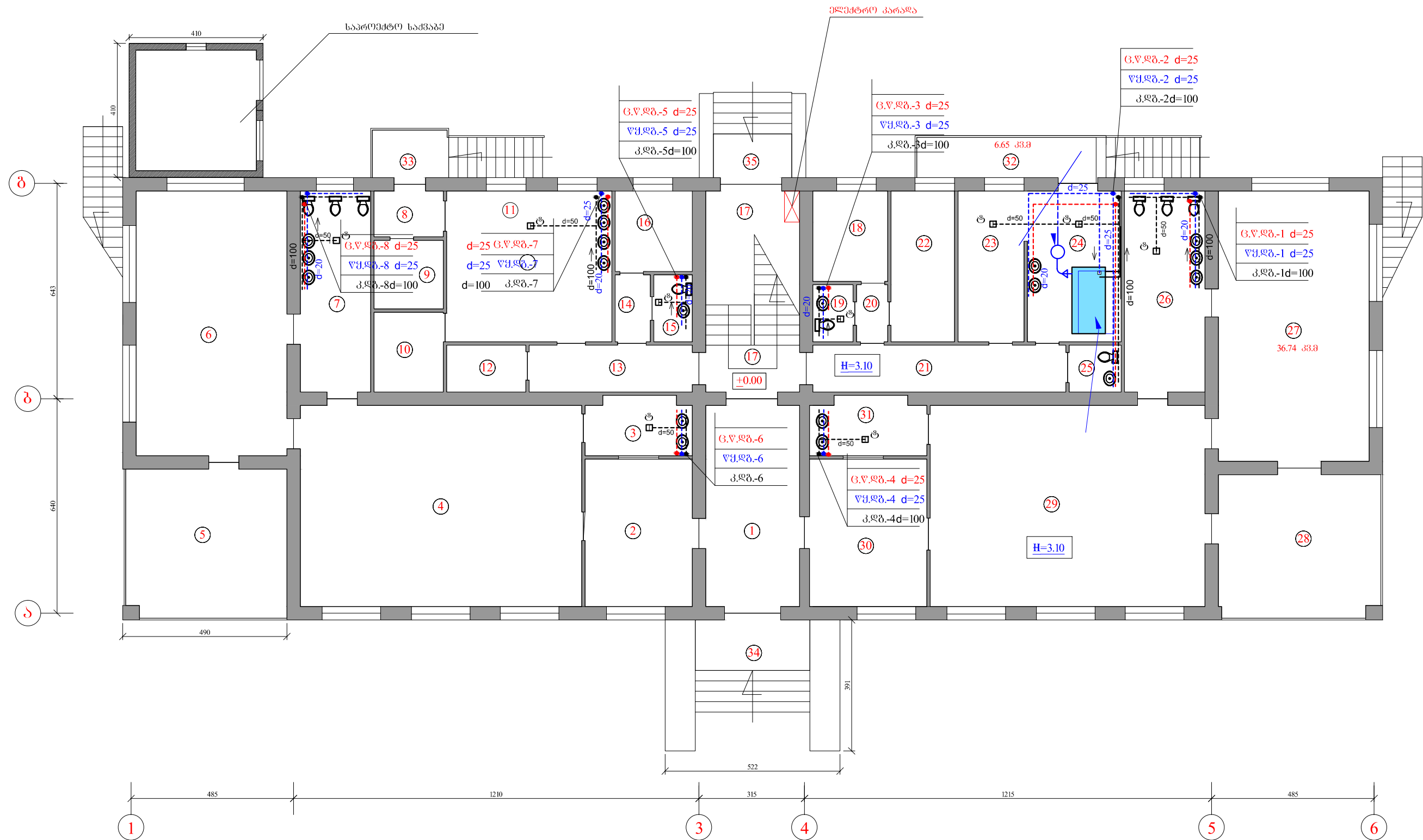
შ 1:100



<p>ქპოლენისი ს.ს. ორბელიანის ქუჩა №183 საბავშვო ბაგა ბაღის №5-ის რეაბილიტაციის პროექტი</p>			<p>შ.პ.ს. "ნაისი 2009"</p>	
		<p>წამალი კანალიზაცია</p>	<p>სტაფი</p>	<p>პრ.</p>
<p>შეასრულა</p>	<p>ა.ტყეშელაშვილი</p>	<p>სარდავის ბეჭა</p>	<p>შურცული</p>	<p>ა-</p>
<p>შეამოწმა</p>	<p>ო. ზაზიშვილი</p>		<p>მასშტაბი</p>	<p>მ:1-100</p>

პირველი სართულის გეგმა

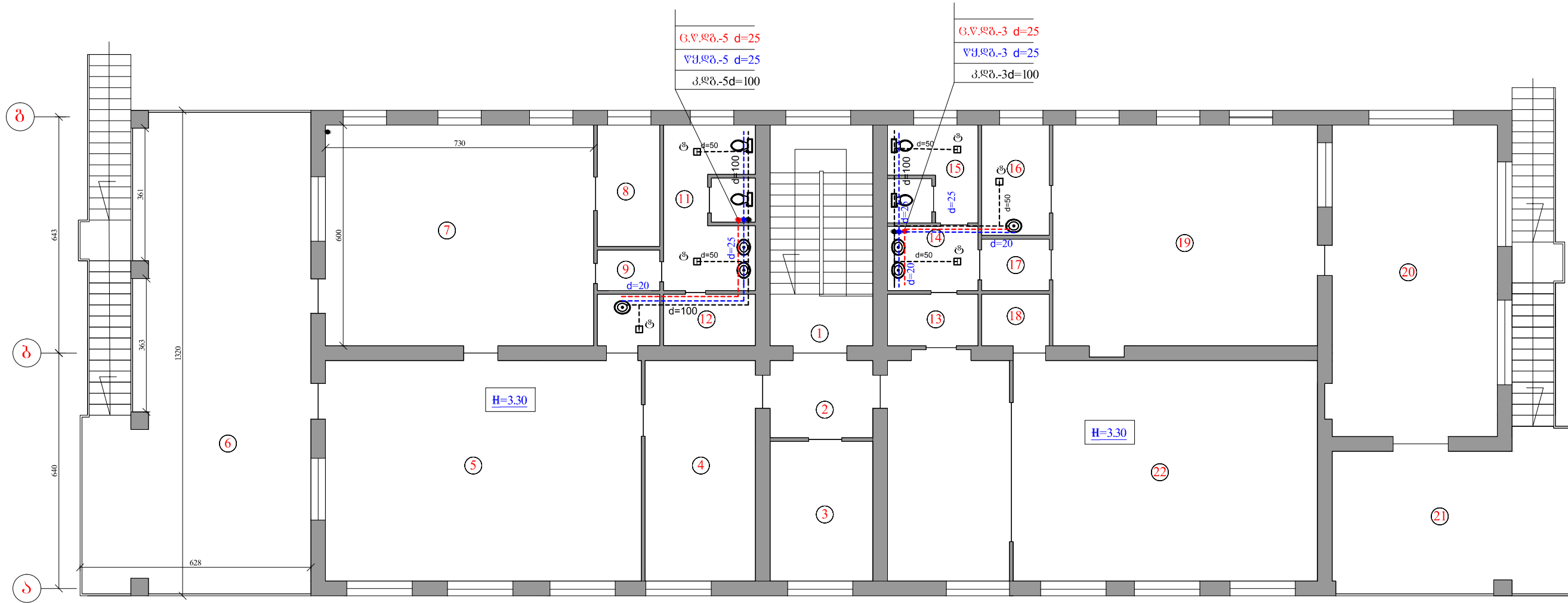
მ 1:100



კატოლენის ს.ს. ორბელიანის ქუჩა №183 საბავშვო ბაგა ბაღის №5-ის რეაბილიტაციის პროექტი			შ.პ.ს. "ნაისი 2009"	
წამალი კანალოზაცია			სტაფი	პრ.
შეასრულა	ა.ტყეშელაშვილი	პირველი სართულის გეგმა	შუბი	ა-
შეამოწმა	ი. ზაზიშვილი		მასშტაბი	მ:1-100

მეორე სართულის გეგმა

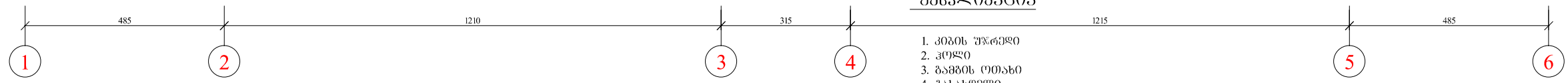
მ 1:100



ც.წ.ღბ.-5 d=25
 წ.წ.ღბ.-5 d=25
 კ.ღბ.-5d=100

ც.წ.ღბ.-3 d=25
 წ.წ.ღბ.-3 d=25
 კ.ღბ.-3d=100

ქმსალიკავცია



1. კიბის უჯრედი
2. კოლი
3. გაყვანილობის ოთახი
4. განახლებული
5. სათამაშო ოთახი
6. აივანი
7. საძინებელი
8. საკუჭნაო
9. კოლი
10. ჰუმბლის სარეცხი
11. ტუალეტი
12. საკუჭნაო
13. კოლი
14. ხელსაბანი
15. ტუალეტი
16. ჰუმბლის სარეცხი
17. კოლი
18. საკუჭნაო
19. სათამაშო ოთახი
20. საძინებელი
21. აივანი
22. საკონსტრუქციო ღარბანი
23. განახლებული

ქ.ბოლნისი ს.ს. ორბელიანის ქუჩა №183 საბავშვო ბაღის №5-ის რეაბილიტაციის პროექტი		შ.პ.ს. "ნაისი 2009"		
		წყალი კანალიზაცია		
შეასრულა	ა.ტყეშელაშვილი	მეორე სართულის გეგმა	სტადია	პრ.
შეამოწმა	ო. ზაქარაიძე		ფურცელი	ა-
			მასშტაბი	მ:1-100