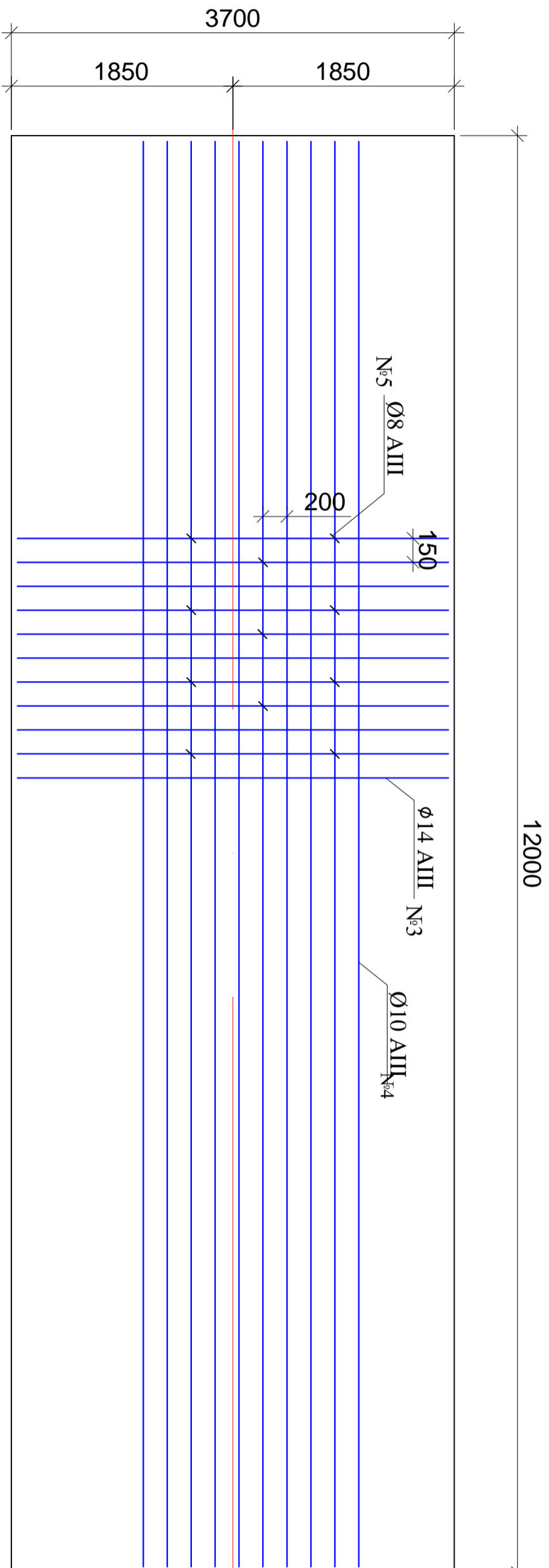


საგაბლო ნაწილის ვილის ზედა შრიბს არმირება

მ 1:50




საგაბლო ნაწილის ვილის არმატურის პროექტება და სპეციფიკაცია

№	შპიზი	ღერტის რაიონბერი	ღერტის სიბრძენი	რეტრე-ნოზა	სამბრტო სიბრძენი	1 ბრძ. მ წონა	სამბრტო წონა	შპნოშპნა	
1	3600	14 A-III	3600	81	291,6	1,21	352,8	25 2	
2	11900	10 A-III	11900	19	226,1	0,617	139,5	25 2	
3	3600	14 A-III	3900	81	315,9	1,21	382,2	25 2	
4	150 11900 100 100	10 A-III	12200	19	231,8	0,617	143,0	25 2	
5	100 100 100	8 AIII	300	223	67,0	0,395	26,5	25 2	
%აბო §-III შპბკრანპო მანვოული რა ბაბინაკრმპო 10%								1044,0	25 2
სულ §-III								1148,4	25 2

საგაბლო ნაწილის ვილის ვარტოტბო 44,4 მ²

საგაბლო ნაწილის ვილის ბბტონის მონვულტობა V=10,0 მ³ B30 W6 F200

 <p>შ.კ.ს</p>	„შ.კ.ს „საბკზანმონვონბრბა“		ლბნბბბბბ მშნონბბბბბბბბბბბბ, სოფ. ბაბბ-ბბბბბბ, მზაზბ საბბბბ ბაბბსაბბბბბბბბბბბბ მონვოტობა რა სბზის ბბბბბბბბბბბბ	საგაბლო ნაწილის ვილის ზედა შრიბს არმირება	შ.წ. № 3-18
	ბბბ. ბბბბბბბბბბბბ	ბბ. შობბბბბბ			
ბბბბბბბბბბბბ	ბბ. ბბბბბბბბბბბბ	ბბ. ბბბბბბბბბბბბ	ბბ. ბბბბბბბბბბბბ	ბბ. ბბბბბბბბბბბბ	ბბ. ბბბბბბბბბბბბ