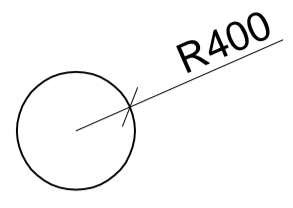


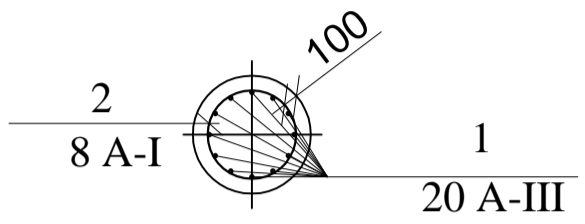
1
20 A-III

კვეთი 1-1
მასშ. 1:50



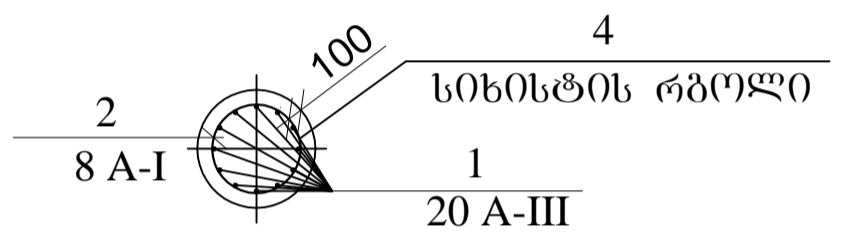
2
8 A-I s-100

კვეთი 2-2 მასშ. 1:50



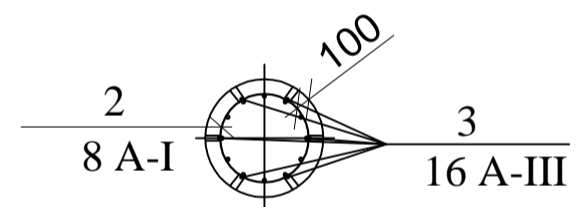
3
16 A-III

კვეთი 3-3 მასშ. 1:50



3
2

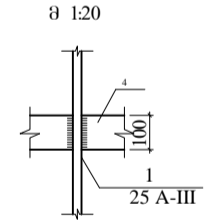
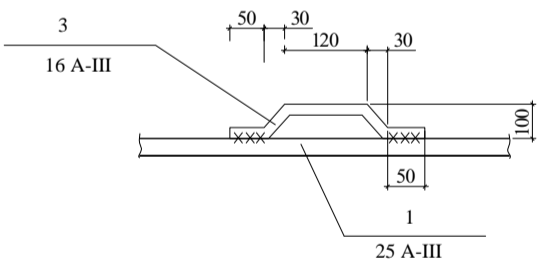
კვეთი 4-4 მასშ. 1:50



4
სისისტის რბოლი

შესატარი
პრობოცია - 3 მასშ. 1:20

სისისტის რბოლაზე არმატურის
დალუმების ფრაგმენტ



ხიმინჯების არმატურის ამოკრება და სპეციფიკაცია

დასახელება	შსი	ღეროს დიამეტრი მმ.	ღეროს სიგრძე მმ.	რადიუსული ბა. ცალი.	საერთო სიგრძე მ.	1 მრ.მ წონა კგ.	საერთო წონა კგ.	შენიშვნა
1 შუბა არმატურა		Φ20 AIII	10600	96	1017,6	2,47	2513,5	25 2
2 გამანაწილ. არმატურა	≡	Ø8 AI	2600X64	8	1331,2	0,395	525,8	3 2
3 შისატარი	{	Ø16 AIII	300	240	72,0	1,578	113,6	25 2
4 სისისტის რბოლი	○	2600X100X5	2600	48	124,8	10,2	1273,0	3 2
ჯამი AI-III							4425,4	
შესატარები მავთული და გამანაწილები 10%							442,5	
სულ AI-III							4867,9	

ხიმინჯის ბუტონი (8 ცალი) V=38,4მ³ B30 W6 F200

შენიშვნა

შეღებვის საფუძვლის წარმოება განხორციელდეს ელემენტრით -42_ს6 -50 (13.55)



შ.პ.ს „საქსამშენი“-ს
 გენ. დირექტორი თ. შილაკაძე
 კ მ ი თ. ახანოვიძე
 კონსტრუქტორი წ. ვაშაძე

ღენტიხის მუნიციპალიტეტი, სოფ. მამი-უდიხის გზაზე
 სახილუ ბაღანასკლელის მოწყობა და ს/ზის რეაბილიტაცია
 ხიმინჯის კონსტრუქციის ნახაზი
 ფ. № კ-6
 2014