

## ნახაზების სია

1. სიტუაციური გეგმა. განმარტ. ბარათი. ნახაზების სია
2. ტოპო გეგმა
3. გენგეგმა
4. კედლის ფრაგმენტისანიაღვრე არხი
5. ღობე გასონის გარშემო
6. არსებული მოსაცდელი

## განმარტებითი ბარათი

ხელვაჩაურის მუნიციპალიტეტში სოფელ ორთაბათუშში ცენტრის რეკონსტრუქცია კეთილმოწყობის პროექტი შესრულდა დამკვეთის დავალებით ხელშეკრულების საფუძველზე.

საპროექტო ჯგუფმა აღბილზე შეისწავლა საპროექტო ობიექტი შეასრულა ახომავითი სამუშაოები,

და არსებული რეალობიდან გამომდინარე შეიმუშავა ცენტრის კეთილმოწყობის გზები.

მოეწყობა სანიაღვრე არხი ბზის გასვრივ, მოეწყობა სკვერი შეიღობება მეტალის ღობით და მგრუნავი კუტიკარით

გამაგრდება მიმდებარე გეტონის არსებული კედელი კონტრფორსით კეთილმოეწყობა ტერიტორია. მიმდებარე

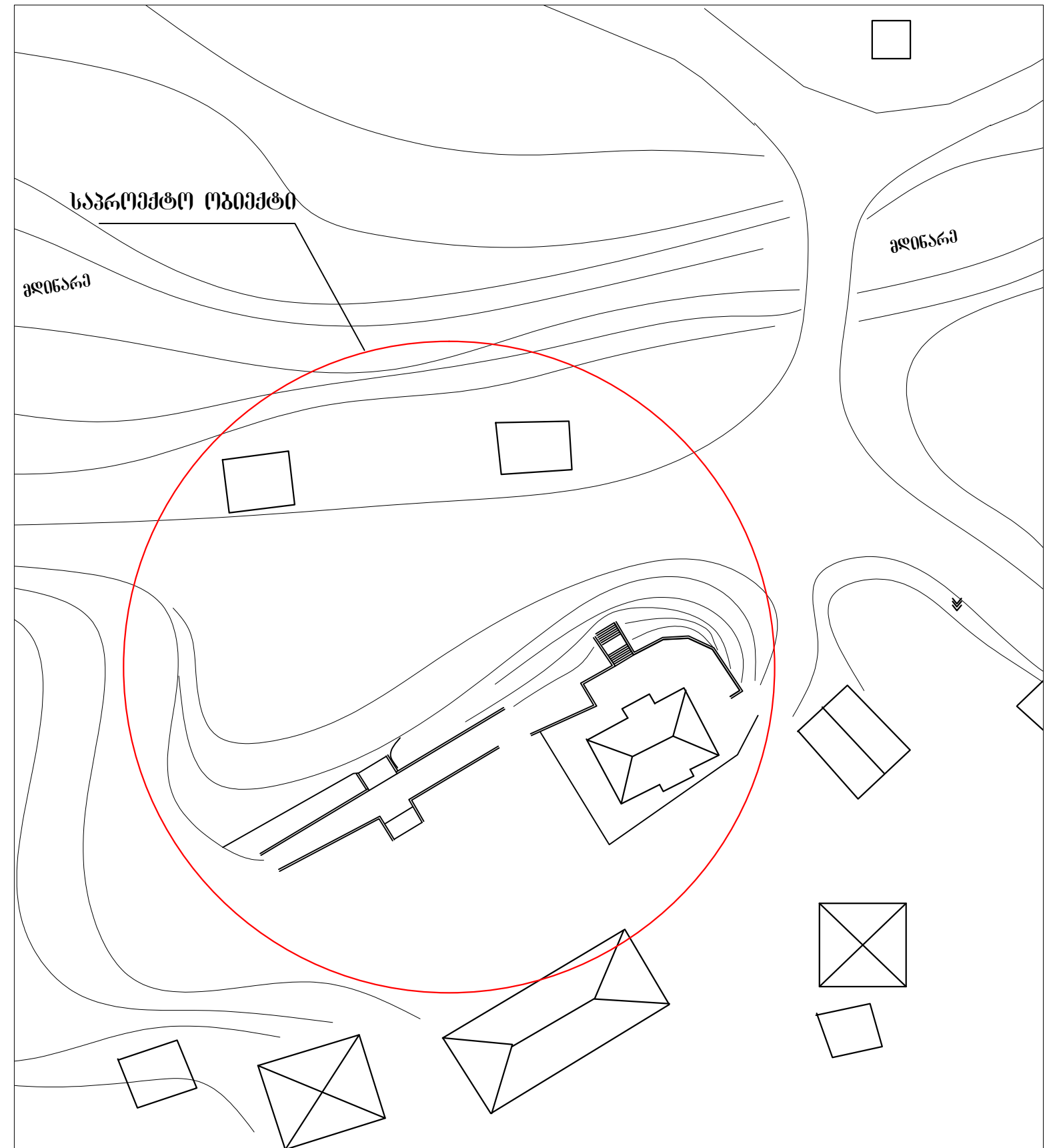
მოედანზე დაიბეჭდა ასფალტის საფარი

იგედი გვაქვს პროექტის რეალიზაციის შემდეგ ორთაბათუშში განდგება ახალი თანამედროვე კეთილმოწყობილი ცენტრი როგორც ორბანულად ჩაეწერება არსებულ ბანაშენიანებაში

## ფოტოფიქსაცია



სიტუაციური გეგმა 1:1000



დირექტორი	რ. ლიხაჩიძე	ხელვაჩაურის მუნიციპალიტეტი	სტადია	ფურც.	
არქიტექტორი			მპ		
დანაზ	გ. შინდლიაძე	ორთაბათუშის სოფლის ცენტრის კეთილმოწყობა	შპს "აგროსერვისი"		
უპასოვას	თ. ბერიძე	სიტუაციური გეგმა. განმარტებითი ბარათი. ფოტოფიქსაცია			