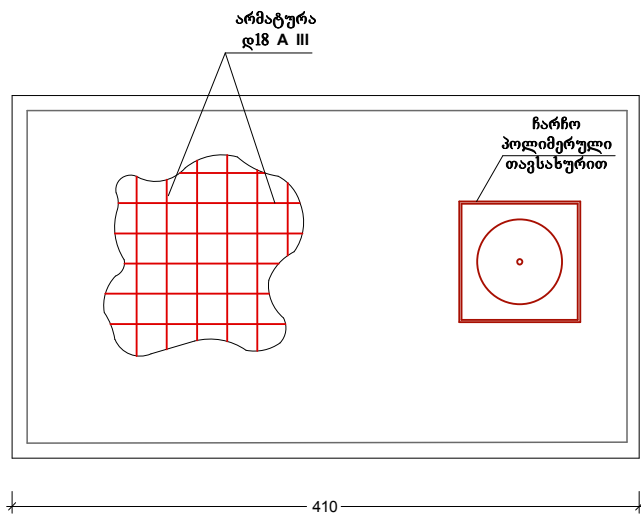
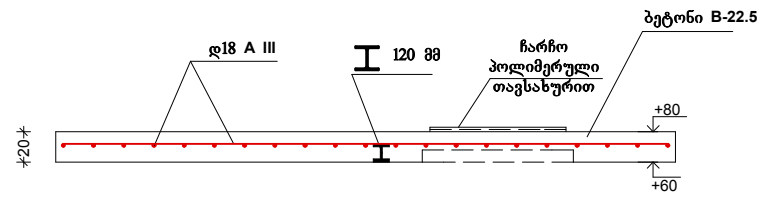


გადახურვის მონოლითური რკ/ბეტონის ფილა



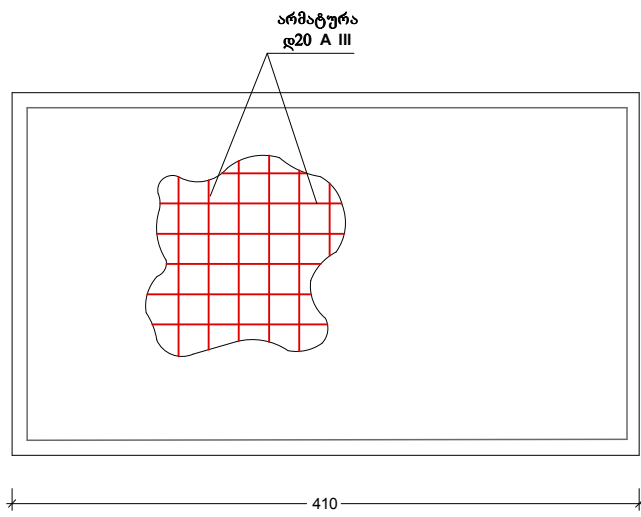
240



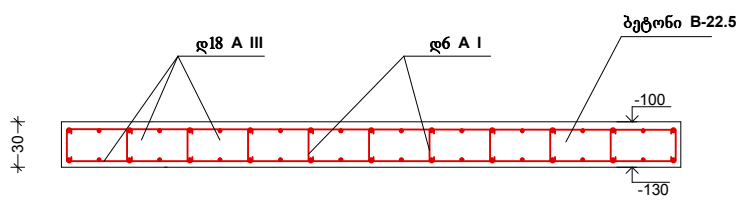
მასალათა ნუსხა

1. ბეტონი B-22.5: V=1.97 მ<sup>3</sup>
2. არმატურა დ18 A III: L=106 გრ/მ, G=0.212 ტ
3. I 120 მმ L=2.3 გრ/მ, G=26.5 კგ

ძირის მონოლითური რკ/ბეტონის ფილა



240



მასალათა ნუსხა

1. ბეტონი B-22.5: V=2.96 მ<sup>3</sup>
2. არმატურა დ18 A III: L=212 გრ/მ, G=0.424 ტ
3. არმატურა დ6 A I: L=100 გრ/მ, G=22 კგ

შენიშვნა: ზომები მოცემულია სანტიმეტრებში.

ხელმძღვანელი	მ. პერიძე	ქობულეთის მუნიციპალიტეტი სოფელი ქაქუთი წყალსადენის სისტემის მოწყობის სამუშაოები				
შეასრულა	ა. პერიძე	<b>წყალუმტკობი რკ/ბეტონის რეკონსტრუქციის გადახურვისა და ძირის არმირება</b>		სტადია	ფურცელი A4	
შეამოწმა	მ. პერიძე	<b>MBC</b>	შ.ს.ს. "ემ-ბი-სი" L.T.D. "MBC"	მ. პ.	<b>W-02-05</b>	
				მ. შ. პ.	მ. შ. პ.	თარიღი
				<b>W. D.</b>	<b>1:50</b>	<b>2015</b>