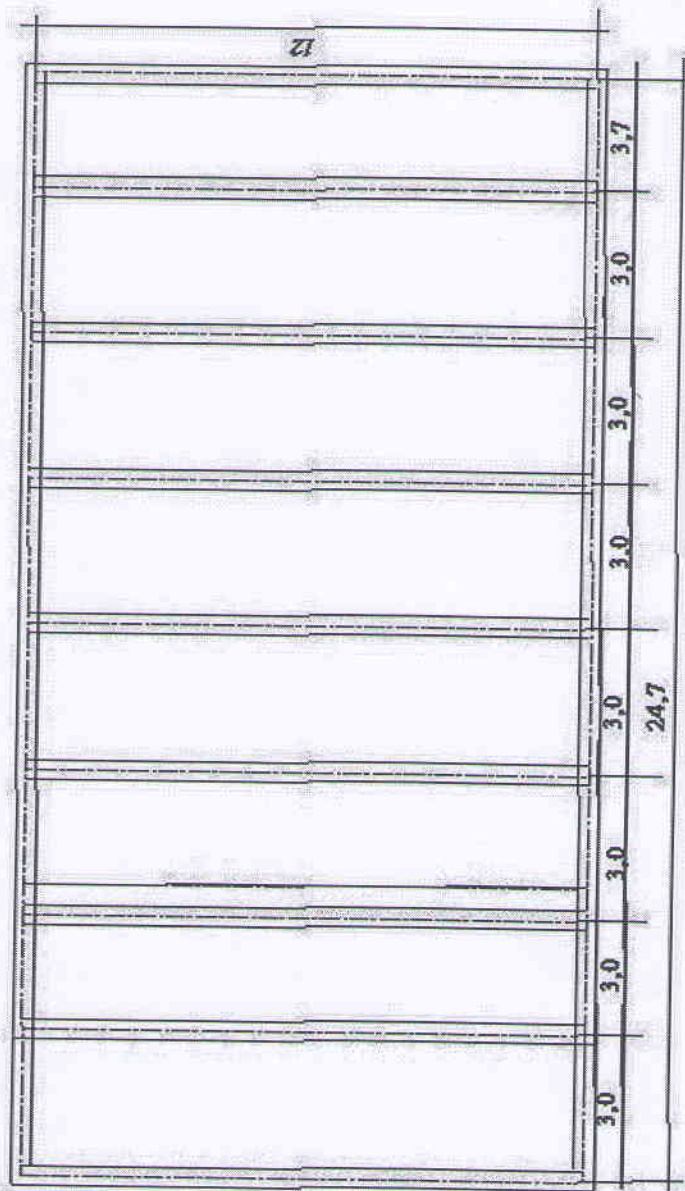
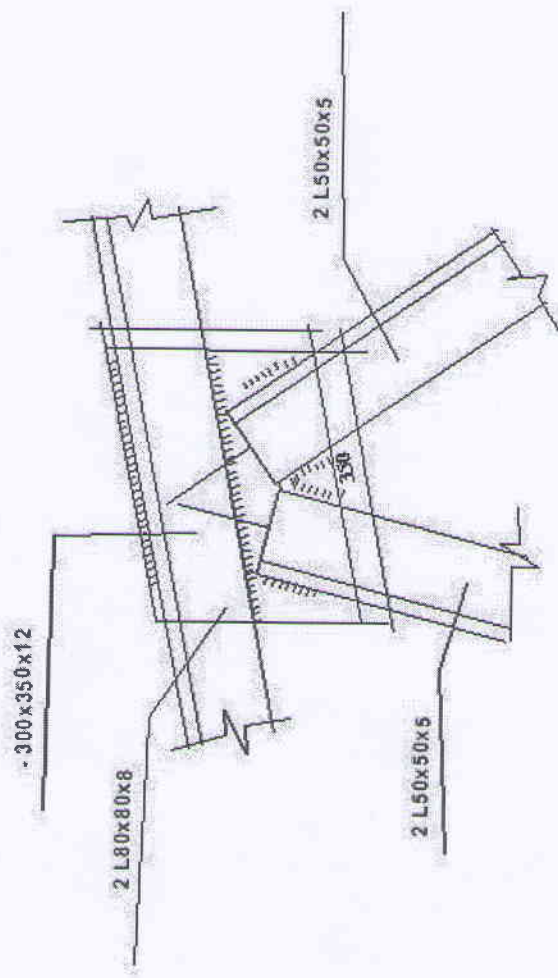


ლითონის ფერმების კანდაშების გეგმა

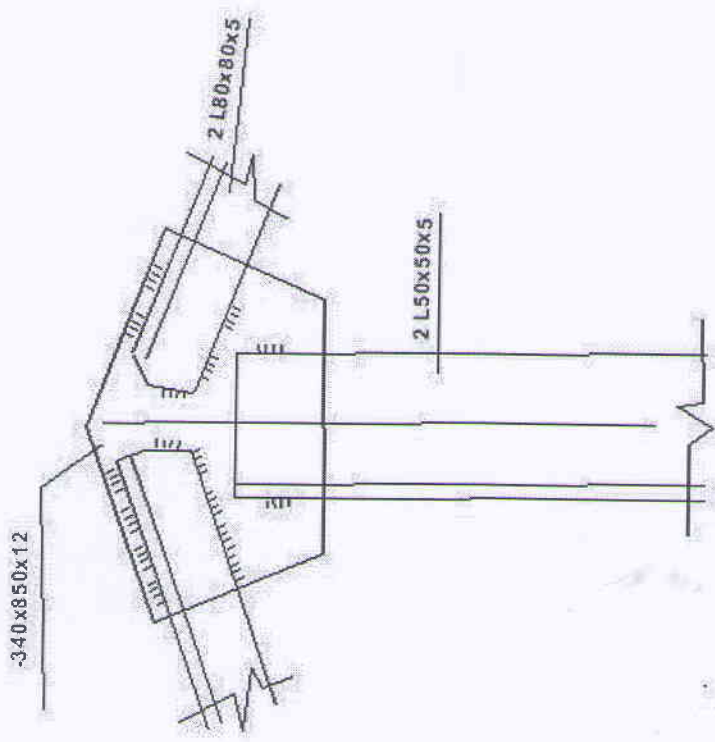


საგ. უმჯავსი რეკონსტრუქციის მუშაობის მანუალური მასალის რეკონსტრუქცია			
ნიმუშების მუნიციპალიტეტის			
შესარქვების	გ.ისპირიანი	მასშტაბი	ფურც.
		1:150	

პეანდი - 4

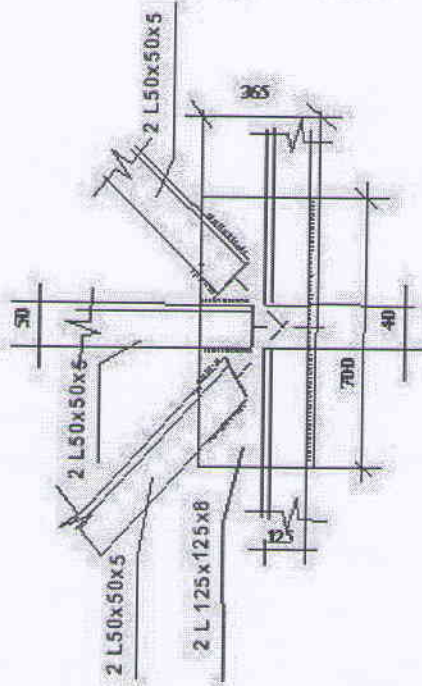


პეანდი - 6

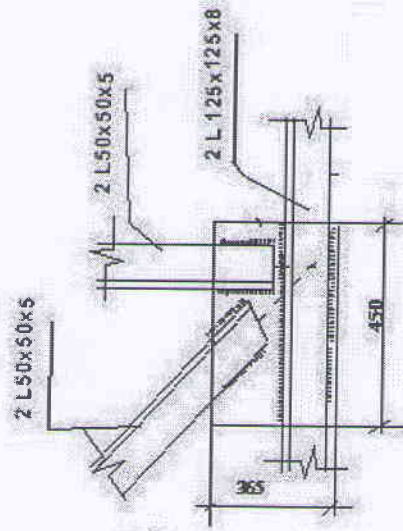


სრუ. უწყისის რეგულური ხაზის რეკონსტრუქცია			
ნიონოშინდის მუნიციპალიტეტის			
შეასრულება	მ. ი. სპირიან	შასტრები	უურც.
		№ 25	

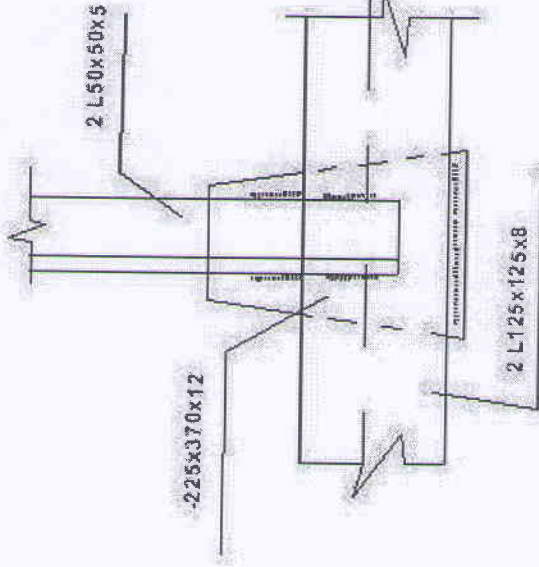
კვანძ - 7



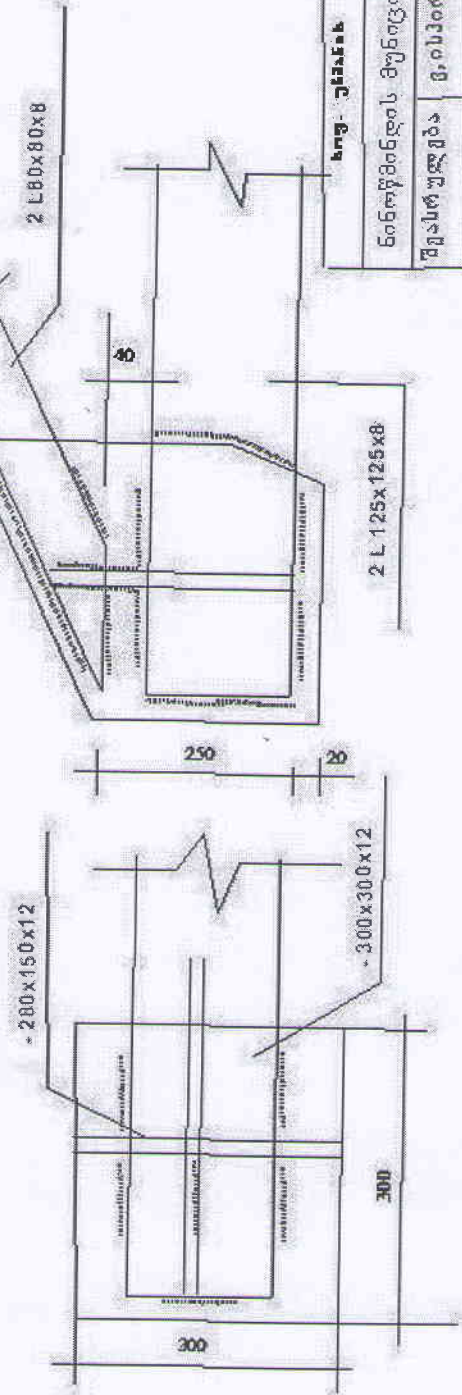
კვანძ - 5



კვანძ - 3



კვანძ - 1



სრულ. უბანის რაბოლეუარის ხაზის რეგულირება

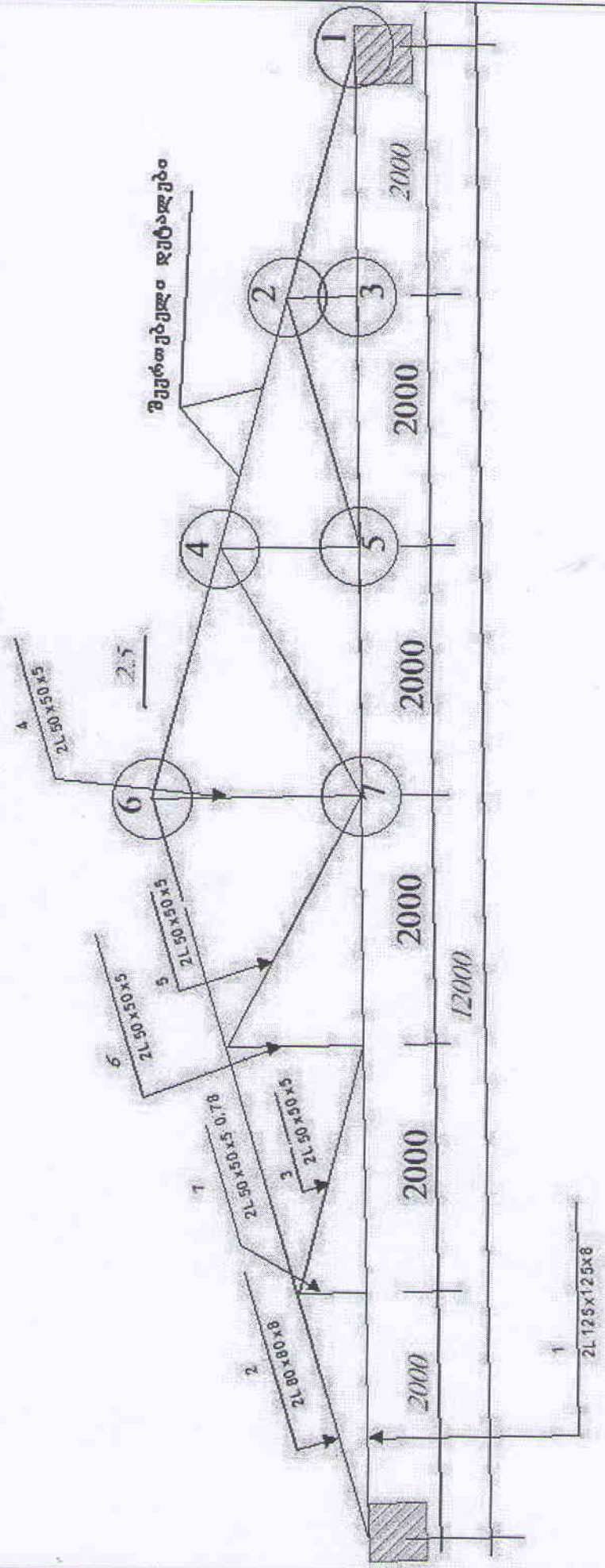
ნიმუშების მუნიციპალიტეტის

შესრულება მ. ისკირიან

ფურც.

1-50

ფერმის სქემა შ 1: 50



შქრთკეული დეტალები

ბოუ. უზანახ რატულურა ხაზლახ რგალოტაძია			
ნინოწმინდის მუნიციპალიტეტის			
შუასრულება	მ.ი.სპიჩიან	შასტაბი	ფურც.
			2-50

ფურცელი - 1

		ფერმების დეტალების სპეციფიკაცია					
ნიონოწმინდის მუნიციპალიტეტის სოფ. უჩანის რიტუალური სახლის მშენებლობა 2015წ							
პოზიცია	კვეთი	სოგრები	რ-ბა	გრძ.მ სულ	წონა	სულ( კგ)	შენიშვნა
					1 გრძ.მ ან კვ/მ		
1	L 125x8	12000	2	24	15,5	372	
2	L 80x80x8	6500	44	26	9,65	250,9	+
3	L 50x50x5	2160	2	8,64	3,77	32,57	+
4	L 50x50x5	2500	4	50	3,77	18,85	+
5	L 50x50x5	2620	4	10,48	3,77	39,51	+
6	L 50x50x5	1700	4	6,8	3,77	25,64	+
7	L 50x50x5	830	4	3,32	3,77	12,52	+
8	-160x50x12	50	12	0,096 კვ/მ	94,2	9,04	+
9	-70x50x12	50	19	0,066 კვ/მ	94,2	6,22	+
10	-100x50x12	50	12	0,06 კვ/მ	94,2	5,65	+
43-1	-300x12	350	4	0,42 კვ/მ	94,2	39,56	+
43-2	-350x12	450	2	0,315 კვ/მ	94,2	29,67	+
43-3	-370x12	225	2	0,166 კვ/მ	94,2	15,64	+
43-4	-350x12	450	2	0,158 კვ/მ	94,2	14,88	+
43-5	-365x12	450	2	0,33 კვ/მ	94,2	31,09	+
43-6	-340x12	850	1	0,289 კვ/მ	94,2	27,22	+
43-7	-350x12	350	1	0,07 კვ/მ	94,2	6,59	+
ჯამი						937,55	
შედულების ნაკერები და გადანაკერები 0,5 %						4,69	
ერთი ფერმისთვის გათვალისწინებული ჯამი						942,24	
შვიდი ფერმისთვის						6595,66	კგ