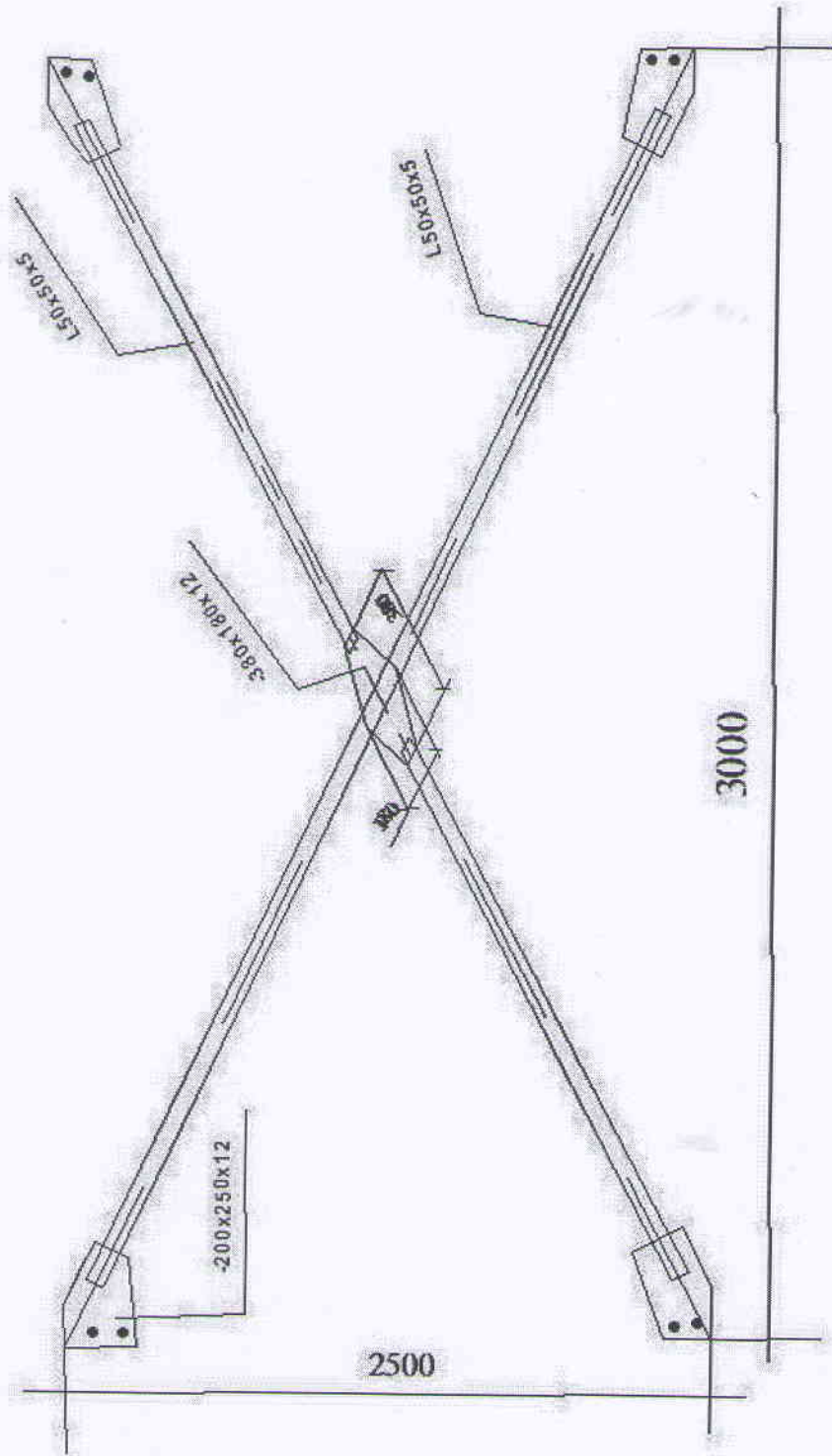


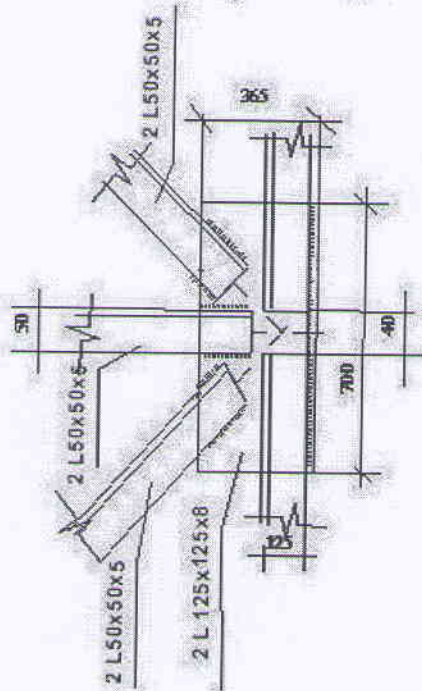
34 - 1 8 1 : 20



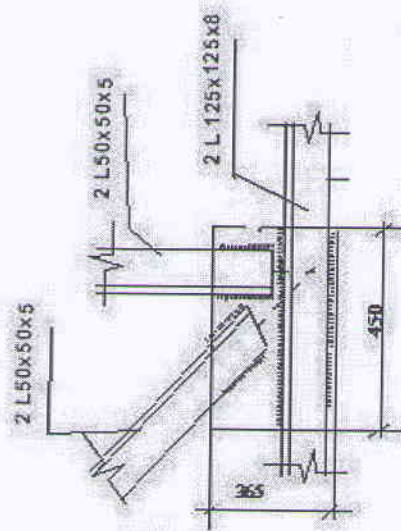
სოფ. გურგენიანის რეგულური ხაზის განლაგება

ნიმუშის მონტაჟის მონტაჟის		მასშტაბი	ფურც.
შესრულება	გ. ისპირიანი	1:50	

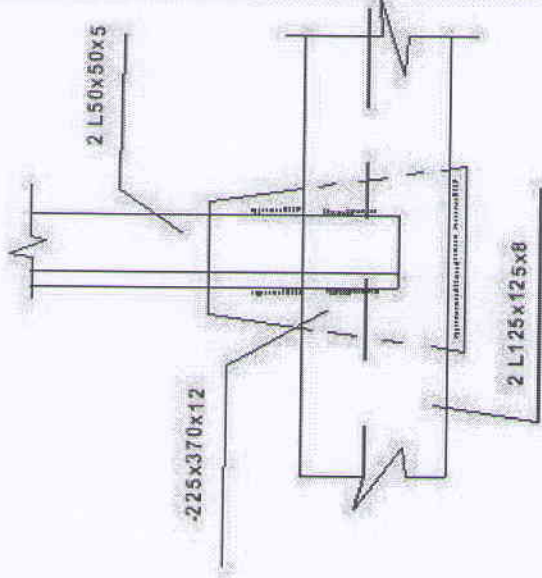
კვანძ - 7



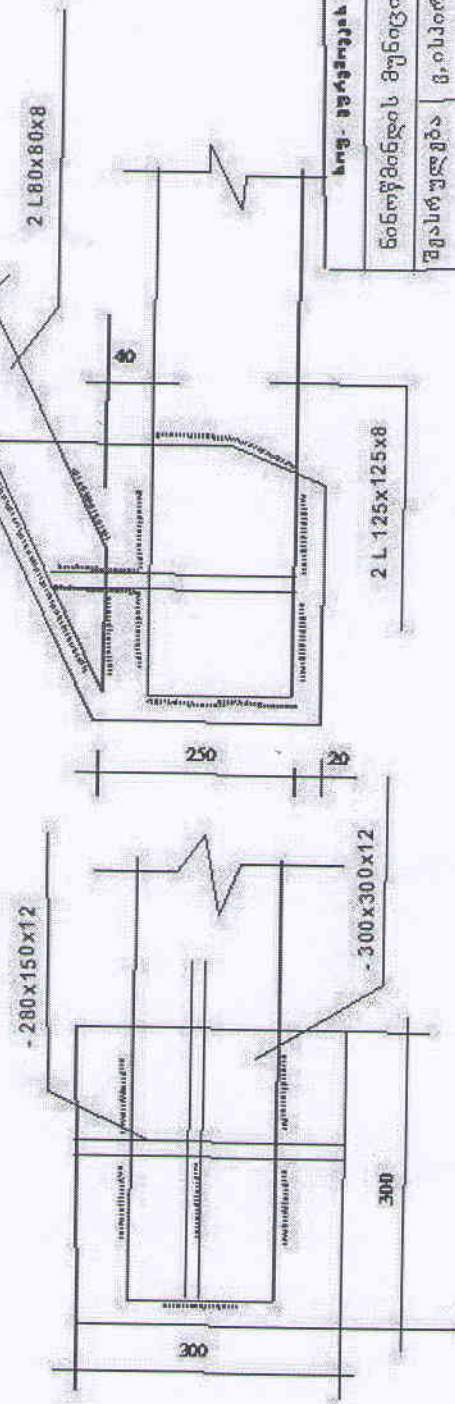
კვანძ - 5



კვანძ - 3



კვანძ - 1



სრვ. პროექტის მიხედვით ხაზის რეკონსტრუქცია

ნინოწმინდის მუნიციპალიტეტის

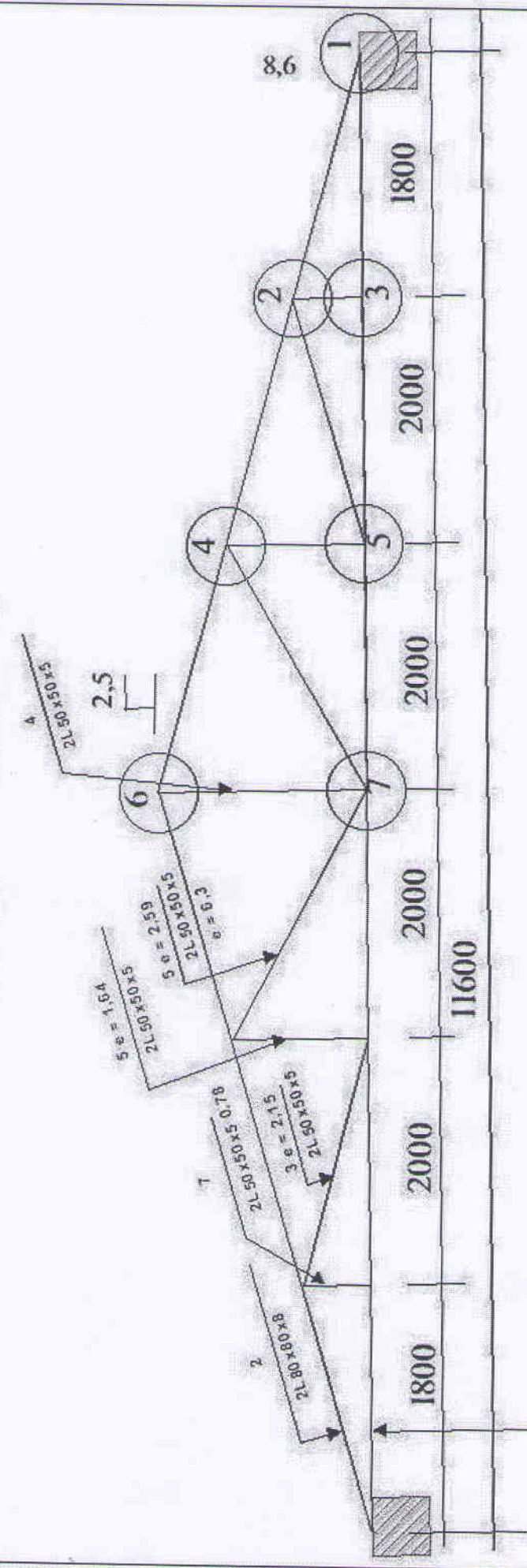
შესასრულება მ. ისპირიან

მასშტაბი

ფურც.

1-50

ფერმის სქემა მ 1:50

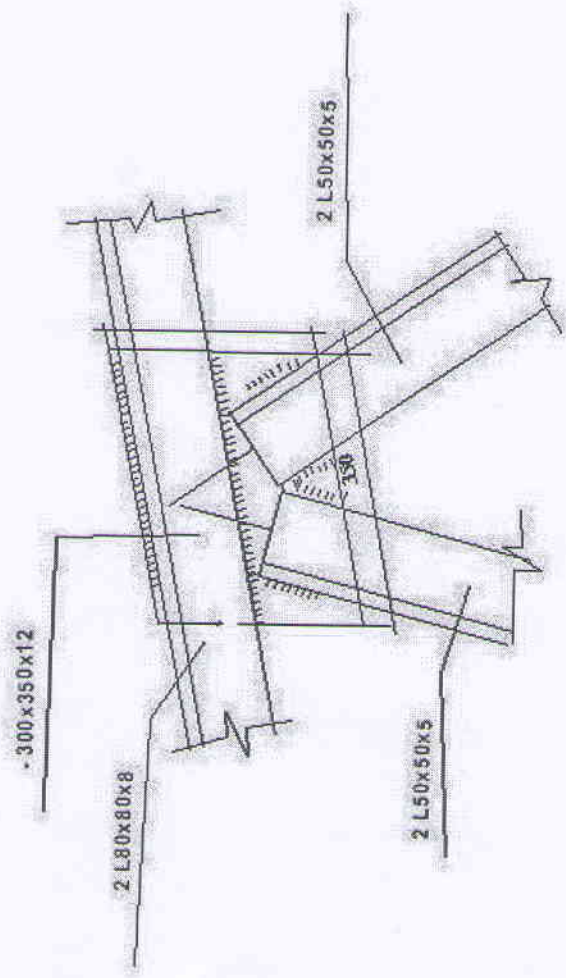


სოფ. გურგენიას რამბუკური ხაზის რეკონსტრუქცია

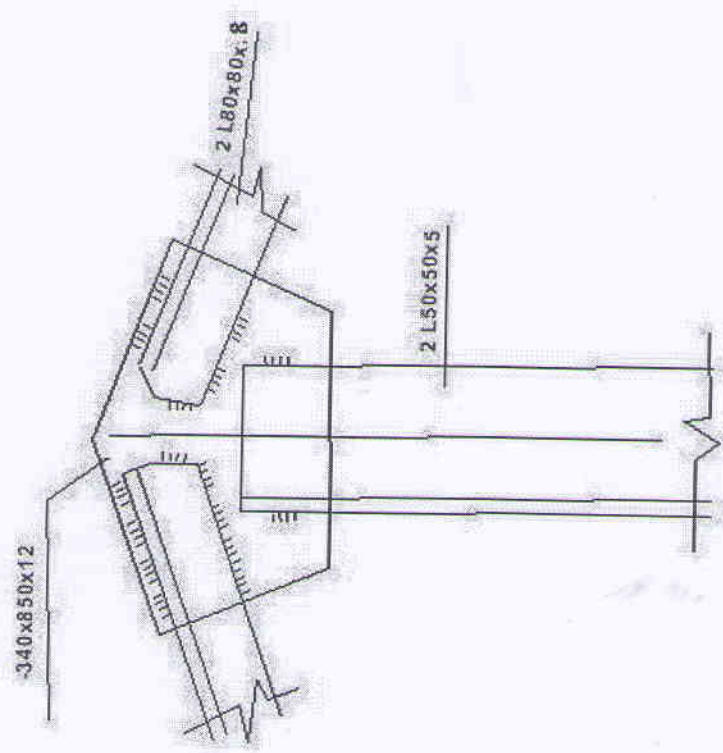
ნიმუშმინდის მუნდციბაღიტეტის		
შესრულება	გ. ისკირიან	ფურც.
		1:50



პეანდ - 4



პეანდ - 6



სსიპ. მუნიციპალიტეტის მუნიციპალიტეტის

სსიპ. მუნიციპალიტეტის მუნიციპალიტეტის			
შეასრულდა	გ. ისპირიან	მასშტაბი	შურტ.
		1:25	

ფურცელი - Φ1

		ფერმების დეტალების სპეციფიკაცია					
ნიონოწმინდის მუნიციპალიტეტის სოფ. ეფრემოვკის რიტუალური სახლის რეაბილიტაცია 2015წ							
პოზიცია	კვეთი	სოგრემი	რ-ბა	გრ.მ.მ სულ	წონა	შენიშვნა	
					1 გრ.მ.მ ან კვ/მ	სულ(კვ)	
1	L 125x125x8	11,6	2	23,2	15,5	359,60	
2	L 80x80x8	6,3	4	25,2	9,65	243,18	
3	L 50x50x5	2,15	4	8,6	3,77	32,42	
4	L 50x50x5	2,5	2	5	3,77	18,85	
5	L 50x50x5	2,59	2	5,18	3,77	19,53	
6	L 50x50x5	1,64	4	6,56	3,77	24,73	
7	L 50x50x5	0,78	4	3,12	3,77	11,76	
	(50/125)	50	52	0,005	94,2	25,00	
	-280x12	150	4	0,17	94,2	15,83	
3-1	-300x12	350	2	0,21	94,2	19,78	
3-2	-300x12	700	4	0,84	94,2	79,13	
3-3	-370x12	225	2	0,17 კვ/მ	94,2	15,68	
3-5	-450x12	365	2	0,33	94,2	30,94	
3-6	-340x12	850	1	0,29	94,2	27,22	
3-7	-700x12	365	1	0,26	94,2	24,07	
ჯამი						947,72	
შედულების ნაკერები და გადანაჭრები 0,5 %							
ერთი ფერმისაღვის გათვალისწინებული ჯამი							
სული ფერმისათვის							
						4762,31	
						38	