

საკვალი ნაწილის ფართის პიკეტაჟი დათვლის  
შუყისი

№	კკ-ღან+	კკ-მღე+	მანძილი მ	საკვალი ნაწილი	
				სიგანე მ	ფართი მ <sup>2</sup>
1	0+00.00	0+02.12	2,12	3	6,36
2	0+02.12	0+08.34	6,21	3	18,63
3	0+08.34	0+20.00	11,66	3	34,98
4	0+20.00	0+20.31	0,31	3	0,93
5	0+20.31	0+27.17	6,86	3	20,58
6	0+27.17	0+31.61	4,43	3	13,29
7	0+31.61	0+40.00	8,39	3	25,17
8	0+40.00	0+48.44	8,44	3	25,32
9	0+48.44	0+60.00	11,56	3	34,68
10	0+60.00	0+72.15	12,15	3	36,45
11	0+72.15	0+73.15	1,00	3	3
12	0+73.15	0+80.00	6,85	3	20,55
13	0+80.00	0+82.66	2,66	3	7,98
14	0+82.66	1+00.00	17,34	3	52,02
15	1+00.00	1+03.03	3,03	3	9,09
16	1+03.03	1+04.89	1,86	3	5,58
17	1+04.89	1+13.07	8,17	3	24,51
18	1+13.07	1+20.00	6,93	3	20,79
19	1+20.00	1+22.47	2,47	3	7,41
20	1+22.47	1+35.99	13,52	3	40,56
21	1+35.99	1+37.17	1,18	3	3,54
22	1+37.17	1+40.00	2,83	3	8,49
23	1+40.00	1+46.20	6,20	3	18,6
24	1+46.20	1+56.19	9,99	3	29,97
25	1+56.19	1+60.00	3,81	3	11,43
26	1+60.00	1+62.12	2,12	3	6,36
27	1+62.12	1+66.20	4,07	3	12,21
28	1+66.20	1+70.98	4,78	3	14,34
29	1+70.98	1+80.00	9,02	3	27,06
30	1+80.00	1+81.15	1,15	3	3,45
31	1+81.15	1+88.33	7,18	3	21,54
32	1+88.33	1+99.71	11,38	3	34,14
33	1+99.71	2+00.00	0,29	3	0,87
34	2+00.00	2+15.85	15,85	3	47,55
35	2+15.85	2+17.47	1,62	3	4,86
	<b>ჯამი</b>				<b>652,29</b>

შეადგინა: ი. ჭილაძე



**გზის კოორდინატის უწყისი**

დასახელება	კოორდინატი				სიგრძე მ
	დასაწყისი		დასასრული		
	ჩრდილოეთი	აღმოსავლეთი	ჩრდილოეთი	აღმოსავლეთი	
1	2	3	4	5	6
გზა	4661201,26	342058,15	4661154,38	341861,02	217,47
გზის მარცხნივ	4661200,07	342059,06	4661153,2	341861,94	217,47
გზის მარჯვნივ	4661202,45	342057,23	4661155,57	341860,1	217,47

შეადგინა  ი. ქილაძე



გრძივი პროფილის უწყისი

პკ	დაშორებები	სიმაღლე მ		სასკის სიმაღლეები მ	
		ფაქტიური	საპროექტო	დასამატებელი	მოსატრედი
1	2	3	4	5	6
0+00.00	20	216,28	216,54	0,26	
0+20.00	20	215,43	215,69	0,26	
0+40.00	20	212,89	213,03	0,14	
0+60.00	20	208,82	209,1	0,28	
0+80.00	20	205,83	206,08	0,25	
1+00.00	20	203,78	203,99	0,21	
1+20.00	20	200,54	200,78	0,24	
1+40.00	20	196,31	196,83	0,52	
1+60.00	20	190,94	191,21	0,27	
1+80.00	20	187,93	188,19	0,26	
2+00.00	17,47	186,17	186,43	0,26	
2+17.47		186,44	186,7	0,26	

შეადგინა ი. ქილაძე



სამუშაო სიმაღლეები

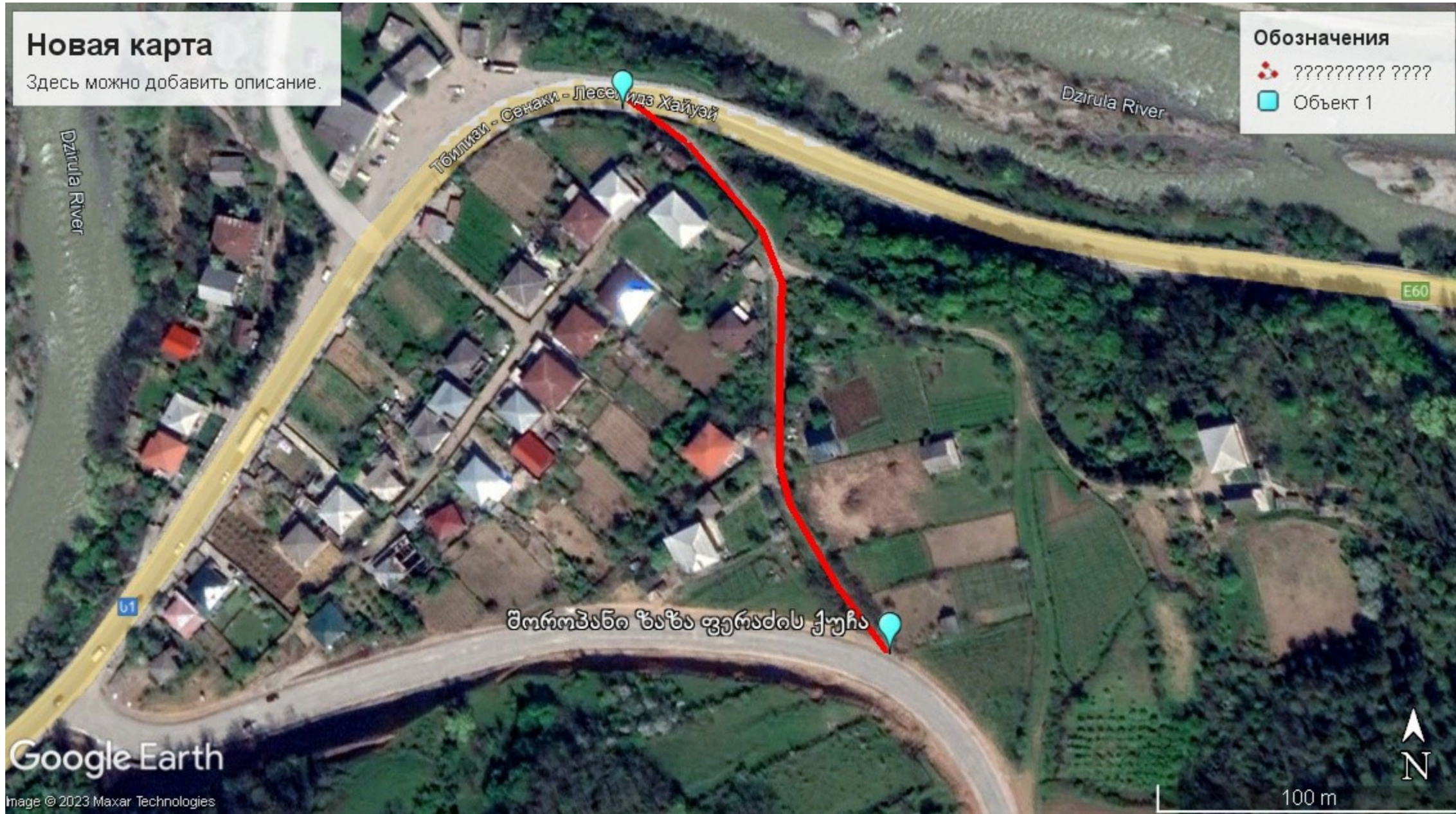
პკ	ზედაპირის პროფილის სიმაღლე მ	საპროექტო პროფილი				შენიშვნა
		სიმაღლე მ	სამუშაო სიმაღლე მ	ქანობი, %	რადიუსი, მ	
PK 0+00.00	216,28	216,54	0,26	-134		
PK 0+20.00	215,43	215,69	0,26	-13,2		
PK 0+40.00	212,89	213,03	0,14	-193		
PK 0+60.00	208,82	209,1	0,28	-199		
PK 0+80.00	205,83	206,08	0,25	-60,9		
PK 1+00.00	203,78	203,99	0,22	-111		
PK 1+20.00	200,54	200,78	0,24	-177		
PK 1+40.00	196,31	196,83	0,52	-281		
PK 1+60.00	190,94	191,21	0,28	-281		
PK 1+80.00	187,93	188,19	0,26	-169		
PK 2+00.00	186,17	186,43	0,26	27,97		
PK 2+17.47	186,44	186,7	0,26	-106		

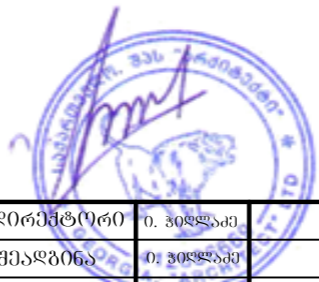
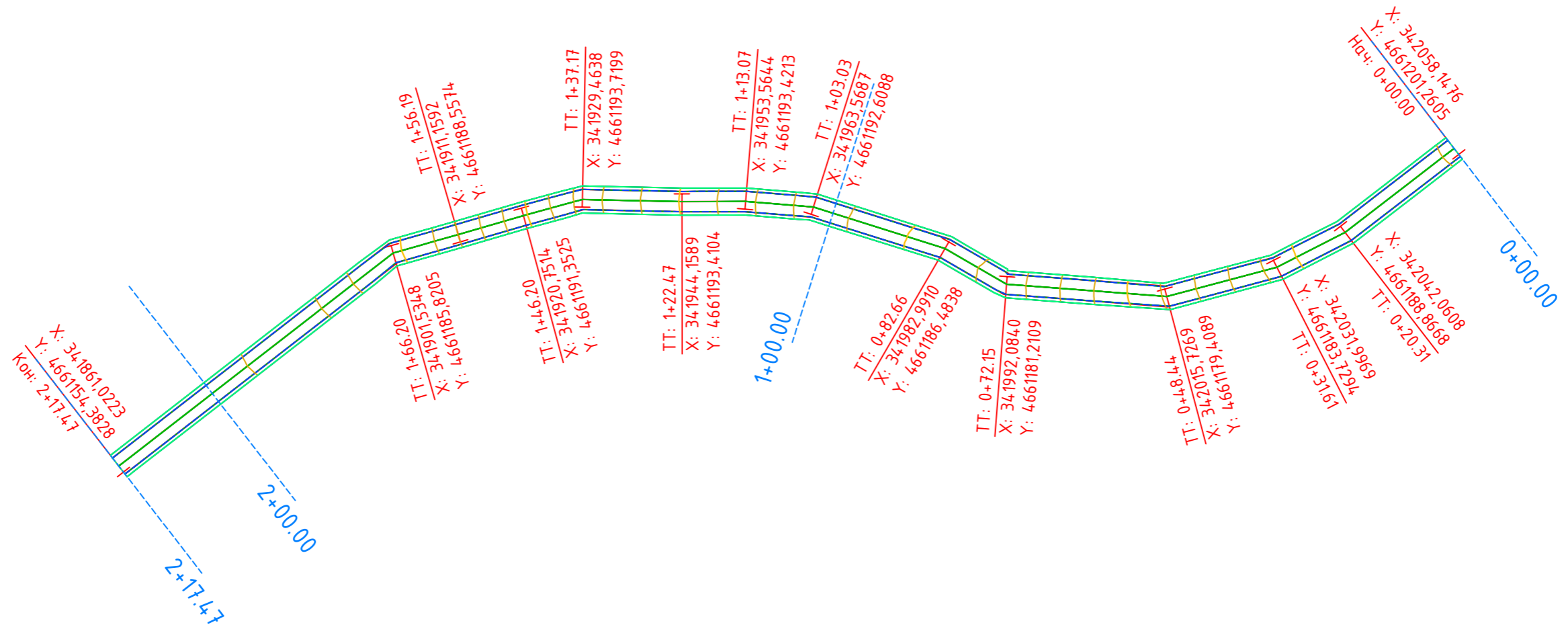
შეადგინა

ი. ჭილაძე



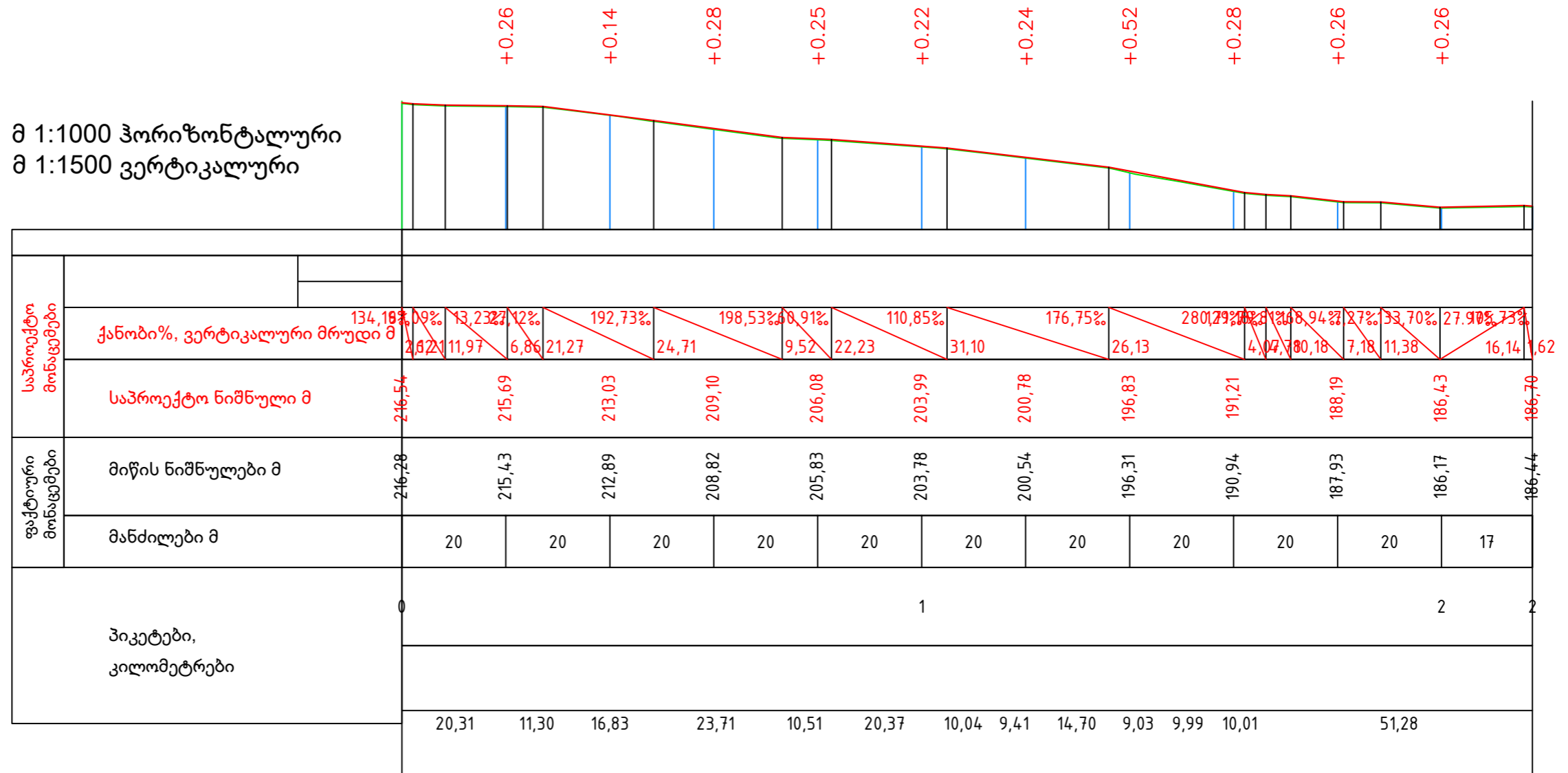
დაბა შოროპანში ზაზა ფერაძის ქუჩის გზის რეაბილიტაცია




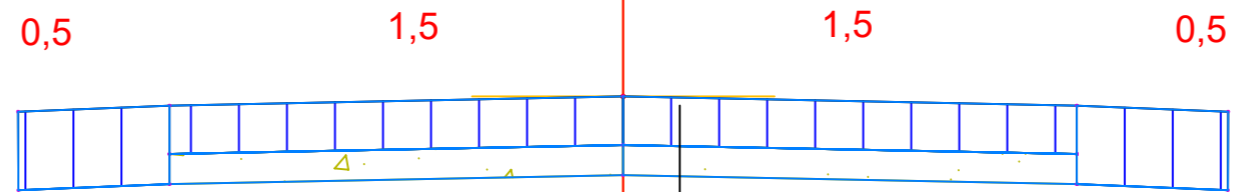


შპს	ფორმალური	ი. პოლუხაძე	საპროექტო-კონსტრუქციო-სამშენობლო და რეკონსტრუქციის სამსახური	გზის გეგმა	ა
„სამშენობლო“	შეასრულდა	ი. პოლუხაძე			
	შეამოწმა	ა. პოლუხაძე			
					1:1000

მ 1:1000 ჰორიზონტალური  
 მ 1:1500 ვერტიკალური



შპს	დირექტორი	ო. პილაძე	 ღაბა შორეაწივი ვეპრადის ქუჩის ბუის რეაბილიტაცია ბრძოლი პროექტი	მ
„არქიტექტო“	შეაღბონა	ო. პილაძე		1:1000
	შეამოწმა	ა. პილაძე		



ბეტონი მ-350 ბ-25 სისქით 16სმ

---

ღორღი 0-40 სისქით 10სმ

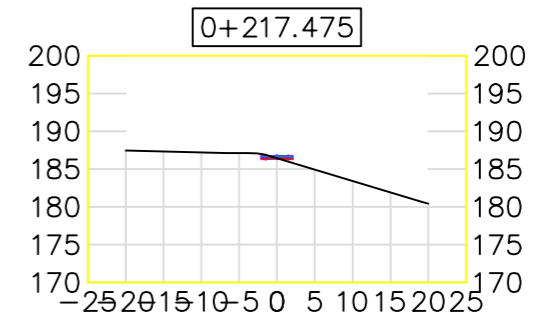
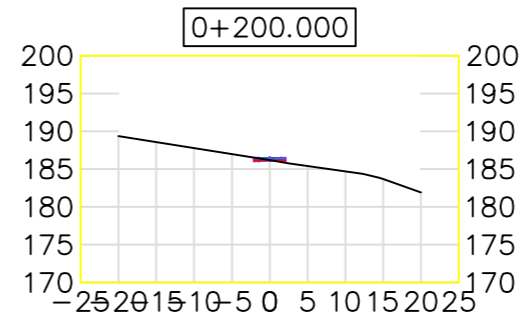
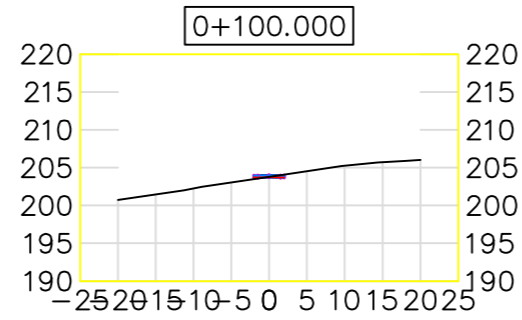
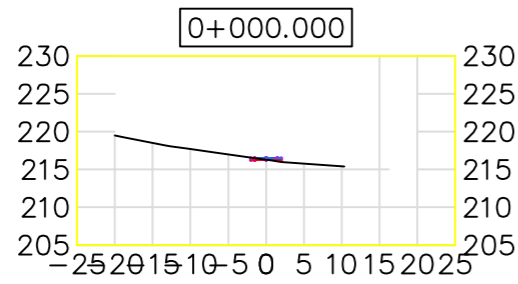
---

არსებული საფარი ქვიშა-ხრემოვანი ნარევი



შპს	დირექტორი	ი. პილაძე		ბზის კონსტრუქცია		ა
„არქიტექტო“	შეასრულებელი	ი. პილაძე				
	შეამოწმა	ი. პილაძე				
						1:25





შპს	დირექტორი	ო. პილუაძე	შპს „არქიტექტო“ შიშაგონა შიშაგონა დასახლება	ღაბა შირვაძის ქუჩის გზის რეაბილიტაცია განივი პროექტი		ა
„არქიტექტო“	შეაჯიბნა	ო. პილუაძე				
	შეამოწმა	დასახლება				
						1:1000