

# ბანმარტეპითი ბარათი

პროექტი წარმოადგენს ტიპიურ ხელოვნურბალახიან სპორტულ მოედანს.

მოედნის მოსაწყობად საჭიროა ჩატარდეს შემდეგი სამშენებლო სამუშაოები:

- ტერიტორიის დასუფთავება – მომზადება სამშენებლო სამუშაოებს საწარმოებლად.
- სპორტული მოედნის მოსაწყობად საჭიროა მიწის მოჭრა ბეტონის სამუშაოების.
- სპორტული მოედნისთვის დამუშავებულ ქვაბულში ჩაისხას ცოკოლი და ცოკოლში ჩამაგრდეს კვადრატული მილები 80X80X3.
- ცოკოლის ჩასხმის შემდგომ მოეწყოს მოედნის ბეტონის საფარისთვის დატკეპნილი საფუძველი ბალასტით და ღორღით.
- მოეწყოს სპორტული მოედნის ბეტონის საფარი სისქით 7სმ ზედაპირის ქანობით 0,5%.
- მოეწყოს მოედნის შემომღობავი ბაღე პლასტმასის გარსით.
- მოეწყოს სპორტული მოედნის კომბინირებული ხელოვნური საფარი.
- სპორტული მოედნის შემოღობვის ლითონის კონსტრუქციები შეიღებოს ანტიკოროზიული ზეთის საღებავით

- გათვალისწინებულია აგრეთვე კალათურთის ფარების შექმნა მონტაჟი, მინი ფეხბურთის კარებების შექმნა მონტაჟი (ბადით)
- სპორტული მოედნის გარე განათების მოწყობა – განათების პროექტორების – 4ც - მონტაჟი სპორტული მოედნის გარეთ ჩამონტაჟებულ ახალ ლითონის დგარებზე

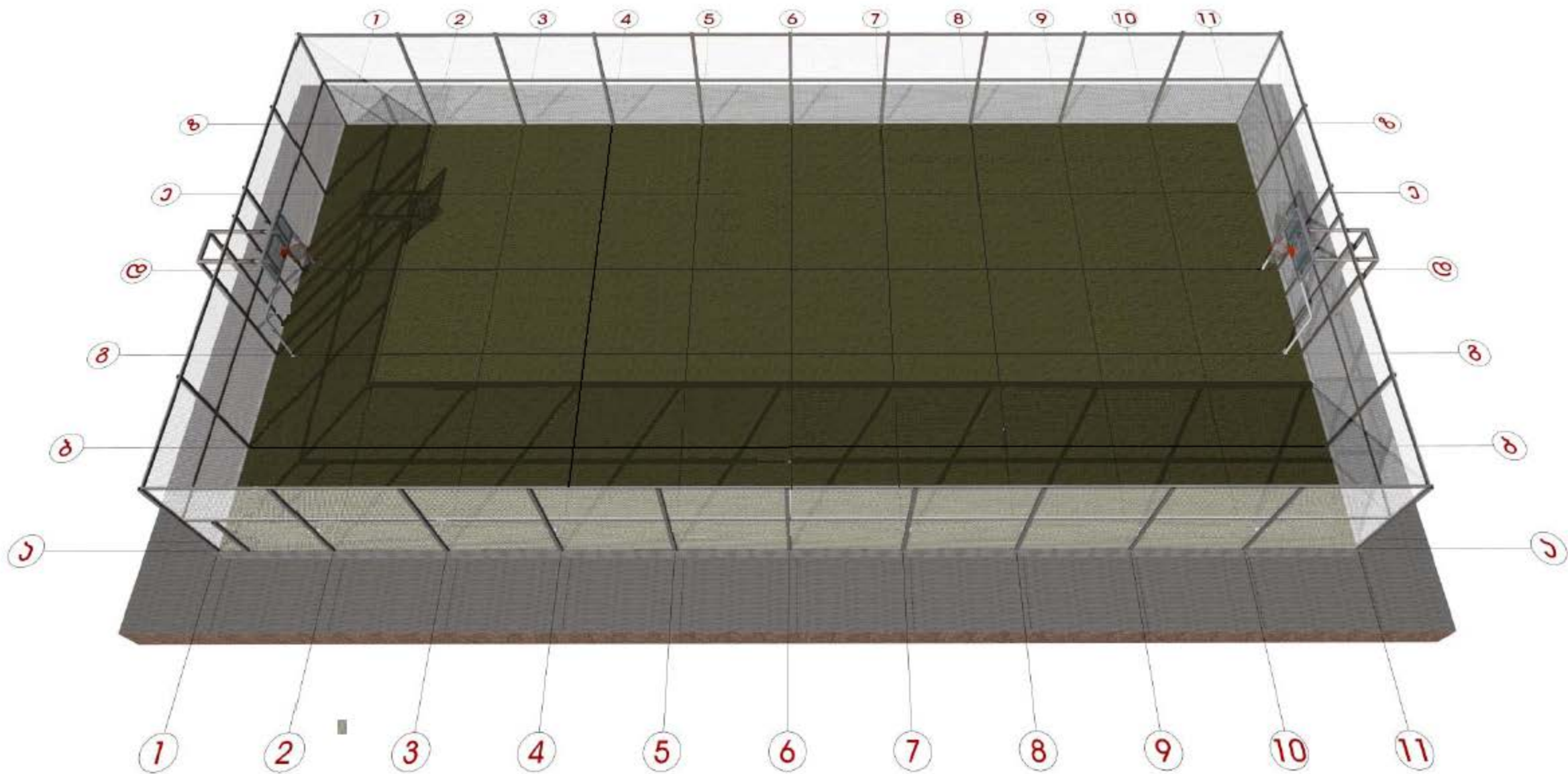
ხარჯთაღრიცხვა შესრულებულია რესურსული მეთოდით.

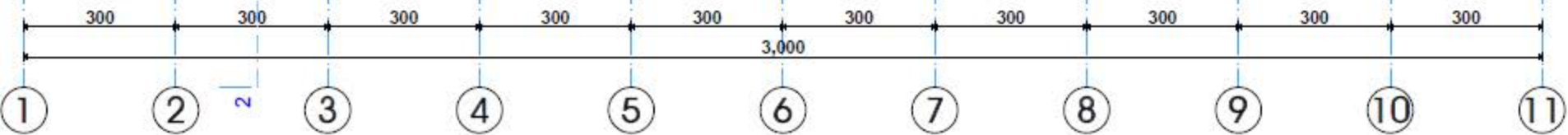
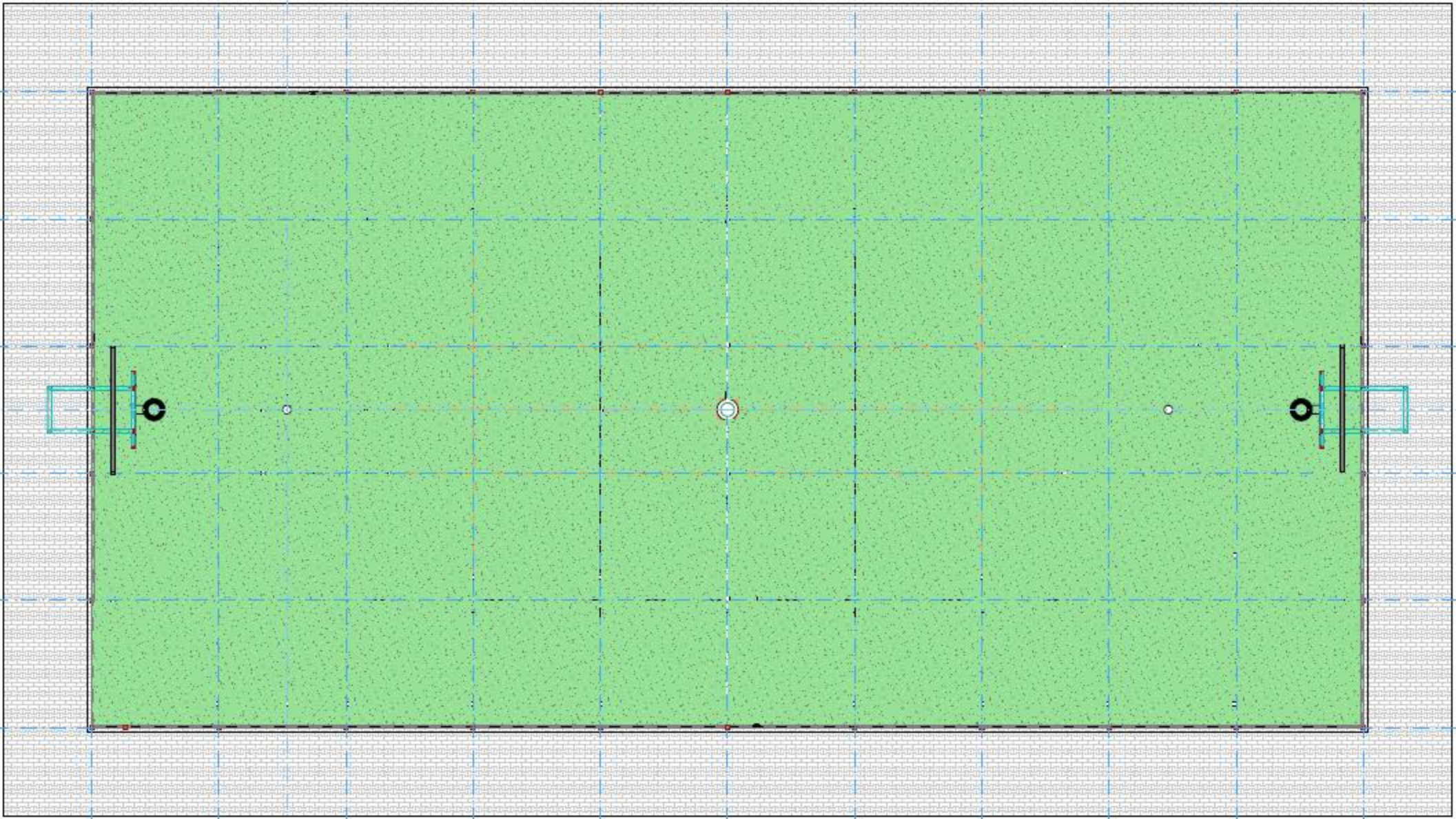
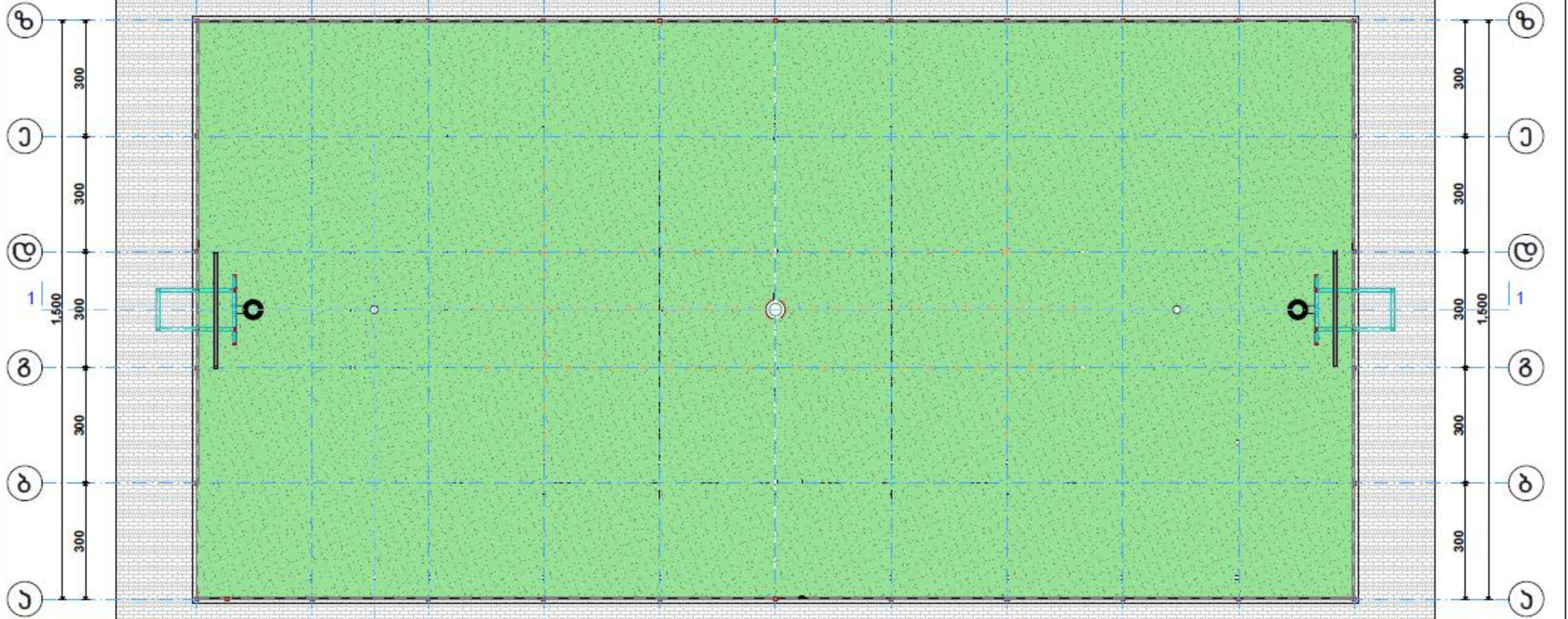
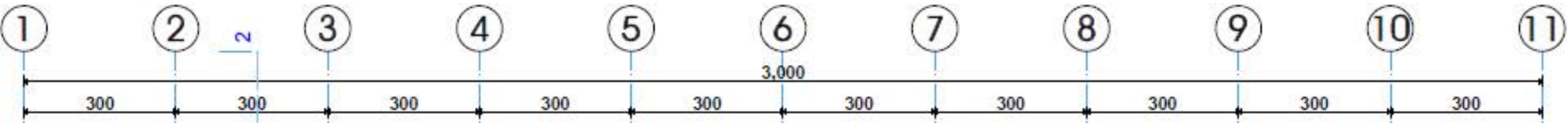
სამშენებლო მასალის ხარჯვის ნორმები აღებულია СНиП-IV-5, СНиП-IV-2 –ის მიხედვით.

მუშის ხელფასი აღებულია საქართველოს ტერიტორიაზე არსებული ფასების შესაბამისად.

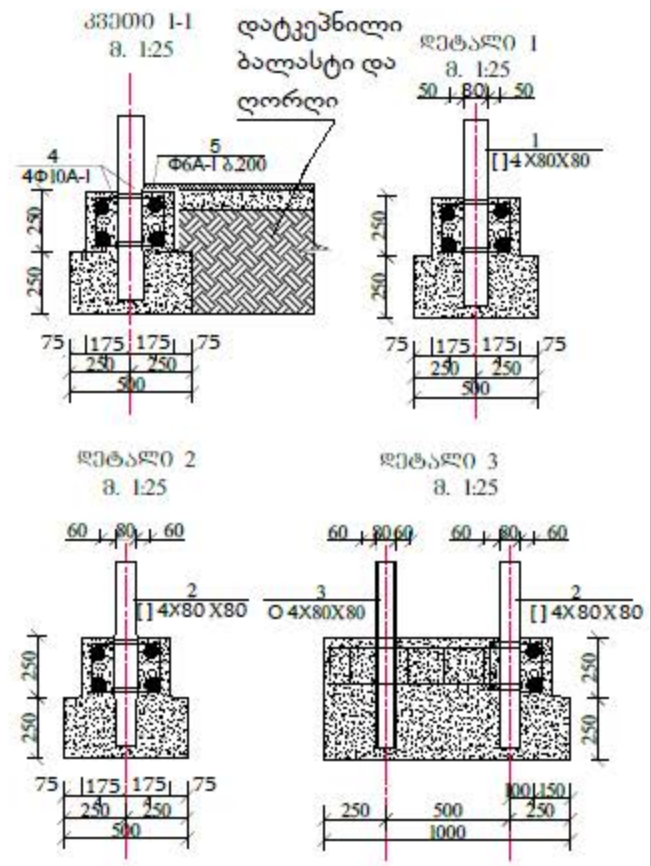
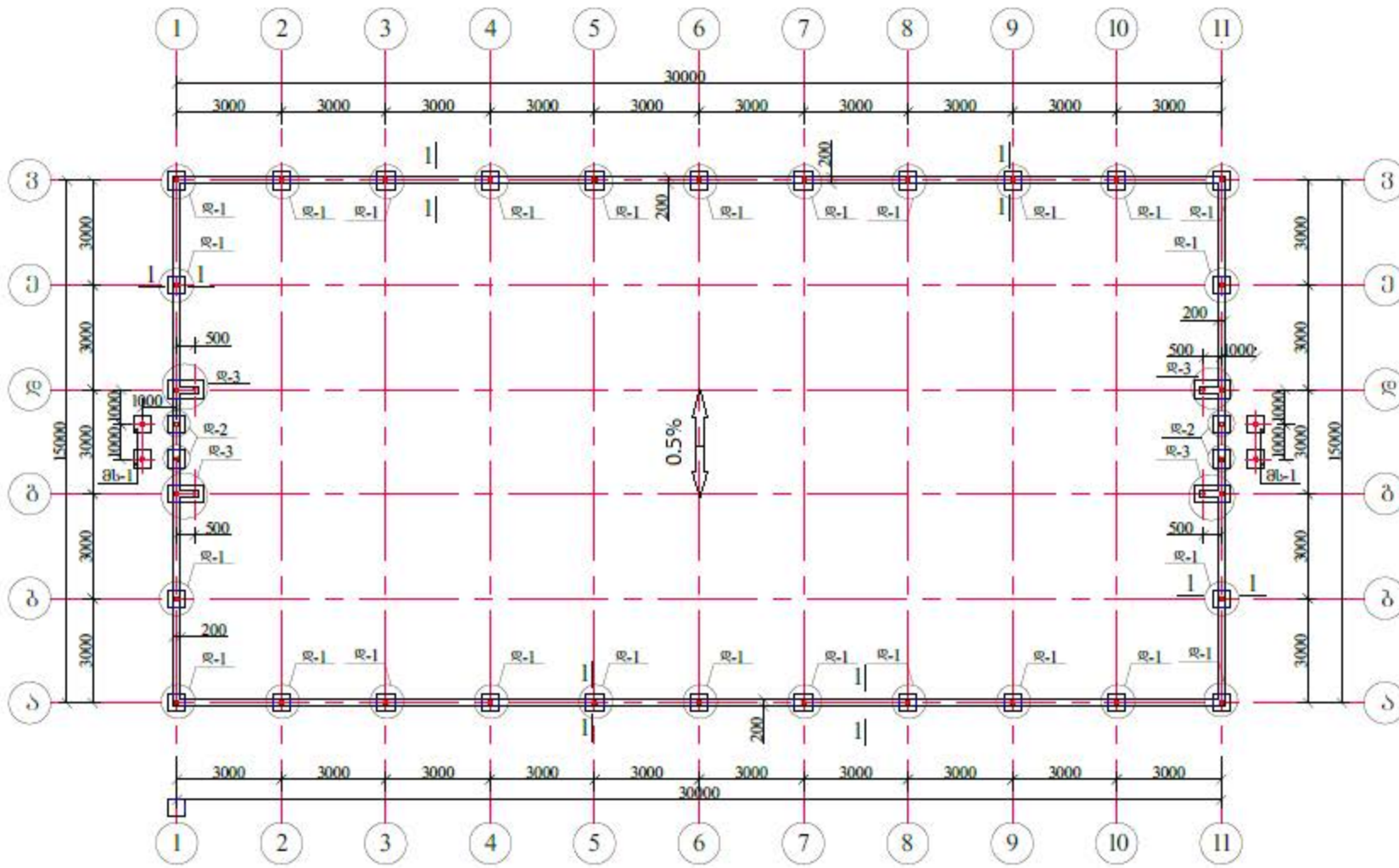
სამშენებლო მასალის ღირებულება – სამშენებლო რესურსების ფასების (2019წლის I კვარტლის დონე) შესაბამისად.

ჩასატარებელი სამშენებლო სამუშაოების ხარჯთაღრიცხვა პირდაპირი ხარჯების გარდა ითვალისწინებს ზედნადებ ხარჯებს 10%, გეგმიურ დაგროვებას 8%, გაუთვალისწინებელი ხარჯები 3%, დღგ 18%-ს





სპორტული მიწის საძირკვლის გეგმა  
15X30



ამონაღები მიწა -261 მ3

ჩასაყრელი ღორღი 15 სმ - 67.5 მ3

ჩასაყრელი პალახები 25 სმ - 112.5მ3

გებოვნის სავალი 7 სმ - 31.5 მ3

კარის ღობივანი მიწი D80 სმx1000 4 მმ - 15.2 მმ -119მ3

მასალის ხარჯი საძირკველზე:

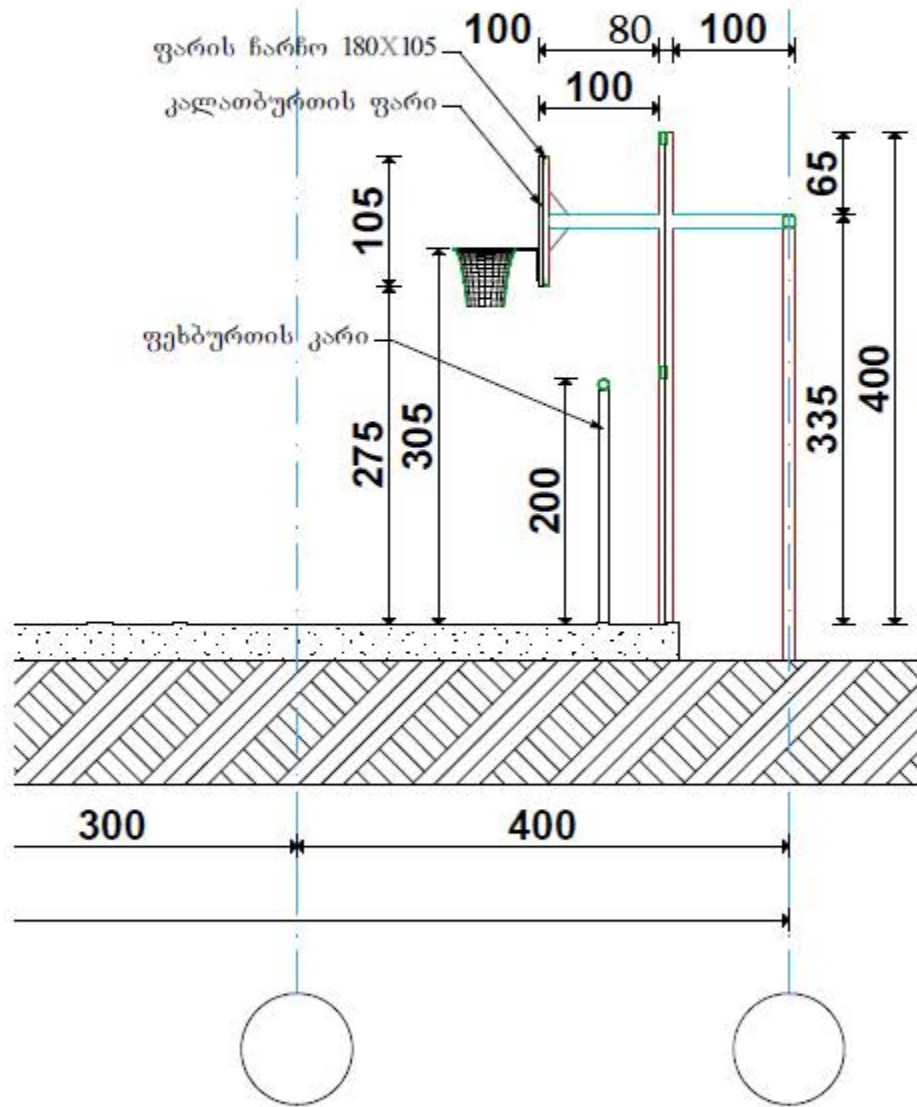
Φ10A-1 - 375 მმ - 235 კგ

Φ6 -1 - 454 მ - 101 კგ

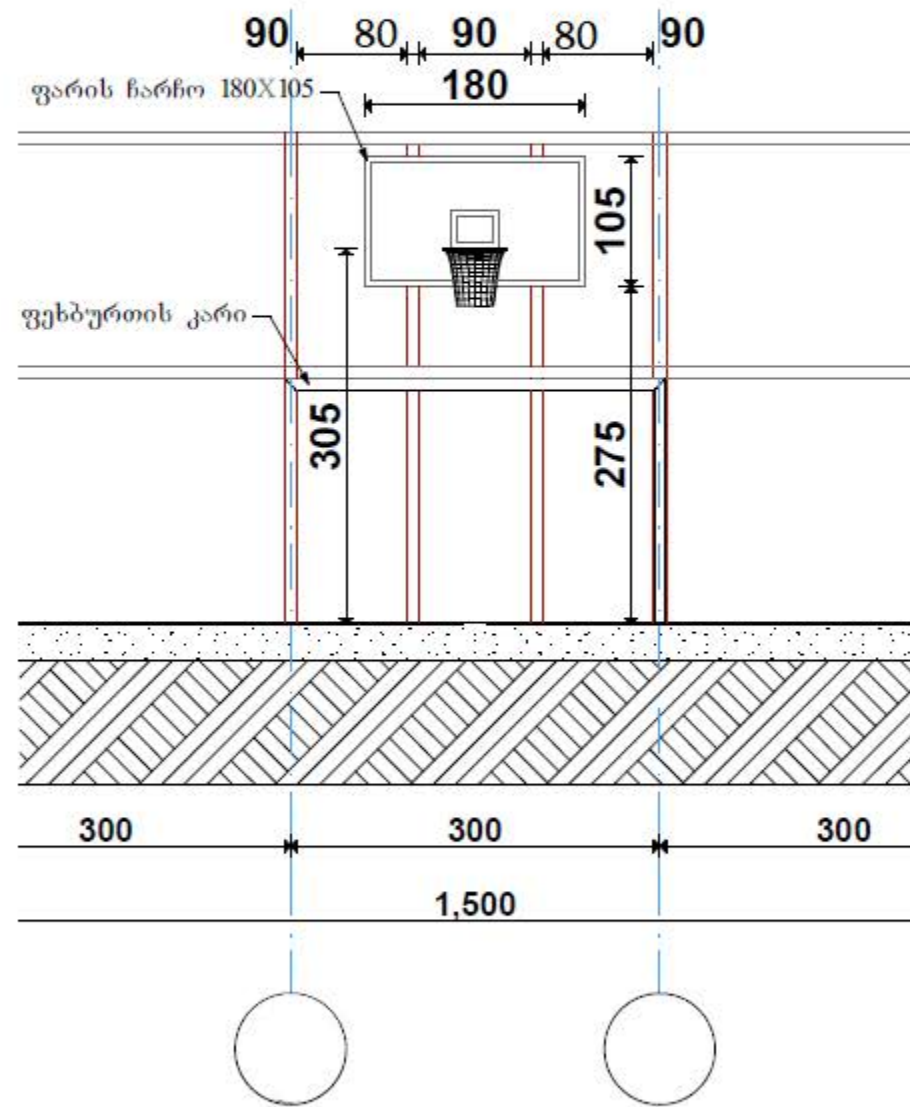
გებოვნო 21.1 მ3

# კალატბურთის ფარი 180X105

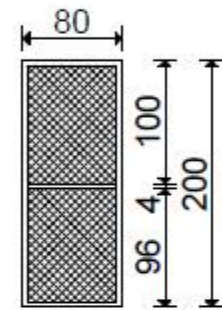
ჭრილი 1-1  
მ 1:50



ჭრილი 2-2  
მ 1:50



## სკორტულ მოედანზე შესასვლელი კარი 80X200 მ 1:50



კარის მასალა:

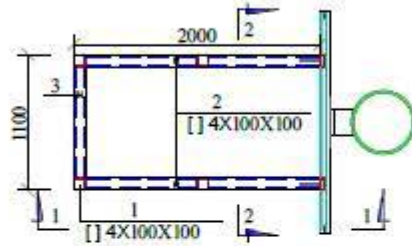
L50X50X4 - 788 - 27 კმ

შენიშვნა:

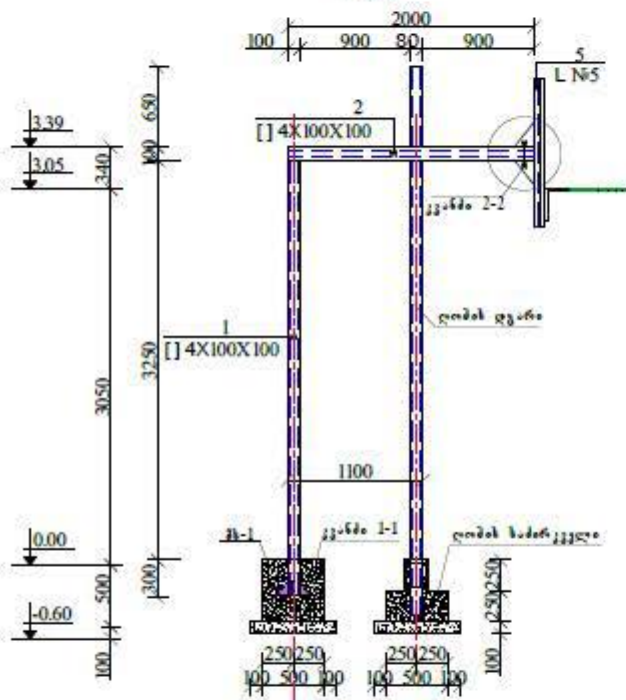
კარის განთავსების აღბილი  
დაჯუსტდეს მშენებლობის დროს  
სამშენებლო სამსახურის მიწვევითან

კალათბურთის 1 უარის ნახაზები და სპეციფიკაცია

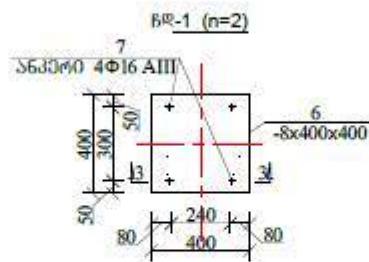
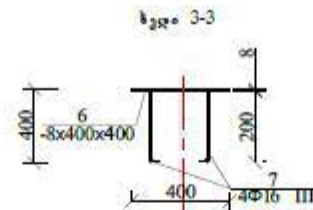
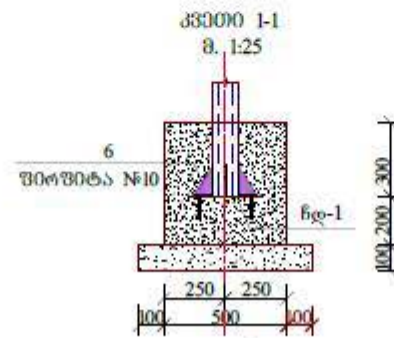
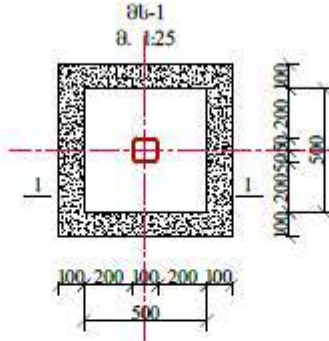
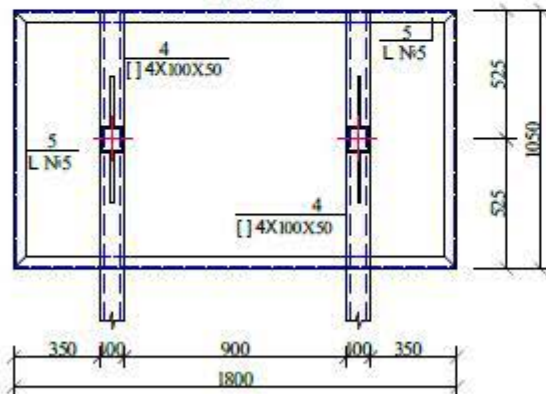
ბიძგა ნახაზი  
შ. 1:50



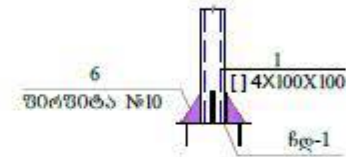
ხედი 1-1  
შ. 1:50



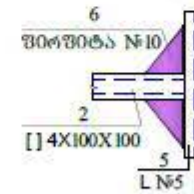
ხედი 2-2  
შ. 1:50



ხედი 1-1  
შ. 1:25



ხედი 2-2  
შ. 1:25



მასალის ხარჯი ერთ უარზე:

პოზიტი 1 [1] 100x100x4 - 13 ბმ - 156 კგ

პოზიტი 2 - 8x100/2 - 126 - 45 კგ

პოზიტი 3 - 8x400x400 - 26 - 22 კგ

პოზიტი 4  $\Phi 16$  AIII L=406მ - 86 - 6 კგ

L50x50x5 5.7ბმ - 22კგ

[1] 100x50x3 - 2.2ბმ - 18.5კგ

გამტარის ხარჯი

$V_d = 0.4 \text{ მ}^3$  (მ 250)

მასალის ხარჯი ღობეზე:

- 34 ც ღობარი [80x80x3 სიბრძოლი] 4.5 მ - 153ბმ - 1155 კგ
- შემკრანავი [40x40x3 - 270 ბმ - 1023 კგ
- შემკრანავი საბირი მოქმედებს ხედი რიგზე - 450ბმ
- ბასეკრანავი ბაღე 385 მ2