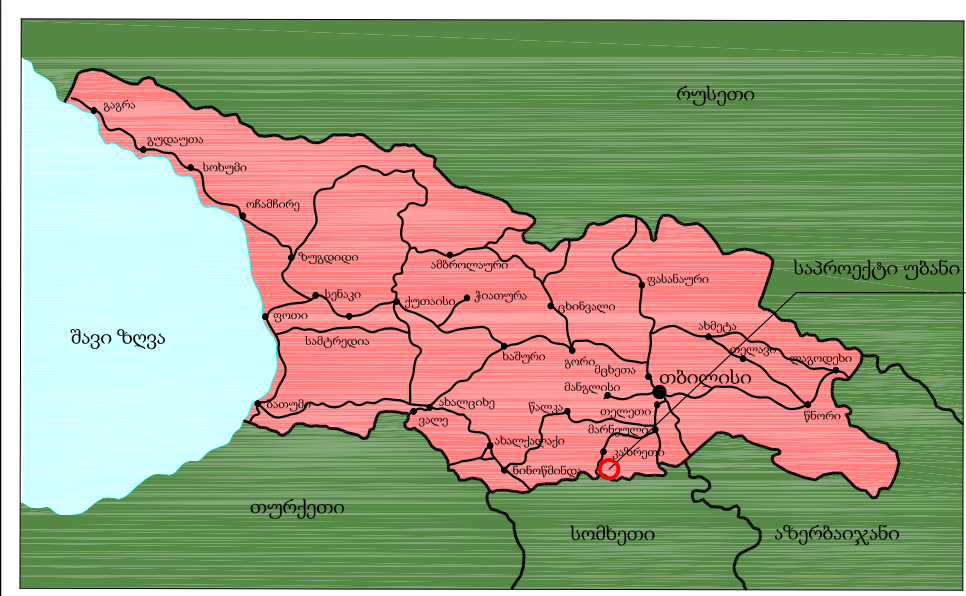
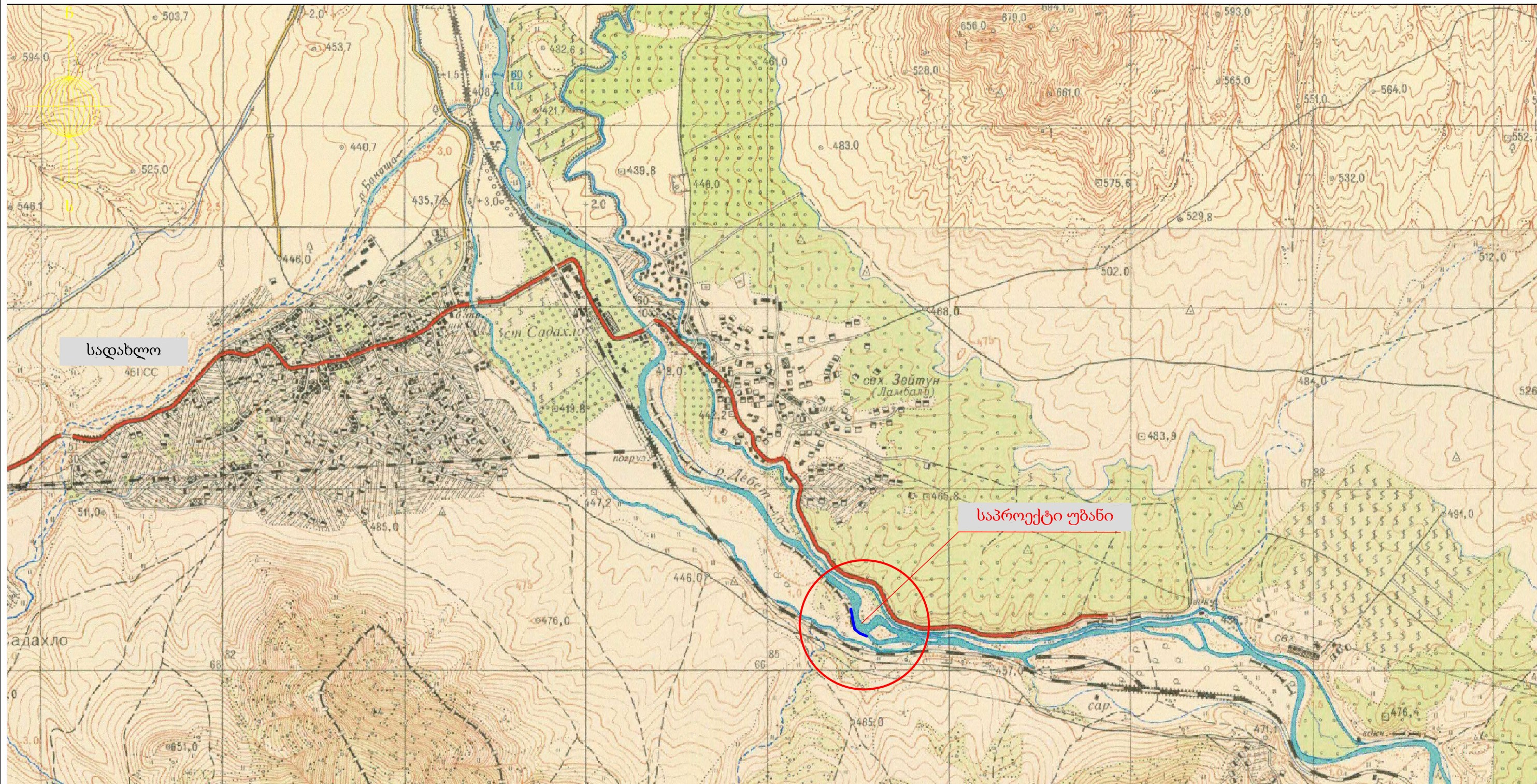


ნახაზები



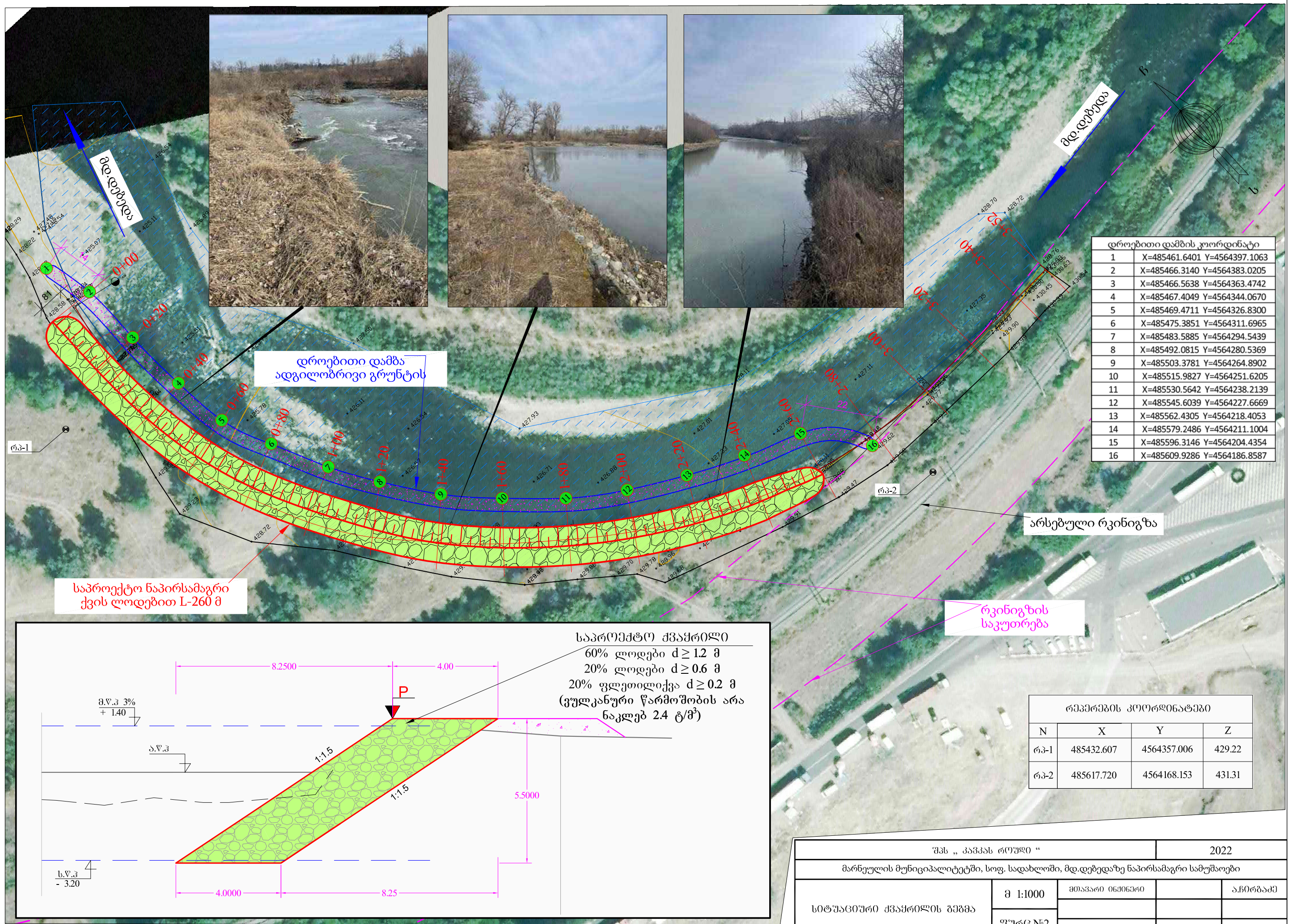


ლეგენდა

საპროექტო ნაპირსამაგრი

შპს "კავკას როული"		2022	
მარნეულის მუნიციპალიტეტში, სოფ. სადახლოში, მდ. დებედაზე ნაპირსამაგრი სამუშაოები			
საპროექტო გზის ადგილმდებარეობის რუკა	ფურც. N 1	მთავარი ინჟინერი	ა.ჩირგაძე





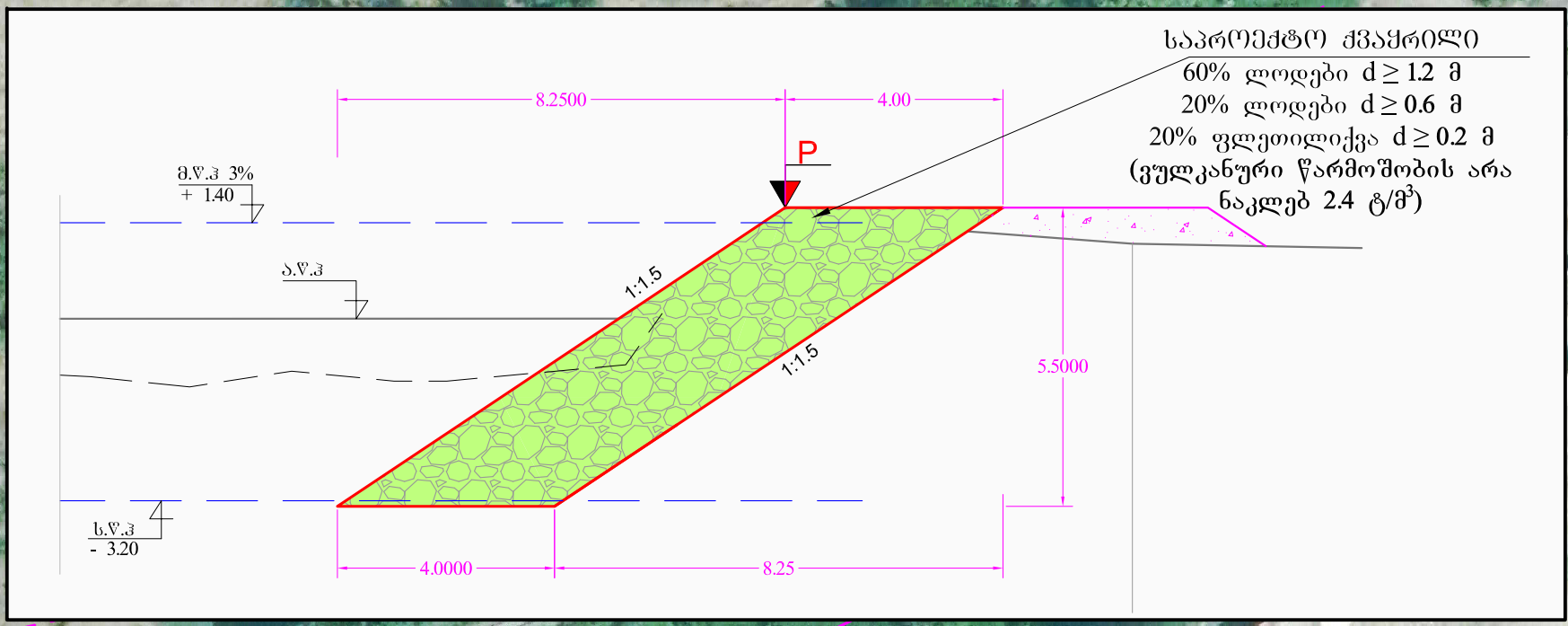
დროებითი დამბის კოორდინატი

1	X=485461.6401	Y=4564397.1063
2	X=485466.3140	Y=4564383.0205
3	X=485466.5638	Y=4564363.4742
4	X=485467.4049	Y=4564344.0670
5	X=485469.4711	Y=4564326.8300
6	X=485475.3851	Y=4564311.6965
7	X=485483.5885	Y=4564294.5439
8	X=485492.0815	Y=4564280.5369
9	X=485503.3781	Y=4564264.8902
10	X=485515.9827	Y=4564251.6205
11	X=485530.5642	Y=4564238.2139
12	X=485545.6039	Y=4564227.6669
13	X=485562.4305	Y=4564218.4053
14	X=485579.2486	Y=4564211.1004
15	X=485596.3146	Y=4564204.4354
16	X=485609.9286	Y=4564186.8587

არსებული რკინიგზა

რკინიგზის საკუთრება

საპროექტო ნაპირსამაგრი ქვის ლოდებით L-260 მ



რეკონსტრუქციის კოორდინატები

N	X	Y	Z
რკ-1	485432.607	4564357.006	429.22
რკ-2	485617.720	4564168.153	431.31

შპს „კავკასი როუდი“		2022	
მარნეულის მუნიციპალიტეტში, სოფ. სადახლოში, მდ.დებედაზე ნაპირსამაგრი სამუშაოები			
სიტუაციური ძველი გეგმა	მ 1:1000	მთავარი ინჟინერი	ა.ჩიბრაძე
	ფურც.№2		