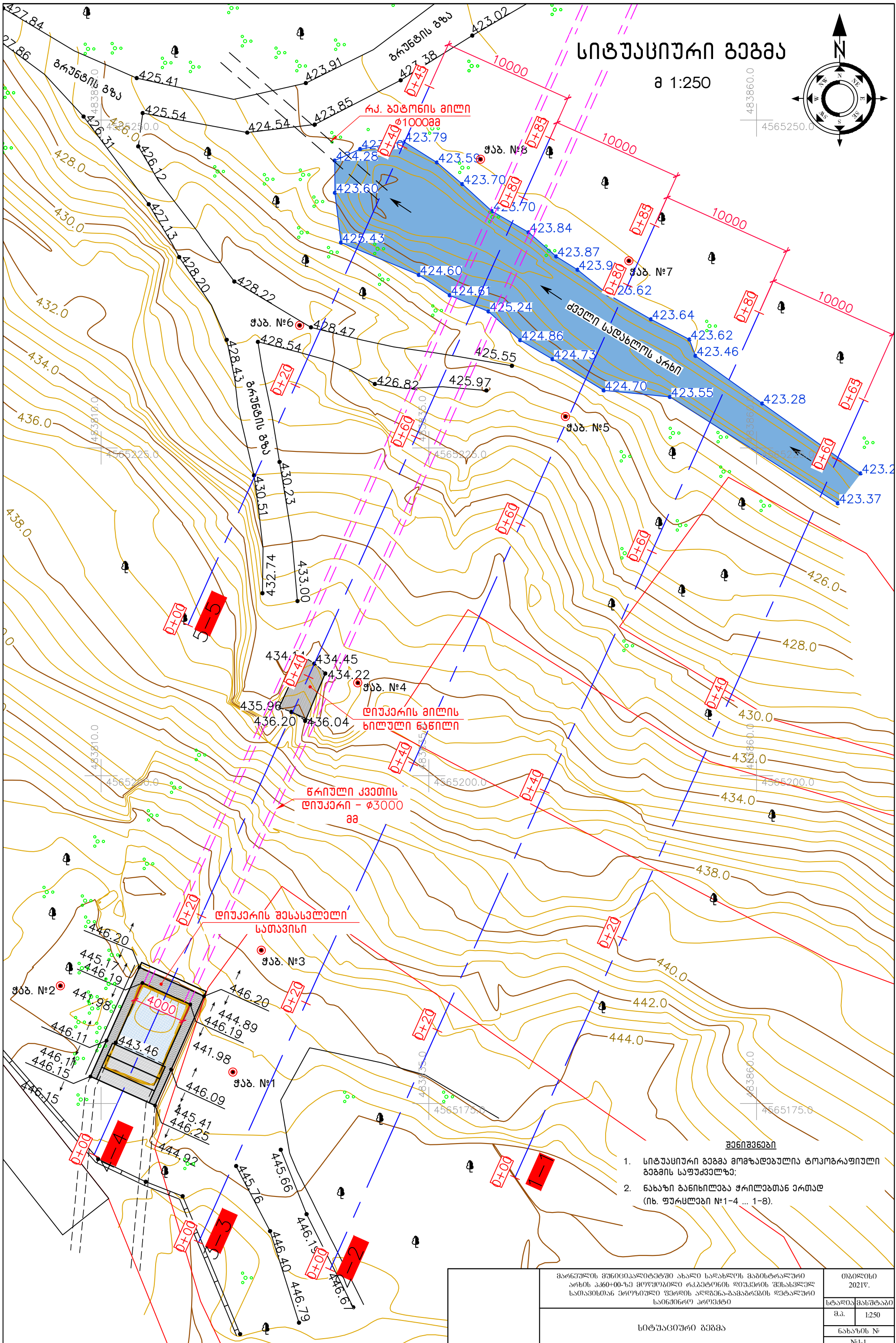
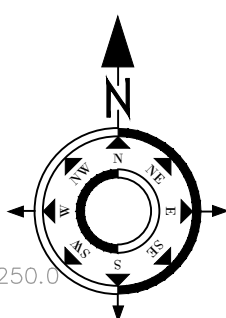


სიტუაციური გეგმა

მ 1:250

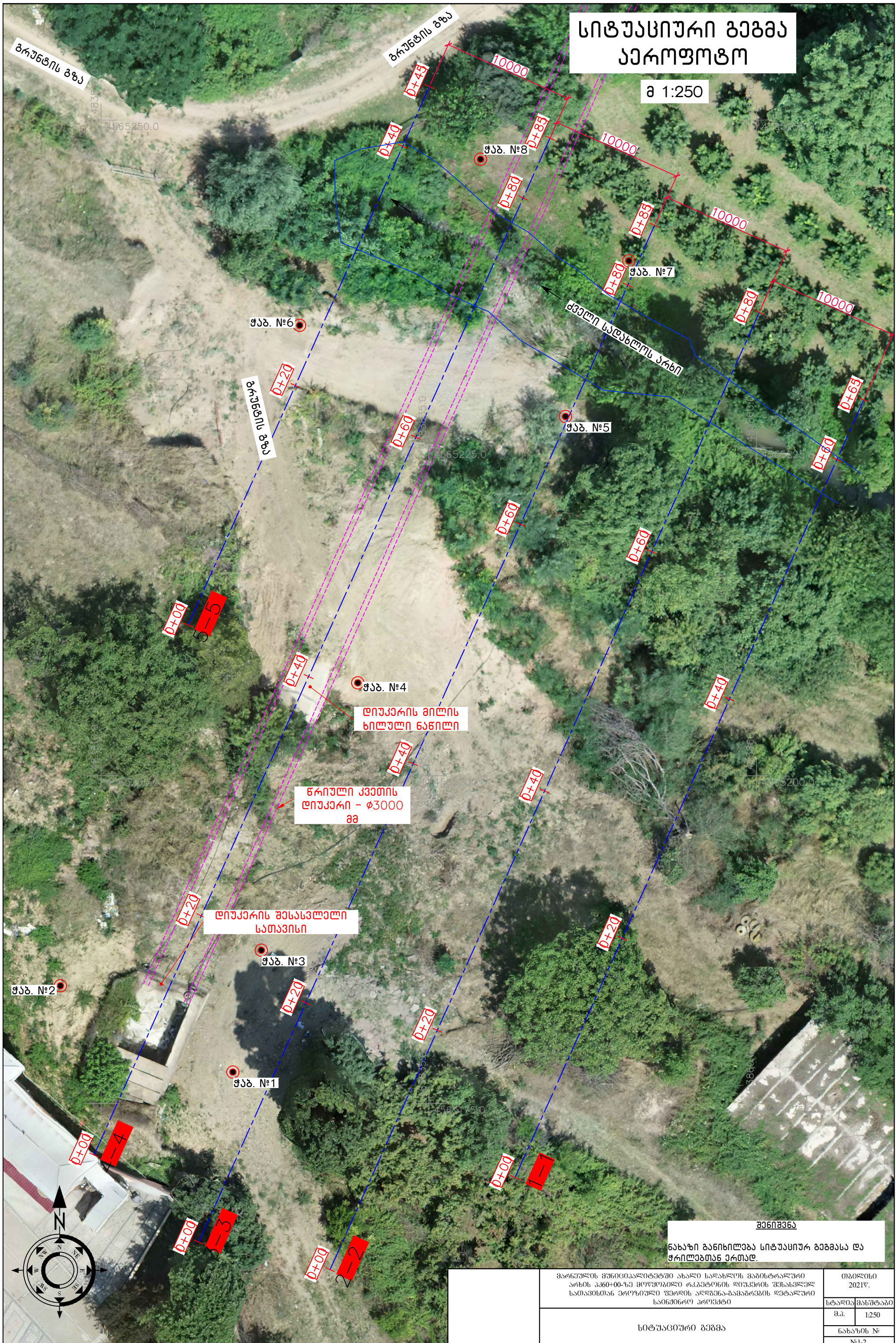


- შენიშვნები**
- სიტუაციური გეგმა მომზადებულია ტოპოგრაფიული გეგმის საფუძველზე;
 - ნახაზი განიხილეთა შრიტლებთან ერთად (იხ. ფურცლები №1-4 ... 1-8).

მარეგულირებელი ორგანიზაციის სახელი სიტუაციური გეგმა	თბილისი 2021წ.
	შტაბი/მანუშაბი მ.კ. 1:250 ნახაზის № №1-1

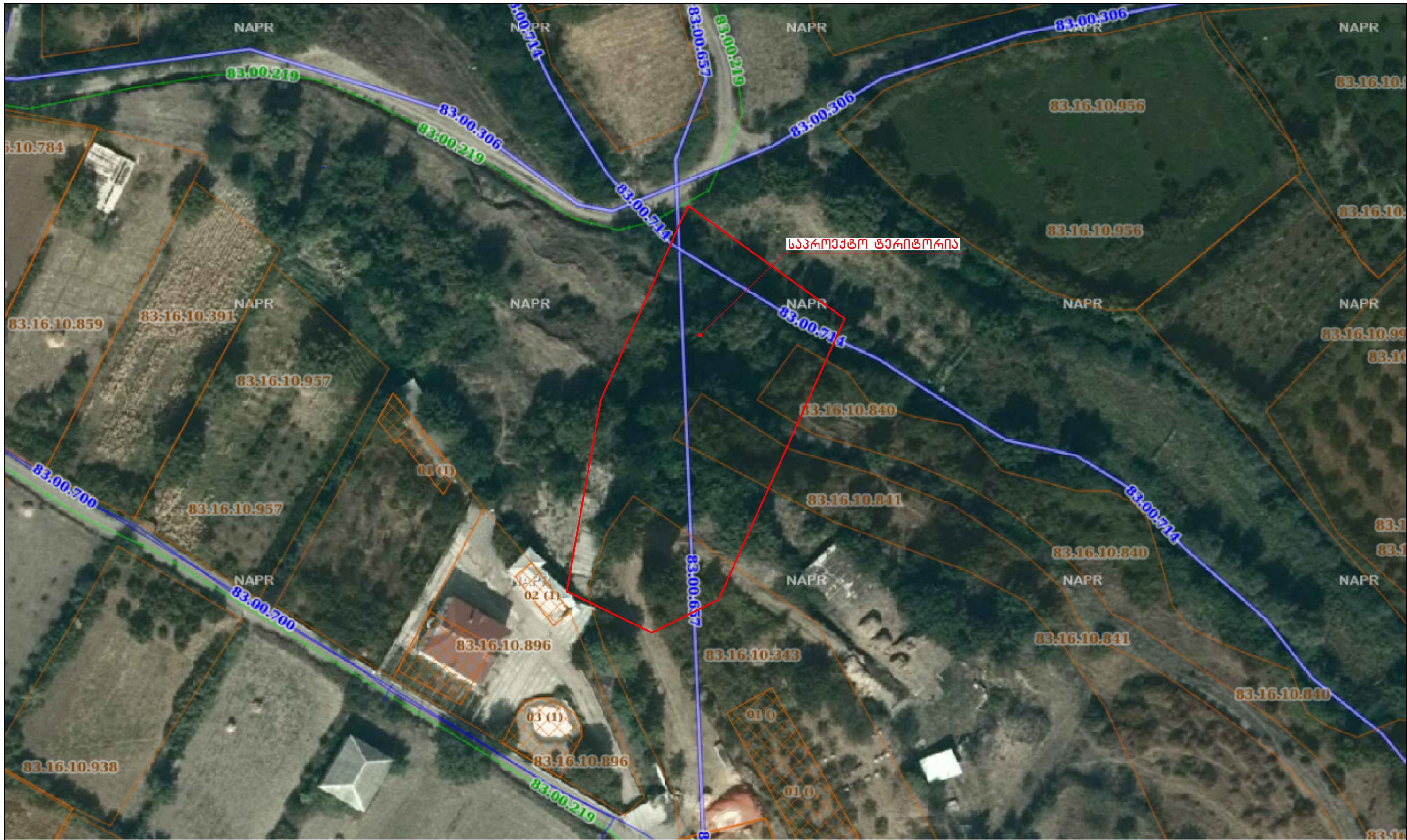
სიტუაციური გეგმა აეროფოტო

მ 1:250

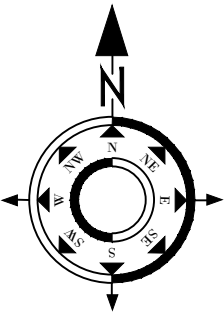


შენიშვნა
ნახაზი განიხილავს სიტუაციურ გეგმასა და
ჭრილობებსან ერთად.

სიტუაციური გეგმა	მარნეულის მუნიციპალიტეტში ახალი საჯარო საკმარისი მამობრალური არხის 3360+00-ზე მოუყოლებელი რკაბტონის ღიუპერის შესასვლელ სათავისთან ერთობლივი ფაქტის აღგებნა-გამაგრების ღებტალური საინჟინერო პროექტი	თბილისი 2021წ.
	შტაბი მასშტაბი	მ.კ. 1:250
		ნახაზის №
		№1-2



საკონსტრუქციო ტერიტორია

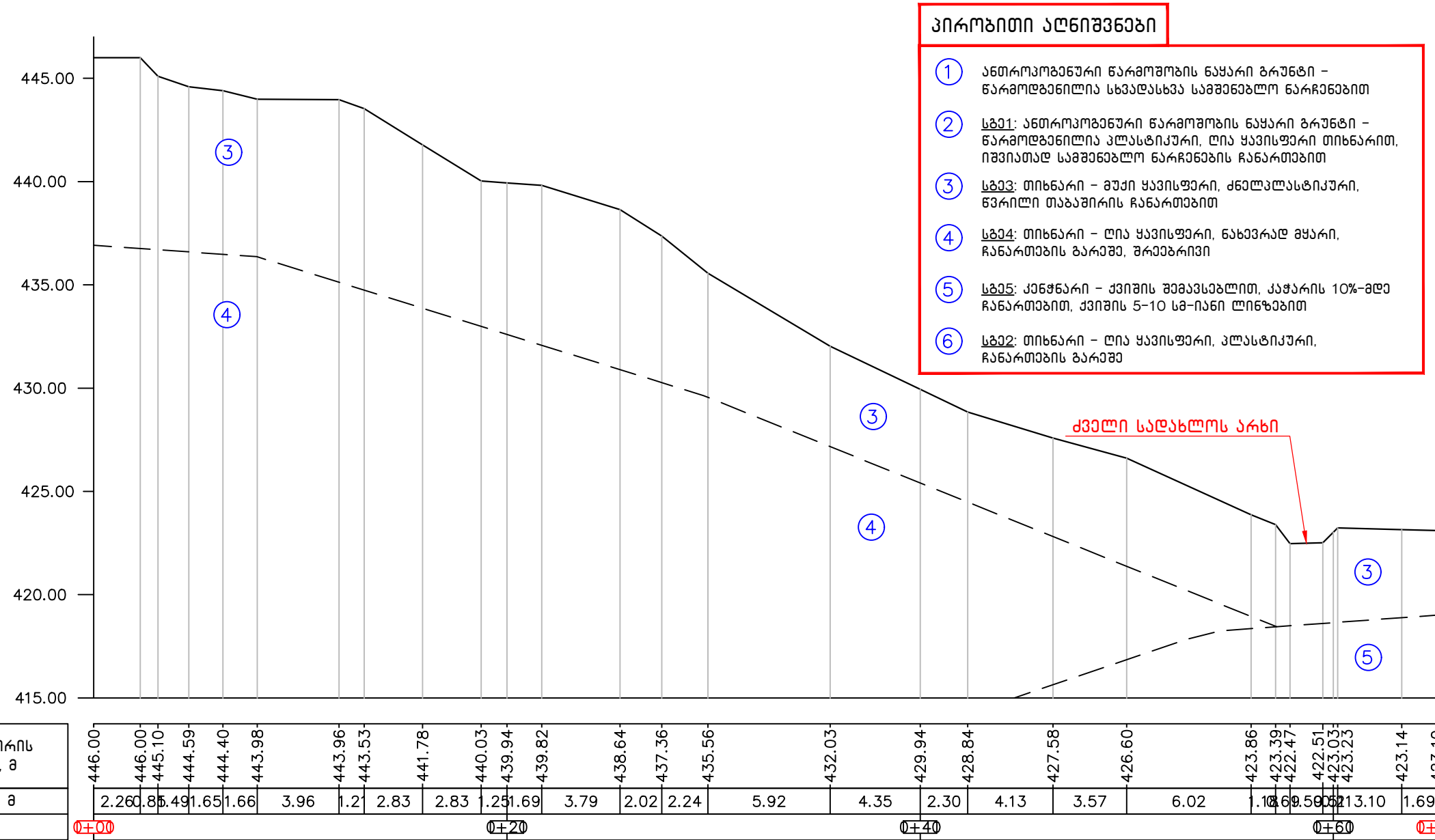


საკანდასტრო გეგმა
 შ 1:750

საკანდასტრო გეგმა	გარეულის მუნიციპალიტეტში ახალი საჯარო მამრტრალური არხის 360+00-ზე მოწყობილი რკგატონის ღრუკმრის შესასკულ სათავისთან ერთკიული ღრღის აღგენა-გამაგრების ღეტალური სანქციონო პროექტი		თბილისი 2021წ.
			სტადია მანკტაბი
			შ.კ. 1:750
			ნახაზის №
			№1-3

ჭრილი 1-1

მ 1:250



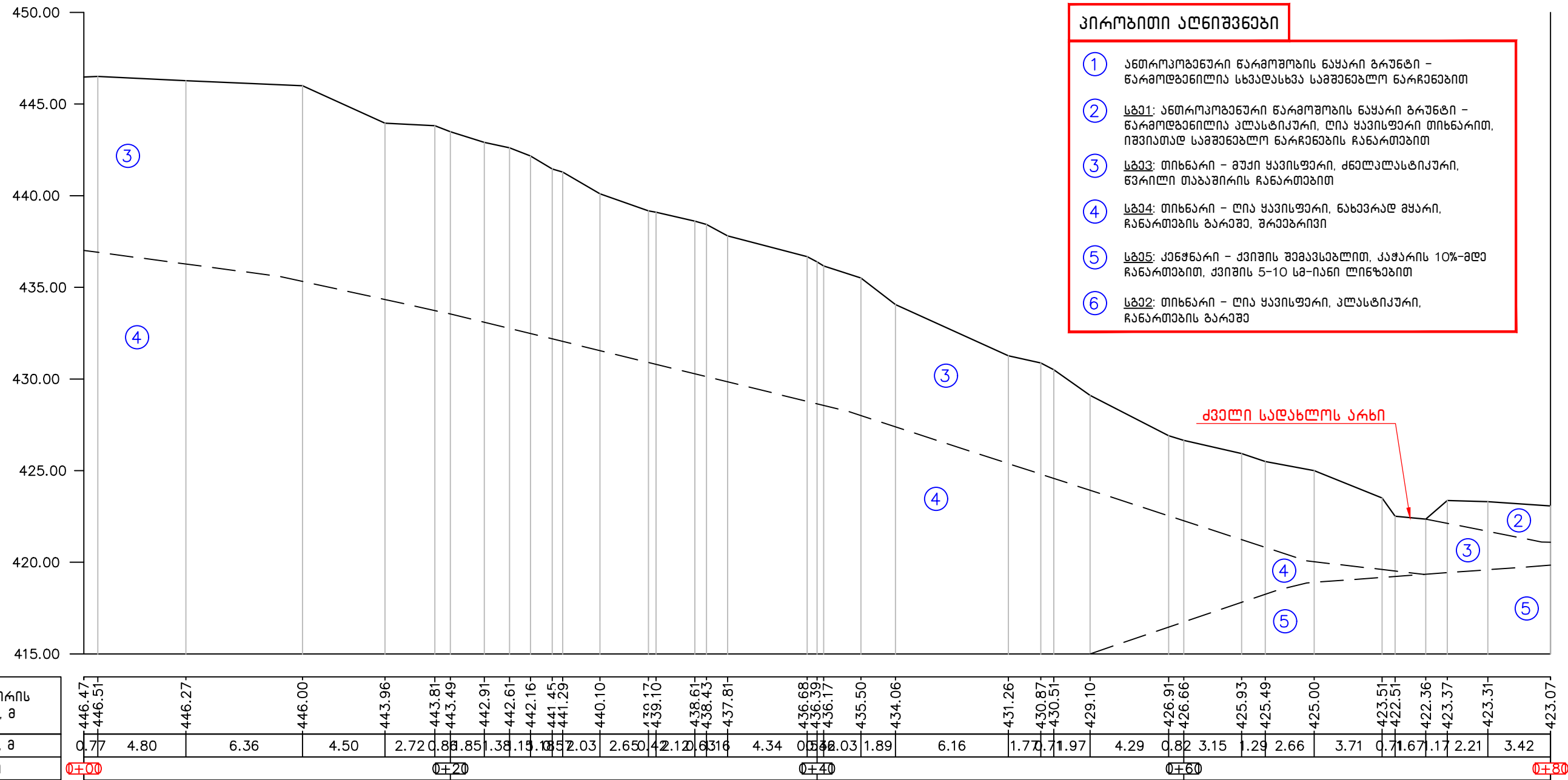
შენიშვნები:

1. ჭრილები განიხილავს სიტუაციური გეგმის ნახაზთან ერთად;
2. საინჟინერო გეოლოგიური ელემენტები დატანილია შპს "ენ.გ.პ."-ს მიერ ჩატარებული კვლევების საფუძველზე;
3. ბრუნტების ფიზიკურ-მექანიკური მახასიათებლები იხილეთ საინჟინერო-გეოლოგიური ანგარიში.

პროექტი 1-1	გარეულის მუნიციპალიტეტში ახალი საჯარო მკვლავის მშენებლობის პროექტი		თბილისი 2021წ.
	არხის კპ60+00-ზე მოუყოლილი რკატონის ღრუბრის შესასვლელ სათავისთან ეროვნული უბრუნის აღმშენებლობის დეტალური საინჟინერო პროექტი		სტადია მანძილი
			მ.პ. 1:250
			ნახაზის № 1-4

ჭრილი 2-2

მ 1:250



- პირობითი აღნიშვნები**
- ① ანთროპოგენური ნარკოზომის ნაყარი გრუნტი - ნარკოზომილია სხვადასხვა საშენებლო ნარკოზომით
 - ② სტეპ1: ანთროპოგენური ნარკოზომის ნაყარი გრუნტი - ნარკოზომილია კლასტიკური, ღია ყავისფერი თიხნარით, იშვიათად საშენებლო ნარკოზომის ჩანარებით
 - ③ სტეპ2: თიხნარი - მუქი ყავისფერი, ძველკლასტიკური, წვრილი თაბაშირის ჩანარებით
 - ④ სტეპ4: თიხნარი - ღია ყავისფერი, ნახევრად მყარი, ჩანარების გარეშე, შრეობრივი
 - ⑤ სტეპ5: კენჭნარი - ქვიშის შემაჯავებლით, კაჭარის 10%-მდე ჩანარებით, ქვიშის 5-10 სმ-იანი ლინეებით
 - ⑥ სტეპ2: თიხნარი - ღია ყავისფერი, კლასტიკური, ჩანარების გარეშე

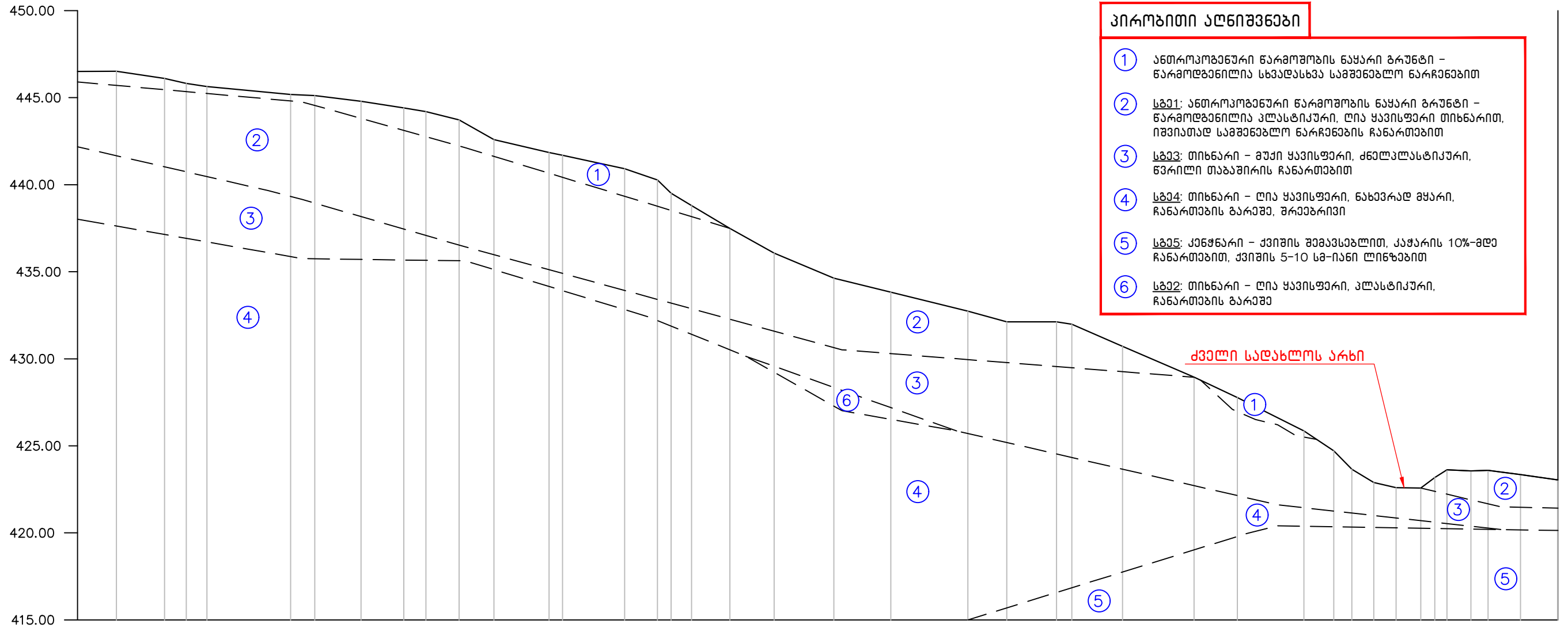
შენიშვნები:

- ჭრილები განიხილავს სიტუაციური გეგმის ნახაზთან ერთად;
- საინჟინერო გეოლოგიური ელემენტები დატანილია შპს "ენ.გ.პ."-ს მიერ ჩატარებული კვლევების საფუძველზე;
- გრუნტების ფიზიკურ-მექანიკური მახასიათებლები იხილეთ საინჟინერო-გეოლოგიური ანგარიში.

ჭრილი 2-2	მარეგულირებელი კომიტეტის ახალი საჯარო მამრატორალი არხის კანონიერად მოქმედების რეგულირების შესახებ სათავისთან ერთად აღმასრულებლის დეკლარაციის საინჟინერო პროექტი	თბილისი 2021წ.
		სტადია მანძილი
		მ.პ. 1:250
		ნახაზის №
		№1-5

ჭრილი 3-3

მ 1:250



- პირობითი აღნიშვნები**
- ① ანთროპოგენური წარმოშობის ნაყარი გრუნტი - წარმოდგენილია სხვადასხვა საშენებლო ნარჩენებით
 - ② სტა1: ანთროპოგენური წარმოშობის ნაყარი გრუნტი - წარმოდგენილია კლასტიკური, ღია ყავისფერი თიხნარით, იშვიათად საშენებლო ნარჩენების ჩანართებით
 - ③ სტა2: თიხნარი - მუქი ყავისფერი, ძნელაღსატიკური, წვრილი თაბაშირის ჩანართებით
 - ④ სტა3: თიხნარი - ღია ყავისფერი, ნახევრად მყარი, ჩანართების გარეშე, შრეებრივი
 - ⑤ სტა4: კანცხარი - ქვიშის შუაგულში, კაჭარის 10%-მდე ჩანართებით, ქვიშის 5-10 სმ-იანი ლინებებით
 - ⑥ სტა5: თიხნარი - ღია ყავისფერი, კლასტიკური, ჩანართების გარეშე

მიწის ზედაპირის ნიშნულები, მ	446.50	446.52	446.11	445.82	445.64		445.18	445.12	444.80	444.42	444.20	443.73	442.59	441.85	441.69	440.91	440.27	439.51	438.80	437.49	436.07	434.63	433.83	432.74	432.13	432.13	431.98	430.71	428.95	427.77	425.85	424.71	423.66	422.89	422.59	422.58	423.18	423.63	423.56	423.59	423.35	423.04		
მანძილები, მ	2.23	2.77	1.24	1.19	4.81	1.39	2.65	2.45	1.27	1.90	2.01	3.16	0.77	3.57	1.88	0.78	1.71	2.21	2.54	3.43	3.27	4.42	2.24	2.85	0.88	2.91	4.10	2.49	3.82	1.71	0.42	0.25	0.29	0.40	0.16	0.36	0.99	1.86	2.15					
პიკეტაჟი	0+00							0+20								0+40											0+60																0+80	0+85

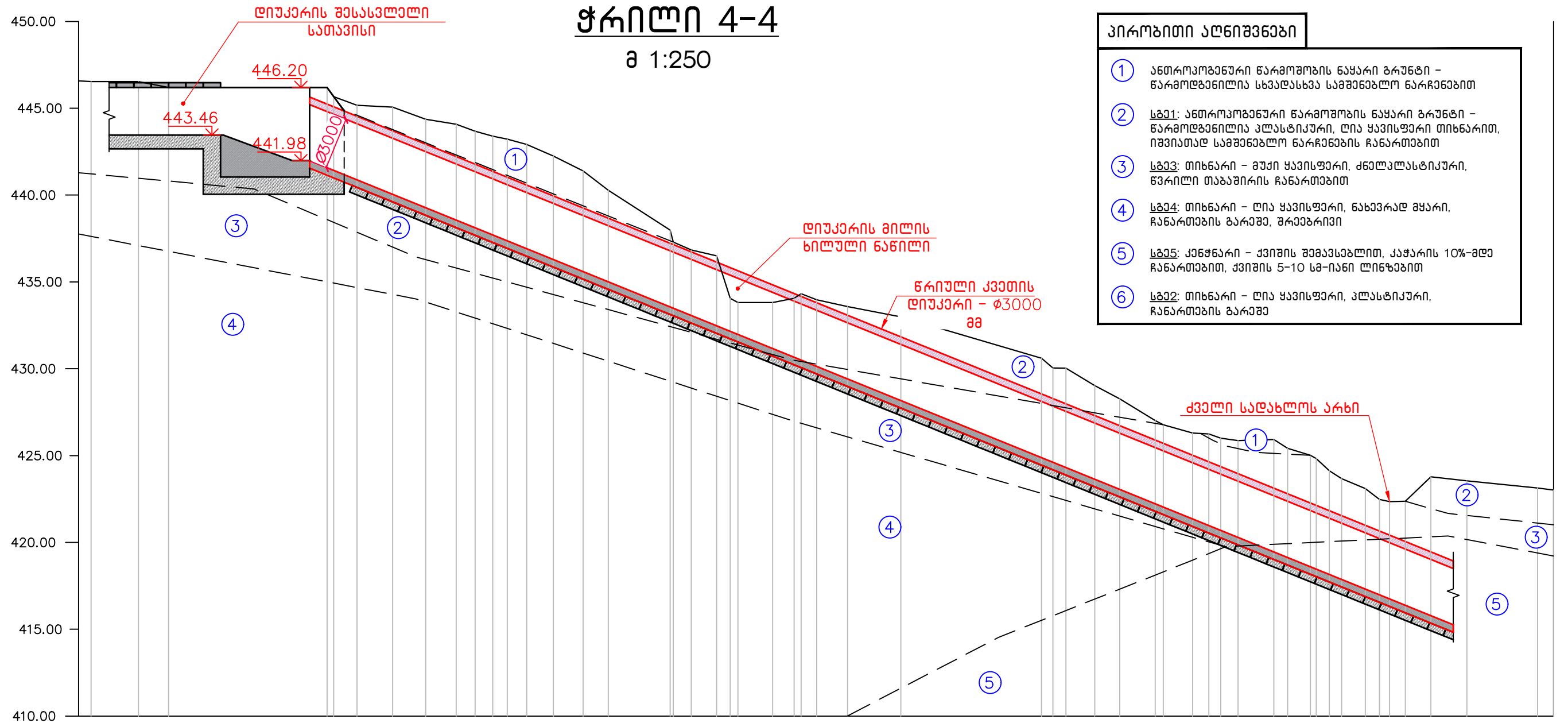
შენიშვნები:

1. ჭრილები განიხილავა სიტუაციური გეგმის ნახაზთან ერთად;
2. საინჟინერო გეოლოგიური ელემენტები დატანილია შპს "ენ.გ.პი"-ს მიერ ჩატარებული კვლევების საფუძველზე;
3. გრუნტების ფიზიკურ-მექანიკური მახასიათებლები იხილეთ საინჟინერო-გეოლოგიური ანგარიში.

ჭრილი 3-3	მარეულის მუნიციპალიტეტში ახალი სადასლოს გაბისტრალური არხის 3+60+00-ზე მოუშობილი რკაბტონის ღრუბრის შესასვლელ სათავისთან პროექტული ფაზის ალგანა-გამაგრების დეტალური საინჟინერო პროექტი	თბილისი 2021წ.
		სტადია მანშტაბი
		მ.პ. 1:250
		ნახაზის № №1-6

ჭრილი 4-4

მ 1:250



- პირობითი აღნიშვნები**
- ① ანთროპომორფული წარმოშობის ნაყარი ბრუნტი - წარმოდგენილია სხვადასხვა საშენებლო ნარჩენებით
 - ② სტა2: ანთროპომორფული წარმოშობის ნაყარი ბრუნტი - წარმოდგენილია ულასტიკური, ღია ყავისფერი თიხარით, იშვიათად საშენებლო ნარჩენების ჩანართებით
 - ③ სტა3: თიხარი - მუქი ყავისფერი, ძველკლასტიკური, წვრილი თაბაშირის ჩანართებით
 - ④ სტა4: თიხარი - ღია ყავისფერი, ნახევრად მყარი, ჩანართების ბარბუ, შრებრივი
 - ⑤ სტა5: კეჭნარი - ქვიშის შვავასებლით, კაჭარის 10%-მდე ჩანართებით, ქვიშის 5-10 სმ-იანი ლინზებით
 - ⑥ სტა6: თიხარი - ღია ყავისფერი, ულასტიკური, ჩანართების ბარბუ

მიწის ზედაპირის ნიშნულები, მ	446.58	446.53	446.54	446.20		445.67	445.17	445.07	444.37	444.08	443.67	443.39	443.23	442.91	442.25	441.40	440.28	437.99	437.30	436.84	436.50	434.06	433.81	433.82	434.05	434.32	433.97	433.58	432.99		430.60	430.05	430.03	429.03	428.26	427.01	426.77	426.29	426.24	426.00	425.86	425.93	425.42	425.02	424.82	424.12	423.68	423.10	422.47	422.35	422.37	423.78	423.55	423.13	423.01
მანძილები, მ	0.7	22.73	1.73		9.13	0.3	8.35	2.05	1.90	1.76	0.9	0.18	1.2	1.54	1.71	1.46	3.56	0.1	8.4	4.6	8.2	0.11	2.8	1.9	1.78	3.07		8.11	0.6	5.6	1.44	2.05	4.6	9.9	3.9	0.2	0.5	8.0	0.1	0.5	0.3	8.6	8.0	0.4	2.07	4.08	0.92								
პიკეტაჟი	0+00						0+20										0+40																0+60																	0+80			0+85		

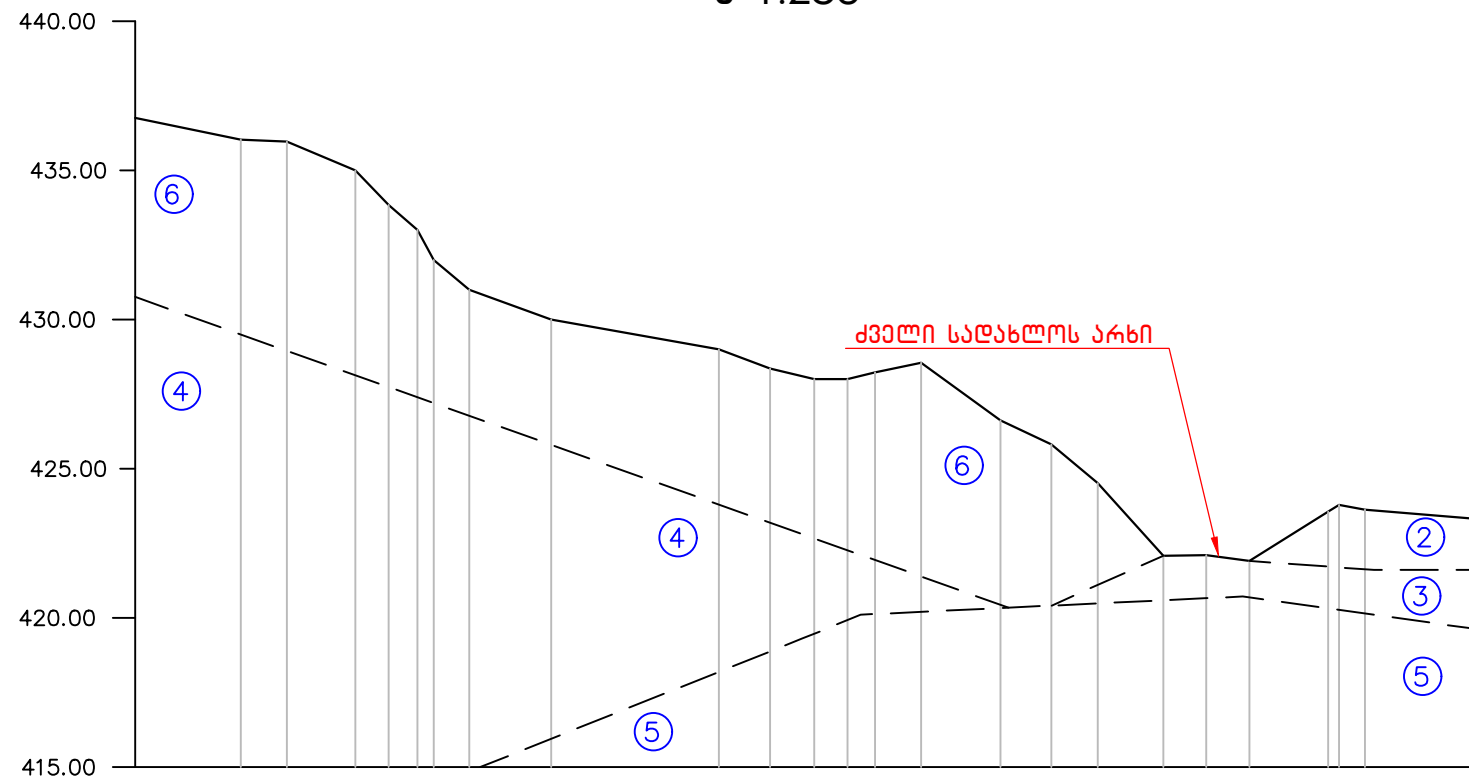
შენიშვნები:

- ჭრილები განიხილება სიტუაციური გეგმის ნახაზთან ერთად;
- საინჟინრო გეოლოგიური ელემენტები დატანილია შპს "ან.გ.პ."-ს მიერ ჩატარებული კვლევების საფუძველზე;
- ბრუნტების ფიზიკურ-მექანიკური მახასიათებლები იხილეთ საინჟინრო-გეოლოგიური ანგარიში.

პროექტი 4-4	მარეგულირებელი სადახლოს მშენებლობის პროექტი	თბილისი 2021წ.
	საინჟინრო-გეოლოგიური კვლევის შედეგების დასაყრდენად	სტადია მანშტაბი
	საინჟინრო-გეოლოგიური კვლევის შედეგების დასაყრდენად	მ.პ. 1:250
	საინჟინრო-გეოლოგიური კვლევის შედეგების დასაყრდენად	ნახაზის № N-1-7

ჭრილი 5-5

მ 1:250



პირობითი აღნიშვნები

- ① ანთროპოგენური წარმოშობის ნაყარი გრუნტი - წარმოდგენილია სხვადასხვა საშენებლო ნარჩენებით
- ② სტა1: ანთროპოგენური წარმოშობის ნაყარი გრუნტი - წარმოდგენილია ულასტიკური, ღია ყავისფერი თინარით, იშვიათად საშენებლო ნარჩენების ჩანართებით
- ③ სტა3: თინარი - მუქი ყავისფერი, ძნელულასტიკური, წვრილი თაბაშირის ჩანართებით
- ④ სტა4: თინარი - ღია ყავისფერი, ნახევრად მყარი, ჩანართების გარეშე, შრეობრივი
- ⑤ სტა5: კანცარი - ქვიშის შემაჯავებლით, კაჭარის 10%-მდე ჩანართებით, ქვიშის 5-10 სმ-იანი ლინეებით
- ⑥ სტა2: თინარი - ღია ყავისფერი, ულასტიკური, ჩანართების გარეშე

მიწის ზედაპირის ნიშნულები, მ	436.76	436.03	435.97	435.00	433.84	433.00	432.00	431.00	430.00		429.00	428.36	428.00	428.00	428.23	428.56	426.62	425.81	424.52	422.09	422.11	421.91	423.56	423.79	423.63	423.31	
მანძილები, მ	3.55	1.54	2.29	1.10	0.97	0.419	2.75		5.62		1.72	1.48	1.10	0.92	2.54	2.67	1.71	1.56	2.20	1.44	1.45	2.64	0.68	0.68	3.77		
კიკვტები	0+00										0+20												0+40				0+43

შენიშვნები:

- ჭრილები განიხილავს სიტუაციური გეგმის ნახაზთან ერთად;
- საინჟინრო გეოლოგიური ელემენტები დატანილია შპს "ენ.ე.ჯი"-ს მიერ ჩატარებული კვლევების საფუძველზე;
- გრუნტების ფიზიკურ-მექანიკური მახასიათებლები იხილეთ საინჟინრო-გეოლოგიური ანგარიში.

ჭრილი 5-5	მარეგულირებელი მუნიციპალიტეტში ახალი სადახლოს მანქანათმშენებლო არხის კპ60+00-ზე მოწყობილი რკინიგზის დიუქების შესასრულებლად სათანაოდან პროფიული ფურცლის აღგენა-გამაგრების დეტალური სამშენებლო პროექტი		თბილისი 2021წ.
	სტადია	მასშტაბი	
	მ.პ.	1:250	
	ნახაზის №		
			№1-8