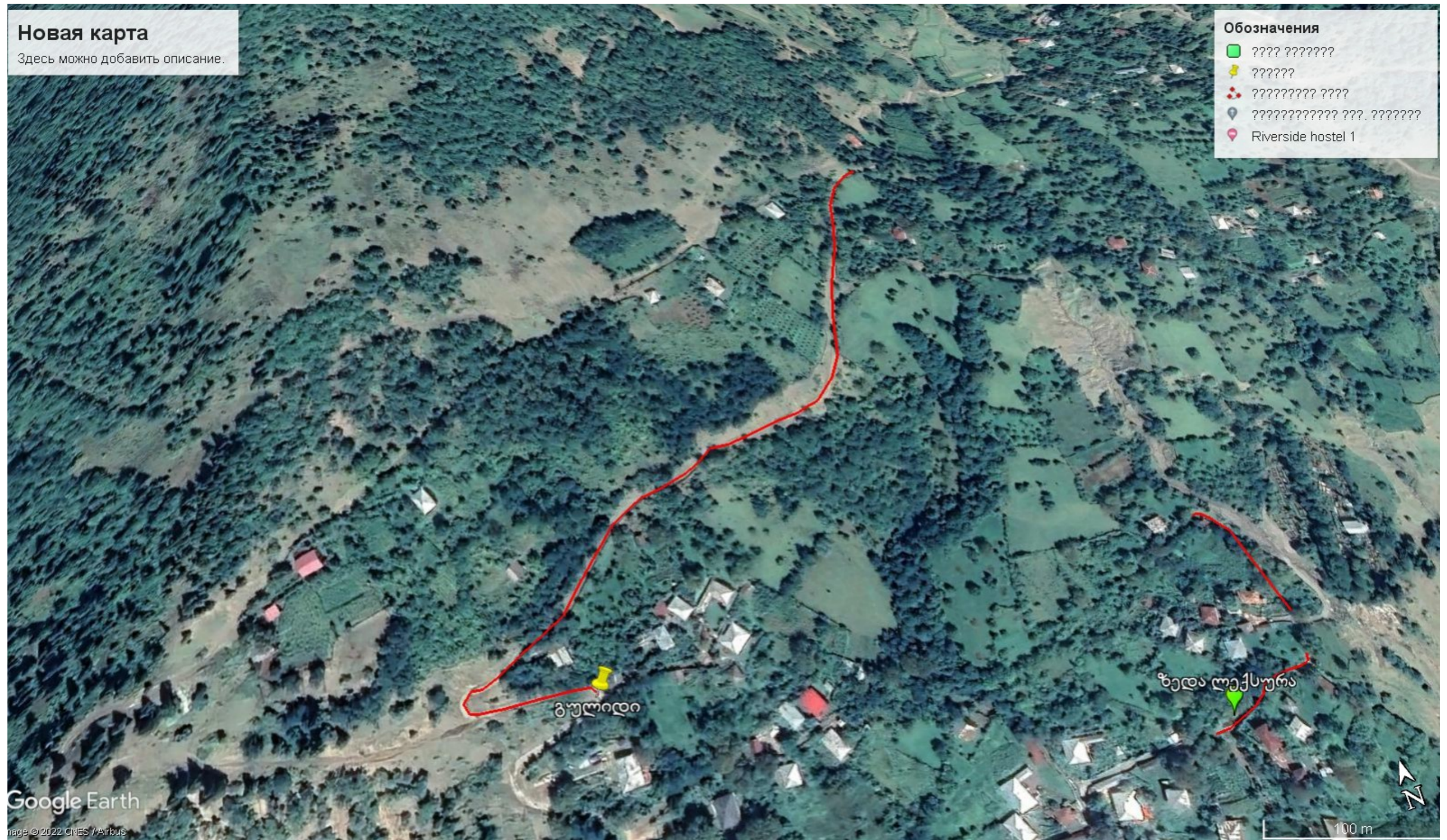
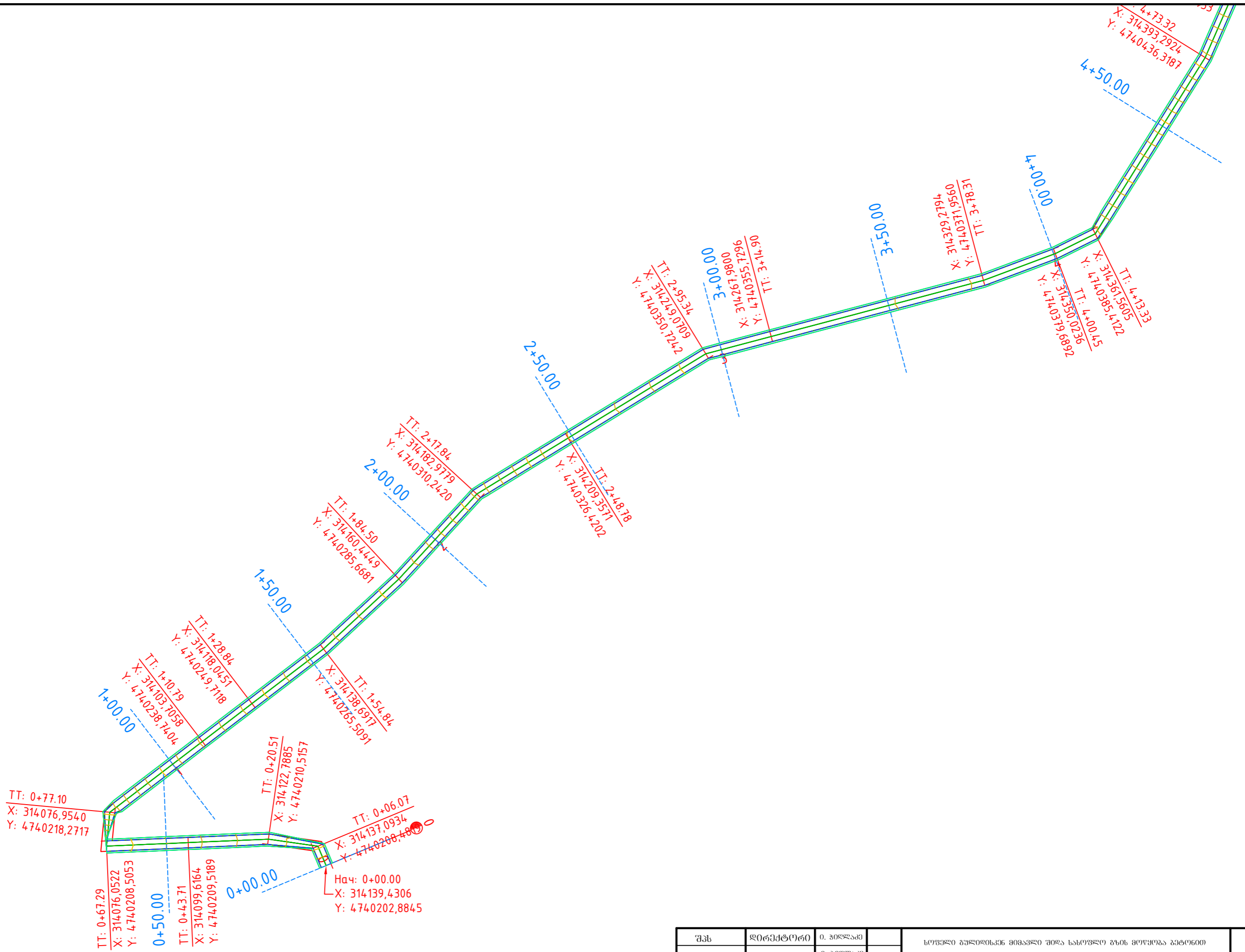
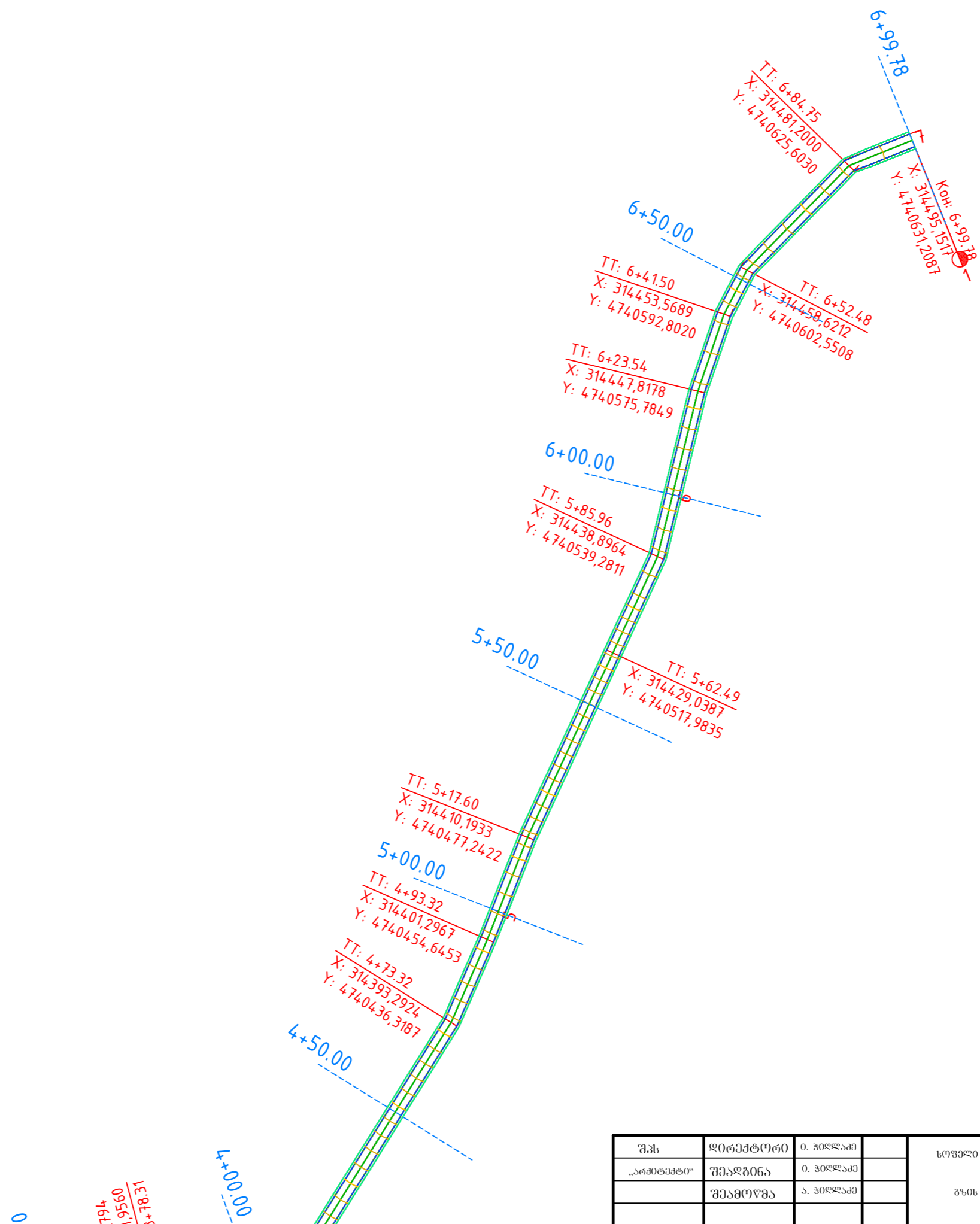


გულიდი





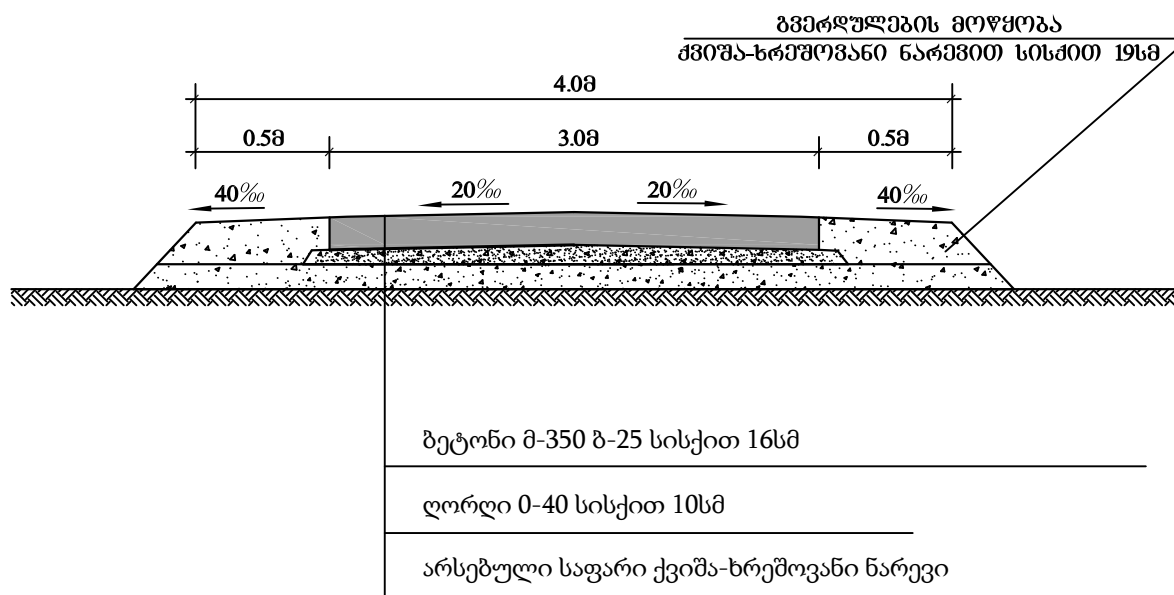
შპს	ლიტმეტრო	0. პოლსამი		საქართველოს რესპუბლიკის მთავრობის დასრულებული პროექტის მიხედვით	ა
„არქიტექტურა“	შენიშვნა	0. პოლსამი			
	შენიშვნა	ა. პოლსამი			
				პროექტის სახელი	1:1000



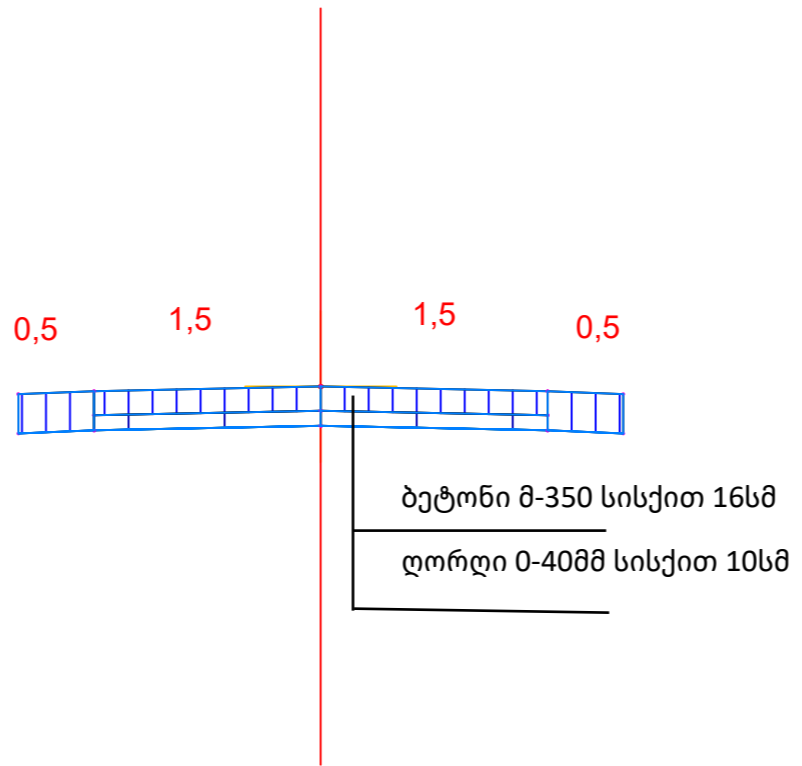
0
 794
 1,9560
 3+78.31

შპს	ლიმპიტორი	0. პილსამ		სოფელი გულისქვე მდებარე შიდა სასოფლო გზის მოწყობა პროექტი	ა
„არქიტექტო“	შეადგინა	0. პილსამ			
	შეამოწმა	ა. პილსამ		გზის გეგმა	1:1000

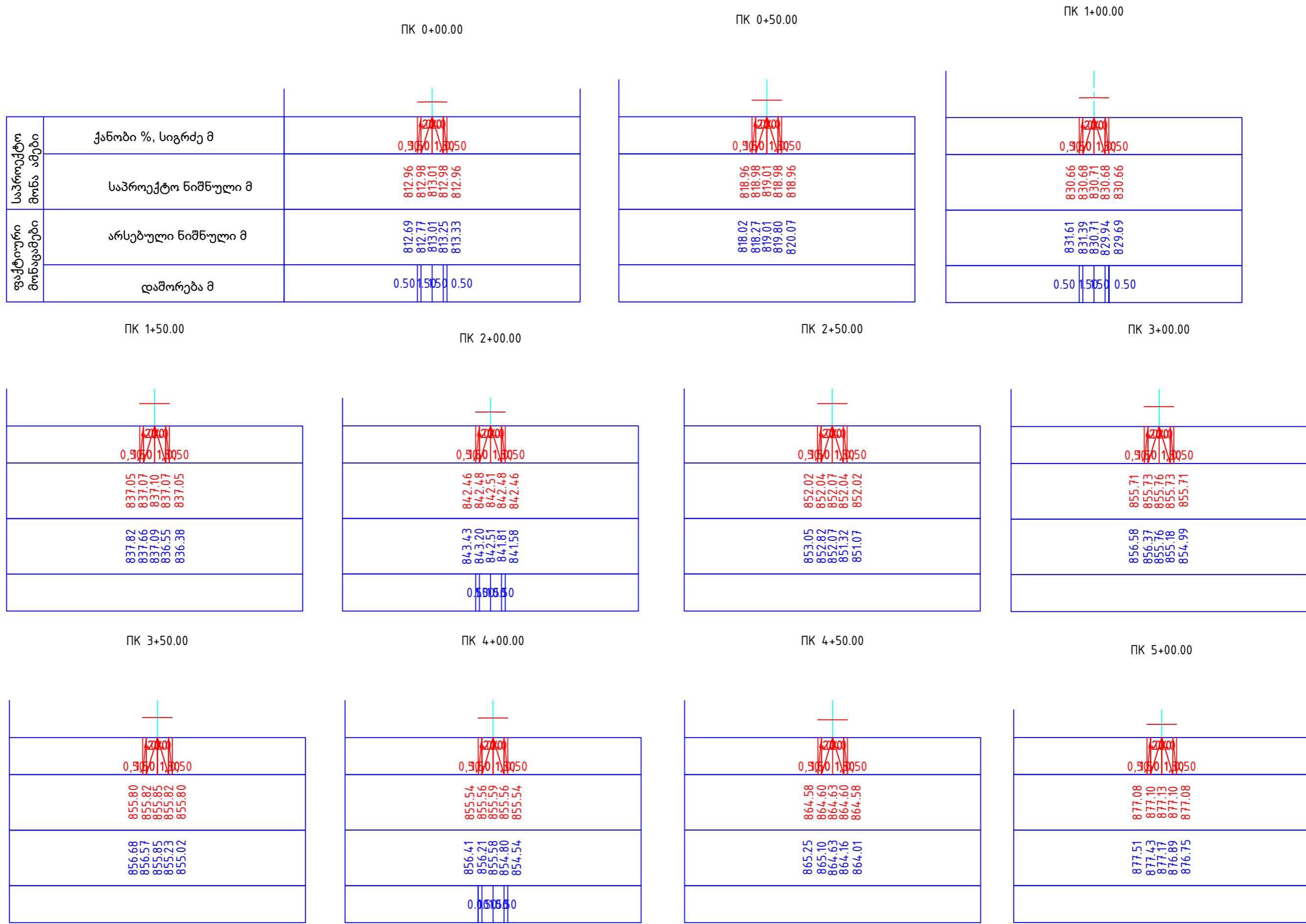
საგზაო სამოსის კონსტრუქცია



შეადგინა ი. ჭილაძე

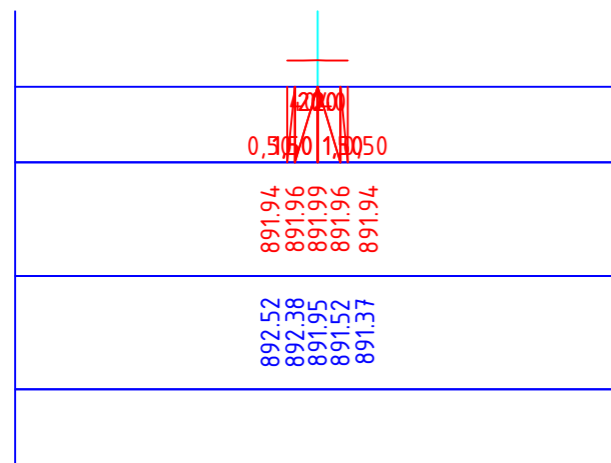


შპს	დირექტორი	ო. ჰილჯაძე		სოფელი გულიდისკენ მიმავალი უძველესი სასოფლო-სამეურნეო რაიონის მოწყობის პროექტი		ა
„არქიტექტო“	შეაღბინა	ო. ჰილჯაძე				
	შეამოწმა	ა. ჰილჯაძე			რაიონის კონსტრუქციის	

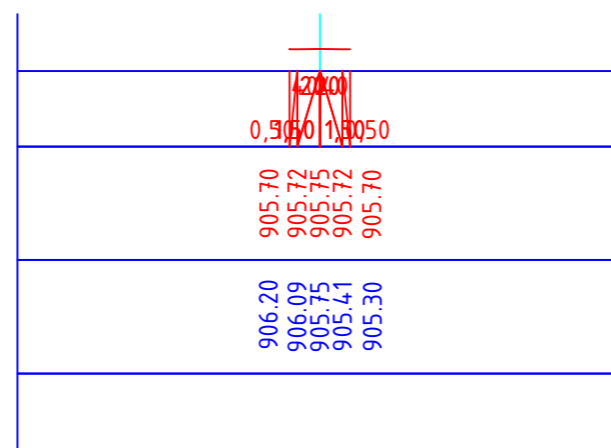


შპს	ფორმირებული	ო. პილაძე		საქართველოს რესპუბლიკის მთავრობის დასრულებული პროექტი	ა
„არსებობს“	შეამოწმა	ო. პილაძე			
	შეამოწმა	ა. პილაძე			
				განმარტებული	1:200

ПК 5+50.00



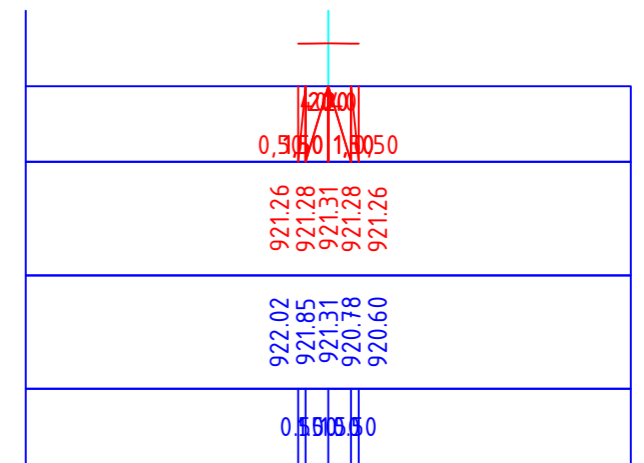
ПК 6+00.00



ПК 6+50.00

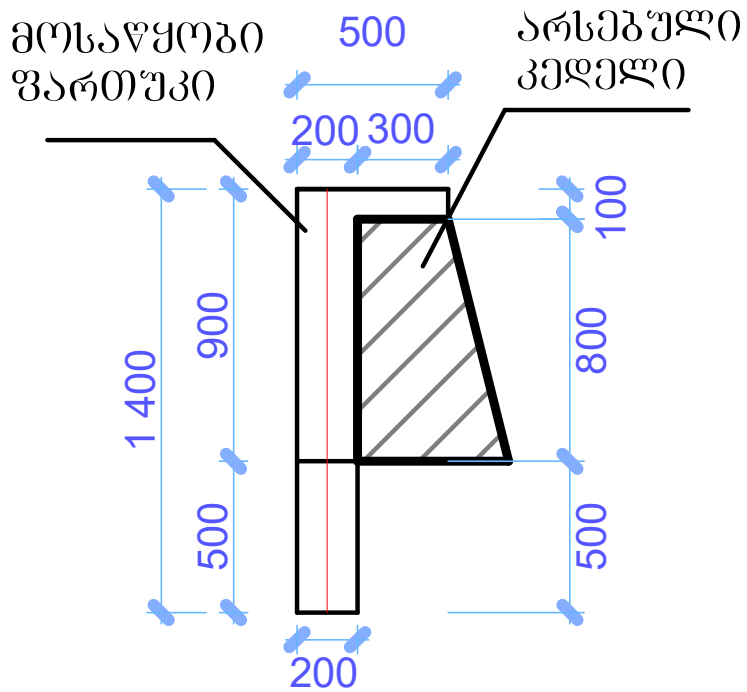


ПК 6+99.78



შპს	ლიმეტი	ო. პილაძე		საქართველოს რესპუბლიკის მთავრობის დასრულებული პროექტი	განმარტებული	ა
„არქიტექტურა“	შეარსებული	ო. პილაძე				
	შეარსებული	ა. პილაძე				
						1:200

გულიდი
არსებული კედლის გამაგრება
მ 1:25



შეადგინა ი. ჭილაძე

