

ქალაქ ყვარელში საცემკვამ დარბაზისა და ბასახდელების საპროექტო
სახარჯთაღრიცხვო დოკუმენტაცია

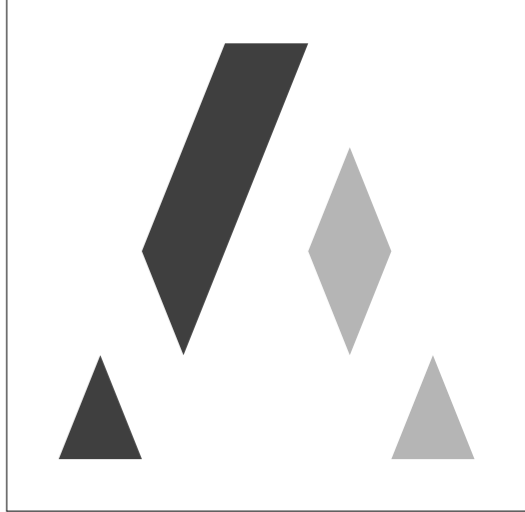
დამკვეთი: ყვარლის მუნიციპალიტეტის მერია

დირექტორი: თ. კირვალიძე

პროექტის ავტორი: ბ. ლომთათიძე

სარჩევი

1. თავშეკრები
2. სარჩევი
3. სიტუაციის ამსახველი ფოტომასალა
4. სიტუაციის ამსახველი ფოტომასალა
5. განმარტებითი ბარათი
6. აზომვითი ნახაზი
7. საღმონტაჟო სამუშაოების გეგმა
8. იატაკის საღმონტაჟო სამუშაოების გეგმა
9. კედლების მოპირკეთების საღმონტაჟო სამუშაოების გეგმა
10. სამონტაჟო სამუშაოების გეგმა
11. ფანჯრის რაფების მოპირკეთების გეგმა
12. იატაკის სამონტაჟო სამუშაოების გეგმა
13. ჭერის სამონტაჟო სამუშაოების გეგმა
14. კედლის მოპირკეთების სამონტაჟო სამუშაოების გეგმა
15. ელ. განათების გეგმა



პროექტის სახელწოდება:
ქალაქ ვერელში საცხოვრო დარბაზის რეაბილიტაცია

მისამართი: ქალაქი ვერელი

დამკვეთი: ვერელის მუნიციპალიტეტის მერია

თანამდებობა	სახელი, გვარი	ხელწერა
დირექტორი:	თ. კირვალიძე	
არქიტექტორი:	გ. ლომთათიძე	
კონსტრუქტორი:		
ელ. მექანიკოსი		
შემოწმა:		
მოიკვლია	ა. ჭამელაშვილი	
კომპ. გრაფიკა:	გ. ლომთათიძე	
კომპ. გრაფიკა:		

მასშტაბი:

შენიშვნა:



Blank rectangular box for notes.

პროექტის სახელწოდება:
ქალაქ ყვარელში საცეკვაო დარბაზის რეაბილიტაცია

მისამართი: ქალაქი ყვარელი

დამკვეთი: ყვარელის მუნიციპალიტეტის მერია



თანამდებობა	სახელი, გვარი	ხელწერა
დირექტორი:	თ. კირვალაძე	
არქიტექტორი:	გ. ლომთათიძე	
კონსტრუქტორი:		
ელ. მექანიკოსი		
შემოწმის:		
მოიკვლია	ა. ჭამელაშვილი	
კომპ. გრაფიკა:	გ. ლომთათიძე	
კომპ. გრაფიკა:		

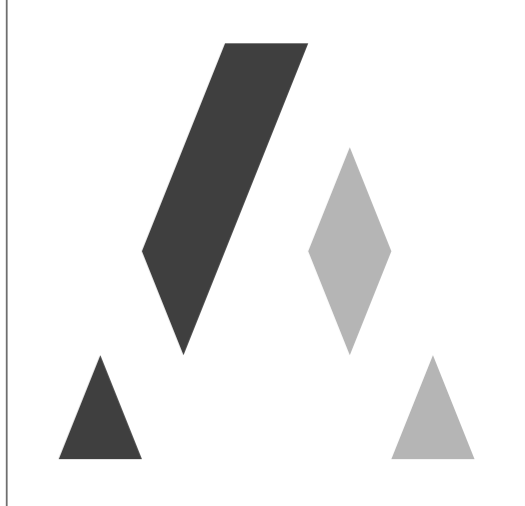
Blank rectangular box for notes.

მასშტაბი:

შენიშვნა:

Large empty rectangular box for notes.





პროექტის სახელწოდება:
ქალაქ ყვარელში საცეკვაო დარბაზის რეაბილიტაცია

მისამართი: ქალაქი ყვარელი

დამკვეთი: ყვარელის მუნიციპალიტეტის მერია



თანამდებობა	სახელი, გვარი	ხელწერა
დირექტორი:	თ. კირვალიძე	
არქიტექტორი:	გ. ლომთათიძე	
კონსტრუქტორი:		
ელ. მექანიკოსი		
შემოწმა:		
მოიკვლია	ა. ჭამელაშვილი	
კომპ. გრაფიკა:	გ. ლომთათიძე	
კომპ. გრაფიკა:		

მასშტაბი:

შენიშვნა:



განმარტებითი ბარათი

ქალაქ ყვარელში საცეკვაო დარბაზისა და გასახდელების საპროექტო სახარჯთაღრიცხვო დოკუმენტაცია, დამკვეთი: ყვარლის მუნიციპალიტეტის მერია.

პროექტი დამუშავებულია საპროექტო დოკუმენტაციის ხელშეკრულების შესაბამისად.

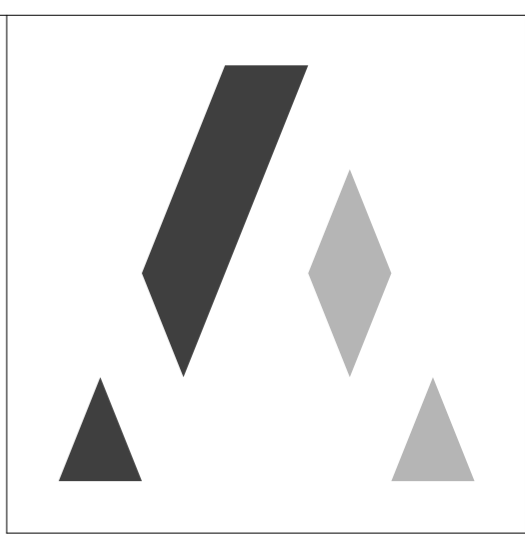
შენობის რეაბილიტაციას ექვემდებარება მხოლოდ 1 სართულზე კსაცეკვაო დარბაზისა და გასახდელებისთვის განკუთვნილი ფართი.

სადემონტაჟო სამუშაოები: საცეკვაო დარბაზსა და გასახდელებში მოდხეს კარ-ფანჯრების დემონტაჟი, კედლებზე, არსებული საზიანებელი ბათქაშის დემონტაჟი, დაზიანებული ხის იატაკის დემონტაჟი, არსებული დაზიანებული ელ. სადენების დემონტაჟი.

საპროექტი (მოსაწყოები) სამუშაოები:

საცეკვაო დარბაზსა და გასახდელებში მოდხეს მეტალოპლასმასის კარ-ფანჯრების მონტაჟი. საცეკვაო დარბაზის შესასვლელი მოეწყობა ლითონის კარი. იატაკზე, არსებულ ბეტონის ფილაზე მოეწყობა ხის კოჭები(10X10) და დამუშავებული შიპიანი ხის ფიცარი 4სმ. სისქის, რომელიც შეიღებება ხის იატაკის ზეთოვანი საღებავით (ორ ფენად 204.0 მ²). კედლები შეიფითხოს და შეიღებოს 100%-ით. ჭერებში მოეწყოს თაბაშირ მუყაოს შეკიდული ჭერი. შეიფითხოს და შეიღებოს.

შენობაში არსებული საცეკვაო დარბაზში და გასახდელებში დამონტაჟდეს ცივი განათების ლედ სანათები (24 ც.) და გაყვანილი იქნას ახალი სპილენძის ძარღვიანი ელ. სადენები. მოეწყოს შტეფცელური როზეტი ჩაფლული ტიპის და ერთპოლუსა ჩამრთველი.



პროექტის სახელწოდება :
ქალაქ ყვარელში საცეკვაო დარბაზის რეაბილიტაცია

მისამართი: ქალაქი ყვარელი

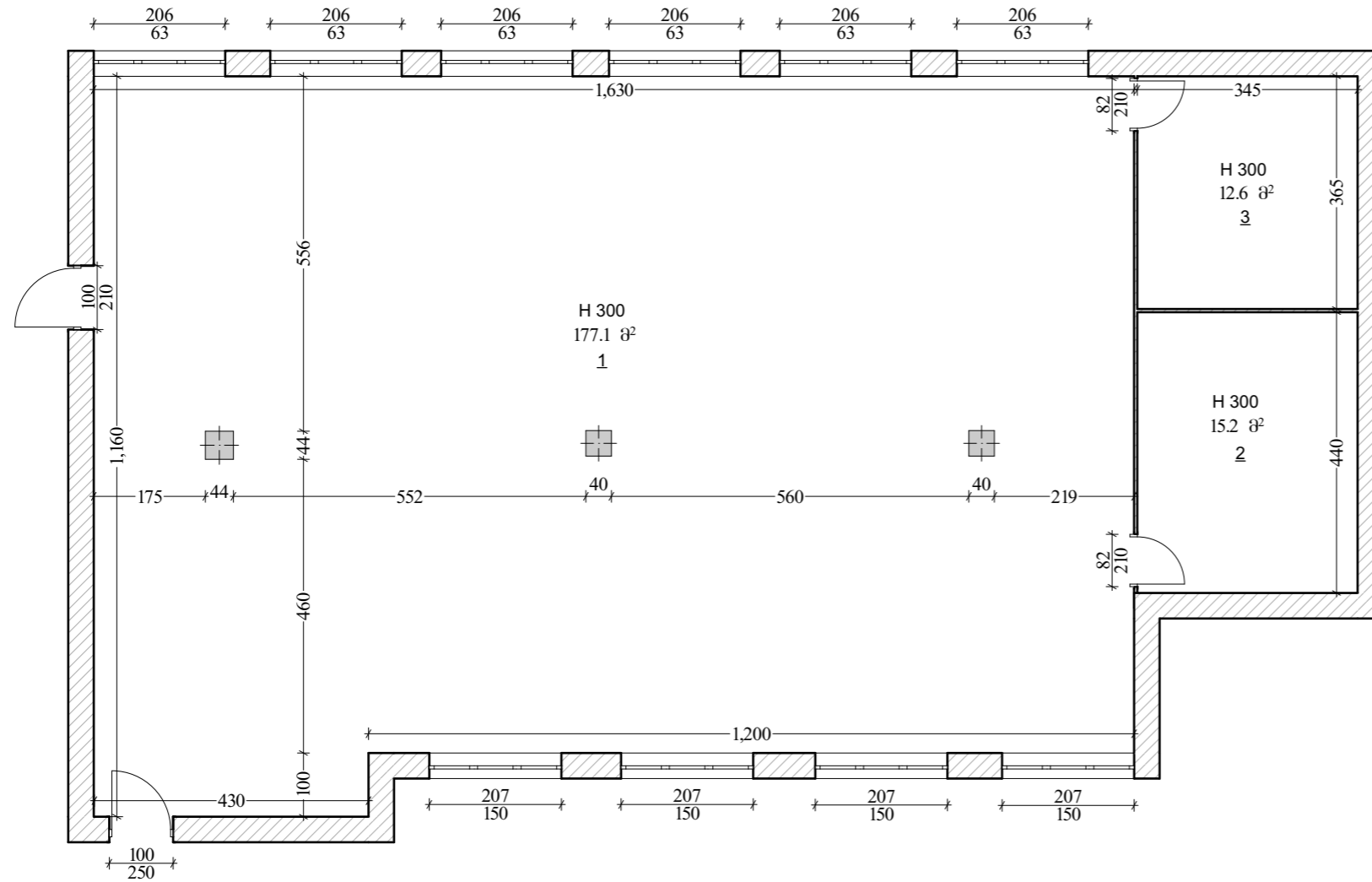
დამკვეთი: ყვარლის მუნიციპალიტეტის მერია

თანამდებობა	სახელი, გვარი	ხელწერა
დირექტორი:	თ. კირვალიძე	
არქიტექტორი:	გ. ლომთათიძე	
კონსტრუქტორი:		
ელ. მექანიკოსი		
შეამოწმა:		
მოიკვლია	ა. ჭამელაშვილი	
კომპ. გრაფიკა:	გ. ლომთათიძე	
კომპ. გრაფიკა:		

მასშტაბი :

შენიშვნა:

ფურცლები:		თარიღი:	04.05.2020
ფურცელი:		მასშტაბი:	



ექსპლიკაცია

1. საცეკვაო დარბაზი 177.1 მ²
 2. გასახდელი 15.2 მ²
 3. გასახდელი 12.6 მ²
- საერთო ფართი 205.8 მ²



პროექტის სახელწოდება:
ქალაქ ვვარედში საცეკვაო დარბაზის რეაბილიტაცია

მისამართი: ქალაქი ვვარელი

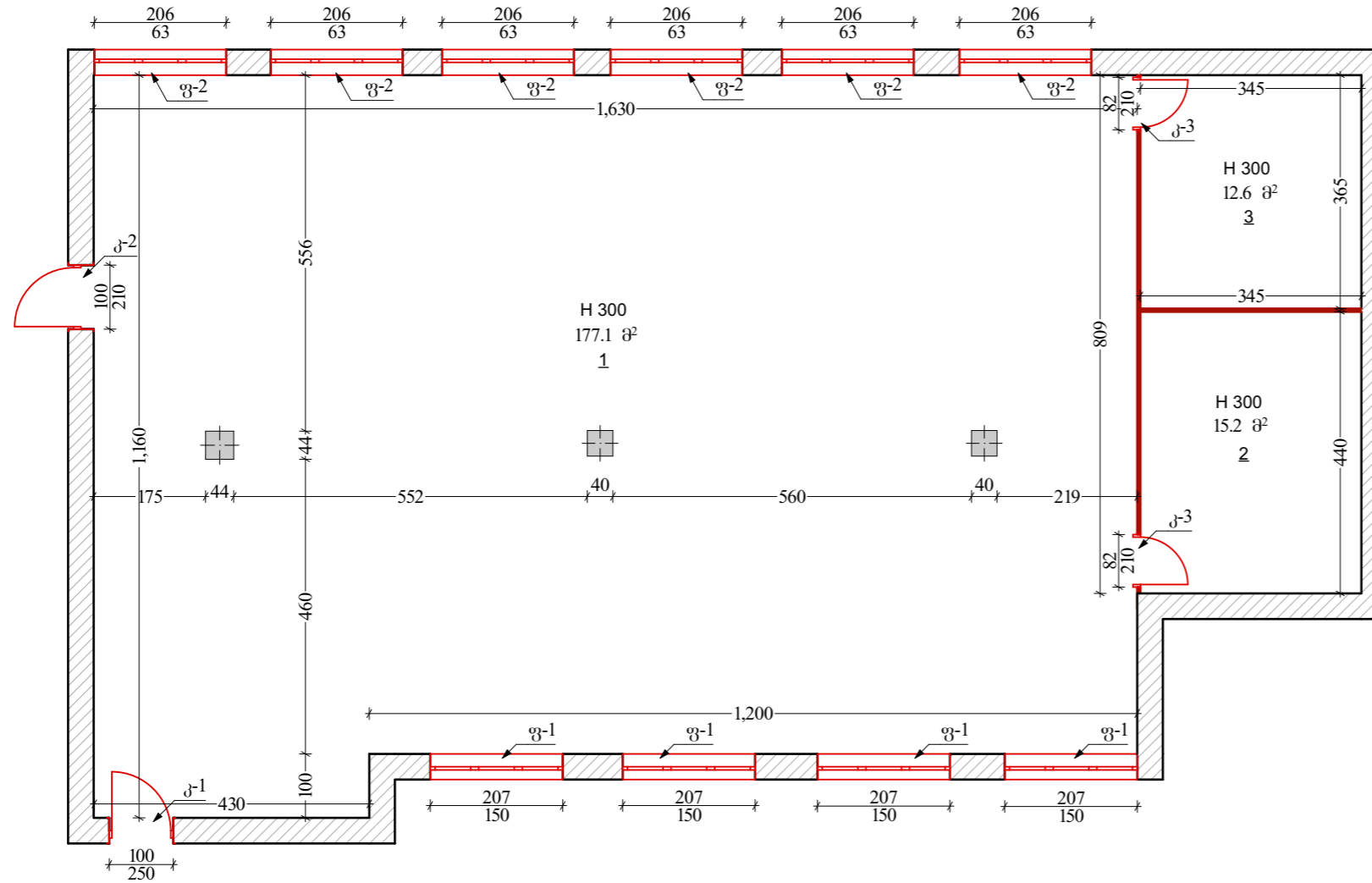
დამკვეთი: ვვარელის მუნიციპალიტეტის მერია

თანამდებობა	სახელი, გვარი	ხელწერა
დირექტორი:	თ. კირვალიძე	
არქიტექტორი:	გ. ლომთათიძე	
კონსტრუქტორი:		
ელ. მექანიკოსი		
შემოწმა:		
მოიკვლია	ა. ჭამელაშვილი	
კომპ. გრაფიკა:	გ. ლომთათიძე	
კომპ. გრაფიკა:		

მასშტაბი:

შენიშვნა:

ფურცლები:	თარიღი:	04.05.2020
ფურცელი:	მასშტაბი:	



ექსპლიკაცია

1. საცვეკო დარბაზი 177.1 მ²
 2. გასახდელი 15.2 მ²
 3. გასახდელი 12.6 მ²
- საერთო ფართი 205.8 მ²



პროექტის სახელწოდება:
ქალაქ ვერელში საცვეკო დარბაზის რეაბილიტაცია

მისამართი: ქალაქი ვერელი

დამკვეთი: ვერელის მუნიციპალიტეტის მერია

თანამდებობა	სახელი, გვარი	ხელწერა
დირექტორი:	თ. კირვალაძე	
არქიტექტორი:	გ. ლომთათიძე	
კონსტრუქტორი:		
ელ. მექანიკოსი		
შემოწმა:		
მოიკვლია	ა. ჭამელაშვილი	
კომპ. გრაფიკა:	გ. ლომთათიძე	
კომპ. გრაფიკა:		

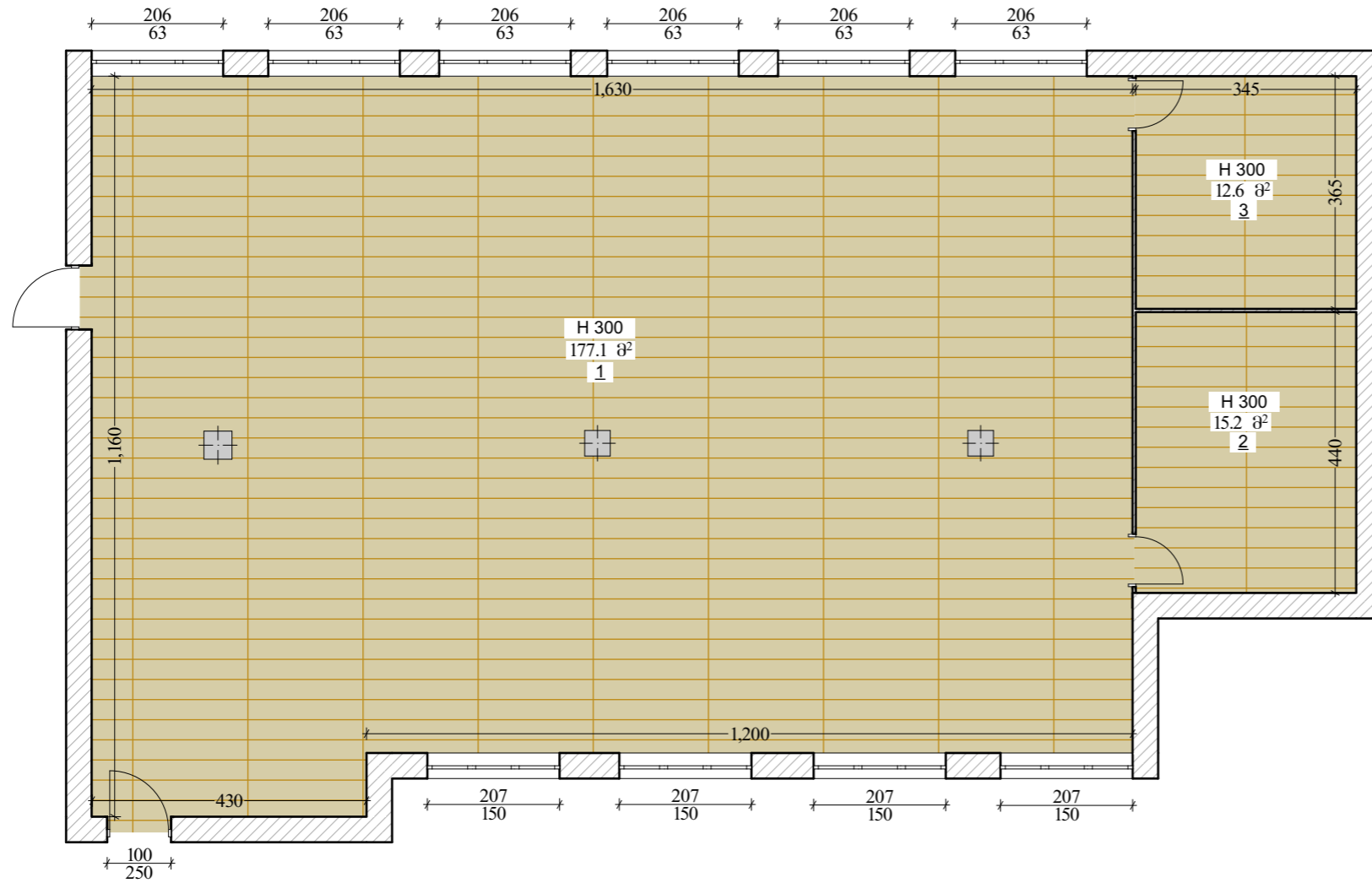
მასშტაბი:

შენიშვნა:

პარ-ფანჯრების საღებონტაჟო სამუშაოები						
№	პირ. აღნიშვნა	ღანახელობა	მასალა	ზომა	ვალი	რაოდენობა მ²
1		კ-1 (პარო-1)	ხმ	1.00X2.50	1	2.50
2		კ-2 (პარო-2)	მეტალოპლასმასი	1.00X2.10	1	2.10
3		კ-3 (პარო-3)	მეტალოპლასმასი	0.82X2.10	2	3.5
4		ფ-1 (ფანჯარა)	ხმ	2.07X1.50	4	12.42
5		ფ-1 (ფანჯარა)	მეტალოპლასმასი	2.06X0.63	6	7.78

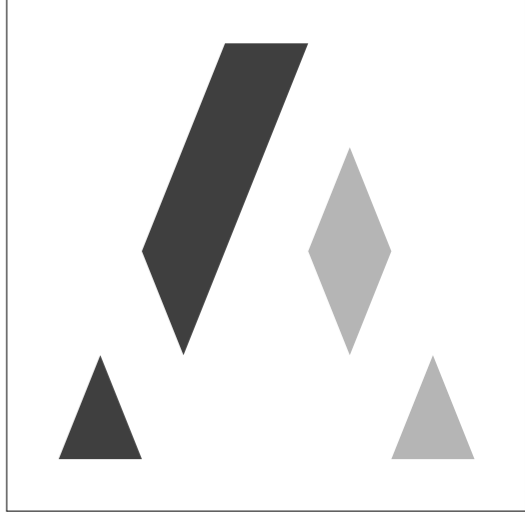
საღებონტაჟო სამუშაოები			
№	პირ. აღნიშვნა	მასალა	რაოდენობა მ²
1		თაბაშირ მუქია	31.3

შენიშვნა: დარბაზში არსებული სარკმელები ჩამოიხსნას საღებონტაჟო სამუშაოების ჩატარებისას და დაყენდეს სამუშაოების დასრულების შემდგომ.



ექსპლიკაცია

1. საცეკვაო დარბაზი 177.1 მ²
 2. გასახდელი 15.2 მ²
 3. გასახდელი 12.6 მ²
- საერთო ფართი 205.8 მ²



პროექტის სახელწოდება:
ქალაქ ყვარელში საცეკვაო დარბაზის რეაბილიტაცია

მისამართი: ქალაქი ყვარელი

დამკვეთი: ყვარელის მუნიციპალიტეტის მერია

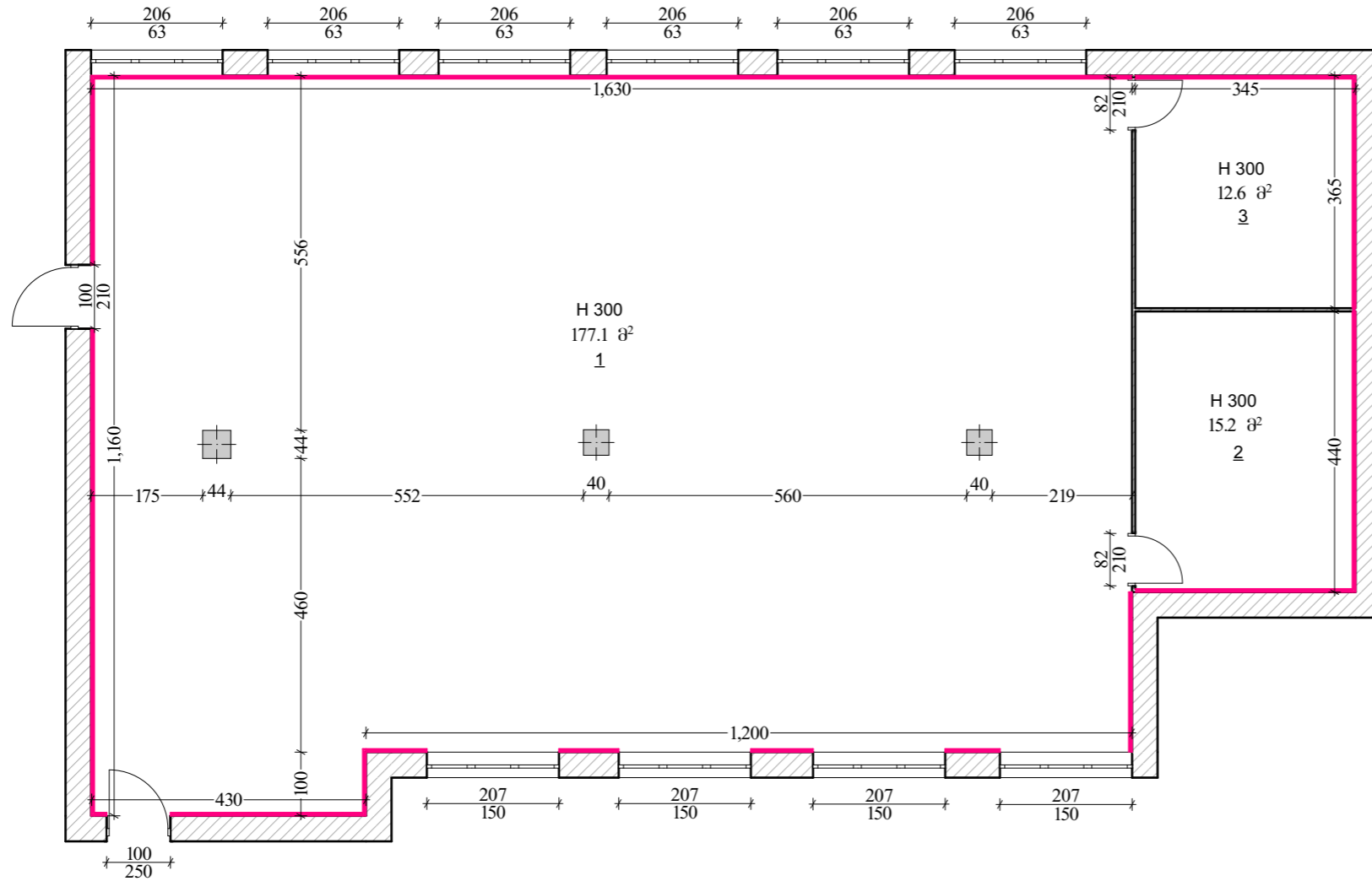
თანამდებობა	სახელი, გვარი	ხელწერა
დირექტორი:	თ. კირვალიძე	
არქიტექტორი:	გ. ლომთათიძე	
კონსტრუქტორი:		
ელ. მექანიკოსი		
შემოწმა:		
მოიკვლია	ა. ჭამელაშვილი	
კომპ. გრაფიკა:	გ. ლომთათიძე	
კომპ. გრაფიკა:		

იატაკის საღებონტაჟო სამუშაოები			
№	პირ. აღნიშვნა	მასალა	რაოდენობა მ²
1		ხმ	205.8

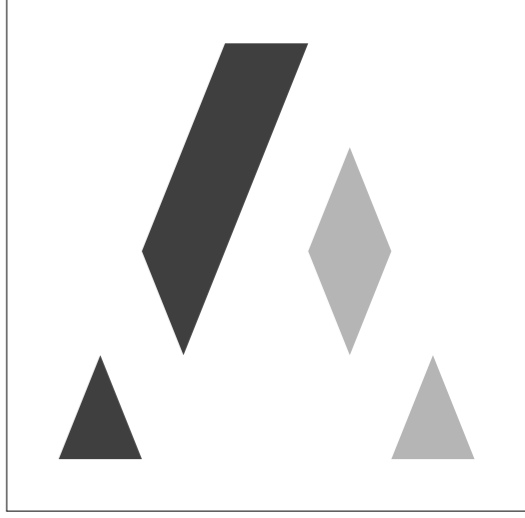
მასშტაბი:

შენიშვნა:

ფურცლები:	თარიღი:	04.05.2020
ფურცელი:	მასშტაბი:	



- ექსპლიკაცია
1. საცეკვო დარბაზი 177.1 მ²
 2. გასახდელი 15.2 მ²
 3. გასახდელი 12.6 მ²
- საერთო ფართი 205.8 მ²



პროექტის სახელწოდება:
ქალაქ ყვარელში საცეკვო დარბაზის რეაბილიტაცია

მისამართი: ქალაქი ყვარელი

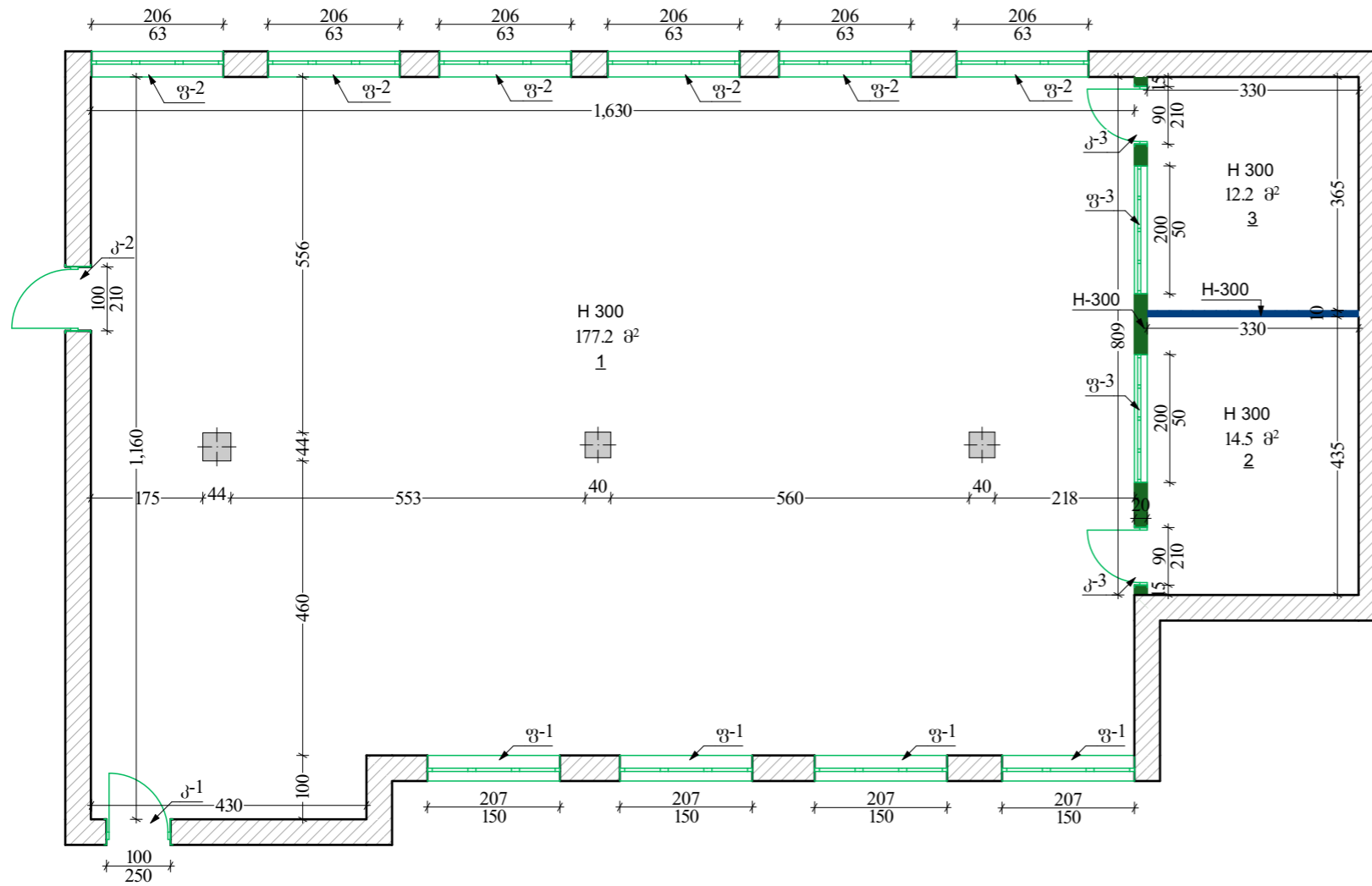
დამკვეთი: ყვარელის მუნიციპალიტეტის მერია

თანამდებობა	სახელი, გვარი	ხელწერა
დირექტორი:	თ. კირვალიძე	
არქიტექტორი:	გ. ლომთათიძე	
კონსტრუქტორი:		
ელ. მექანიკოსი		
შემოწმა:		
მოიკვლია	ა. ჭამელაშვილი	
კომპ. გრაფიკა:	გ. ლომთათიძე	
კომპ. გრაფიკა:		

კედლის მოპირკეთების საღებონტაჟო სამუშაოები			
№	პირ. აღნიშვნა	მასალა	რაოდენობა მ ²
1		ბაიტქაში	158.8

მასშტაბი:

შენიშვნა:



ექსპლიკაცია

1. საცემკვალ დარბაზი 177.2 მ²
 2. გასახდელი 14.1 მ²
 3. გასახდელი 12.2 მ²
- საერთო ფართი 204.0 მ²



პროექტის სახელწოდება:
ქალაქ ყვარელში საცემკვალ დარბაზის რეაბილიტაცია

მისამართი: ქალაქი ყვარელი

დამკვეთი: ყვარელის მუნიციპალიტეტის მერია

თანამდებობა	სახელი, გვარი	ხელწერა
დირექტორი:	თ. კირვალიძე	
არქიტექტორი:	გ. ლომთათიძე	
კონსტრუქტორი:		
ელ. მექანიკოსი		
შეამოწმა:		
მოიკვლია	ა. ჭამელაშვილი	
კომპ. გრაფიკა:	გ. ლომთათიძე	
კომპ. გრაფიკა:		

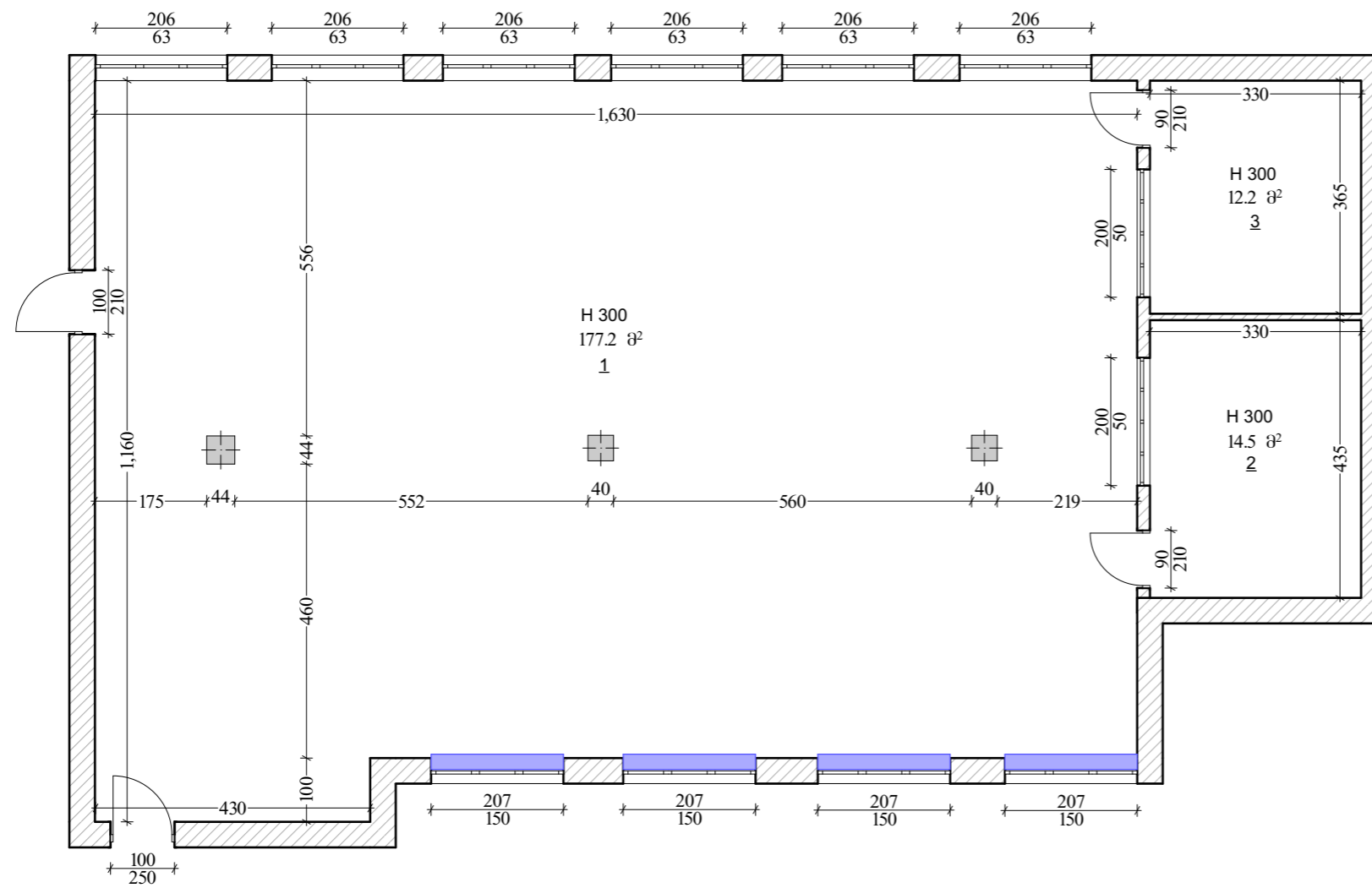
პარკეტის სპეციფიკაცია			
პარის დასახელება	პ-1 (პარო-1)	პ-2 (პარო-2)	პ-3 (პარო-3)
რაოდენობა (ცალი)	1	1	2
მასალა	ლითონი	მეტალპლანსმასი	მეტალპლანსმასი
სიბრძნე* სიმაღლე (ზომა)	1.00X2.50	1.00X2.10	0.90X2.10
მ²*ცალი	2.50*1=2.50	2.10*1=2.10	1.89*2=3.78
მასალა			
მასალა			

ფანჯრების სპეციფიკაცია			
ფანჯრის დასახელება	ფ-1 (ფანჯარა-1)	ფ-2 (ფანჯარა-2)	ფ-3 (ფანჯარა-3)
რაოდენობა (ცალი)	4	2	2
მასალა	მეტალპლანსმასი	მეტალპლანსმასი	მეტალპლანსმასი
სიბრძნე* სიმაღლე (ზომა)	2.07X1.50	2.06X0.63	2.00X0.50
მ²*ცალი	3.10*4=12.42	1.29*6=7.78	1.00*2=2.00
მასალა			
მასალა			

ტიხრების სამონტაჟო სამუშაოები			
№	პირ. აღნიშვნა	მასალა	რაოდ-ბა მ²
1		მცირე საკეფლე ბლოკი	16.2
2		მცირე საკეფლე ბლოკი	9.9

მასშტაბი:

შენიშვნა:



შანჯრის რაშების მოპირკეთება			
ღანახეილება	ბრძმ	ბან. ერთ.	რაოდენობა მ²
	12.60	4	2.8

ექსპლიკაცია

1. საცეკვაო დარბაზი 177.2 მ²
 2. გასახდელი 14.1 მ²
 3. გასახდელი 12.2 მ²
- საერთო ფართი 204.0 მ²



პროექტის სახელწოდება:
ქალაქ ყვარელში საცეკვაო დარბაზის რეაბილიტაცია

მისამართი: ქალაქი ყვარელი

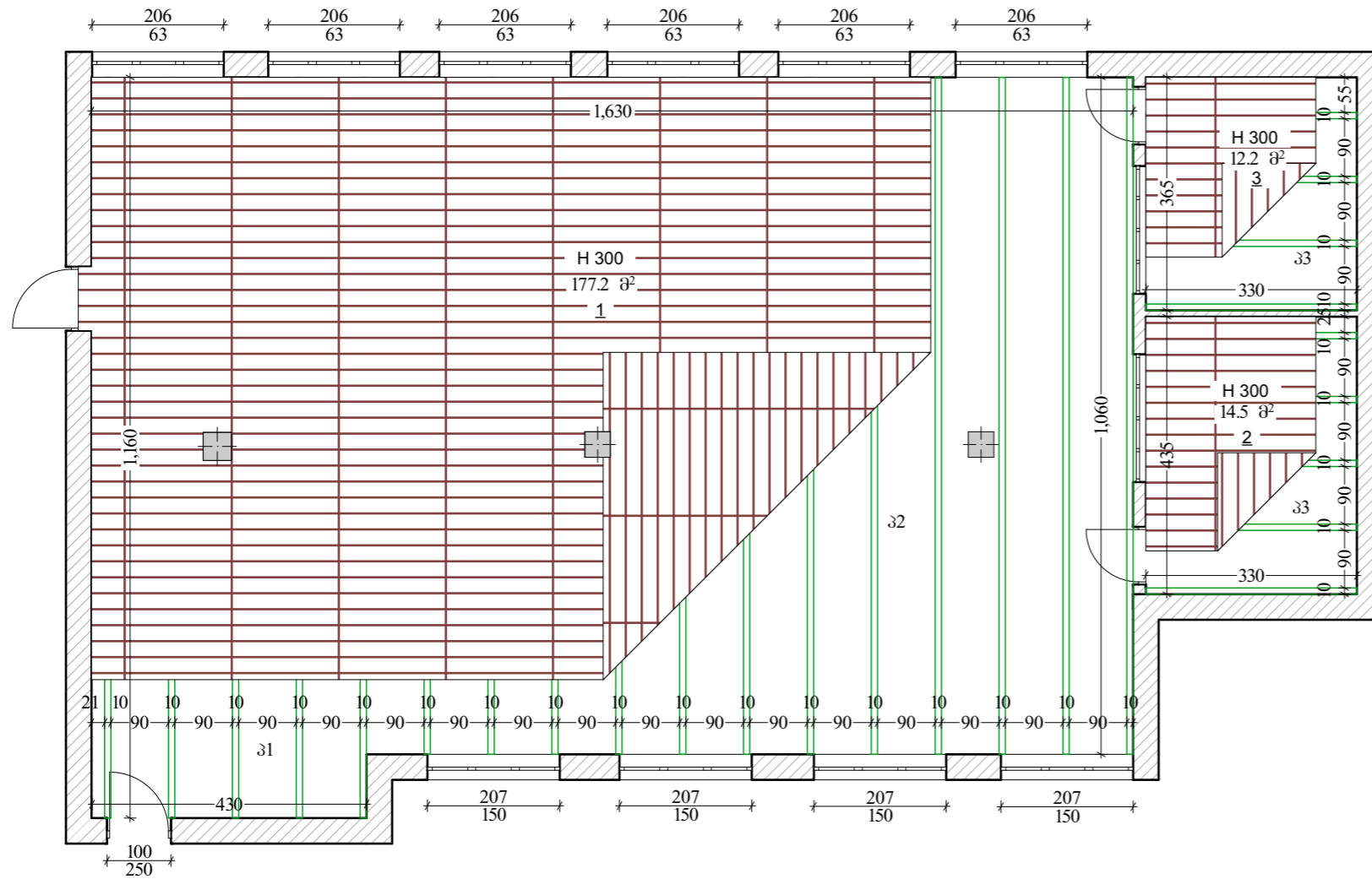
დამკვეთი: ყვარელის მუნიციპალიტეტის მერია

თანამდებობა	სახელი, გვარი	ხელწერა
დირექტორი:	თ. კირვალიძე	
არქიტექტორი:	გ. ლომთათიძე	
კონსტრუქტორი:		
ელ. მექანიკოსი		
შეამოწმა:		
მოიკვლია	ა. ჭამელაშვილი	
კომპ. გრაფიკა:	გ. ლომთათიძე	
კომპ. გრაფიკა:		

მასშტაბი:

შენიშვნა:

ფურცლები:	თარიღი:	04.05.2020
ფურცელი:	მასშტაბი:	



ექსპლიკაცია

1. საცეკვაო დარბაზი 177.2 მ²
 2. გასახდელი 14.1 მ²
 3. გასახდელი 12.2 მ²
- საერთო ფართი 204.0 მ²



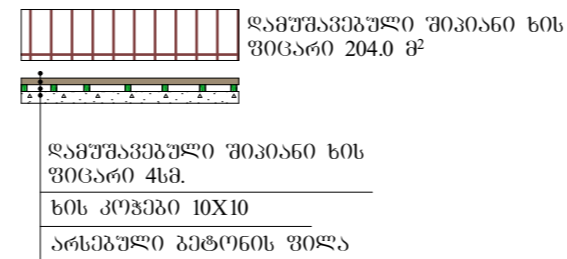
პროექტის სახელწოდება:
ქალაქ ყვარელში საცეკვაო დარბაზის რეაბილიტაცია

მისამართი: ქალაქი ყვარელი

დამკვეთი: ყვარელის მუნიციპალიტეტის მერია

თანამდებობა	სახელი, გვარი	ხელწერა
დირექტორი:	თ. კირვალიძე	
არქიტექტორი:	გ. ლომთათიძე	
კონსტრუქტორი:		
ელ. მექანიკოსი		
შეამოწმა:		
მოიკვლია	ა. ჭამელაშვილი	
კომპ. გრაფიკა:	გ. ლომთათიძე	
კომპ. გრაფიკა:		

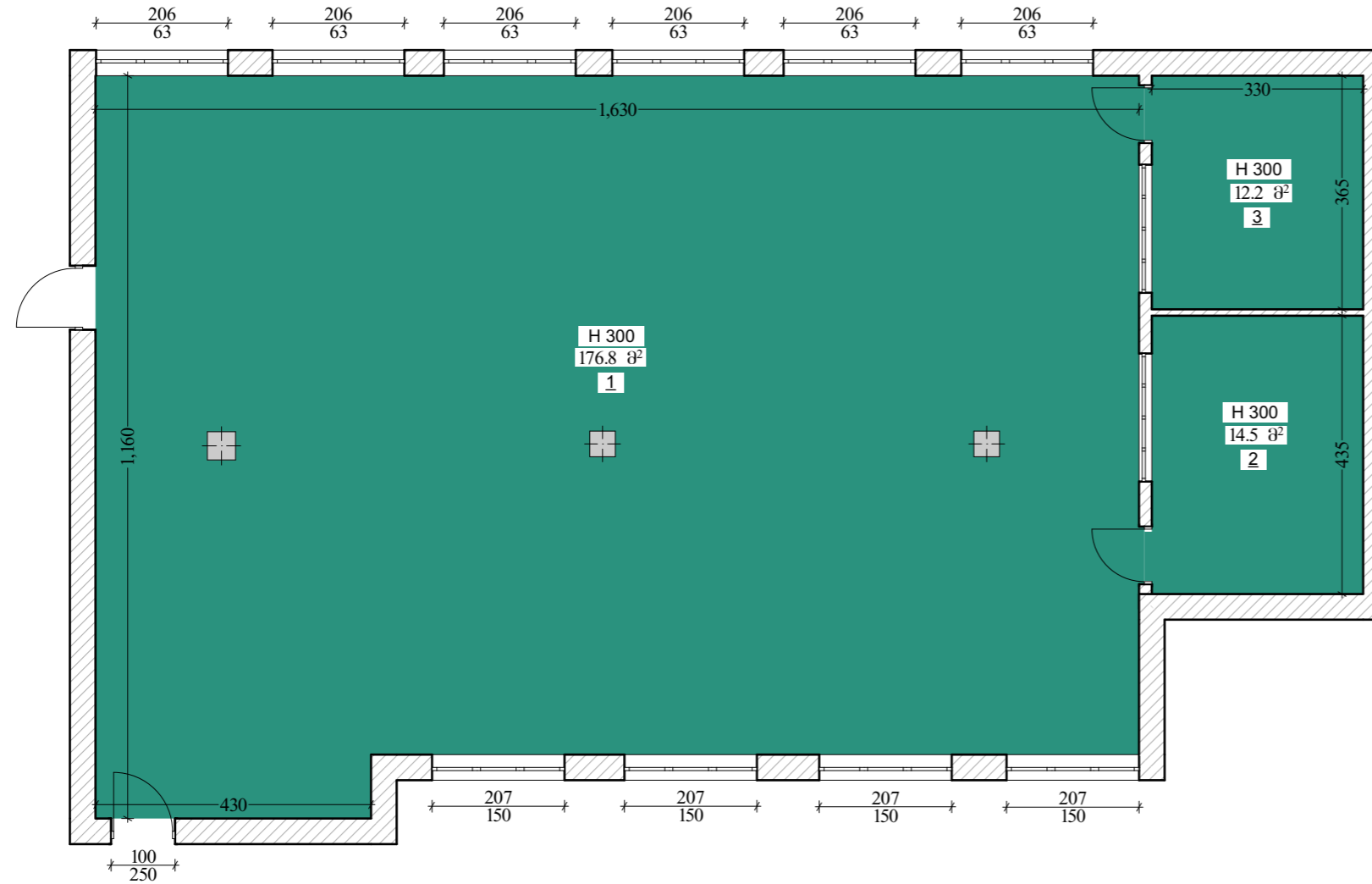
ხის კოჭების მოწყობა იატაკისთვის					
№	პირ. აღნიშვნა	მასალა	ზომა	რაოდენობა	
				ცალი	მ ³
1		შიპიანი ხის ფიცარი	(204X0.04)		8.16
31		ხის კოჭი	(0.10X0.10X1.160)	4	0.46
32		ხის კოჭი	(0.10X0.10X1.060)	12	1.27
33		ხის კოჭი	(0.10X0.10X3.30)	9	0.30



შენიშვნა: ხის იატაკის ზედაპირი დამუშავდეს და შეიღებოს ზეთოვანი საღებავით ორ ფენად 204.0 მ²

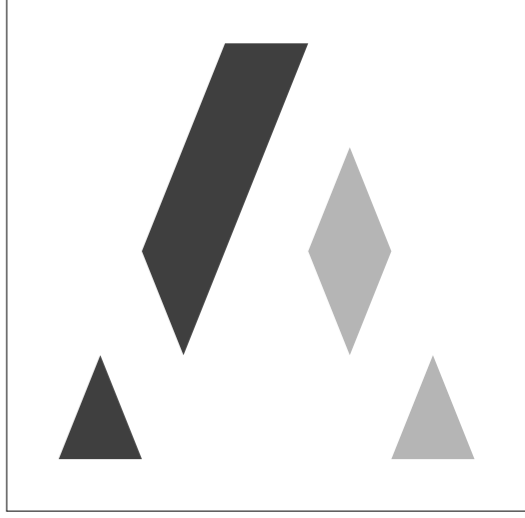
მასშტაბი:

შენიშვნა:



ექსპლიკაცია

1. საცეკვაო დარბაზი 177.2 მ²
 2. გასახდელი 14.1 მ²
 3. გასახდელი 12.2 მ²
- საერთო ფართი 204.0 მ²



პროექტის სახელწოდება:
ქალაქ ყვარელში საცეკვაო დარბაზის რეაბილიტაცია

მისამართი: ქალაქი ყვარელი

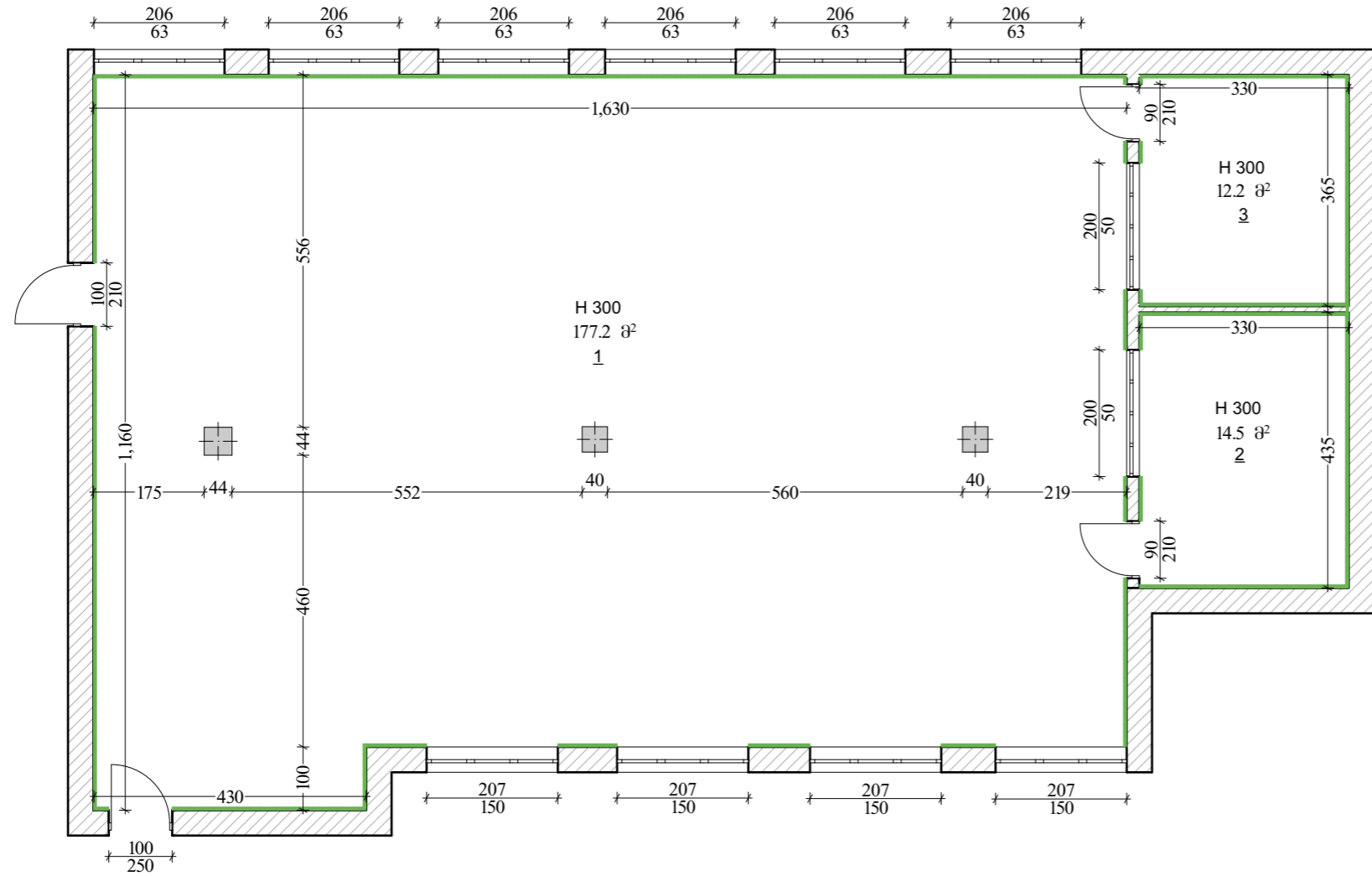
დამკვეთი: ყვარელის მუნიციპალიტეტის მერია

თანამდებობა	სახელი, გვარი	ხელწერა
დირექტორი:	თ. კირვალიძე	
არქიტექტორი:	გ. ლომთათიძე	
კონსტრუქტორი:		
ელ. მექანიკოსი		
შემოწმა:		
მოიკვლია	ა. ჭამელაშვილი	
კომპ. გრაფიკა:	გ. ლომთათიძე	
კომპ. გრაფიკა:		

ჭერის სამონტაჟო სამუშაოები			
№	პირობითი აღნიშვნა	მასალა	რაოდენობა მ ²
1		თაბაშირ მუქოს შეკიდული ჭერი ლითონის კარკასზე. შევითხვა, შეღებვა	200.0

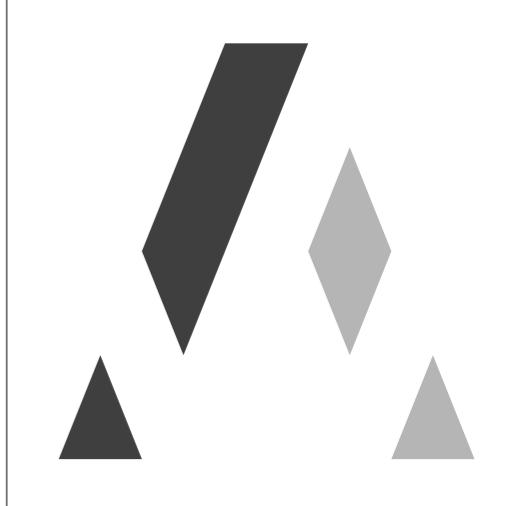
მასშტაბი:

შენიშვნა:



ექსპლიკაცია

1. საცემკაო დარბაზი 177.2 მ²
 2. გასახდელი 14.1 მ²
 3. გასახდელი 12.2 მ²
- საერთო ფართი 204.0 მ²



პროექტის სახელწოდება:
ქალაქ ყვარელში საცემკაო დარბაზის რეაბილიტაცია

მისამართი: ქალაქი ყვარელი

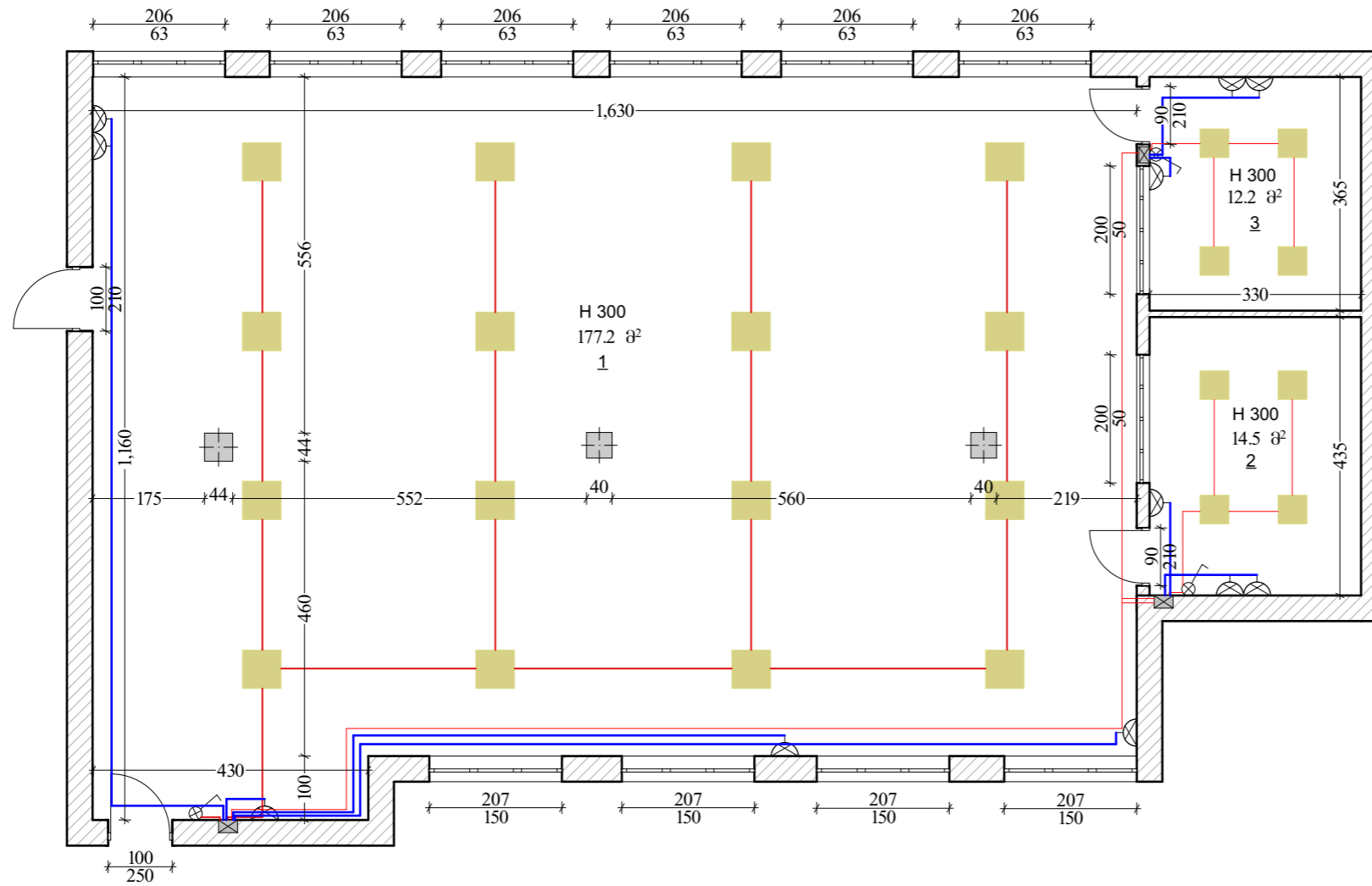
დამკვეთი: ყვარელის მუნიციპალიტეტის მერია

თანამდებობა	სახელი, გვარი	ხელწერა
დირექტორი:	თ. კირვალიძე	
არქიტექტორი:	გ. ლომთათიძე	
კონსტრუქტორი:		
ელ. მექანიკოსი		
შეამოწმა:		
მოიკვლია	ა. ჭამელაშვილი	
კომპ. გრაფიკა:	გ. ლომთათიძე	
კომპ. გრაფიკა:		

კედლის მოპირკეთება				
№	პირ. აღნიშვნა	სამუშაოები	%	რაოდენობა მ²
1	█	შებენი-შეკეთება.	100	265.8
		შეიწითონება, ლაპვა.	100	265.8

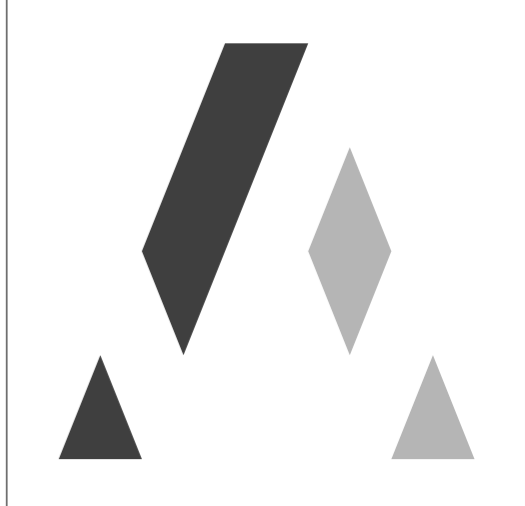
მასშტაბი:

შენიშვნა:



ექსპლიკაცია

- 1. საცეკვო დარბაზი 177.2 მ²
 - 2. გასახდელი 14.1 მ²
 - 3. გასახდელი 12.2 მ²
- საერთო ფართი 204.0 მ²



პროექტის სახელწოდება:
ქალაქ ყვარელში საცეკვო დარბაზის რეაბილიტაცია

მისამართი: ქალაქი ყვარელი

დამკვეთი: ყვარელის მუნიციპალიტეტის მერია

თანამდებობა	სახელი, გვარი	ხელწერა
დირექტორი:	თ. კირვალიძე	
არქიტექტორი:	გ. ლომთათიძე	
კონსტრუქტორი:		
ელ. მექანიკოსი		
შეამოწმა:		
მოიკვლია	ა. ჭამელაშვილი	
კომპ. გრაფიკა:	გ. ლომთათიძე	
კომპ. გრაფიკა:		

ს ე ე ც ი ფ ი კ ა ც ი ა

№	პირ. აღნიშვნა	სამუშაოს დასახელება	ბან. ერთ.	რაოდ.
1		გამანაწილებელი კოლოფი	ც.	3
2		საღენი სპილენძისკარვინანი NYM 3X1,5 კვმმ	მ.	124.5
3		საღენი სპილენძისკარვინანი NYM 3X2,5 კვმმ	მ.	55.3
4		ერთპოლუსა ჩამრთველი	ც.	3
5		შტაფსელური როზეტი ჩაფლული ტიპის	ც.	9
6		ლულ სანათი	ც.	24

მასშტაბი:

შენიშვნა:

ფურცლები:	თარიღი:	04.05.2020
ფურცელი:	მასშტაბი:	