

ქალაქ ყვარელში სკოლტ დარბაზში არსებული კრივის დარბაზის მოწყობის
საპროექტო დოკუმენტაცია

დამკვეთი: ყვარლის მუნიციპალიტეტის მერია

დირექტორი: თ. კირვალიძე

პროექტის ავტორი: ბ. ლომთათიძე

განმარტებითი ბარათი

ქალაქ ყვარელში სპორტ დარბაზში, კრივის დარბაზის რეაბილიტაცია
 დამკვეთი: ყვარლის მუნიციპალიტეტის მერია.

პროექტი დამუშავებულია საპროექტო დოკუმენტაციის ხელშეკრულების შესაბამისად.

შენობის რეაბილიტაციას ექვემდებარება მხოლოდ I სართულზე კრივის დარბაზისთვის განკუთვნილი ფართი.

სადემონტაჟო სამუშაოები: დარბაზში კედლებზე არსებული საზიანებელი ფითხის დემონტაჟი, სავარჯიშო ძელების დემონტაჟი, არსებული დაზიანებული ელ. სადენების დემონტაჟი.

საპროექტი (მოსაწყობი) სამუშაოები

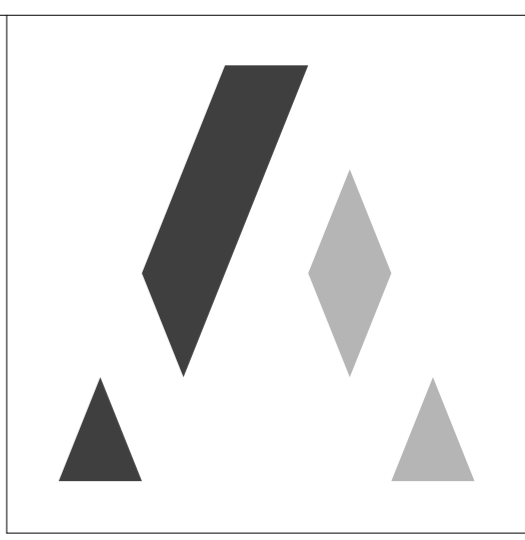
სპორტ დარბაზში არსებული ლითონის კარში მოეწყობა იზოლაცია და შეიფუთება ლითონის ფურცლოვანით 1.91 მ², შეიღებოს ანტიკოროზიული საღებავით. იატაკზე მოეწყობა დამუშავებული შიპიანი ხის ფიცარი, რომელიც შეიღებება ხის იატაკის ზეთოვანი საღებავით (ორ ფენად 73.3 მ²). კედლები შეიფითხოს და შეიღებოს 100%-ით და 100 სმ.

სიმაღლეზე დამუშავდეს იდროსაიზოლაციო (კალმატრონი) ხსნარით. ჭერი შეიფითხება და შეიღებება, (ფერთა ტონალობა შეთანხმდეს დამკვეთთან).

შენობაში არსებული კრივის დარბაზში დამონტაჟდეს ცივი განათების ლედ სანათები (12 ც.), და გაყვანილი იქნას ახალი სპილენძის ძარღვიანი ელ. სადენები. მოეწყოს შტეფცელური როხეტი ჩაფლული ტიპის და ერთპოლუსა ჩამრთველი. სავარჯიშო მსხლების დასაკიდი ძელების მოწყობა 12 გრძ.მ 2 ც. პროფესიონალური დიდი ზომის სავარჯიშო ტომარის (მსხალის) მოწყობა (4 ცალი).

არსებული დაზიანებული ფასადის ნაწილობრივი შებათქაშება, შებითხვა და შეღებვა 15 მ². შეიცვალოს დაზიანებული წყალსაწრეტი მოლები.

არასტანდარტული რინგის რინგის მოწყობა 5X5 მ-ზე.



პროექტის სახელწოდება:
 ქალაქ ყვარელში სპორტ დარბაზში არსებული კრივის დარბაზის რეაბილიტაცია

მისამართი: ქალაქი ყვარელი

დამკვეთი: ყვარლის მუნიციპალიტეტის მერია

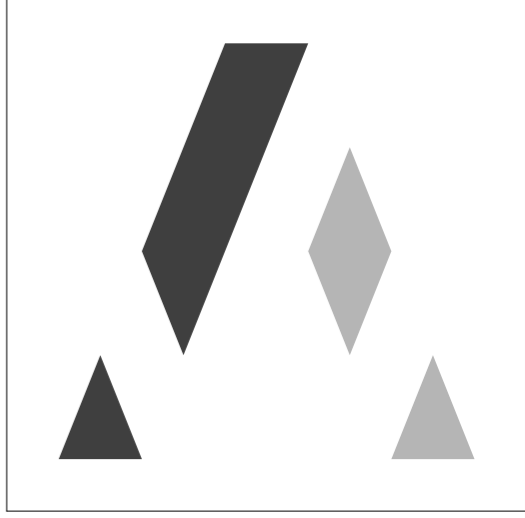
თანამდებობა	სახელი, გვარი	ხელწერა
დირექტორი:	თ. კირვალიძე	
არქიტექტორი:	გ. ლომთათიძე	
კონსტრუქტორი:		
ელ. მექანიკოსი		
შემოწმა:		
მოიკვლია	ა. ჭამელაშვილი	
კომპ. გრაფიკა:	გ. ლომთათიძე	
კომპ. გრაფიკა:		

განმარტებითი ბარათი

მასშტაბი:

შენიშვნა:

ფურცლები:		თარიღი:	04.05.2020
ფურცელი:		მასშტაბი:	



პროექტის სახელწოდება:
ქალაქ ყვარულში სპორტ დარბაზში არსებული კრივის დარბაზის რეაბილიტაცია

მისამართი: ქალაქი ყვარელი

დამკვეთი: ყვარელის მუნიციპალიტეტის მერია

თანამდებობა	სახელი, გვარი	ხელწერა
დირექტორი:	თ. კირვალაძე	
არქიტექტორი:	გ. ლომთათიძე	
კონსტრუქტორი:		
ელ. მექანიკოსი		
შემოწმის:		
მოიკვლია	ა. ჭამელაშვილი	
კომპ. გრაფიკა:	გ. ლომთათიძე	
კომპ. გრაფიკა:		

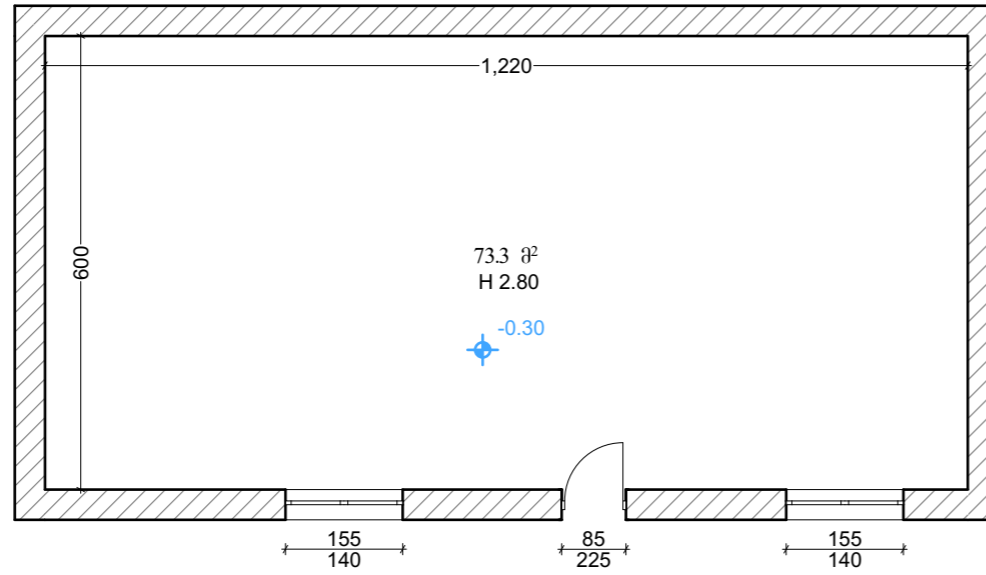
სიტუაციის ამსახველი ფოტომასალა

მასშტაბი:

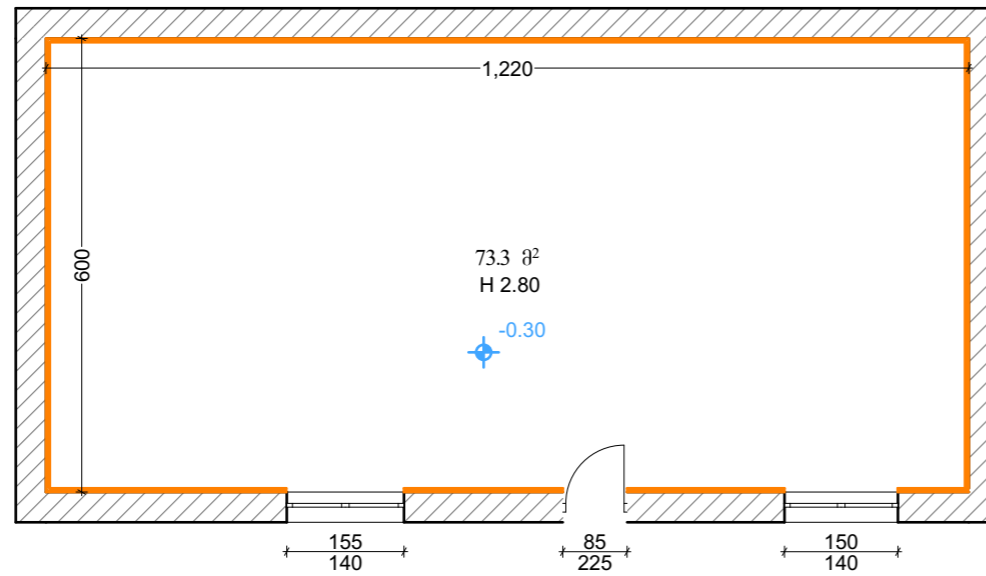
შენიშვნა:

ფურცლები:	თარიღი:	04.05.2020
ფურცელი:	მასშტაბი:	

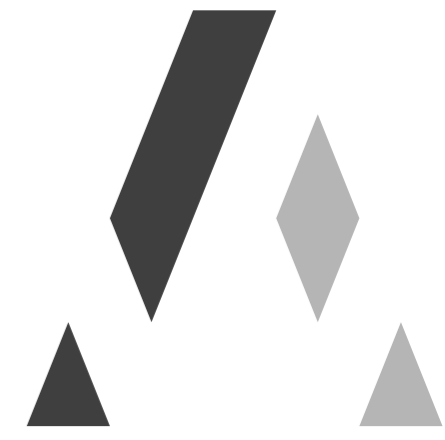
აზომვითი ნახაზი მ 1:100



კედლების მოპირკეთების საღებონტაჟო სამუშაოების გეგმა მ 1:100



დაზიანებული ფიფის ღებონტი				
№	პირ. აღნიშვნა	სამუშაოები	%	რაოდენობა მ²
1		ფიფი	100	



პროექტის სახელწოდება:
ქალაქ ყვარულში სპორტ დარბაზში არსებული კრივის დარბაზის რეაბილიტაცია

მისამართი: ქალაქი ყვარული

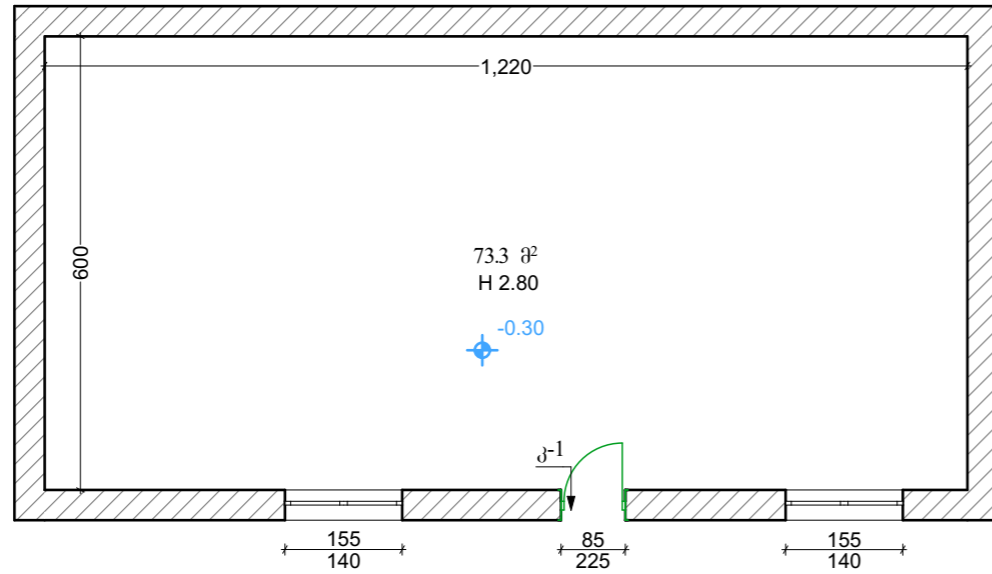
დამკვეთი: ყვარულის მუნიციპალიტეტის მერია


თანამდებობა	სახელი, გვარი	ხელწერა
დირექტორი:	თ. კირვალიძე	
არქიტექტორი:	გ. ლომთათიძე	
კონსტრუქტორი:		
ელ. მექანიკოსი		
შეამოწმა:		
მოიკვლია	ა. ჭამელაშვილი	
კომპ. გრაფიკა:	გ. ლომთათიძე	
კომპ. გრაფიკა:		

მასშტაბი:

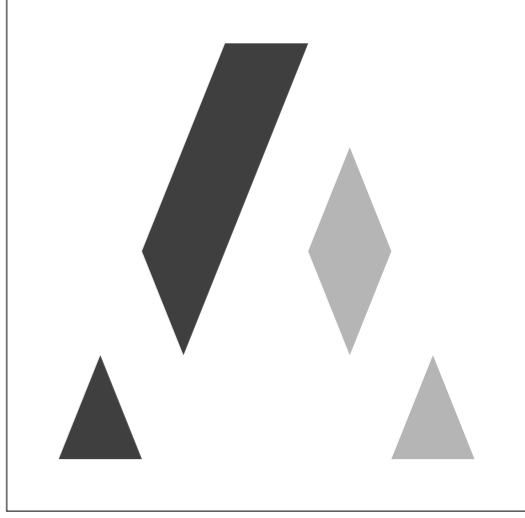
შენიშვნა:

ლითონის კარის მოპირკეთება მ 1:100



არსებულ კარზე ლითონის ფურცლოვანის მიკვრა	
კარის დასახელება	ლითონის კარი
რაოდენობა (ცალი)	1
მასალა	ლითონის ფილა
სიბრძნე* სიმაღლე (ზომა)	0.85X2.25
მ²*ცალი	1.91*1=1.91
შპიზი	

შენიშვნა: არსებულ ლითონის კარზე იზოლაციის მოქმედება და ლითონის ფურცლოვანის მიკვრა, ღებვა ანტიკოროზიული საღებავით.



პროექტის სახელწოდება:
ქალაქ ყვარელში სპორტ დარბაზში არსებული კრივის დარბაზის რეაბილიტაცია

მისამართი: ქალაქი ყვარელი

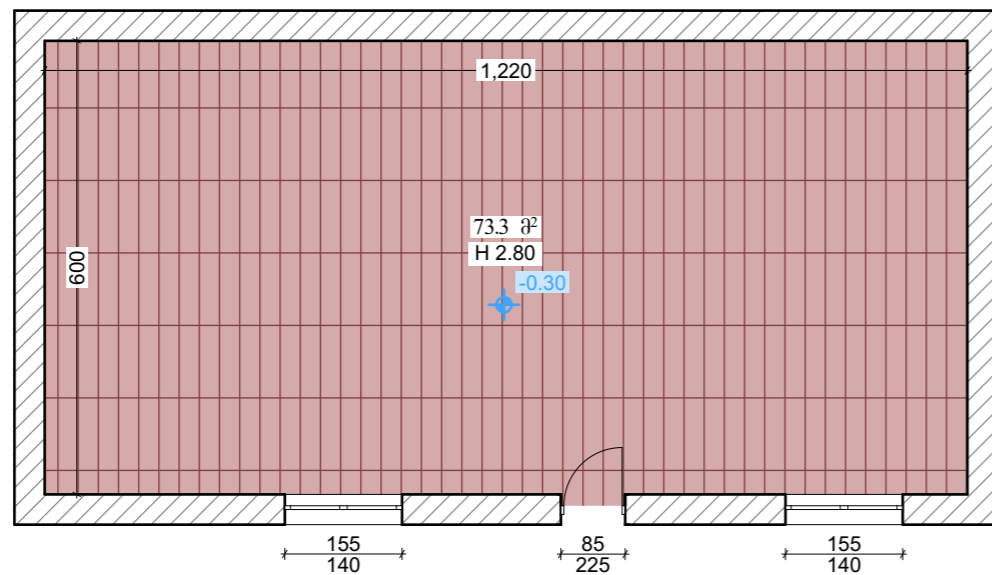
დამკვეთი: ყვარელის მუნიციპალიტეტის მერია

თანამდებობა	სახელი, გვარი	ხელწერა
დირექტორი:	თ. კირვალაძე	
არქიტექტორი:	გ. ლომთათიძე	
კონსტრუქტორი:		
ელ. მექანიკოსი		
შეამოწმა:		
მოიკვლია	ა. ჭამელაშვილი	
კომპ. გრაფიკა:	გ. ლომთათიძე	
კომპ. გრაფიკა:		

მასშტაბი:

შენიშვნა:

იატაკის მოსაწყობი სამუშაოების გეგმა მ 1:100



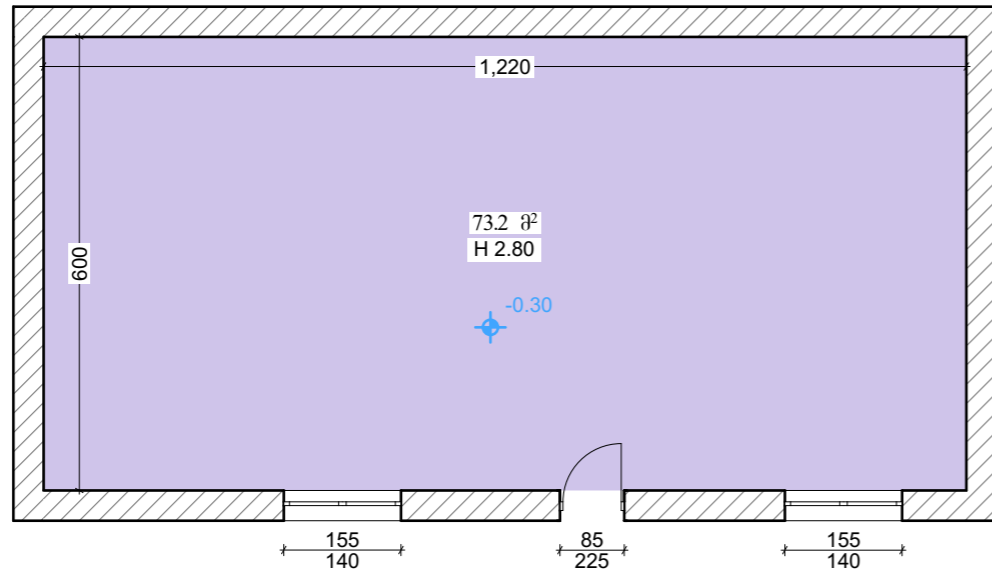
დამუშავებული შიპიანი ხის ფიცარი 4სმ.

არსებული ხის იატაკი

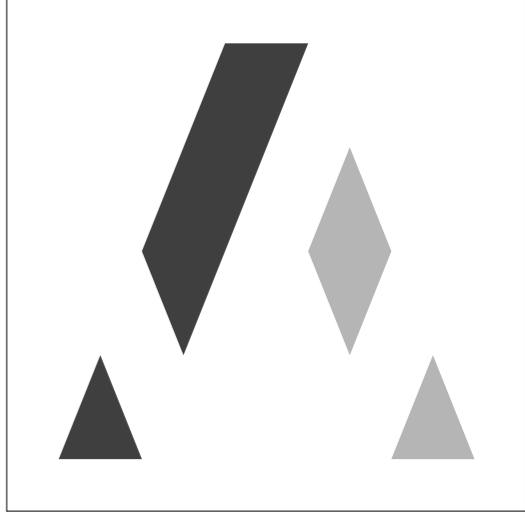
არსებული ბეტონის ფილა

შენიშვნა: ხის იატაკის ზედაპირი დამუშავდეს და შეიღებოს ზეთოვანი საღებავით ორ ფენად 73.4 მ²

ჰერის მოპირკეთების სამუშაოების გეგმა მ 1:100



ჰერის მოპირკეთების სამუშაოები			
№	პირობითი აღნიშვნა	სამუშაოები	რაოდენობა მ²
1		შეფითვა, შეღებვა	73.3



პროექტის სახელწოდება:
ქალაქ ვარულში სპორტ დარბაზში არსებული კრივის დარბაზის რეაბილიტაცია

მისამართი: ქალაქი ვარული

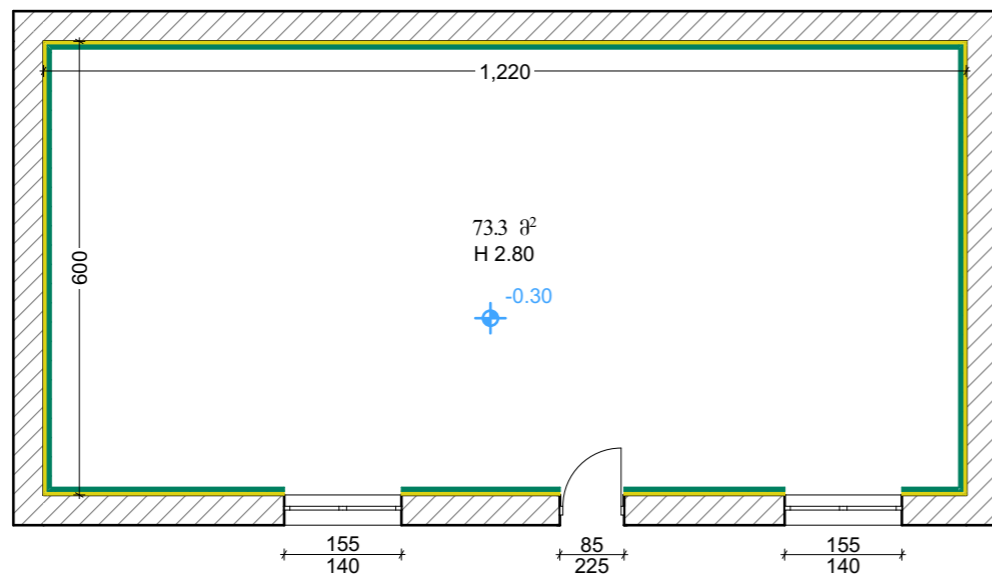
დამკვეთი: ვარულის მუნიციპალიტეტის მერია

თანამდებობა	სახელი, გვარი	ხელწერა
დირექტორი:	თ. კირვალიძე	
არქიტექტორი:	გ. ლომთათიძე	
კონსტრუქტორი:		
ელ. მექანიკოსი		
შეამოწმა:		
მოიკვლია	ა. ჭამელაშვილი	
კომპ. გრაფიკა:	გ. ლომთათიძე	
კომპ. გრაფიკა:		

მასშტაბი:

შენიშვნა:

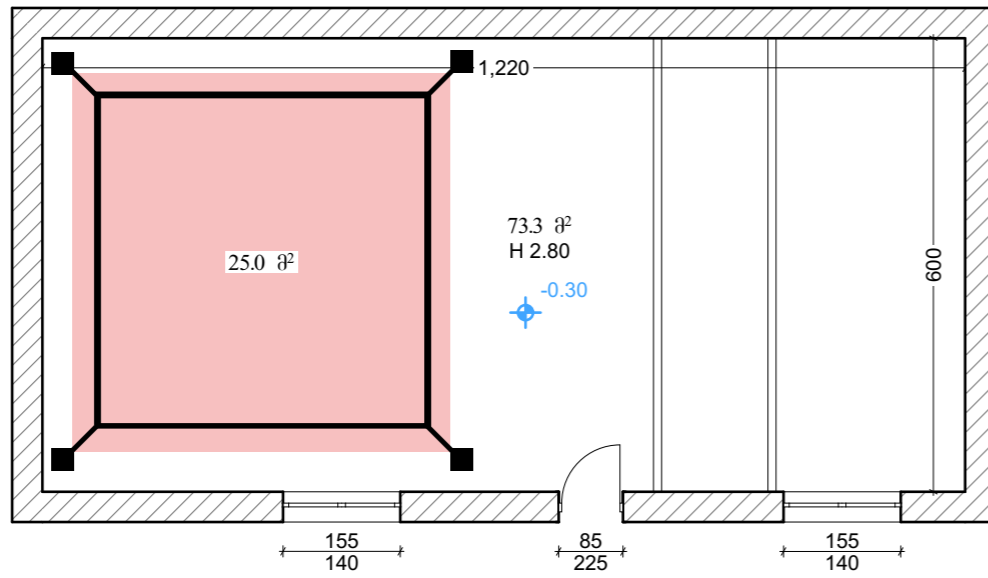
კედლების მოპირკეთების სამუშაოების გეგმა მ 1:100



კედლის მოპირკეთება				
№	პირ. აღნიშვნა	სამუშაოები	%	რაოდენობა მ²
1		შეფითვა, ღებვა.	100	95.8
2		ჰიდროსაბიზოლაციო (კალმატრონი) სსნარი.		36.0

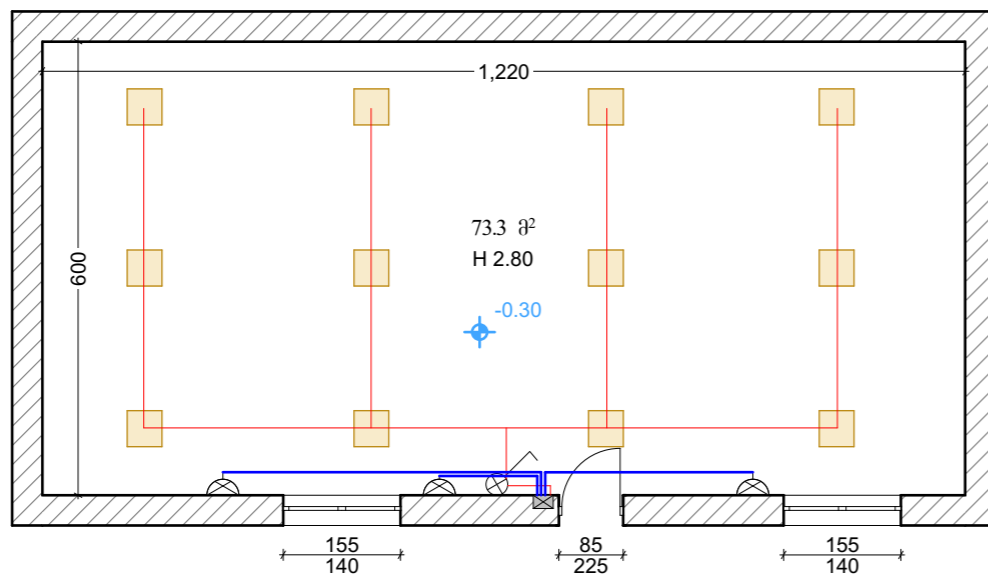
შენიშვნა: კედელი დამუშავდეს ჰიდროსაბიზოლაციო (კალმატრონი) სსნარით 100 სმ. სიმაღლეზე.

რინგის მოწყობის გეგმა მ 1:100

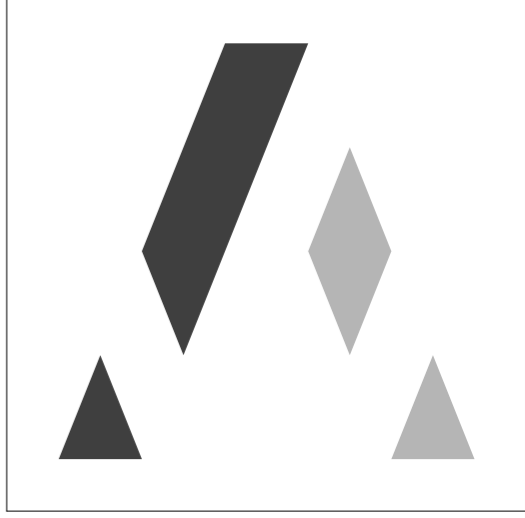


სამარჯიშო ტომრების ღასაკილი ძელების მოწყობა 12 ბრძმ 2 ცალი.

ელ. განათების გეგმა მ 1:100



ს ა ე ც ი შ ი კ ა ც ი ა				
№	პირ. აღნიშვნა	სამუშაოს დასახელება	ბან. ერთ.	რაოდ.
1	☒	გამანაწილებელი კოლოფი		
2	—	საღენი სპილენძისპარლპიანი NYM 3X1,5 კვმმ	მ.	35.8
3	—	საღენი სპილენძისპარლპიანი NYM 3X2,5 კვმმ	მ.	25.0
4	⊗	ერთპოლუსა ჩამრთველი	ც.	1
5	⊕	შტუმსელური როზეტი ჩაფლული ტიპის	ც.	3
6	◊	ლელ სანათი	ც.	12



პროექტის სახელწოდება:
ქალაქ ვვარელში სპორტ დარბაზში არსებული კრივის დარბაზის რეაბილიტაცია

მისამართი: ქალაქი ვვარელი

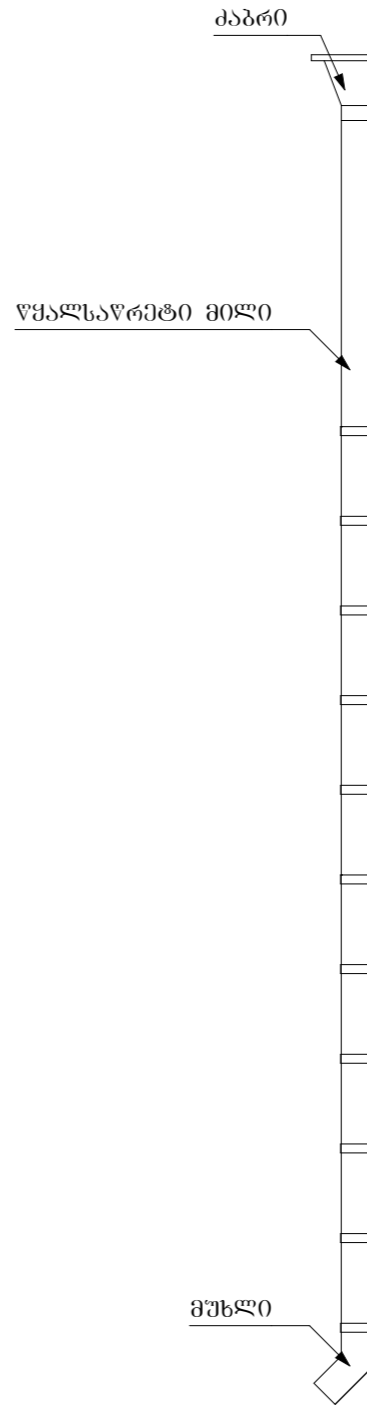
დამკვეთი: ვვარელის მუნიციპალიტეტის მერია

თანამდებობა	სახელი, გვარი	ხელწერა
დირექტორი:	თ. კირვალიძე	
არქიტექტორი:	გ. ლომთათიძე	
კონსტრუქტორი:		
ელ. მექანიკოსი		
შეამოწმა:		
მოიკვლია	ა. ჭამელაშვილი	
კომპ. გრაფიკა:	გ. ლომთათიძე	
კომპ. გრაფიკა:		

მასშტაბი:

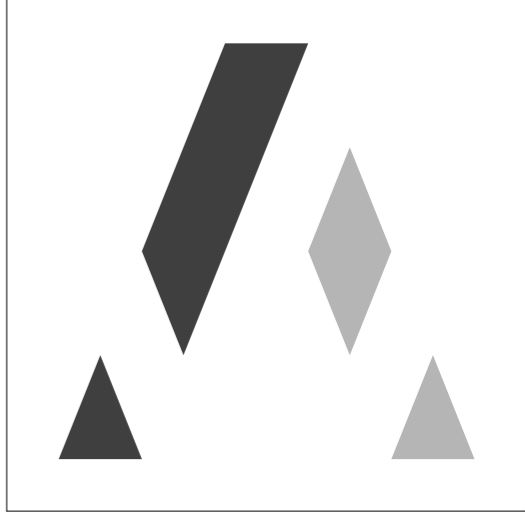
შენიშვნა:

ფურცლები:	თარიღი:	04.05.2020
ფურცელი:	მასშტაბი:	



დაზიანებული წმალსაწრები მილების შეცვლა				
№	პირ. აღნიშვნა	დასახელება	ბან. ერთ.	რაოდ.ბა
1		წმალსაწრები მილი	მ	36.0
2		ძაბრი	ც	4
3		მუხლი	ც	4

დაზიანებული ფასადის შებათქაშება, შეფითხვა, შეღებვა 15.0 მ²



პროექტის სახელწოდება:
ქალაქ ყვარულში სპორტ დარბაზში არსებული კრივის დარბაზის რეაბილიტაცია

მისამართი: ქალაქი ყვარელი

დამკვეთი: ყვარელის მუნიციპალიტეტის მერია

თანამდებობა	სახელი, გვარი	ხელწერა
დირექტორი:	თ. კირვალიძე	
არქიტექტორი:	გ. ლომთათიძე	
კონსტრუქტორი:		
ელ. მექანიკოსი		
შეამოწმა:		
მოიკვლია	ა. ჭამელაშვილი	
კომპ. გრაფიკა:	გ. ლომთათიძე	
კომპ. გრაფიკა:		

მასშტაბი:

შენიშვნა:

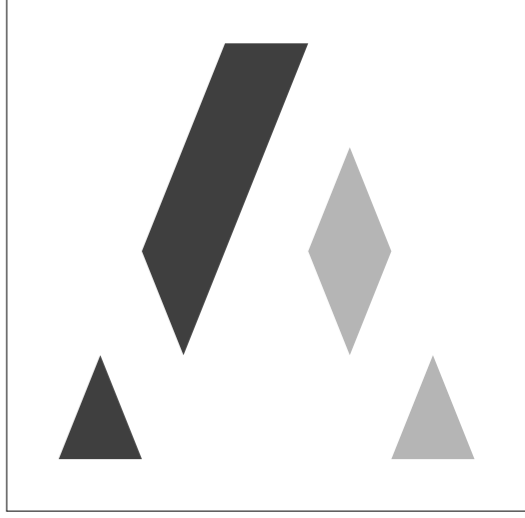
ფურცლები:	თარიღი:	04.05.2020
ფურცელი:	მასშტაბი:	



არასტანდანტური რინგის მოწყობა 5X5



მაღალი ხარისხის კრივის ტომარა
 მასალა: ბარქან კომბინირებული ტყავი.
 შიბნიდან ძვიშა და ნახერხი.
 ტომრის ზომები: 140/33/33
 ჩამოსაკიდი რკინის ჯაჭვები
 ფერი: შავი
 ოთხი ცალი



პროექტის სახელწოდება :
 ქალაქ ყვარელში სპორტ დარბაზში არსებული კრივის
 დარბაზის რეაბილიტაცია

მისამართი: ქალაქი ყვარელი

დამკვეთი: ყვარელის მუნიციპალიტეტის მერია

თანამდებობა	სახელი, გვარი	ხელწერა
დირექტორი:	თ. კირვალიძე	
არქიტექტორი:	გ. ლომთათიძე	
კონსტრუქტორი:		
ელ. მექანიკოსი		
შემოწმა:		
მოიკვლია	ა. ჭამელაშვილი	
კომპ. გრაფიკა:	გ. ლომთათიძე	
კომპ. გრაფიკა:		

მასშტაბი:

შენიშვნა: