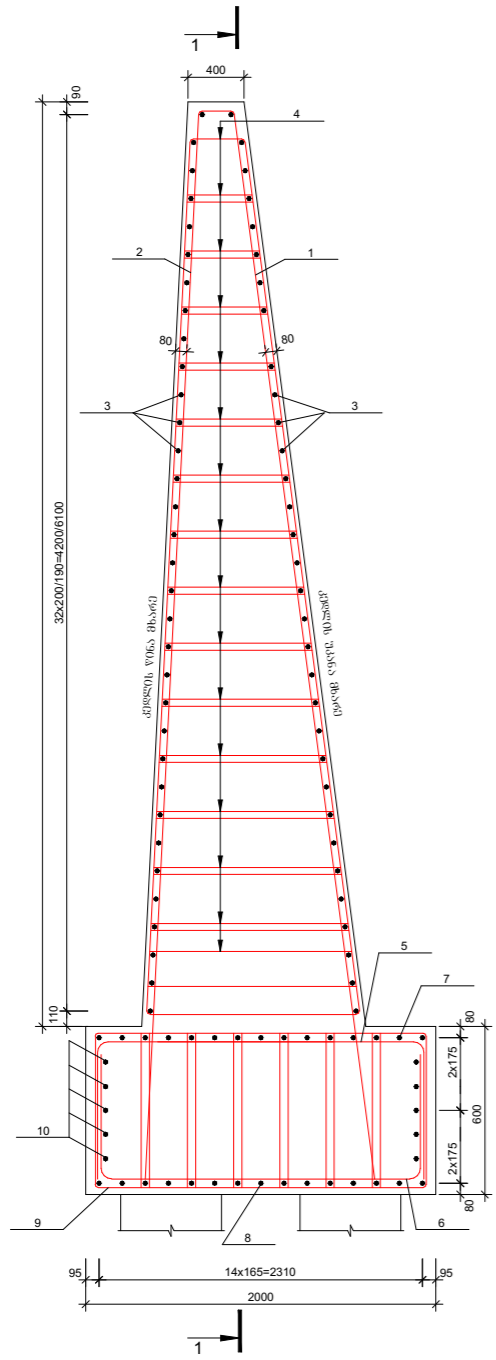


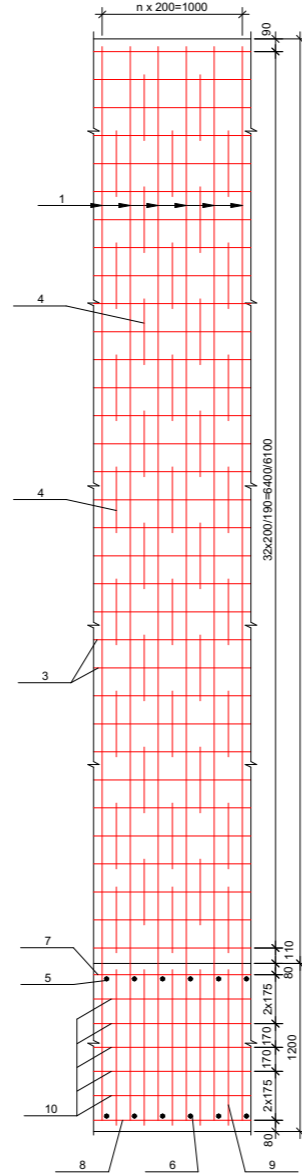
სამრეწვეო კვლავის ღარიბატურება (ტიპი I)
/ხომიკური არმატურა ნაშენებო არ არის/

შ 1:50



1-1

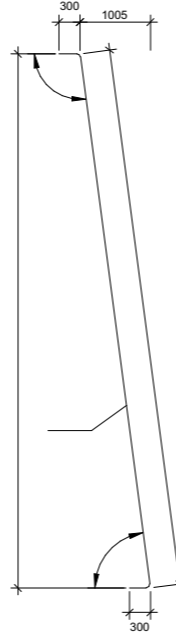
შ 1:50



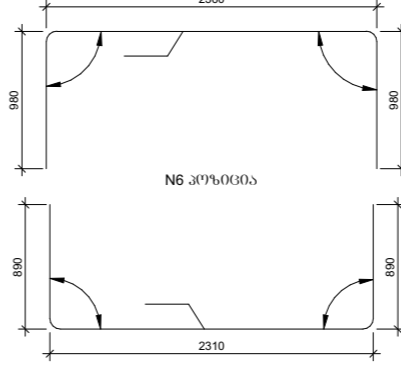
N2 პრეობის



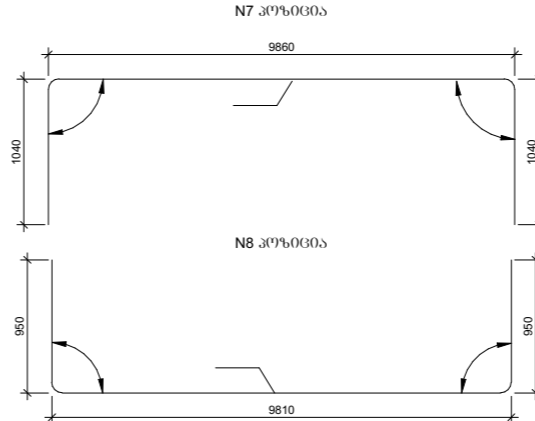
N1 პრეობის



N5 პრეობის



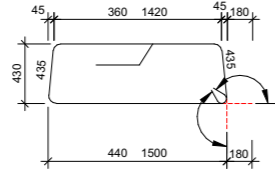
N6 პრეობის



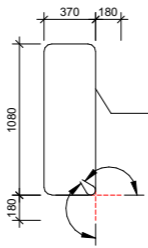
N7 პრეობის

N8 პრეობის

N4 პრეობის

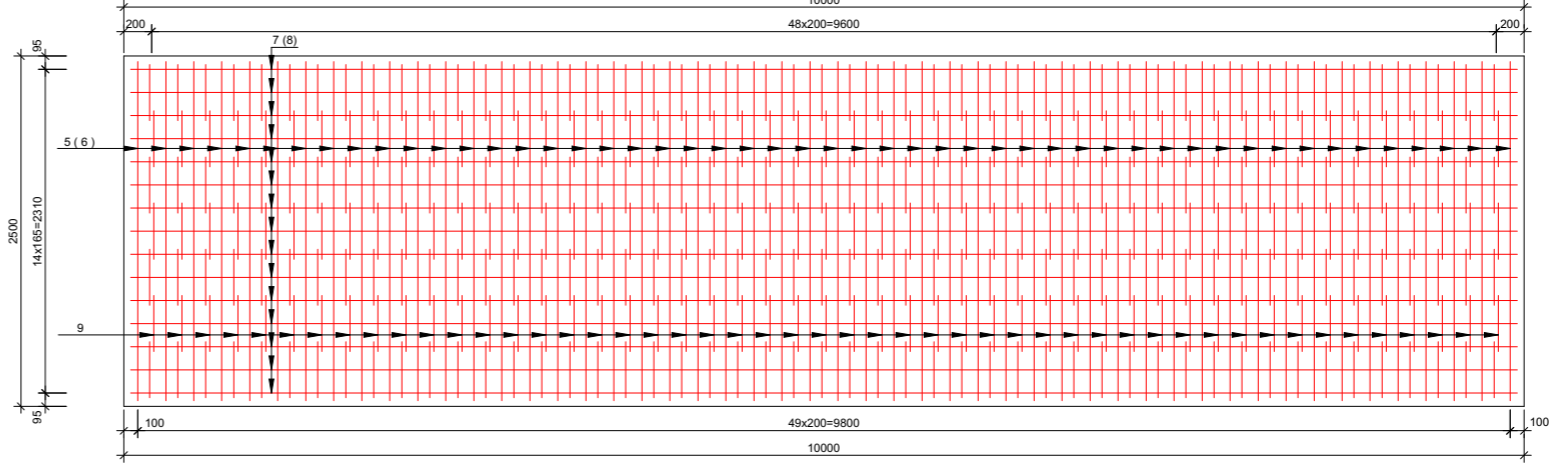


N9 პრეობის



რეტენციის ღარიბატურების გეგმიური გეგმა
/ხომიკური არმატურის განლაგება ნაშენებო არ არის/

შ 1:50



ლითონის სპეციფიკაცია სამრეწვეო კვლავის სექციის (ტიპი I)

პრეობის ტიპი	სპეციფიკაცია		სიგრძე	ტვირთვალი	სამრეწვეო სიგრძე	
	მოდული	მოდული				
1	2	3	4	5	6	
კვლავის ტიპი	1	მომრეწვეო ნახაზი	25A-III	L _{ბ.კ.} =8140	50	407.0
	2	მომრეწვეო ნახაზი	16A-III	L _{ბ.კ.} =8085	50	404.3
	3	9950	14A-III	9950	66	656.7
	4	მომრეწვეო ნახაზი	12A-III	L _{ბ.კ.} =3090	392	1211.3
როტაციული	5	მომრეწვეო ნახაზი	25A-III	4320	50	216.0
	6	მომრეწვეო ნახაზი	25A-III	4090	50	204.5
	7	მომრეწვეო ნახაზი	25A-III	11940	15	179.1
	8	მომრეწვეო ნახაზი	25A-III	11710	15	175.7
	9	მომრეწვეო ნახაზი	12A-III	3260	343	1118.2
	10	9950	12A-III	9950	10	99.5

ლითონის ამოკრების სამრეწვეო კვლავის სექციის, კმ (ტიპი I)

კვლავის ტიპი	არმატურის ნაპოვანი				
	არმატურის ფორმა				
	A-III				
	12	14	16	25	ჯამი
1	2	3	4	5	6
კვლავის ტიპი	1075.7	794.6	638.8	1567.0	4076.1
როტაციული	1081.4	--	--	2985.0	4066.4

შპს „მშენებელი“
პეტიონი 6-60 სოფ. თორთა
ს/კ 417893435, ტელ: 598 380 774
email: mshengrupi@gmail.com

ღუნების მუნიციპალიტეტში სოფელ ღუნაკურაში
ღამხარე კვლავის მოწყობის პროექტი

სამრეწვეო კვლავის ღარიბატურება

დამამუშავებელი	6. ღუნაკი	ფურცელი A3
მომამუშავებელი	ო. ზაზაძე	N-4
		გამზადებული
		თარიღი
		2020