

შპს. "ლ.დ. იუნიონ"
"L.D. UNION" LTD.

ქ. ბოლნისის
არასასიფათო მყარი ნარჩენების კოლბონის
რეაბილიტაციის პროექტი

შ.პ.ს. "ლ.დ. იუნიონ"-ს
დირექტორი:

/ ლ. დიდბე /

თბილისი 2021წ.

შპს. "ლ.დ. იუნიონ"
"L.D. UNION" LTD.

ქ. ბოლნისის
არასასივრცო მყარი ნარჩენების კოლბონის რეაბილიტაციის პროექტი

ნაწილი A
კოლბონის კეთილმოწყობის სამუშაოები

ტერიტორიის დაბეზმარება

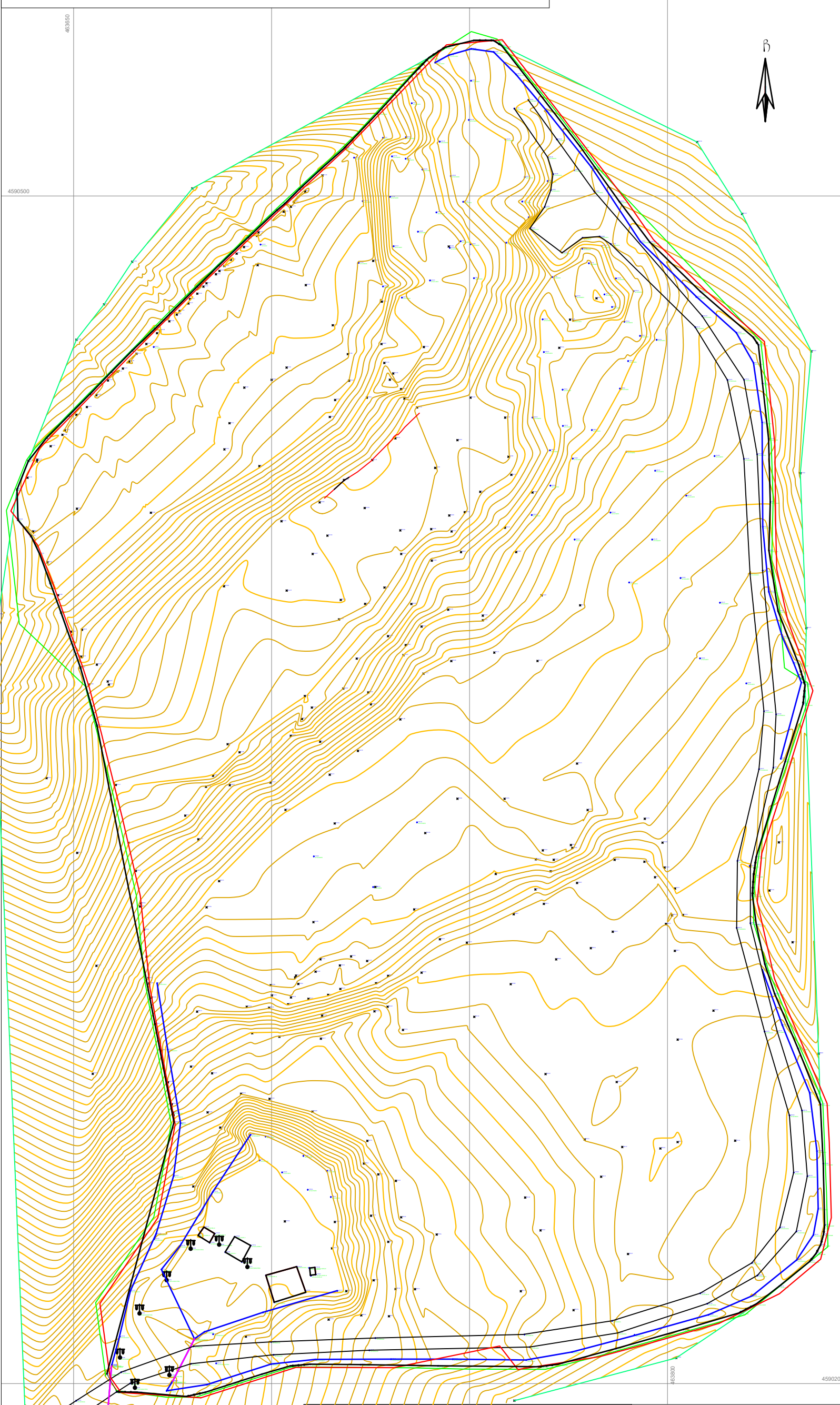
შპს. "ლ.დ. იუნიონ"-ს
დირექტორი:

/ ლ. დიდიკე /

ტერიტორიის დაგეგმარება	ფურცელი
ნახაზების ჩამონათვალი	C - 0
ტოპოგრაფიული გეგმა	C - 1
არსებული მყარი ნარჩენების მოშანდაკების საერთო კარტოგრაფია, არსებული მყარი ნარჩენების მოშანდაკების სამუშაოს ტექნოლოგიური კარტოგრაფია (ექსკავატორისთვის)	C - 2
არსებული მყარი ნარჩენების მოშანდაკების საერთო კარტოგრაფია, არსებული მყარი ნარჩენების მოშანდაკების სამუშაოს ტექნოლოგიური კარტოგრაფია (ექსკავატორისთვის)	C - 3
არსებული მყარი ნარჩენების მოშანდაკების საერთო კარტოგრაფია, არსებული მყარი ნარჩენების მოშანდაკების სამუშაოს ტექნოლოგიური კარტოგრაფია (ექსკავატორისთვის)	C - 4
არსებული მყარი ნარჩენების მოშანდაკების სამუშაოს ტექნოლოგიური კარტოგრაფია (ბულდოზერისათვის)	C - 5
მოშანდაკების სამუშაოს ტექნოლოგიური კარტოგრაფია (ექსკავატორისათვის)	C - 6
გენერალური გეგმა	C - 7
ბუნების და კავალიერების დაკვალვის გეგმა	C - 8
საფარების ტიპები	C - 9
კვანძები, მოცულობები	C - 10

შპს "ლდ იუნაიონ"		ქ. ბოლნისის არასახივართო მხარე ნარჩენების კოლექციონის რეაბილიტაციის პროექტი			
საპრ. უწყ. ხელმძღვანელი	ა.გ. მუხომანი	ანატოლუქვიძი	ნაწილი A კოლექციონის კითხვარების სამუშაოები		
შეასრულა:		ი. შამუგია	ტერიტორიის დაგეგმარება		
შეასრულა:	ე. გიორგაძე	დ. ბიორბაძე	ნახაზების ჩამონათვალი		
შეამოწმა:	ა.გ. მუხომანი	ანატოლუქვიძი			
№	თარიღი: 22.04.2021	ნახ.: №№	ფურც.: - გი	0	

პოლსის მყარი ნარჩენების პოლიგონის
ტოპოგრაფიული გეგმა



ნაკვეთის მონაცემები:

პოლიგონი

ტერიტორიული აღნიშვნები

	სასაფლაო	სას რბი		რელიეფი		ქვეყნის საზღვარი
	არსებული	რელიეფი		რელიეფი		ქვეყნის საზღვარი
	დამკვეთი	რელიეფი		რელიეფი		ქვეყნის საზღვარი
	დაგეგმილი	რელიეფი		რელიეფი		ქვეყნის საზღვარი
	კაბელი	რელიეფი		რელიეფი		ქვეყნის საზღვარი
	ბუცი	რელიეფი		რელიეფი		ქვეყნის საზღვარი
	გამოცხადება	რელიეფი		რელიეფი		ქვეყნის საზღვარი
	გამოცხადება	რელიეფი		რელიეფი		ქვეყნის საზღვარი

ბუნების აღნიშვნები:

	სას რბი		ქვეყნის საზღვარი
	ქვეყნის საზღვარი		ქვეყნის საზღვარი
	ქვეყნის საზღვარი		ქვეყნის საზღვარი
	ქვეყნის საზღვარი		ქვეყნის საზღვარი
	ქვეყნის საზღვარი		ქვეყნის საზღვარი
	ქვეყნის საზღვარი		ქვეყნის საზღვარი
	ქვეყნის საზღვარი		ქვეყნის საზღვარი
	ქვეყნის საზღვარი		ქვეყნის საზღვარი

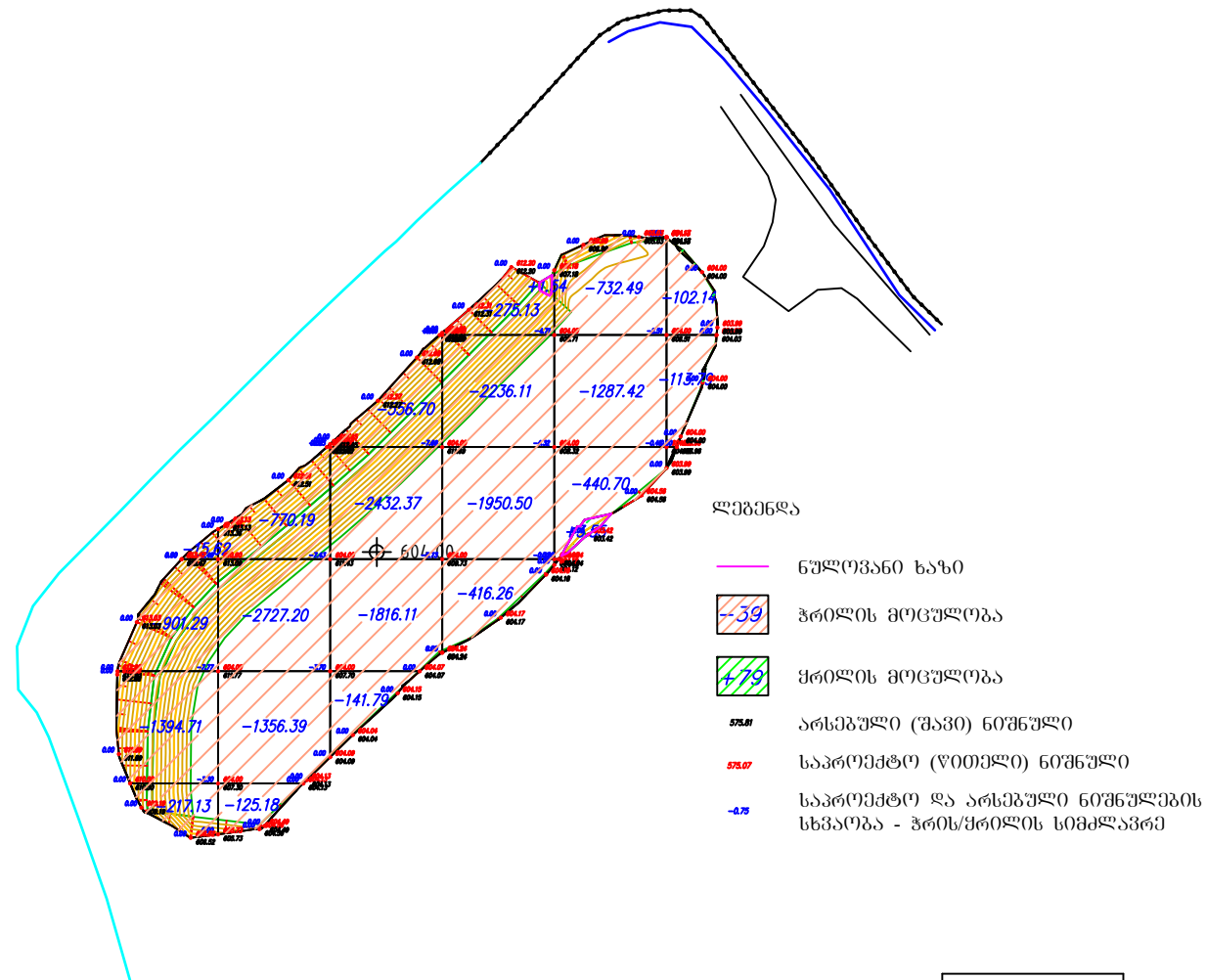
ტექნიკური მონაცემები:

1) ნაკვეთის საზღვარი და ამავე სასაზღვრო მნიშვნელობის დაზუსტების მიზნით

2) მიწის საზღვრების მართების მიზნით დაზუსტების მიზნით დაზუსტების მიზნით

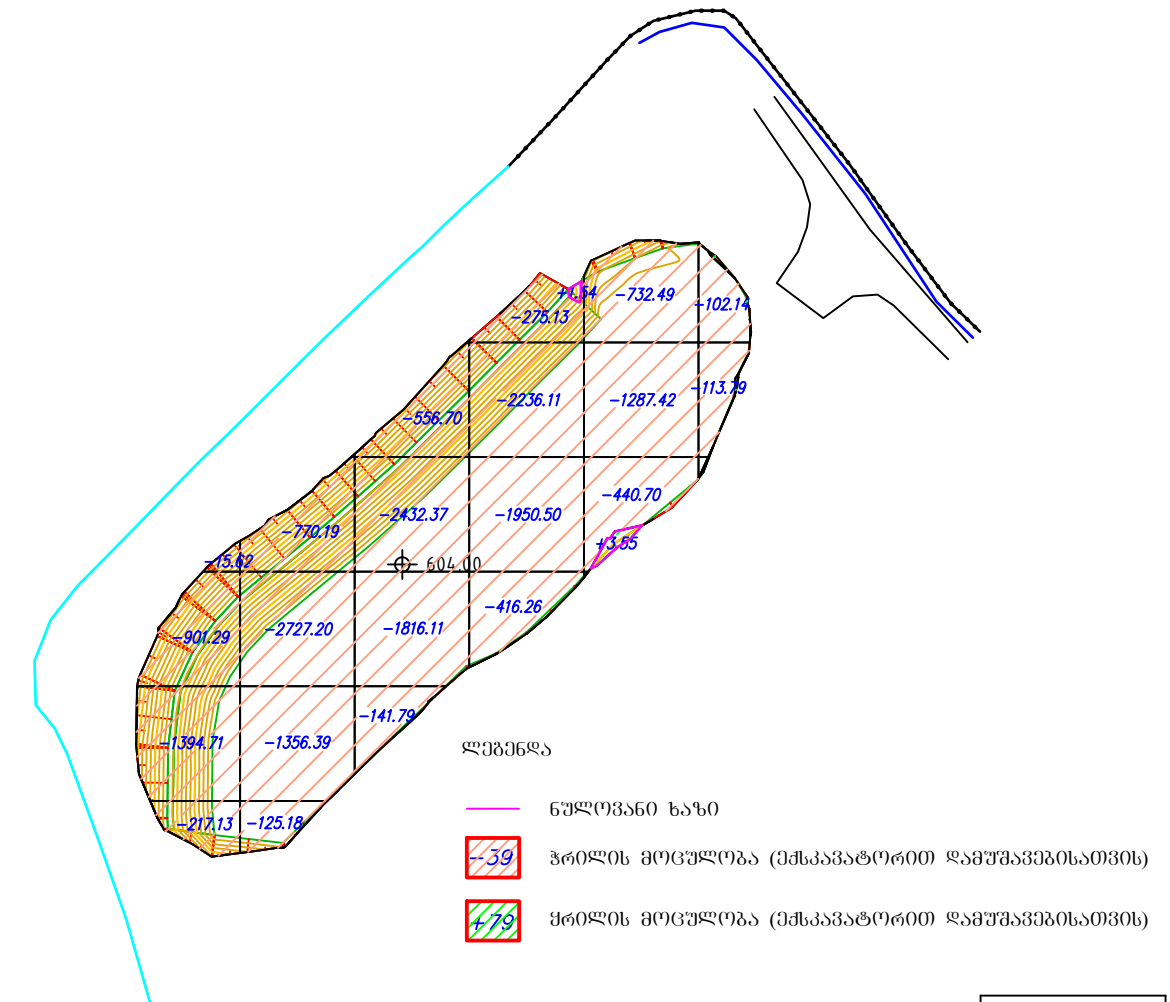
აზომი:	დონა უიკის/მედი	
დაზომი:	საბა მუხომელი	
შემოწმის:	თერჯოლის მუხომელი	
მასშტაბი:	1:500	
თარიღი:		31/03/2021წ.

არსებული მყარი ნარჩენების მოწმადგენების საერთო კარტოგრაფია



								ჯამი
ქრილი	0.00	0.00	0.00	1.54	3.55	0.00		ქრილი +5.09
პრილი	-2528.75	-4978.96	-4946.97	-4878.00	-2460.61	-215.93		პრილი -20009.22

არსებული მყარი ნარჩენების მოწმადგენების სამუშაოების ტექნოლოგიური კარტოგრაფია (ექსპლუატაციისთვის)

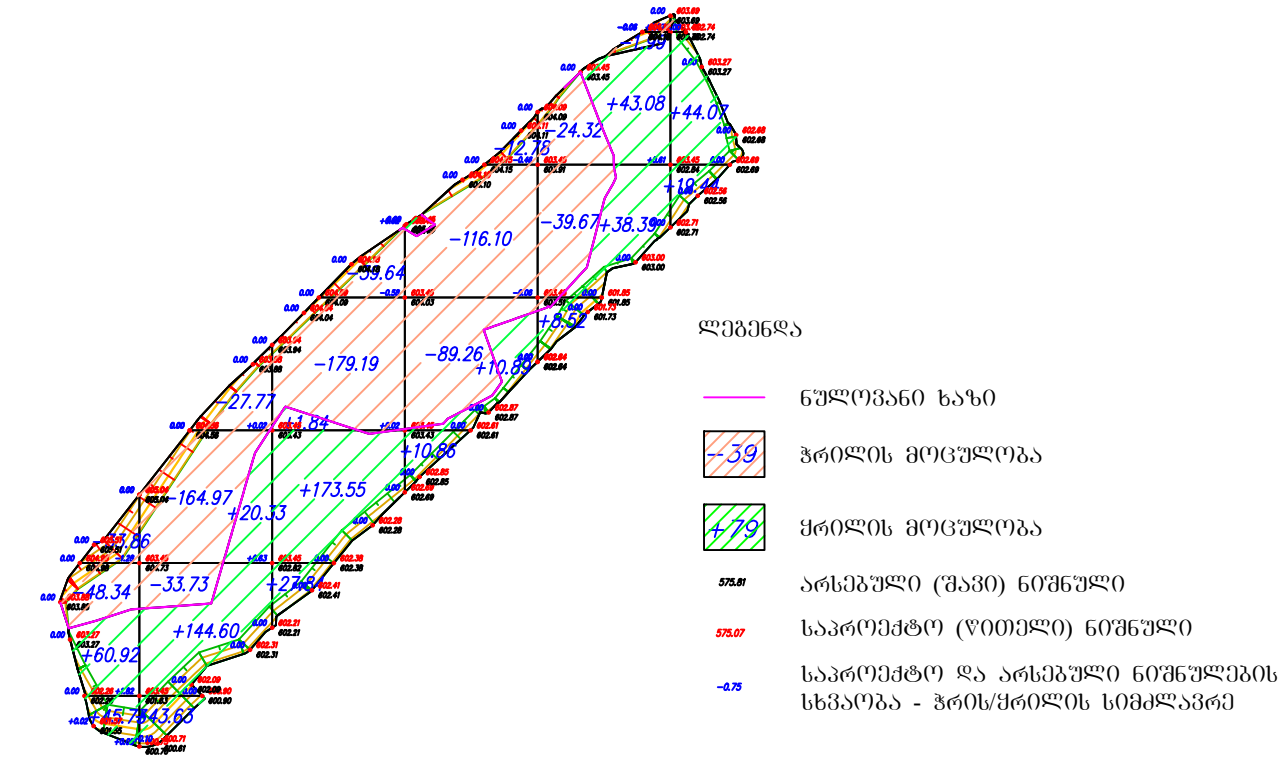


								ჯამი
ქრილი	0.00	0.00	0.00	1.54	3.55	0.00		ქრილი +5.09
პრილი	-2528.75	-4978.96	-4946.97	-4878.00	-2460.61	-215.93		პრილი -20009.22

შენიშვნა:
კარტოგრაფიის ბაზის უზრუნველყოფის ზომები 20X20 მ.

	შპს "ლდ იუნაიონ"		ქ. გორისის არასახივართო მხარე ნარჩენების კოლექციონის რეაბილიტაციის პროექტი		
საპრ. პაპუა ხელმოწერა	ა.გ. მუხომანი	ანატოლი	ნაწილი A კოლექციონის კეთილმოწყობის სამუშაოები		
შეასრულა:	ი. შამუგია	დ. ბიორბაძე	ტერიტორიის დაგეგმვა		
შეამოწმა:	ა.გ. მუხომანი	ანატოლი	არსებული მყარი ნარჩენების მოწმადგენების საერთო კარტოგრაფია, არსებული მყარი ნარჩენების მოწმადგენების სამუშაოების ტექნოლოგიური კარტოგრაფია (ექსპლუატაციისთვის)		
№	თარიღი: 22.04.2021	ნახ: №№	ფურც.: - 30	2	

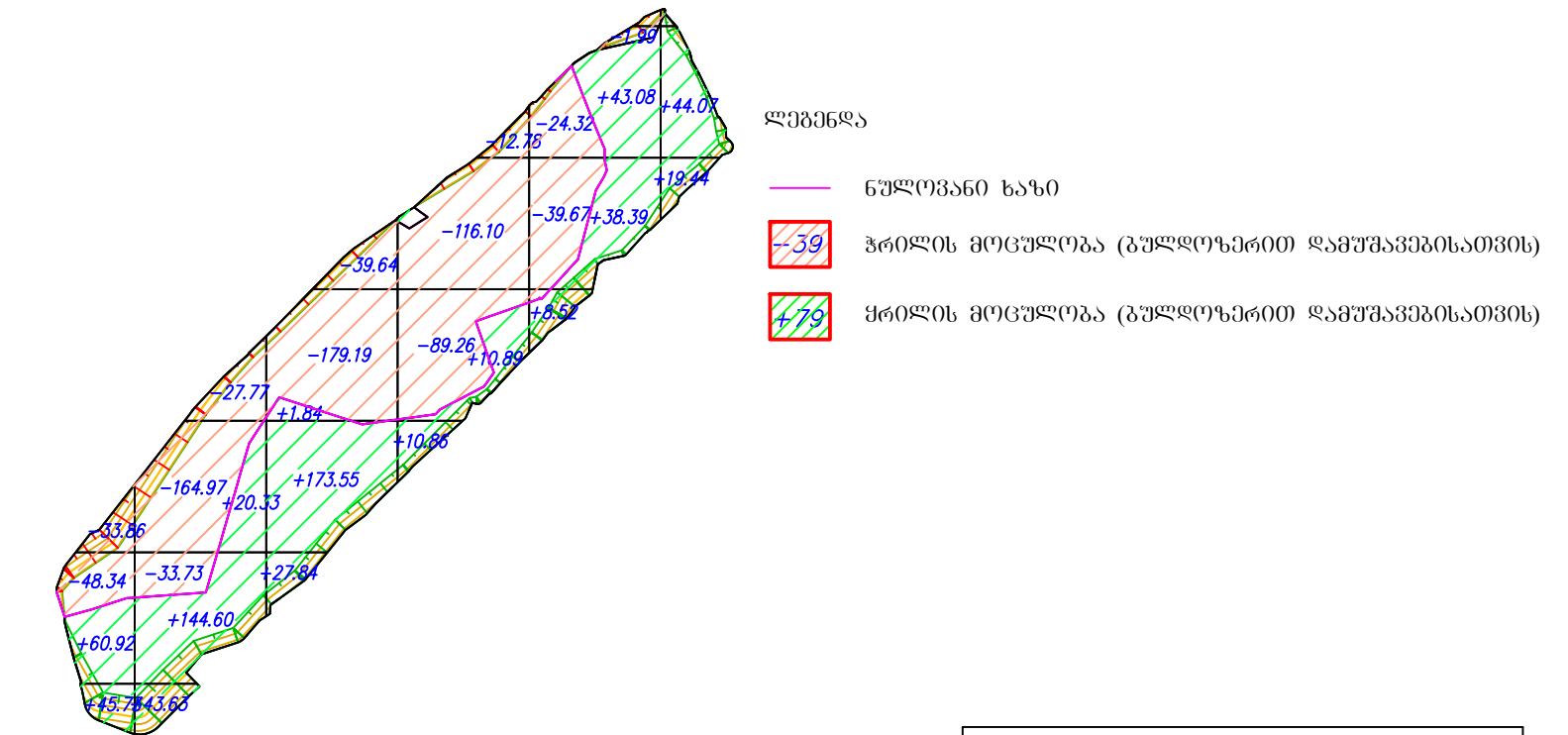
არსებული მყარი ნაგებობის მოწინააღმდეგის საერთო კარტოგრაფია



ყრილი	106.65	208.56	203.23	21.75	89.99	63.51	ყრილი	+693.69
ჭრილი	-82.20	-226.47	-218.83	-218.14	-65.98	0.00	ჭრილი	-811.62

შენიშვნა: კარტოგრაფიის ბაზის უჯრედის ზომებია 20X20 მ.

არსებული მყარი ნაგებობის მოწინააღმდეგის სამუშაოების ტექნოლოგიური კარტოგრაფია (გულდოხებისათვის)



ყრილი	106.65	208.56	203.23	21.75	89.99	63.51
ჭრილი	-82.20	-226.47	-218.83	-218.14	-65.98	0.00

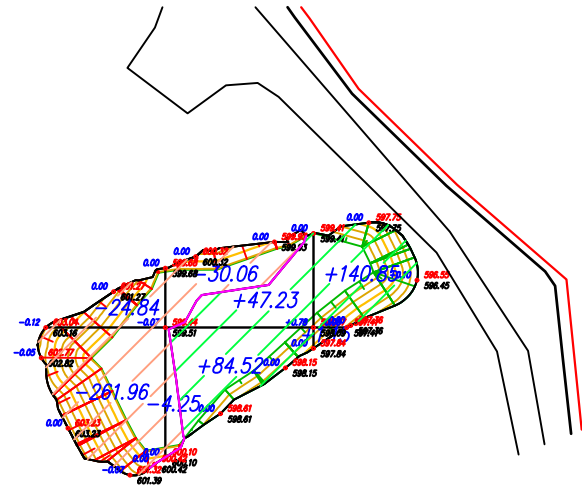
შენიშვნები:

- ჭრის ტექნოლოგიური მონაჯომიდან მყარი ნაგებობის გადატანა ხორციელდება შესაბამისი ნომერის ყრილის ტექნოლოგიურ ნომერში
- ყრილი მოეწოდება ფენებულ სისქით არაუმეტეს 30 სმ. და ღაბტკეპნის შრეობრივად ვიბრო-სატკეპნის საშუალებით.

ბალანსი ტკეპნის კოეფიციენტის გათვალისწინებით	
ყრილი	+693.69
ჭრილი	-811.62/1.17=693.69

შპს "დ იუნონ"		ქ. ბოლნისის არასახელმწიფო მხარე ნაგებობის კომპლექსის რეაბილიტაციის პროექტი		
საპრ. უწყ. ხელმძღვანელი	ა.გ. მჭ...	ანატოლუშვილი	ნაწილი A კოლიტორიის კეთილმოწყობის სამუშაოები	
შეასრულა:	...	ი. შამუგია	ტერიტორიის დაგეგმვა	
შეასრულა:	...	დ. ბიორბაძე	არსებული მყარი ნაგებობის მოწინააღმდეგის საერთო კარტოგრაფია, არსებული მყარი ნაგებობის მოწინააღმდეგის სამუშაოების ტექნოლოგიური კარტოგრაფია (მსხვერპლისთვის)	
შეამოწმა:	...	ანატოლუშვილი	№	თარიღი: 22.04.2021
		ნახ.: №№	ფურც.: - გი	3

არსებული მყარი ნარჩენების მოშანდაკების
საერთო კარტოგრაფია



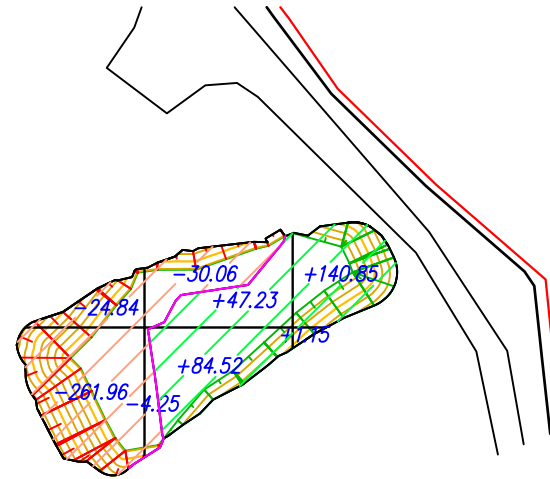
ქრილი	0.00	131.75	142.00	ჯამი	
ჭრილი	-286.80	-34.31	0.00	ქრილი	+273.75
				ჭრილი	-321.11

ლეგენდა

- ნულოვანი ხაზი
- 39 ჭრილის მოცულობა
- +79 ქრილის მოცულობა
- 575.01 არსებული (შავი) ნიშნული
- 575.07 საპროექტო (წითელი) ნიშნული
- 0.75 საპროექტო და არსებული ნიშნულების სხვაობა - ჭრის/ქრილის სიმძლავრე

შენიშვნა:
კარტოგრაფიის ბაღის უზრეველ ხომები 20X20 მ.

არსებული მყარი ნარჩენების მოშანდაკების სამუშაოს
ტექნოლოგიური კარტოგრაფია (ბუღდოზერისათვის)



ქრილი	0.00	131.75	142.00	ბალანსი ტექნიკის კოეფიციენტის გათვალისწინებით	
ჭრილი	-286.80	-34.31	0.00	ქრილი	+273.75
				ჭრილი	-321.11/1.173=273.75

ლეგენდა

- ნულოვანი ხაზი
- 39 ჭრილის მოცულობა (ბუღდოზერით) დამუშავებისათვის
- +79 ქრილის მოცულობა (ბუღდოზერით) დამუშავებისათვის

შენიშვნები:

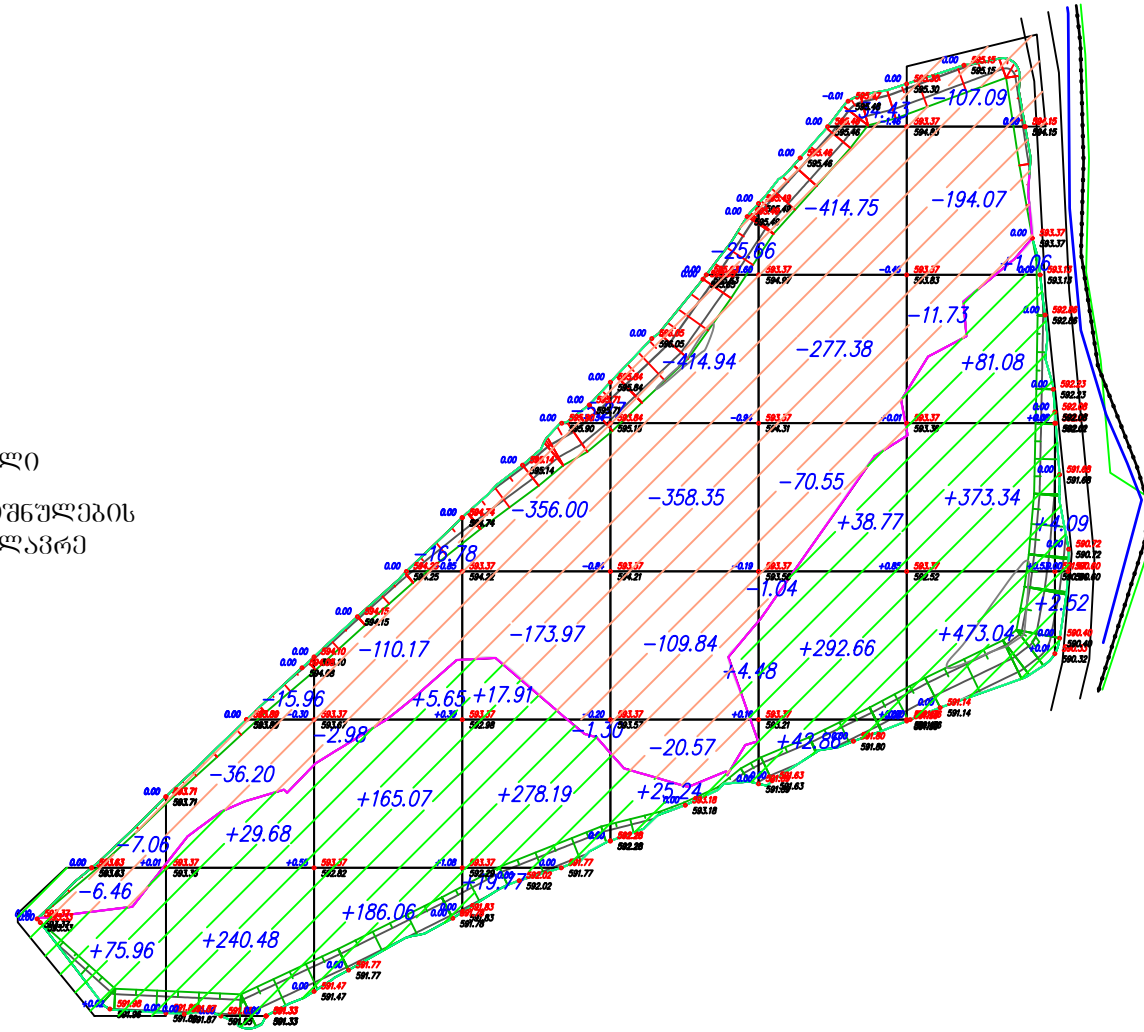
- ჭრის ტექნოლოგიური მონახომიდან მყარი ნარჩენების გადატანა ხორციელდება შესაბამისი ნომერის ქრილის ტექნოლოგიურ ნომერში
- ქრილი მოეწყოს ფენებულ სისქით არაუმეტეს 30 სმ. და დაიტკეპნოს შრეობრივად ვიბრო-სატკეპნის საშუალებით.

	შპს "ლდ იუნაინ"		ქ. ბოლნისის არსახეობითი მხარე ნარჩენების კოლეგორის რეაბილიტაციის პროექტი		
საპრ. პაპუა ხელმოწერა	<i>ა.გ. მუჯი</i>	ანატოლი	ნაწილი A		
შეასრულა:	<i>ა.გ. მუჯი</i>	ი. შამუგია	კოლეგორის კეთილმოწყობის სამუშაოები		
შეასრულა:	<i>ა.გ. მუჯი</i>	დ. ბიორბაძე	ტერიტორიის დაგეგმვა		
შეამოწმა:	<i>ა.გ. მუჯი</i>	ანატოლი	არსებული მყარი ნარჩენების მოშანდაკების საერთო კარტოგრაფია, არსებული მყარი ნარჩენების მოშანდაკების სამუშაოს ტექნოლოგიური კარტოგრაფია (მსკავატორისთვის)		
№	თარიღი: 22.04.2021	ნახ.: №№	ფურც.: - გი	4	

არსებული მყარი ნაგებობის მოხანდაკების საერთო კარტოგრაფია

ლეგენდა

- ნულოვანი ხაზი
- 39 ჭრილის მოცულობა
- +79 ყრილის მოცულობა
- 575.81 არსებული (შავი) ნიშნული
- 575.07 საპროექტო (წითელი) ნიშნული
- 0.75 საპროექტო და არსებული ნიშნულების სხვაობა - ჭრის/ყრილის სიმძლავრე



											ჯამი
ყრილი	75.96	270.16	356.78	315.87	29.72	374.29	928.52	6.61	ყრილი	+2357.91	
ჭრილი	-13.52	-52.16	-129.93	-536.54	-929.36	-798.15	-312.89	0.00	ჭრილი	-2772.90	

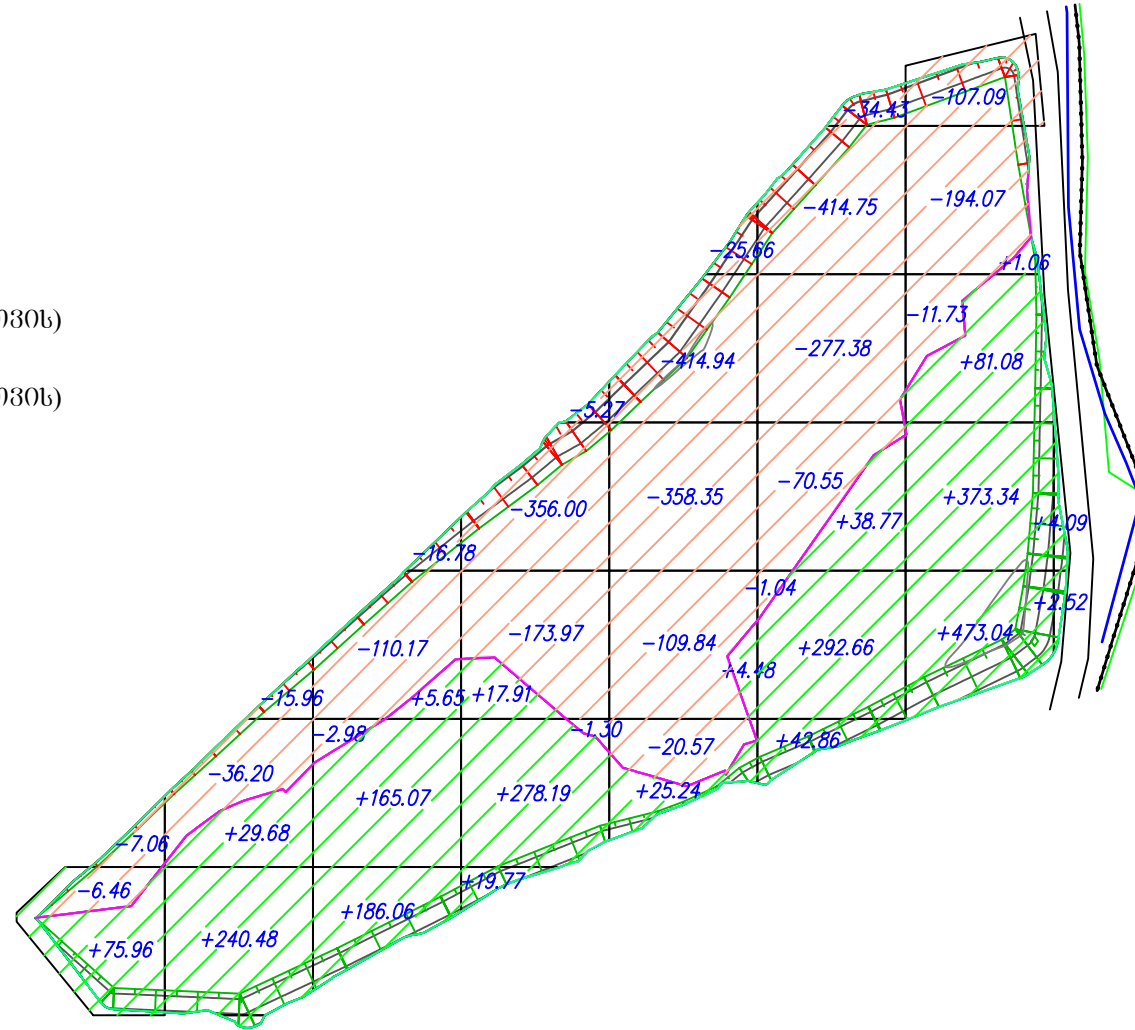
შენიშვნა:
კარტოგრაფიის გადის უჯრედის ზომებია 20X20 მ.

	შპს "ლდ იუნაიონ"	ქ. ბოლნისის არსახეობითი მხარე ნაგებობის კომპლექსის რეაბილიტაციის პროექტი	
საპრ. უწყ. ხელმძღვანელი	ა.გ. მუხომანი	ანატოლუქვილი	ნაწილი A კომპლექსის კეთილმოწყობის სამუშაოები
შეასრულა:	ი. შამუგია	დ. ბიორბაძე	ტერიტორიის დაგეგმვა
შეამოწმა:	ა.გ. მუხომანი	ანატოლუქვილი	
			არსებული მყარი ნაგებობის მოხანდაკების საერთო კარტოგრაფია
№	თარიღი: 22.04.2021	ნახ.: №№	ფურც.: - გი 5

არსებული მყარი ნაგებობის მოზანდაკების სამუშაოს ტექნოლოგიური კარტოგრაფია (ბულდოზერისათვის)

ლეგენდა

- ნულოვანი ხაზი
- 39 ჭრილის მოცულობა (ბულდოზერით დამუშავებისათვის)
- +79 ყრილის მოცულობა (ბულდოზერით დამუშავებისათვის)



ყრილი	75.96	270.16	356.78	315.87	29.72	374.29	928.52	6.61
ჭრილი	-13.52	-52.16	-129.93	-536.54	-929.36	-798.15	-312.89	0.00

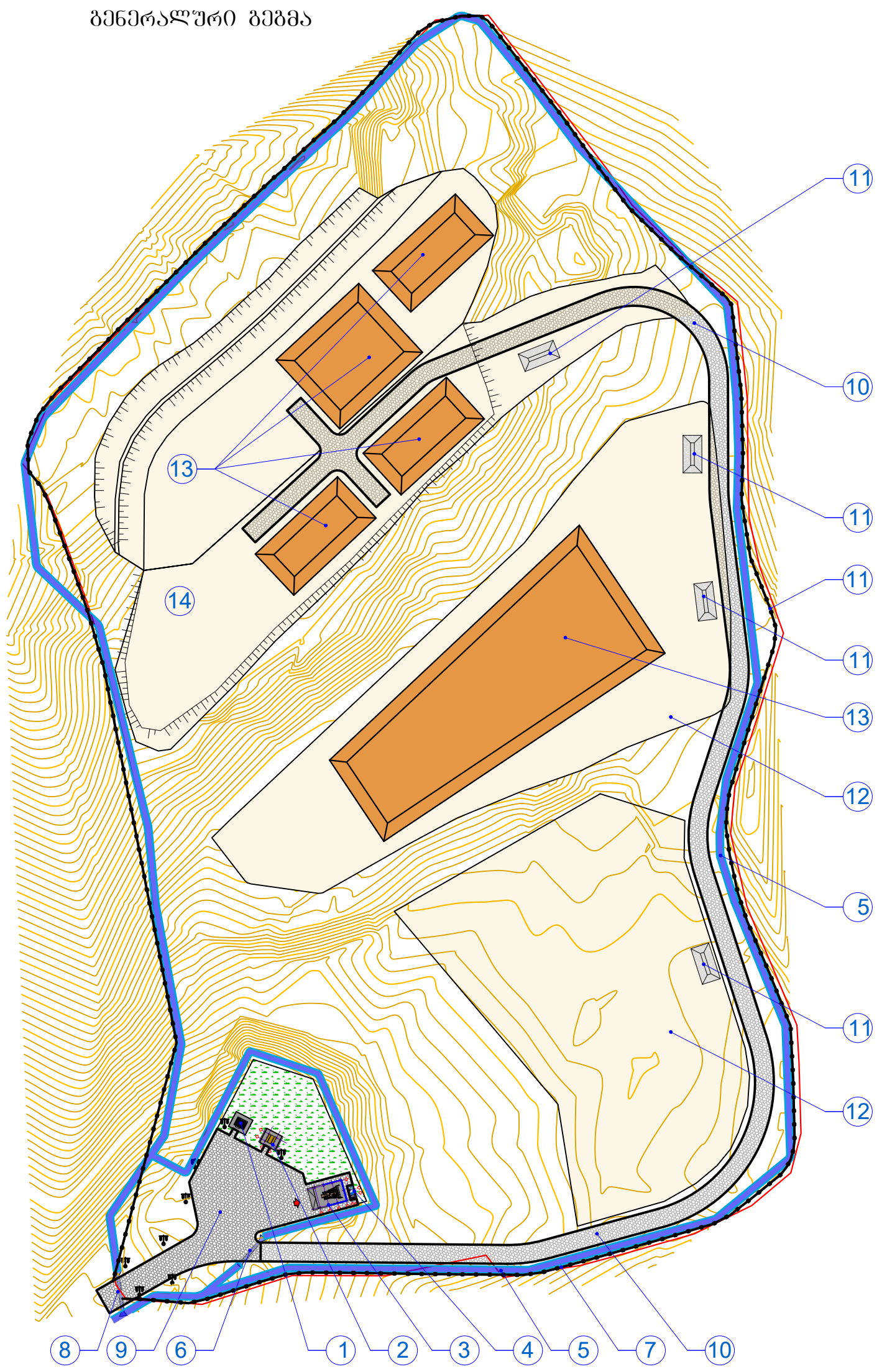
ბალანსი ტკეპნის კოეფიციენტის გათვალისწინებით	
ყრილი	+2357.91
ჭრილი	-2772.90/1.176=2357.91

შენიშვნები:

1. ჭრის ტექნოლოგიური მონახომიდან მყარი ნაგებობის გაღატანა ხორციელდება შესაბამისი ნომერის ყრილის ტექნოლოგიურ ნომერში
2. ყრილი მოეწყოს ფენებულ სისტემად არაუმეტეს 30 სმ. და დიტკეპნოს შრეობრივად ვიბრო-სატკეპნის საშუალებით.

	შპს "ლდ იუნიონ"		ქ. ბოლნისის არასახივანო მხარე ნარჩენების კოლონიის რეაბილიტაციის პროექტი
საპრ. პაპუა ხუციშვილი	ა.გ. მუხომანი	ანატოლუშვილი	ნაწილი A
შეასრულა:	მ. შამუგია	დ. ბიორბაძე	კოლონიის კეთილმოწყობის სამუშაოები
შეამოწმა:	ა.გ. მუხომანი	ანატოლუშვილი	ტერიტორიის დაგეგმვა
			არსებული მყარი ნაგებობის მოზანდაკების სამუშაოს ტექნოლოგიური კარტოგრაფია (ბულდოზერისათვის)
№	თარიღი: 22.04.2021	ნახ.: №№	ფურც.: - გი 6

ბენერალური გეგმა

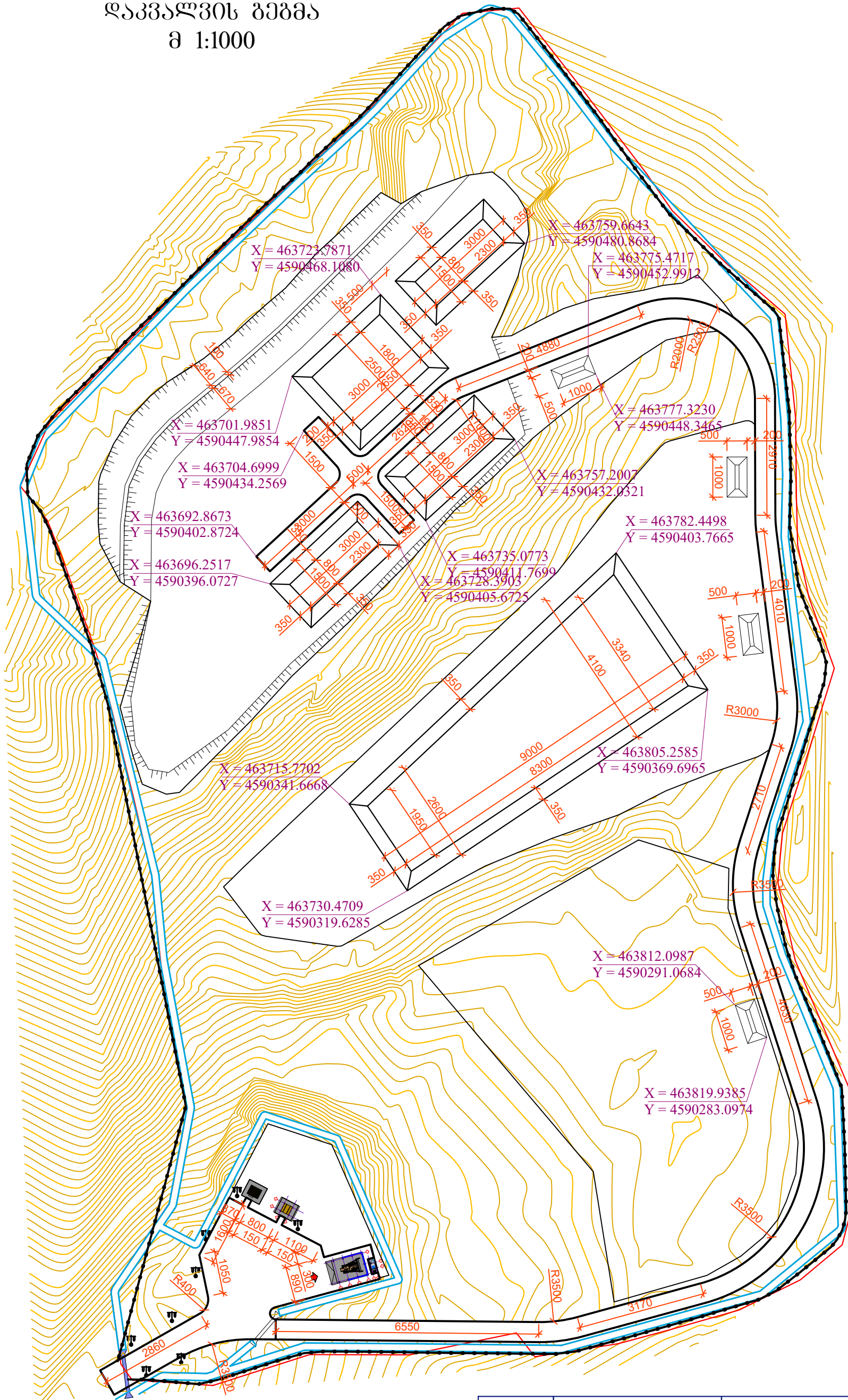


ექსპლიკაცია

1. არსებული საღარაჯო ჯიხური
2. არსებული ფანჯატური
3. არსებული სამანქანო ფარდული
4. არსებული საპირფარეშო
5. დასაწრები არხი
6. დასაწრები არხის მიწის სამანქანო გზის ქვეშ
7. პერიმეტრის ღობე
8. ჭიშკარი
9. მოხრეშილი გზა, სამუშაო ზონის წიხ
10. მოხრეშილი გზა
11. ქვიშა-ხრეშის მარაბი
12. საინჟინერო გზა
13. აღბილობრივი ბუნტის კავალიერი
14. ნარჩენების ბანთაშესების ადგილი

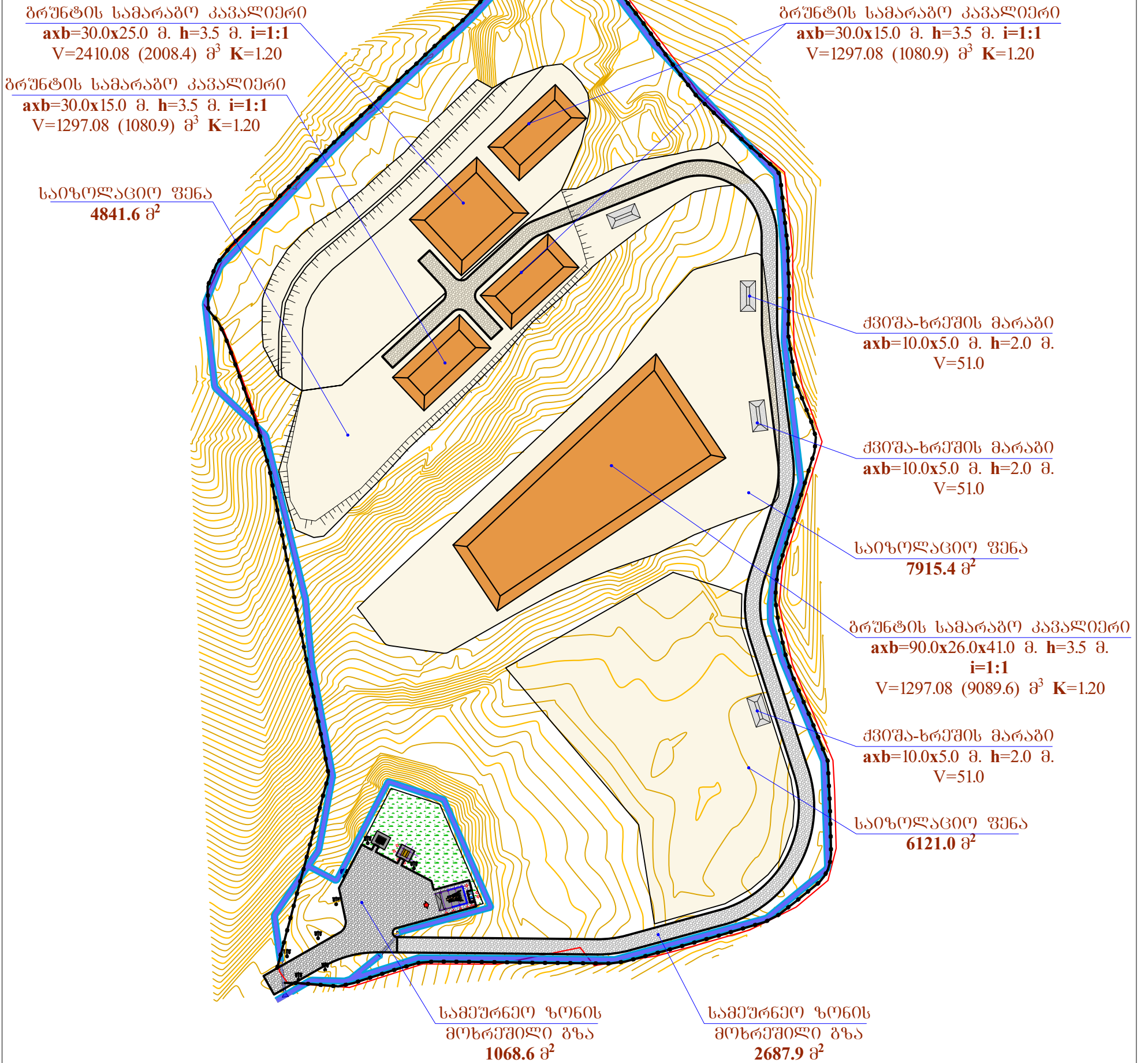
შპს "ლდ იუნაინ"		ქ. გოლნისის არასახიზმარო მხარო ნარჩენების კოლბორის რეაბილიტაციის პროექტი	
სახ. ზარბ. ნელმკვანელი	ა.გ. მელიქიძე	ანატროვშილი	ნაწილი A
შესრულა:	ა.გ. მელიქიძე	0. შამუგია	კოლბორის კიბილგოშუქობის სამუშაოები
შესრულა:	ა.გ. მელიქიძე	დ. ბიბრაძე	ტერიტორიის დაბეგმარება
შამოწმა:	ა.გ. მელიქიძე	ანატროვშილი	ბენერალური გეგმა
№	თარიღი: 22.04.2021	ნახ. №№	ფურც.: - ბი 7

დაკვალების გეგმა
მ 1:1000



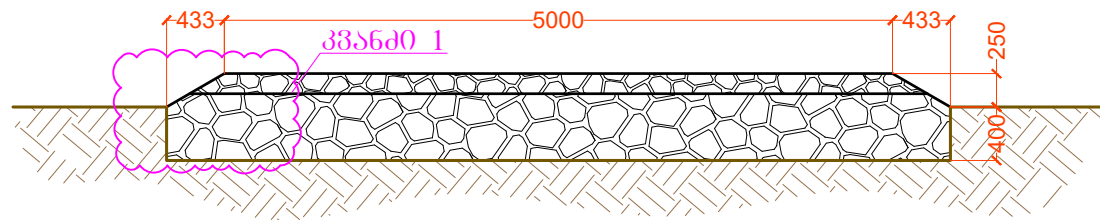
		შპს "ლდ იუნეიონ"	ქ. გოლნისის არსაბრუნებელი მხარე ნაწილობრივ კოორდინაციის რეაბილიტაციის პროექტი		
სახ. პ.პ.პ. ხელმოწერა:	<i>ა.გ. ქვიციანი</i>	ანატოლი	ნაწილი A კოორდინაციის კომპლექსურობის სამუშაოები		
შეამოწმა:	<i>ფ. ბერიძე</i>	ფ. ბერიძე	ტერიტორიის დაგეგმვა		
შეამოწმა:	<i>ა.გ. ქვიციანი</i>	ანატოლი	დაკვალების გეგმა		
№	თარიღი: 22.04.2021	ნახ. №№	ფურც. - პი	8	

საფარის ტიპები

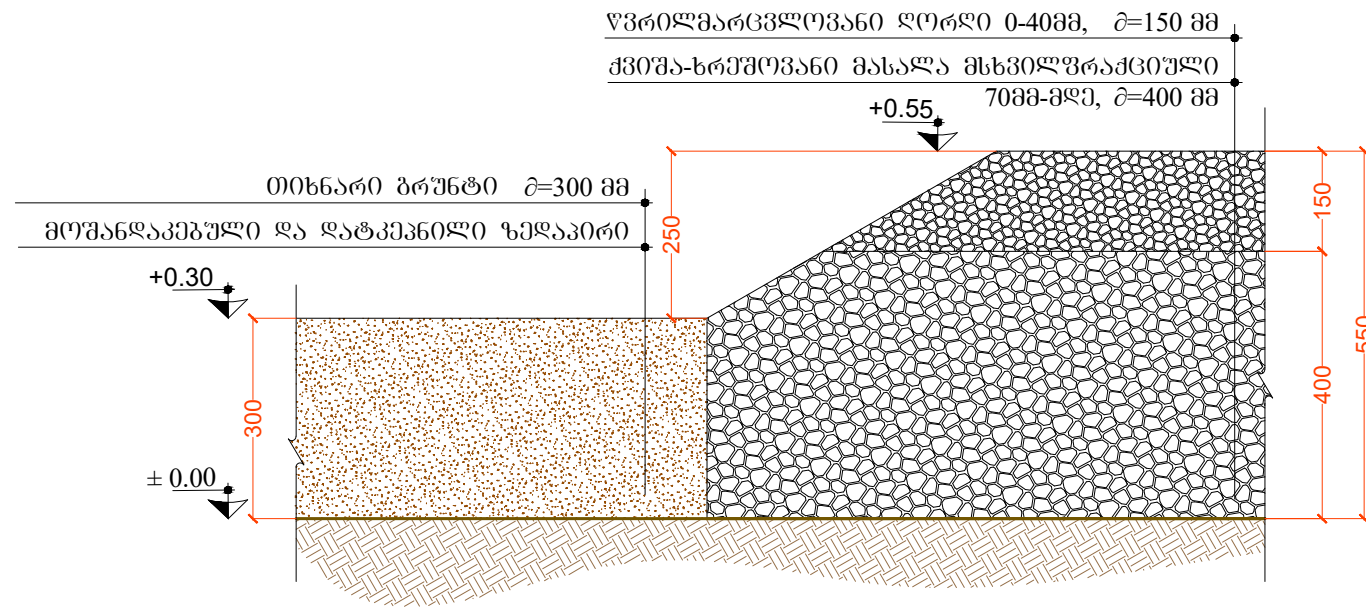


	შპს "ლდ იუნაიონ"		ქ. გოლნისის არასახიზმართო მხარე ნაწილის კოლონიის რეაბილიტაციის პროექტი		
საპრ. პ.პ.პ. ხელმოწერა	<i>ა.გ.ძეგუ</i>	ანატროვსკი	ნაწილი A		
შეხვეწა:		0. შამუგია	კოლონიის კეთილმოწყობის სამუშაოები		
შეხვეწა:	<i>ფ. ბიბრაძე</i>	ფ. ბიბრაძე	ტერიტორიის დაბეჭდვა		
შეამოწმა:	<i>ა.გ.ძეგუ</i>	ანატროვსკი	საფარის ტიპები		
№	თარიღი: 22.04.2021	ნახ. №№	ფურც.: - ბი	9	

მოხრეშილი გზის მოწყობის სქემა



საფარის ტიპები



საფარის მოწყობის სამუშაოთა მოცულობები

№№	დასახელება	განზ. ერთ.	რაოდენობა
1.	მოხრეშილი გზა - წვრილმარცვლოვანი ღორღი 0-40მმ, სისქით 15 სმ - ქვიშა-ხრეშოვანი მასალა მსხვილფრაქციული 70მმ-მდე, სისქით 40 სმ	მ ² მ ³ მ ³	2687.9 403.19 1075.16
2.	სამეურნეო ზონის მოედანი - წვრილმარცვლოვანი ღორღი 0-40მმ, სისქით 15 სმ.	მ ² მ ³	1068.6 160.29
3.	ბრუნტის საიზოლაციო ფენა	მ ³	5663.4
4.	სამარაბო ქვიშა-ხრეშო	მ ³	4x51.0=204.0
5.	ბრუნტის სამარაბო კავალიერი	მ ³	17208.84 (14340.7)

გაფხვიერებული ბრუნტის მოცულობა K=1.2

შემკვრივებული ბრუნტის მოცულობა

	შპს "ლდ იუნაინ"		ქ. ბოლნისის არასახივანო მხარე ნარინგის კომუნიტის რეაბილიტაციის პროექტი		
საპრ. უწყ. ხელმძღვანელი	ა.გ. მჭედია	ანატოლუშვილი	ნაწილი A კოლიტორის კეთილმოწყობის სამუშაოები		
შეასრულა:	ე. გიორგაძე	დ. ბიორგაძე	ტერიტორიის დაგეგმვა		
შეამოწმა:	ა.გ. მჭედია	ანატოლუშვილი	საფარის მოწყობის სქემა		
№	თარიღი: 22.04.2021	განზ. №№	ფურც.: - 30	10	