

გორჯომის მუნიციპალიტეტის სოფლების: ანდუბიტი-
ციხისჯვრის გზის სავალ ნაწილზე სასმელი წყლის სისტემის
რეაბილიტაციის სახარჯთაღრიცხვო-საკროეჭტო დოკუმენტაცია



შ.პ.ს. "მუსხოშენაკროეჭტი"-ს

ქ. ახალციხე
2018წელი

ბანმარტეპითი ბარათი

- საპროექტო ობიექტი გდებარეობს ბორჯომის მუნიციპალიტეტის სოფ. ანდუხიტში.
- პროექტი ითვალისწინებს არსებულ სასმელი წყლის მარბიტრალის რეაბილიტაციას, კერძოდ: არსებული ლითონის მილის დ=200მმ-ის გაბრძელებას ახალი პოლიეთილენის მილით სიბრძით 454მ დ=110მმ PE-100SDR11 PN16. და არსებული ლითონის მილით დ=100მმ
 - პროექტით ბათვალისწინებულია ორი წყლის ჭა. (იხ. ნახაზი) ასევე ბათვალისწინებულია აბონენტების ახალი ბანშტომების მილების მოწყობა ინდივიდუალური ჭის ბარეშე ურდულების მოწყობით 15 ოჯახზე. (მიწაში ვენტილის დატომვებით)
 - საპროექტო მილის დიამეტრი ბათვლილია მოსახლეობის რაოდენობისა და ერთ სულ მოსახლეზე წყლის ხარჯის საფუძველზე, ასევე ბათვალისწინებულია 30% მატება).
 - გშენებლობის დროს ყველა ცვლილება, რომელიც შევა პროექტში, აუცილებლად შეთანხმებული უნდა იყოს საპროექტო ორბანიზაციასთან (პროექტის ავტორთან)
 - სამშენებლო მასალებისა და სამუშაოების წარმოების ხარისხის კონტროლი: სამშენებლო მოედანზე აუცილებელია განხორციელდეს სამშენებლო მასალების სისტემატური კონტროლი მათი ვარბისიანობის შესახებ. შემოწმდეს შემოწმიდული მასალების ხარისხის დამადასტურებელი საბუთები და სერთიფიკატები.
 - ანტიკორუპციული და ხანძარსეწინააღმდეგო დაცვა განხორციელდეს მოქმედი სამშენებლო ნორმებისა და წესების შესაბამისად.
 - უსაფრთხოება: გშენებლობის პროცესი წარიმართოს სამშენებლო ნორმებისა და წესების მოთხოვნების შესაბამისად და მკაცრად იქნას დაცული უსაფრთხოების წესები.

რიბიტი №	ნახაზების უწყისი	ფურცლის №
1	ნახაზების უწყისი ბანმარტეპითი ბარათი	1
2	სიტუაციური გეგმა დასმული აერობადაღებაზე	2
3	გენ-გეგმა	3
4	მარბიტრალის ბრძივი ჭრილი	4
5	წყლის ჭა №1,	5
6	წყლის ჭა №2, N3	6

დასახელება: ბორჯომის მუნიციპალიტეტის სოფლები: ანდუხიტი-ციხისწვრის გზის სავალ ნაწილზე სასმელი წყლის სისტემის რეაბილიტაციის პროექტი	დამკვეთი: ბორჯომის მუნიციპალიტეტი	მისამართი: ბორჯომის მუნიციპალიტეტის სოფელი ანდუხიტი	შენიშვნა:	ნახაზის დასახელება: ბანმარტეპითი ბარათი	შ.პ.ს. "მესმშენპროექტი"-ს დირექტორი /ვ. ხითარიშვილი/ დახაზა /ვ. ხითარიშვილი/	
				ნახაზის სტატუსი: მუშა დოკუმენტაცია	მასშტაბი: ფურც №1	ფორმატი A-3

ფოტომასალა



ფოტომასალა













სიტუაციური გეგმა

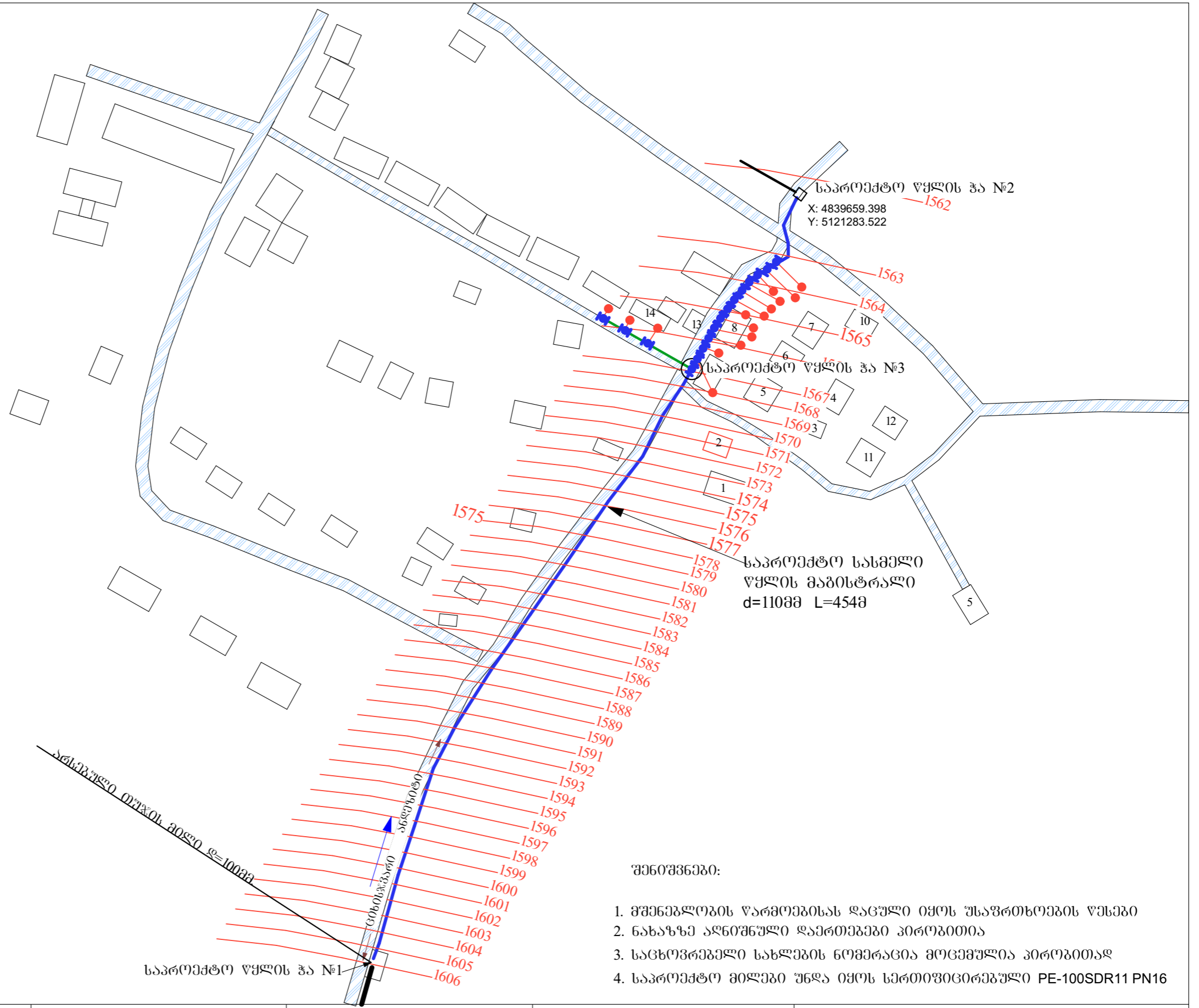


<p>დასახელება: პორჯომის მუნიციპალიტეტის სოფლებს: ანდუბიტი-ციხისჯვრის გზის სავალ ნაწილზე სასმელი ვყლის სისტემის რეაბილიტაციის პროექტი</p>	<p>დამკვეთი: პორჯომის მუნიციპალიტეტი</p>	<p>მისამართი: პორჯომის მუნიციპალიტეტის სოფელი ანდუბიტი</p>	<p>შენიშვნა:</p>	<p>ნახაზის დასახელება: ბანმარტეპითი ბარათი</p> <p>ნახაზის სტატუსი: მუშა დოკუმენტაცია</p>	<p>შ.პ.ს. "მისხმენპროექტი"-ს დირექტორი /ვ. ხითარიშვილი/ დახაზა /ვ. ხითარიშვილი/</p>	<p>მასშტაბი: ფურც №2</p> <p>ფორმატი A-3</p>
--	--	--	------------------	--	---	---

ბენ-ბეგმა

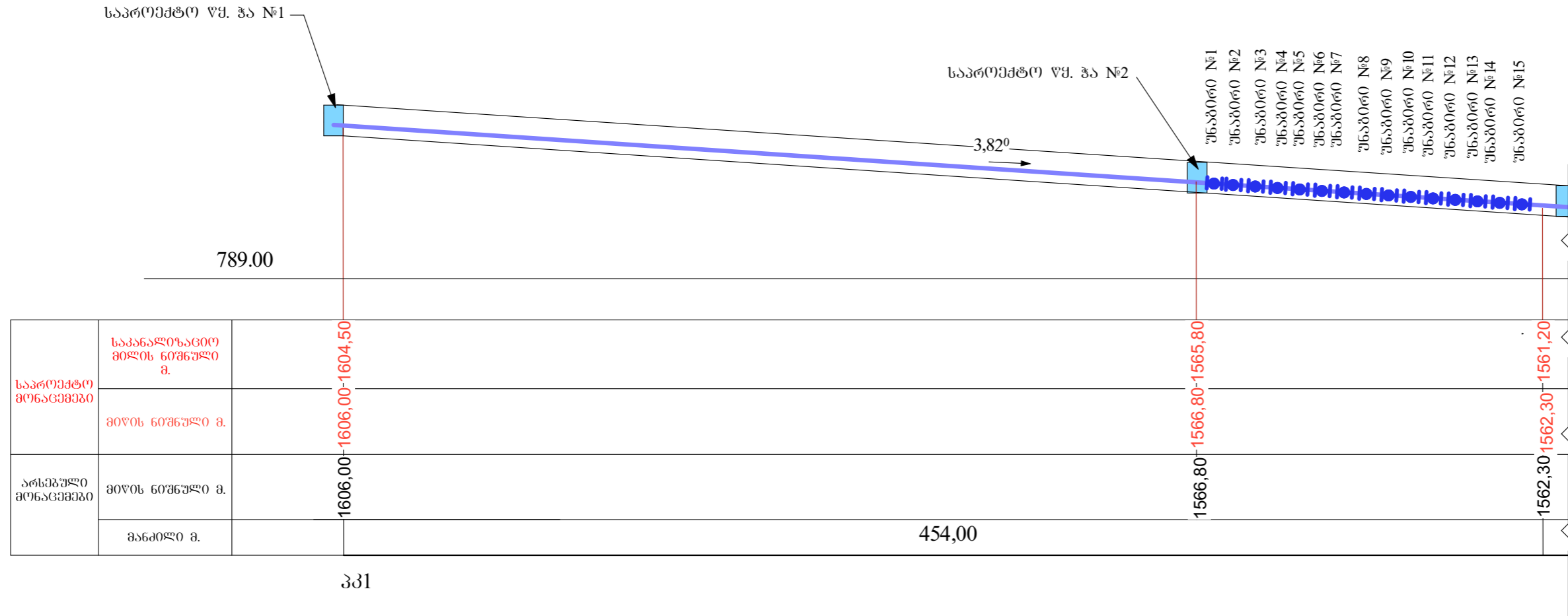
პირობითი აღნიშვნები

-  საცხოვრებელი სახლი
-  შნაბირი 12+3 ცალი
-  ვენტილი დ=20მმ.
-  სამკაპი.
-  არსებული თუჯის მილი დ=200მმ.
-  საპროექტო დ=110მმ. პოლ.მილი
-  საპროექტო დ=40მმ. პოლ.მილი
-  საპროექტო დ=20მმ. პოლ.მილი
-  საავტომობილო გზა
-  წყლის მიმართულება



<p>დასახელება:</p> <p>პორჯომის მუნიციპალიტეტის სოფლებს: ანდუზიტი-ციხისჯვრის გზის სავალ ნაწილზე სასმელი წყლის სისტემის რეაბილიტაციის პროექტი</p>	<p>ღამკვეთი:</p> <p>პორჯომის მუნიციპალიტეტი</p>	<p>მისამართი:</p> <p>პორჯომის მუნიციპალიტეტის სოფელი ანდუზიტი</p>	<p>შენიშვნა:</p>	<p>ნახაზის დასახელება:</p> <p>ბენ-ბეგმა</p>	<p>შ.პ.ს. "მესხმშენპროექტი"-ს დირექტორი /ვ. ხითარიშვილი/ დახაზა /ვ. ხითარიშვილი/</p>	
				<p>ნახაზის სტატუსი:</p> <p>მუშა დოკუმენტაცია</p>	<p>მასშტაბი:</p> <p>შუტე №3</p>	<p>ფორმატი A-3</p>

**სასმელი წყლის გაბისტრალის
ბრძივი კვეთი**

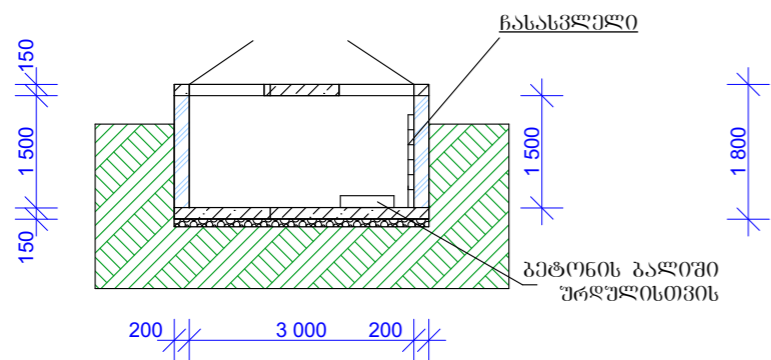


1. მშენებლობის წარმოებისას დაცული იყოს უსაფრთხოების წესები
2. ნახაზზე აღნიშნული დაერთებები პირობითია
3. ზომები ნახაზზე მოცემულია მილიმეტრებში, ხოლო ნიშნულები მეტრებში.
4. პროექტში მითითებული ნიშნულები პირობითია.

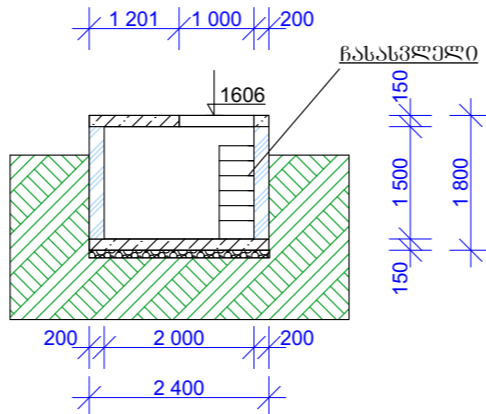
დასახელება: პორჯომის მუნიციპალიტეტის სოფლები: ანდუხიტი-ცინისჯვრის გზის საპალ ნაწილზე სასმელი წყლის სისტემის რეაბილიტაციის პროექტი	დამკვეთი: პორჯომის მუნიციპალიტეტი	მისამართი: პორჯომის მუნიციპალიტეტის სოფელი ანდუხიტი	შენიშვნა:	ნახაზის დასახელება: მაგისტრალის ბრძივი ჭრილი	შ.პ.ს. "მესხმშენპროექტი"-ს დირექტორი /ვ. ხითაროშვილი/ დახაზა /ვ. ხითაროშვილი/	
				ნახაზის სტატუსი: მუშა დოკუმენტაცია	მასშტაბი: ფურც №4	ფორმატი A-3

წყლის ჰა №1

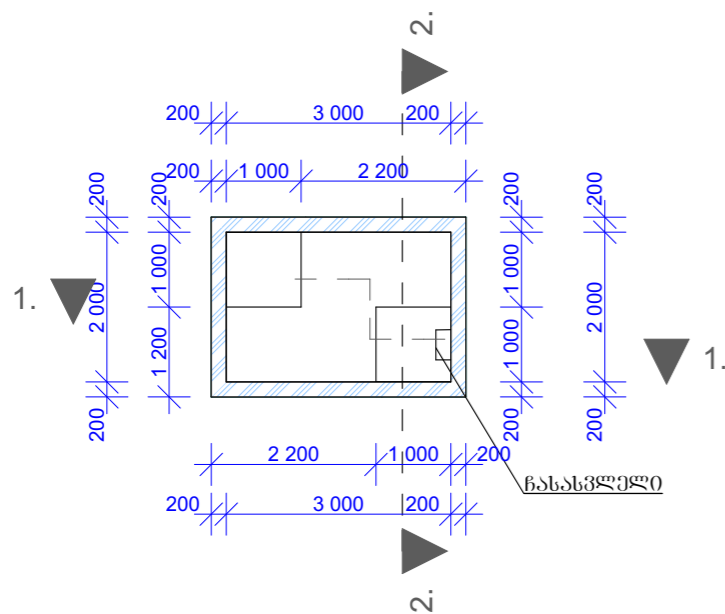
ჭრილი 1-1 მ. 1:100



ჭრილი 2-2 მ. 1:100

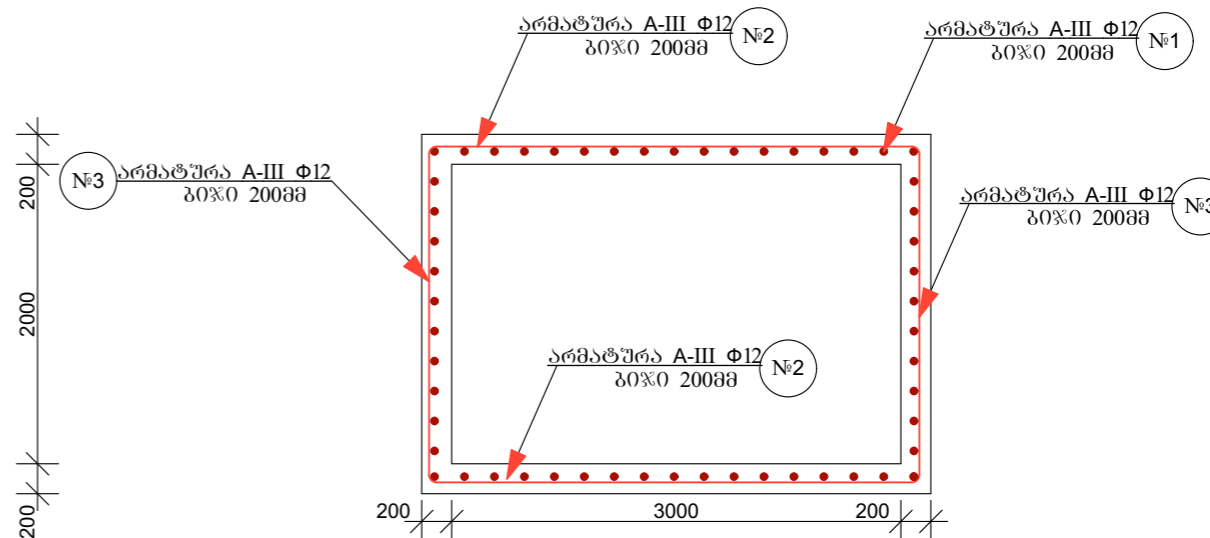


გეგმა მ. 1:100

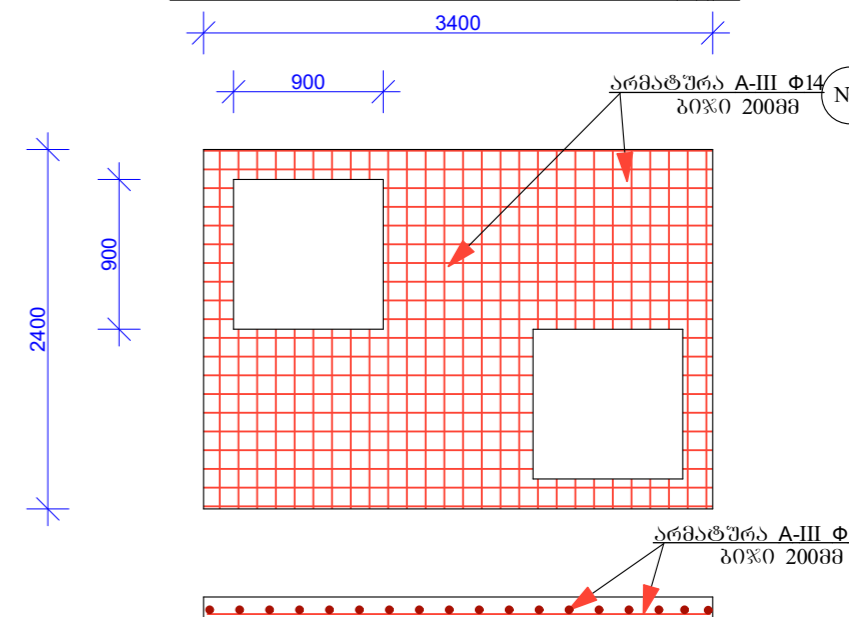


პოზიციის №	მსპიზი მმ	ღიაშტრი მმ	სიბრძე მმ	რაოდენობა ცალი	საერთო სიბრძე მმ	წონა კგ
1	ბიჟი 200	A-III Φ12	1,7	54	91,8	81,52
2	3300 300 ბიჟი 200	A-III Φ12	3,90	18	70,20	62,34
3	2300 300 ბიჟი 200	A-III Φ12	2,90	18	52,2	46,00
4	ბიჟი 200	A-III Φ8	2,3	17	39,1	15,50
5	ბიჟი 200	A-III Φ8	3,3	12	39,6	15,6
6	ბიჟი 200	A-III Φ14			61,5	74,4
%აშო						295,36
შენაპრავი მავრთულები და გაღასაჭრები 2%						5,90
%აშო						301,27
ბეტონი B22,5 F200 W6						5,38მ ³

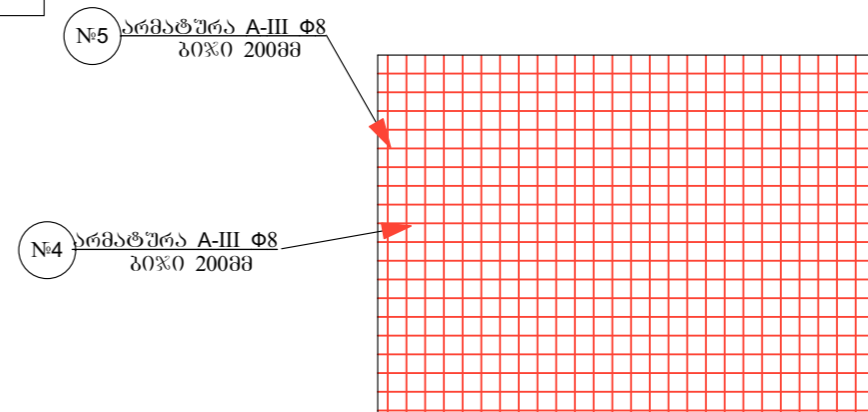
ჭის კედლების არმირება მ. 1:50



ჭის გაღასაჭრის ფილის არმირება მ. 1:50

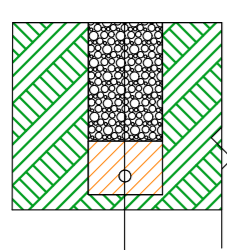


ჭის იატაკის ფილის არმირება მ. 1:50

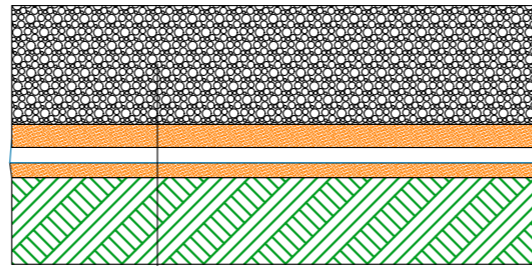


<p>ღასახელეპა:</p> <p>ბორჟომის მუნიციპალიტეტის სოფლებს: ანდუბიტ-ციხისკვრის გზის სავალ ნაწილზე სახემული წყლის სისტემის რეაბილიტაციის პროექტი</p>	<p>ღამკვეთი:</p> <p>ბორჟომის მუნიციპალიტეტი</p>	<p>მისამართი:</p> <p>ბორჟომის მუნიციპალიტეტის სოფელი ანდუბიტი</p>	<p>შენიშნვა:</p>	<p>ნახაზის ღასახელეპა:</p> <p>წყლის ჰა №1</p>	<p>შ.პ.ს. "მისხმენარეპტი"-ს ღირეპტორი /ვ. ხოთარეპვილი/ ღახახა /ვ. ხოთარეპვილი/</p>	
				<p>ნახაზის სტატუსი:</p> <p>მუშა ღოკუმიენტაცია</p>	<p>მასშტაბი:</p> <p>ფურც №5</p>	<p>ფორმატი</p> <p>A-3</p>

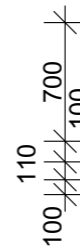
წყალსადენის ჭისა და მილსადენის თხრილის ნახაზები



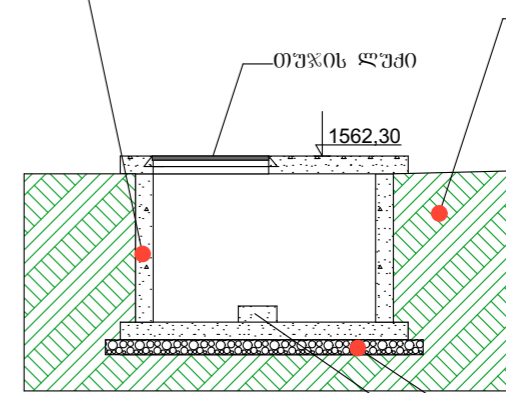
ნაყარი ბრუნტი -700მმ
 ქვიშის ბალიში 100მმ
 პოლიეთილენის მილი დ=110მმ
 ქვიშის ბალიში 100მმ
 ბრუნტი



ნაყარი ბრუნტი h-700მმ
 ქვიშის ბალიში 100მმ
 პოლიეთილენის მილი დ=110მმ
 ქვიშის ბალიში 100მმ
 ბრუნტი



ასაწყობი რკინაბეტონის ჭის რბოლი



150 1500 150

ალბილობრივი ბრუნტი

თუჯის ლუქი

1562.30

120

1000

100

100

100

100

100

100

100

100

100

100

100

100

100

100

100

100

100

100

100

100

100

100

100

100

100

100

100

100

100

100

100

100

100

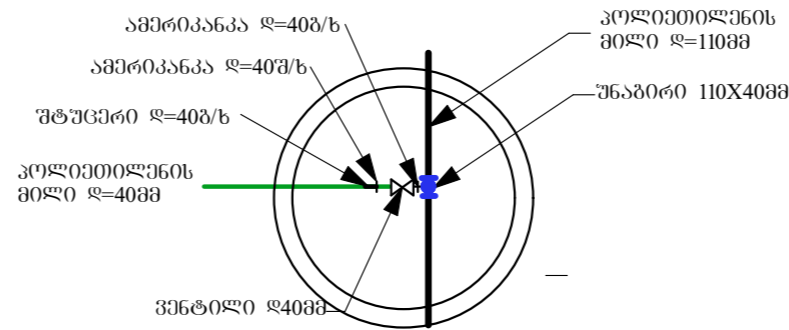
100

100

ქვიშა ხრეშოვანი ბალასტი

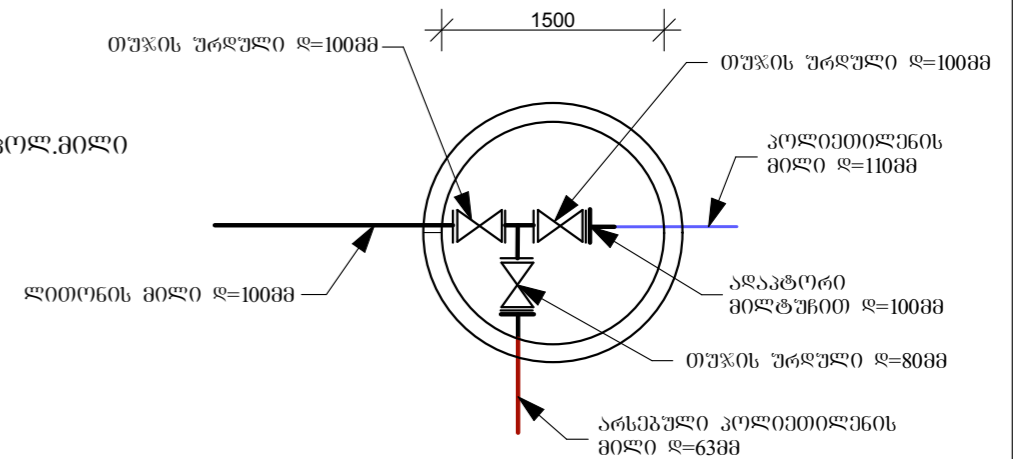
ბეტონის ბალიში ურდულის ძირის დასაბეჭად

წყლის ჭა №3

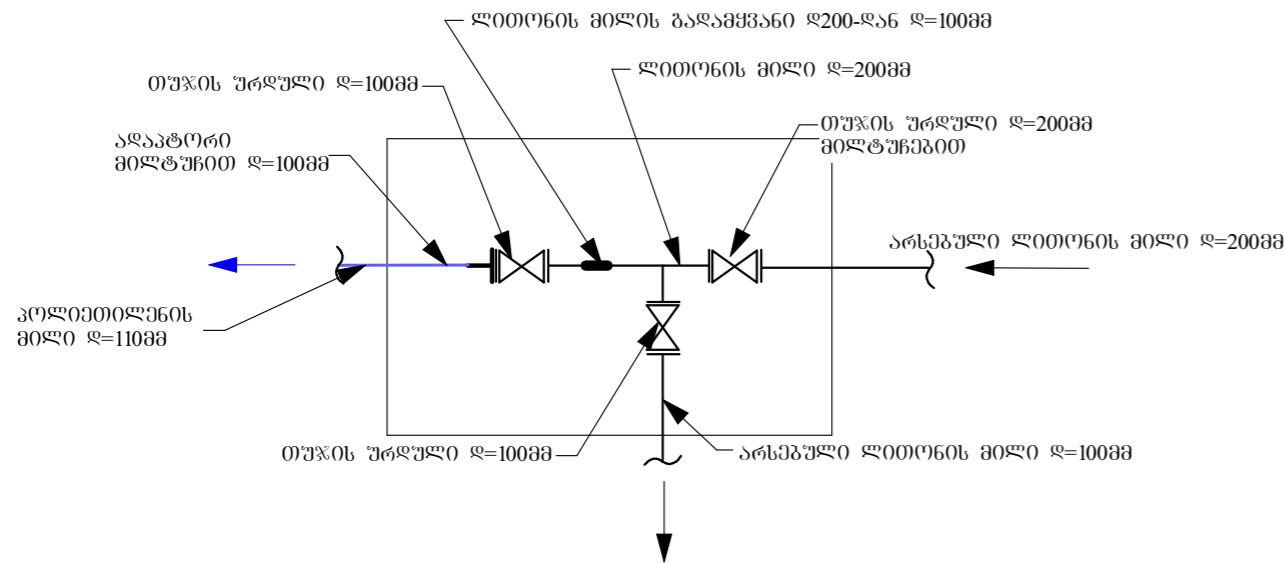


საპროექტო დ=40მმ. პოლ.მილი

წყლის ჭა №2



წყლის ჭა №1



დასახელება:

პორჯომის მუნიციპალიტეტის სოფლებს: ანდუბიტო-ციხისჯვრის გზის სავალ ნაწილზე სანაპირო წყლის სისტემის რეაბილიტაციის პროექტი

დამკვეთი:

პორჯომის მუნიციპალიტეტი

მისამართი:

პორჯომის მუნიციპალიტეტის სოფელი ანდუბიტო

შენიშვნა:

ნახაზის დასახელება:

წყლის ჭა №2, №3

ნახაზის სტატუსი:

მუშა დოკუმენტაცია

შ.პ.ს. "მესხმუნაროქტი"-ს

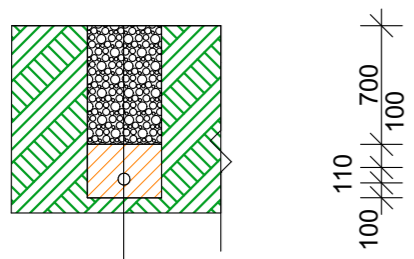
დირექტორი /ვ. ხითარიშვილი/
 დასახა /ვ. ხითარიშვილი/

მასშტაბი:

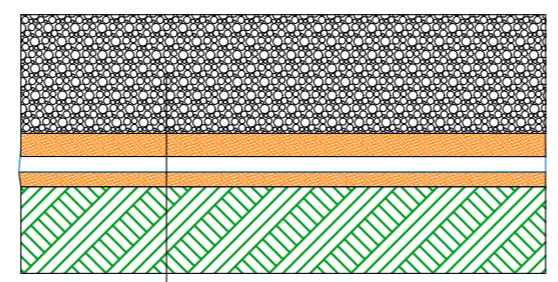
ფურც №6

ფორმატი A-3

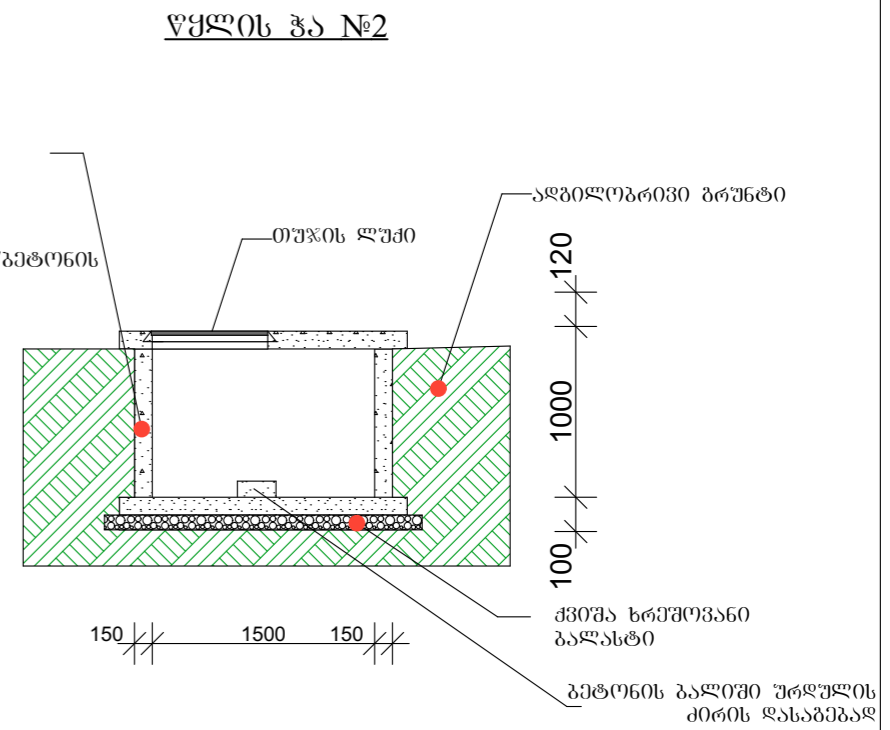
წყალსადენის ჭისა და მილსადენის თხრილის ნახაზები



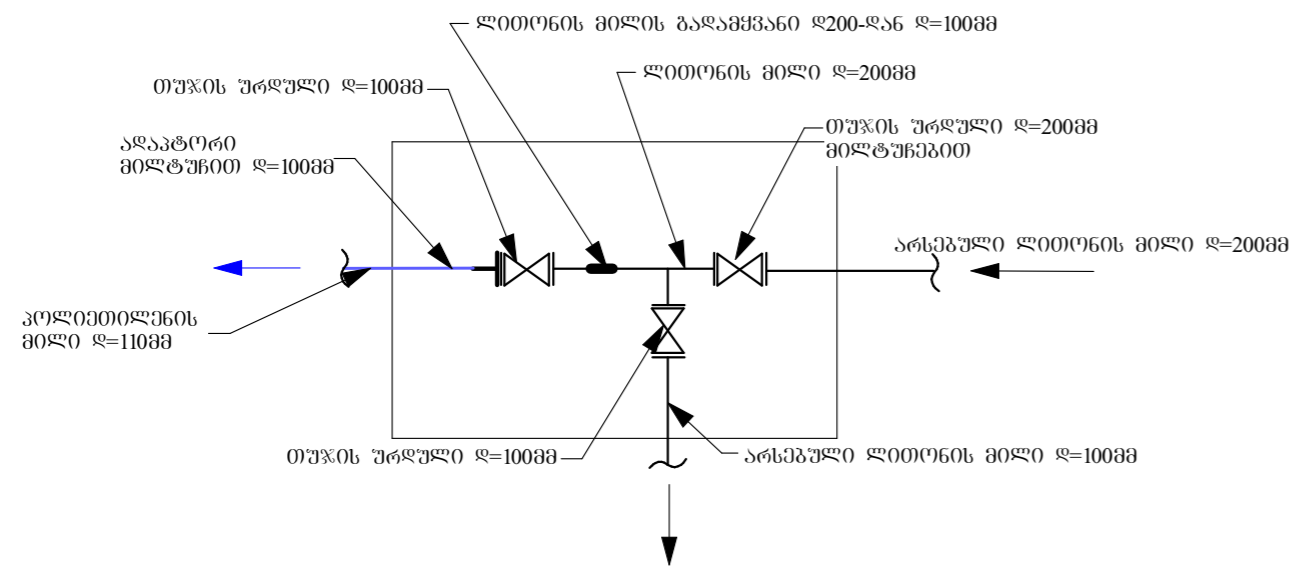
- ნაყარი ბრუნტი h-700მმ
- ქვიშის ბალიში 100მმ
- პოლიეთილენის მილი დ=110მმ
- ქვიშის ბალიში 100მმ
- ბრუნტი



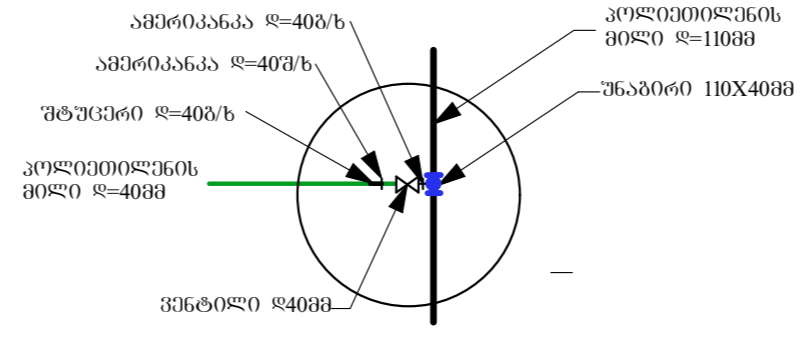
- ნაყარი ბრუნტი h-700მმ
- ქვიშის ბალიში 100მმ
- პოლიეთილენის მილი დ=110მმ
- ქვიშის ბალიში 100მმ
- ბრუნტი



წყლის ჭა №1

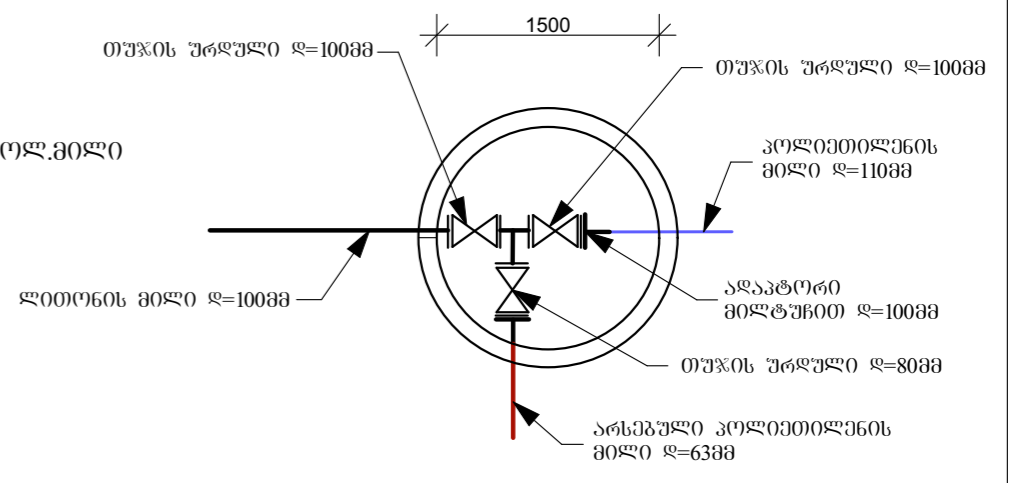


წყლის ჭა №3



საკროქტო დ=40მმ. კოლ.მილი

წყლის ჭა №2



<p>დასახელება: პორჯომის მუნიციპალიტეტის სოფლებს: ანდუხიტ-ციხისწყლის გზის სახალ ნაწილზე სასმელი წყლის სისტემის რეაბილიტაციის პროექტი</p>	<p>დამკვეთი: პორჯომის მუნიციპალიტეტი</p>	<p>მისამართი: პორჯომის მუნიციპალიტეტის სოფელი ანდუხიტი</p>	<p>შენიშვნა:</p>	<p>ნახაზის დასახელება: ბენ-ბეგმა</p> <p>ნახაზის სტატუსი: მუშა დოკუმენტაცია</p>	<p>შ.პ.ს. "მესხმშენპროექტი"-ს დირექტორი /ვ. ხითაროშვილი/ დასახა /ვ. ხითაროშვილი/</p> <p>მასშტაბი: ფურც №5</p>	<p>ფორმატი A-3</p>
--	---	---	-------------------------	--	--	--------------------