

ბორჯომის მუნიციპალიტეტის სოფ. ზანავში სასმელი წყლის  
სათავე ნაბეობების ე.წ. "სამოთხის წყალი"-ს მოწყობის  
სახარჯთაღრიცხვო საპროექტო დოკუმენტაცია



შ.პ.ს. "მესხმუნაპროექტი"-ს

ქ. ახალციხე  
2018წელი

ნახაზების ჩამონათვალი

რიპითი №	ნახაზების უწყისი	ფურცლის №
1	სიტუაციური გეგმა ღასმული ორთო-ვოტოზე	1
2	სიტუაციური გეგმა სარეაბილიტაციო გზის მიმართებით	2
3	გენ-გეგმა	3
4	კავთაში №1,2,3,4,5.	4
5	საპროექტო წყალ შეგროვები ჰა №1, წყლის მარბისტრალის განივი ჰრილი	5
6	საპროექტო წყალ შეგროვები ჰა №2, წყლის მარბისტრალის განივი ჰრილი	6
7	შემოღობვის გეგმა და ჰრილები	7

ვოტომასალა



ვოტომასალა



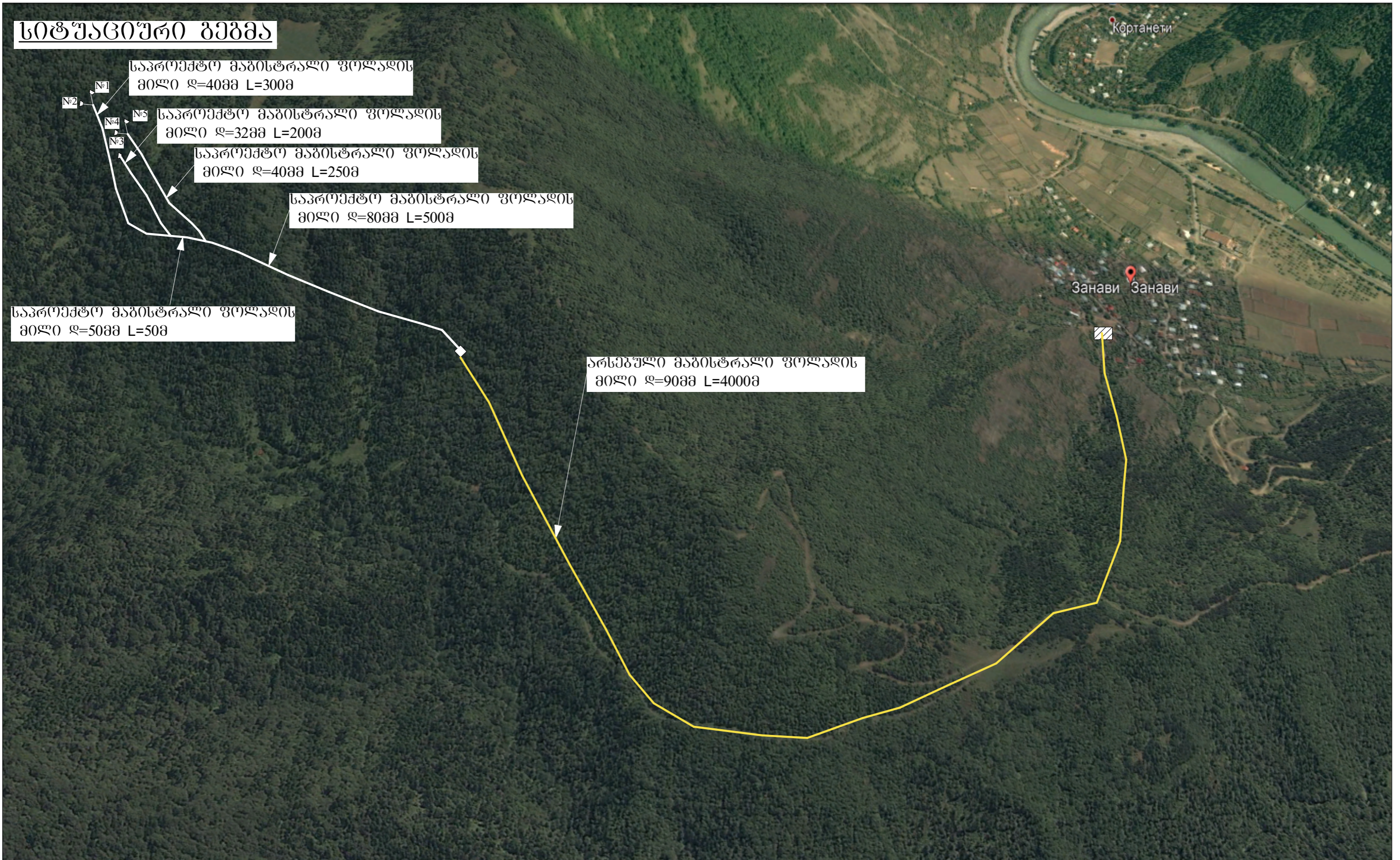
ფოტომასალა



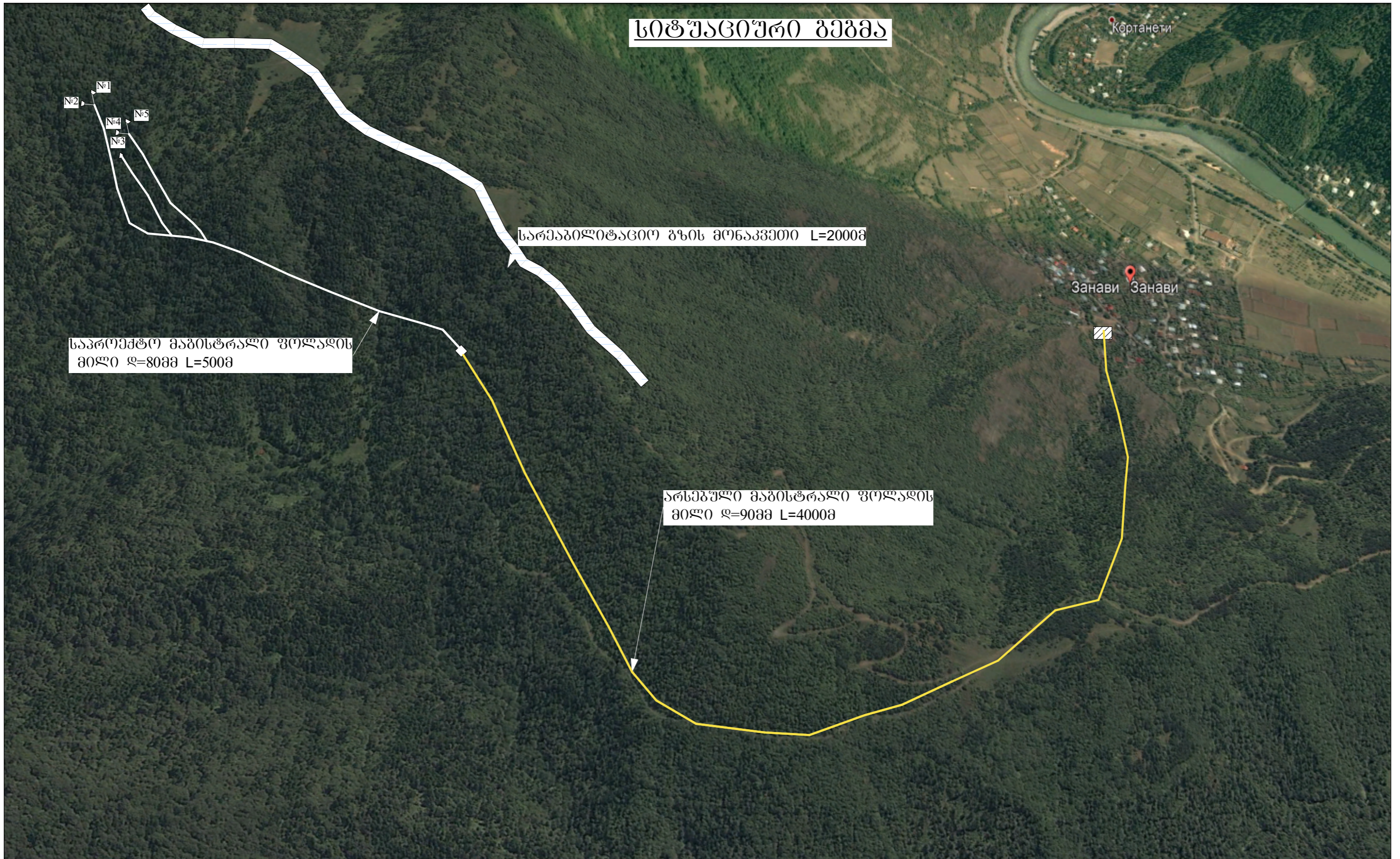
ფოტომასალა



# სიტუაციური გეგმა



<p>დასახელება: გორჯომის მუნიციპალიტეტის სოფ. ზანავში სასემლი წყლის სათავე ნაგებობების ე.წ. "სამოთხის წყალი"-ს მოწოდების პროექტი</p>	<p>დამკვეთი: გორჯომის მუნიციპალიტეტი</p>	<p>მისამართი: გორჯომის მუნიციპალიტეტის სოფ. ზანავი</p>	<p>შენიშვნა:</p>	<p>ნახაზის დასახელება: სიტუაციური გეგმა დასემლი ორთო- ფოტოზე</p> <p>ნახაზის სტატუსი: მუშა დოკუმენტაცია</p>	<p>შ.პ.ს. "მესხმშენპროექტი"-ს დირექტორი /ვ. ხითარიშვილი/ დასახა /ვ. ხითარიშვილი/</p> <p>მასშტაბი: ფურც №1</p>	<p>ფორმატი A-3</p>
---	--	--	------------------	--	---	------------------------

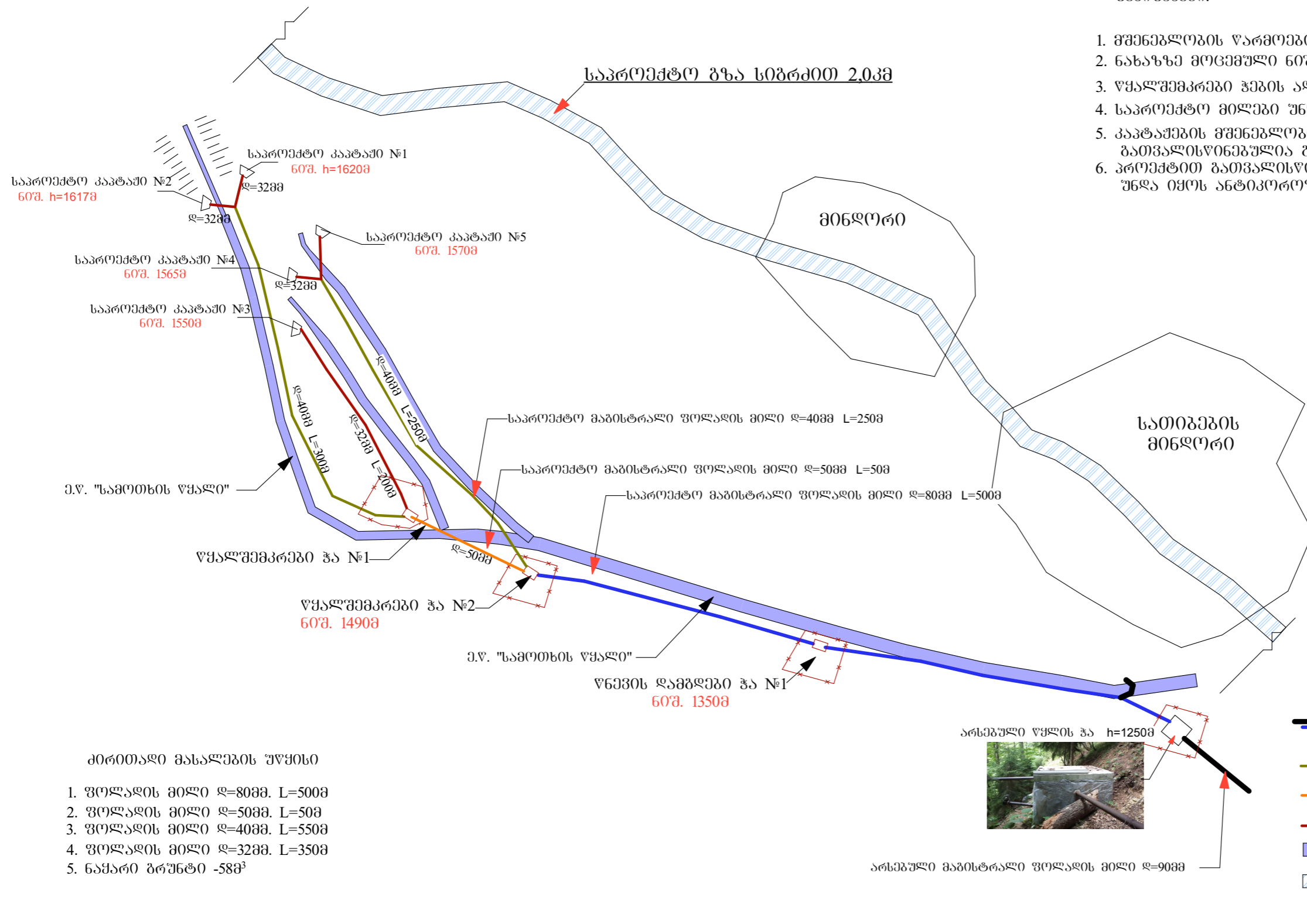


<p>დასახელება:</p> <p>პორჯომის მუნიციპალიტეტის სოფ. ზანავში სასმელი წყლის სათავე ნაგებობების ე.წ. "სამოთხის წყალი"-ს მოწყობის პროექტი</p>	<p>დამკვეთი:</p> <p>პორჯომის მუნიციპალიტეტი</p>	<p>მისამართი:</p> <p>პორჯომის მუნიციპალიტეტის სოფ. ზანავი</p>	<p>შენიშვნა:</p>	<p>ნახაზის დასახელება:</p> <p>სიტუაციური გეგმა სარეაბილიტაციო გზის მიმართებით</p> <p>ნახაზის სტატუსი:</p> <p>მუშა დოკუმენტაცია</p>	<p>შ.პ.ს. "მესხმშენპროექტი"-ს დირექტორი /ვ. ხითარიშვილი/ დასახა /ვ. ხითარიშვილი/</p> <p>მასშტაბი:</p> <p>ფურც №2</p>	<p>ფორმატი A-3</p>
---	---	---	------------------	--	--	--------------------









# ბენ-გებმა

## შენიშვნები:

1. მშენებლობის წარმოებისას დაცული იყოს უსაფრთხოების წესები
2. ნახაზზე მოცემული ნიშნულები პირობითია
3. წყალშემკრები ჰევის აღბილგდებარეობა პირობითია
4. საპროექტო მიწები უნდა იყოს სერთიფიცირებული.
5. კაპტაჟების მშენებლობის დროს ქვიშა-ცემენტის ხსნარში გათვალისწინებულია გიდროსაინჟინერო მასალა.
6. პროექტით გათვალისწინებული ყველა ფოლადის მილი დაცული უნდა იყოს ანტიკოროზიული ბიტუმის მასტისით



## პირობითი აღნიშვნები

-  არსებული ფოლადის მილი დ=90მმ.
-  საპროექტო დ=80მმ. ფოლადის მილი
-  საპროექტო დ=40მმ. ფოლადის მილი
-  საპროექტო დ=50მმ. ფოლადის მილი
-  საპროექტო დ=32მმ. ფოლადის მილი
-  ე.წ. "სამოთხის წყალი"
-  საავტომობილო გზა
-  ჰევის შემოღობვა

## ძირითადი მასალების უწყისი

1. ფოლადის მილი დ=80მმ. L=500მ
2. ფოლადის მილი დ=50მმ. L=50მ
3. ფოლადის მილი დ=40მმ. L=550მ
4. ფოლადის მილი დ=32მმ. L=350მ
5. ნაყარი ბრუნტი -58მ<sup>3</sup>

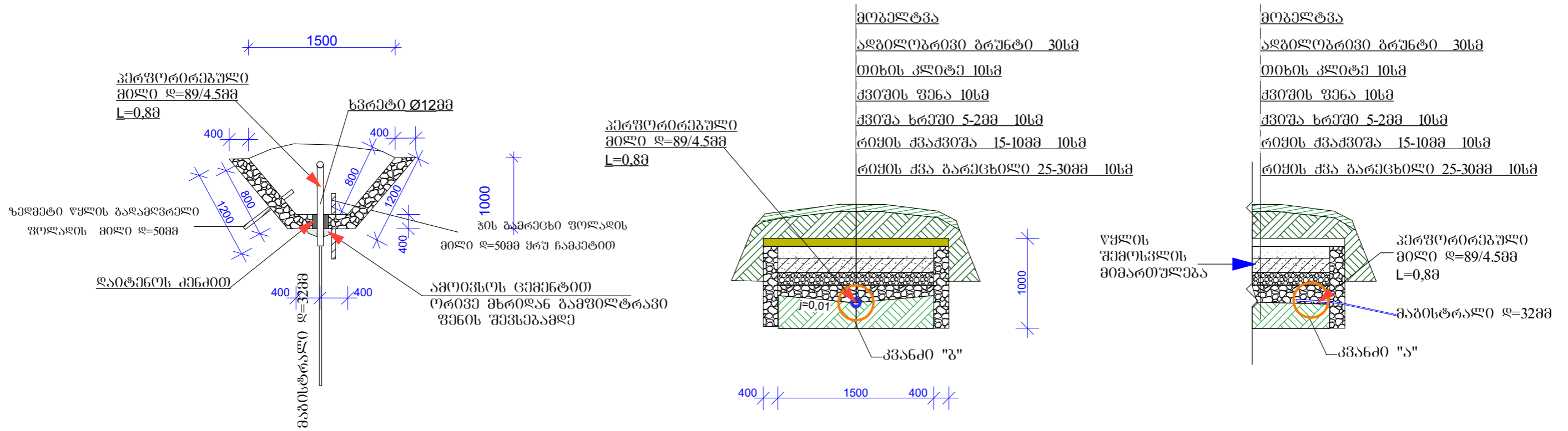
<p><b>დასახელება:</b> ბორჯომის მუნიციპალიტეტის სოფ. ზანავში სასემლი წყლის სათავე ნაგებობების ე.წ. "სამოთხის წყალი"-ს მოწყობის პროექტი</p>	<p><b>დამკვეთი:</b> ბორჯომის მუნიციპალიტეტი</p>	<p><b>მისამართი:</b> ბორჯომის მუნიციპალიტეტის სოფ. ზანავში</p>	<p><b>შენიშვნა:</b></p>	<p><b>ნახაზის დასახელება:</b> ბენ-გებმა</p> <p><b>ნახაზის სტატუსი:</b> მუშა დოკუმენტაცია</p>	<p>შ.პ.ს. "მესხმშენპროექტი"-ს დირექტორი /ვ. ხითაროშვილი/ დახაზა /ვ. ხითაროშვილი/</p> <p>მასშტაბი: უორც №3 ფორმატი: A-3</p>	
---	---	--	-------------------------	--	--	--

კავთაქი №1,2,3,4,5.

ჭრილი I-I

ჭრილი II-II

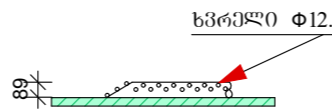
გეგმა



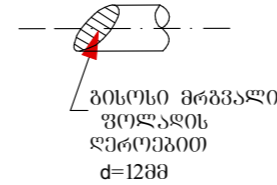
მასალების ხარჯი

1. ქვის კედლის მოცულობა 1,2მ<sup>3</sup>×5=6,0მ<sup>3</sup>
2. პერფორირებული მილი ღ=89/4.5მმ L=1,0მ×5=5მ
3. თიხა 0,12მ<sup>3</sup>×5=0,6მ<sup>3</sup>

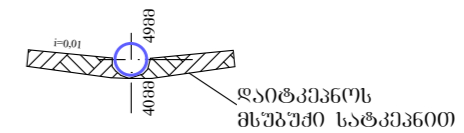
კვანძი "ა"



კვანძი "ა-1"



კვანძი "ბ"

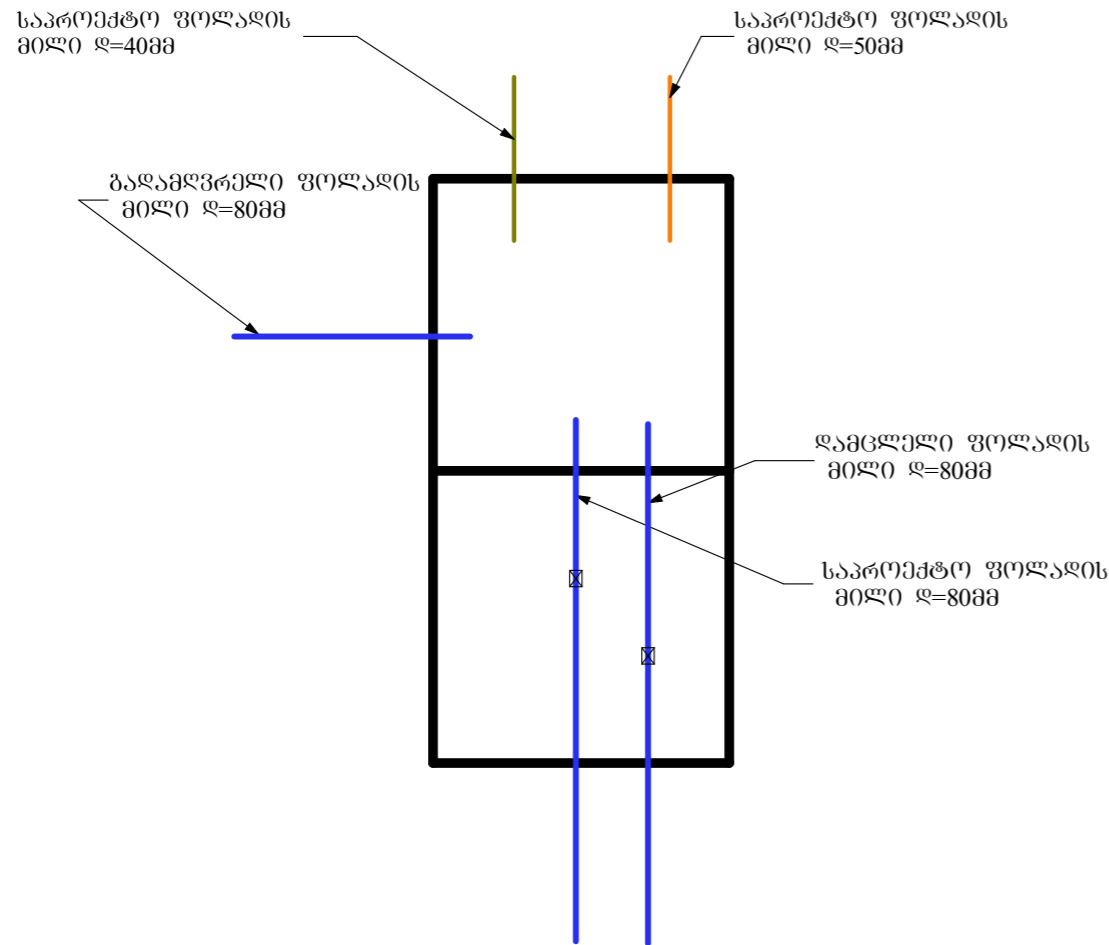


დასახელება:	ღამკვეთი:	მისამართი:	შენიშვნა:	ნახაზის დასახელება:	შ.პ.ს. "მესხმშენპროექტი"-ს	
გორჯომის მუნიციპალიტეტის სოფ. ზანავეში სასამართლო ფულის სათავე ნაგებობების ე.წ. "სამოთხის ფალი"-ს მოწყობის პროექტი	გორჯომის მუნიციპალიტეტი	გორჯომის მუნიციპალიტეტის სოფ. ზანავე		კავთაქი №1,2,3,4,5.	ღირეძტორი /3. ხითარიშვილი/	ღანაზა /3. ხითარიშვილი/
				ნახაზის სტატუსი:	მასშტაბი:	ფორმატი A-3
				მუშა დოკუმენტაცია	ფურც №4	

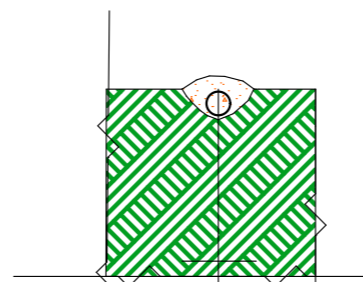
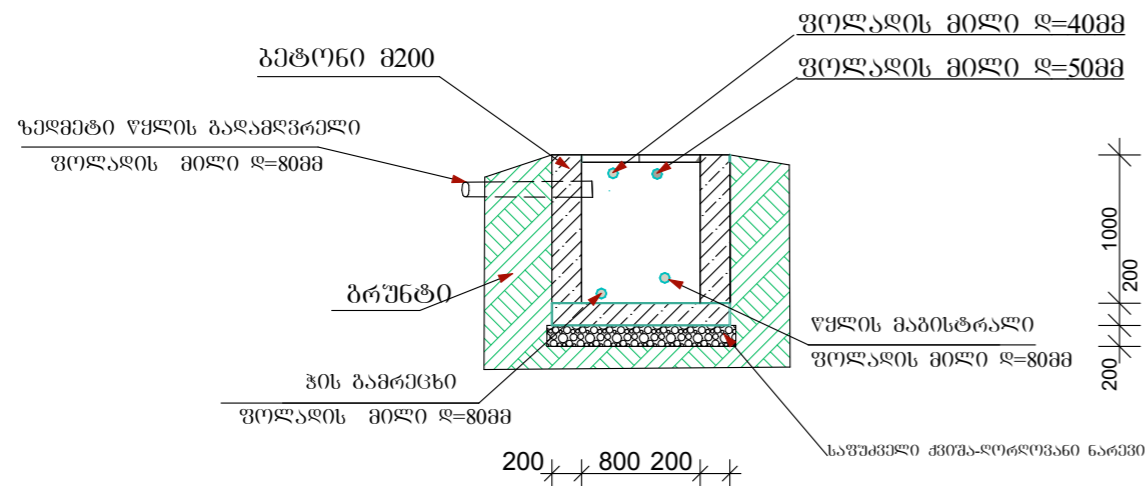




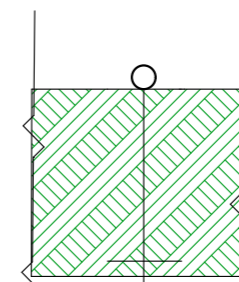
საპროექტო რეკონსტრუქციის წყალ შემაკრები ჰა №2



ჭრილი 1-1

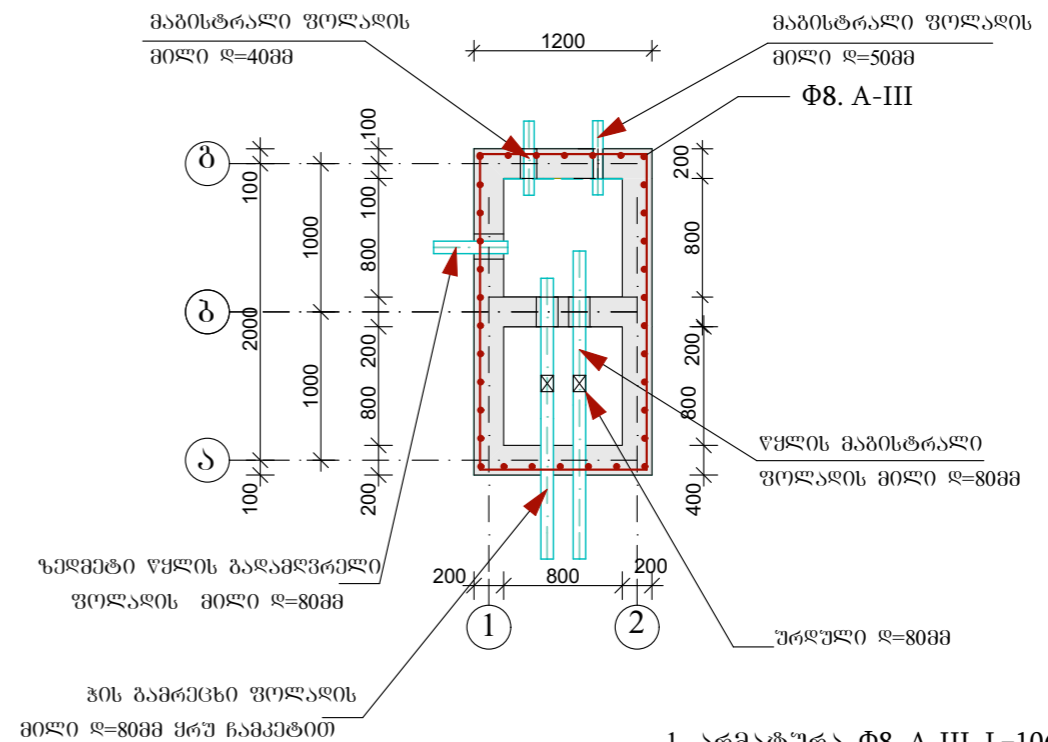


ნაყარი ბრუნტი -200მმ  
წყლის ფოლადის მილი 32მმ-40მმ  
ბრუნტი



ნაყარი ბრუნტი -200მმ  
წყლის ფოლადის მილი 32-40მმ  
ბრუნტი

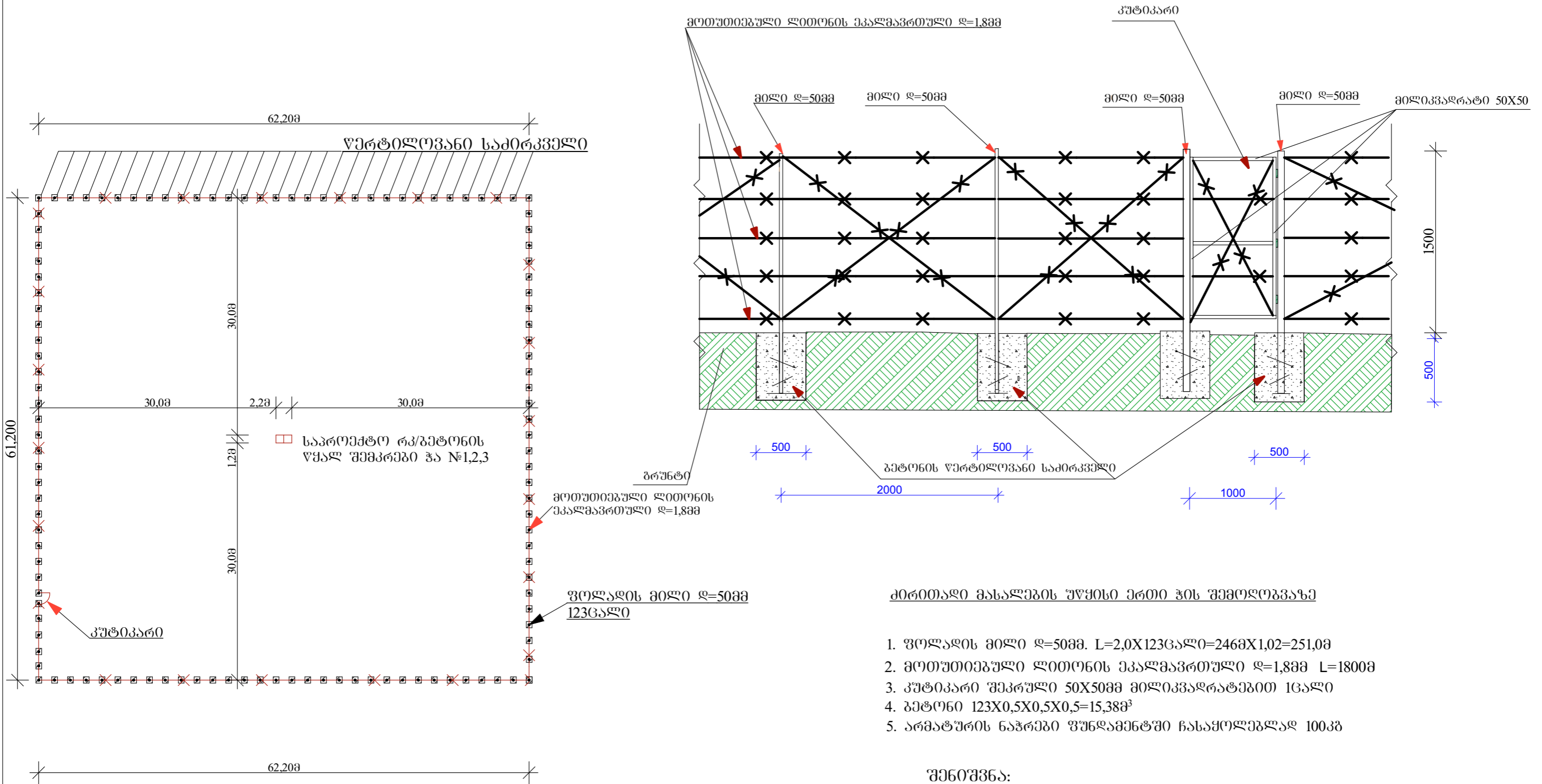
ბეჭედი



1. არმატურა Φ8. A-III L=106მ 42კმ

<p>დასახელება: პორჯომის მუნიციპალიტეტის სოფ. ზანავში სასაფარი წყლის სათავსო ნაგებობების ე.წ. "სამოთხის წყალი"-ს მოწყობის პროექტი</p>	<p>დაკვეთი: პორჯომის მუნიციპალიტეტი</p>	<p>მისამართი: პორჯომის მუნიციპალიტეტის სოფ. ზანავი</p>	<p>შენიშვნა:</p>	<p>ნახაზის დასახელება: საპროექტო წყალ შემაკრები ჰა №2, წყლის მარბისტრალის ბანივი ჭრილი</p> <p>ნახაზის სტატუსი: მუშა დოკუმენტაცია</p>	<p>შ.პ.ს. "მესხმშენპროექტი"-ს დირექტორი /ვ. ხითარიშვილი/ დასახა /ვ. ხითარიშვილი/ მასშტაბი: უპრც №6 ფორმატი A-3</p>
--	---	--	------------------	--	--

# შემოღობვის გეგმა და ჭრილი



## ძირითადი მასალების უწყისი ერთი ჰის შემოღობვაზე

1. გოლადის მილი ღ=50მმ. L=2,0X123ცალი=246მX1,02=251,0მ
2. მეთუთიეპული ლითონის ეკალმავრთული ღ=1,8მმ L=1800მ
3. კუტიკარი შეკრული 50X50მმ მილიკვარაბებით 1ცალი
4. ბეტონი 123X0,5X0,5X0,5=15,38მ<sup>3</sup>
5. არმატურის ნაჭრები უუნდამენტში ჩასაყობლელად 100კგ

## შენიშვნა:

1. შემოღობვა ხდება 4 ჰასთან (იხ. ნახაზი №3) თითოეულ ჰაზე 246მ პერიმეტრით. საყრდენ მილებს შორის მანძილი 2მ.

<p>დასახელება: გორჯომის მუნიციპალიტეტის სოფ. ზანავში სასემლი წყლის სათავე ნაგებობების ე.წ. "სამოთხის წყალი"-ს მოწყობის პროექტი</p>	<p>დამკვეთი: გორჯომის მუნიციპალიტეტი</p>	<p>მისამართი: გორჯომის მუნიციპალიტეტის სოფ. ზანავი</p>	<p>შენიშვნა:</p>	<p>ნახაზის დასახელება: შემოღობვის ჭრილები</p>	<p>შ.პ.ს. "მისხმენარქიტ"-ს დირექტორი /ვ. ხითარიშვილი/ დახაზა /ვ. ხითარიშვილი/</p>	
				<p>ნახაზის სტატუსი: მუშა დოკუმენტაცია</p>	<p>მასშტაბი: ფურც №7</p>	<p>ფორმატი A-3</p>