

შპს "საქართველოს მყარი
ნარჩენების მართვის ჯომპანია"

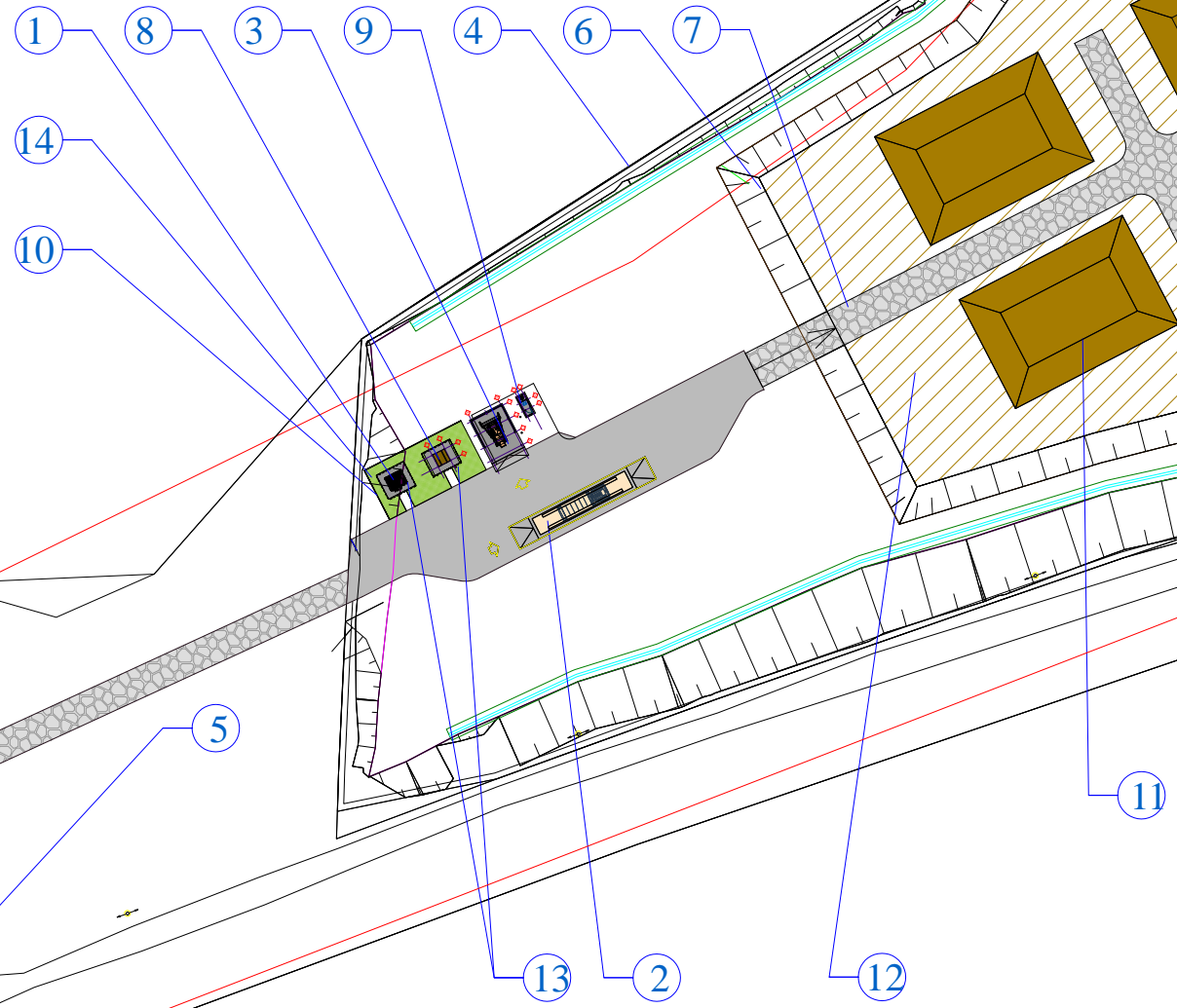
ქ. ხაშურის არასახიფათო ნარჩენების ნაგავსაყრელის რეაბილიტაციისა და ხატილმოწყობის პროექტი

თბილისი 2019წ.



ექსპლიკაცია





1. საღარაჯო ჯიხური
2. სასტორი
3. ავტოფარეხი
4. პარიკებრის ღობე
5. ჯიშარი
6. გრუნტის საფარი გყარი ნარჩენებისათვის
7. მოხრეპილი გზა
8. ფანჯარა
9. საპირფარეგო
10. ბატონის ანაკრები გორდონი
11. გრუნტის ქაპალიერი
12. გყარი ნარჩენების განთავსების კოლიგონი
13. საანგვა ურე
14. ბაზონი

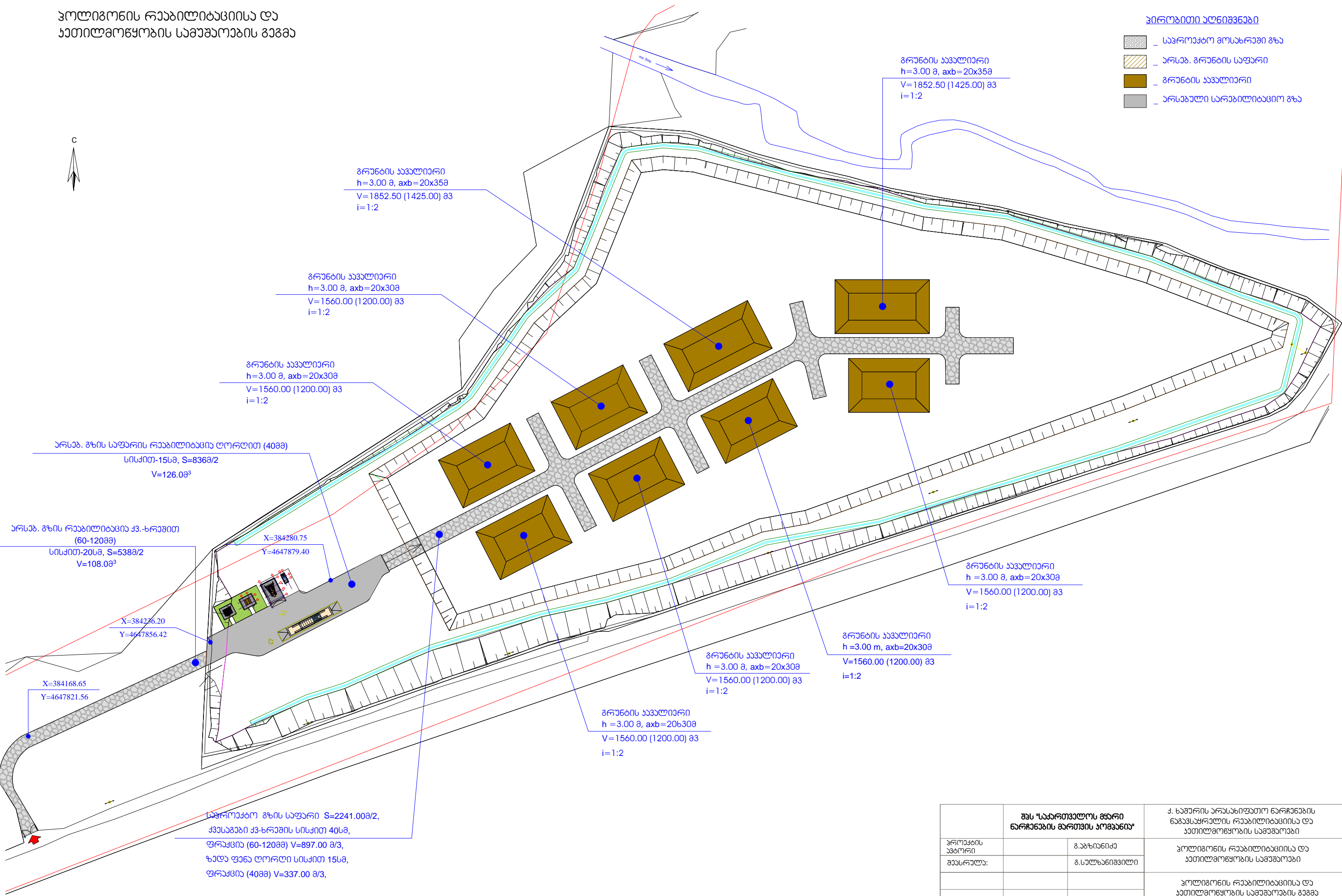


შპს "საქართველოს გყარი ნარჩენების მართვის კომპანია"		ქ. ხაშურის არასანიფარო ნარჩენების ნაგავსაყრალის რეაბილიტაციისა და ათილმომუშობის სამუშაოები		
პროექტის ავტორი:	გ. აბინიძე	კოლიგონის რეაბილიტაციისა და ათილმომუშობის სამუშაოები		
შეასრულა:	გ. სულხანიშვილი			
განმარტება				
№	თარიღი: 23.01.2019	ნახ.: №№	ფურც	

ვოლიუმის რაბილიტაცია და
ეთილმოწყობის სამუშაოს გეგმა

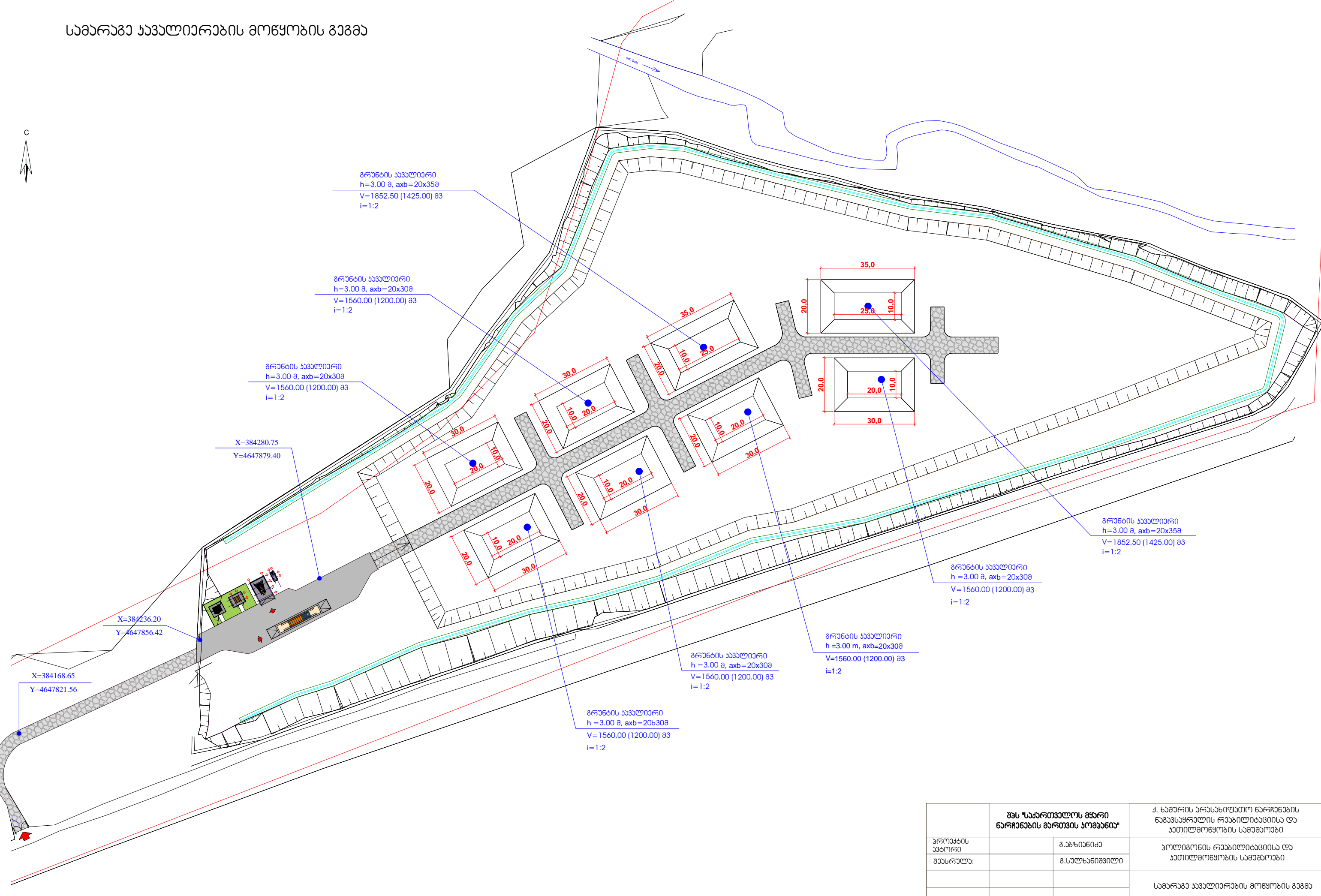
ჰირობითი აღნიშვნები

-  საკონკრეტო მოსახრები გზა
-  არსებ. გზის საფარი
-  გზის ავალთიერი
-  არსებული სარაბილიტაციო გზა



შპს "საქართველოს გზის ნარკების მართვის ქომპანია"		ქ. ხაშურის არასახიფათო ნარკების ნაგვისყარის რაბილიტაცია და ეთილმოწყობის სამუშაო		
პროექტის ავტორი:	გ.აბანიძე	ვოლიუმის რაბილიტაცია და ეთილმოწყობის სამუშაო		
შეასრულა:	გ.სალხანიძე	ვოლიუმის რაბილიტაცია და ეთილმოწყობის სამუშაოს გეგმა		
№	თარიღი: 23.01.2019	ნახ.: №№	ფურც	

სამარაგე ჯავალირების მოწყობის გეგმა



გრუნტის ჯავალირი
h=3.00 მ, axb=20x35მ
V=1852.50 (1425.00) მ³
i=1:2

გრუნტის ჯავალირი
h=3.00 მ, axb=20x30მ
V=1560.00 (1200.00) მ³
i=1:2

გრუნტის ჯავალირი
h=3.00 მ, axb=20x30მ
V=1560.00 (1200.00) მ³
i=1:2

X=384280.75
Y=4647879.40

X=384236.20
Y=4647856.42

X=384168.65
Y=4647821.56

გრუნტის ჯავალირი
h=3.00 მ, axb=20x35მ
V=1852.50 (1425.00) მ³
i=1:2

გრუნტის ჯავალირი
h=3.00 მ, axb=20x30მ
V=1560.00 (1200.00) მ³
i=1:2

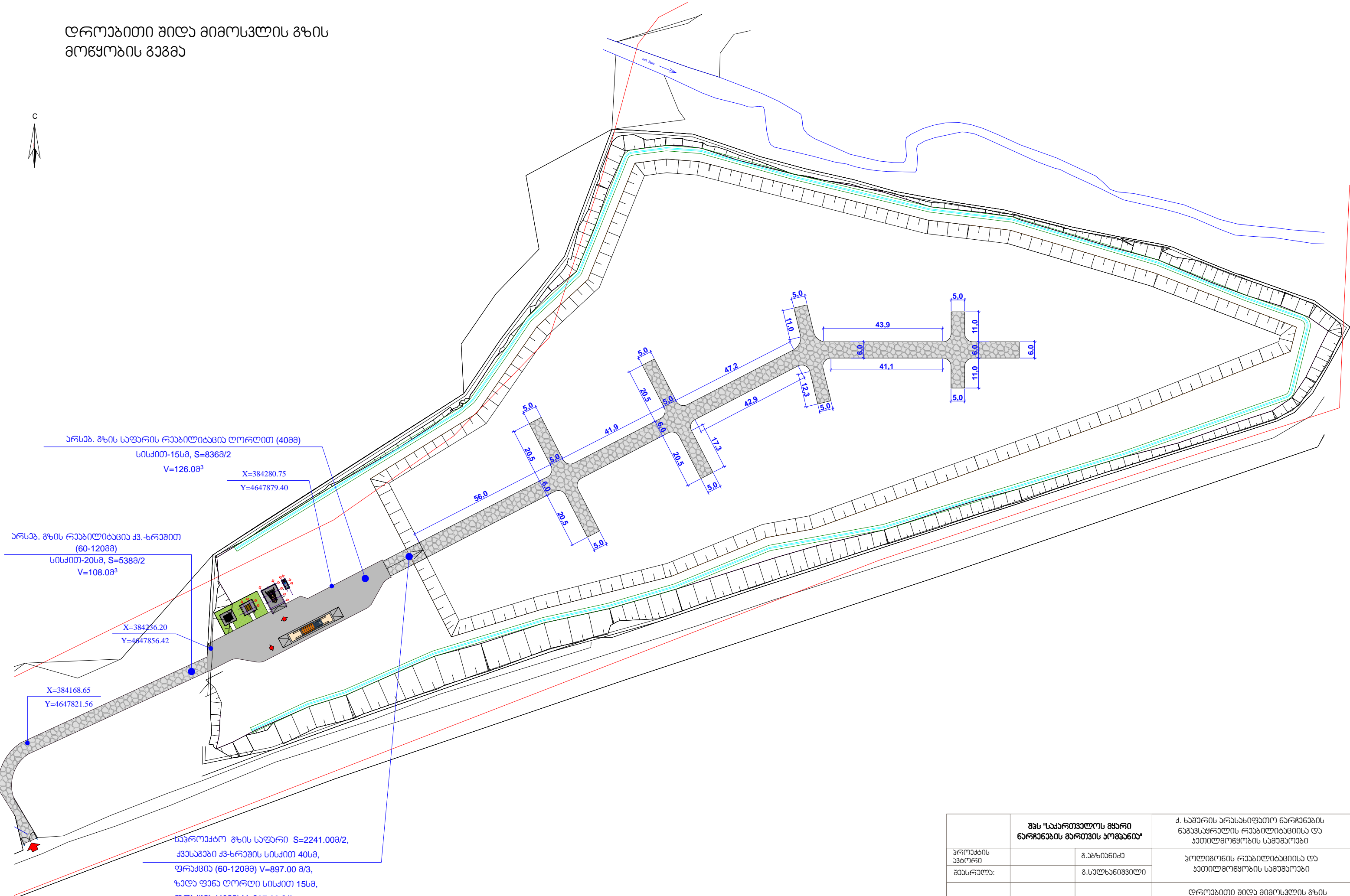
გრუნტის ჯავალირი
h=3.00 მ, axb=20x30მ
V=1560.00 (1200.00) მ³
i=1:2

გრუნტის ჯავალირი
h=3.00 მ, axb=20x30მ
V=1560.00 (1200.00) მ³
i=1:2

გრუნტის ჯავალირი
h=3.00 მ, axb=20x30მ
V=1560.00 (1200.00) მ³
i=1:2

შპს "საქართველოს მყარი ნარჩენების მართვის კომპანია"		ქ. ხაშურის არასანიტარო ნარჩენების ნაგავსაყრატის რეაბილიტაციისა და ავთილმოწყობის სამუშაოები		
პროექტის ავტორი:	მ. აბიანიძე	პოლიგონის რეაბილიტაციისა და ავთილმოწყობის სამუშაოები		
შეასრულა:	მ. სულხანიშვილი	სამარაგე ჯავალირების მოწყობის გეგმა		
№	თარიღი: 23.01.2019	ნაწ.: №101	ფურც	

დროებითი შიდა მიმოსვლის გზის მოწყობის გეგმა



არსებ. გზის საფარის რეაბილიტაცია ლორღით (40მმ)
 სისქით-15სმ, S=836მ²
 V=126.0მ³
 X=384280.75
 Y=4647879.40

არსებ. გზის რეაბილიტაცია ქვ.-ხრეპით (60-120მმ)
 სისქით-20სმ, S=538მ²
 V=108.0მ³

X=384236.20
 Y=4647856.42

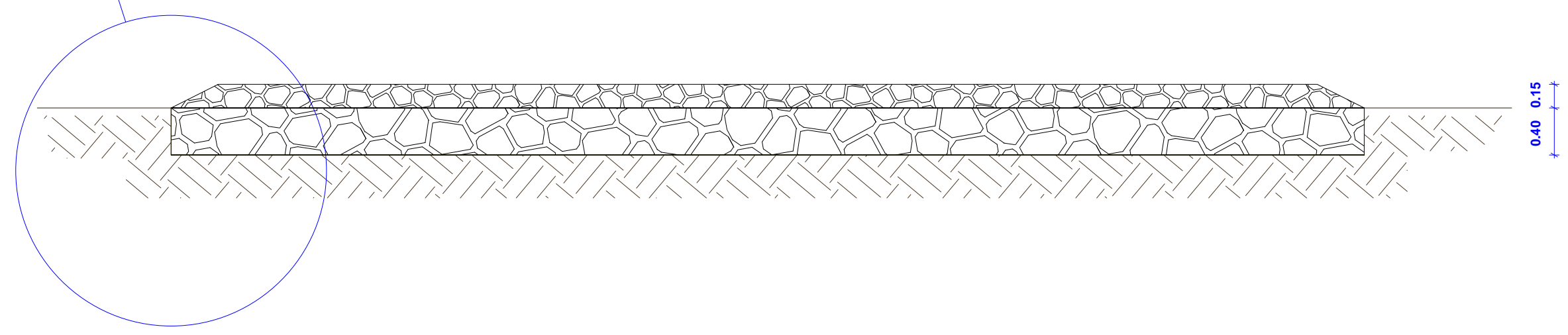
X=384168.65
 Y=4647821.56

საპროექტო გზის საფარი S=2241.00მ²,
 ქვასაფარი ქვ.-ხრეპის სისქით 40სმ,
 ფრამცნა (60-120მმ) V=897.00 მ³,
 ზადა ფანა ლორღი სისქით 15სმ,
 ფრამცნა (40მმ) V=337.00 მ³,

	შპს "საპროექტო გზის რეაბილიტაციის მართვის კომპანია"	ქ. საშურის არასანიმუშო ნაგებობის რეაბილიტაციისა და ავთილმოწყობის სამუშაოები			
პროექტის ავტორი	გ.აბინიძე	პოლიგონის რეაბილიტაციისა და ავთილმოწყობის სამუშაოები			
შეასრულა:	გ.სულანიშვილი				
		დროებითი შიდა მიმოსვლის გზის მოწყობის გეგმა			
№	თარიღი: 23.01.2019	ნახ.: №№		ფურც	

საპროექტო მოხრეხილი გზის მოწყობის სქემა მ. 1:50

ხვანძო 1



საფარის მოწყობის საშუალოთა მოცულობები

##	დასახელება	განს. ერთ.	რაოდენობა
1.	გზის საერთო ფართობი	m ²	3615.0
2.	წრილმარცვლოვანი ღორღი 0-40მმ	m ³	463.00
3.	ქვიშა-ხრეხოვანი მასალა მსხვილფრაქციული 120მმ-მდე	m ³	1005.00
4.	გრუნტის ჯავალიანი	m ³	13065 (10050)

გაფხვიაკრებული გრუნტის მოცულობა K=1.3

შეაქვრივებული გრუნტის მოცულობა