

ინდ. მეწარმე „ზვიად გოგოლაძე“

ქ. საშური, 26 მაისის ქ№19

ქალაქ სამტრედიოში №9 ბაბა-ბაღში ჩასატარებელი სარემონტო სამუშაოების
საპროექტო-სახარჯთაღრიცხვო დოკუმენტაცია

შემსრულებელი:

ინდ.მეწარმე



2018წელი



ამონაწერი საჯარო რეესტრიდან

განცხადების რეგისტრაცია
N 892018436898 - 23/05/2018 09:49:21

მომზადების თარიღი
17/07/2018 11:06:54

საკუთრების განყოფილება

ზონა	სექტორი	კვარტალი	ნაკვეთი	ნაკვეთის საკუთრების გიპი:საკუთრება
სამგრედია	ქ. სამგრედია			ნაკვეთის დანიშნულება: არასასოფლო სამეურნეო
34	08	64	371	დამუსტებული ფართობი: 2458.00 კვ.მ.
მისამართი: ქალაქი სამგრედია , ქუჩა ბაუსკა , N 10				ნაკვეთის წინა ნომერი:34.08.22.049ა;
				შენობა-ნაგებობის ჩამონათვალი:N1 შენობის საერთო ფართი 182.3კვ.მ; N2 შენობის საერთო ფართი 312.3კვ.მ; N3 შენობის საერთო ფართი 227.9კვ.მ

მესაკუთრის განყოფილება

განცხადების რეგისტრაცია : ნომერი 882009223548 , თარიღი 28/07/2009 17:26:26

უფლების დამადასტურებელი დოკუმენტი:

- მომართვა , N404 , გაფორმების თარიღი:28/07/2009 , სამგრედიის მუნიციპალიტეტის საკრებულო
- საქართველოს ეკონომიკური განვითარების სამინისტროს სახელმწიფო ქონების აღრიცხვისა და პრივატიზაციის რაჭა-ლეჩხუმი-იმერეთის სამხარეო სამმართველოსა და სამგრედიის მუნიციპალიტეტს შორის ქონების გადაცემის ხელშეკრულება , გაფორმების თარიღი:04/03/2008
- მიღება-ჩაბარების აქტი , გაფორმების თარიღი:04/03/2008

მესაკუთრები:

სსიპ სამგრედიის მუნიციპალიტეტი, ID ნომერი:238769025

მესაკუთრე:

სსიპ სამგრედიის მუნიციპალიტეტი

აღწერა:

იპოთეკა

საგადასახლო გირავნობა:

რეგისტრირებული არ არის

ვალდებულება

ყადაღა/აკრძალვა:

რეგისტრირებული არ არის

მოვალეთა რეესტრი:

"ფიზიკური პირის მიერ 2 წლამდე ვადით საკუთრებაში არსებული მატერიალური აქტივის რეალიზაციისას, აგრეთვე საგადასახადო წლის განმავლობაში 1000 ლარის ან მეტი ღირებულების ქონების საჩუქრად მიღებისას საშემოსავლო გადასახადი გადახდას ექვემდებარება საანგარიშო წლის მომდევნო წლის 1 აპრილამდე, რის შესახებაც აღნიშნული ფიზიკური პირი იმავე ვადაში წარუდგენს დეკლარაციას საგადასახადო ორგანოს. აღნიშნული ვალდებულების შეუსრულებლობა წარმოადგენს საგადასახადო სამართალდარღვევას, რაც იწვევს პასუხისმგებლობას საქართველოს საგადასახადო კოდექსის XVIII თავის მიხედვით."

- დოკუმენტის ნამდვილობის გადამოწმება შესაძლებელია საჯარო რეგისტრის ეროვნული სააგენტოს ოფიციალურ ვებ-გვერდზე www.napr.gov.ge;
- ამონაწერის მიღება შესაძლებელია ვებ-გვერდზე www.napr.gov.ge, ნებისმიერ ტერიტორიულ სარეგისტრაციო სამსახურში, იუსტიციის სახლებსა და სააგენტოს ავტორიზებულ პირებთან;
- ამონაწერში ტექნიკური ხარვეზის აღმოჩენის შემთხვევაში დაგვიკავშირდით: 2 405405 ან პირადად შეავსეთ განაცხადი ვებ-გვერდზე;
- კონსულტაციის მიღება შესაძლებელია იუსტიციის სახლის ცხელ ხაზზე 2 405405;
- საჯარო რეგისტრის თანამშრომელთა მხრიდან უკანონო ქმედების შემთხვევაში დაგვიკავშირდით ცხელ ხაზზე: 08 009 009 09
- თქვენთვის საინტერესო ნებისმიერ საკითხთან დაკავშირებით მოგეწერეთ ელ-ფოსტით: info@napr.gov.ge



საკადასტრო გეგმა

საჯარო რეესტრის ეროვნული
სააგენტო

საკადასტრო კოდი: **34.08.64.371**

ნაკვეთის დანიშნულება:

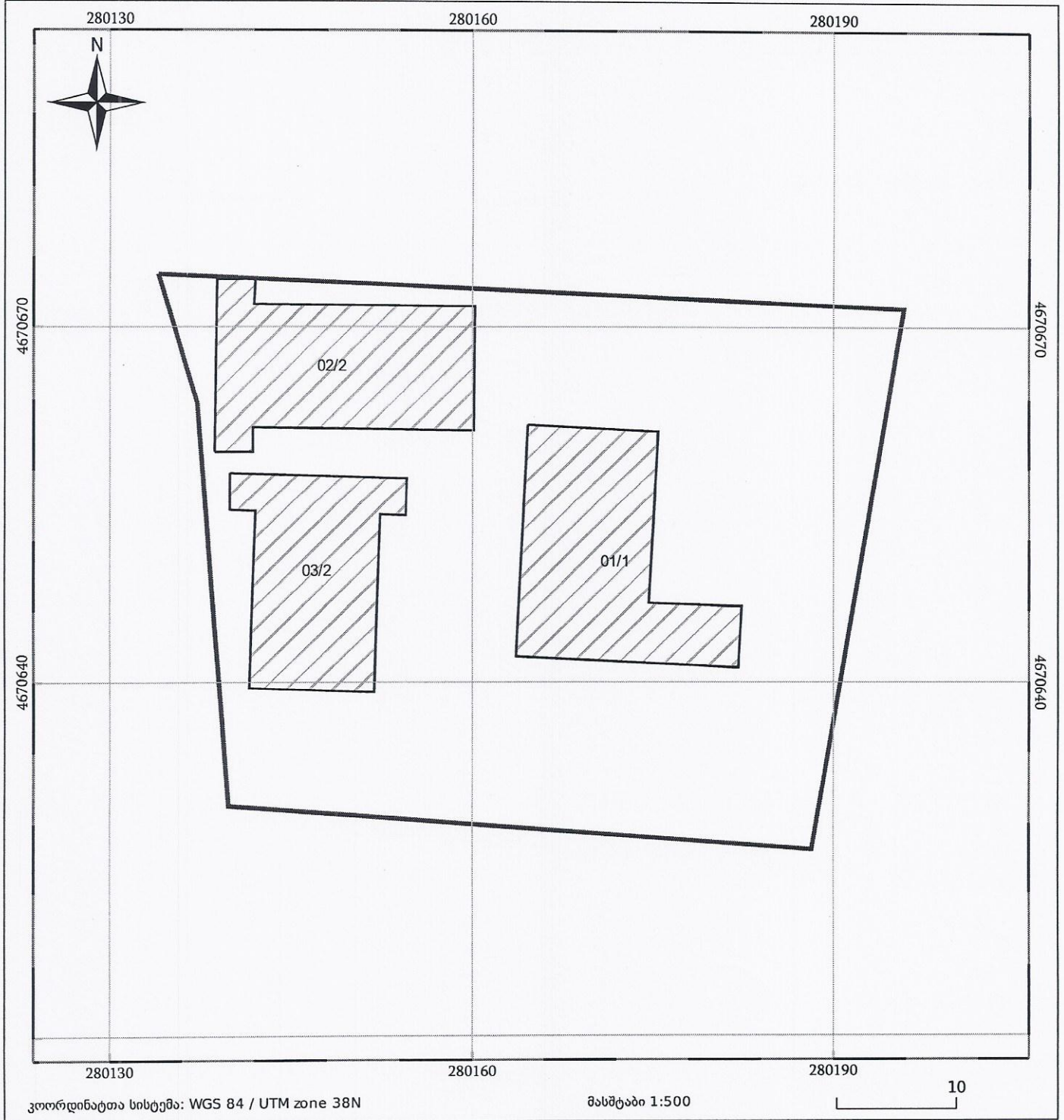
არასასოფლო სამეურნეო

განცხადების ნომერი: **892018436898**

ფართობი:

2458 კვ.მ (WGS 84 / UTM zone 38N)

მომზადების თარიღი: **17/07/2018**



მშენებარე ნაგებობა 05/25	მენობა/ნაგებობა 05/25	ტყის ფონდი
ნაკვეთის საკადასტრო საზღვარი	სამობრივი ნაგებობა	ვალდებულება



№9 ბაბა-ბაღის ორთოგეზმა



სარეგისტრო ბაბა-ბაღის შემოღები

სამშენებლო ნაწილი

ბანკარტაბიტი ბარათი

საპროექტო-სახარჯთაღრიცხვო დოკუმენტაცია მოიცავს ქალაქ სამტრედიის, ბაუსკას ქ.№10-ში მდებარე №9-ე საბავშვო ბაღის რეაბილიტაციის სამუშაოებს.

საპროექტო-სახარჯთაღრიცხვო დოკუმენტაცია დამუშავებულია ქვეყანაში მოქმედი სამშენებლო ნორმებისა და წესების შესაბამისად და სავალდებულო-საკვლევაა მასალების საფუძველზე.

გამოყენებული ლიტერატურა:

1. ს.ნ და წ IV-14-84
2. III.03.01.85 - „მშენებლობის ორგანიზაცია“
3. ს.ნ. და წ. III 4-80 „უსაფრთხოების ტექნიკა მშენებლობაზე“
4. სამშენებლო რესურსების ფასები 2018 წლის II კვარტლის დონეზე

ხარჯთაღრიცხვაში მიღებულია შემდეგი დარიცხვები:

1. ზედნადები ხარჯი- 10%
2. ელექტრო-სამონტაჟო სამუშაოებზე, ძირითადი ხელფასიდან - 75%
3. შიდა სანტექნიკურ სამუშაოებზე - 12%
4. გეგმიური დაგროვება- 8%
5. გაუთვალისწინებელი სამუშაოები- 3%
6. დ.დ.გ.- 18%

სახარჯთაღრიცხვო დოკუმენტაცია საბაზრო ურთიერთობის პირობებში არის ობიექტის წინასწარი საორიენტაციო ღირებულება და არ წარმოადგენს დამკვეთსა და შემსრულებელს შორის ანგარიშსწორების დოკუმენტს. მათ შორის ანგარიშსწორება უნდა განხორციელდეს ფაქტიური დანახარჯების მიხედვით სათანადო დოკუმენტაციის წარდგენით, ქვეყანაში მოქმედი კანონმდებლობით.

საპროექტო ობიექტის მოკლე დახასიათება

ქალაქ სამტრედიის, ბაუსკას ქ. №10-ში მდებარე №9-ე საბავშვო ბაღის შენობის ნაწილობრივი რეაბილიტაციის პროექტი შესრულებულია არქიტექტურული ბეჭედიდან, დამკვეთის მოთხოვნებისა და დაპროექტების მოქმედი წესებისა და ნორმების შესაბამისად.

პროექტით გათვალისწინებულია ორი ჯგუფის დამხმარე სამუშაოების და კერძონაღის სან.კვანძის რეაბილიტაცია.

დასაბრძოლებელია არსებული სავიზირი ღირებულების (შოლობების) ფაქტობრივი მიღება.

მოსაწოდებელია ბარე კანალიზაციის ნაწილი. გასაწმენდია არსებული კანალიზაციის 4 ცალი ზა და ამ ზეზისათვის თუჯის თანხასურავები (4 ცალი).

მუშა პროექტის ნახაზების ჩამონათვალი

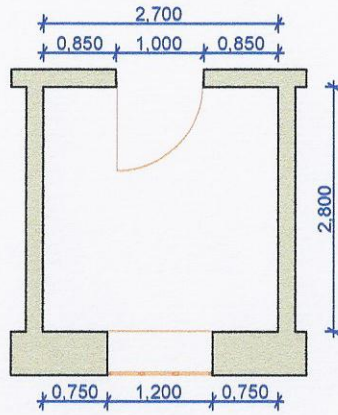
ფ. №	დასახელება	შენიშვნა
მ.პ.-1	ბანკარტაბიტი ბარათი	
მ.პ.-2	სან. კვანძის რეაბილიტაცია	
მ.პ.-3	დამხმარე სამუშაოების რეაბილიტაცია	
მ.პ.-4	კარ-ვანჯრების სპეციფიკაცია	
მ.პ.-5	იატაკების და ჭიშკრების სპეციფიკაცია	



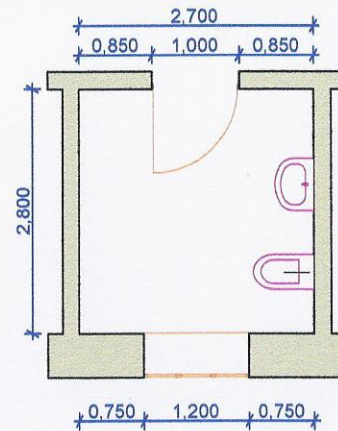
თანამდებობა	ხელმოწერა	გვარი	თარიღი	ინტ.მეწარმე „ზვიად გოგოლაძე“			
დირექტორი		გოგოლაძე		სამტრედიის მუნიციპალიტეტში, ქ.სამტრედიაში №9 საბავშვო ბავშვთაღრიცხვის პროექტი	სტადია	ფურცელი	ფურცლები
პროექტორი		გოგოლაძე			მ.პ.	1	5
დაამუშავა		გოგოლაძე		მასშტაბი 1:100			
შეამოწმა				დამკვეთი: სამტრედიის მუნიციპალიტეტი			

სან. კვანძის რეაბილიტაცია
საბ. ბაღის შენიშნა №1

პერსონალის სან. კვანძი
ანაზოში ბეგმა
მასშტაბი 1:50



პერსონალის სან. კვანძის
ბეგმა
მასშტაბი 1:50



შენიშვნა:
პროექტით გათვალისწინებულია ახალი მეთალურასტმასის კარის (1.0X2.4 მ) მოწყობა. ფანჯრის არსებული ღიობი (1.2X2.3 მ) უნდა ამოშენდეს და მოეწყოს 1.2X1.3 მ ზომის მეთალურასტმასის ფანჯარა.
ეწყობა პლასტმასის შეკიდული ზერი. კედლები უნდა განუვითარდეს კველი საღებავისგან. იატაკიდან 1.6 მ სიმაღლეზე გაიკრება კაფელი. დანარჩენი კედლები შეიფითხება და შეიღებება წყალგამძლე საღებავით. არსებული მეთლასის დაზიანებული იატაკი იცვლება ახალი მეთლასის იატაკით.

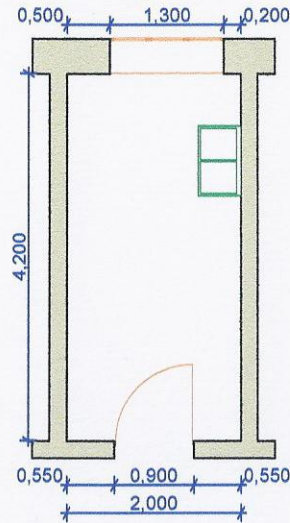


თანამდებობა	სემლოწერა	გვარი	თარიღი	ინდ.მეწარმე „ზვიად გოგოლაკე“			
პროექტორი		გოგოლაკე		სამტრედიის მუნიციპალიტეტში, ქსამტრედიაში №9 ბაბა-ბაღის რეკონსტრუქციის პროექტი	სტადია	ფურცელი	ფურცლები
მთ.ინჟინერი					მ.პ.	2	5
არ.ავტორი		გოგოლაკე		სამშენებლო სამუშაოები	მასშტაბი 1:100		
დაამუშავა					დამკვეთი: სამტრედიის მუნიციპალიტეტი		
შეამოწმა					სან. კვანძის რეაბილიტაცია		

დამხმარე სამზარეულოების რეაბილიტაცია

საბ. ბაღის შენობა №2

დამხმარე სამზარეულო №2
ანაზოში გეგმა
მასშტაბი 1:50



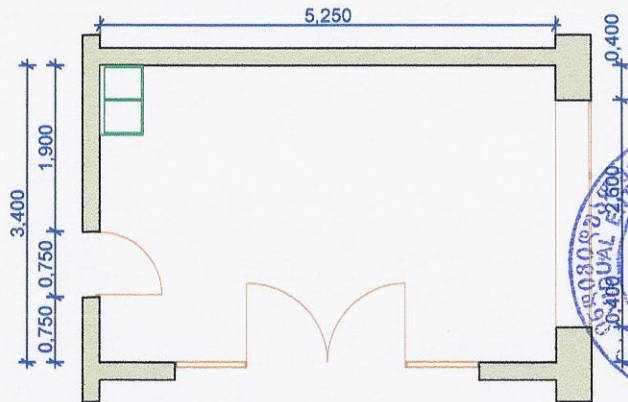
შენიშვნა:

სარეაბილიტაციო დამხმარე სამზარეულოს ოთახში შესასვლელი მეთალოკლასტმასის კარი არ იცვლება. არსებული ხის 1.3X0.7მ ზომის ხის ფანჯარას უკეთდება დემონტაჟი. ამ ფანჯარის ღირბის ძველი ნაწილი (1.3X1.3მ) ამოშენებულია აბურის წყობით. დემონტაჟს ვუკეთებთ აბურის წყობას და ვაწყობთ მეთალოკლასტმასის ფანჯარას, ზომით 1.3X2.0მ.

ეწყობა კლასტმასის შეკიდული ჰერი. კედელზე 1.6მ სიმაღლეზე იკვრება კაფელი, დანარჩენი ფართი კი იფითხება და იღებება წყალუმულის საღებავით. არსებულ მეთლახის დაზიანებულ იატაკს უკეთდება დემონტაჟი და ეწყობა ახალი მეთლახის იატაკი.

საბ. ბაღის შენობა №3

დამხმარე სამზარეულო №3
ანაზოში გეგმა
მასშტაბი 1:50



შენიშვნა:

სარეაბილიტაციო დამხმარე სამზარეულოს ოთახში შესასვლელი ხის კარი (0.75X2.00მ) იცვლება ახალი მეთალოკლასტმასის კარით. ჯგუფის ოთახში განსაკუთრებული ოთახგორიან ხის კარს (3.5X2.65მ) უკეთდება დემონტაჟი. კარის არსებული ღირბი უნდა ამოშენდეს ცალკირი აბურის წყობით ორივე მხრიდან. კარის ღირბს ვხდით ზომით 1.5X2.65 მ , სადაც ვამონტაჟებთ მეთალოკლასტმასის ორფრთიან კარს. არსებული ხის 2.6X2.15მ ზომის ხის ფანჯარას უკეთდება დემონტაჟი და ვაწყობთ მეთალოკლასტმასის ფანჯარას იგივე ზომით.

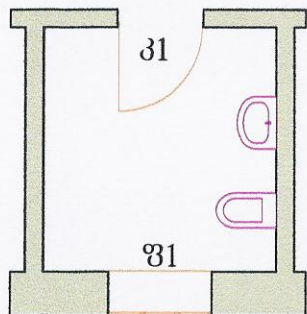
ეწყობა კლასტმასის შეკიდული ჰერი. კედელზე 1.6მ სიმაღლეზე იკვრება კაფელი, დანარჩენი ფართი კი იფითხება და იღებება წყალუმულის საღებავით. არსებულ მეთლახის დაზიანებულ იატაკს უკეთდება დემონტაჟი და ეწყობა ახალი მეთლახის იატაკი.



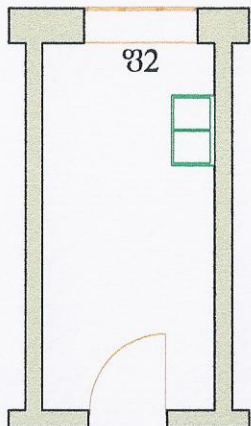
თანამდებობა	ხელმოწერა	გვარი	თარიღი	ინდ.გმწარმე „ზვიად გოგოლაძე“			
დირექტორი		გოგოლაძე					
მთ.ინჟინერი							
არ.ავტორი		გოგოლაძე		სამტრედიის მუნიციპალიტეტში, ქსამტრედიაში №9 ბაბა-ბაღის რეკონსტრუქციის პროექტი			
დაამუშავა		გოგოლაძე		საგეგმავლო სამუშაოები			
				მასშტაბი 1:100			
შეამოწმა				დამკვეთი: სამტრედიის მუნიციპალიტეტი			

პარ-ფანჯრების სპეციფიკაცია

პერსონალის სან. კვანძის
ბეჭედი
მასშტაბი 1:50



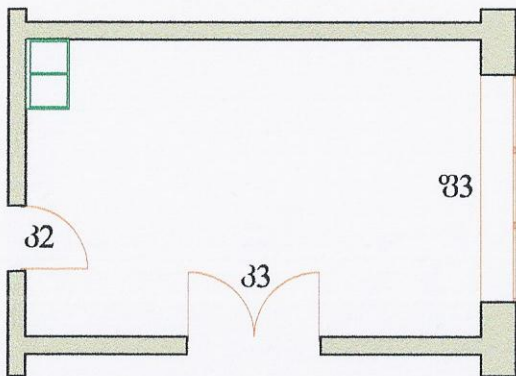
ღამხმარე სამზარეულო №2
მასშტაბი 1:50



კარებების სპეციფიკაცია

დასახელება	კ-1	კ-2	კ-3
რაოდენობა	1	1	1
მასალა	მეტალო პლასმასი	მეტალო პლასმასი	მეტალო პლასმასი
სიგანე-სიმაღლე	1000 x 2400	750 x 2000	1500 x 2650
ფართობი მ ²	2.40 ²	1.50 მ ²	3.98 მ ²
ფასადი			
	2.40 ²	1.50 მ ²	3.98 მ ²

ღამხმარე სამზარეულო №3
მასშტაბი 1:50



ფანჯრების სპეციფიკაცია

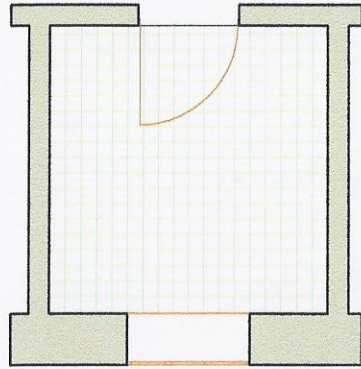
დასახელება	ფ-1	ფ-2	ფ-3
რაოდენობა	1	1	1
მასალა	მეტალო პლასმასი	მეტალო პლასმასი	მეტალო პლასმასი
სიგანე-სიმაღლე	120 x 130	130 x 200	260 x 215
ფართობი მ ²	1.56მ ²	2.60მ ²	5.59მ ²
ფასადი			
	1.56 მ ²	2.60მ ²	5.59მ ²



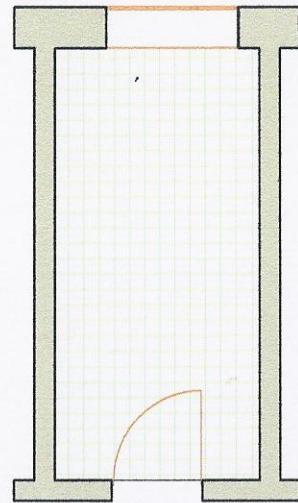
თანამდებობა	ხელმოწერა	გვარი	თარიღი	ინტ.მეწარმე „ზვიად ბოგოლაძე“			
დირექტორი		ბოგოლაძე		სამტრედიის მუნიციპალიტეტში, ქ.სამტრედიისში №9 გაბა-პაღოს რეკონსტრუქციის პროექტი	სტადია	ფურცელი	ფურცლები
პროექტორი		ბოგოლაძე			მ.პ.	4	5
ღამხმარე		ბოგოლაძე		სამშენებლო სამუშაოები	მასშტაბი 1:100		
შეამოწმა				პარ-ფანჯრების სპეციფიკაცია	ღამკვეთი: სამტრედიის მუნიციპალიტეტი		

იატაკების სპეციფიკაცია

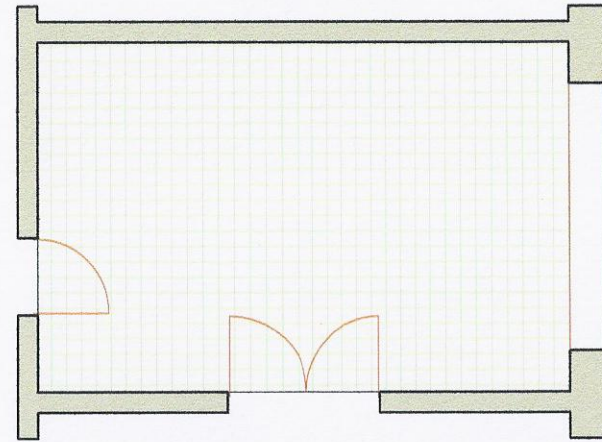
პერსონალის სან. კვანძის
გეგმა
მასშტაბი 1:50



ღამხმარე სამზარეულო №2
მასშტაბი 1:50



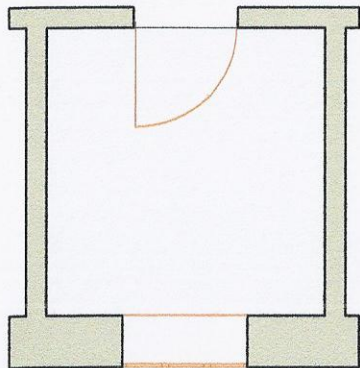
ღამხმარე სამზარეულო №3
მასშტაბი 1:50



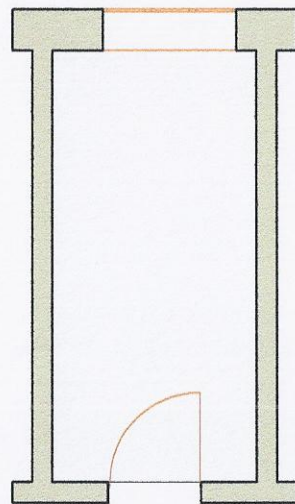
მეტლახის იატაკი 35.00მ²

ჭერების სპეციფიკაცია

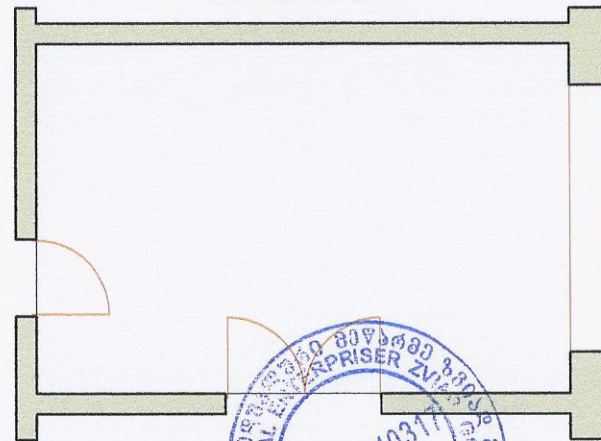
პერსონალის სან. კვანძის
გეგმა
მასშტაბი 1:50



ღამხმარე სამზარეულო №2
მასშტაბი 1:50



ღამხმარე სამზარეულო №3
მასშტაბი 1:50



კლასტრის შიპილული
ჭერი 34.00მ²



თანამდებობა	ხელმოწერა	სტატი	თარიღი	ინტ.მეწარმე „ზვიად გოგოლაძე“		
დირექტორი		გოგოლაძე				
მთ.ინჟინერი		გოგოლაძე		სამტრედიის მუნიციპალიტეტში, ქ.სამტრედიის რაიონის ტერიტორიის პროექტი	სტადია	ფურცელი
პრ.არქიტორი		გოგოლაძე		სამტრედიის მუნიციპალიტეტის პროექტი	მ.პ.	5
დაამუშავა		გოგოლაძე		სამტრედიის მუნიციპალიტეტის პროექტი	ფურცელი	5
შეამოწმა				იატაკების და ჭერების სპეციფიკაცია	მასშტაბი 1:100	
					დამკვეთი:	
					სამტრედიის მუნიციპალიტეტი	

წყალმომარაგების-კანალიზაცია

განმარტებითი ბარათი

„წ.პ.“ მარკის მუშა ნახაზების ჩამონათვალი

შ. №	დასახელება	შენიშვნა
წ.პ.-1	თავფურცელი, განმარტებითი ბარათი	
წ.პ.-2	სან. კვანძის რეაბილიტაცია	
წ.პ.-3	კანალიზაციის რეაბილიტაციის გენგეგმა	
წ.პ.-4	ბარე კანალიზაციის ბრძივი პროფილი	
წ.პ.-5	მასალათა და მოწყობილობათა სპეციფიკაცია	

ქალაქ სამტრედიოში, გაუსკას ქ. №10-ში მდებარე №9-ე საბავშვო ბაღის შენობის რეაბილიტაციის წყალმომარაგება-კანალიზაციის ნაწილის პროექტი შესრულებულია არქიტექტურული გეგმების, დამკვეთის მოთხოვნებისა და დაარსებების მოქმედი წესებისა და ნორმების შესაბამისად.

მოსაწყობი, კერძო სახ. კვანძის მიმდებარე ოთახში მოწყობილი სამრეცხაო, ცხელი და ცივი წყალმომარაგების დაერთება უნდა მოხდეს სამრეცხაო წყალმომარაგების შესაბამის მიღებაში. მილსადენი დაგონტაჟდება ბეტონის იატაკში (3.0მ) და კედელში (8.0მ). ვინაიდან მიმდებარე ფართეში არაა გათვალისწინებული ამ ეტაპზე რემონტის სამუშაოები, კედელზე და იატაკზე გაჭრილი ღარები მილსადენის მონტაჟის შემდეგ ამოიხსება მოსაპირკეთებელი ხსნარით.

დამხმარე სამზარეულოებში არსებული ჭურჭლის სარეცხელის წყალმომარაგების და კანალიზაციის ქსელი გამართულია. იცვლება მხოლოდ ჭურჭლის სარეცხელი ნიჟარა და წყლის შემრევი.

შიდა კანალიზაციის მილსადენად გამოყენებულია 50მმ და 100მმ დიამეტრის კლასტმასის კანალიზაციის მილები. ცივი და ცხელი წყალმომარაგება ეწყობა 20მმ, 25მმ და 32მმ დიამეტრის კლასტმასის და მინარეჟოვანი მილებით.

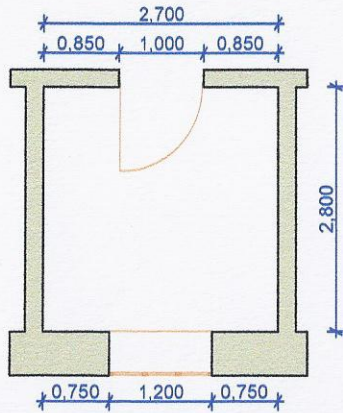


თანამდებობა	სელმოწერა	გვარი	თარიღი	ინდ.მეწარმე „ზვიად გომი“			
დირექტორი							
მთ.ინჟინერი		გომილაძე		სამტრედიოს მუნიციპალიტეტში, ქ.სამტრედიოში №2 გაბა-ბაღის რეკონსტრუქციის პროექტი	სტადია	ფურცელი	ფურცლები
პრ.ავტორი		გომილაძე			წ.პ.	1	5
დაამუშავა		გომილაძე			მასშტაბი 1:100		
შეამოწმა				დამკვეთი: სამტრედიოს მუნიციპალიტეტი			

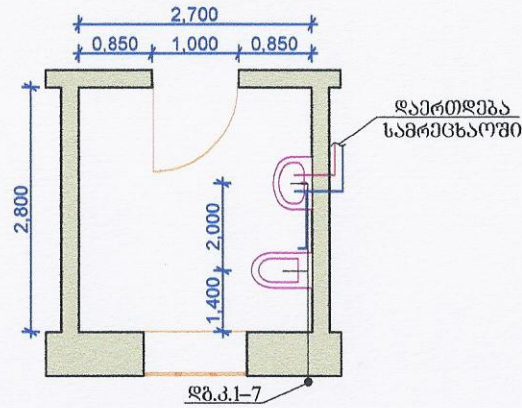
სან. კვანძის რეაბილიტაცია

საბ. ბაღის შენობა №1

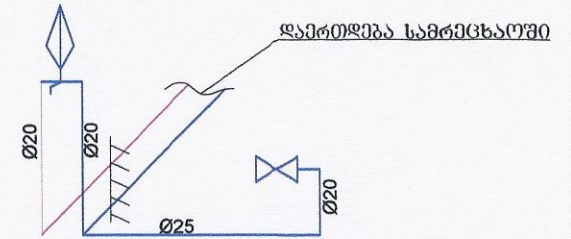
პერსონალის სან. კვანძი
ანაზოური ბუბმა
მასშტაბი 1:50



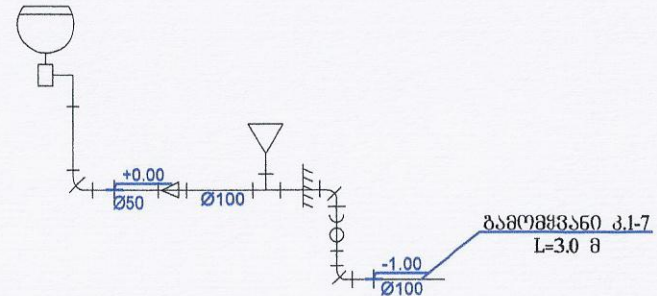
პერსონალის სან. კვანძის
ბუბმა
მასშტაბი 1:50



ცივი და ცხელი წყალსადენების სქემა

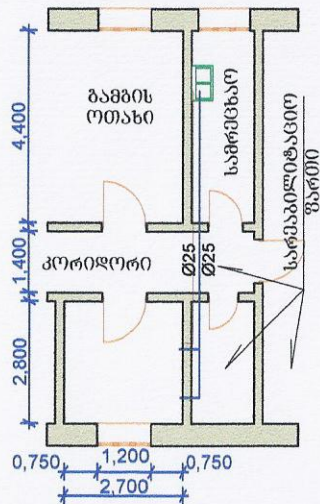


შიდა კანალიზაციის სქემა



სან. კვანძის წყალმომარაგების ბუბმა

მასშტაბი 1:100

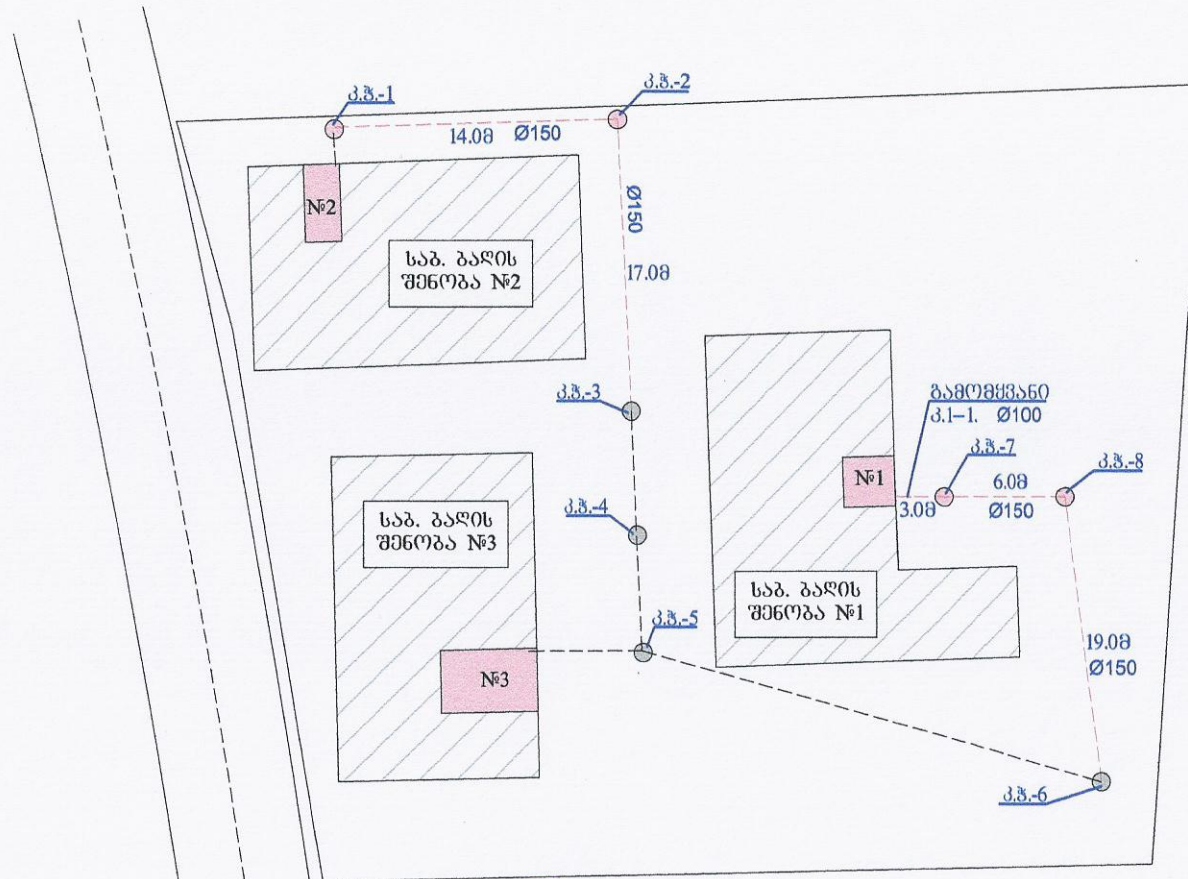


შენიშვნა: მოსაწეობი სან.კვანძის მიმდებარე ოთახში მოწყობილია სამრეცხაო. ცხელი და ცივი წყალმომარაგების დაერთება უნდა მოხდეს სამრეცხაოს წყალმომარაგების შესაბამის მილეზე. მილსადენი დამონტაჟდება გეტონის იატაკში (3.0მ) და კედელში (8.0მ). ვინაიდან მიმდებარე უბანში არაა გათვალისწინებული ამ ეტაპზე რემონტის სამუშაოები, კედელზე და იატაკზე გაჭრილი ღარები მილსადენის მონტაჟის შემდეგ ამოიწმება მოსაკირკეთებელი ხსნარით.



თანამდებობა	ხელმოწერა	გვარი	თარიღი	ინფ.მეწარმე „ზვიად გოგოლაძე“			
დირექტორი		გოგოლაძე		სამტრედიის მუნიციპალიტეტში, ქ.სამტრედიისში №9 ბაბა-ბაღის რემონტორთა კომისიის პრეზიდი	სტადია	ფურცელი	ფურცლები
მთ.ინჟინერი					ვ.პ.	2	5
პრ.ამტორი		გოგოლაძე		საშენიანო სამუშაოები	მასშტაბი 1:100		
დაამუშავა		გოგოლაძე		სან. კვანძის რეაბილიტაცია	დამკვეთი: სამტრედიის მუნიციპალიტეტი		
შეამოწმა							

კანალიზაციის რეაბილიტაციის გენგეგმა



ლეგენდა

- საპროექტო კანალიზაციის ჰა
- არსებული კანალიზაციის ჰა
- საპროექტო კანალიზაციის მილსადენი
- არსებული კანალიზაციის მილსადენი
- №1 მოსაწყობი ქვეწარმის სან.კვანძი
- №2 №3 სარეაბილიტაციო ღამხმარე სამუშაოები



თანამდებობა	ხელმოწერა	გვარი	თარიღი	ინდ. კომპანია „ზვიად გერგულაძე“			
დირექტორი		გომოლაძე					
მთ. ინჟინერი				სამტრედიის მუნიციპალიტეტში, ქსანთრეთში №9 ბაბა-ბაღის რეკონსტრუქციის პროექტი	სტადია	ფურცელი	ფურცლები
პრ. ავტორი		გომოლაძე			წ.კ.	3	5
ღაამუშავა		გომოლაძე		სამშენებლო სამუშაოები	მასშტაბი 1:100		
შეამოწმა				კანალიზაციის რეაბილიტაციის გენგეგმა	დამამუშაო: სამტრედიის მუნიციპალიტეტი		

მასალათა და მოწყობილობათა სპეციფიკაცია

შიდა წყალმომარაგების ქსელი

№	ღასახელება	ბანზ.	რაოდენობა
1	2	3	4
1	წყლის მილი პლასტმასის დ=258მ	მ.	11
2	წყლის მილი პლასტმასის დ=208მ	მ.	2
3	მილი მინაბოჭკოვანი დ=25X4.28მ	მ.	11
4	მილი მინაბოჭკოვანი დ=20X3.48მ	მ.	2
5	სამკაპი 258მ	ცალი	3
6	ბადამყვანი პლასტმასის 25X208მ	ცალი	3
7	მუხლი პლასტმასის 90° დ=258მ	ცალი	12
8	მუხლი პლასტმასის 90° დ=208მ	ცალი	5
9	მუხლი შიდა ხრახნით დ=208მ	ცალი	3
10	„არკოს“ ვენტილი 1/2X1/2	ცალი	3
11	მუჭტა პლასტმასის დ=258მ	ცალი	9
12	მუჭტა პლასტმასის დ=208მ	ცალი	3
13	კედლის ბახვრეტა	ხვრეტი	4

შიდა კანალიზაციის ქსელი

№	ღასახელება	ბანზ.	რაოდენობა
1	2	3	4
1	მილი პლასტმასის კანალიზაციის დ=100X3.28მ L=0.58	ცალი	1
2	მილი პლასტმასის კანალიზაციის დ=100X3.28მ L=1.08	ცალი	4
3	მილი პლასტმასის კანალიზაციის დ=100X3.28მ L=3.08	ცალი	1
4	მილი პლასტმასის კანალიზაციის დ=50X2.28მ L=0.58	ცალი	1
5	მილი პლასტმასის კანალიზაციის დ=50X2.28მ L=1.08	ცალი	1
6	სამკაპი კანალიზაციის 90° 100X1008მ	ცალი	1
7	მუხლი კანალიზაციის 135° დ=1008მ	ცალი	4
8	მუხლი კანალიზაციის 90° დ=508მ	ცალი	1
9	მუხლი კანალიზაციის 135° დ=508მ	ცალი	2
10	რევიზია დ=1008მ	ცალი	1
11	ბადამყვანი კანალიზაციის დ=100X508მ	ცალი	1
12	მიღების სამაბრი დ=1008მ	ცალი	2
13	ხელსაგანი ხიზონით და შემოვით	ცალი	1
14	სარეცხელი ხიზონით და შემოვით	ცალი	2
15	უნიტაზი ჩამრეცხი ავზით	ცალი	1
16	კედლის ბახვრეტა	ხვრეტი	1

შიდა კანალიზაციის ქსელი

№	ღასახელება	ბანზ.	რაოდენობა
1	2	3	4
1	პლასტმასის მილი დ=1508მ SN4 (შსონური ნაწილების კომპლექტით)	ბ.მ.	56
2	რკ/ბეტონის ზის რბოლი Φ1000 h=1000	ცალი	4
3	რკ/ბეტონის ზის მრგვალი ძირი D=1.0მ რბოლისათვის	ცალი	4
4	რკ/ბეტონის შიდა 1.0X1.0მ თუჯის მრგვალი ხუჭით	ცალი	4
5	ზის თუჯის მრგვალი ხუჭი	ცალი	4
6	ტრანშეის ბათხრა	მ ³	21.0
7	ძვირის საბეზი	მ ³	5.6
8	ტრანშეის ამოწმება ბრუნდით (დატკეპნით)	მ ³	11.4
9	ზედმეტი ბრუნდის ბატანა	მ ³	4.0

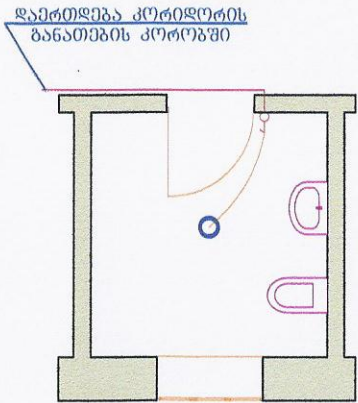


თანამდებობა	ხელმოწერა	მვარი	თარიღი	ინდ.მეწარმე „ზვიად გოგოლაძე“			
დირექტორი		გოგოლაძე		სამტრედიის მუნიციპალიტეტში, მსამტრედიის №9 ბაზა-გალის რეკონსტრუქციის პროექტი	სტადია	ფურცელი	ფურცლები
მთ.ინჟინერი					წ.ძ.	5	5
პრ.ავტორი		გოგოლაძე		წყალმომარაგება-კანალიზაცია	მასშტაბი 1:100		
დაამუშავა		გოგოლაძე		მასალათა და მოწყობილობათა სპეციფიკაცია	დამკვეთი: სამტრედიის მუნიციპალიტეტი		
შეამოწმა							

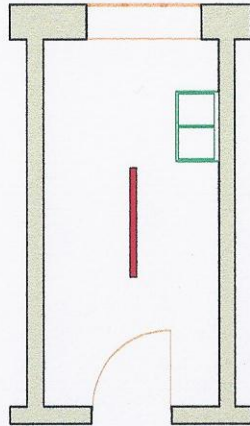
ელემენტარობა

ელმომარაგება

პერსონალის სან. კვანძის გეგმა
მასშტაბი 1:50



დამხმარე სამზარეულო №2
მასშტაბი 1:50



განმარტებითი ბარათი

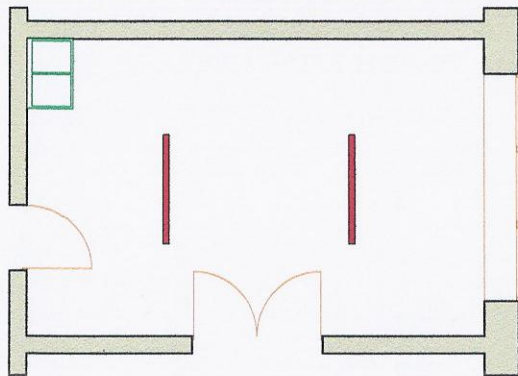
ქალაქ სამტრედიოში, ბაუშკას ქ. №10-ში მდებარე №9-ე საბავშვო ბაღის შენობის რეაბილიტაციის ელექტროტექნიკური ნაწილის პროექტი შესრულებულია არქიტექტურული გეგმების, დამკვეთის მოთხოვნებისა და დაკომპლექტების მოქმედი წესებისა და ნორმების შესაბამისად.

სან. კვანძში კლასტმასის შეკიდულ ჭერში ეწყობა ერთი ცალი ჩასასმელი LED 123ტ. სანათი და ერთკლავიანი ჩამრთველი. ელ.კვებას ვიღებთ კორიდორის ბანათების ძხელიდან 3X1.5მმ კვეთის სპილენძის მრავალწვერა საღებით.

დამხმარე სამზარეულო №2-ის ელმომარაგება გამართულია, ივცლება მხოლოდ არსებული სანათი ახალი, კერძობული შესრულების LED 453ტ სიმძლავრის სანათით.

დამხმარე სამზარეულო №3-ის ელმომარაგება გამართულია, ივცლება მხოლოდ არსებული 2 ცალი სანათი ახალი, კერძობული შესრულების LED 453ტ სიმძლავრის სანათებით.

დამხმარე სამზარეულო №3
მასშტაბი 1:50



მასალათა და მოწყობილობათა სპეციფიკაცია ელმომარაგებაზე

№	პრობითი აღნიშვნა	დასახელება	განვ.	რ/დმ-ნობა	შენიშვნა
1	2	3	4	5	6
1		სანათი კერძობული ჭერზე მისაჯიბი LED45 L1500, 453ტ	ცალი	3	
2		LED სანათი ჭერში ჩასასმელი 123ტ.	ცალი	1	
3		ჩამრთველი ერთკლავიანი, შარული გაყვანილობის	ცალი	1	
4		საღები შიბა გაყვანილობის, სპილენძის კარლვით, კვეთით 3X1.5მმ	მ.	10.00	
5		ღარის ამოჭრა კედელზე და ჭერზე	მ.	8.00	



თანამდებობა	სელმოწერა	გვარი	თარიღი	ინფ.მეწარმე „ზვიად გოგოლაშვილი“			
დირექტორი		გოგოლაშვილი		სამტრედიოს მუნიციპალიტეტში, ქ.სამტრედიოში №9 ბაბა-ბაღის რეკონსტრუქციის პროექტი			
მთავარი ინჟინერი		გოგოლაშვილი					
დაამუშავა		გოგოლაშვილი		მ.მ.	1	1	
შეამოწმა				მასშტაბი 1:100			
				დამკვეთი: სამტრედიოს მუნიციპალიტეტი			