

საქართველოს რეგიონული განვითარებისა და
ინფრასტრუქტურის სამინისტროს
საავტომობილო გზების დეპარტამენტი
ა. ყაზბეგის გამზ. 12, 0160, თბილისი, საქართველო



სს „ინსტიტუტი იგკ“,
იანკა რაკუშეს ქ. 1, 10 000 ზაგრები, ხორვატია



შიდასახელმწიფოებრივი მნიშვნელობის შუხუთი-აცანა-მამათი-ძიმითი საავტომობილო გზის კმ16+720 მდ. ნადინეზზე ახალი სახიდე გადასასვლელის კონცეპტუალური პროექტი

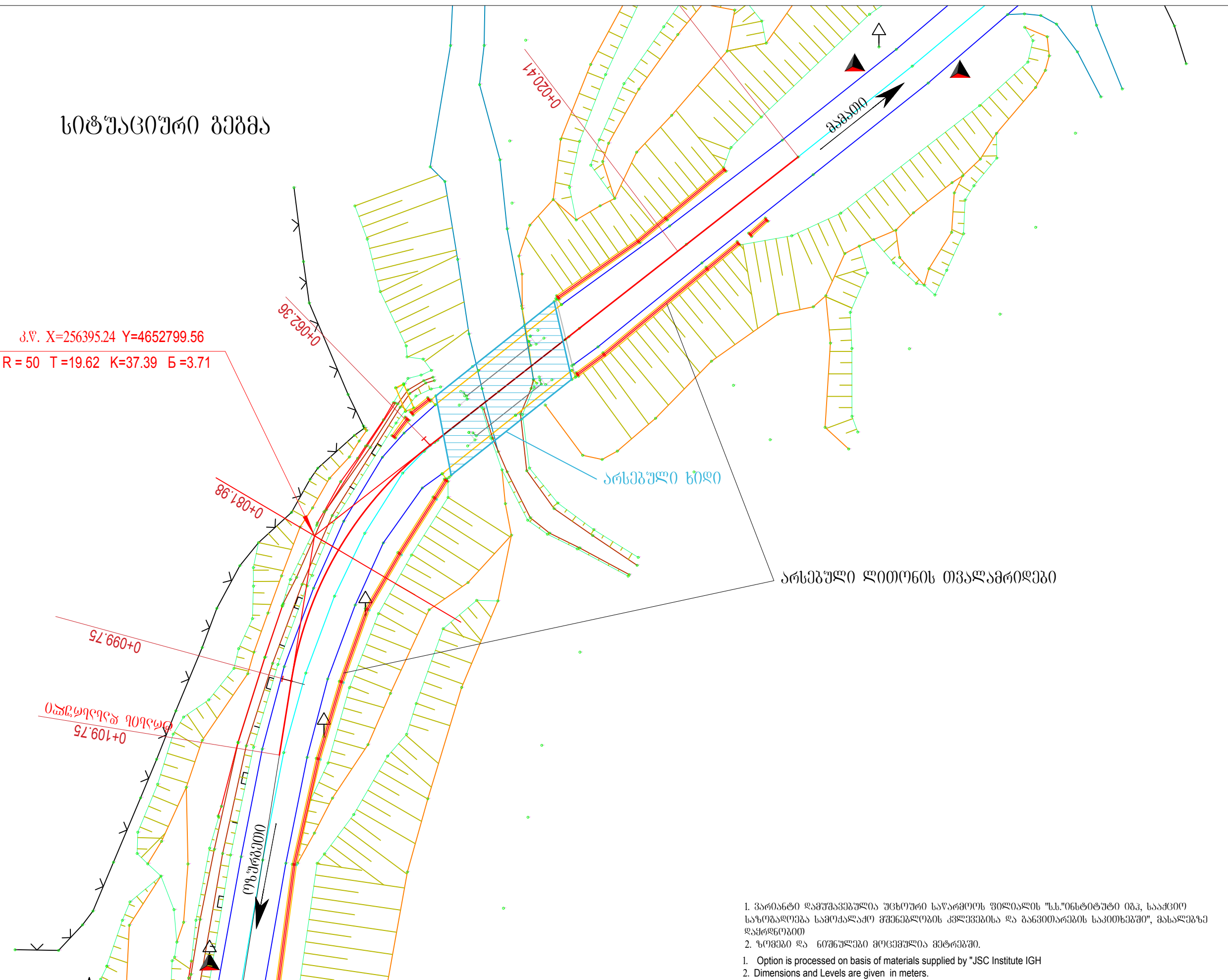
გრაფიკული ნაწილი



ზაგრები, 05/2017

სიტუაციური გეგმა

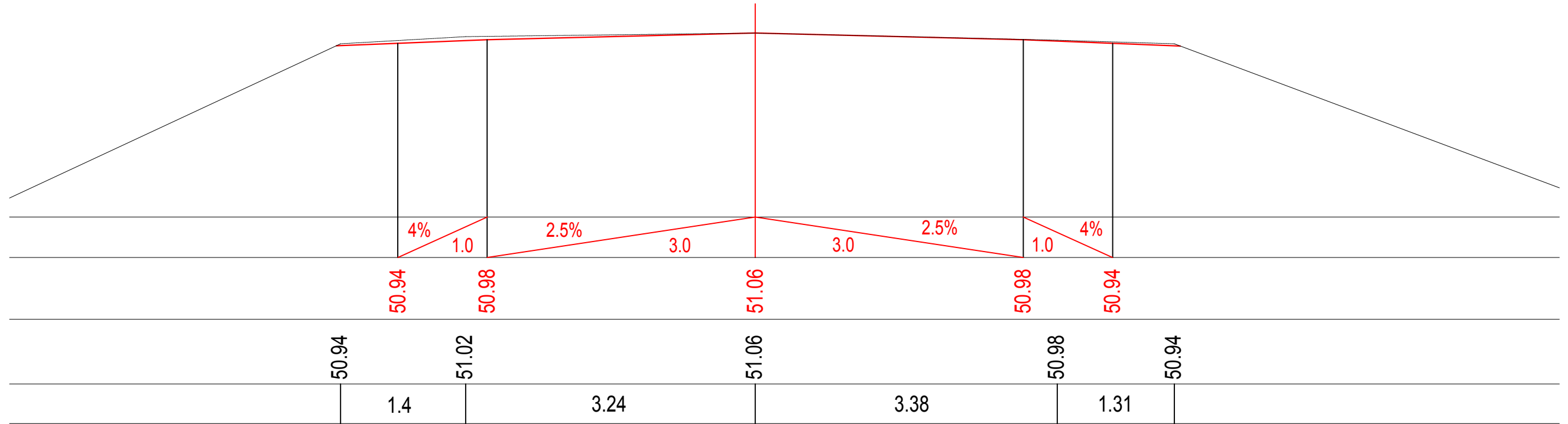
კ.წ. X=256395.24 Y=4652799.56
 R = 50 T = 19.62 K = 37.39 B = 3.71



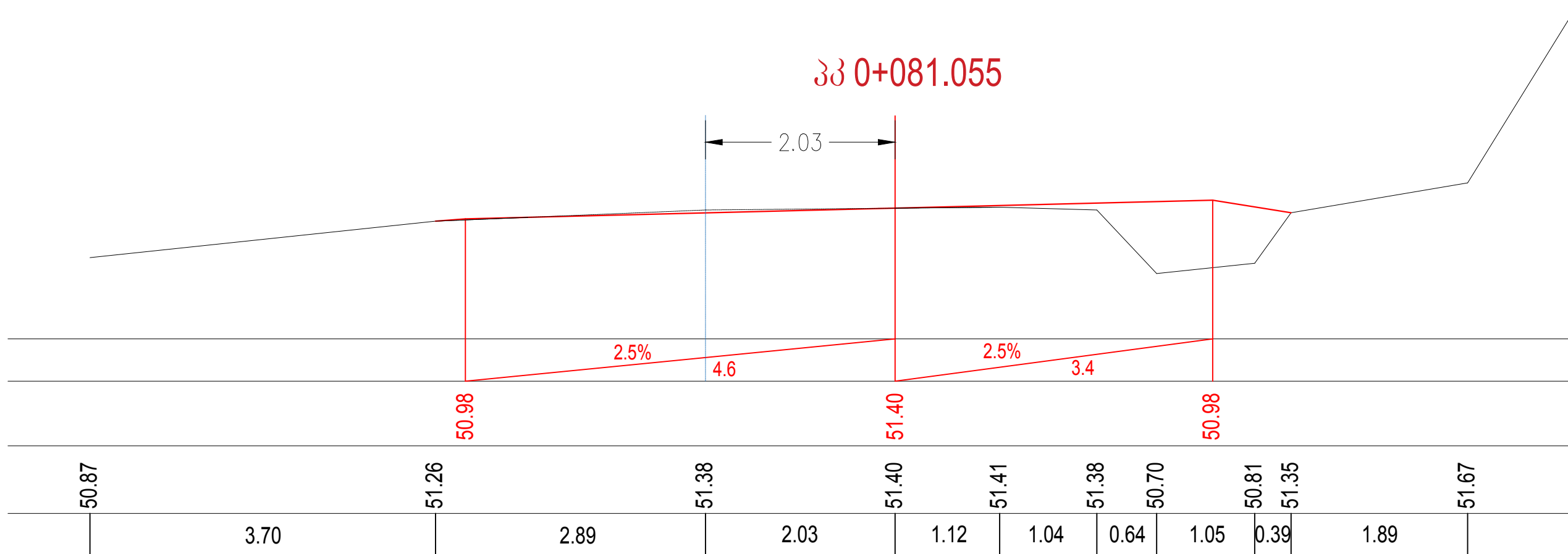
1. პარიანტი დამუშავებულია უცხოური საწარმოს ფილიალის "სს"ინსტიტუტი იპკ, სააქციო საზოგადოება სამოქალაქო მშენებლობის კვლევებისა და განვითარების საკითხებში", მასალაზე დაყრდნობით
2. ზომები და ნიშნულები მოცემულია მეტრებში.
1. Option is processed on basis of materials supplied by "JSC Institute IGH
2. Dimensions and Levels are given in meters.

Client: Ministry of Regional Development and Infrastructure of Georgia Road department of Georgia	Title: Situation Plan		დამკვეთი: საქართველოს რეგიონული განვითარებისა და ინფრასტრუქტურის სამინისტროს საავტომობილო გზების დეპარტამენტი	სათაური: სიტუაციური გეგმა	
	Project: Conceptual Design documentation for a new bridge crossing over the riv. Nadinebi on the km16+720 of Shukhuti-Atsana-Mamati-Dzimiti secondary road	Design level: Conceptual design Original drawing size: A3(420x297) Code drawing: BD 001		Date: september 2017 Scale: 1:500	პროექტის ტიპი: კონცეპტუალური პროექტი ორიგინალი ნახაზის ზომა: A3(420x297) ნახაზის კოდი: BD 001

კკ 0+020.41



კკ 0+081.055

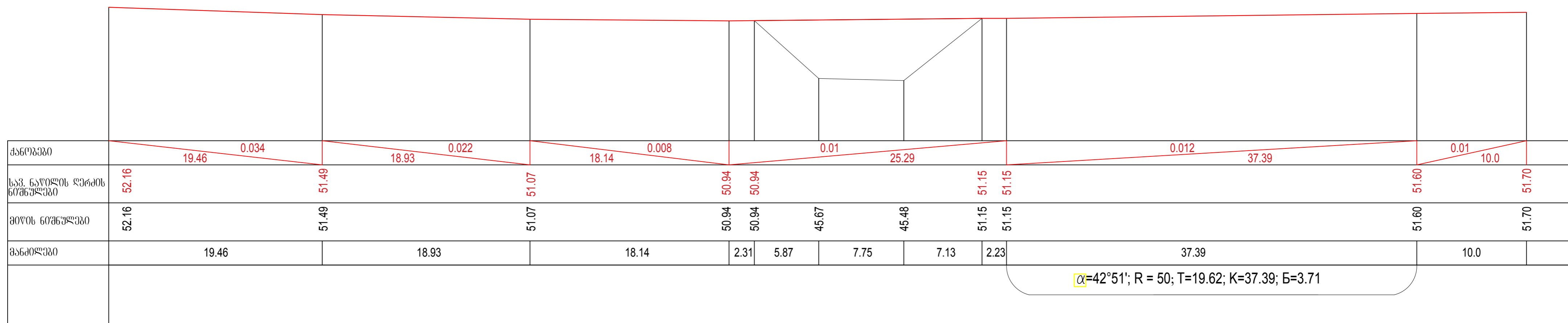


Client: Ministry of Regional Development and Infrastructure of Georgia Road department of Georgia	Title: Cross Profiles(km 0+020.41; km 0+081.055)		ღამკვეთი: საქართველოს რეგიონული განვითარებისა და ინფრასტრუქტურის სამინისტროს საავტომობილო გზების დეპარტამენტი	სათაური: განივი პროფილები(კმ 0+020.41; კმ 0+081.055)
	Project: Conceptual Design documentation for a new bridge crossing over the riv. Nadinebi on the km16+720 of Shukhuti-Atsana-Mamati-Dzimiti secondary road	Design level: Conceptual design Original drawing size: A3(420x297) Code drawing: BD 002	Date: september 2017 Scale: 1:50	პროექტი: შიდასახელმწიფოებრივი მნიშვნელობის შუშუთი-აცანა-მამათი-ძიმიტის ს/ზის კმ16+720 ზე მდ. ნადინეზი ახალი ხაზი გადსასვლელის მშენებლობის კონცეპტუალური პროექტი

ბრიჯის პროფილი მ 1:250

პრობონტალური მ 1:250

ვერტიკალური მ 1:250



$\alpha=42^{\circ}51'$; R = 50; T=19.62; K=37.39; B=3.71

km 0+000.00

0+062.36

0+099.75

0+109.75

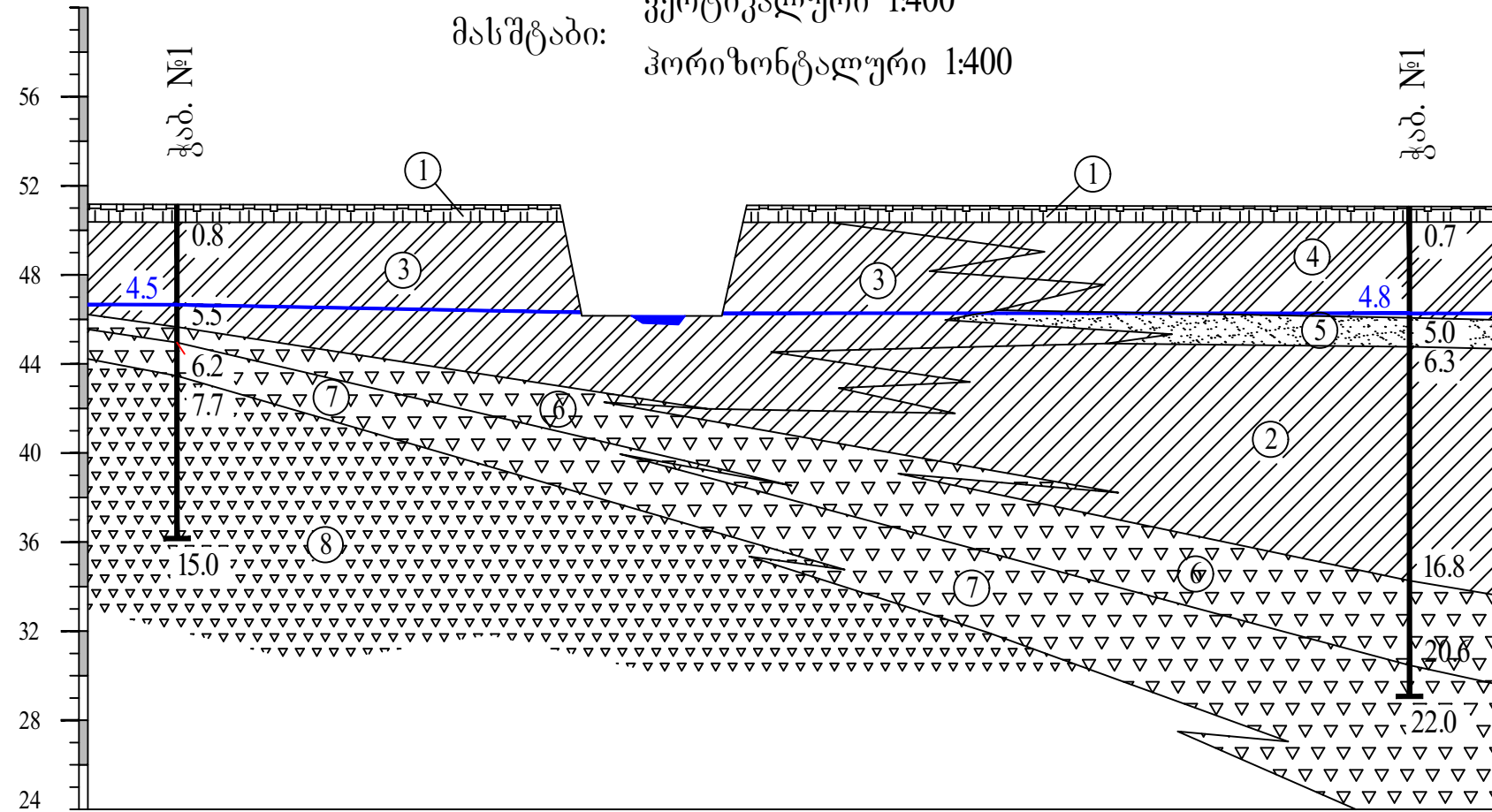
1. ვარიანტი დამუშავებულია უმცირესი ხარისხის მასალის საფუძველზე. ნაშრომის საფუძველზე შედგენილია კონსტრუქციის და განვითარების საპროექტო მასალები.
 2. ზომები და ნიშნულები მოცემულია მეტრებში.
 1. Option is processed on basis of materials supplied by *JSC Institute IGH
 2. Dimensions and Levels are given in meters.

Client: Ministry of Regional Development and Infrastructure of Georgia Road department of Georgia	Title: Longitudinal Profile	დამკვეთი: საქართველოს რეგიონული განვითარებისა და ინფრასტრუქტურის სამინისტროს საავტომობილო გზების დეპარტამენტი	სათაური: ბრიჯის პროფილი
Project: Conceptual Design documentation for a new bridge crossing over the riv. Nadinebi on the km16+720 of Shukhuti-Atsana-Mamati-Dzimiti secondary road	Design level: Conceptual design Original drawing size: A2(594x420) Code drawing: BD 003	Date: september 2017 Scale: 1:250	პროექტის ტიპი: კონსტრუქციული პროექტი ორბინიანი ნახაზის ზომა: A2(594x420) ნახაზის კოდი: BD 003

ლითოლოგიური ჭრილი I-I'

პროექტი ადგილობრივი

მასშტაბი: ვერტიკალური 1:400
ჰორიზონტალური 1:400

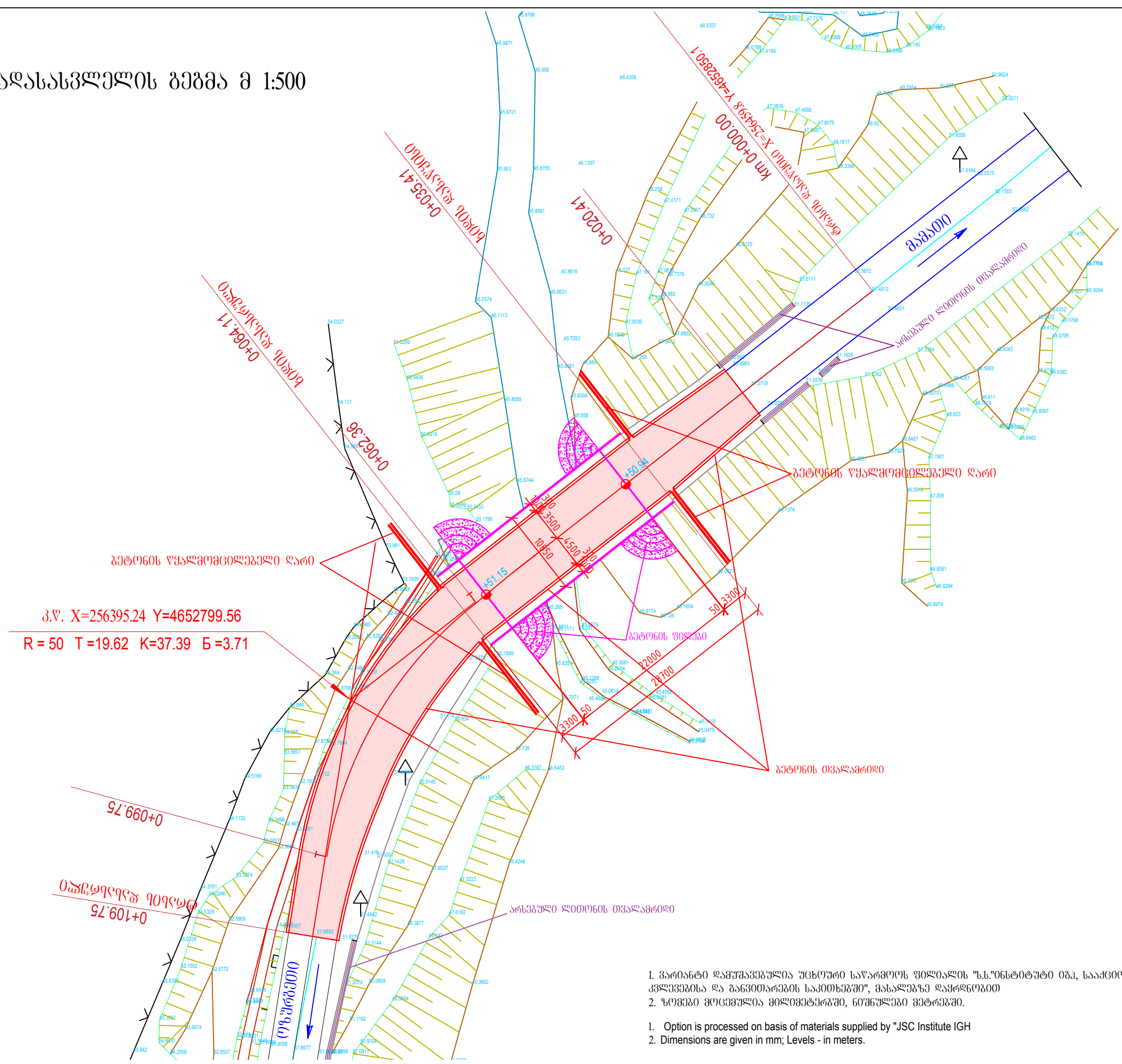


- 1 ტექნოგენური გრუნტი - გზის საგები, ხრეში და ხეივანე; ნაცრისფერი, საშუალო და მსხვილმარცვლოვანი ქვიშის 15-20%-მდე შემავესებით
- 2 თიხა, მოშავო-მუქი ლურჯი, მყარი, პელიტური, იშვიათად კენჭის და ტორფის ჩანართებით
- 3 თიხნარი, მოყვანგისფრო-ყავისფერი, შავი და ყვითელი ლაქებით, ნახევრად მყარი, ღორღის და ხეივანის 25-35%-მდე ჩანართებით
- 4 თიხნარი, მოშავო-მუქი ლურჯი, ძნელდასტიკური, ჟანგისფერი ლაქებით, კენჭის 15-20%-მდე ჩანართებით, ქვიშის და თიხაქვიშის შუაშრეებით და ლინზებით
- 5 ქვიშა, მოლურჯო-მუქი შავი, ჟანგისფერი და მწვანე ლაქებით, საშუალო და მსხვილმარცვლოვანი, გაღებულ, კენჭის 15-20%-მდე ჩანართებით, თიხის თხელი შუაშრეებით და ლინზებით
- 6 ტუფობრექცია, მოყავისფრო-ნაცრისფერი, ძლიერ ნაპრალოვანი და ძლიერ გამოფიტული, ნაპრალები შეესებულება ყავისფერი, კარბონატული თიხით
- 7 თუფობრექცია, მოლურჯო-ნაცრისფერი, ნაპრალოვანი და გამოფიტული, ნაპრალები შეესებულება მოლურჯო, ძლიერ კარბონატული თიხით
- 8 ტუფობრექცია, მოლურჯო-ნაცრისფერი, სუსტად ნაპრალოვანი, სუსტად გამოფიტული

პროექტის კატეგორია და მნიშვნელობის მიხედვით (ხეული, სტ. IV-5-82)	პროექტის კატეგორია სისხვეობის მიხედვით (პნ 0101-91)	დროებითი ქანობი			ბუნებრივი ტენიანობა W, %	პლასტიკურობის რიცხვი I _p	ბუნებრივი, ρ	თავისუფალი გაჯირკვება, %	წინაღობა ერთეულს აქტივაციის ბუნებრივ მდგომარეობაში, R _c კაპ	წინაღობა ერთეულს აქტივაციის წყალზე, R _{cs} კაპ	შინაგანი სახუნის კუთხე ბუნებრივ მდგომარეობაში, φ გრად.	შინაგანი სახუნის კუთხე წყალზე, φ _{cs} გრად.	შტრიქოვანი ბუნებრივ მდგომარეობაში, C კაპ	შტრიქოვანი წყალზე, C _w კაპ	გრუნტები, დევიატაციის მოდული ბუნებრივ მდგომარეობაში, E კაპ	გრუნტები, დევიატაციის მოდული წყალზე, E _w კაპ	პირობითი საანგარიშო წინააღმდეგობა, R _n კაპ
		1.5 მ	3.0 მ	5.0 მ													
ბ-III	II	1:0.67	1:1	1:1.25	-	-	195	-	-	-	-	-	-	-	-	-	450
ვ-IV	II	1:0	1:0.25	1:0.5	21.3	18.4	191	11.2	-	-	19.7	16.3	56.8	52.3	22472	19107	376
ჰ-III	II	1:0	1:0.5	1:0.75	20.3	14.1	189	6.3	-	-	23.6	20.8	27.6	24.1	18323	15477	241
ჰ-III	III	1:0	1:0.5	1:0.75	25.9	16.5	176	2.6	-	-	18.2	16.8	15.7	14.1	9476	8112	180
გ-III	II	1:0.5	1:1	1:1	18.3	-	170	-	-	-	-	-	-	-	-	-	400
გ-III	II	1:0	1:0.25	1:0.5	11.9	-	193	-	12663	8657	-	-	-	-	-	-	-
ზ-VI	II	1:0	1:0.1	1:0.2	10.0	-	200	-	19937	18172	-	-	-	-	-	-	-
ზ-VI	II	1:0	1:0	1:0.1	9.0	-	215	-	30268	28247	-	-	-	-	-	-	-

Client: Ministry of Regional Development and Infrastructure of Georgia Road department of Georgia	Title: Geological data	დამკვეთი: საქართველოს რეგიონული განვითარებისა და ინფრასტრუქტურის სამინისტროს საავტომობილო გზების დეპარტამენტი	სათაური: გეოლოგიური მონაცემები
Project: Conceptual Design documentation for a new bridge crossing over the riv. Nadinebi on the km16+720 of Shukhuti-Atsana-Mamati-Dzimiti secondary road	Design level: Conceptual design Original drawing size: A3(420x297) Code drawing: BD 004	Date: september 2017 Scale: 1:500	პროექტის ტიპი: კონცეპტუალური პროექტი თარიღი: სექტემბერი 2017 პროექტის ნახაზის ზომა: A3(420x297) მასშტაბი: 1:500 ნახაზის კოდი: BD 004

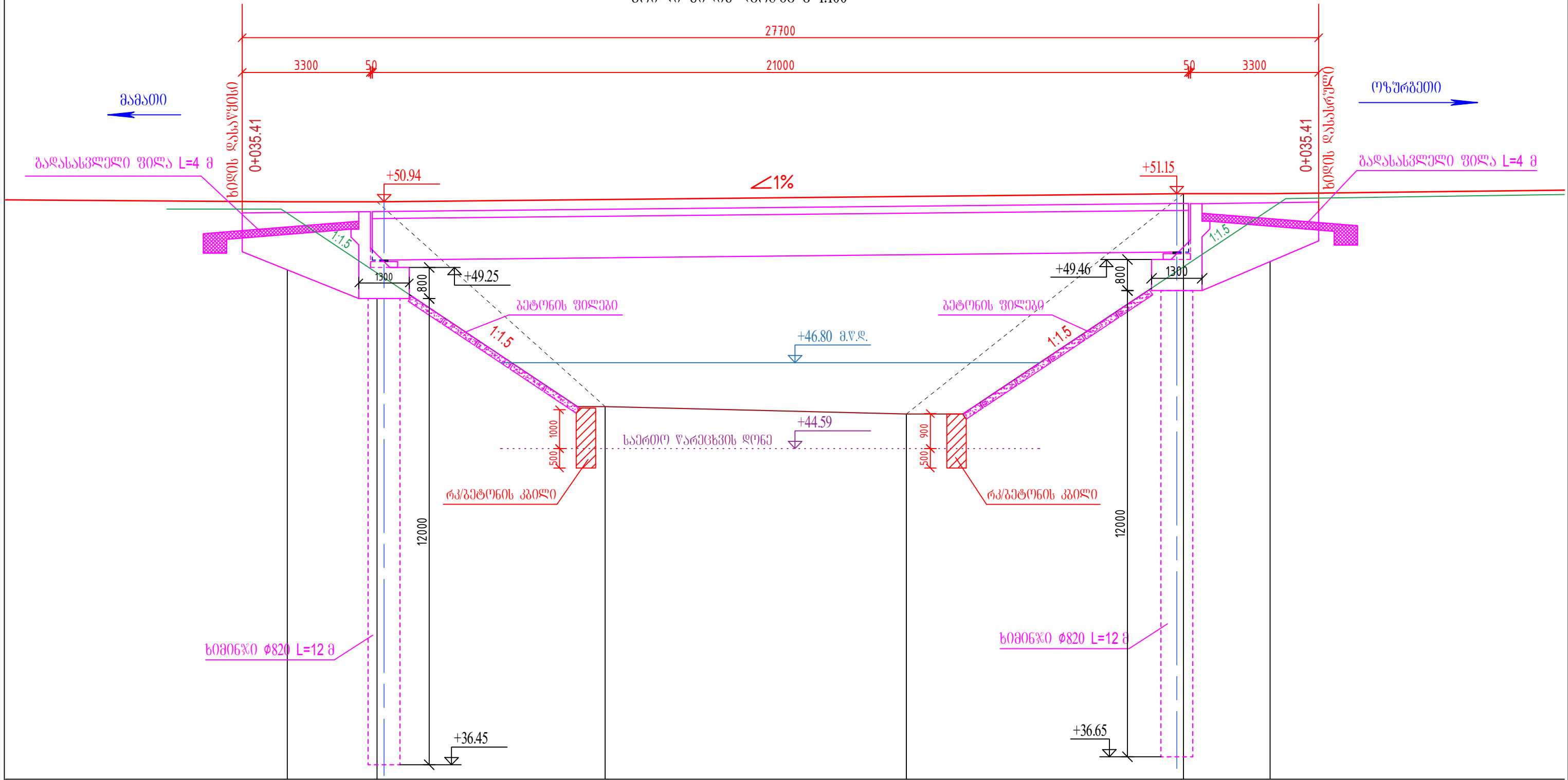
სახილვე გადასასვლელის გეგმა მ 1:500



- ვარიანტი დამუშავებულია უცხოური საწარმოს ფილიალის "ს.ს" ინსტიტუტი იბკ, სააქციო საზოგადოება სამოქალაქო მშენებლობის კვლევებისა და განვითარების საკითხებში", მასალაზე დაყრდნობით
 - ზომები მოცემულია მილიმეტრებში, ნიშნულიები მეტრებში.
- Option is processed on basis of materials supplied by "JSC Institute IGH
 - Dimensions are given in mm; Levels - in meters.

Client: Ministry of Regional Development and Infrastructure of Georgia Road department of Georgia		Title: Bridge crossing plan (option A)	ღამკვეთი: საქართველოს რეგიონული განვითარებისა და ინფრასტრუქტურის სამინისტროს საავტომობილო გზების დეპარტამენტი	სათაური: სახილვე გადასასვლელის გეგმა (ვარიანტი A)
Project: Conceptual Design documentation for a new bridge crossing over the riv. Nadinebi on the km16+720 of Shukhuti-Atsana-Mamati-Dzimiti secondary road		Design level: Conceptual design Original drawing size: A3(420x297) Code drawing: BD 005	Date: september 2017 Scale: 1:500	პროექტის ტიპი: კონცეპტუალური პროექტი ორიგინალი ნახაზის ზომა: A3(420x297) ნახაზის კოდი: BD 005
			პროექტი: შიდასახელმწიფოებრივი მნიშვნელობის შუხუტი-აცანა-მამატი-ძიმიტის ს/ზის კმ16+720 ზე მდ. ნადინეზის ხეობის სახილვე გადასასვლელის მშენებლობის კონცეპტუალური პროექტი	თარიღი: სექტემბერი 2017 მასშტაბი: 1:500

ჰრილი ხიდის ღერძზე მ 1:100



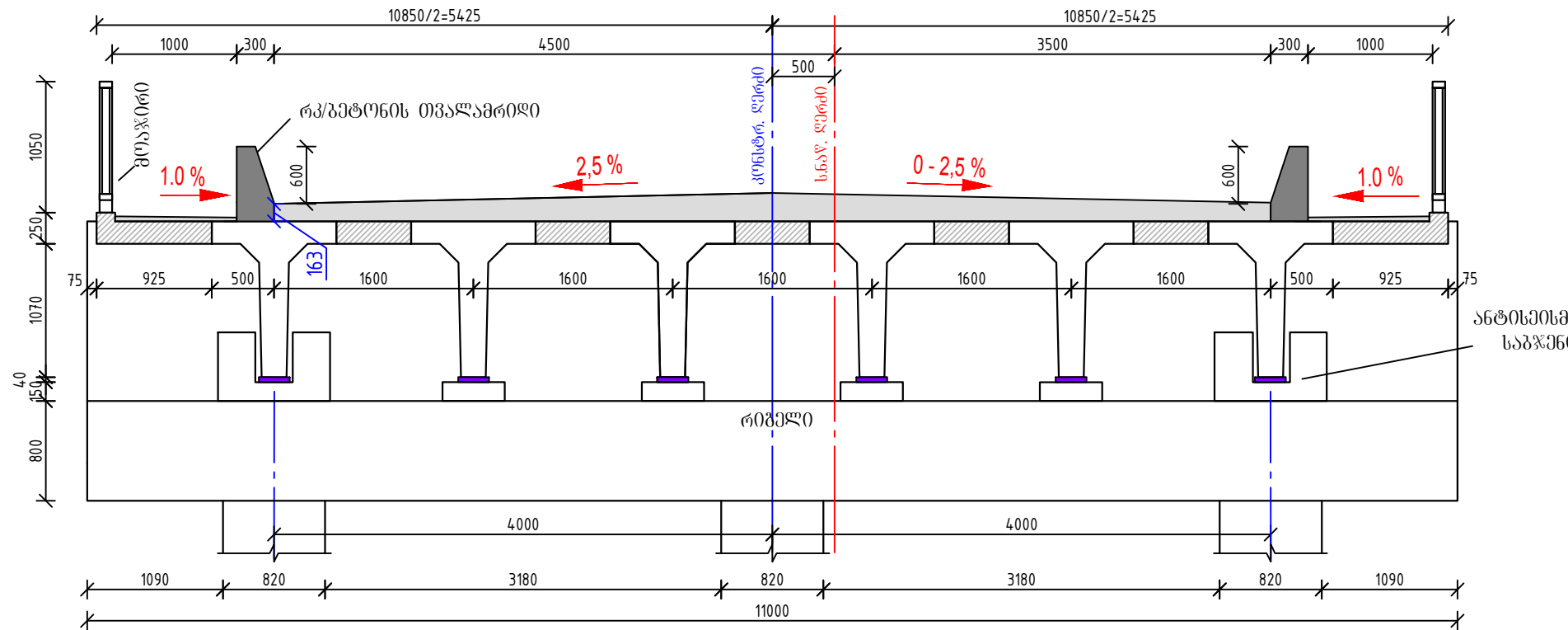
50.94	50.94	45.67	45.48	51.15	51.15
50.94	50.94	45.67	45.48	51.15	51.15
2.31	5.87	7.75	7.13	2.23	

1. ვარიანტი დამუშავებულია უცხოური საწარმოს ფილიალის "ს.ს."ინსტიტუტი იბკ, სააქციო საზოგადოება სამთქალაქო მშენებლობის კვლევებისა და განვითარების საკითხებში", მასალაზე დაყრდნობით
 2. ზომები მოცემულია მილიმეტრებში, ნიშნულები მეტრებში.

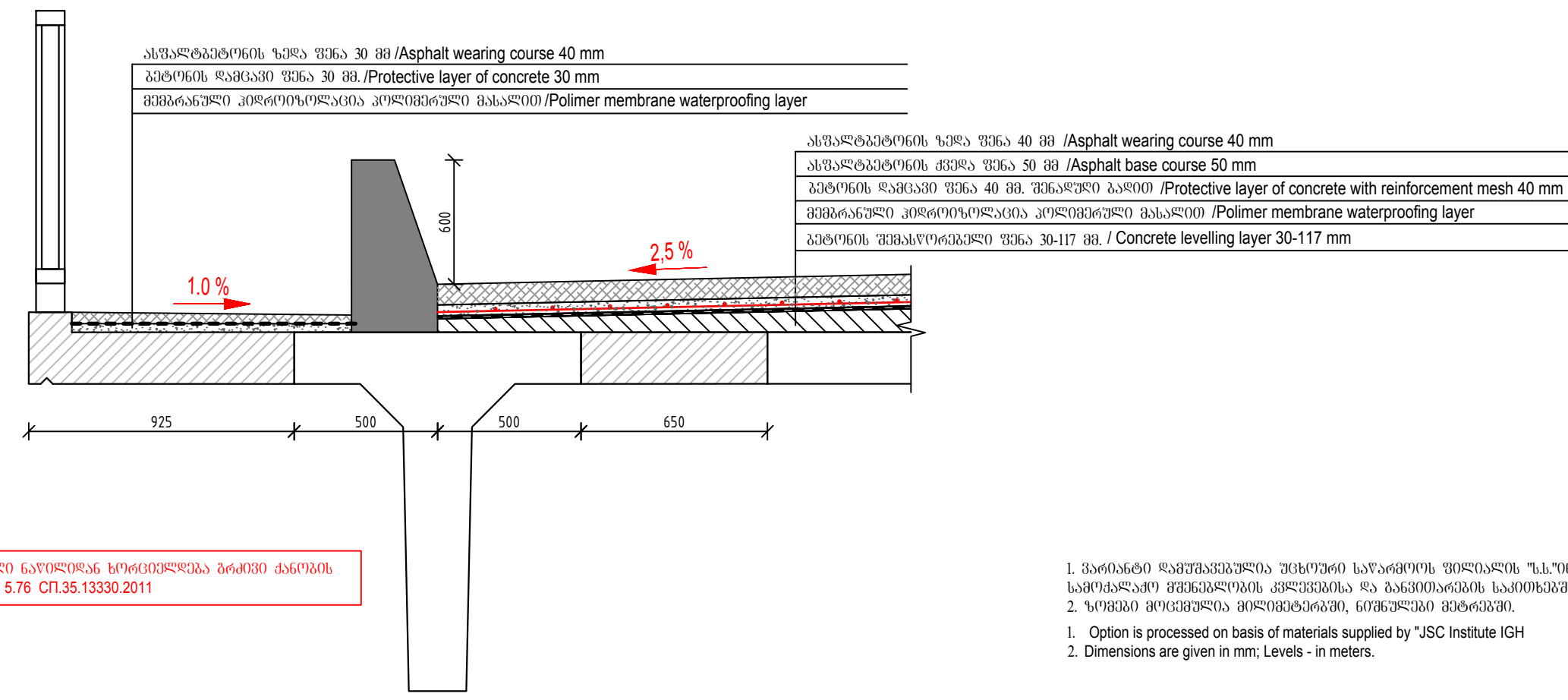
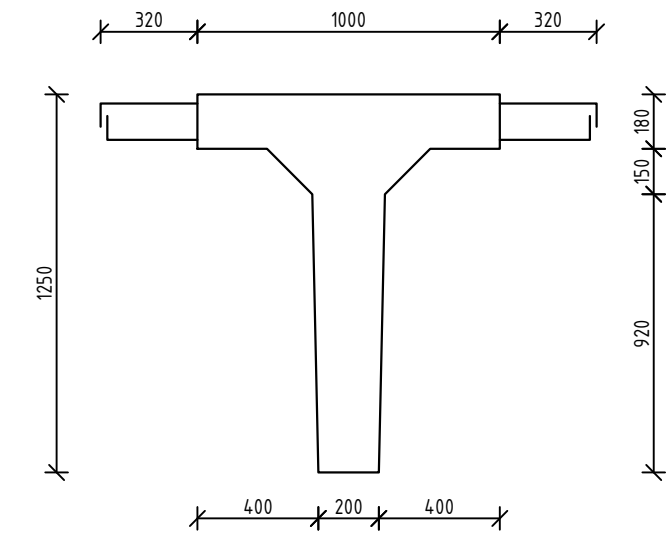
1. Option is processed on basis of materials supplied by "JSC Institute IGH"
 2. Dimensions are given in mm; Levels - in meters.

Client: Ministry of Regional Development and Infrastructure of Georgia Road department of Georgia	Title: Longitudinal profile of the bridge(option A)	დამკვეთი: საქართველოს რეგიონული განვითარებისა და ინფრასტრუქტურის სამინისტროს საავტომობილო გზების დეპარტამენტი	სათაური: ჰრილი ხიდის ღერძზე (ვარიანტი A)
Project: Conceptual Design documentation for a new bridge crossing over the riv. Nadinebi on the km16+720 of Shukhuti-Atsana-Mamati-Dzimiti secondary road	Design level: Conceptual design Date: september 2017 Original drawing size: A3(420x297) Scale: 1:100 Code drawing: BD 006	პროექტი: შიდასახელმწიფოებრივი მნიშვნელობის უსუსი-აცანა-მამათი-ძიმიტის ს/ზის კმ16+720 ზე მდ. ნადინეზი ახალი ხსილი გადასასვლელის მშენებლობის კონცეპტუალური პროექტი	პროექტის ტიპი: კონცეპტუალური პროექტი ორიგინალი ნახაზის ზომა: A3(420x297) ნახაზის კოდი: BD 006

ღამახსიათეველი ბანძვი კვეთი



კოჭის ბანძვი კვეთი

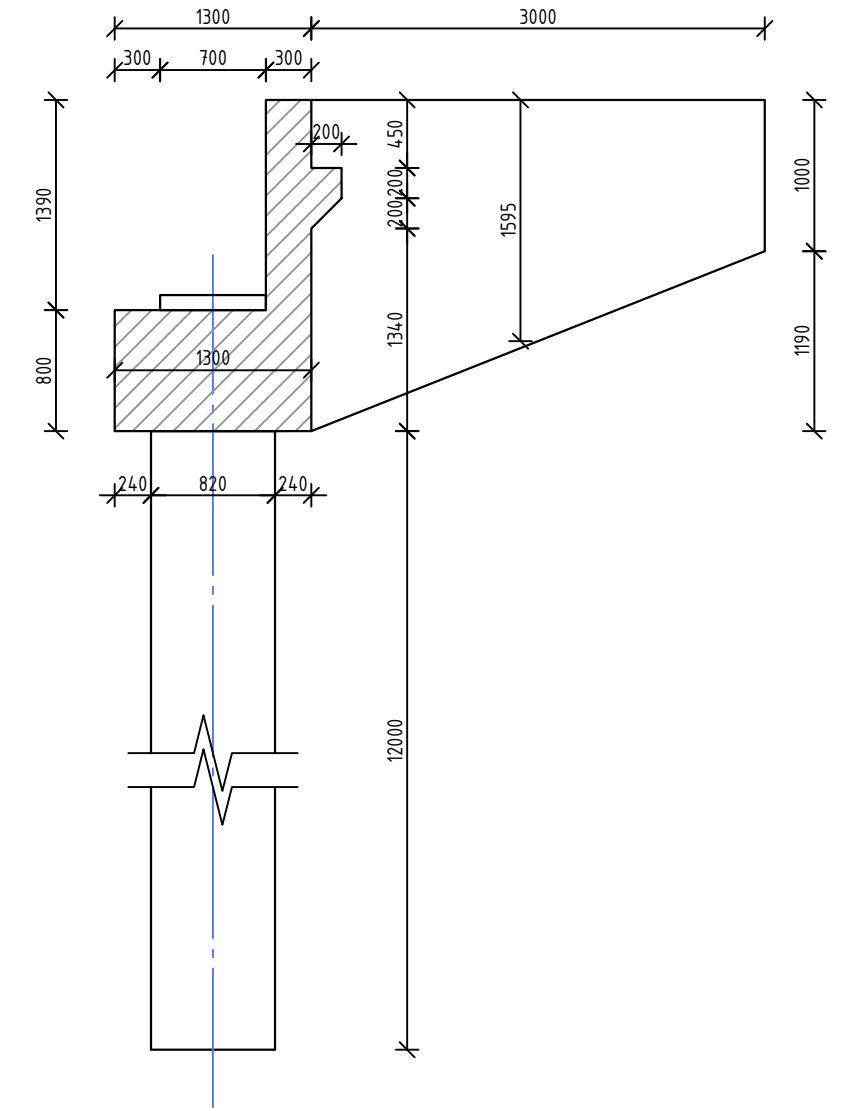
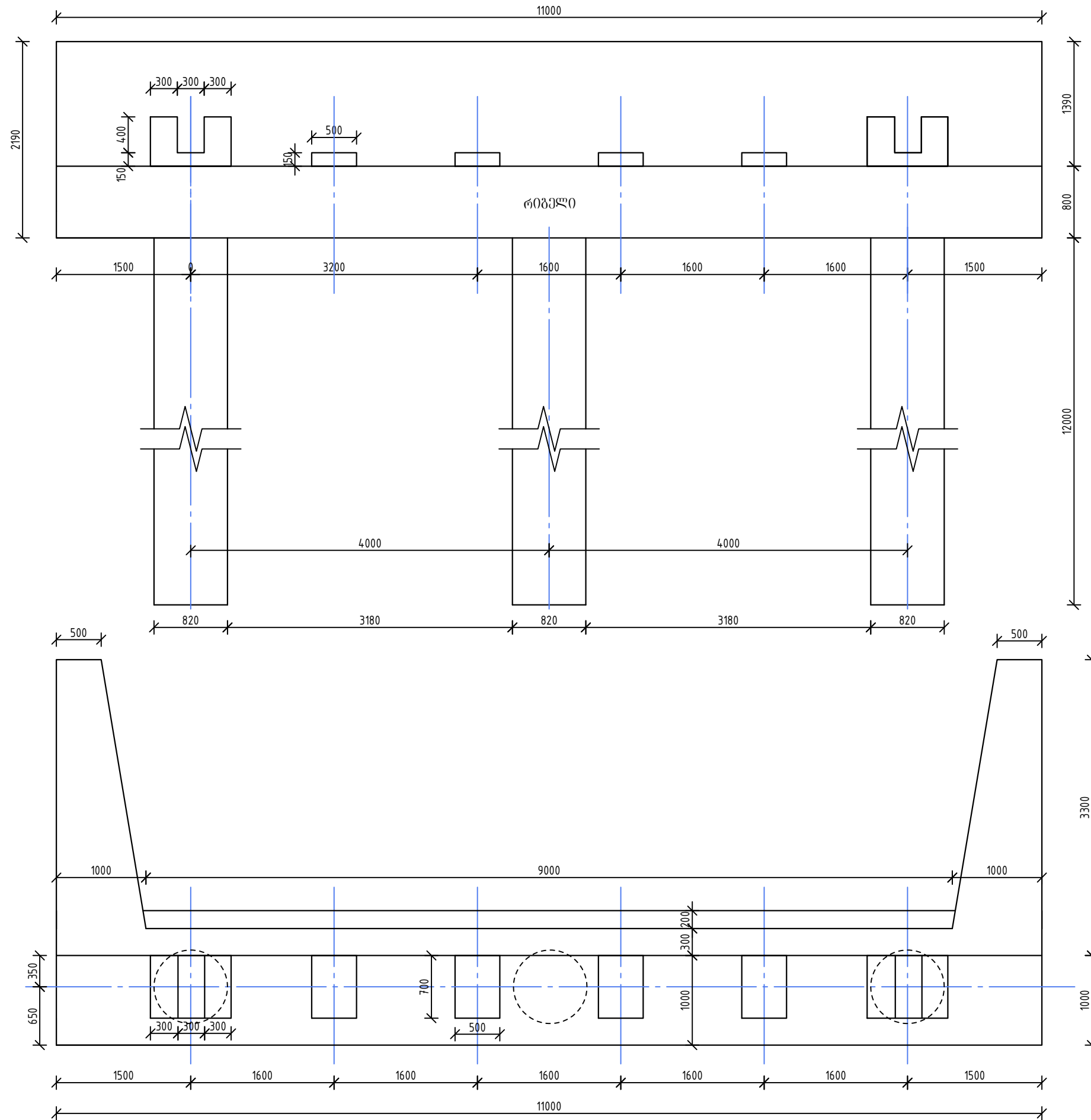


ზედააღებული წყლის მოცილება ხიდის საკალი ნაწილიდან ხორციელდება ბრძივი ქანობის და წყალგამწვანე არხების მეშვეობით იხ. П 5.76 СП.35.13330.2011

1. ვარიანტი დამუშავებულია უცხოური საწარმოების ფილიალის "სს."ინსტიტუტი იმპ, სააქციო საზოგადოება სამოქალაქო მშენებლობის კვლევებისა და ბანძვითარების საკითხებში, მასალაზე დაყრდნობით
 2. ზომები მოცემულია მილიმეტრებში, ნომრული მეტრებში.
1. Option is processed on basis of materials supplied by "JSC Institute IGH
2. Dimensions are given in mm; Levels - in meters.

Client: Ministry of Regional Development and Infrastructure of Georgia Road department of Georgia	Title: Typical cross section(option A)	ღამკვეთი: საკარბელო რეგიონული ბანძვითარებისა და ინფრასტრუქტურის სამინისტროს საავტომობილო გზების დეპარტამენტი	სათაური: ღამახსიათეველი ბანძვი კვეთი (ვარიანტი A)
Project: Conceptual Design documentation for a new bridge crossing over the riv. Nadinebi on the km16+720 of Shukhuti-Atsana-Mamati-Dzimiti secondary road	Design level: Conceptual design Original drawing size: A3(420x297) Code drawing: BD 007	Date: september 2017 Scale: 1:50, 1:25, 1:20 პროექტი: შიდასახელმწიფოებრივი მშენებლობის უზენაესი-აცანა-მამათი-ძიმიტის ს/ზის კმ16+720 ზე მდ. ნადინეზა ახალი ხსიფი გაღასახვლის მშენებლობის კონცეპტუალური პროექტი	პროექტის ტიპი: კონცეპტუალური პროექტი ორიგინალი ნახაზის ზომა: A3(420x297) ნახაზის კოდი: BD 007

სანაპირო გზის კონსტრუქცია



1. ვარიანტი დამუშავებულია უცხოური საწარმოს ფილიალის "ს.ს." ინსტიტუტი იპ, სააქციო საზოგადოება სამოქალაქო მშენებლობის კვლევებისა და განვითარების საკომისიოში, მასალაზე დაყრდნობით
2. ზომები მიცემულია მილიმეტრებში, ნომრები მეტრებში.

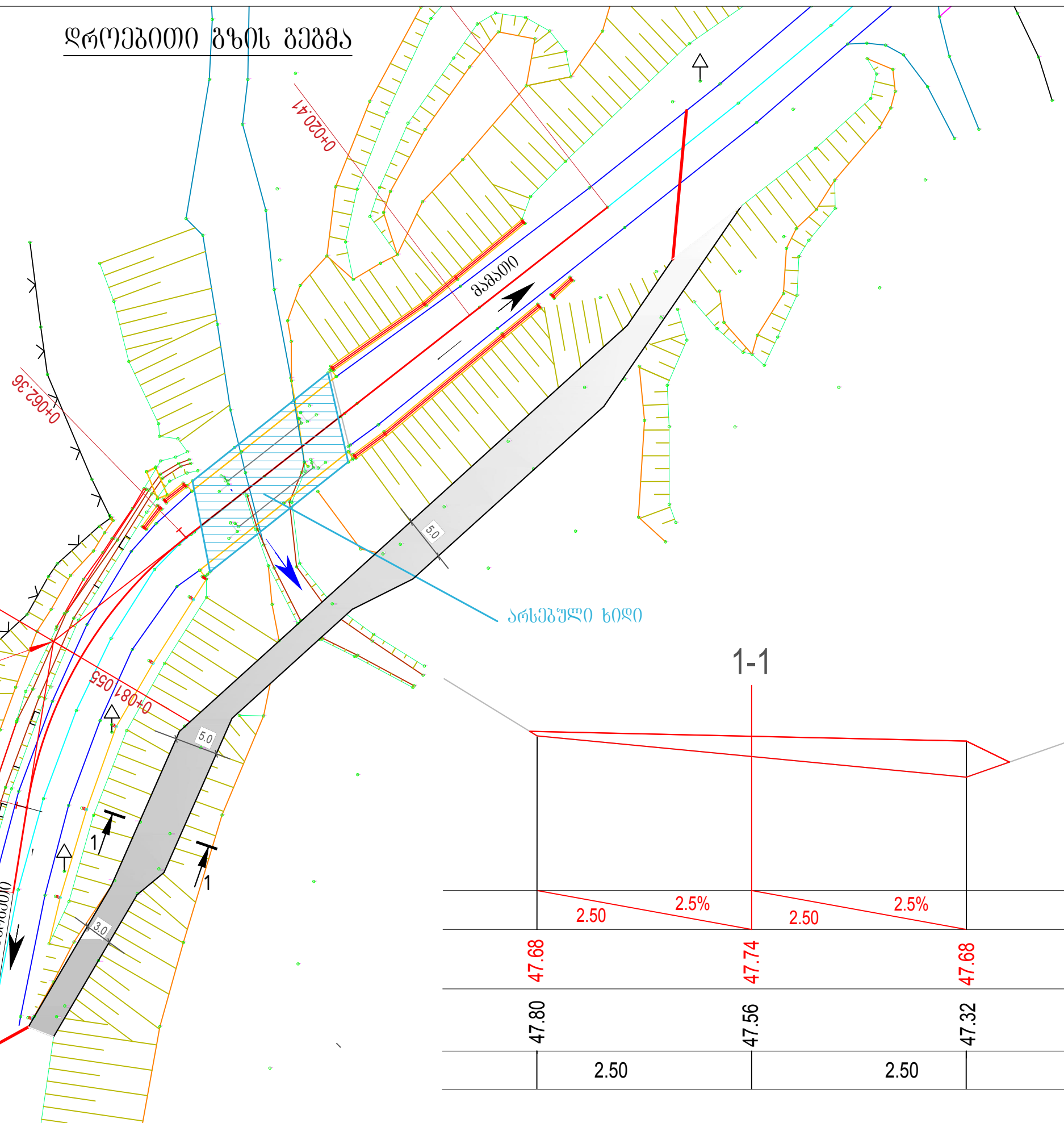
1. Option is processed on basis of materials supplied by "JSC Institute IGH
2. Dimensions are given in mm; Levels - in meters.

Client: Ministry of Regional Development and Infrastructure of Georgia Road department of Georgia	Title: Abutment structure(option A)	დამკვეთი: საქართველოს რეგიონული განვითარებისა და ინფრასტრუქტურის სამინისტროს საავტომობილო გზების დეპარტამენტი	სათაური: სანაპირო გზის კონსტრუქცია (ვარიანტი A)
Project: Conceptual Design documentation for a new bridge crossing over the riv. Nadinebi on the km16+720 of Shukhuti-Atsana-Mamati-Dzimiti secondary road	Design level: Conceptual design	Date: september 2017	პროექტის ტიპი: კონცეპტუალური პროექტი
	Original drawing size: A3(420x297)	Scale: 1:50	ორიგინალი ნახაზის ზომა: A3(420x297)
Code drawing: BD 008		პროექტი: შიდასახელმწიფოებრივი მნიშვნელობის შუშუთი-აცანა-მამათი-ძიმიტის ს/ზის კმ16+720 ზე მდ. ნადინეზის ხეობის ხეობაში გადსასვლელის მშენებლობის კონცეპტუალური პროექტი	მასშტაბი: 1:50
			ნახაზის კოდი: BD 008

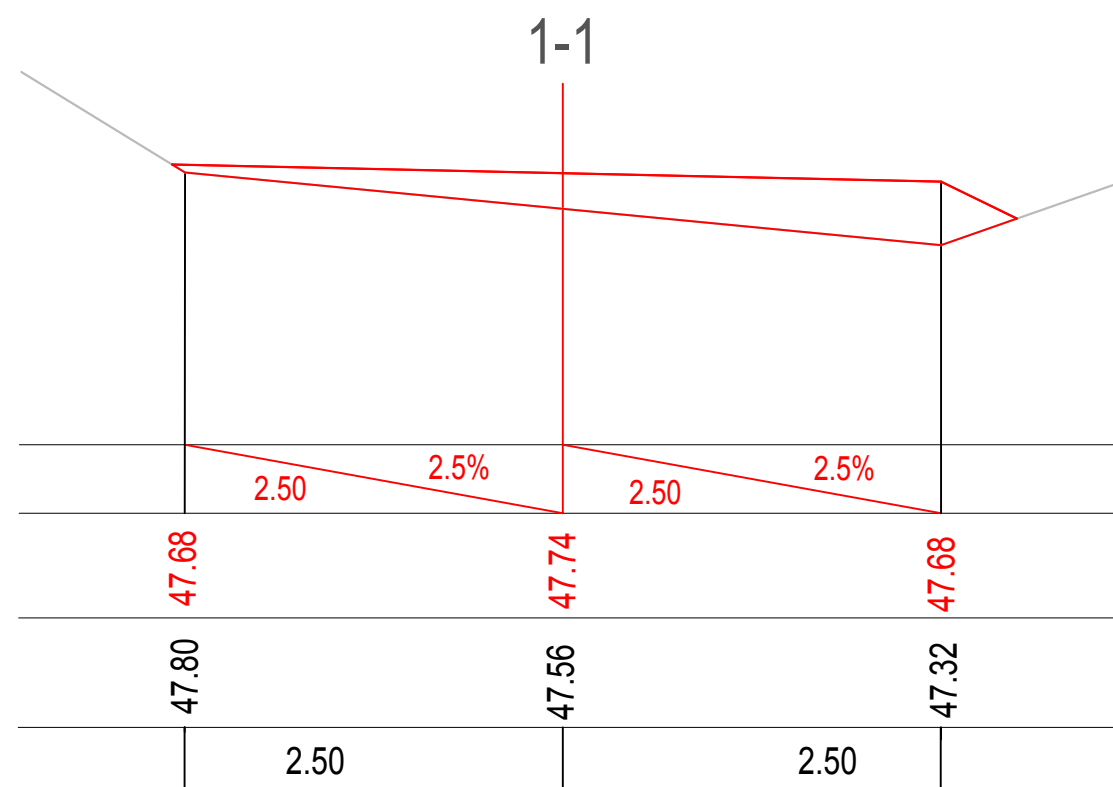
ძირითად სამუშაოთა მოცულობები დროებითი გზის მოწყობაზე

დროებითი გზის გეგმა

#-#	სამუშაოების და მასალების დასახელება	განზ	რაოდ
1	მარცხენა და მარჯვენა მისასვლელზე მასაზრობელი ფენის მოჭრა დარეზერვებით 1 კმ მანძილზე	მ3	50
2	ორივე მისასვლელზე ყრილების მოწყობა კარიერიდან შემოზიდული დრენირებადი გრუნტით დატკეპნით ვიბროსატკეპნებით	მ3	160
3	საფუძვლის მოწყობა ფრაქცირებული ღორღით	მ3	45
4	ქვესაფუძვლის ფენის მოწყობა ქვიშახრესოვანი ნარევით დატკეპნით	მ3	110
5	გრუნტის დამუშავება ექსკავატორით დროებით გადასასვლელზე მილის მოსაწყობად	მ3	50
6	საფუძვლის მოწყობა ხრეშოვანი გრუნტით	მ3	60
7	d 1.2 მ ფოლადის წყალგამტარი მილის მონტაჟი L=12 მ	ტ	2.9
8	სამშენებლო სამუშაოების დამთავრების და მოძრაობის გახსნის შემდეგ ზემოთ ჩამოთვლილი ნაგებობების დემონტაჟი, ვარგისი მასალების ტრანსპორტირება ბაზამდე	ლარი	
9	ნიადაგის რეკულტივაცია	მ2	600
უკან დასაბრუნებელი მასალები			
1	d 1.2 მ ლითონის მილი	ტ	2.9

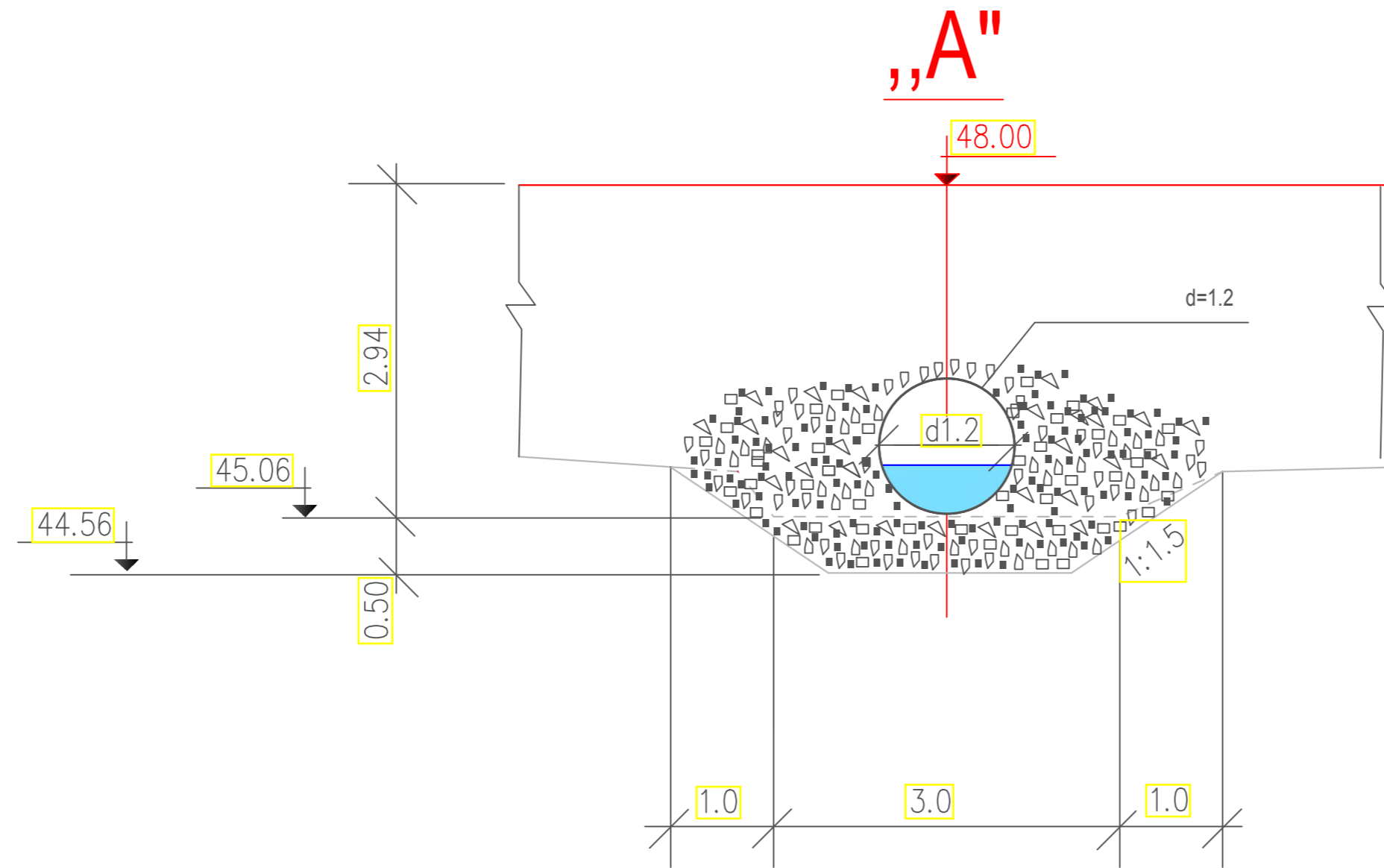


კ.წ. X=256395.24 Y=4652799.56
R=50 T=19.62 K=37.39 B=3.71

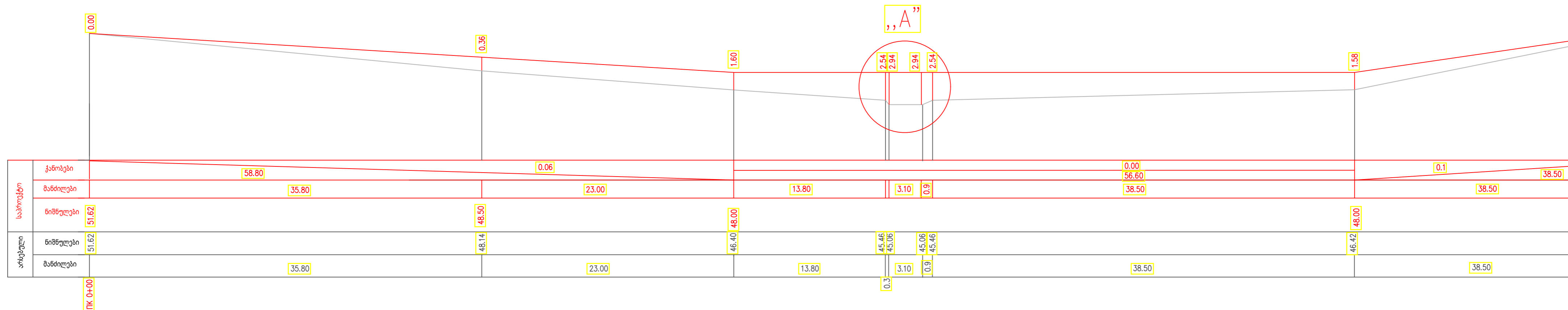


1. პარიანტი დამუშავებულია უცხოური საწარმოოს შილიალის "ს.ს." ინსტიტუტი იბე, სააქციო საზოგადოება სამოქალაქო მშენებლობის კვლევისა და განვითარების საკითხებში, მასალაზე დაქვრდებით
2. ზომები და ნიშნულები მოცემულია მეტრებში.
1. Option is processed on basis of materials supplied by "JSC Institute IGH
2. Dimensions and Levels are given in meters.

Client: Ministry of Regional Development and Infrastructure of Georgia Road department of Georgia	Title: Temporary road plan	დამკვეთი: საქართველოს რეგიონული განვითარებისა და ინფრასტრუქტურის სამინისტროს საავტომობილო გზების დეპარტამენტი	სათაური: დროებითი გზის გეგმა
Project: Conceptual Design documentation for a new bridge crossing over the riv. Nadinebi on the km16+720 of Shukhuti-Atsana-Mamati-Dzimiti secondary road	Design level: Conceptual design Original drawing size: A3(420x297) Code drawing: WEP 001	Date: september 2017 Scale: 1:500	პროექტის ტიპი: კონცეპტუალური პროექტი ორიგინალი ნახაზის ზომა: A3(420x297) ნახაზის კოდი: WEP 001



ღრმობითი გზის პროფილი



1. ვარიანტი დამუშავებულია უცვლელ საფარველს ფიზიკალურ "სს" ინსტიტუტში იმ, სადაც საჭიროა საპროექტო სამუშაოების კონსტრუქციის კონსტრუქციის და განვითარების საბაზისად, მასალისა და ღირებულების მიხედვით.
2. ზომები და ნიშნულები მოცემულია მეტრებში.
1. Option is processed on basis of materials supplied by "JSC Institute IGH"
2. Dimensions and Levels are given in meters.

Client: Ministry of Regional Development and Infrastructure of Georgia Road department of Georgia	Title: Temporary road Profile	დამკვეთი: საქართველოს რეგიონული განვითარებისა და ინფრასტრუქტურის სამინისტროს გზის დეპარტამენტი	სათაური: ღრმობითი გზის პროფილი
Project: Conceptual Design documentation for a new bridge crossing over the riv. Nadinebi on the km16+720 of Shukhuti-Atsana-Mamati-Dzimiti secondary road	Design level: Conceptual design Original drawing size: A2 Code drawing: WEP 002	Date: september 2017 Scale: 1:250; 1:50	პროექტის ტიპი: კონსტრუქციული პროექტი ორბიძეა ნახაზის ზომა: A2 ნახაზის კოდი: WEP 002
		პროექტი: მოსახლურ-საავტომობილო გზის კონსტრუქციის პროექტი საგანმანათლებლო დაწესებულება: შუკუტი-აცანა-მამათი-ძიმიტი პროექტის მასშტაბი: 1:250; 1:50	პროექტის ტიპი: კონსტრუქციული პროექტი ორბიძეა ნახაზის ზომა: A2 ნახაზის კოდი: WEP 002