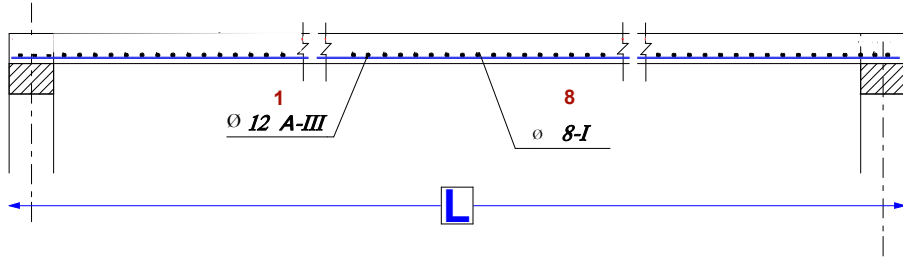


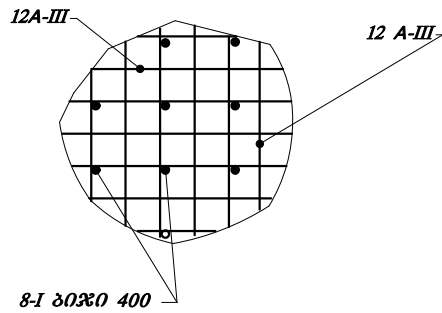
საპროექტო შენობის რკინაბეტონის გადახურვის ფილა



შენიშვნა:

1. +0.500 ნიშნულიდან პირობითად მიღებული I სართულის იატაკის დონე.
2. რკინაბეტონის ფილის ქველა არმატურები ნაჩვენებია უწყვეტად.
3. ქველა არმატურის გადახვევა (პირაპირები) მოუწოდება საქართველოში.
4. პირაპირები მოუწოდება არმატურის ერთმანეთზე გადაღებით.
5. პუბ. 1,2,3,4 საპროექტო შემთხვევაში ლაიზრას აღვნიშნავ.

ფრაგმენტი -1
მ 1:25



თანამდებ	სახელგვარ	ხელმოწ	
ხელმძღვ			
არქიტექტ			
არქიტექტ			
სტადია	პროექტი		
თარიღი	ფურცელი №	ხელახალი	
ქ			