

შ.პ.ს „აბჯი 3“

*ქალაქ ოზურგეთი ალექსანდრე ყაზბეგის ქუჩის 3 შესახვევის
სავალი ნაწილის ა/ბატონის საფარის მოწყობა.*

ოზურგეთი
2018 წელი

ქალაქ ოზურგეთი ალექსანდრე ყაზბეგის ქუჩის 3 შესახვევის
სავალი ნაწილის ვიზუალიზაცია.



შინაოსი

- I. განმარტებითი ბარათი
- II. უწყისი

ქალაქ ოზურგეთი ა. ყაზბაგის 3 შესახვევი უბანის საფარის რეაბილიტაცია.

- 1. სავალი ნაწილის ფართის ჰიპოთეზური დათვლის უწყისი.
- 2. მიერთების მოწყობის უწყისი.
- 3. საზღაო სამოსის ჰიპოთეზური დათვლის უწყისი
- 4. საშუაოთა მოცულობის ჰაბსითი უწყისი.

განმარტებითი ბარათი შესავალი.

შ.პ.ს „აბაზი 3“-ს სპეციალისტების მიერ ჩატარებული სახელმძღვანელო საშუაოები. ტექნიკური დავალებით განსაზღვრული ჩამონათვალის მიხედვით შედგენილი იქნა ქალაქ ოზურგეთში ა. ყაზბაგის ქუჩის 3 შესახვევი სავალი ნაწილის უბანის საფარის მოწყობის საშუაოების შესასრულებად საპროექტო სახარჯთაღრიცხვო დოკუმენტაცია. რეაბილიტაციას ეკვდებოდა ა. ყაზბაგის ქუჩის 3 შესახვევის სავალი ნაწილი. რომელიც იწყება ა.ყაზბაგის ქუჩის საავტომობილო გზის სახრებითი უბანით X-749415 Y-4644460, გზის სავალი ნაწილი განვლის ქუჩის დასახლებულ ზონის (კატ-3) და მთავრდება ა. ყაზბაგის ქუჩის 3 შესახვევის ბოლოს შ.პ.ს „სოხარ ჯორჯია გაზი“-ის მიმდებარე ტერიტორიამდე 342+00-ზე, უბანით X-749375 Y-4644275.

საფარი კვიპ-ხრეშოვანი რაც ნათლად ჩანს სურათების ვიზუალიზაციაში. ქაზა საჭიროებს უბანის საფარის მოწყობას.

საზღაო საფარის რეაბილიტაციის მოიცავს ქუჩის მყარი საფარის და წვრილმარცვლოვანი ასფალტობრით ერთი 5 სმ-ანი ფენის საფარის მოწყობა.

არსებული გზის მდგომარეობის ტექნიკური მხარდაჭერის შესავლის, განაწილების და ტექნიკური დავალების მოთხოვნის საფუძველზე პროექტირების მიხედვით შედგენილი ძირითადი პარამეტრები:

- მათ შორის:
- გზის სავალი ნაწილი 1865 მ²
- ახალი საზღაო სამოსის მოწყობა ტიპი - IV

გზის გზა

ა. ყაზბაგის ქუჩის 3 შესახვევის უბანის საფარის სარეაბილიტაციო მოწყობის სიგრძე 240მ.

საპროექტო გზის მოწყობა გვდება მოხვევის უბანში სხვადასხვა რადიუსის, არსებული რელიეფიდან და დასახლებიდან გამომდინარე, რადიუსის გაზრდა შეძლებულია. დაპროექტებისას არსებული გზის გზა გამოყენებულია უცვლელად, რაც საშუალებას იძლევა შენარჩუნებული იქნას გზის განთავსების ზოლი და არსებული ხელოვნური ნაგებობები.

გრძობი პროფილი

I, უბანით X-749415 Y-4644460-დან უბანით X-749375 Y-4644275-მდე ქუჩის სიგრძე 240მ-ია. გათვალისწინებულია ქუჩის ღორღის ფენის მოწყობა, საფარის მოწყობა წვრილმარცვლოვანი ფენით. ყოველივე ამის გათვალისწინებით გრძობი პროფილი ახალია საშუალოდ 6-10სმ-ით.

პროფილი შედგენილია ახლოდებარე ნიშნულზე, გრძობი პროფილის არსებული და საპროექტო ნიშნული მიუთითებს გზის ღორღის ნიშნულზე, რომელიც აღვიწყებულა მიხედვით გზის გასწვრივ განლაგებულ დროებით რეაბილიტაცია, რეაბილიტაციის მოწყობილია შედგენილია საგნებზე.

მიწის ვანისი

საპროექტო გზის ვანისი დაპროექტებულია მოქმედი ნორმის მოთხოვნის საფუძველზე და ტიპური საპროექტო გადაწყვეტილების მოთხოვნის შესაბამისად.

საპროექტო ვანისის სიგანე 6.4-9.4მ-ია. მიწის ვანისის მოსაწყობად პროექტით გათვალისწინებულია შედგენილი სახის საშუაოები:

საზღაო სამოსი

გზის სამოსის დაპროექტებისას მხედველობაში მიღებულია არსებული გზის სამოსის მდგომარეობა და ყოველივე ამის გათვალისწინებით შენარჩუნებულია გზის სამოსის უბანით.

პროექტით მიღებულია გზის სამოსი უბანით ერთი ტიპის მოწყობა:

- შემასწორებელი ფენის მოწყობა ღორღის ფენით 0-40მმ
- თხევადი ბიტუმის მოსხმა
- საფარი-წვრილმარცვლოვანი მრგობი ღორღოვანი უბანის ცხელი ნარკვი მარა II, სისქით 5სმ.

დირექტორი		თ. თანამშრომელი	ქალაქ ოზურგეთი ალექსანდრე ყაზბაგის ქუჩის 3 შესახვევის სავალი ნაწილის უბანის საფარის მოწყობა.	შ.პ.ს „აბაზი-3“		
უბანით		ს. სახეობილი		ფურცელი		გაცემულია
I. T. ბედია		გ. აბაზაძე	განმარტებითი ბარათი.	1		2018 წელი

**მიწის საფუძვლის მოცულობათა პიკეტური უწყისი
ა. ყაზბეგის ქუჩის 3 შესახვევის გზის 0.245მ -ის რაბილიტაცია.**

პა+	ყრილი	მისაყრელი გვარდული	ჭრილი (საღ)	კიუპები (ჭრილი)	შემასწორებელი ფანა	საფუძვლის მოცულობა
		მ ³	მ ³	მ ³	მ ³	მ ³
1	2	3	4	5	6	7
0+0	0	0	0	0	0	0
1+0	0	0	0	0	0	0
2+0	0	0	0	0	0	0
2+40	0	0	0	0	0	0
ჯამი		0	0	0	0	0
15მ						

საგზაო სამოსის მოცუობის უწყისი.

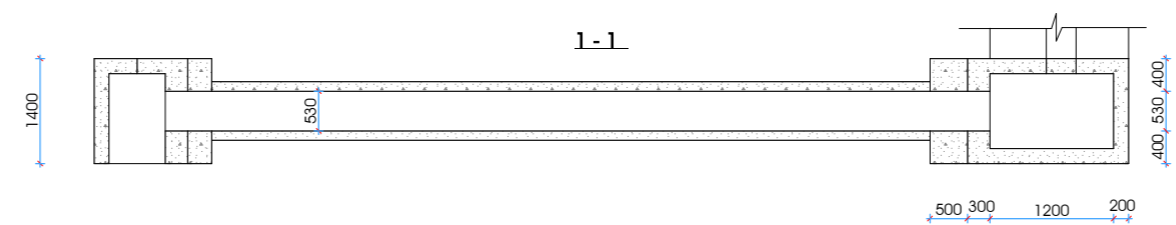
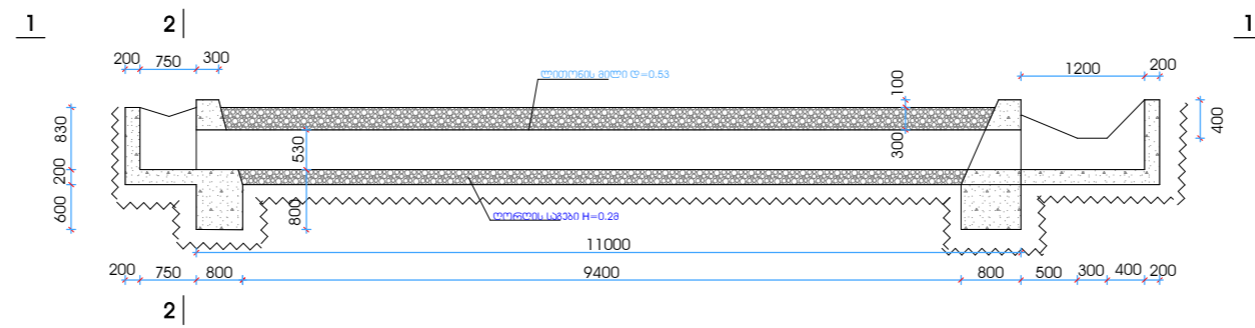
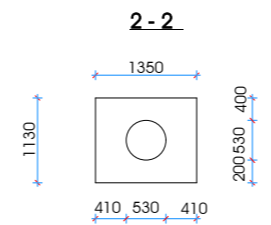
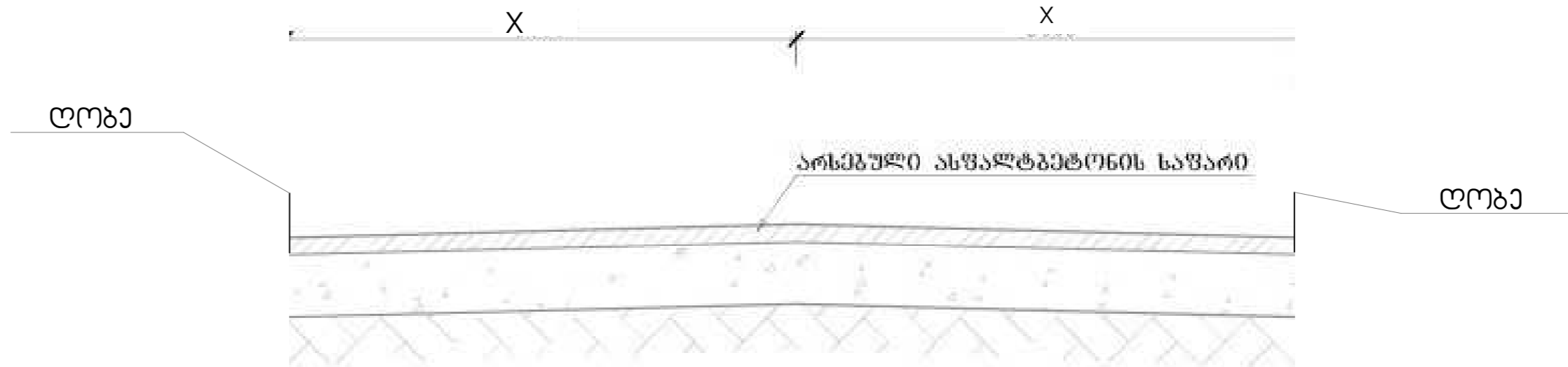
ადგილმდებარეობა			საფარი				შემასწორებელი ფანა	მისაყრელი გვარდულაბი	შენიშვნა			
საპროექტო ხილვები	პა+დან	პა+მდე	მონაწილის სიგრძე	საგზაო სამოსის ბანი	სიგანა	გრილი მარცვლოვანი მარკი ტორლოვანი უსფალტობრონის ცხელი ნარკვი, ტიპი , მარ- ნა II სისქის 6სმ.	მსხვილმარცვლოვანი ფორლოვანი ტორლოვანი უსფალტობრონის ცხელი ნარკვი, მარნა II სისქის 5სმ.	ტორლო ფრაქციით 0-40	ქვიშა სრაგოვანი ნარკვი			
					ფართი გვანერების გათვალისწინებით							
					მ					მ ²	მ ²	მ ³
1	2	3	4	5	6	7	8					
1	0+00	2+40	240	1	6.4-9.4	1865	—	186.5	0			
	15მ							186.5	0			
	ჯამი		240			1865	—	186.5	0			

არსებული და საპროექტო ხელოვნური ნაგებობის უწყისი ა. ყაზბეგის ქუჩის 3 შესახვევის გზის 0.245მ -ის რაბილიტაცია.

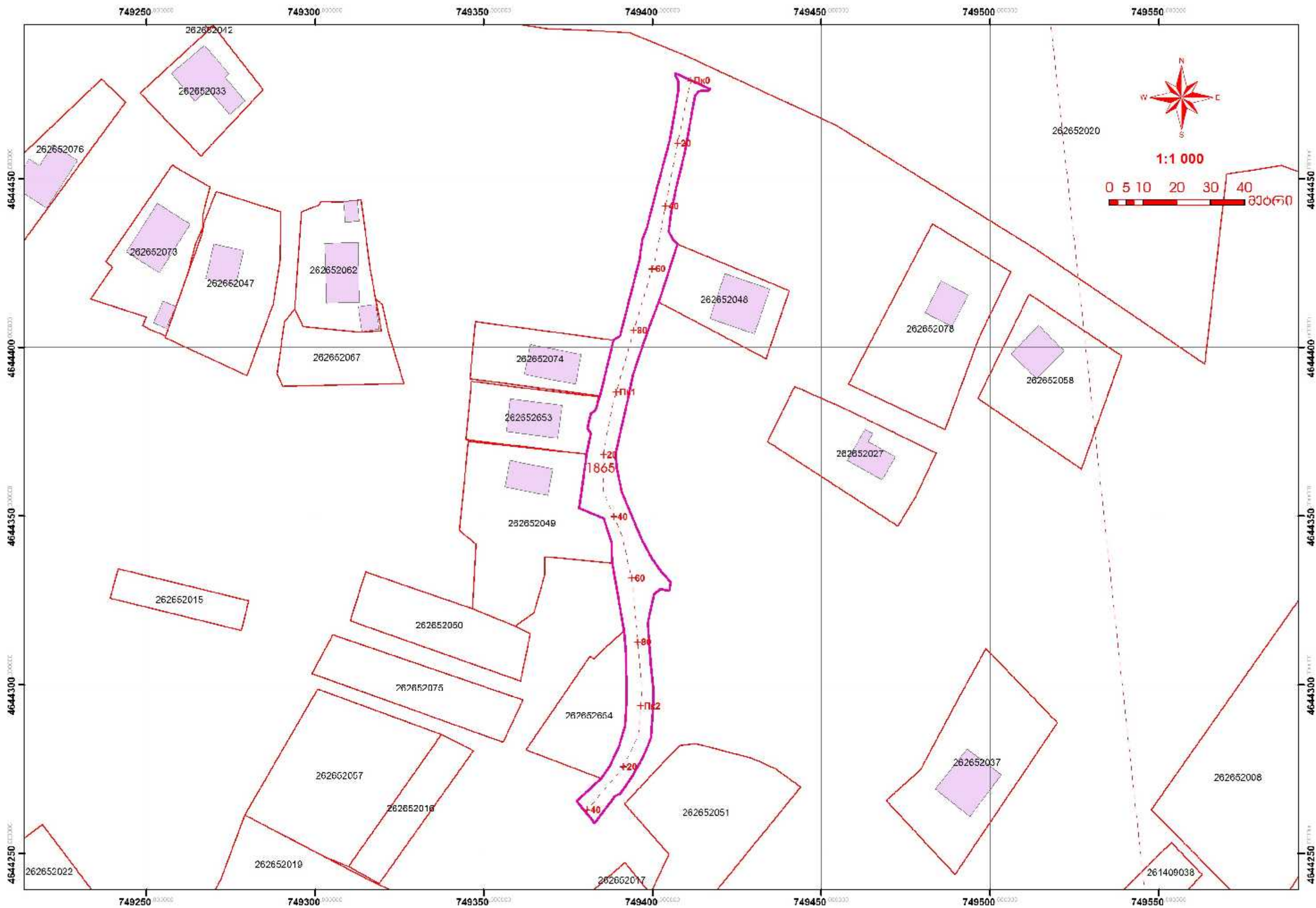
№ რიგზე	საპროექტო აზ	ადგილ- მდებარე- ობის პა+	გამონადე- ვის სახე- სა და დასა- ნალება	არსებული						ნაგებობის მდგრადობა	ლონისძიება	საპროექტო ნაგებობები							შენიშვნა
				ნაგებობის სახეობა და ტიპი	მილაბი			ხიდაბი				ნაგებობის ტიპი	მილაბი	ხიდაბი					
					კვეთი მ	სიგრძე სათავი- სის განაზე მ	ხიდაბის მალი მ	ხიდაბის მალი სიგრძე მ	გაბარი- ტი მ					კვეთი მ	სიგრძე სათავი- სის განაზე მ	ხიდაბის მალი სიგრძე მ	ხიდაბის მალი სიგრძე მ	გაბარი- ტი მ	
1	2	3	4	5	6	7	8	9	10	11	12	13	14	15	16	17	18	19	20
1	1	2+40	კიუპების წყალი	რეზერვ. მილი	ღ=0.5მ	11	—	—	—	არ დააბაგყო.	ახალი	ლიტონ მილი	ღ=0.530	11	1	—	—	—	—

დირექტორი		თ. თანიაშვილი	ქალაქ ოზურგეთი ალექსანდრე ყაზბეგის ქუჩის 3 შესახვევის საავალი ნაწილის აგებობის საფარის მოცუობა.	შ.პ.ს „ამბაზი-3“		
ხონსტრუქტორი		გ. სახიევილი			ფურცელი 1	გაცემულია 2018 წელი
I. T. მანჯარაძე		გ. ხაჯულაძე	არსებული საფარის უწყისი			

ტიპური ბანიანი კვეთი
მ 1:50



დირექტორი	<i>[Signature]</i>	მ. თაქიაშვილი	ქალაქ ოზურგეთი ალექსანდრე ყაზბეგის ქარის 3 შესახვევის სავალი ნაწილის აგებონის საფარის მოწყობა.	შ.პ.ს „აგზაუბი-3“		
ხელმძღვანელი		გ. სახიძველი		საზოგადოებრივი სამსახურის განყოფილება	ფურცელი 1	გაცემულია 2018 წელი
ი. თ. მანუჩარი	<i>[Signature]</i>	გ. ხაჯალაძე				

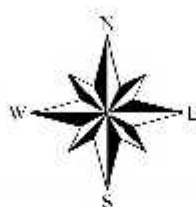




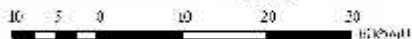
749340

749370

749400



1:500



4644280

4644280

4644250

4644250

4644220

4644220

4644190

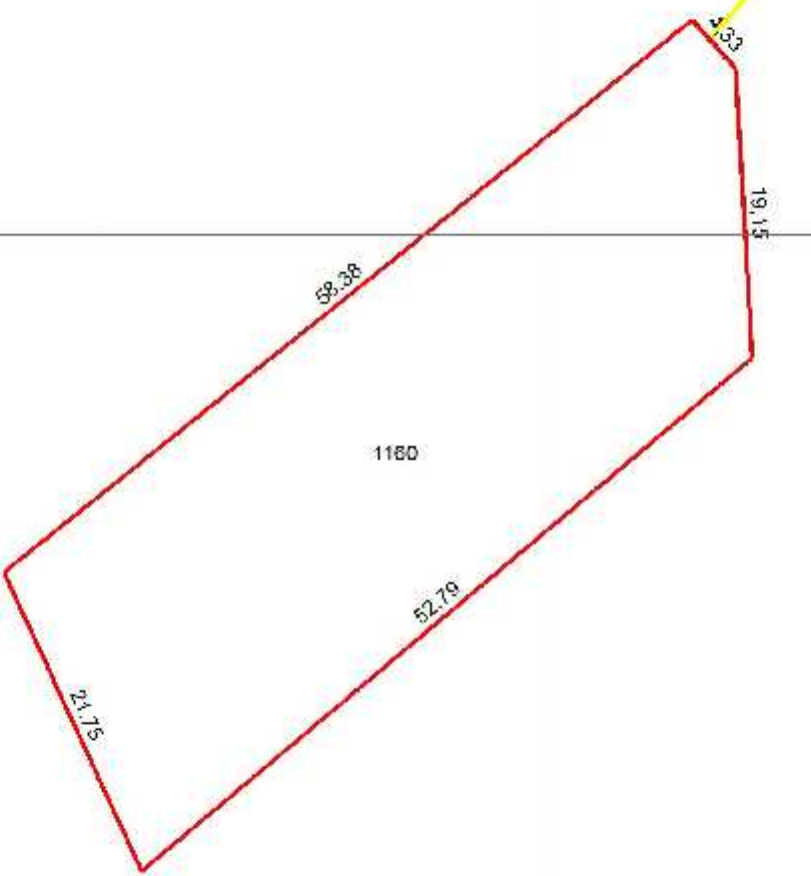
4644190

749340

749370

749400

0.00 3.00
 749400_WGS_1981_37_N



749340

749370

749400

4644280

4644280

4644250

4644250

4644220

4644220

4644190

4644190



1:500

0 5 10 20 30

1180

225.71

19.11

52.34

21.75

32.11

**ქალაქ ოზურგეთი ალექსანდრე ყაზბეგის ქუჩის 3 შესახვევის
მოედანის ვიზუალიზაცია.**



მომართების მოწყობის აღგებლობის უწყისი

№	აღგებლობა		მომართების სიგრძე მ	მომართების სიგანა მ	ფართი მ ²	შენიშვნა
	მარცხენა	მარჯვენა				
1	2	3	4	5	6	7
1	0+00	0+00			1160	მოედანი

დირექტორი		თ. თანიშვილი	ქალაქ ოზურგეთი ალექსანდრე ყაზბეგის ქუჩის 3 შესახვევის საპალი ნაძლის აგობის საფარის მოწყობა.	შ.პ.ს „აგზანი-3“		
აონსტრუქტორი		ნ. სანიშვილი		მოედანი	ფურცელი 1	გაცემული 2018 წელი
1. T. ბენაია		მ. ხაჭულაძე				