

**ემსაღიპაცია**

- 1 საპროექტო შენობა
- 2 საპროექტო საძვანა
- 3 საპროექტო სტადიონი
- 4 მუხლუხასაგალიანი აფუე
- 5 ფროვბითი ღია სასაწყობო მოედანო
- 6 ფროვბითი საყარაულო
- 7 საფუძათა მყარმოვლის ოთახი
- 8 ფროვბითი კვების ოთახი
- 9 ფროვბითი საბარდერო
- 10 ფროვბითი ბიოტუბელიტი
- 11 ფროვბითი დახუტული საყუბო
- 12 ფროვბითი საარმატურო
- 13 ფროვბითი საყალიბე
- 14 ფროვბითი ორფრთიანი ჭიშკარი-2 ცალი
- 15 საპროექტო ღოზე
- 16 ბეტონის ტუბოტს "ფროვის აღბილი"

**პირობითი აღნიშვნები**

- საპროექტო შენობა
- ფროვბითი "ნაბეოგა"
- საპროექტო საძვანა
- საპროექტო ღოზე

**დასახელება:**  
კასპის პროფსასწავლებელი

კასპის მუნიციპალიტეტი  
კასპი  
შიდა ქართლი  
საქართველო  
3514  
ტ: (+995) 577 94 11 96

**შპ609836:**

**სსიპ**  
საბანანათლებლო და საზოცნიერო ინფრასტრუქტურის განვითარების სააბნეტო

8. აღმოსიძის 1. შენობა-ნაბეოგა №1. II სათიული თბილისი საბათიშელო 2600  
ტ: (+995 32) 2 200 220; 2 200 233; www.esida.ge

**ნახაზის დასახელება**  
სამშენებლო გენგეგმა

**ნახაზის სტატუსი**  
ტიქნიკური დოკუმენტაცია /მშენებლობის ორბანიზაციის ნაწილი/

**სამშენებლო-საპროექტო საშასხურის უფროსი**  
მეკაბე ჭონიაშვილი

**დაამუშავა**  
ბ. ბოგოლავოტი

**მასშტაბი**  
1:500

**ფურც. №** მც-1 **სტატუსი ომონია**



საგანმანათლებლო და სამეცნიერო  
ინფრასტრუქტურის განვითარების სააგენტო



ქ. კასპის მუნიციპალიტეტის  
პროფესიული სასწავლებელი

ხელოვნურ საზარიანი კომბინირებული სკორტული მოედანი

დამკვეთი:	საქართველოს განათლებისა და მეცნიერების სამინისტრო
სამშენებლო-საპროექტო სამსახურის უფროსი:	მერაბ ჭონიაშვილი
სპეციალისტი:	

**q. Tbil isis saj aro skol ebSi mosawyobi Ria sportul i moednis  
teqnikuri maxasiaTebi ebi**

sportul i moedani unda iyos Ria tipis, kombiniirebul i (minifexburTi, kal aTburTi, frenburTi) xel ovnursafariani moedani.

xel ovnuri safari unda akmayofil ebdes Semdeg parametrebs:

xel ovnuri safaris masal a:	sinTetika;
Reros (Zafis) sigZe:	20 mm;
xal iCis feri:	mwane (SesaZl ebel ia SeuTavsdes damatebiT erTi feri Semsyidvel organizaci asTan SeTanxmebiT);
xazebis feri:	TeTri/yviTel i;
mwarmoebl is garantia:	eqspl uataciis pirobebis dacvis SemTxvevaSi - minimum 2 wel i. sagarantio momsaxureba unda uzrunvel yos Semsrul ebel ma organizaci am. misaRebi a Tu tenderSi monawil e organizacia warmoadgens mwarmoebl is mier gacemul i sagarantio periodisagan gansxvavebul vadas (aranakl eb 2 wl isa da araumetes mwarmoebl is mier gansazRvrul i sagarantio periodisa).

damatebiT, tenderSi monawil em unda warmoadginos:

- xel ovnuri bal axis safaris mcire zomis nimuSi;
- mwarmoebel i qveynis Sesabamisi organos mier gacemul i xel ovnuri bal axis safaris xarisxis Sesabamisobis sertifikati;
- Semsyidvel i ufl ebamosil ia, warmodgenil i nimuSisa da serTifikatSi miTiTebul i xarisxis Sesabamisobis, agreTve dagebul i xal iCisa da warmodgenil i nimuSis identificirebis dadgenis mizniT, sabol oo angariSsworebamde ganaxorciel os saeqsperto Semowmeba.

moedani unda akmayofil ebdes Semdeg parametrebs:  
moednisaTvis gankuTvnil i teritoriis momzadebis, bal astisa da RorRis Setanisa da gasworebis Semdeg moiWimeba qviSa-cementis fena 70 mm-is

სისკიტ (betoni m-200). მიწებულ კონსტრუქციულ ზედაპირზე, რომელიც განობია 0,5% ვიწროდ და გადავანის მიმართულია, იგება ხელისაფარი.

სტანდარტული კალათების ფარი: რეაქტიული მოედნებისთვის განკუთვნილი კალათების ფარი (105X180 სმ) კომპლექტის (ფარი, რგოლი და ბადა). საყრდენი კონსტრუქცია ლითონის კვადრატული მილი 100X100 მმ (კედლის სისქე 6 მმ);

ფეხების კარი: ზომა: 200X300 სმ, მასალა: d=80 მმ ლითონის მილი, აბრეშუმის ზაფის ბადე;

ფეხების კაბე; მოედნის გრძივ მხარეებზე, ცენტრალურ დარბაზზე, 240 სმ სიმაღლეზე მაგრდება კაბეების ფეხების ბადისათვის.

რობე: მოედნის პერიმეტრზე მოვითხოვთ ბეტონის (m-250) არმირებული (d=10 მმ) საჭიროების მაგრდება ლითონის კვადრატული მილი 80X80 მმ (კედლის სისქე 5 მმ) დარბაზების საჭიროების (ცოცხლის) პირიდან სიმაღლით 4,0 მ, რომელიც ჰორიზონტალური გამბრუნების ორი პარალელური რიგის სეპარირებული ბადისათვის;

სემოსარობი ბადა: რობის მათის კონსტრუქციებზე იშვიათად პლასტმასის გარსით იზოლირებული ლითონის ბადა (უკიდურესი ზომების არამეტრის 40X40 მმ), ხოლო რობის მათის პერიმეტრზე 5 პარალელური რიგად იგება მასალისაგან დამზადებული ბადე, რომელიც მაგრდება ბადაზე;

ბადის სიმაღლეა 4 მეტრი (უკიდურესი ნაგსოვი, გადამის გარეშე, 3 მმ-იანი მათისით (pvc-ით დაფარული, ხოლო pvc-ს გარეშე ლითონის მათის სისქე 2 მმ).

**Seni Svna:** saWi roebis SemTxvevaSi moedanis Sesasvl el Si moewyos SezRudul i unarebis mqone pirTaTvis pandusi normebis srul i dacviT.

moednis Sesasvl el kars zemoT magrdeba l iTonis abra (40X30 sm) moednis usafrTxoebis dacvisa da eqspl uataciis wesebis CvenebiT:

sportul i moednis usafrTxoebis dacvisa da eqspl uataciis wesebi

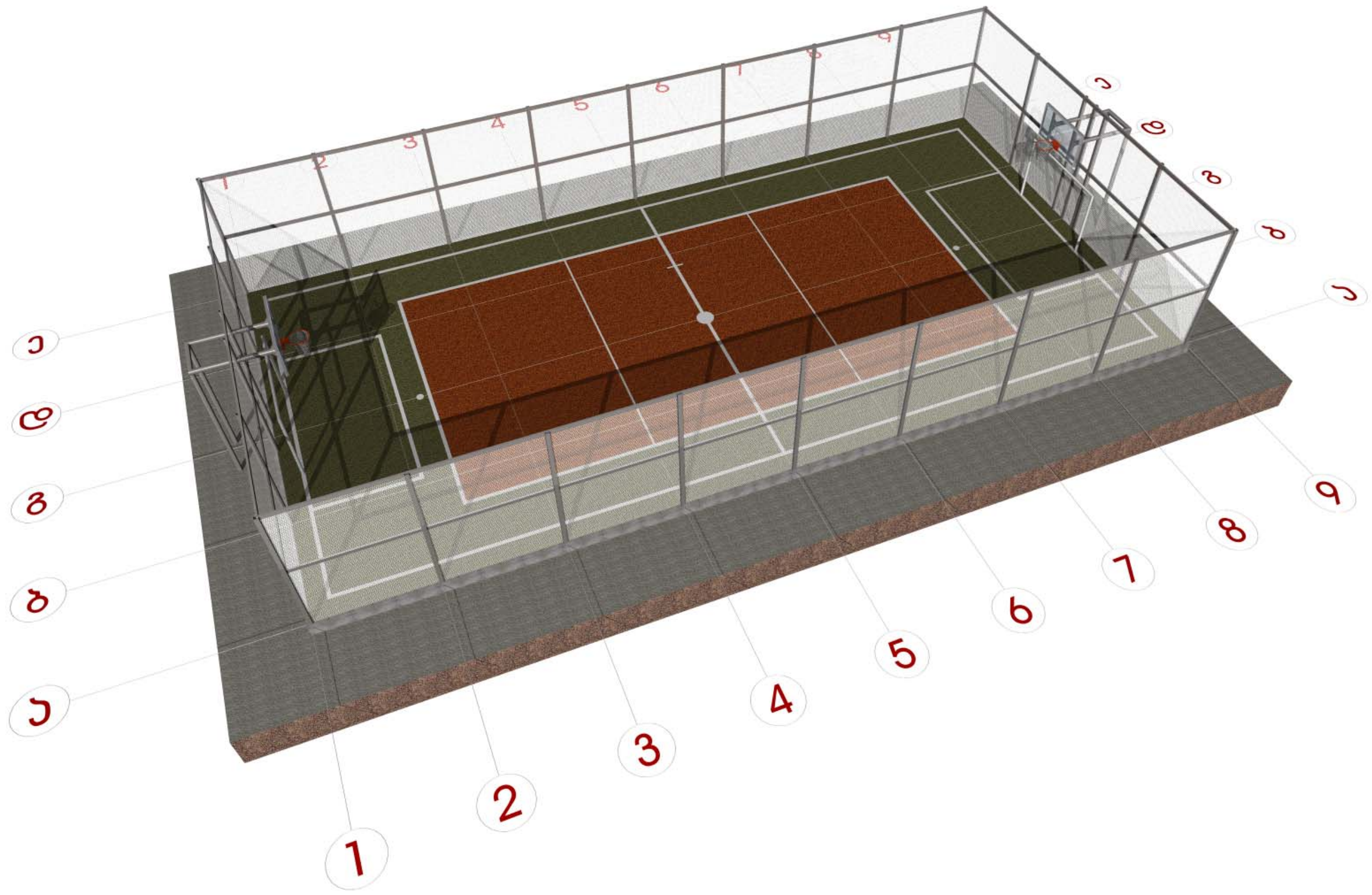
dauSvebel ia:

- sportul i moednis Robis, kal aTburTis farebisa da fexburTis karebis konstruqciebze aZroma da maTi dazianeba;
- moednis xel ovnur safarze fexsacml iTa da sarWebiani bucebiT TamaSi;
- moednis danagvianeba.  
gTxovT, daicvaT aRniSnul i wesebi.

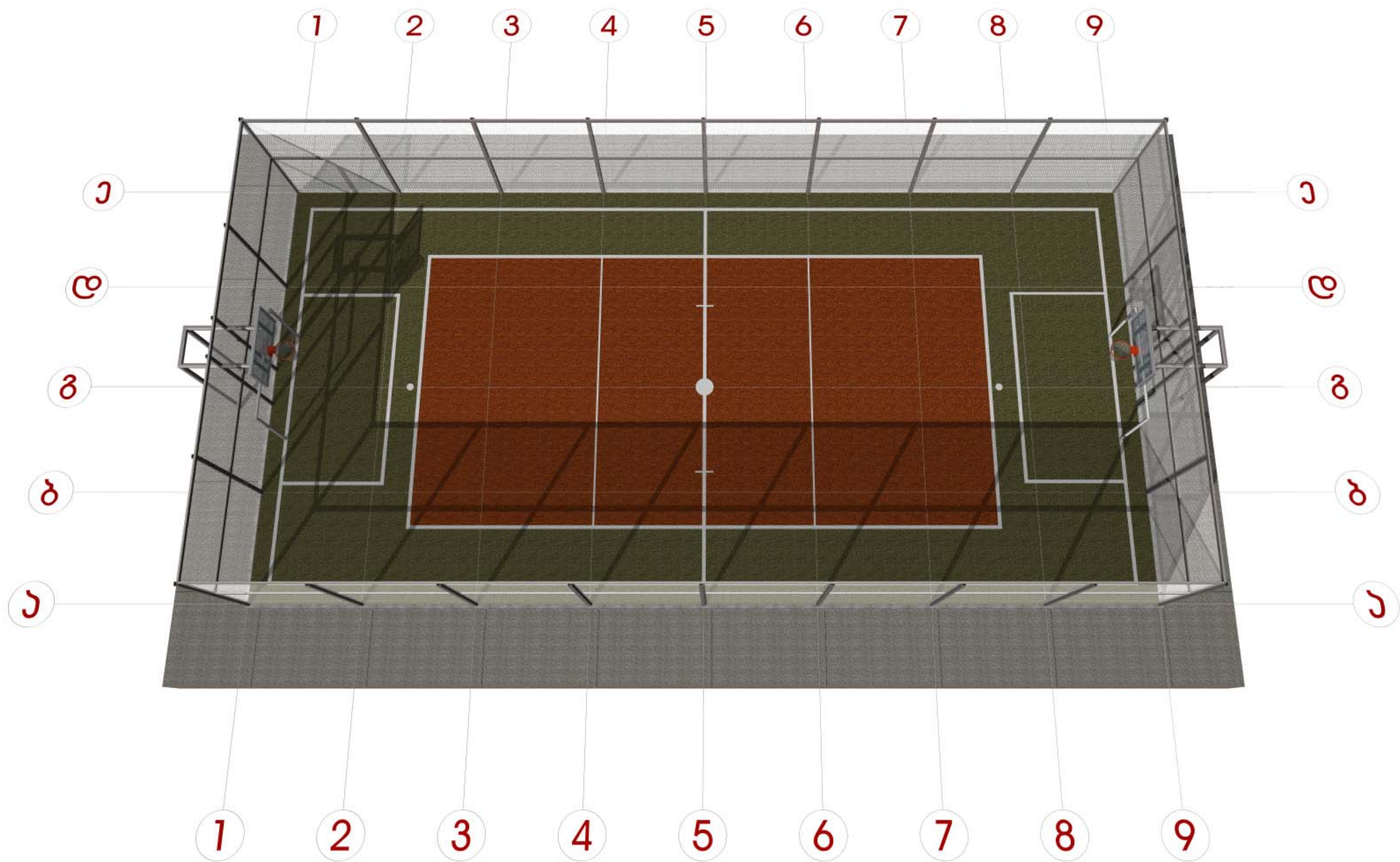
"skol is direqcia-

satendero xarj TaRricxva warmodgenil i unda iqnes rogorc dokumenturi, aseve aucil ebl ad el eqtronul i versiis saxiT. Sevsebul i satendero xarj TaRricxva CD diskIT ganTavsebul i unda iyos beWeddasmul konvertSi, sxva dokumentaciasTan erTad.

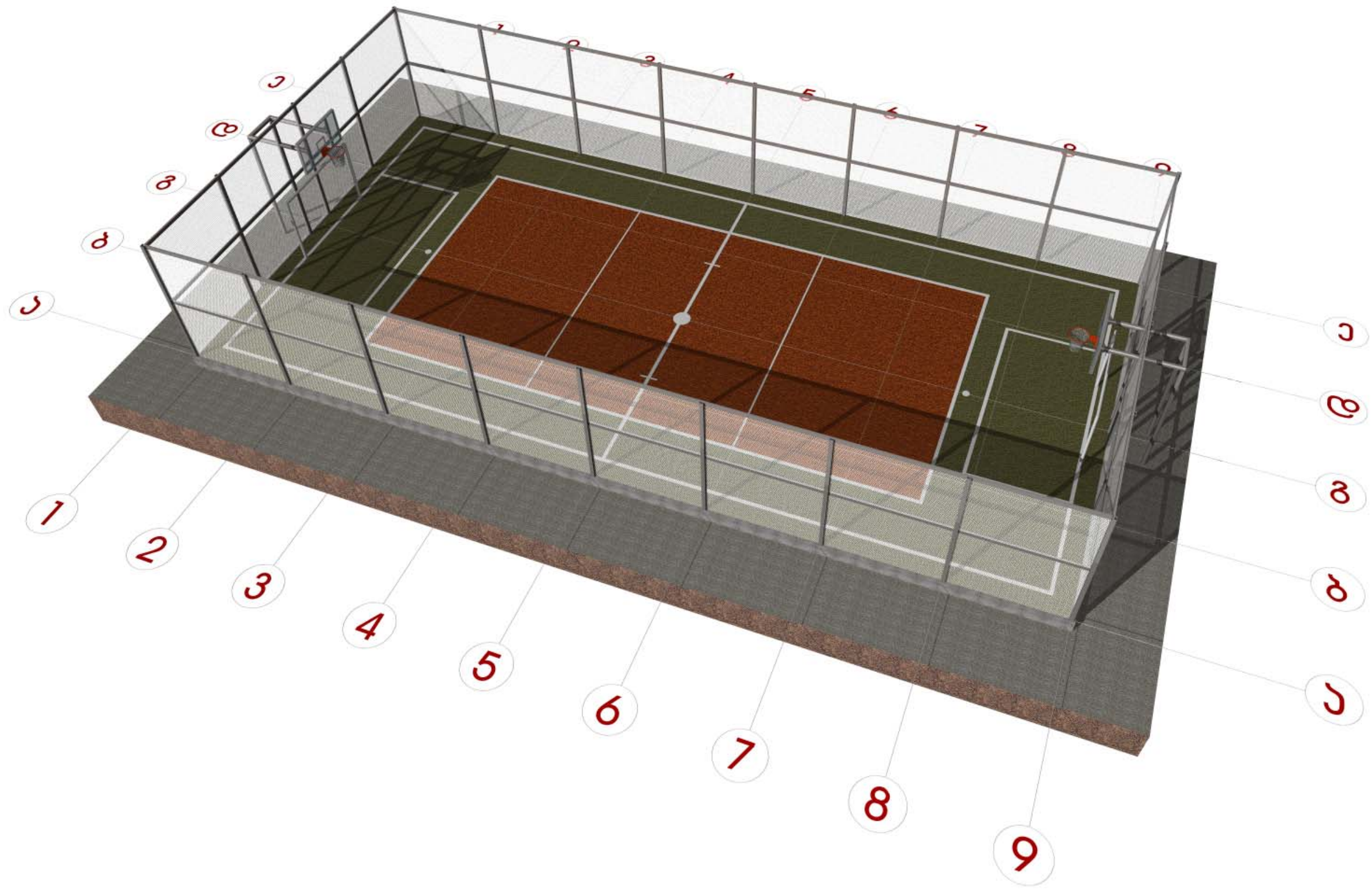




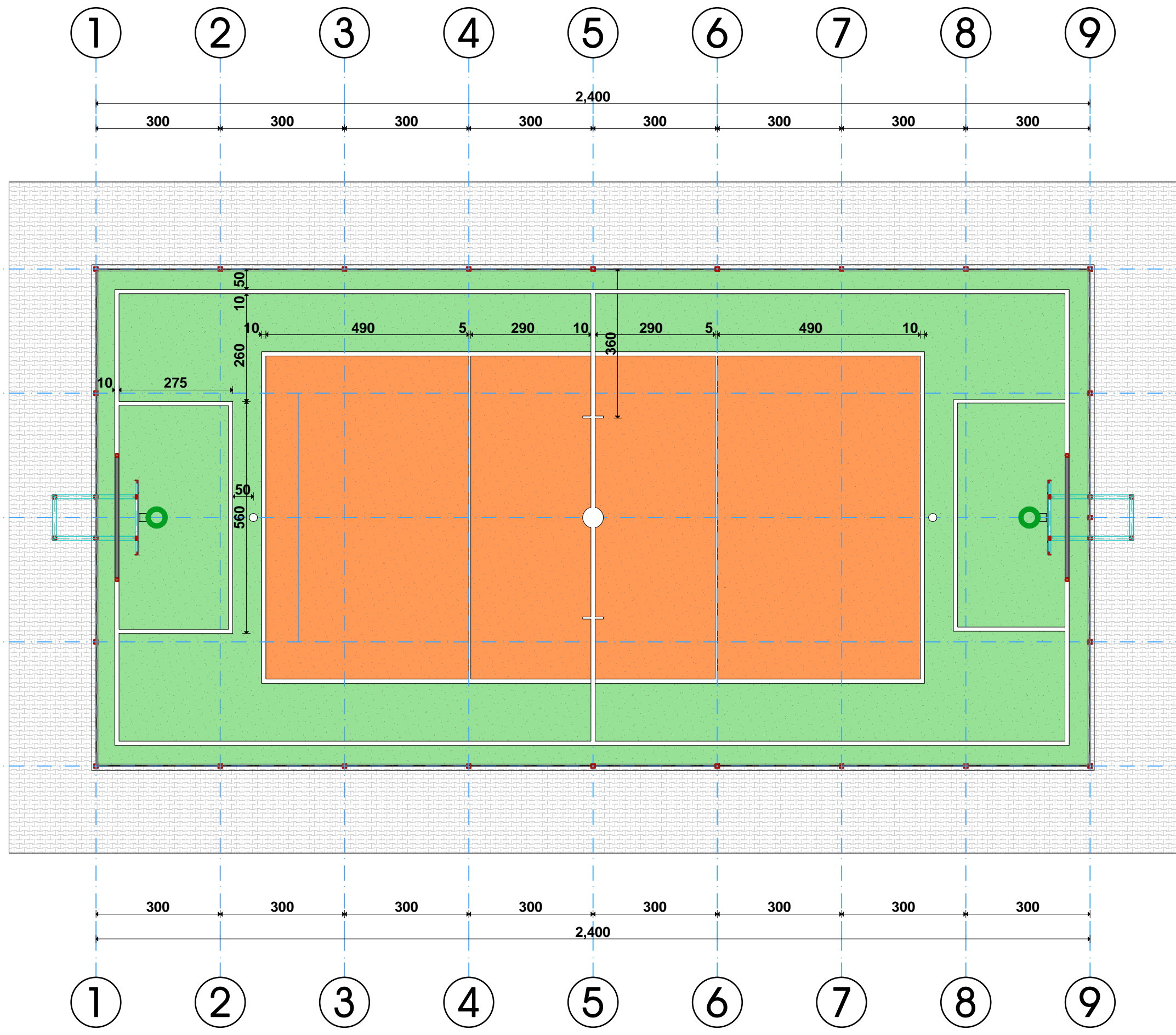










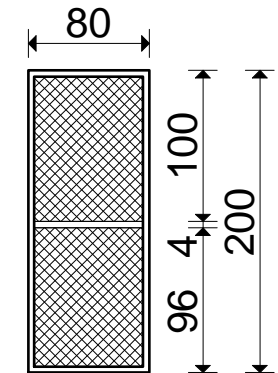
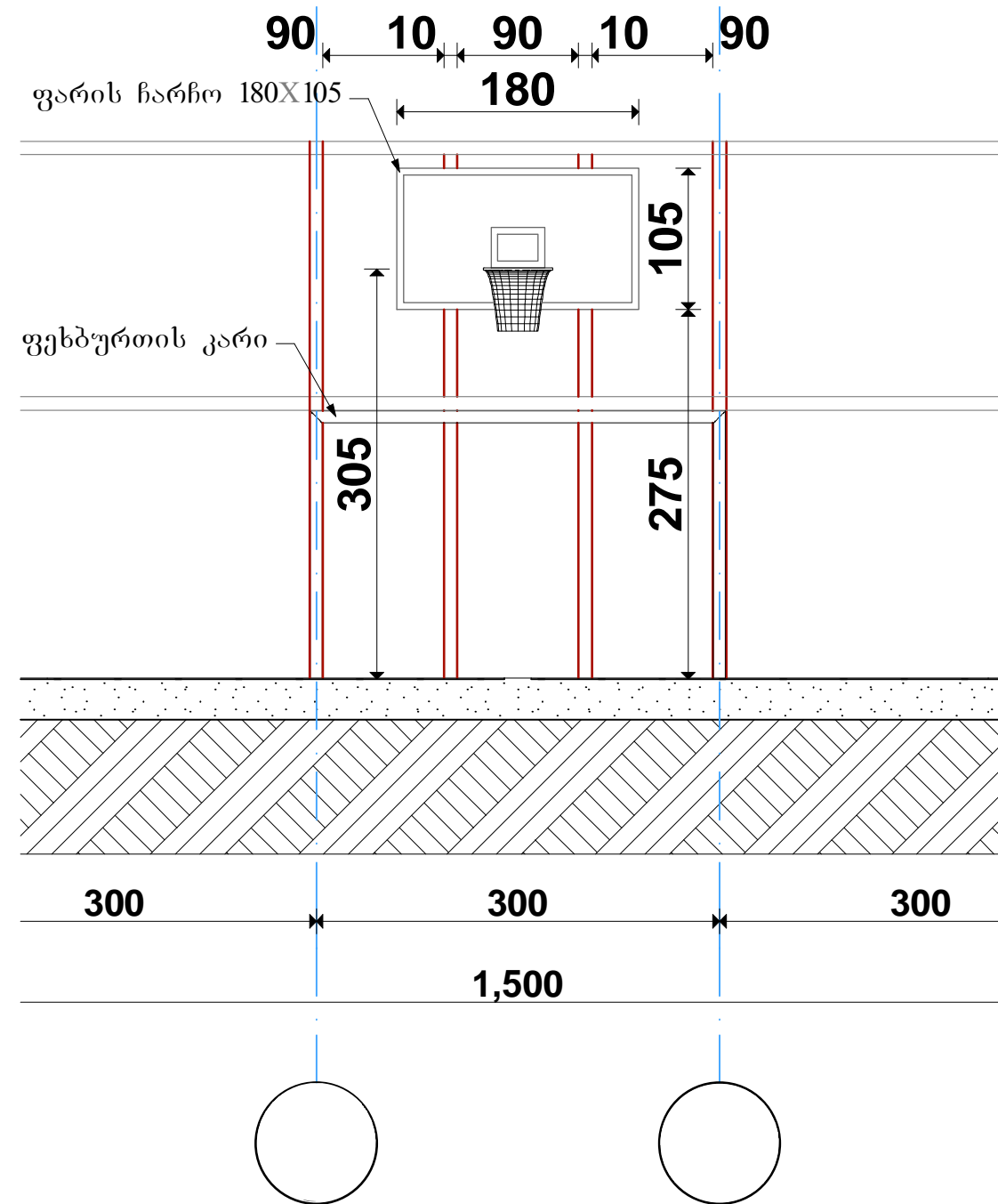
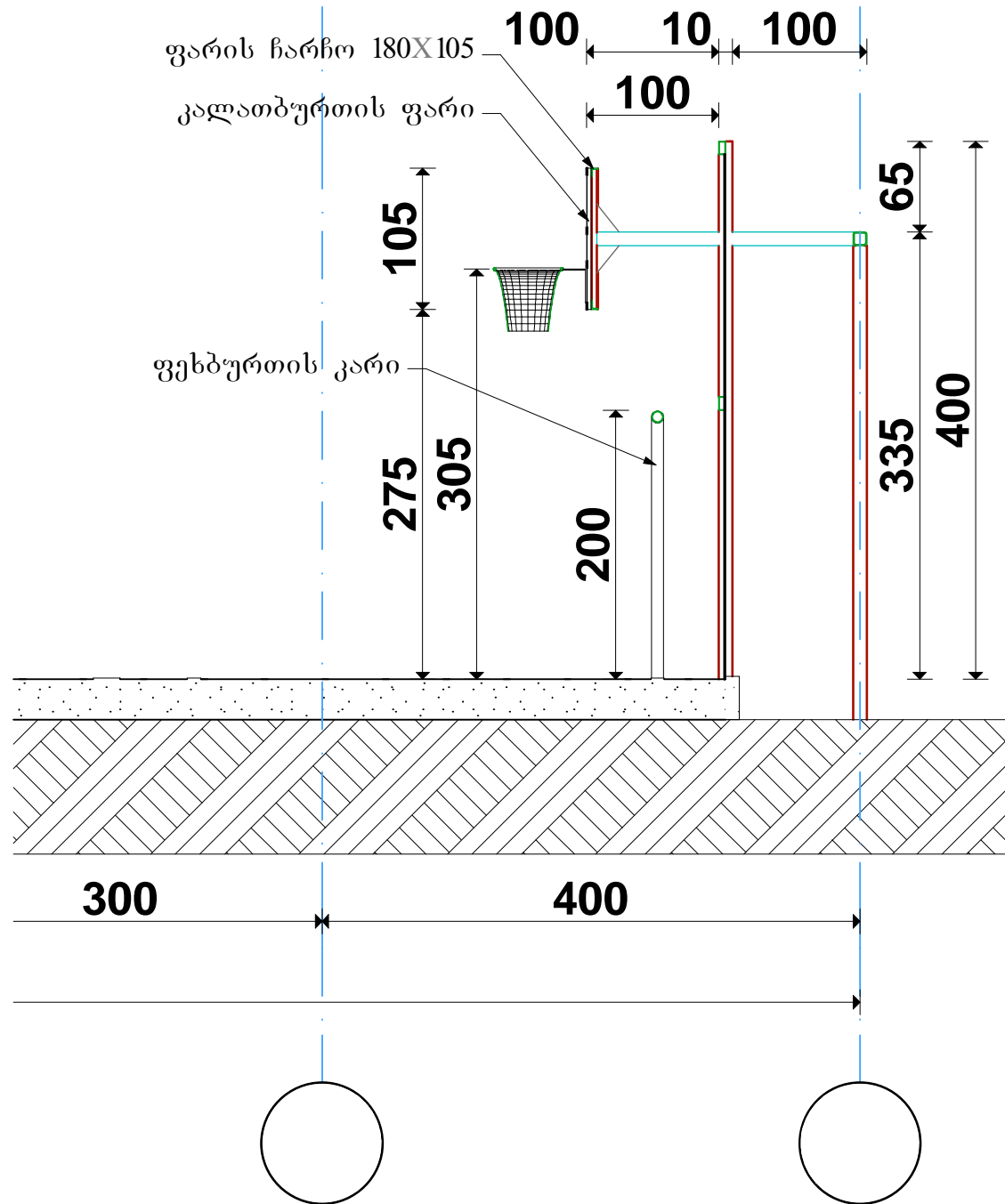


# კალატბურთის ფარი 1.80X1.05

სკორტულ მოედანზე  
შესასვლელი კარი  
80X200 მ 1:50

ჭრილი 1-1  
მ 1:50

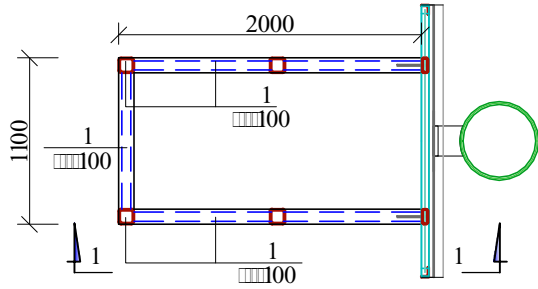
ჭრილი 2-2  
მ 1:50



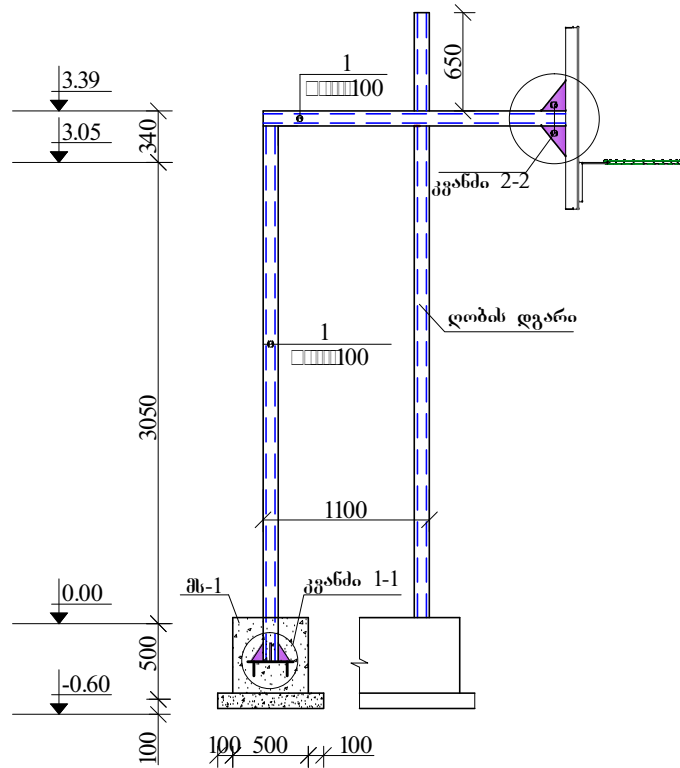
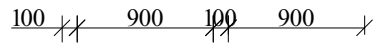
**შენიშვნა:**

კარის განთავსების ალბილი  
დაჯუსტდეს მშენებლობის დროს  
სამშენებლო სამსახურის მენეჯერთან

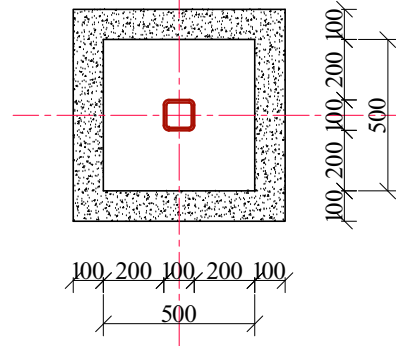
გეგმა ნახაზი



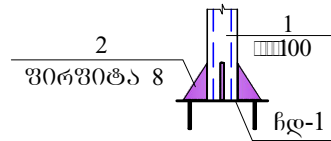
სეცი 1-1  
მ. 1:25



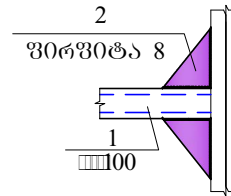
ძს-1  
მ. 1:25



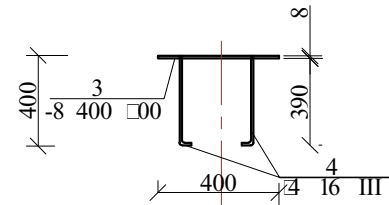
კვანძო 1-1  
მ. 1:25



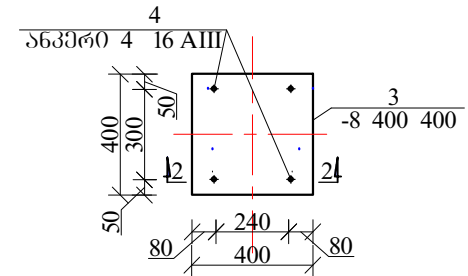
კვანძო 2-2  
მ. 1:25



სეცი 2-2



ბლ-1



ბლ-1  $\square=2$   
პრონ№3. -8X400X400  $\square=1$   
პრონ№4. 16 AIII L=40სმ  $\square=4$

შენიშვნები:

1. [ ] 100 - 13 მმ.
2. სტრუქტა 8 1.7 მ<sup>2</sup>
3. კვანძო 1.2 მ<sup>3</sup>



სპორტული მოედნის საპირკველის გეგმა  
12X24

