



საგანმანათლებლო და სამეცნიერო
ინფრასტრუქტურის განვითარების სააგენტო



პროექტი /ბათუმბა-ვენტილაცია, კონდიციონერბა/

დამკვეთი:	საქართველოს განათლებისა და მეცნიერების სამინისტრო
სამშენებლო-საპროექტო სამსახურის უფროსი:	მერაბ ჭონიაშვილი
სპეციალისტი:	სოსო ჯაშიაშვილი

ცენტრალური გათბობის პროექტი

კასპის პროფი



DATE
თარიღი

10.07.2017

ი.ჯაშიაშვილი

თბილისი
2017წ

შენობის გათბობა ხდება საქვაბე-რადიატორის, ფენკოილის პრონციპით, გათბობის მილგაყვანილობა დაპროექტებულია კოლექტორული სისტემით გამოყენებულია პოლიპროპილენის და მეტალოპლასტიკის სპეციალური დამცავი შრიანი მილები. შენობა საქვაბესთან 80სმ სიმაღლის ტრანშეითაა დაკავშირებულ რომლის საშუალებითაც საქვაბიდან მილგაყვანილობა გადადის შენობის სარდაფში, შემდეგ კი უერთდება მითითებული სტანდარტების დაცვით უერთდება კოლექტორებს კოლექტორებიდან 16მმ სისქის მეტალოპლასტიკის მილით(ქარხნული შეფუთვით) უერთდება რადიატორებს, ფენკოილები იმავე კოლექტორებზე შეერთდეს 20მმ სისქის მეტალოპლასტიკის მილით, აუცილებელია ყველა რადიატორს და ფენკოილს ქონდეს შემავალი და გამომავალი ვენტილები, ფენკოილებზე აუცილებელია დამატებით სამსვლიანი სარქველი

მილები ტრანშეაში უნდა შეიფუთოს მითითებული პარამეტრების შესაფუთით.

საქვაბეში დამონტაჟებული უნდა იყოს 2 ცალი დასადგამი 150კვსიმძლავრის ქვაბი 1 ცალი საცირკულაციო ტუმბოთი.

რადიატორებად გამოყენებულია ანტიკოროზიულად დამუშავებული PKKP ტიპის პანელური 60სმ სიმაღლის ფოლადის რადიატორი.

დასახელება
კასპის მუნიციპალიტეტის
პროფესიული სასწავლებლის
ბათობა კონსტრუქცია
ჰენტილაციის პროექტი

ნახაზის
დასახელება

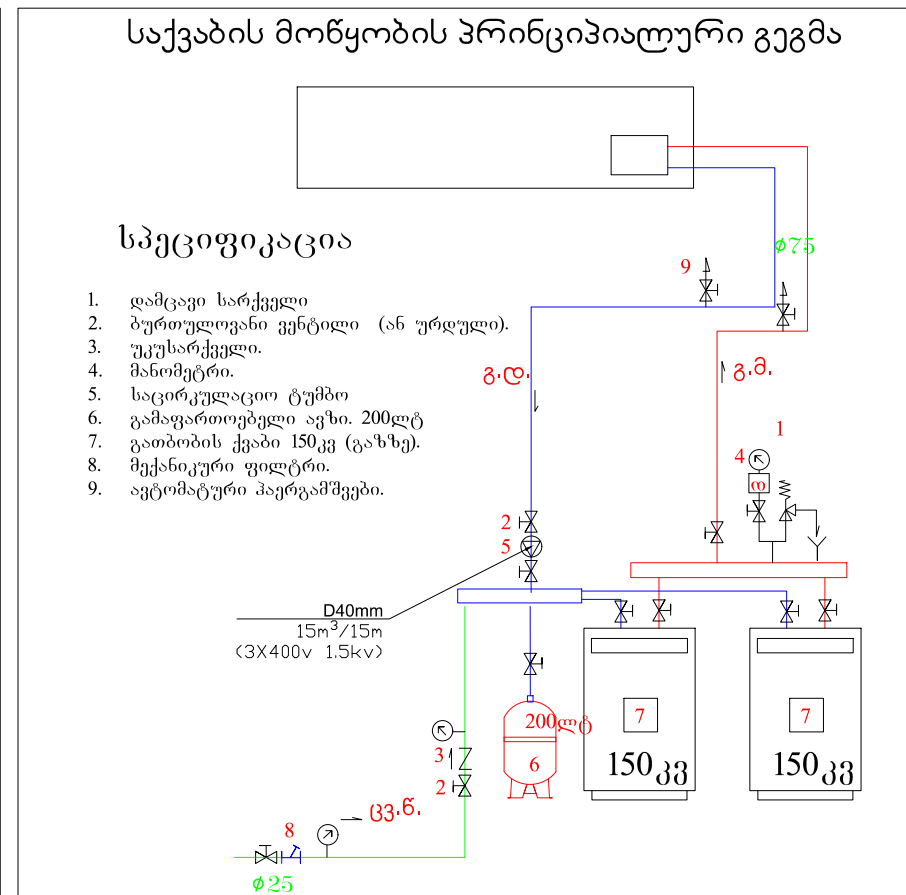
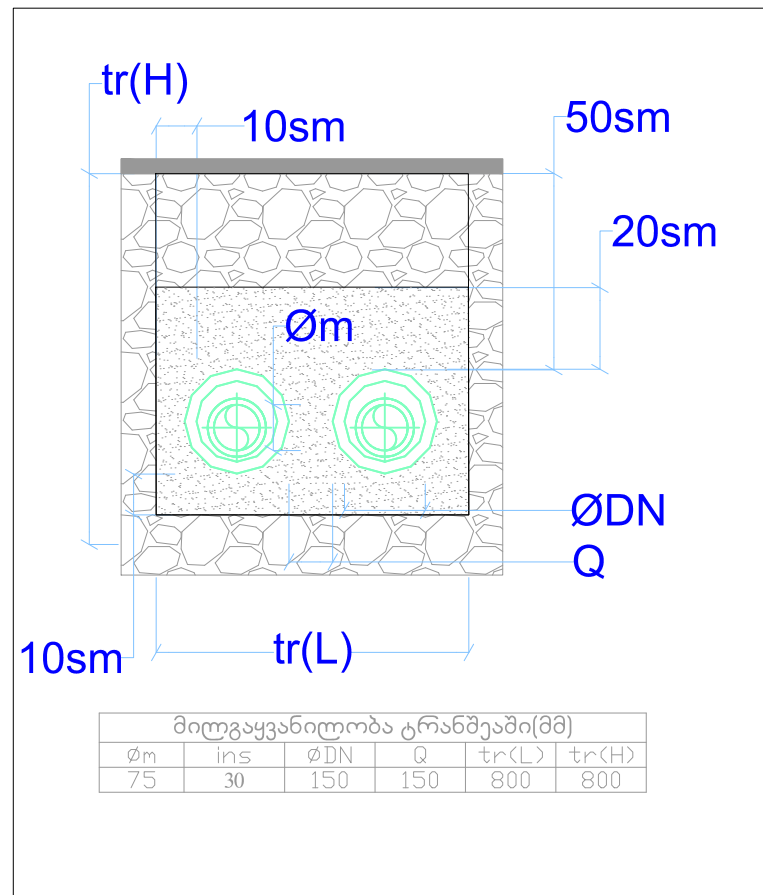
ბანმარტეპეპი და
დეტალები

ნახაზის სტატუსი
ცენტრალური ბათობა

სსიპ

მ. აღმაშობის 1. შენობა-ნაგებობა №1. II
სართული თბობის საპროექტო 2600
ტ: (+995 32) 2 200 220; 2 200 233; www.esida.ge

ნახაზების ჩამონათვალი			
№	დასახელება	ინდექსი	ფორმატი
1	თავფურცელი	1	A3
2	განმარტებები და დეტალები	2	A3
3	გათბობის გეგმა(სარდაფი)	3	A3
4	სარდაფის აქსონომეტრია	4	A3
5	I სართულის გათბობის გეგმა	5	A3
6	I სართულის გათბობის აქსონომეტრია	6	A3
7	II სართულის გათბობის გეგმა	7	A3
8	II სართულის გათბობის აქსონომეტრია	8	A3
9	III სართულის გათბობის გეგმა	9	A3
10	III სართულის გათბობის აქსონომეტრია	10	A3
11	ანგარიშები	11	A3
12	სპეციფიკაცია	12	A3






სამშენებლო-საპროექტო შიდა
სამსახურის პრინციპი
ფორმატი:
შეასრულა: ირემი
ჯაფიაშვილი

მასშტაბი ფორმატი A3
ფურც. №12 გვერდი. №2

დასახელება
 კასპის მუნიციპალიტეტის
 პროვინციული სასწავლებლის
 ბათობის კონსტრუქცია
 პენტილოგის პროექტი

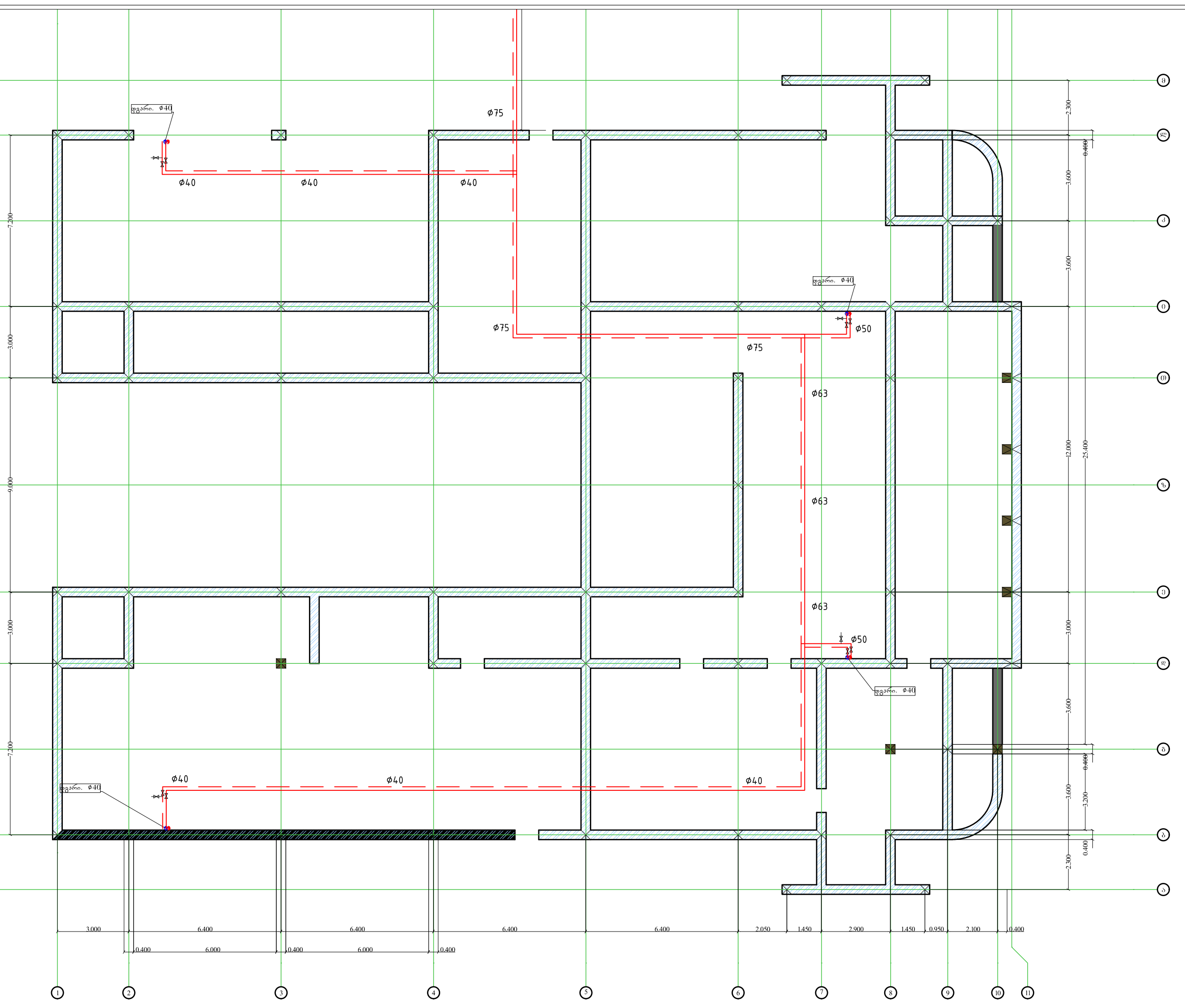
ნახაზის
 დასახელება
**ბათობის გეგმა
 (სარდაფი)**
 ნახაზის სტატუსი
ცენტრალური ბათობა
 სსიპ
 შ. ალექსიძის 1. შინაგან-სახორცეო №1. II
 სართული თბოქონის სადარბაზო 2600
 ტ.: (+995 32) 2 200 220; 2 200 233; www.esido.ge

0.6/600 პანელური რადიატორის
 პარამეტრები (L/ჩმ)
101 სათავის ნომერი
 რადიატორი ზომებით
Φ40 ცენტრ მილგაყვანილობის
 დიამეტრები
 მიმწოდებელი მილი(გათ)
 დამბრუნებელი მილი (გათ)

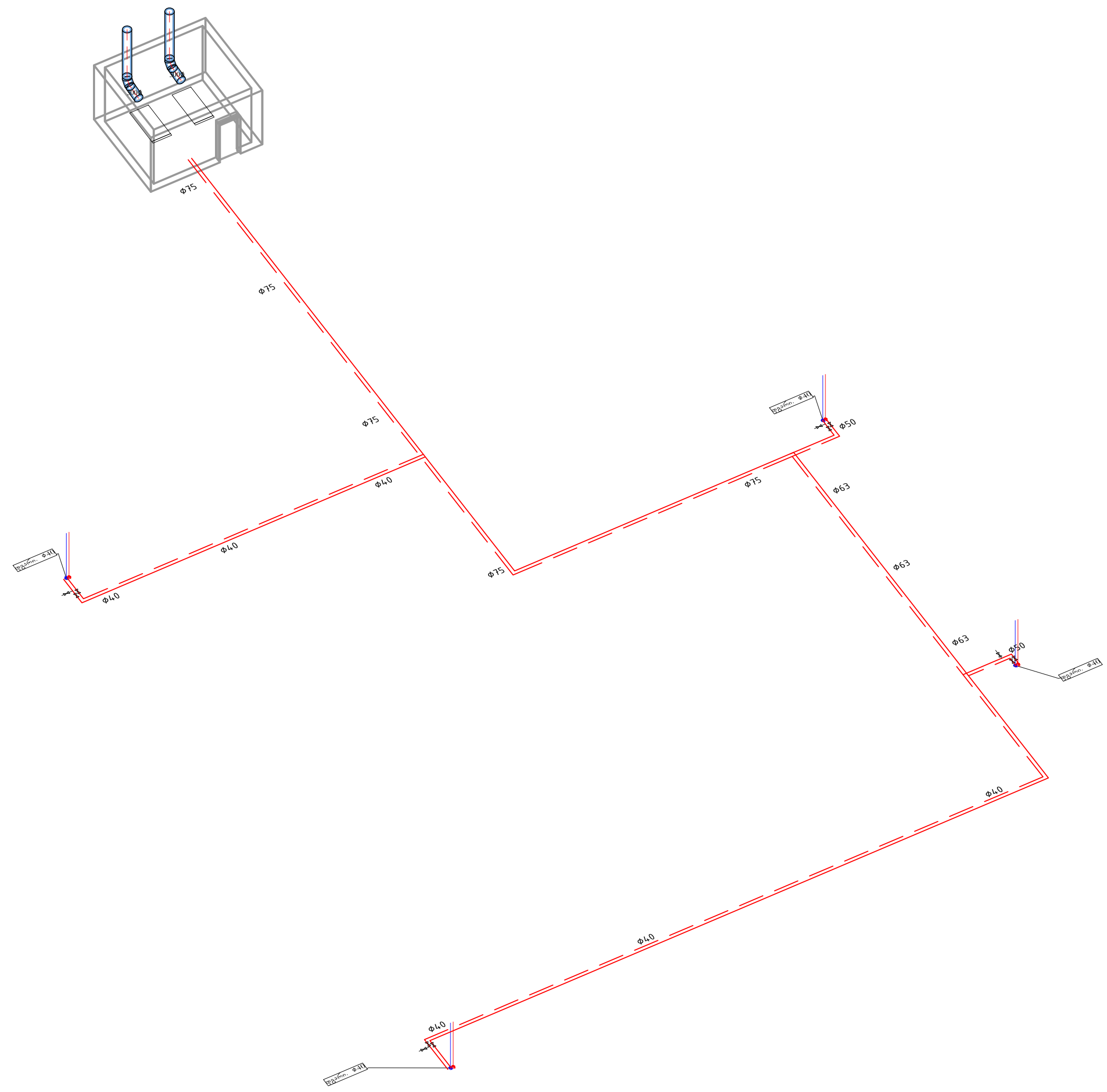
სამშენებლო-საპროექტო შპს
 საშსპის
 უფროსი:
 შპს-სტრუქტურა:
 შპს-სტრუქტურა
 შპს-სტრუქტურა
 შპს-სტრუქტურა

მასშტაბი **1:150** ფორმატი **A3**

ფურც. №12 გვერდი. №3



ღასანულება
 კასპის მუნიციპალიტეტის
 პროფესიული სასწავლებლის
 ბათობა კონდიციონერის
 ვენტორაციის პროექტი



ნახაზის
 ღასანულება
**ბათობის გეგმა
 (სარღაწი)**

ნახაზის სტატუსი
ცენტრალური ბათობა

სსიპ
 მ. ალექსიძის 1. შპს-ბა-ნაგობა №1. II
 საერთო ტიპისი საქართველო 2600
 ტ.: (+995 32) 2 200 220; 2 200 233; www.esido.ge

- 0.6/600** კანელური რადიატორის პარამეტრები (L3/H30)
- 101** სათაფის ნომერი
- რაფიკატი ზომებით**
- Φ40** ცენტრ მილგაყვანილობის დიამეტრები
- მიწოდებული მილი (გათ)**
- დამბრუნებული მილი (გათ)**

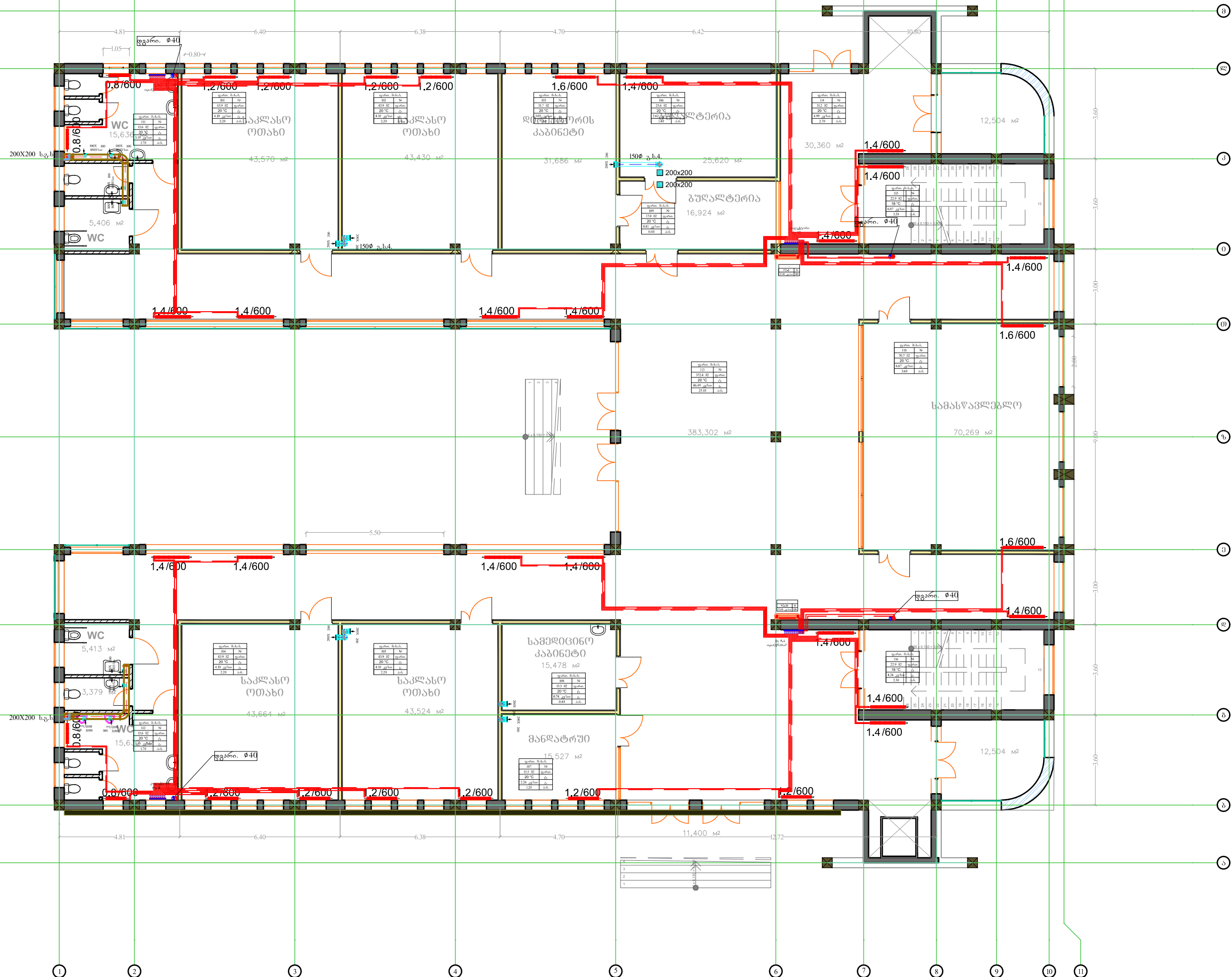
სამშენებლო-საპროექტო მშრბ
 საშასხურის პინაჟი
 უზრთის:

შპს-რწა:
 ირსპი
 ჯაშიაჟი

მასშტაბი **1:150** ფორმატი **A3**

ფურც. **№12** გვერდი. **№4**

I სართულის გეგმა



დასახელება
 კასპის მუნიციპალიტეტის
 პროფესიული სასწავლებლის
 ბათობა კონსტრუქცია
 პენტილაგიის პროექტი

ნახაზის
 დასახელება
**ბათობის გეგმა
 (I სართული)**
 ნახაზის სტატუსი
ცენტრალური ბათობა
 სსიპ
 მ. ალექსიძის 1. შენიშნა-ნაგებობა №1. II
 სართული თბილისი სადარბაზო 2600
 ტ.: (+995 32) 2 200 220; 2 200 233; www.esido.ge

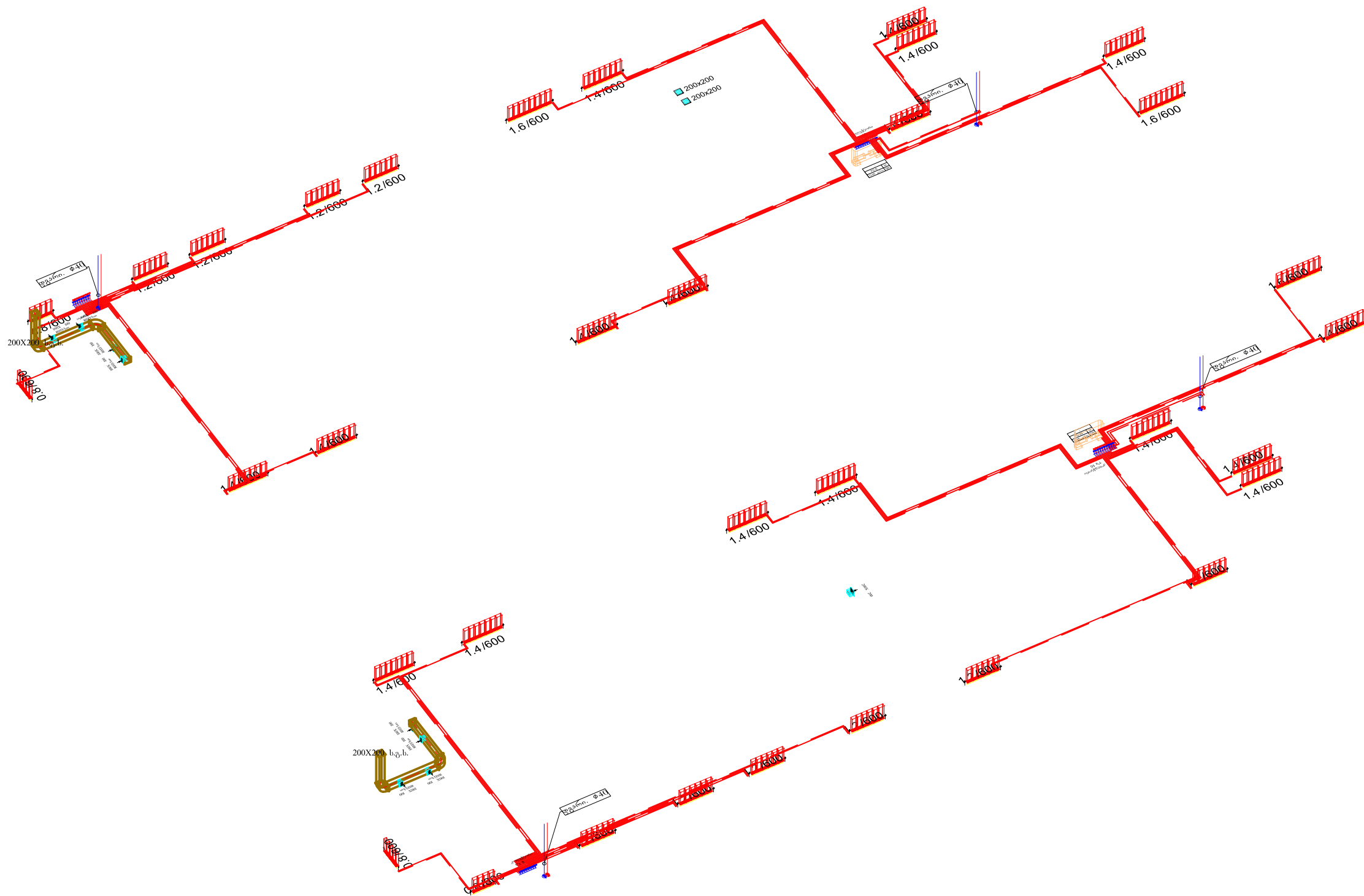
- 0.6/600** პანელური რადიატორის პარამეტრები (LxHxH)
- 101** სათაფლის ნომერი
- რადიატორი ზომებით
- Φ40** ცენტრ მილგაყვანილობის დამატრები
- მიმწოდებელი მილი(გაო)
- დამბრუნებელი მილი (გაო)

სამშენიშნო-საპროექტო მუშა
 სამსახურის პონიავილი
 უფროსი:
 შიასხუა:
 იოსებო
 ჯაშიაშვილი

მასშტაბი **1:150** ფორმატი **A3**

ფურც. **№12** გვერდი. **№5**

დასახელება
 კასპის მუნიციპალიტეტის
 პროგნოზული სასწავლებლის
 გათბობა კონდიციონერის
 ვენტილაციის პროექტი



ნახაზის
 დასახელება

გათბობის ამონომეტრია
 (I სართული)

ნახაზის სტატუსი
 ცენტრალური გათბობა

სსიპ

მ. ალექსიძის 1. უწყობა-ნაგებობა №1. II
 სართული თბილისი საქართველო 2600
 ტ: (+995 32) 2 200 220; 2 200 233; www.esida.ge

0.6/600 პანელური რადიატორის
 პარამეტრები (LxHxM)

101 სათავსოს ნომერი

— რადიატორი ზომებით

φ40 ცენტრ მილგაყვანილობის
 დიამეტრები

— მიწოდებული მილი(გათ)

— დაბრუნებული მილი (გათ)

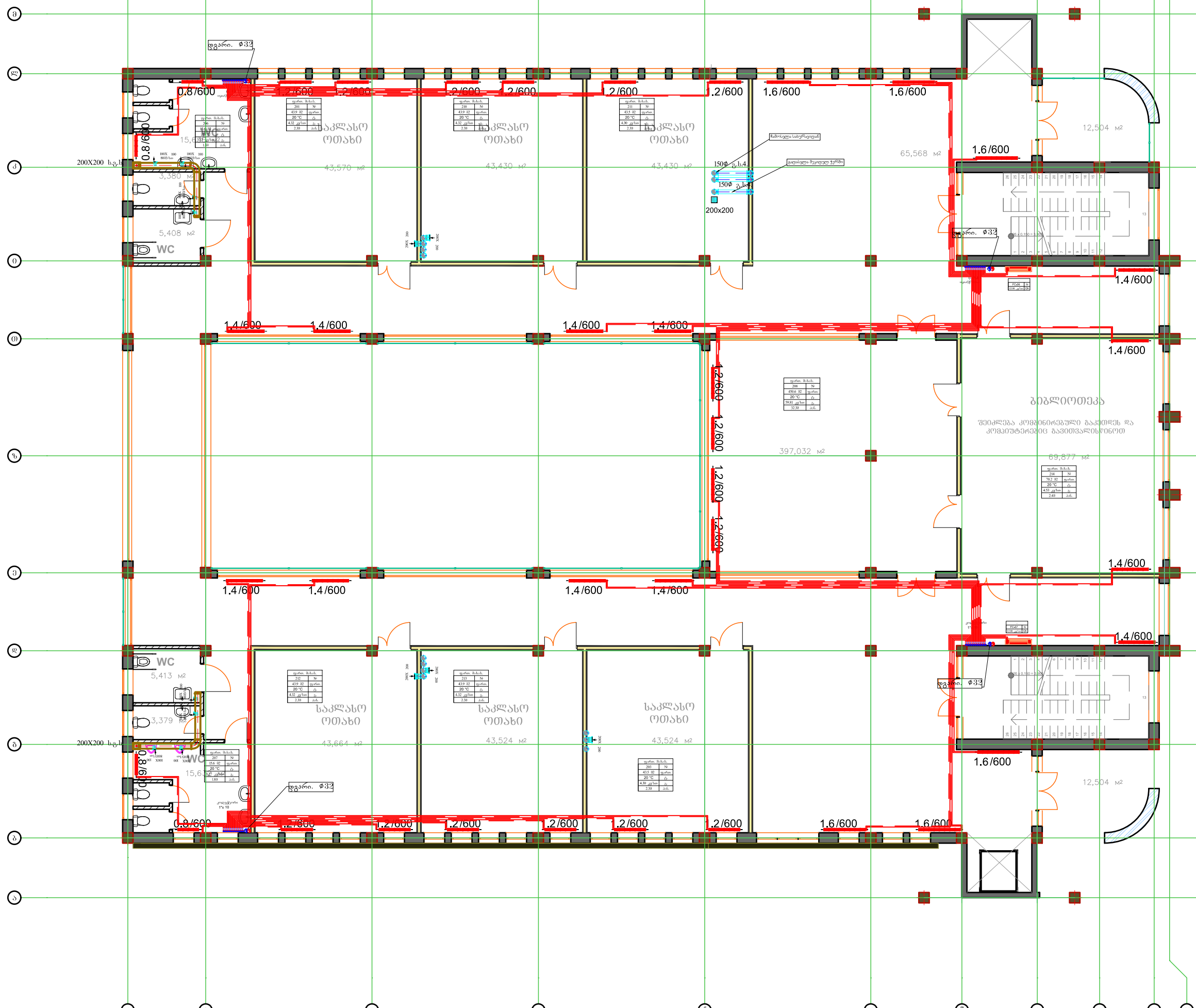
სამშენსაშენო-საპროექტო მშრპა
 საშხანსურის პოინაუზილი
 უფროსი:

შეასრულა: იოსებ
 ჯაშიაშვილი

მასშტაბი 1:150 ფორმატი A3

ფურც. №12 გვერდი. №6

II სართულის გეგმა



ნახაზის
 დასახელება
**ბათობის გეგმა
 (II სართული)**
 ნახაზის სტატუსი
ცენტრალური ბათობა
 სსიპ
 მ. ალექსიძის 1. შენობა-ნაგებობა №1. II
 სართული თბილისი საქარტოვებელი 2600
 ტ.: (+995 32) 2 200 220; 2 200 233; www.esido.ge

- 0.6/600** პანელური რადიატორის პარამეტრები (LxHxმ)
- 101** სათავის ნომერი
- რადიატორი ზომებით
- Φ40** ცენტრ მილგაყვანილობის დამატრები
- მიმწოდებელი მილი(გაო)
- დამბრუნებელი მილი (გაო)

სამშენებლო-საარქიტექტო მუშა
 სამსახურის პონიავილი
 უფროსი: იოსებო ჯაშიავილი
 შიხრუბა:

მასშტაბი **1:150** ფორმატი **A3**

ფურც. №12 გვერდი. №7