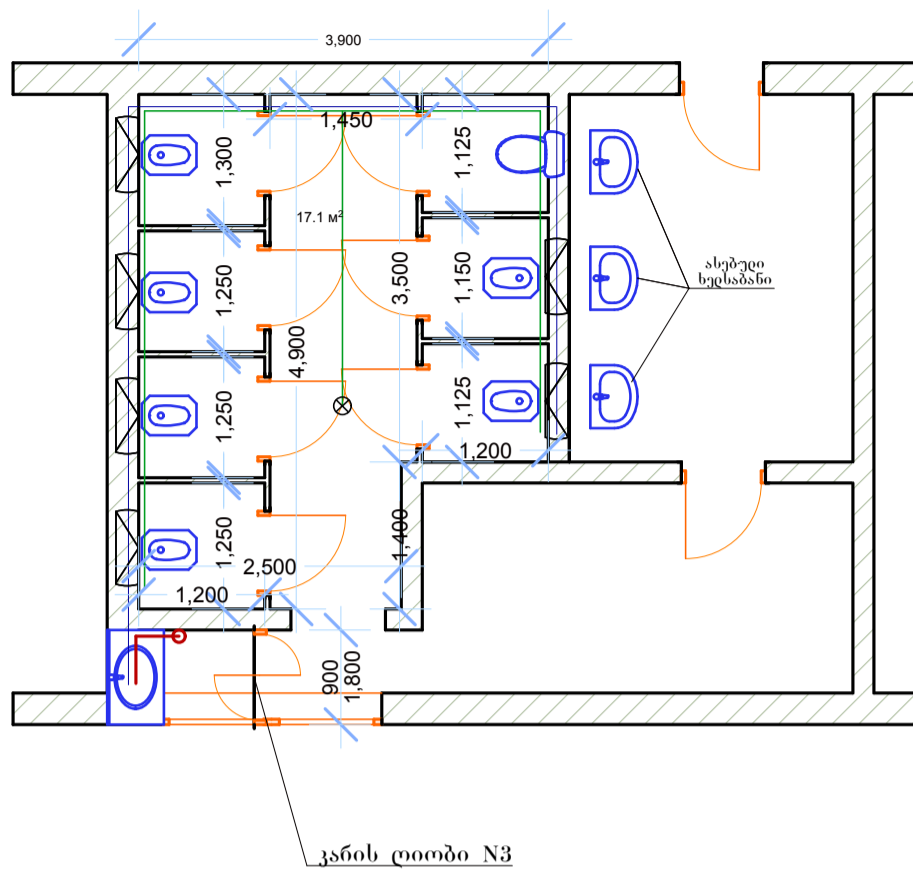


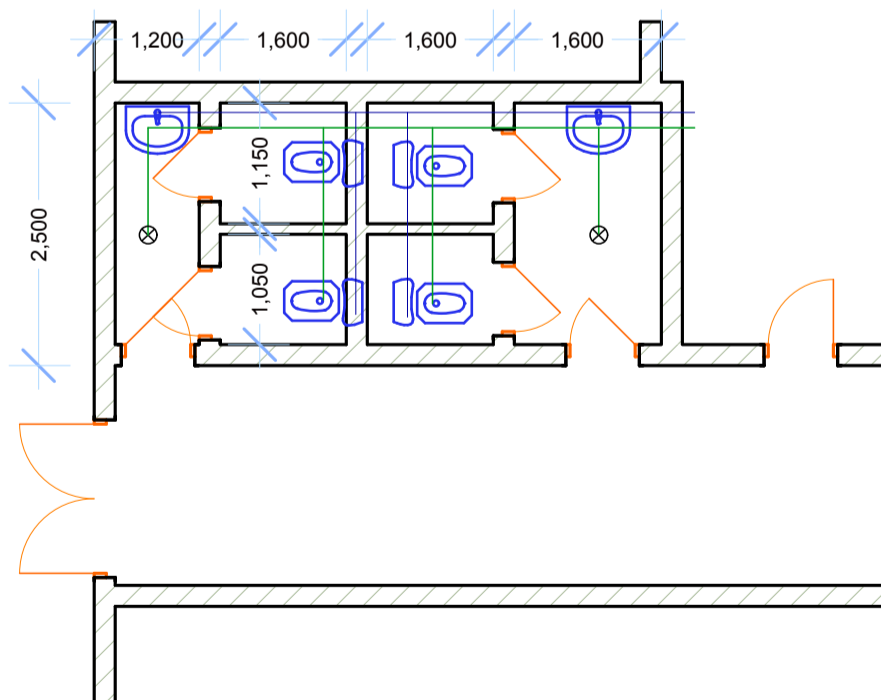
უნივერსიტეტის II კორპუსის 1-5 სართულის სველი წერილის გეგმა



ექსპლიკაცია:

- კანალიზაციის მილი
- ცივი წყლის მილი
- ცნაპი
- წყლის ავზი
- კედელში ჩასამონტაჟებელი წყლის ავზი
- ღიბონის სარეცხი ბაკანი
- „თურქული“ უნიფანი
- ხელსაძანი
- უნიფანი ავზით

უნივერსიტეტის I კორპუსის ადმინისტრაციის ნაწილის სველი წერილი



შ.პ.ს. „აკომპანია-სოფმშენი“	ბათუმის შოთა რუსთაველის სახელმწიფო უნივერსიტეტი						
	დირექტორი		დ. ორაგველიძე	უნივერსიტეტის II კორპუსის 1-5 სართულის სველი წერილის გეგმა			
	შეადგინა		ი. ხუხუნაიშვილი	უნივერსიტეტის I კორპუსის ადმინისტრაციის ნაწილის სველი წერილის გეგმა			
			სტ	ფურცელი	ფურცლები	წელი	
			მ/ვ	2	3	2016	