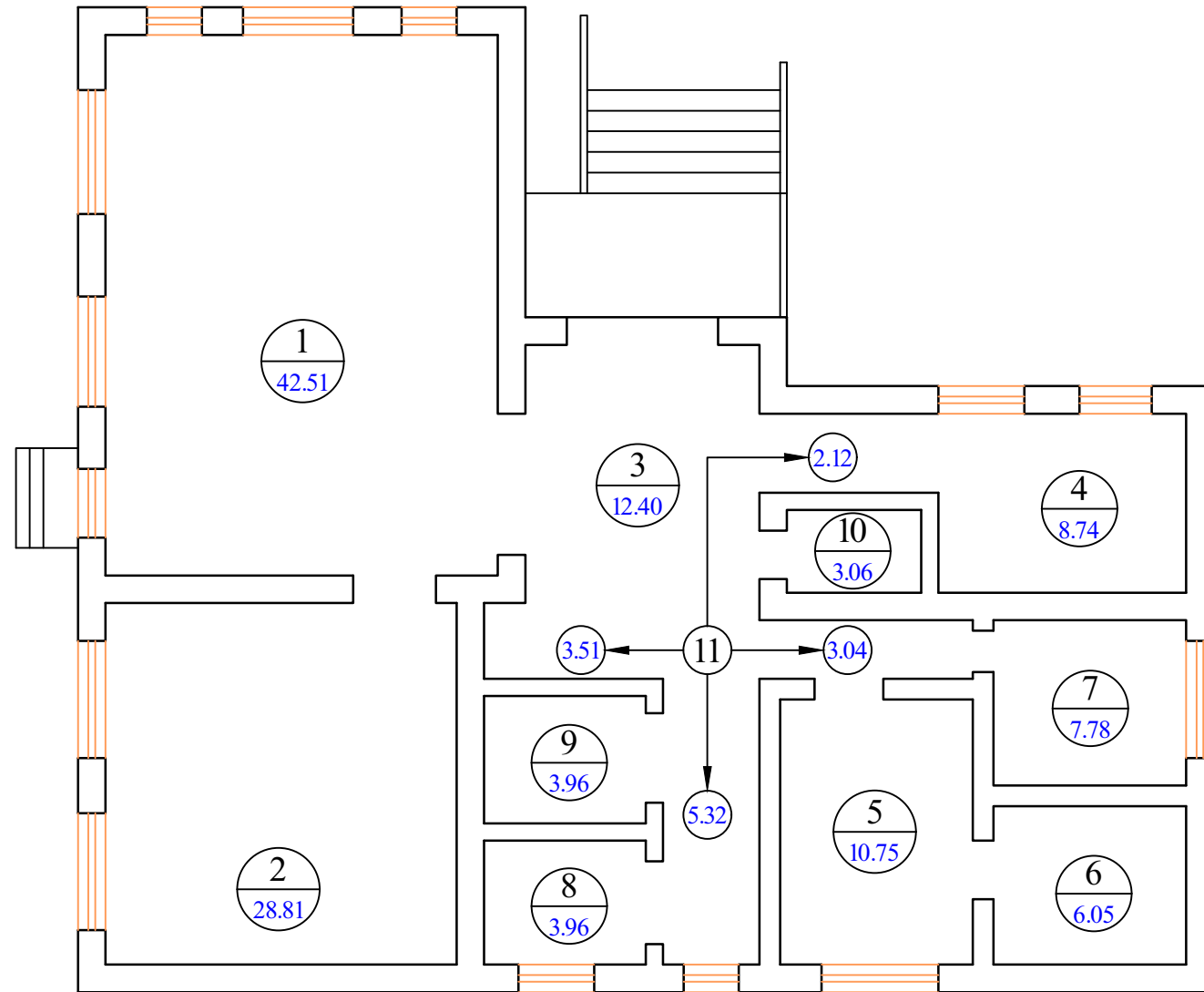


გეგმა

მ 1:100



ოთახების ჩამონათვალი და ფართობი

№	ოთახების ჩამონათვალი	ოთახების ფართობი მ ²	იატაკის სახეობა
1	საერთო ოთახი	42,51	ღამინათი
2	სამინებელი	28,81	ღამინათი
3	შემოსასვლელი კოლი	12,40	კერამიკული ფილა
4	ღირეპტორის კაბინეტი	10,86	ღამინათი
5	სამზარეულო	10,75	კერამიკული ფილა
6	საკუჭნაო	6,05	კერამიკული ფილა
7	სასადილო	7,78	ღამინათი
8	ტუალეტი	3,96	კერამიკული ფილა
9	სააბაზანო	3,96	კერამიკული ფილა
10	ტუალეტი შშმ ბავშვისათვის	3,06	კერამიკული ფილა
11	ღერეფნები	8,70 5,32	ღამინათი კერამიკული ფილა

შენიშვნა

- საბავშვო ბაღის სამშენებლო სამუშაოების უმეტესი ნაწილი გაკეთებულია, კედლები ამოყენებულია, ნაწილი (ოთახი №1;2;3) შეღებულია, იატაკი მოსწორებულია გეტონის მოჭიმვით, კარ-ფანჯრები ჩასმულია, შენობა გადასურულია და გარე ფასადი მოწესრიგებულია.
- აღნიშნული პროექტი ითვალისწინებს დარჩენილი სამშენებლო, სანტიმეტნიკური და ელტექნიკური სამუშაოების დასრულებას, გარე კომუნიკაციების გარეშე.
- ნახაზი გამოხატულია შენობის ფაქტობრივი ზომების მიხედვით.
- შესაძლებელია აზომვით ნახაზებში გამოიკვეთოს ზომის უზუსტობა.

შ.პ.ს. "სანდო"		სოფ. თაბაბრების საბავშვო ბაღის დარჩენილი შიდა სარემონტო სამუშაოები		დაკვეთა №13	
დირექტორი		ბ.წულაძე	გეგმა	ფურცელი	1
ავტორი		ბ.წულაძე		მასშტაბი	1:100
დაამუშავა		დ.ბიბიალაშვილი			