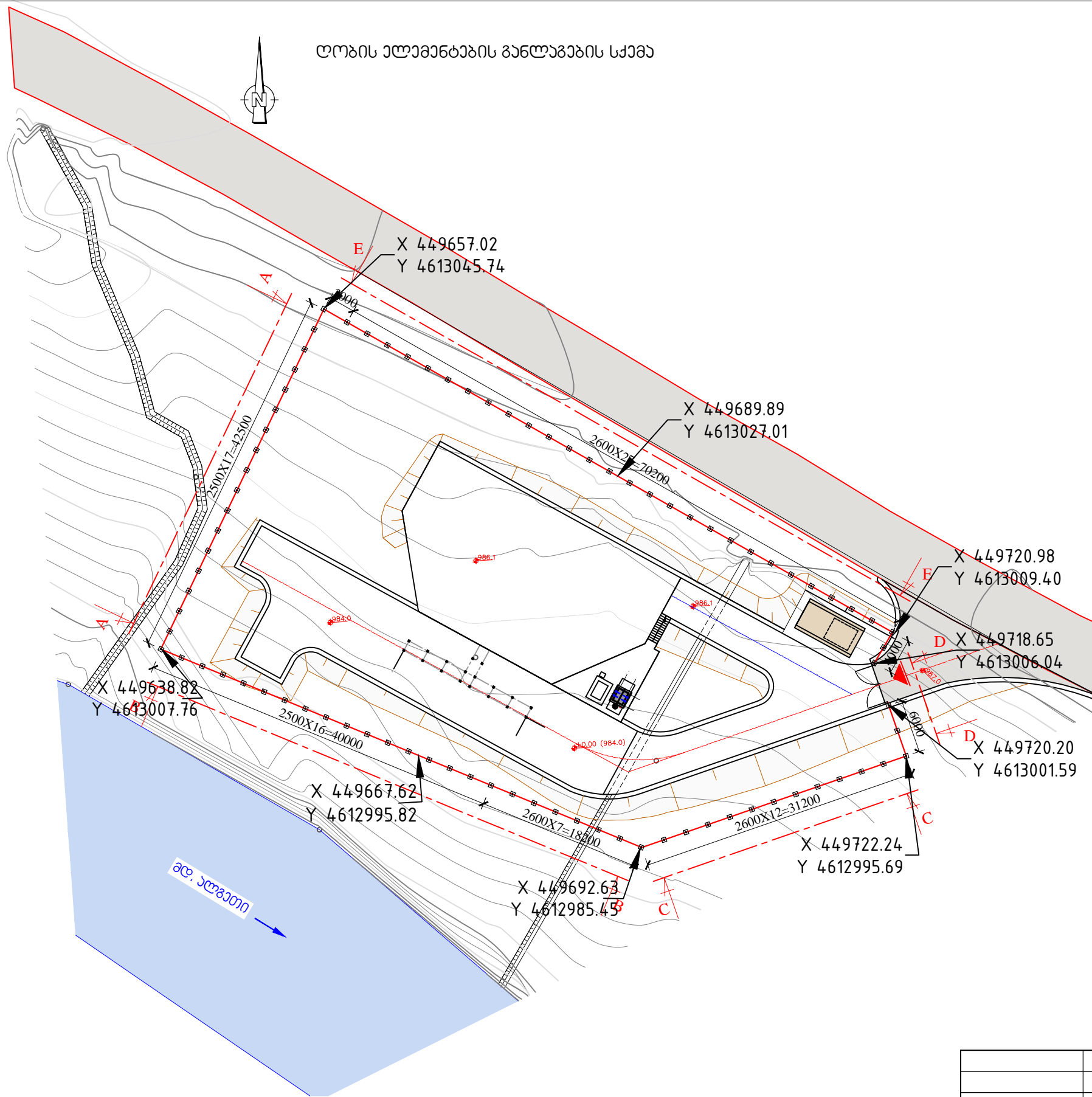
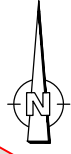


დაბა მანგლისში არასახიფათო საყოფაცხოვრებო მყარი
ნარჩენების გადამხიდი სადგურის შემოღობვის პროექტი

ლოვის ელემენტების განლაგების სქემა

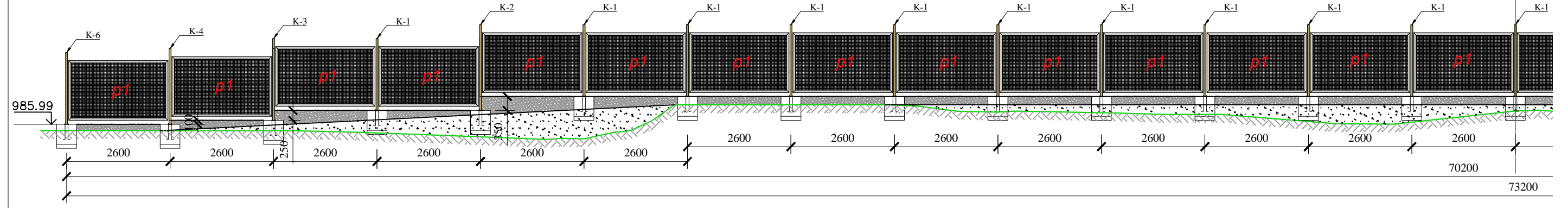


ლოვის ელემენტების განლაგების სპეციფიკაცია

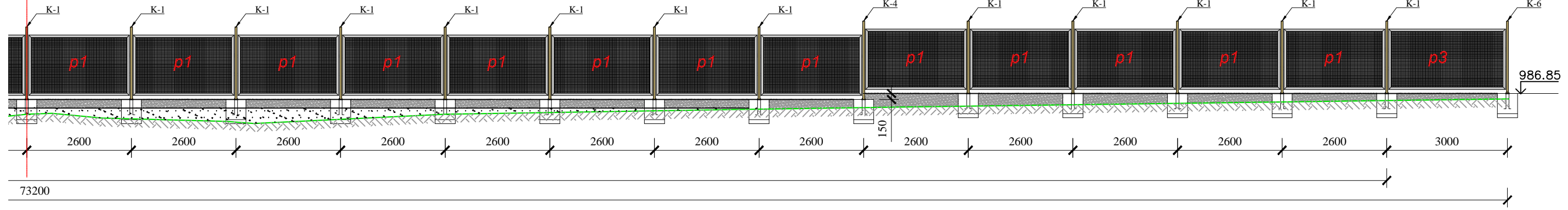
მარკა, პოზ	აღნიშვნა	დასახელება	რაოდენობა	შენიშვნა
F1	წერტილოვანი სამირკველი	F1	86	
K1	ლითონის დგარი	K1	24	
K2	ლითონის დგარი	K2	1	
K3	ლითონის დგარი	K3	1	
K4	ლითონის დგარი	K4	1	
K5	ლითონის დგარი	K5	1	
K6	ლითონის დგარი	K6	1	
K7	ლითონის დგარი	K7	1	
K8	ლითონის დგარი	K8	5	
K9	ლითონის დგარი	K9	50	
P1	ლოვის პანელი	P1	27	
P2	ლოვის პანელი	P2	2	
P3	ლოვის პანელი	P3	3	
V1	ჭიშკარი	V1	1	

		 GAMMA Consulting Ltd.	
		დაბა მანგლისში არსანსიხათო საყოფაცხოვრებო მუხარ ნარჩენების გადამუშავების სადგურის მოწყობის პროექტი	
სპრ. განმ. ხელმძღვ.		ბ. შირიზაძე	სტადია
მთ. კონსტრუქტორი		ნ. კახარაძე	შ.პ.
დაამუშავა		ს. შველიძე	ფურცელი №
		გადამუშავი ელემენტები	1
		ლოვის ელემენტების განლაგების სქემა	მასშტაბი
			1:500
			თარიღი
			2016

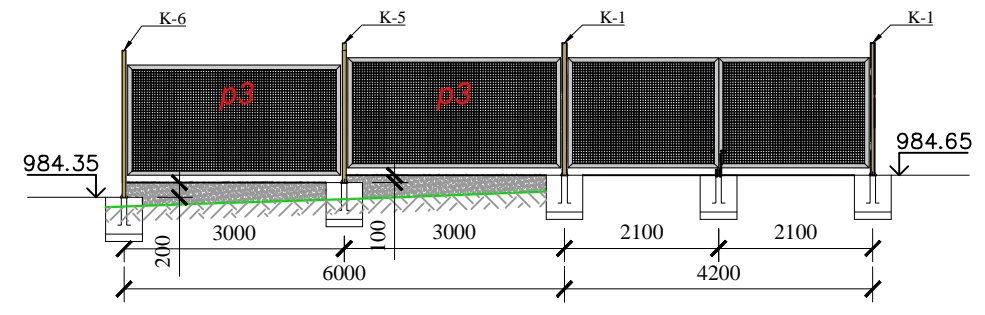
ბეჭდი E-E



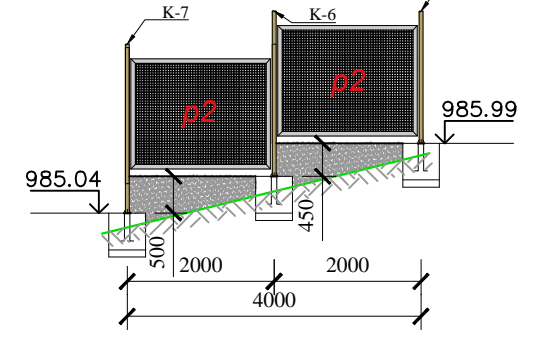
ბეჭდი E-E



ბეჭდი D-D


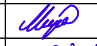
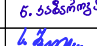
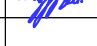


ბეჭდი D-D



ვირობითი აღნიშვნა

გრუნტითი მუხსაბა და ღებანა

			 GAMMA Consulting Ltd.		
			დაბა პანგოლისში არსებითი საყოფაცხოვრებო შენობის ნარჩენების გადარჩენის საღებავის მოწყობის პროექტი		
სპრ. პან. ხელშეკრ.		გ. შირვაძე	გადამხდელი პლაგირატა	სტადია	ფურცელი №
პრ. კონსტრუქტორი		ნ. კახარაძე		შ.პ.	2
დაამუშავა		ს. შველიძე	სელი E-E, D-D	მასშტაბი	თარიღი
				1:300	2016

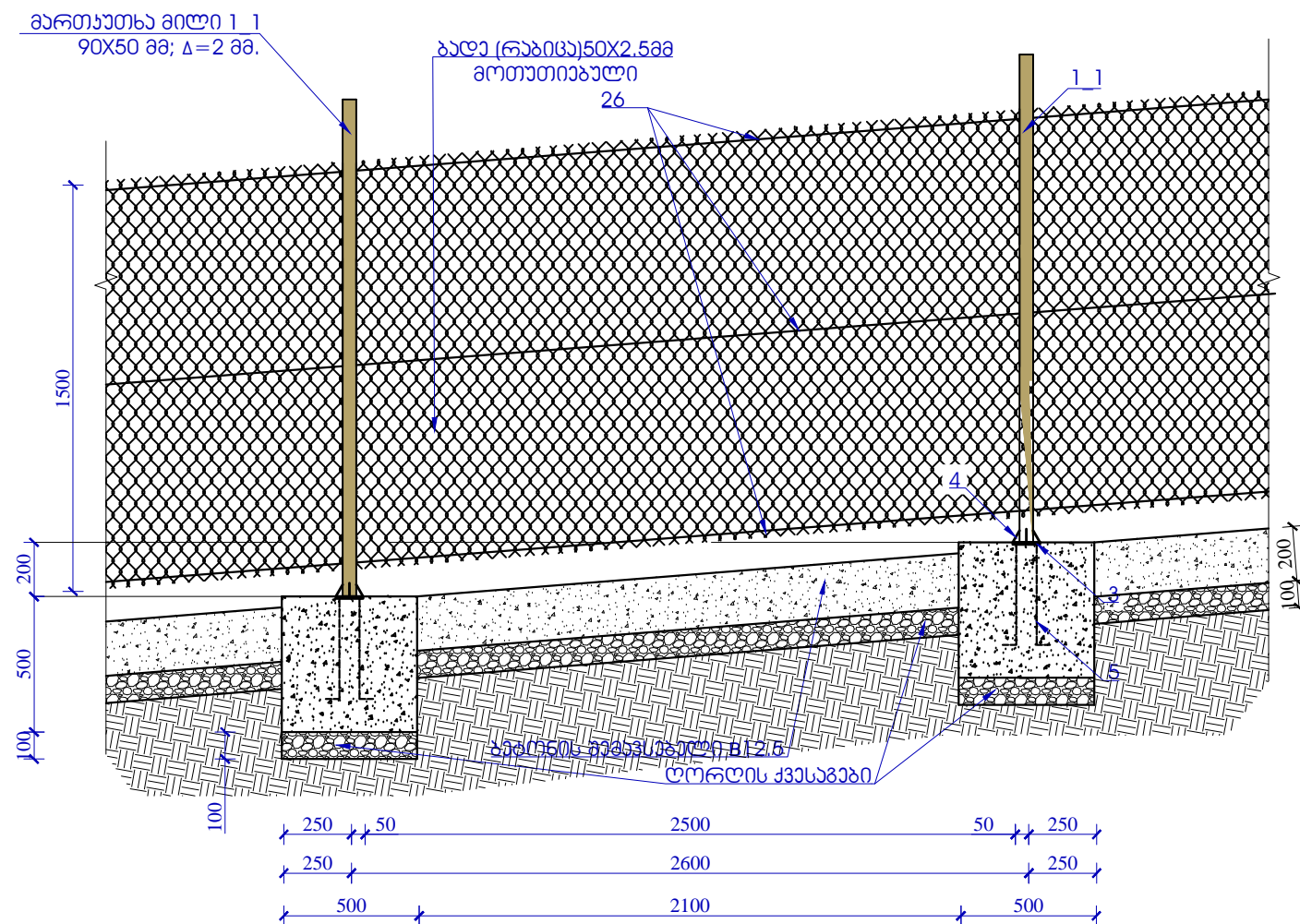
ღობის ელემენტების სპეციფიკაცია					
№	აღნიშვნა	დასახელება	რაოდენობა	წონა, კგ	შენიშვნა
		ღობი L=215.4მ			
		სადირკველი F1	86		
		დეტალი			
3	საყრდენი ფირფიტა	150x6 L=150	1	0.9	76.0
5	ანკერი	Φ12A400 L=420	4	1.5	128.3
		მასალები			
		ბეტონი B15,მ3		0.13	10.8
		ბეტონი B12,5 მ3			8.5
		ღორღი, მ3			6.4
		ლითონის დგარი K1	24		
1_1	დგარი	90x50x2 L=1800	1	7.9	190.1
2_1	მაკავშირებელი ზოლოვანა	60x8 L=200	2	1.5	36.2
4	სიხისტის წიბო	25x6 L=50	4	0.2	5.7
6	ბომის სახურავი	80x2 L=120	1	0.2	3.6
		ლითონის დგარი K2	1		
1_2	დგარი	90x50x2 L=2150	1	9.5	9.5
2_2	მაკავშირებელი ზოლოვანა	60x8 L=125	4	1.9	1.9
4	სიხისტის წიბო	25x6 L=50	4	0.2	0.2
6	ბომის სახურავი	80x2 L=120	1	0.2	0.2
		ლითონის დგარი K3	1		
1_3	დგარი	90x50x2 L=2050	1	9.0	9.0
2_2	მაკავშირებელი ზოლოვანა	60x8 L=125	4	1.9	1.9
4	სიხისტის წიბო	25x6 L=50	4	0.2	0.2
6	ბომის სახურავი	80x2 L=120	1	0.2	0.2
		ლითონის დგარი K4	1		
1_4	დგარი	90x50x2 L=1950	1	8.6	8.6
2_2	მაკავშირებელი ზოლოვანა	60x8 L=125	4	1.9	1.9
4	სიხისტის წიბო	25x6 L=50	4	0.2	0.2
6	ბომის სახურავი	80x2 L=120	1	0.2	0.2
		ლითონის დგარი K5	1		
1_5	დგარი	90x50x2 L=1900	1	8.4	8.4
2_2	მაკავშირებელი ზოლოვანა	60x8 L=125	4	1.9	1.9
4	სიხისტის წიბო	25x6 L=50	4	0.2	0.2
6	ბომის სახურავი	80x2 L=120	1	0.2	0.2
		ლითონის დგარი K6	1		
1_6	დგარი	90x50x2 L=2250	1	9.9	9.9
2_2	მაკავშირებელი ზოლოვანა	60x8 L=125	4	1.9	1.9
4	სიხისტის წიბო	25x6 L=50	4	0.2	0.2
6	ბომის სახურავი	80x2 L=120	1	0.2	0.2
		ლითონის დგარი K7	1		
1_7	დგარი	90x50x2 L=2300	1	10.1	10.1
2_2	მაკავშირებელი ზოლოვანა	60x8 L=125	4	1.9	1.9
4	სიხისტის წიბო	25x6 L=50	4	0.2	0.2
6	ბომის სახურავი	80x2 L=120	1	0.2	0.2
		ლითონის დგარი K8	5		
1_1	დგარი	90x50x2 L=1800	1	7.9	39.6
2_2	მაკავშირებელი ზოლოვანა	60x8 L=125	4	1.9	9.4
4	სიხისტის წიბო	25x6 L=50	4	0.2	1.2
6	ბომის სახურავი	80x2 L=120	1	0.2	0.8

ლითონის დგარი K9					
№	აღნიშვნა	დასახელება	რაოდენობა	წონა, კგ	შენიშვნა
1_1	დგარი	90x50x2 L=1800	1	7.9	396.0
4	სიხისტის წიბო	25x6 L=50	4	0.2	11.8
6	ბომის სახურავი	80x2 L=120	1	0.2	7.5
		ლითონის პანელი P1	27		
7	კუთხოვანა	50x4 L= 2500	2	15.3	411.8
8	კუთხოვანა	50x4 L= 1500	2	9.2	247.1
9	მაკავშირებელი ზოლოვანა	20x3 L=2500	2	2.4	63.6
10	მაკავშირებელი ზოლოვანა	20x3 L=1500	2	1.4	38.2
18	ბადის ელემენტი	Φ4A240 L=2500	38	9.0	243.8
19	ბადის ელემენტი	Φ4A240 L=1500	62	9.2	248.6
		ლითონის პანელი P2	2		
12	კუთხოვანა	50x4 L=1900	2	11.6	23.2
8	კუთხოვანა	50x4 L= 1500	2	9.2	18.3
13	მაკავშირებელი ზოლოვანა	20x3 L=1900	2	1.8	3.6
10	მაკავშირებელი ზოლოვანა	20x3 L=1500	2	1.4	2.8
20	ბადის ელემენტი	Φ4A240 L=1900	38	7.1	14.3
19	ბადის ელემენტი	Φ4A240 L=1500	49	7.3	14.6
		ლითონის პანელი P3	3		
15	კუთხოვანა	50x4 L=2900	2	17.7	53.1
8	კუთხოვანა	50x4 L= 1500	2	9.2	27.5
16	მაკავშირებელი ზოლოვანა	20x3 L=2900	2	2.7	8.2
10	მაკავშირებელი ზოლოვანა	20x3 L=1500	2	1.4	4.2
21	ბადის ელემენტი	Φ4A240 L=2900	38	10.9	32.7
19	ბადის ელემენტი	Φ4A240 L=1500	74	11.0	33.0
		ჭიშკარი VI	1		
8	კუთხოვანა	50x4 L= 1500	4	18.3	18.3
22	კუთხოვანა	50x4 L= 2075	4	25.3	25.3
10	მაკავშირებელი ზოლოვანა	20x3 L=1500	4	2.8	2.8
24	მაკავშირებელი ზოლოვანა	20x3 L=2075	4	3.9	3.9
25	ბადის ელემენტი	Φ4A240 L=2075	76	15.6	15.6
19	ბადის ელემენტი	Φ4A240 L=1500	104	15.4	15.4
		ლითონის ბადე (დაწნული)	52		
26		Φ4A240 L=3200	3	1.0	49.4
		ფოლადის დაწნული მავთულბადე 50x50 Φ4, მ2			197.7

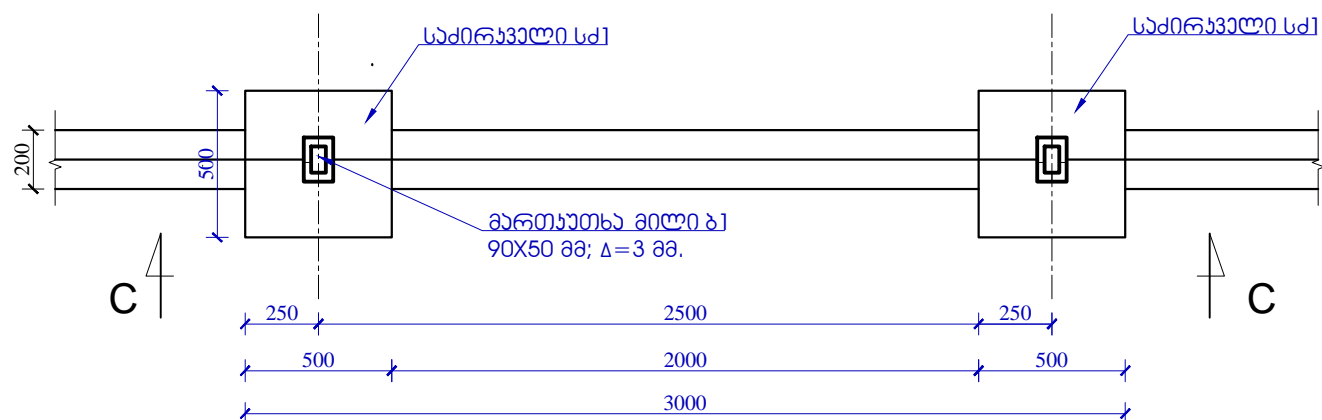
პროფილი	წონა,კგ
90x50x2	681.1
L 50X4	824.4
ნ=2	12.8
ნ=3	127.3
ნ=6	96.0
ნ=8	56.9
A240	667.4
A400	128.3
სულ	2594.2
ფოლადის დაწნული მავთულბადე 50x50 Φ4, მ2	197.7
ბეტონი B15,მ3	10.8
ბეტონი B12,5 მ3	8.5
ღორღი, მ3	6.4

			 GAMMA Consulting Ltd.		
			დაბა პანელიში არასანიათრო საყოფაცხოვრებო შენობის ნაგებობის გადამხილი საღებავის მოწყობის პროექტი		
სპარ. განს. ხელშეკვ.	<i>[სტამბა]</i>	გ. შირიძე	გადამხილი პლაგატორი	სტადია	ფურცელი №
პრ. კონსტრუქტორი	<i>[სტამბა]</i>	ნ. კახარია		მ.ა.	3
დაამუშავა	<i>[სტამბა]</i>	ნ. შველიძე	საინჟინერო		თარიღი
					2016

ლოზა (ხელი C - C)
(ფრაგმენტი)

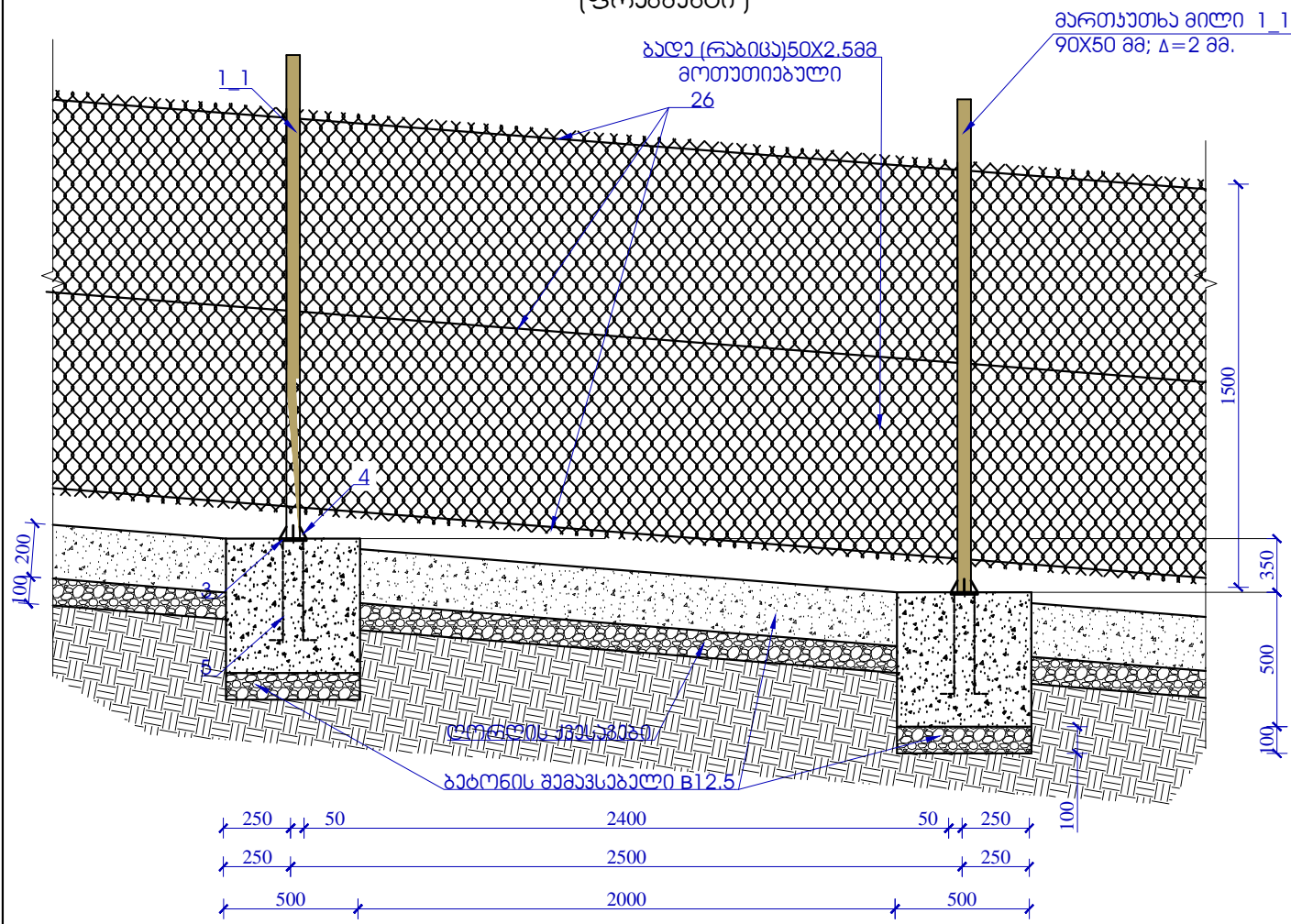


ლოზის ელემენტების განლაგების გეგმა (ფრაგმენტი)

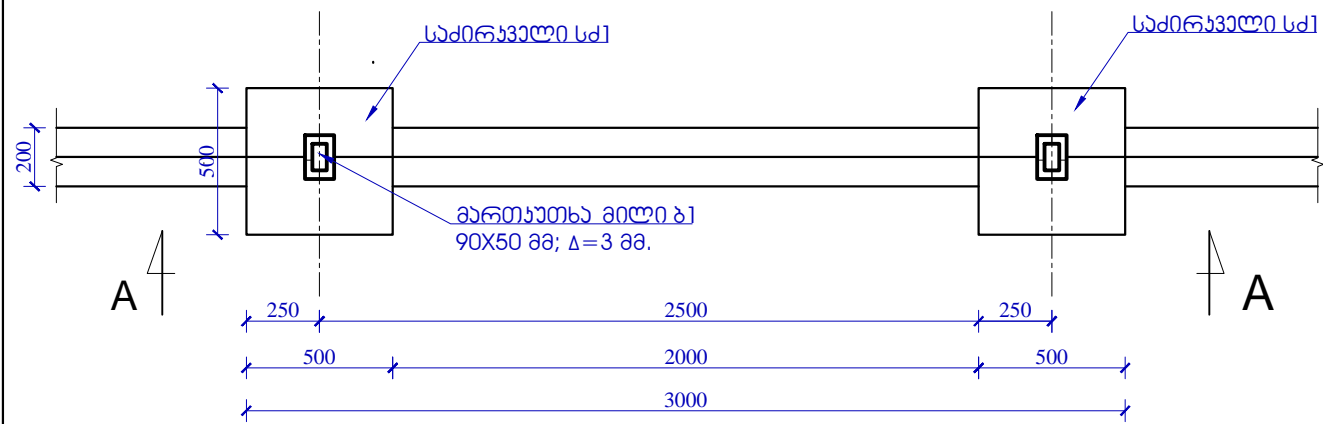


			 GAMMA Consulting Ltd.		
			ღაბა გენგლისში არასანიუთო საყოფაცხოვრებო მყარი ნაჩვენების გადაჭილი საღებრის მოწყობის პროექტი		
საარ. განმ. ხელმძღვ.		ბ. შირიძე	გადაჭილი პლაგირა	სბალია	ფურცელი №
მთ. კონსტრუქტორი	ნ. აბაშიძე	ნ. კახარია		გ.პ.	4
ღაბაგება		ს. შველიძე			თარიღი
			ღოგის ხელი C-C (ფრაგმენტი)		2016
				1:25	

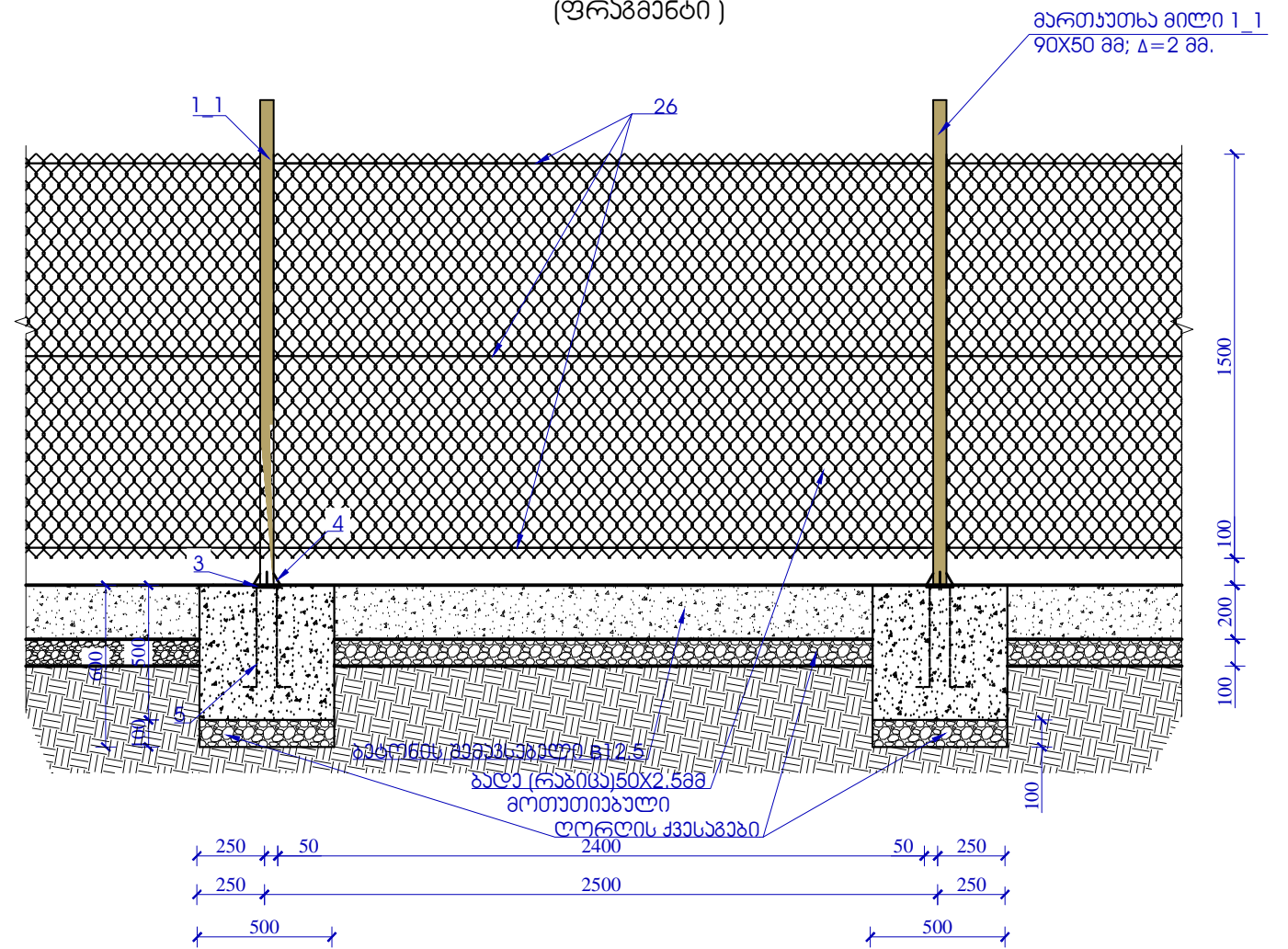
ლობა (ხედი A - A)
(ფრაგმენტი)



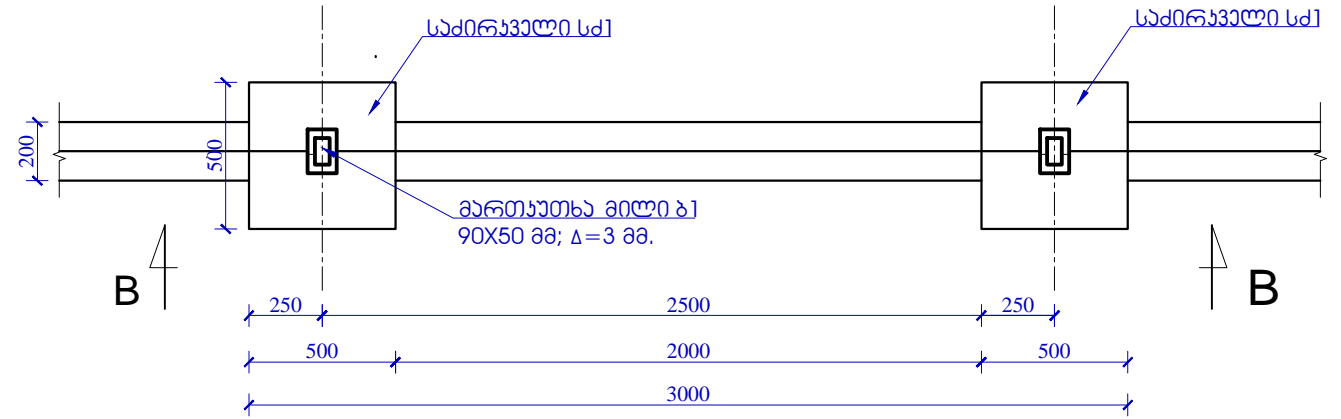
ლობის ელემენტების განლაგების გეგმა (ფრაგმენტი)




ლობა (ხედი B - B)
(ფრაგმენტი)

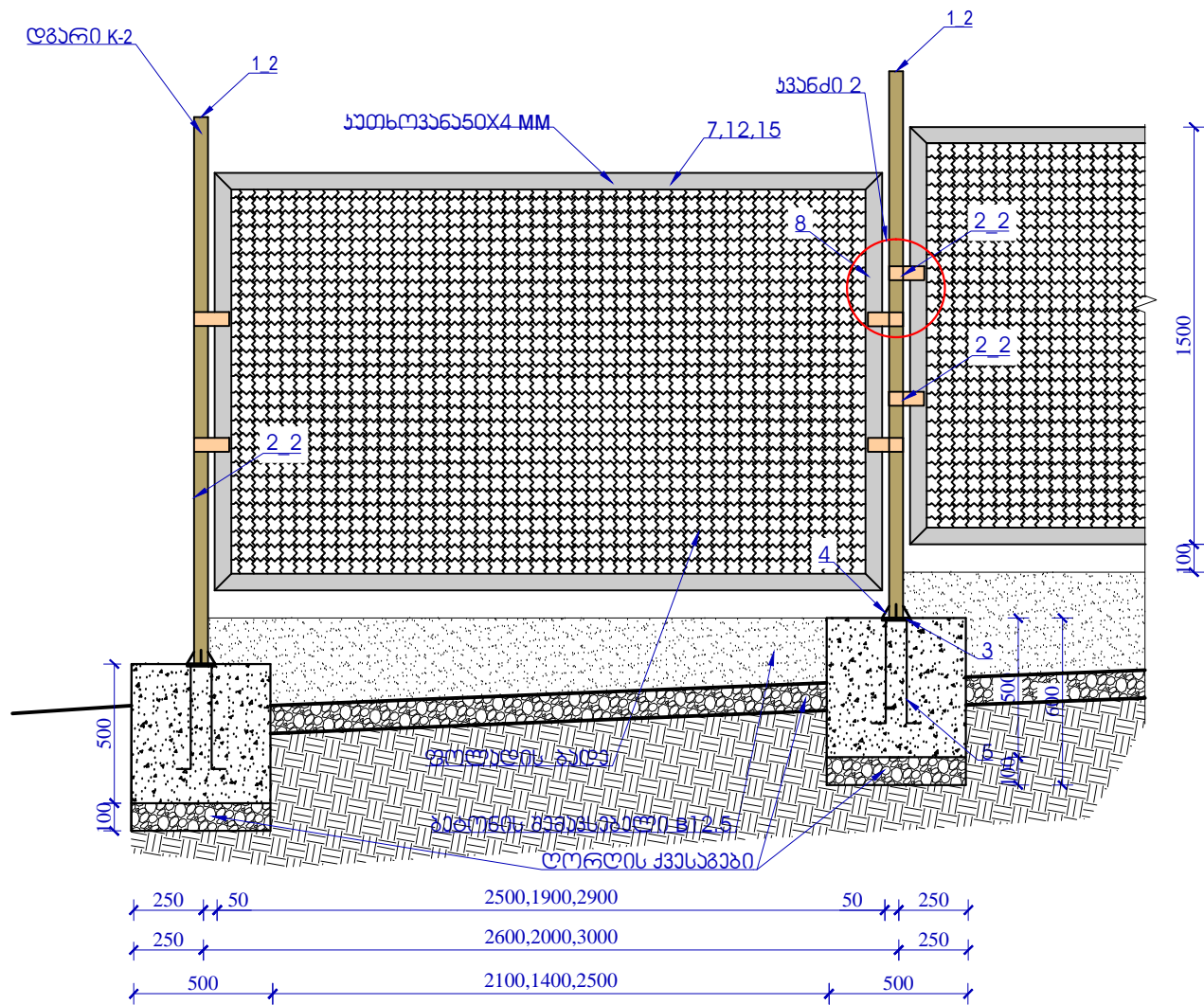


ლობის ელემენტების განლაგების გეგმა (ფრაგმენტი)

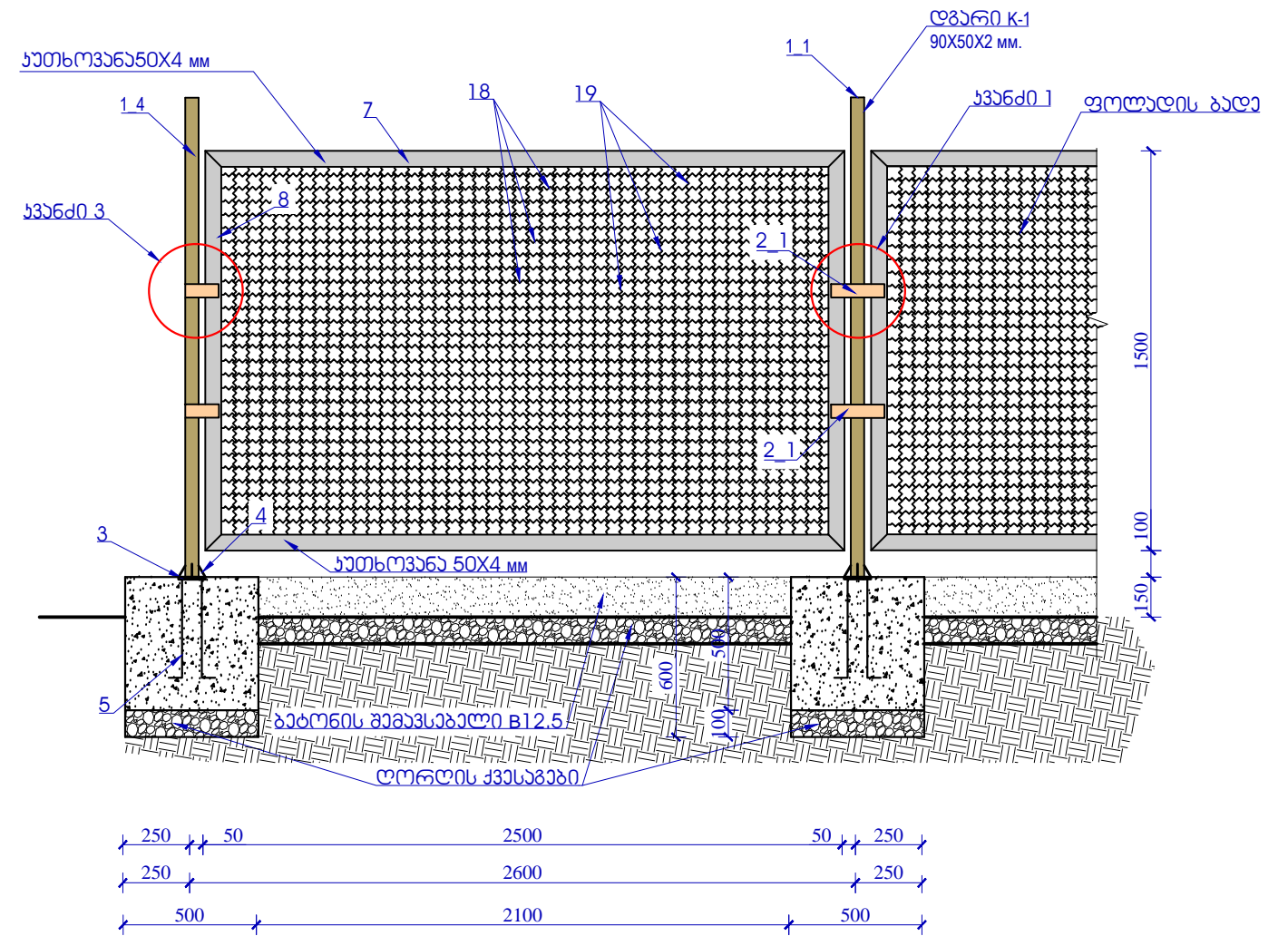


			 GAMMA Consulting Ltd.		
			დავა პენსიონში არასასიფათო საყოფაცხოვრებო შვარი ნარჩენების გადამილი საღებრის მოწყობის პროექტი		
საპრ. განვ. ხელშეკვ.	<i>[Signature]</i>	ბ. შირიგაძე	გადამილი ელემენტები	სტადია	შვარტის №
მთ. კონსტრუქციური	<i>[Signature]</i>	ნ. კახარია		გ.ა.	5
დაამუშავა	<i>[Signature]</i>	ს. შველიძე	ლობის ხედი A-A, B-B (ფრაგმენტები)	მასშტაბი	თარიღი
				1:25	2016

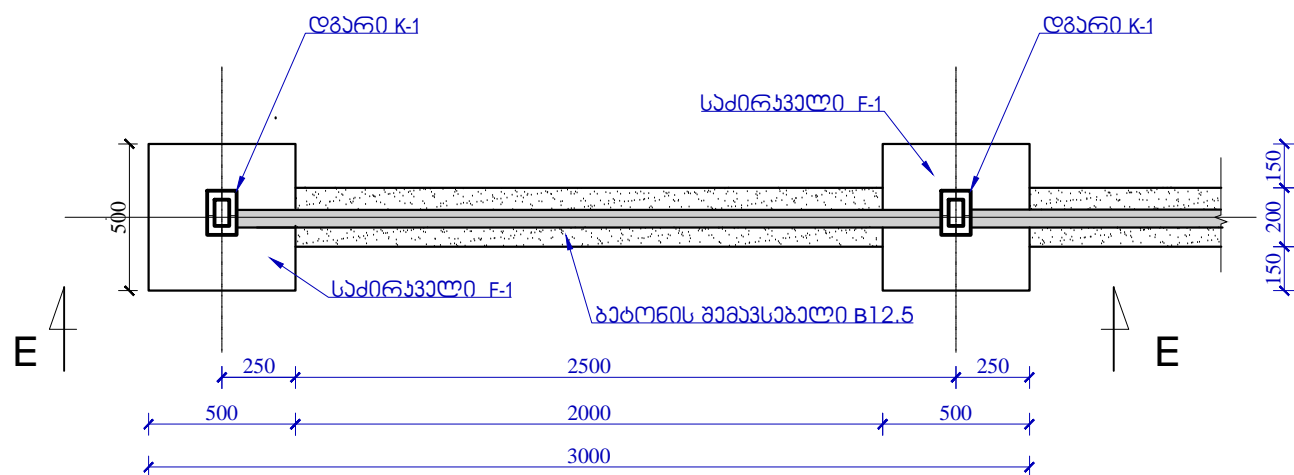
ღობა, ხედი E-E (ფრაგმენტი)
პანელი P1,P2,P3



ღობა, ხედი E-E (ფრაგმენტი)
პანელი P1

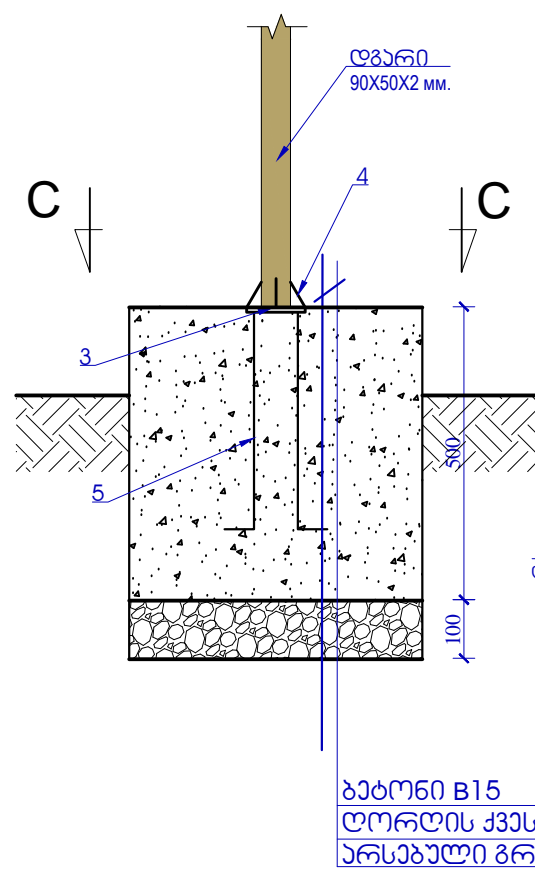


ღობის ელემენტების განლაგების გეგმა (ფრაგმენტი)



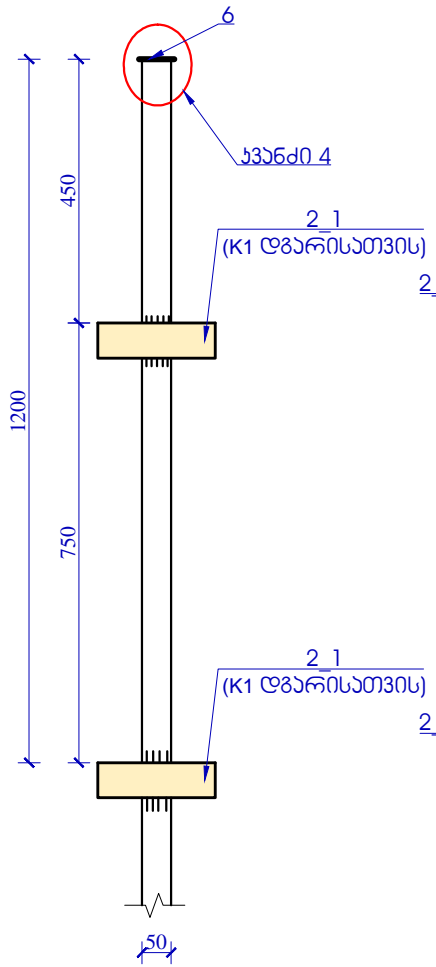
 GAMMA Consulting Ltd. ღობა შენობის არასანიმუშო საფუძვლისთვის შედარებითი დასაშვანი საღებავის მოწოდების პროექტი			სტადია	ფურცელი №	
			გ.ა.	6	
საარ. განვ. ნაშრომის მთ. კონსტრუქციული დასაშვანი	 ნ. აბაშიძე  ს. შველიძე	გ. შირიძე ნ. კახარაძე ს. შველიძე	განმარტებული პროექტი	შპს	ფურცელი №
ღობის ხედი E-E (ფრაგმენტი)				პანელი	თარიღი
				1:25	2016

ღობა, (საძირკველი)

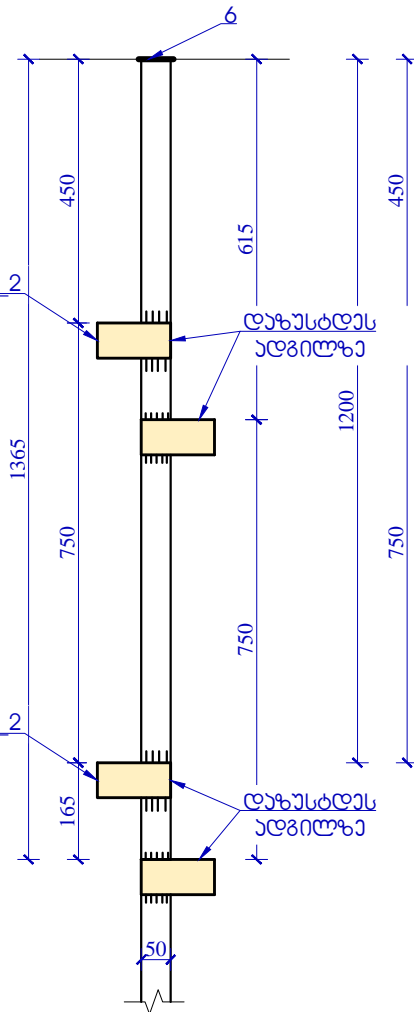


ბეტონი B15
ღობის ქვესაფუძე -100 mm.
არსებული გრუნტი

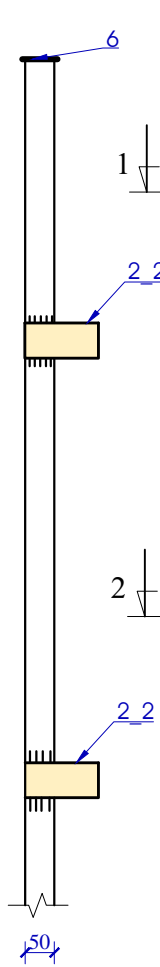
ღობი K-1, K-9



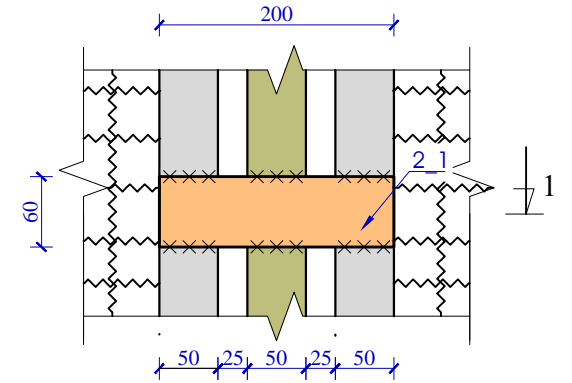
ღობი K-2



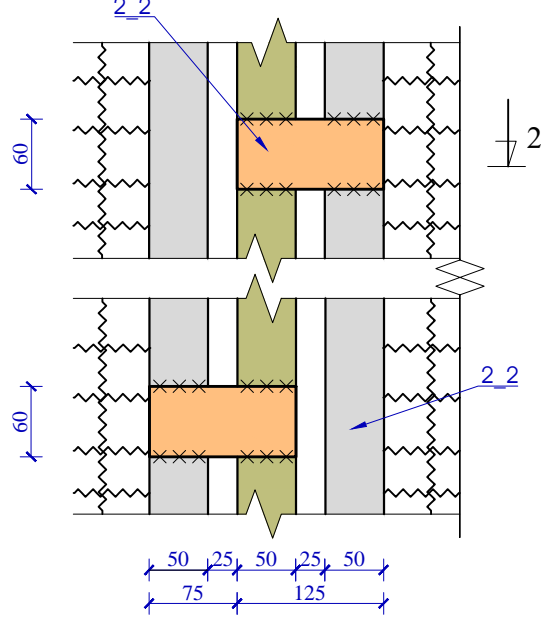
ღობი K-3



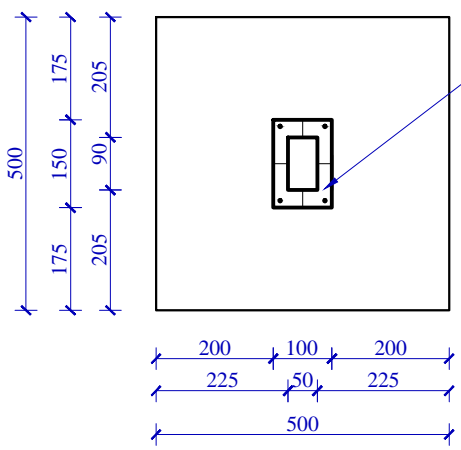
ხვანძი -1



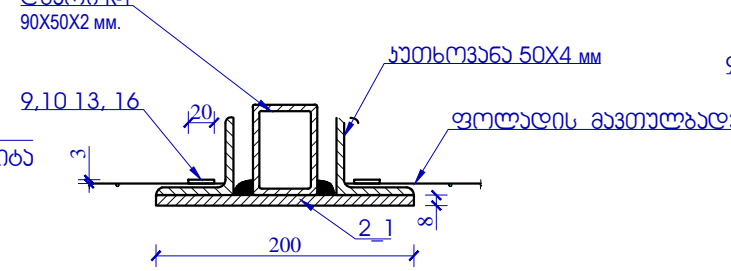
ხვანძი -2



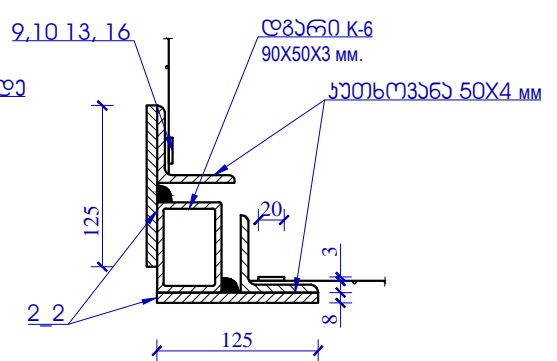
საძირკველი, ხაზი C-C



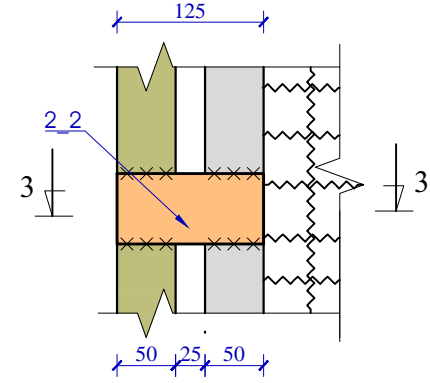
ხვანძი 1 - 1; (ხვანძი 1)



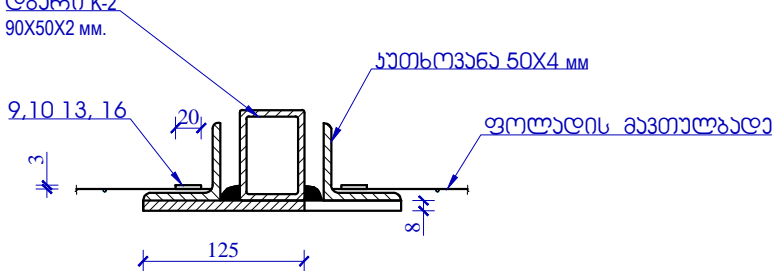
ხვანძი 3 - 3; (ხვანძი 3)



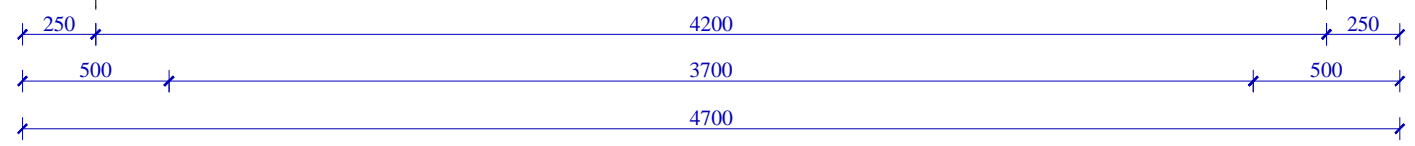
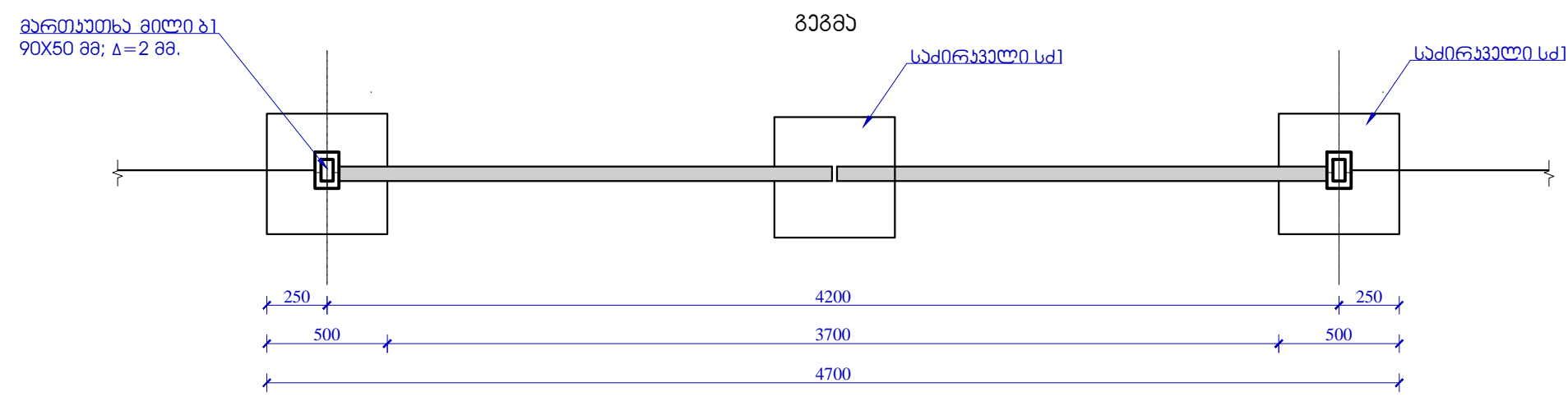
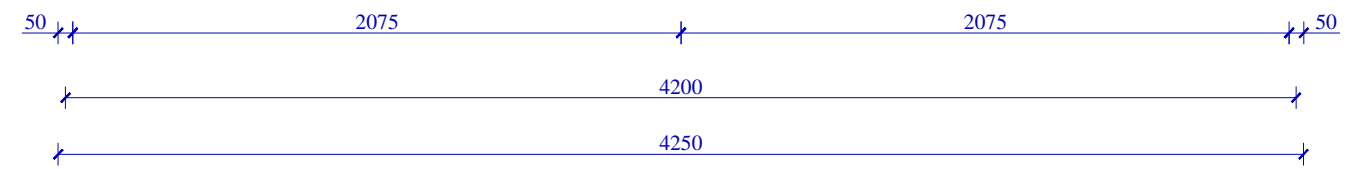
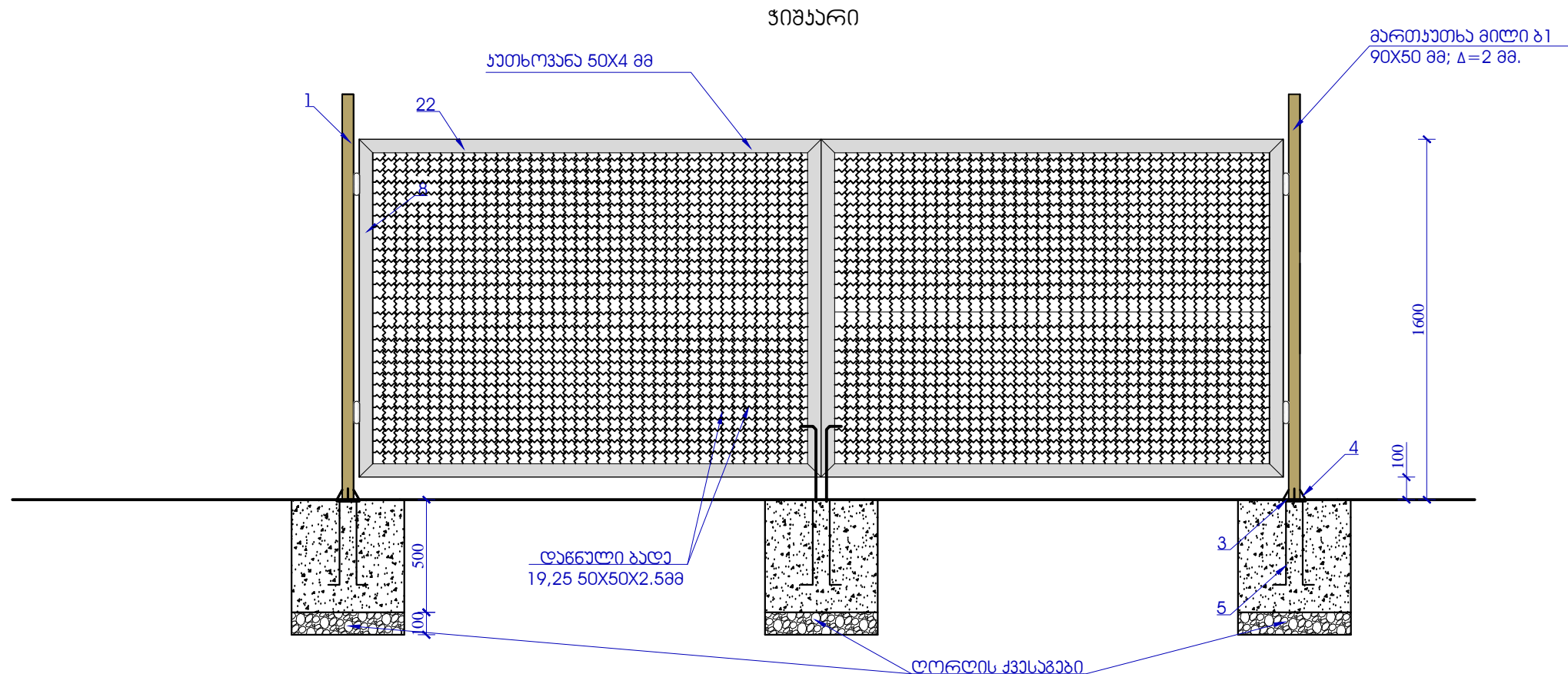
ხვანძი -3



ხვანძი 2 - 2; (ხვანძი 2)



			 GAMMA Consulting Ltd.		
			დაბა შენგელისი არასასივრთო საყოფაცხოვრებო ვეარი ნაკრძელის გაღობილი საღებრის მოწყობის პროექტი		
საპრ. განვ. ხელმოწერა		მ. შიროშაძე	გაღობილი კლავიშურა	სტადია	ფურცელი №
პრ. კონსტრუქტორი		ნ. კახარია		გ.ა.	7
დაამუშავა		ს. შველიძე	ღობის ელემენტების ქანქარი	მასშტაბი	თარიღი
				1:25	2016



GAMMA Consulting Ltd. ღაბა გეგმონში არასანიუთო საოფისოპროექტო გუარი ნარჩენების გელაგონილი საღვარის მოწოდების პროექტი			გელაგონილი კლავტორება	
			სტაღია	ფურცელი №
საარ. განუ. სელექტუ.	<i>[Signature]</i>	გ. შირინბაძე	გ.ა.	8
მთ. კონსტრუქტორი	<i>[Signature]</i>	ნ. კახაროვა		
ღაბაგუგა	<i>[Signature]</i>	ს. შველიძე		
ჭიშკარი				თარიღი
			განუგაბი	2016
			1:25	