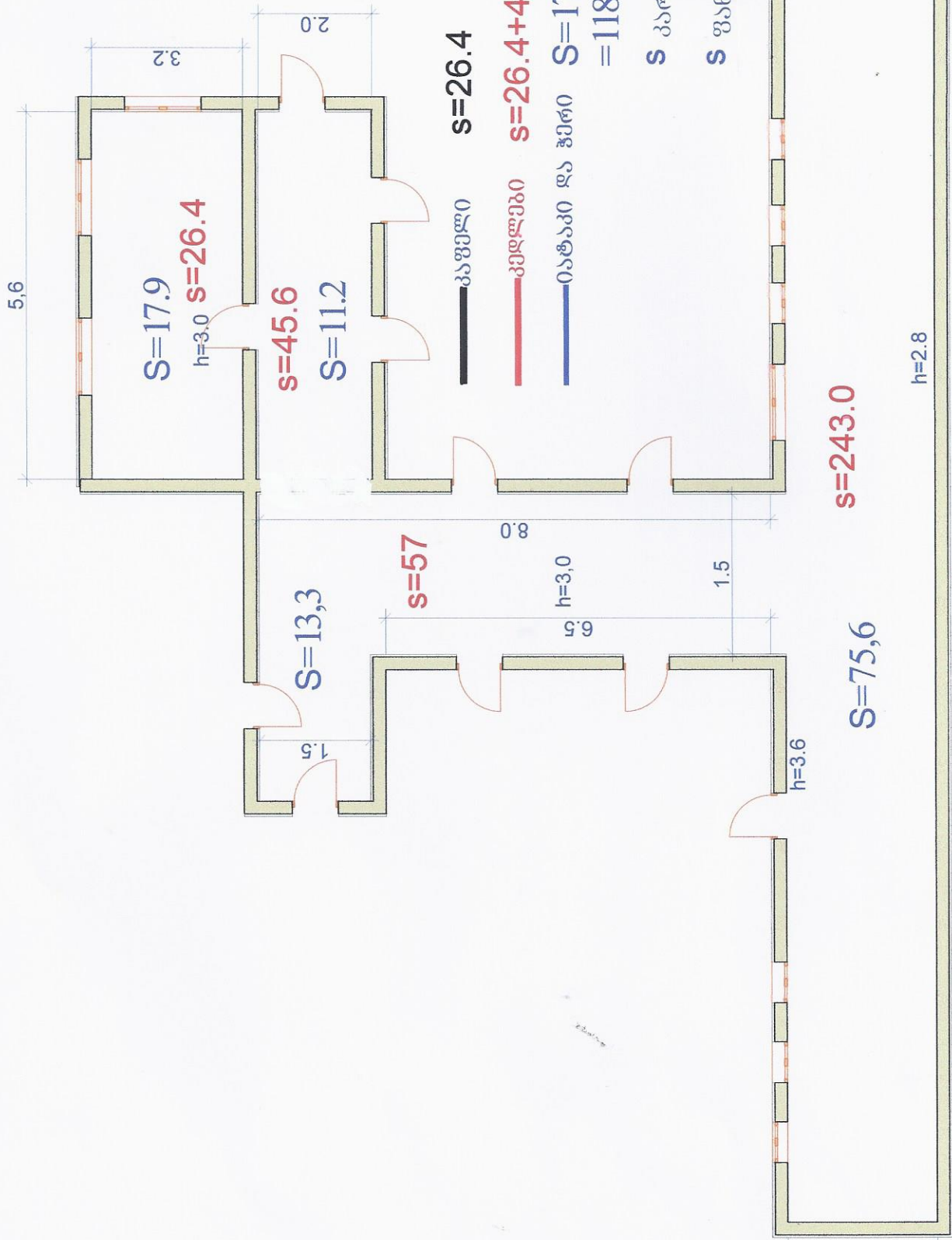
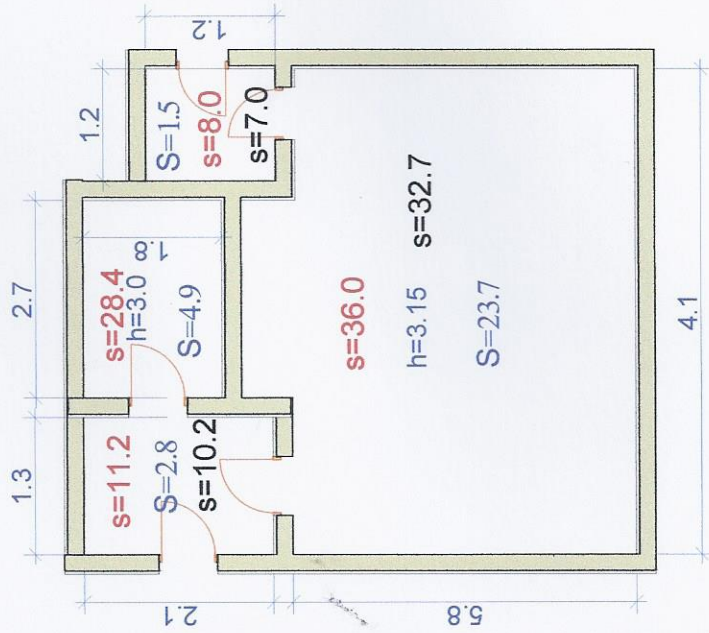


ჭობნარის პედი



ქ.თეორეოლაში N-1 ბაბა-ბაღი



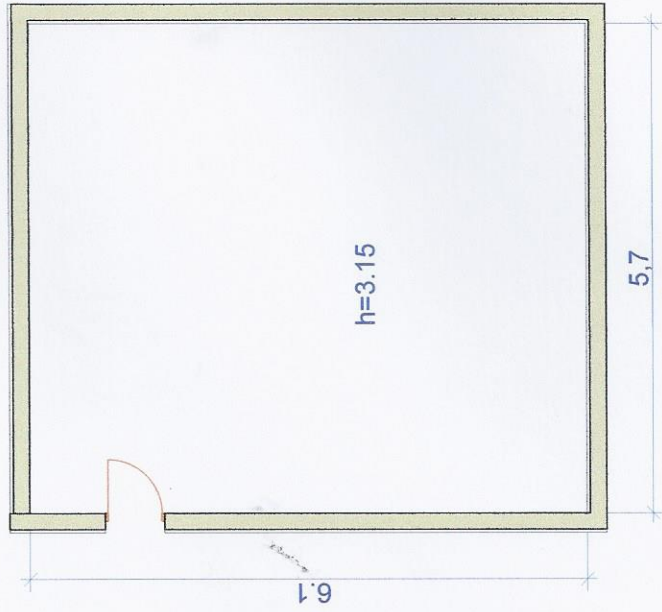
— კაფელო $s = 10,2 + 7 + 32,7 = 50 \text{ მ}^2$

— კედლები $s = 11,2 + 28,4 + 8,0 + 36 = 83,6 \text{ მ}^2$

— იატაკი და ჰერო $S = 2,8 + 4,9 + 1,5 + 23,7 = 32,9 \text{ კვ/მ მ}^2$

$s_{\text{კარ}} = 4,0 \text{ კვ/მ}$

ქ.თიერჯოლაში N-III ბაბა-ბალი



— კაფილი $s=35,4$ მ²

— კედლები $s=35,4$ მ²

— იატაკი ღა ზირი $S=34,8$ მ²

$s_{\text{კარ}}=4.0$ კვ/მ