

პროექტის შემაჯავნელობა

- კ-0. განმარტებითი ბარათი, ზოგადი მითითებანი.
- კ-1. ძირითადი სამუშაოების მოცულობების ცხრილი
- კ-2. ბენ.გეგმა.
- კ-3. ხიდის საერთო ხედი.
- კ-4. ჭრილი 1-1, 2-2, 3-3
- კ-5. სანაპირო ბურჯის საყალიბო ნახაზი.
- კ-6. ხიმინჯის კონსტრუქციის ნახაზი
- კ-7. სანაპირო ბურჯის როსტვერკის არმირების ნახაზი.
- კ-8. სანაპირო ბურჯის ტანის არმირების ნახაზი.
- კ-9. სანაპირო ბურჯის საკარადე კედლისა და წამწისძვედის არმირების. ნახაზი.
- კ-10. სანაპირო ბურჯის შრთის არმირების ნახაზი.
- კ-11. ბანივი კავშირები.
- კ-12. ბანივი კავშირები.
- კ-13. ლითონის მალის ნაშენის საერთო ხედი.
- კ-14. ქვედა ბრძივი კავშირები.
- კ-15. სავალი ნაწილის ფილის ბანივიკვეთის არმირება.
- კ-16. ჭრილი 1-1.
- კ-17. სავალი ნაწილის ფილის ქვედა შრის არმირება.
- კ-18. სავალი ნაწილის ფილის ზედა შრის არმირება.
- კ-19. გადასავლელი ფილის ბანივი კვეთის არმირების ნახაზი.
- კ-20. სავალი ნაწილის ტროტუარისათვის ჩასატანებელი ღებულები.
- კ-21. ლითონის მოაჯირის კონსტრუქცია.
- კ-22. ხიდის საღებურმაციო ნაკერის კონსტრუქცია.
- კ-23. ბაბიონის კონსტრუქცია.

განმარტებითი ბარათი

ინდივიდუალური ლითონის 24 მეტრიანი ხიდი დაპროექტებულია ქვემო სვანეთში ლენტეხის რაიონში, სოფ. ტვიბში, მდინარე მუხრაზე.

1. ხიდის სახეობა: ერთმალიანი.
2. გზის სახეობა: ავტოგზა V კატეგორია საავტომობილო.
3. ხიდის გაბარიტი: - 4,5.
4. დროებითი მოძრავი დატვირთვა: A-8, ხალხი და - 60.
5. ხიდის ხვრეტი: L = 21,55 მ.
6. ფოლადის მარკა და კლასი 15XCHD; C-50/35.
7. შეერთების სახეობა: ქარხნული-შენადული, სამონტაჟო-ფრიქციული.
8. შედუღების სამუშაოების წარმოება განხორციელდეს ელექტროდით - 42 ან - 50 (13,55).
9. ნორმები: 2.05.03-84.

ზოგადი მითითებები მშენებლობის პროცესში

რკინა-ბეტონის ელემენტების დაბეტონებისას უნდა გაეწიოს კონტროლი მარკას, ვიბრირებას, დაბეტონების ხარისხს და შრობის პროცესებს, თანახმად 10180-78, 18105-80, 18105.1-80, 18105.2-80.


რკინაბეტონის კონსტრუქციებში გამოყენებულია A-I და A-III კლასის არმატურა 5781-82-ის მიხედვით.

შემოწმებული იქნას არმატურის ხარისხი და შედგეს შესაბამისი აქტი.

რკინაბეტონის კონსტრუქციებში გრძივი არმატურის დაკავშირება შესრულდეს გადადებით ან შედუღებით 19293-73. კარკასის ღეროვან ელემენტებში განივი არმირება შესრულდეს შეკრული არმატურის საკიდების მეშვეობით, რომელთა ბოლოები გადაიღუნოს და ჩაანკერდეს კონსტრუქციის ტანში. საძირკვლის და სარდაფის კედლის ტანში ზედაპირები, რომლებსაც შეხება აქვთ მიწასთან, დამუშავდეს და გაუკეთდეს ჰიდროიზოლაცია.

ლითონის კონსტრუქციები დამუშავდეს ანტიკოროზიული საღებავით, ორჯერადი წასმით.

განსაკუთრებული ყურადღება მიექცეს ბეტონის ხარისხს.

 <p>შ.პ.ს „სამშენებლო მართვა“</p>	გენ. დირექტორი	თ. შილაკაძე	<p>ლენტეხის მუნიციპალიტეტში, სოფ. ტვიბში მდ. მუხრაზე სახიფათო გადასასვლელის მოწყობა</p>	პროექტის შემაჯავნელობა	ფ. №	კ-0
	პ მ ი	თ. ახანოვიძე		განმარტებითი ბარათი	2014	
	კონსტრუქტორი	წ. ვაშაძე				

პირითადი სამუშაოების მოცულობების ცხრილი

	დასახელება	განზომილების ერთეული	რაოდენობა	შენიშვნა	
1	ქვავულის დამუშავება	მ ³	800,0	დაღბინდეს ალგილზე	
2	ხიმინჯის გეტონი	მ ³	38,4	B 30 W6 F200	
3	როსტვერკის გეტონი	მ ³	52,0	B 30 W6 F200	
4	გურჯის ტანის გეტონი	მ ³	63,0	B 30 W6 F200	
5	საკარაღე კედლის გეტონი	მ ³	10,8	B 30 W6 F200	
6	წამწისქველის გეტონი	მ ³	4,5	B 30 W6 F200	
7	ვრთის გეტონი	მ ³	6,7	B 30 W6 F200	
8	გაბიონი ქვამრდილი მოქსოვილი გაღე უქანბავი	მ ³ კბ.	416 1500	იტალიური გაღე	
9	ხიმინჯის არმატურა	AIII	კბ.	4867,9	გამრავლებულია 1,1 კოეფ.
10	როსტვერკის არმატურა	AIII	კბ.	2973,0	გამრავლებულია 1,1 კოეფ.
11	გურჯის ტანის არმატურა	AIII	კბ.	1133,6	გამრავლებულია 1,1 კოეფ.
12	საკარაღე კედლის არმატურა	AIII	კბ.	532,0	გამრავლებულია 1,1 კოეფ.
13	წამწისქველის არმატურა	AIII	კბ.	258,6	გამრავლებულია 1,1 კოეფ.
14	ვრთის არმატურა	AIII	კბ.	461,4	გამრავლებულია 1,1 კოეფ.
15	ლითონის მაღის ნაშენის რუხინის არმირებული სამრდენი ნაწილები	ცალი	4,0		
16	ლითონის მაღის ნაშენის წონა	კბ.	19082,3		
17	საგალი ნაწილის ვილის გეტონი არმატურა	მ ³ კბ.	19,7 2880,4		
17	ბაღასხვლელი ვილის ბაღასტის პალიში	მ ³	6,8		
18	ბაღასხვლელი ვილის გეტონის წოლარა	მ ³	2,4	B 30 W6 F200	
19	ბაღასხვლელი ვილის გეტონი	მ ³	8,4		
20	ბაღასხვლელი ვილის არმატურა	AIII	კბ.	305,8	გამრავლებულია 1,1 კოეფ.
21	ლითონის მოჯირის ელემენტებისა და თვალამრიდის წონა	კბ.	11295,8		
21	პიტუმის მოწეობა	მ ²	112,8		
22	ასვალტობეტონი	მ ³	5,64	B 30 W6 F200	

შენიშვნა: მიწის სამუშაოები, ქვავულის, ბაღასტისა და გაბიონების მოცულობები დაღბინდეს ალგილზე.

საღეწორმაციო ნაკერის პირითადი სამუშაოების მოცულობების ცხრილი

№	სამუშაოს დასახელება	ბანზომ. ერთეული.	რაოდენობა
1	საღეწორმაციო ნაკერის მოწეობა	ც/ბრძ. მ.	2/4,7
2	გეტონის ბურღვა (-12 მმ L-12 sm)	ც/ბრძ. მ.	48/5,76
3	ღიშპელი (ანკერი) L-12 sm)	ც/კბ.	48/44,4
4	თვითმზრელი სპვალი 12	ც/კბ.	48/9,4
5	კომპენსატორი K-1790x12 L63 L-200	ც/კბ.	2/1771,0
6	ლითონის ურცელი 5X3000X7000 მმ	ც/კბ.	48/226,1
7	შვსების მასტიკა	კბ.	2/11,0

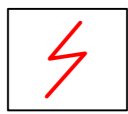
შენიშვნა: 1. ღეწორმაციო მონაცემები თბილეთ შსაბაის ნახაზებზე.
2. საღეწორმაციო ნაკერის მონაცემები თბილეთ ურც. კ-19-ზე.



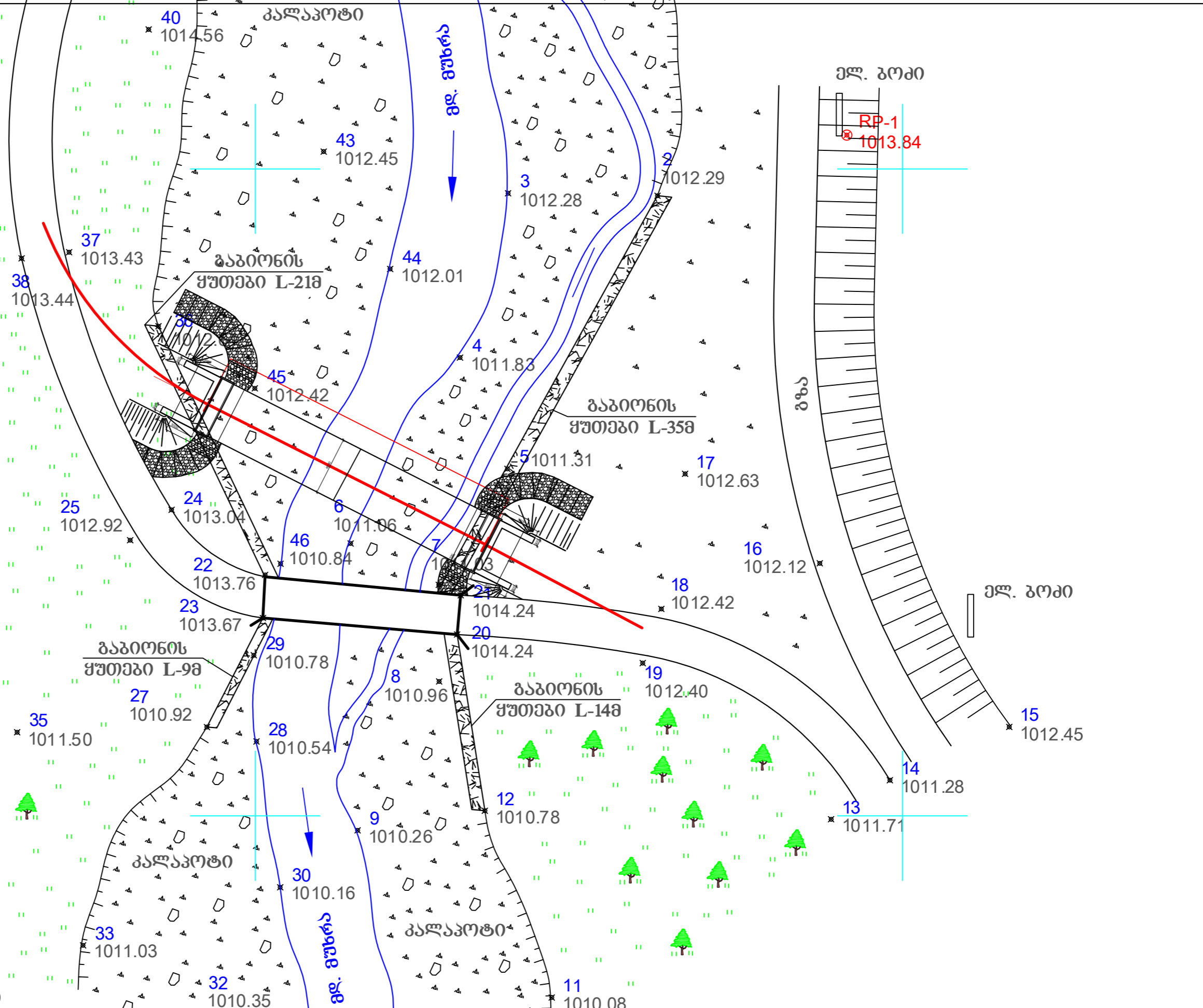
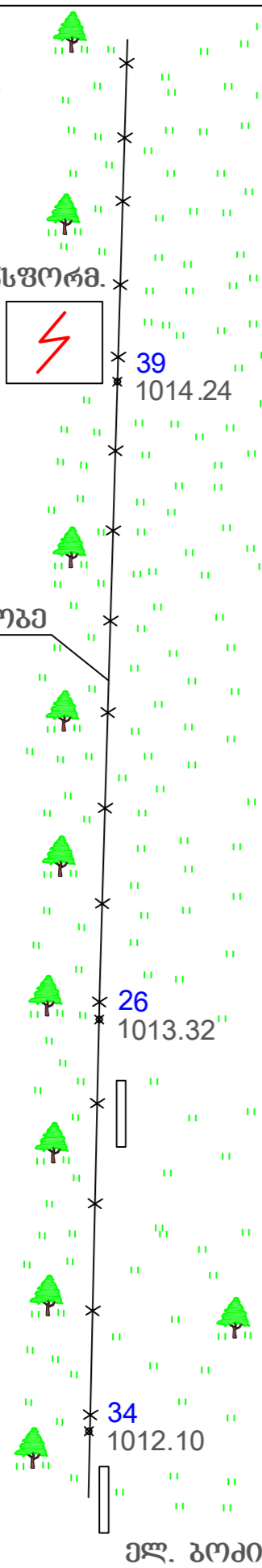
შ.პ.ს „საქმზამეცნიერება“		ღენტეხის მუნიციპალიტეტში, სოფ. ტვიშოში მდ. მუხრანზე სახილეთ ბაღასხვლელის მოწეობა	
გენ. დირექტორი	თ. შილაკაძე	პირითადი სამუშაოების მოცულობების ცხრილი	ფ. №
პ მ ი	თ. ანანოვიძე		კ-1
კონსტრუქტორი	წ. ვაშაკიძე		2014

გენგეგმა


ტრანსფორმ.



ხის ღობე

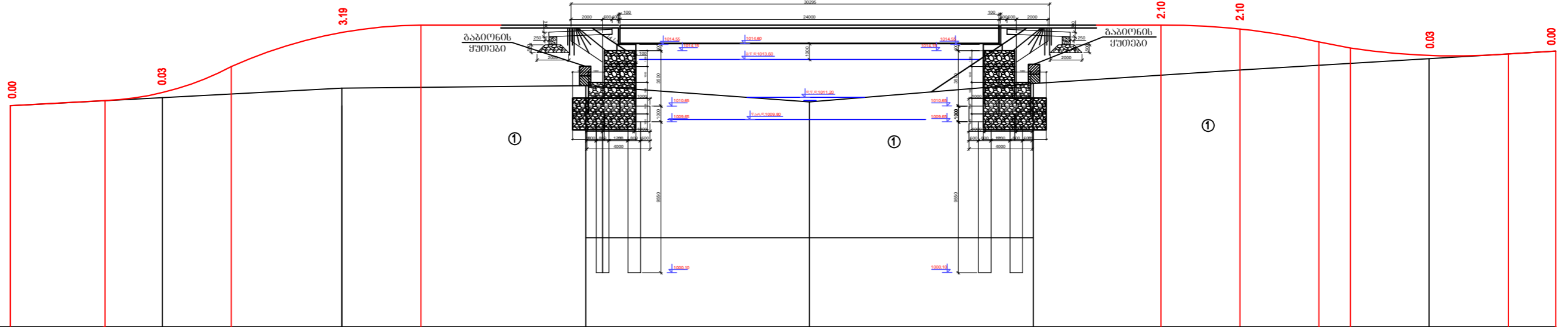


ელ. გზა

 <p>შ.პ.ს. „საქმშენდაცვა“</p>	შ.პ.ს. „საქმშენდაცვა“		<p>გენგეგმის მუნიციპალიტეტში, სოფ. ტვიგში მდ. მუხრანზე სახილავი გადასასვლელის მოწყობა</p>	
	გან. დირექტორი	თ. შილაკაძე		
	პ. მ. ი.	თ. ანაბიძე	გენგეგმა	ფ. №
კონსტრუქტორი	წ. ვაშაძე		2014	


ბ ე ტ ლ ბ ი ა

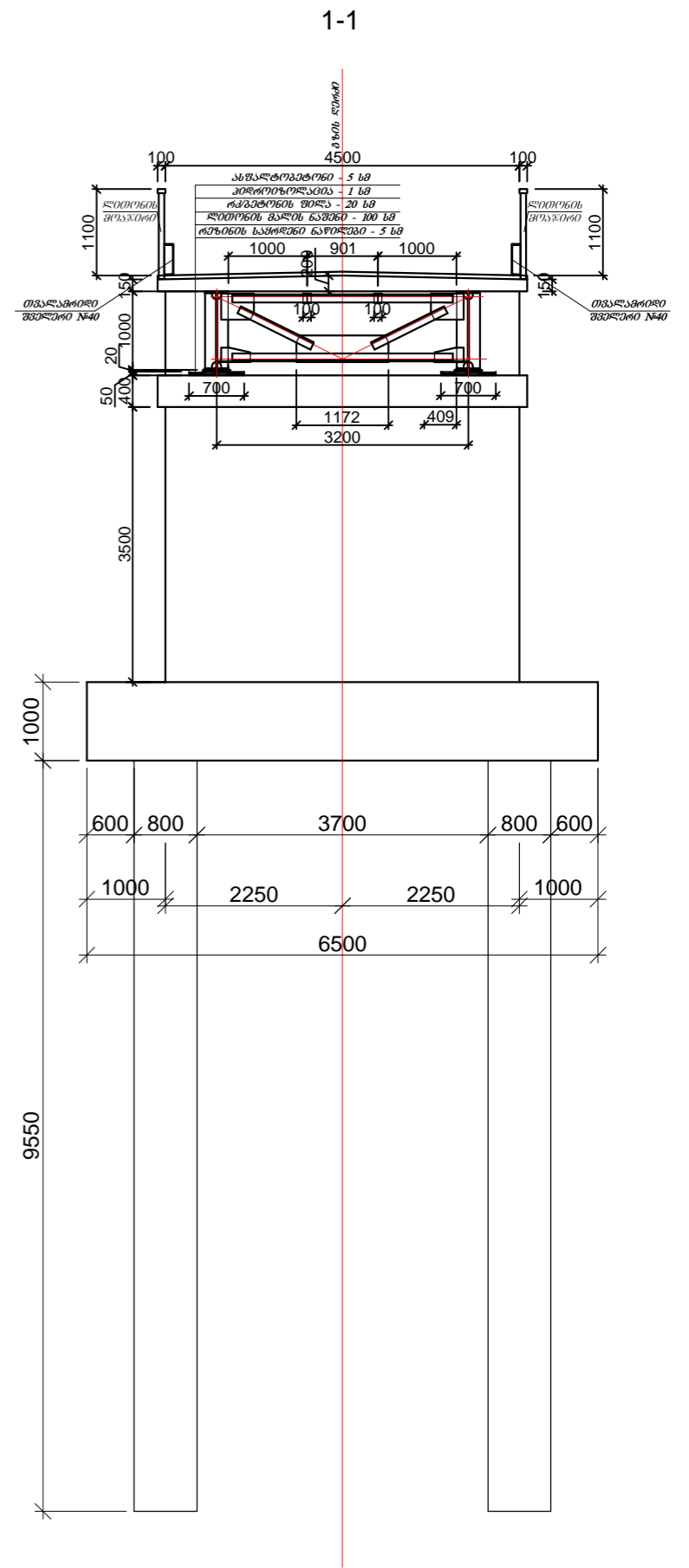
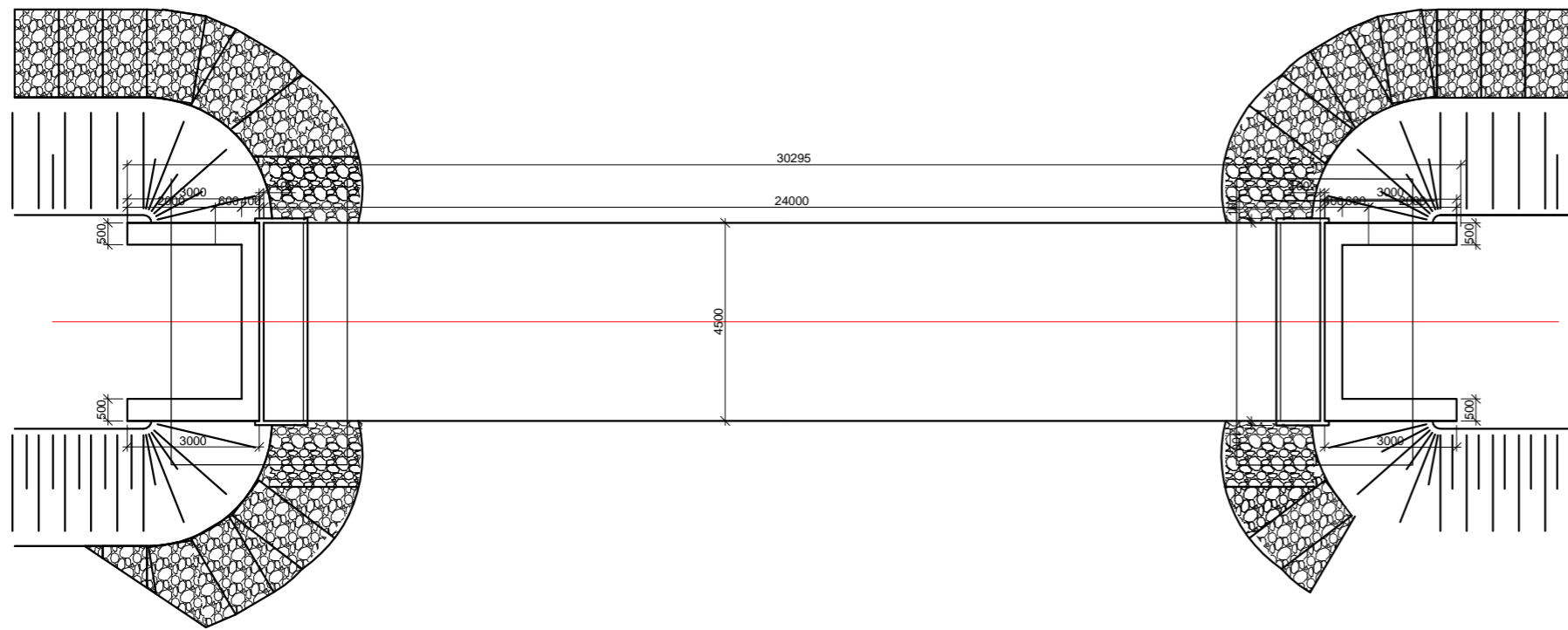
1 - კენჭნარ-ბრემოვან-ქვიშოვანო, ვიქლივის და ლოღვის უმეაღმელოგოო
 ზომოო 0.20-2.0 მეტრო. >80მმ-ზე კაპარის უმეცველოგოო 10%-მდე 63/9ბა III 1:1.5
 P=1.8-1.95პ/სმ²; α=35°; C=0.45პპ/სმ²; Ro=6.0პპ/სმ²; Eo=480პპ/სმ²; Eლ=3700პპ/სმ²;



ვერტიკალური 1:200
 ჰორიზონტალური 1:200

საპროექტო მონაცემები	მანძილი და კანონი	1	5	6.0	R-200 K-8	R-400 K-12			R-200 K-10	17	2.0	R-200 K-10	5	3.0
	საპროექტო ნიშნული	2	1011.39	1011.91	1015.60	1015.65			1015.65	1014.20	1014.58			
არსებული მონაცემები	არსებული ნიშნული	3	1011.39	1011.88	1012.41	1012.56	1014.00	1010.91	1012.70	1013.60	1013.55	1014.17	1014.58	
	მანძილი	4		21.00		15.44	14.17	14.8	13.08		20.00			
პიკეტი		0												
სწორი და მრუდი ბეგმასი		15 C3:61°51.2'												
		28 C3:62°4.9'												
		13 C3:40°34.1'												

 <p>შ.პ.ს „საქსამეცნიერება“</p>	შ.პ.ს „საქსამეცნიერება“		ლენტეხის მუნიციპალიტეტში, სოფ. ტვიგში მდ. მუხრანზე სახილველ გადასასვლელის მოწყობა	
	გენ. დირექტორი	თ. შილაკაძე		
	პ. მ. ი.	თ. ანანოშვილი	ფ. №	კ-3
კონსტრუქტორი	ჯ. ვაშაკიძე	ხილის საბროთო ხელო		2014

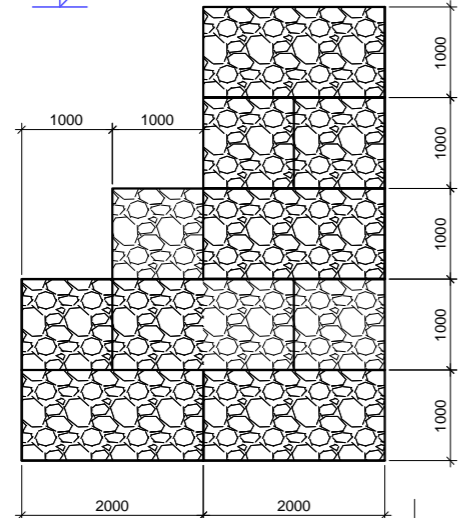


2-2

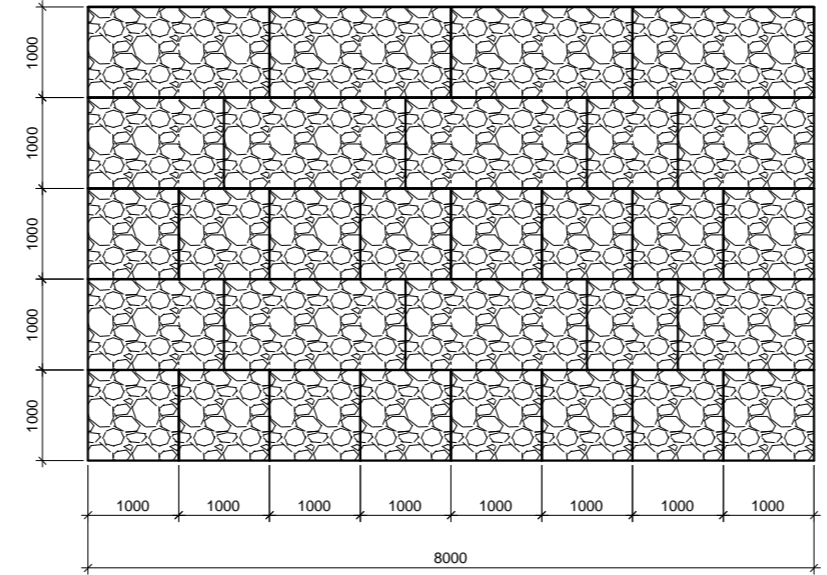
3

3-3

1014,15




V რიბი
IV რიბი
III რიბი
II რიბი
I რიბი



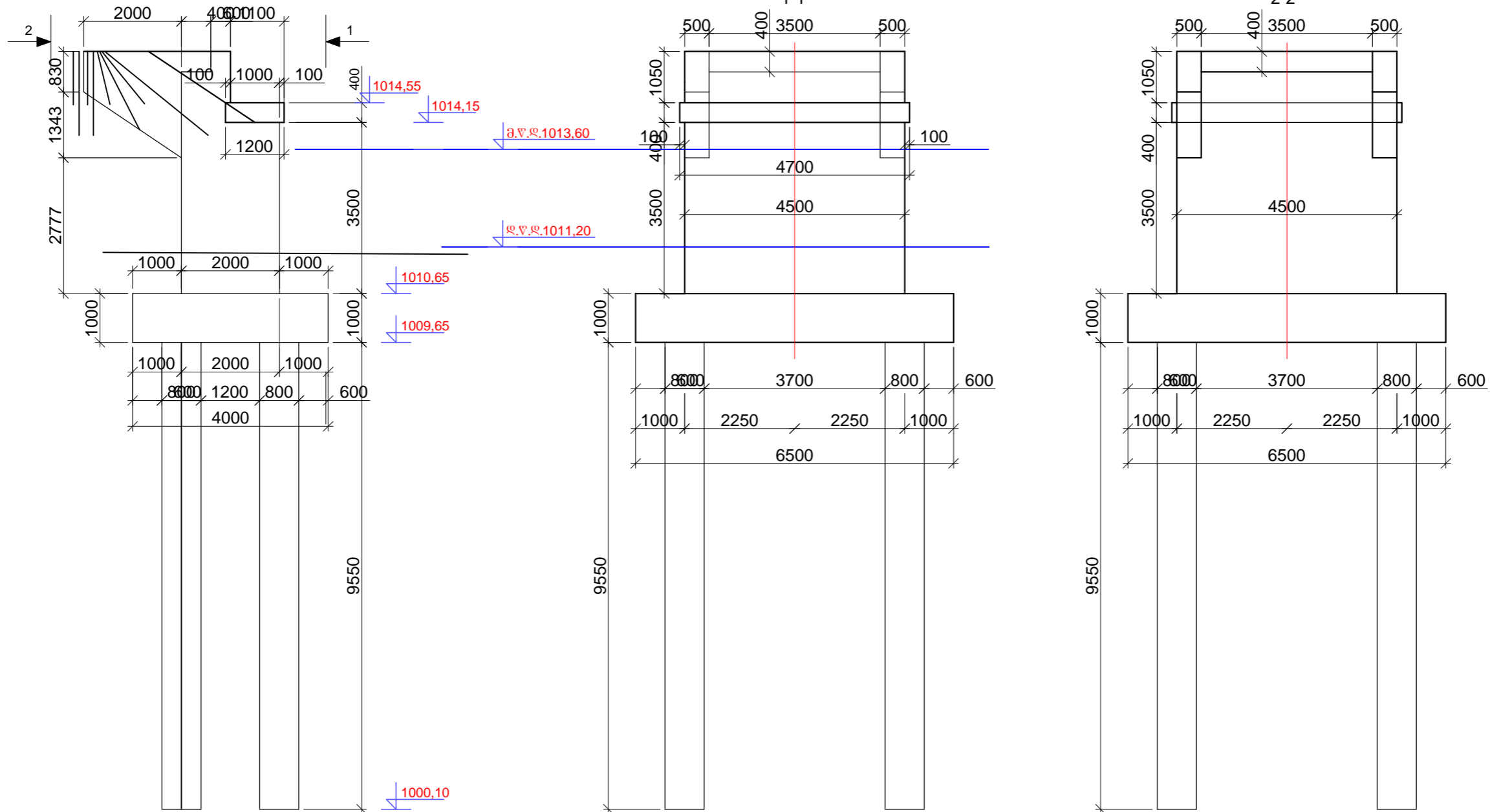
1009,15

3

შენიშვნა: გაბიონის კონსტრუქცია იხ. ფურც. კ-23

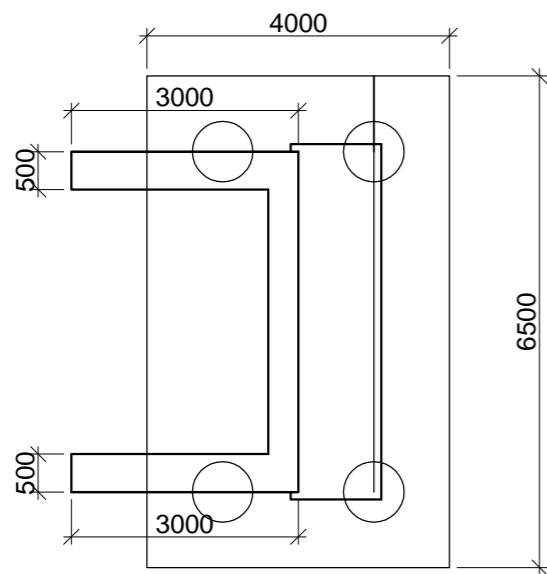
 შ.პ.ს.	შ.პ.ს. „საქგზამშენიერება“		ლენტეხის მუნიციპალიტეტი, სოფ. ტვიგვი მრ. მუხრანზე სახიფათო გადასასვლელის მოწყობა	
	გენ. დირექტორი	თ. შილაკაძე		
	პ. მ. ი.	თ. ახანოვიძე	ფ. ნ. ვაჟაძე	კონსტრუქტორი
შრილი 1-1, 2-2, 3-3			ფ. №	კ-4
			2014	


სანაპირო გურჯის სამალბო ნახაზი
მ 1:100

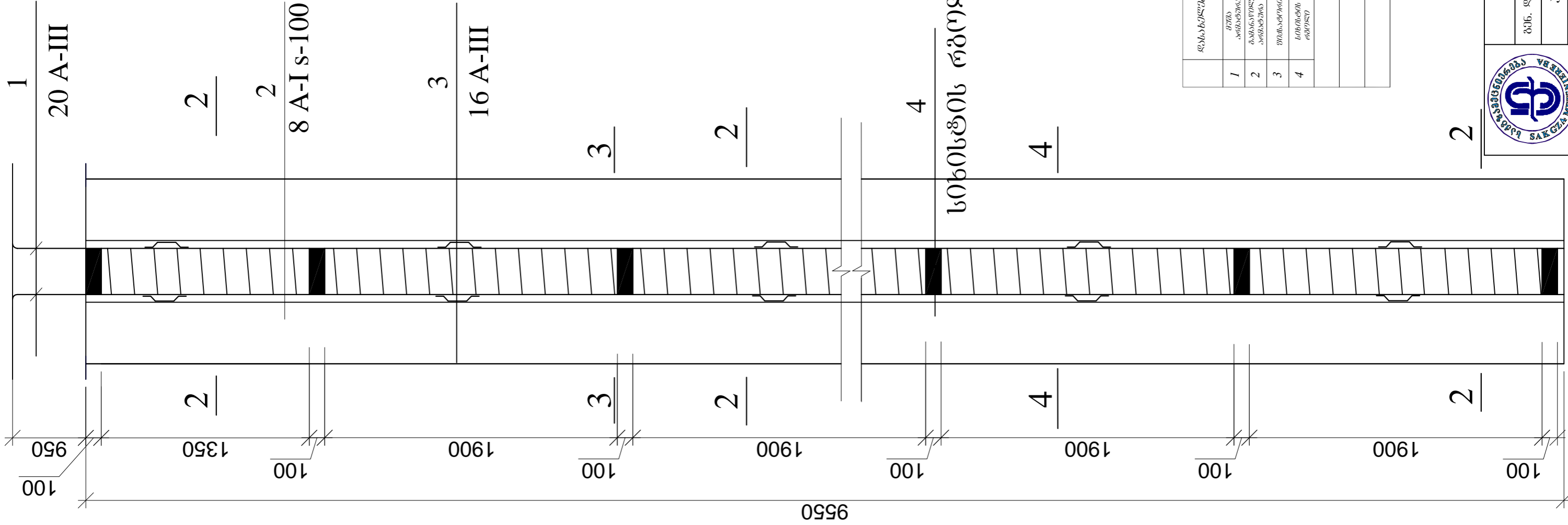


სანაპირო გურჯის ბეტონის სამუშაოების
მონტაჟების ცხრილი

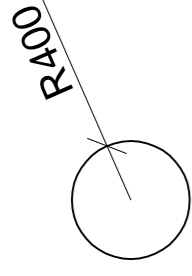
№	ღისაბეჭება	ბანონიშობის ერთეული	რაოდენობა	შენიშვნა
1	ძვარვლის ღამუშავება	მ ³	1000,0	
2	ხიშინჯის ბეტონი	მ ³	38,4	B 30 W6 F200
3	როსტკვრკის ბეტონი	მ ³	52,0	B 30 W6 F200
4	გურჯის ტანის ბეტონი	მ ³	63,0	B 30 W6 F200
5	საკარაღი კეღელის ბეტონი	მ ³	10,8	B 30 W6 F200
6	წამწისქველის ბეტონი	მ ³	4,5	B 30 W6 F200
7	შრთის ბეტონი	მ ³	6,7	B 30 W6 F200



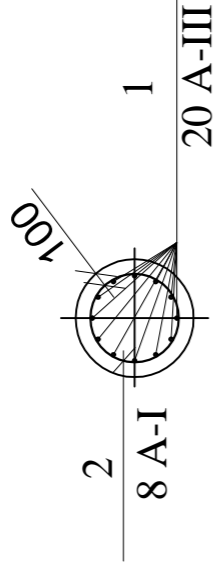
 შ.პ.ს „სამშენობის მართვა“ შ.პ.ს	შ.პ.ს „სამშენობის მართვა“		ლენტეხის მუნიციპალიტეტი, სოფ. ტვიგვი მდ. მუხრანზე სახიფათო გადასასვლელის მოწყობა	
	გენ. დირექტორი	თ. შილაკაძე		
	პ. მ. ი.	თ. ახანოვიძე	სანაპირო გურჯის სამალბო ნახაზი	ფ. №
კონსტრუქტორი	წ. ვაშაძე		2014	



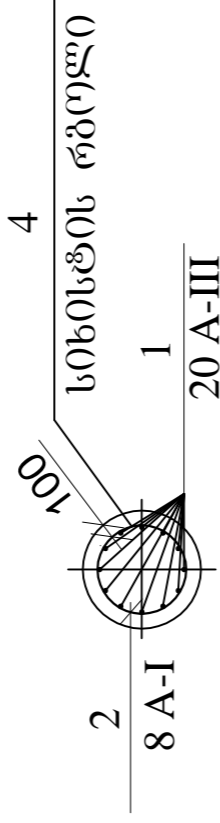
კვეთი 1-1
მასშ. 1:50



კვეთი 2-2 მასშ. 1:50



კვეთი 3-3 მასშ. 1:50

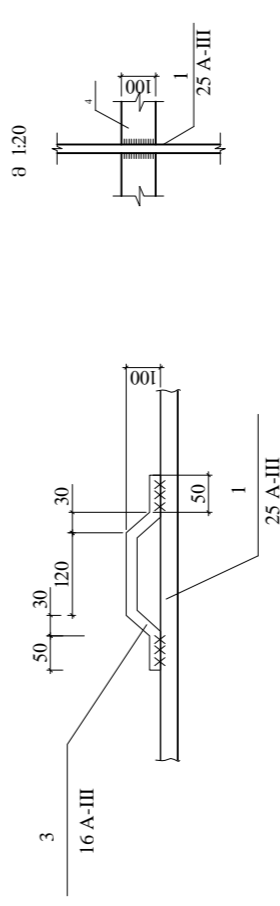


კვეთი 4-4 მასშ. 1:50



სინისტის რბოლი

შოსატორი
კონსტრუქცია - 3 მასშ. 1:20



დასახელება	შპრობი	ღერის დიამეტრი	ღერის სიგრძე	რადიუსული ბა	საერთო სიგრძე	I მრ.შ. წონა	საერთო წონა	შენიშვნა
1 მუხა არმატურა	I	Φ20 AIII	10600	96	1017,6	2,47	2513,5	25 2
2 მარნაწილ არმატურა	II	Φ8 AI	2600X64	8	1331,2	0,395	525,8	3 2
3 შოსატორი	III	Φ16 AIII	300	240	72,0	1,578	113,6	25 2
4 სინისტის რბოლი	IV	2600X100X5	2600	48	124,8	10,2	1273,0	3 2
						საშო AI-III	4425,4	
						შოსატორი და მარნაწილი 10%	442,5	
						სულ AI-III	4867,9	

შენიშვნა
სინისტის ბეტონი (8 ტალეი) V=38,40³ B30 W6 F200

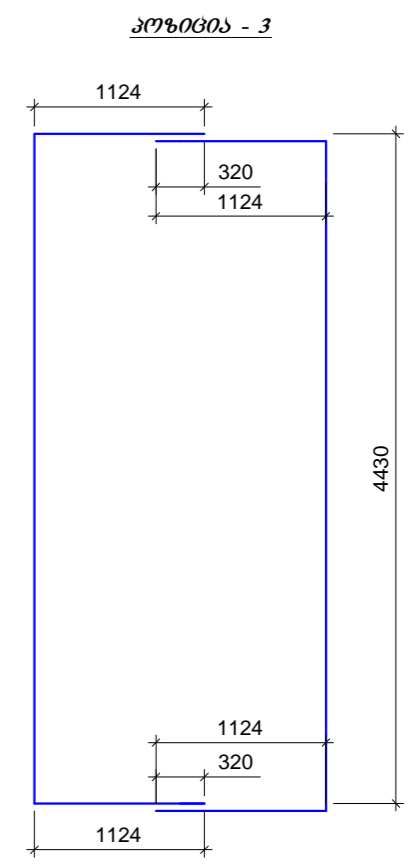
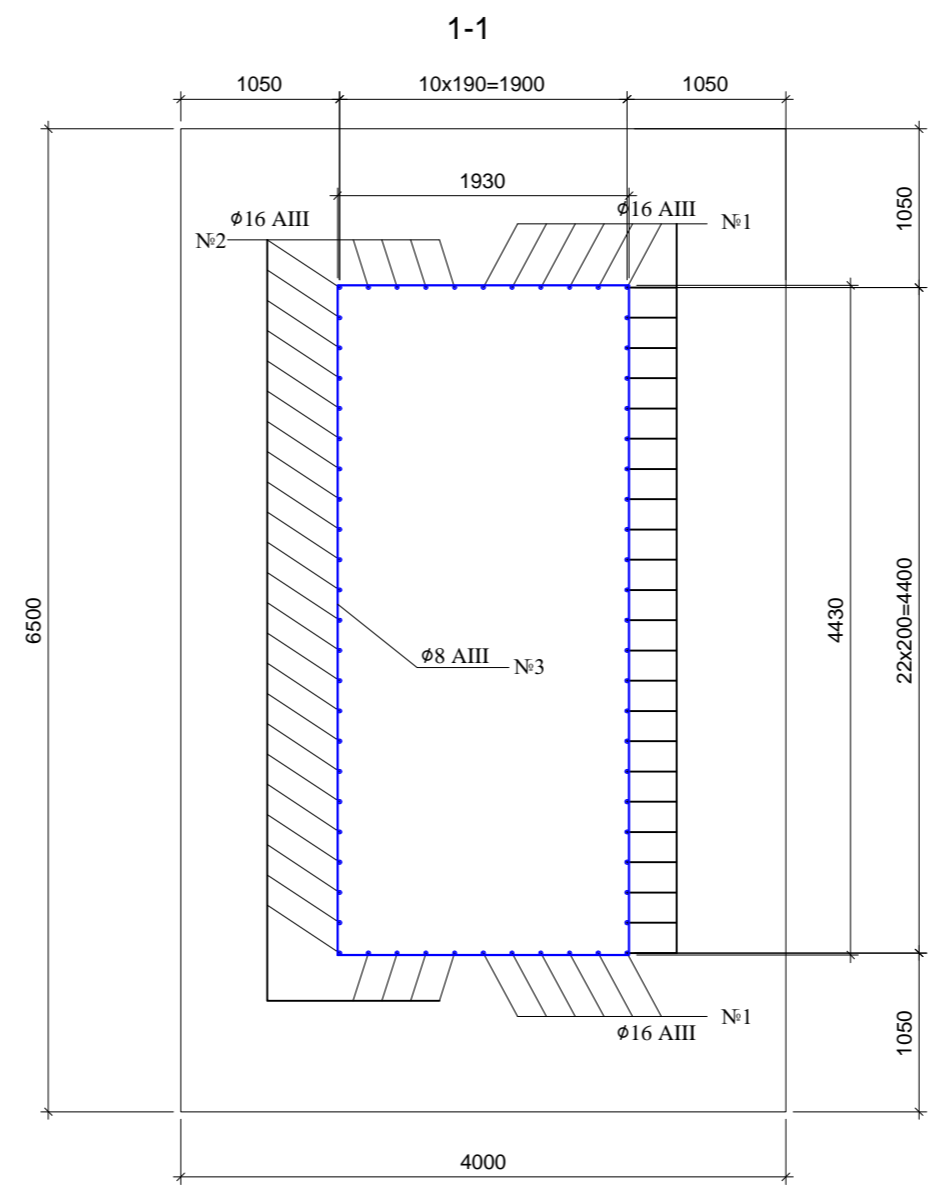
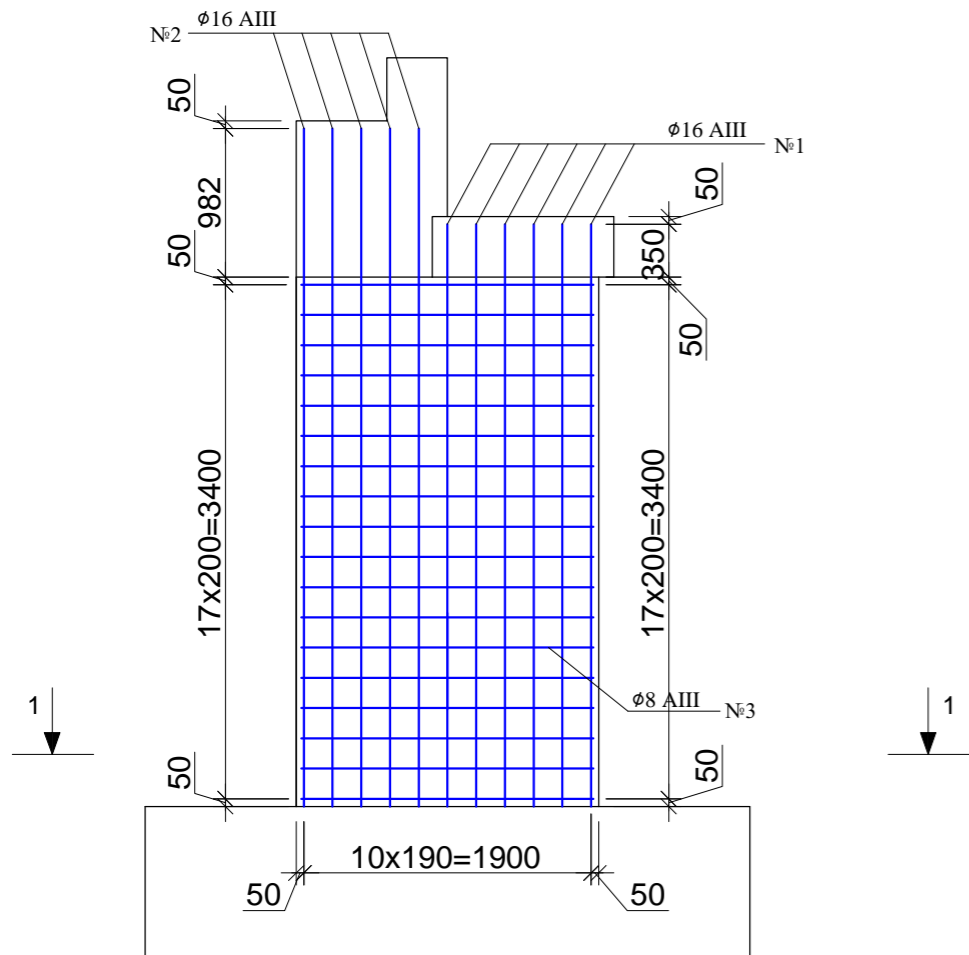
შეფუძვლის საფუძვალის საფარიება ღარიება ბანტორებიდან ულტორი



შ.პ.ს. „საქართველომეტალურგია“
ბან. დირექტორი თ. შილაბაძე
პ მ თ თ. ახანოვიძე
კონსტრუქტორი ჯ. ვასაძე

ლოჯების მონიტორინგის, სოფ. ტვიგვი
მდ. მუხრანის ხეობის მარცხენა ნაპირის მოწყობა
სინისტის კონსტრუქციის ნახაზი შ.ნ. კ-6
2014

სანაპირო ბურჯის ტანის არმირების ნახაზი
მ 1:50

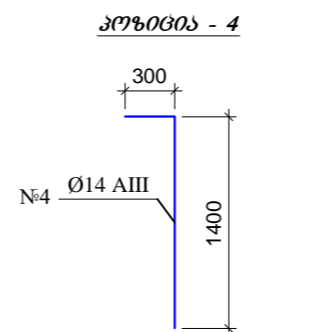
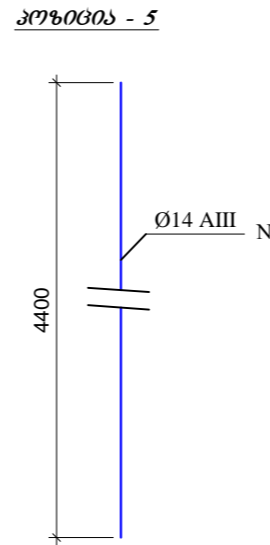
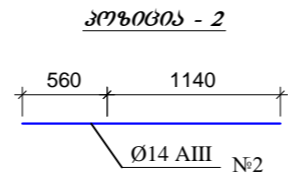
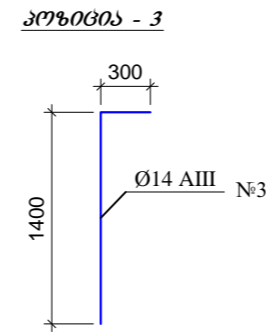
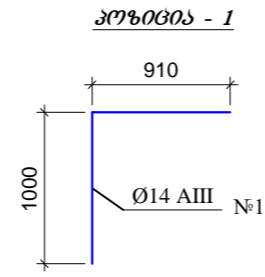
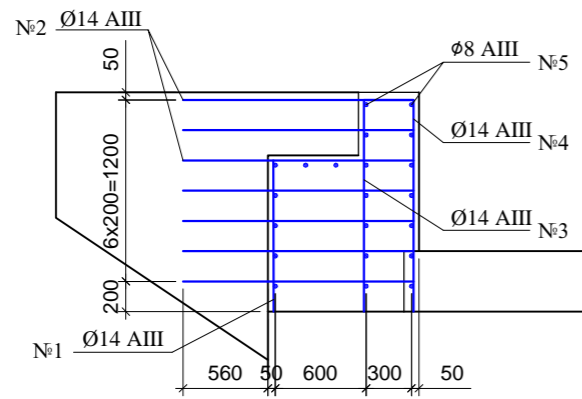


სანაპირო ბურჯის ტანის არმირების ამოკრება და სპეციფიკაცია

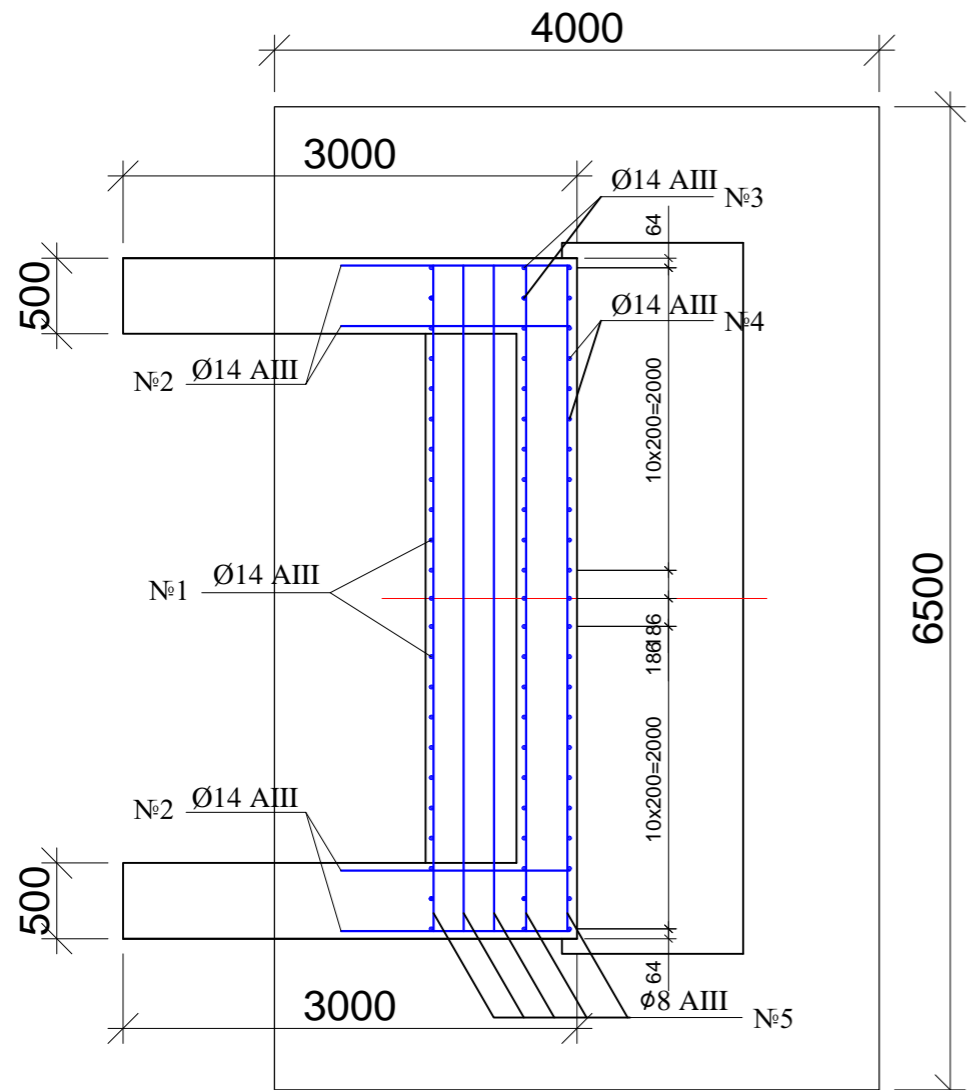
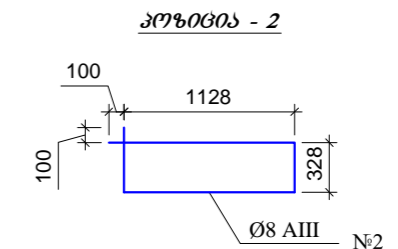
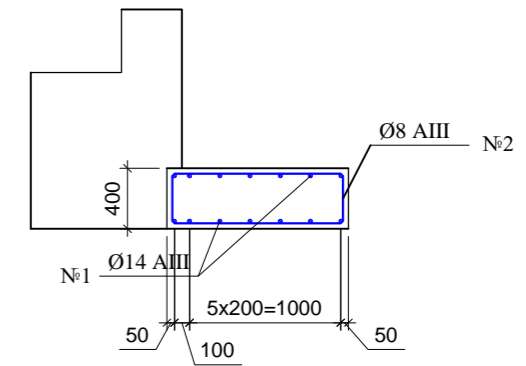
№	შსპოზი	ღეროს ღიაგმტრო მმ	ღეროს სიგრძე მმ	რადიუსული ბა ცალი	საერთო სიგრძე მ	1 მრ.მ წონა კგ	საერთო წონა კგ	შენიშვნა
1	3850	Φ16 AIII	3850	33	127,1	1,58	200,8	25 2
2	4482	Φ16 AIII	4482	31	138,9	1,58	219,5	25 2
3	4430 [1124/1124]	Φ8 AIII	6678	36	240,4	0,395	95,0	25 2
ჯამი AIII							515,3	25 2
შესაბრებო მარეზული, გადაღების ნაკრები და გაანაზღვრები 10%							51,5	25 2
სულ AIII							566,8	25 2

<p>ს.პ.ს</p>	ს.პ.ს „საქგზამშენობა“		<p>ლენტუხის მუნიციპალიტეტში, სოფ. ტვიგში მღ. მუხრანე სახილვე გადასასვლელის მოწყობა</p>	
	გენ. დირექტორი	თ. შილაკაძე		
	პ.მ.ი	თ. ახანოვიძე	სანაპირო ბურჯის ტანის არმირების ნახაზი	ფ. №
კონსტრუქტორი	წ. ვაჟაძე		2014	

სანაპირო ბურჯის საპარალელ კელის არმირების ნახაზი



სანაპირო ბურჯის წამწისქვეშის არმირების ნახაზი
მ 1:50

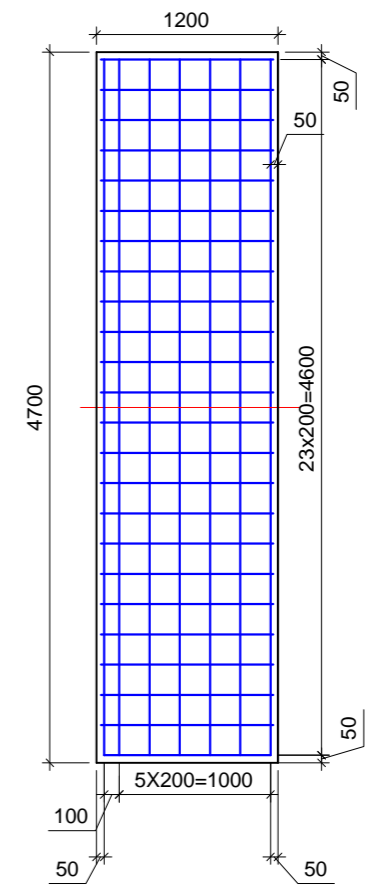


სანაპირო ბურჯის საპარალელ კელის არმირების ამოკრება და სანდოშეიკვანა

№	შესაბამისი	დონორის რეკონსტრუქციის მხ.	დონორის სიგრძე მმ.	რეკონსტრუქციის ტიპი	საპროექტო სიგრძე მ.	1 მ.მ ვიწრობა კმ.	საპროექტო ვიწრობა კმ.	შენიშვნა
1	1000	Ø14 AIII	1910	23	43,9	1,21	53,1	25 2
2	1700	Ø14 AIII	1700	28	47,6	1,21	57,6	25 2
3	1400	Ø14 AIII	1700	23	39,1	1,21	47,3	25 2
4	300	Ø14 AIII	1700	23	39,1	1,21	47,3	25 2
5	4400	Ø8 AIII	4400	21	92,4	0,395	36,5	25 2
ჯამი AIII							241,8	25 2
შესაბამისი მათემატიკური, გეოლოგიის ნაპირები და გეოტექნიკური 10%							24,2	25 2
სულ AIII							266,0	25 2

სანაპირო ბურჯის წამწისქვეშის არმირების ამოკრება და სანდოშეიკვანა

№	შესაბამისი	დონორის რეკონსტრუქციის მხ.	დონორის სიგრძე მმ.	რეკონსტრუქციის ტიპი	საპროექტო სიგრძე მ.	1 მ.მ ვიწრობა კმ.	საპროექტო ვიწრობა კმ.	შენიშვნა
1	300	Ø14 AIII	5200	14	72,8	1,21	88,1	25 2
2	4600	Ø8 AIII	3100	24	74,4	0,395	29,4	25 2
ჯამი AIII							117,5	25 2
შესაბამისი მათემატიკური, გეოლოგიის ნაპირები და გეოტექნიკური 10%							11,8	25 2
სულ AIII							129,3	25 2

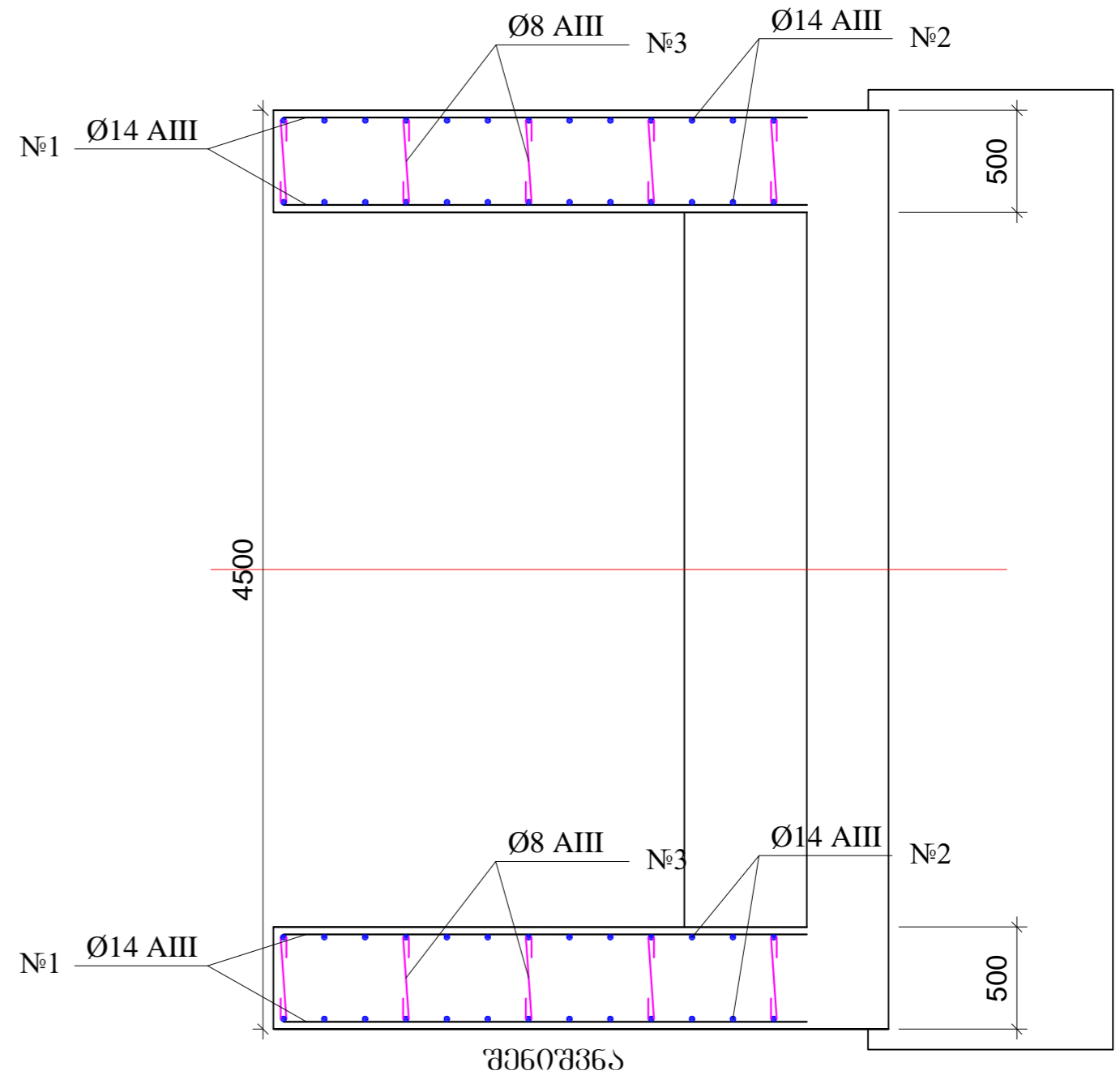
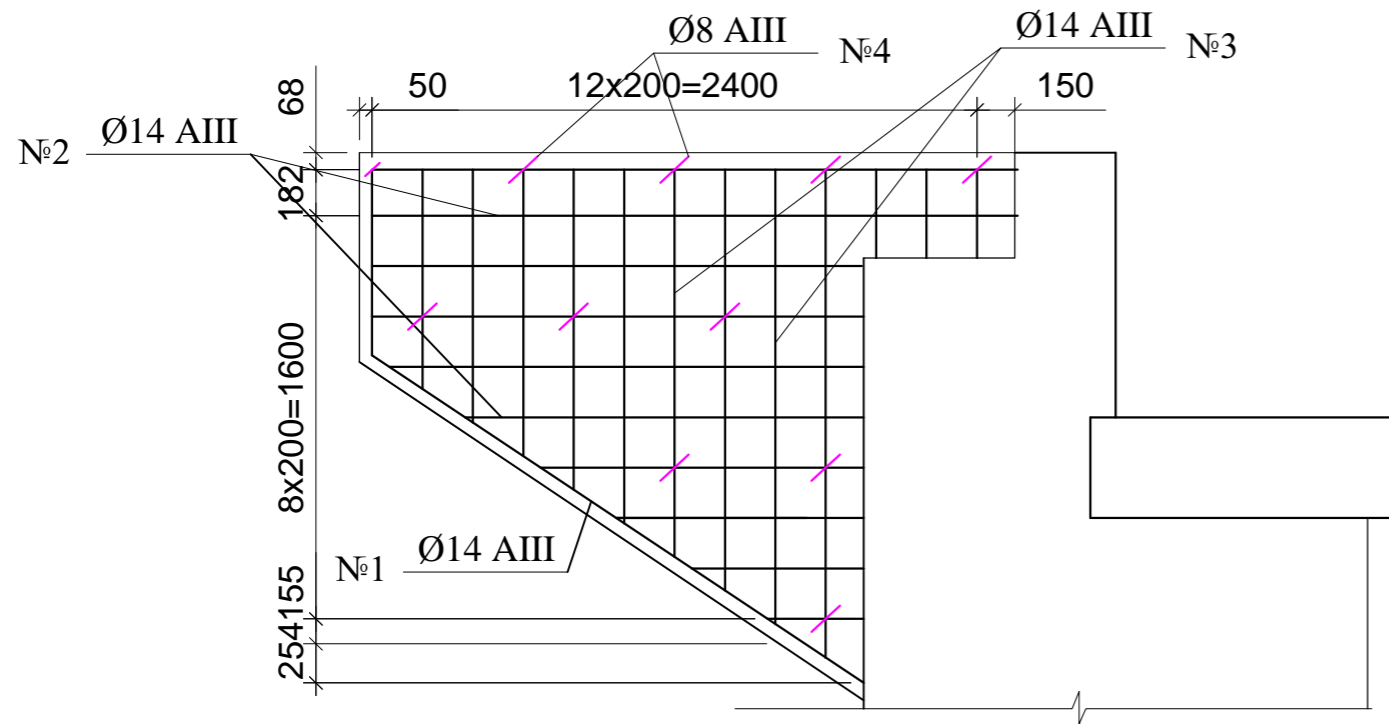


შენიშვნა

1. ბურჯის ტანის არმატურების ნაწილები ნახაზებში არ არის.

 შ.პ.ს „საქსამშენიკონტროლი“	შ.პ.ს „საქსამშენიკონტროლი“		დონორის მუნიციპალიტეტი, სოფ. ტვიგვი მდ. მუხრანზე სახიფათო გადასასვლელის მოწყობა	
	გენ. დირექტორი პ. მ. ი.	თ. შილაკაძე	კონსტრუქტორი შ. ვაჟაძე	მ. ახანოვიძე
სანაპირო ბურჯის საპარალელ კელისა და წამწისქვეშის არმირების ნახაზი				2014

სანაპირო გურჯის შრის არმირების ნახაზი
მ 1:50



სანაპირო გურჯის შრის არმატურის ამოკრება და სვეციფიკაცია

№	შეკვეთი	ღეროს დიამეტრი მმ.	ღეროს სიგრძე მმ.	რადიუსული ბა ცალი.	საერთო სიგრძე მ.	1 ბრ.მ წონა კგ.	საერთო წონა კგ.	შენიშვნა
1		Ø14 AIII	2740	4	11,0	1,21	13,3	25 2
2		Ø14 AIII	2000	40	80,0	1,21	96,8	25 2
3		Ø14 AIII	1500	52	78,0	1,21	94,4	25 2
4		Ø8 AIII	600	22	13,2	0,395	5,2	25 2
ჯამი AIII							209,7	25 2
შესაბრავი მავთული, გაღებვის ნაკერები და გაღანაჭრები 10%							21,0	25 2
სულ AIII							230,7	25 2

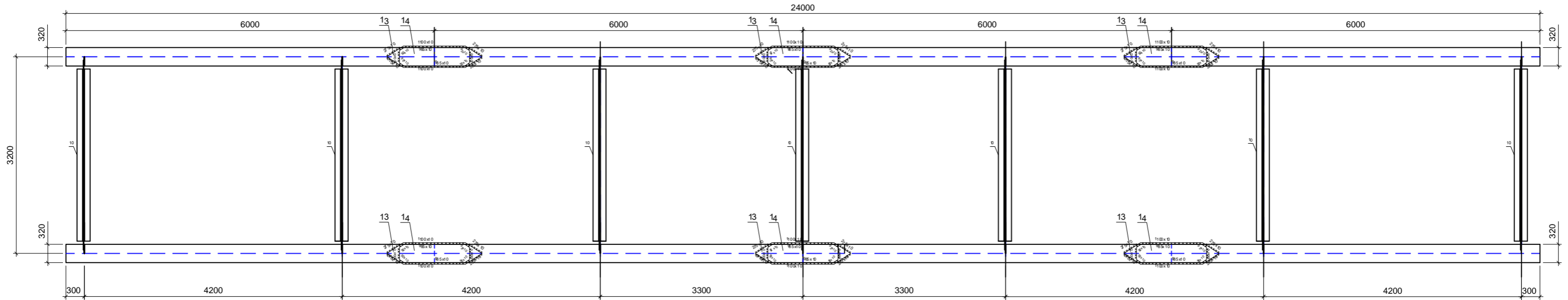
1. შრის არმატურები მებრღემა საპარალელ კელის არმატურის ნაშვებზე.

<p>შ.პ.ს</p>	შ.პ.ს „სამშენსამშენებელი“		ლენტუხის მუნიციპალიტეტი, სოფ. ტვიგუი	
	გენ. დირექტორი	თ. შილაკაძე	მდ. მუხრანე სახილველ გაღასასკვლელის მოწყობა	
	პ.მ.ი	თ. ახანოვიძე		
კონსტრუქტორი	წ. ვაშაძე	სანაპირო გურჯის შრის არმირების ნახაზი	ფ. №	კ-10
			2014	

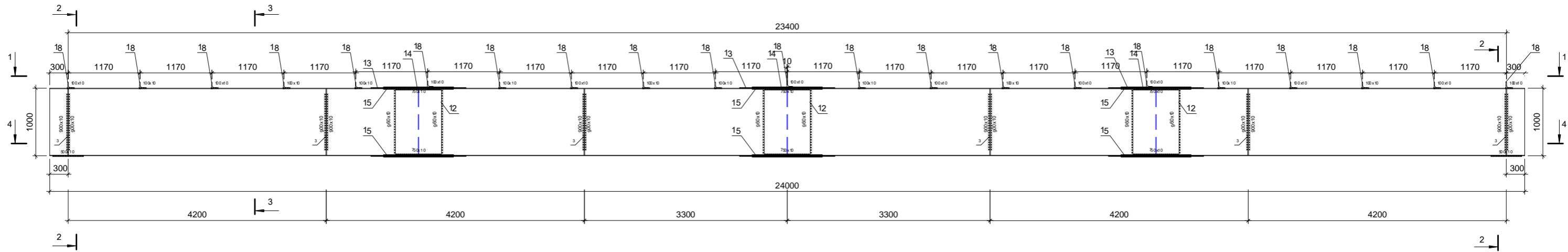
ლითონის გალის ნაშენის საერთო ხედი


შ 150

1-1



შესავლი

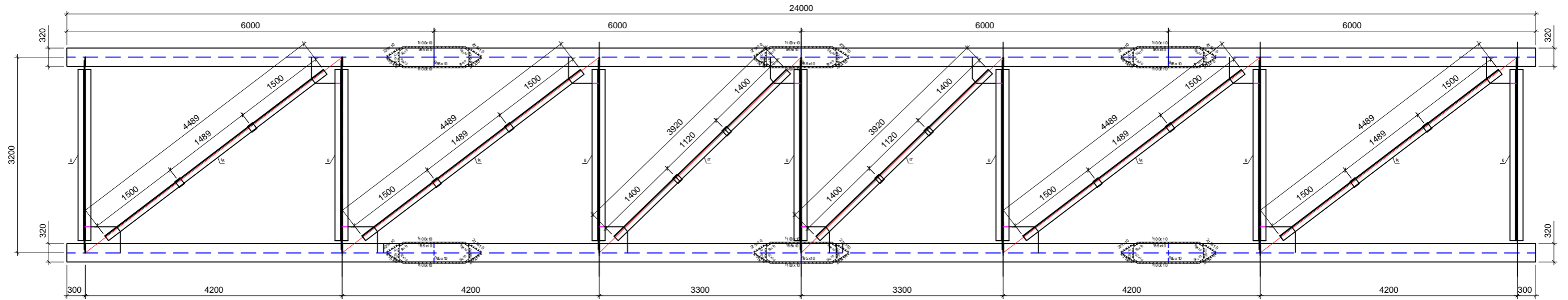


 შ.პ.ს.	შ.პ.ს. „საქგზამშენიერება“		ლენტეხის მუნიციპალიტეტი, სოფ. ტვიგში მდ. მუხრანზე სახილველ გადასასვლელის მოწყობა	
	გენ. დირექტორი	თ. შილაკაძე		
	პ. მ. ი.	თ. ახანოვიძე	შ. №	კ-13
კონსტრუქტორი	წ. ვაჟაძე	ლითონის გალის ნაშენის საერთო ხედი		2014

ქველა ბრძივი კავშირები

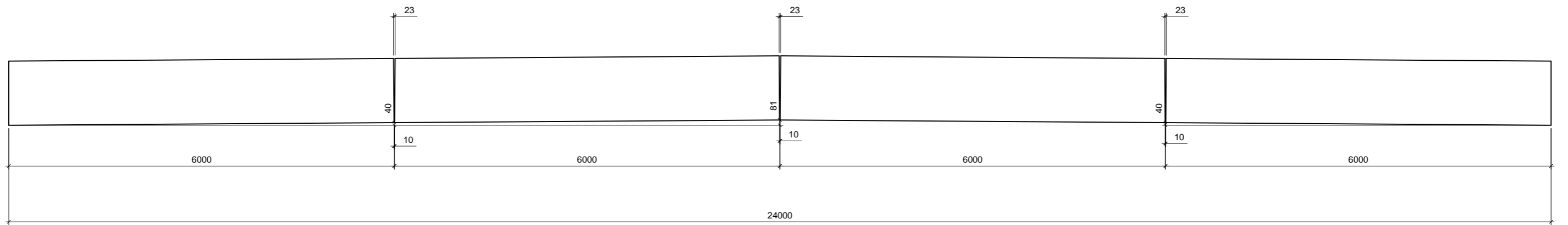
მ 1:50


1-1



ფუნდამენტის აწეულობის სქემა

მ 1:50

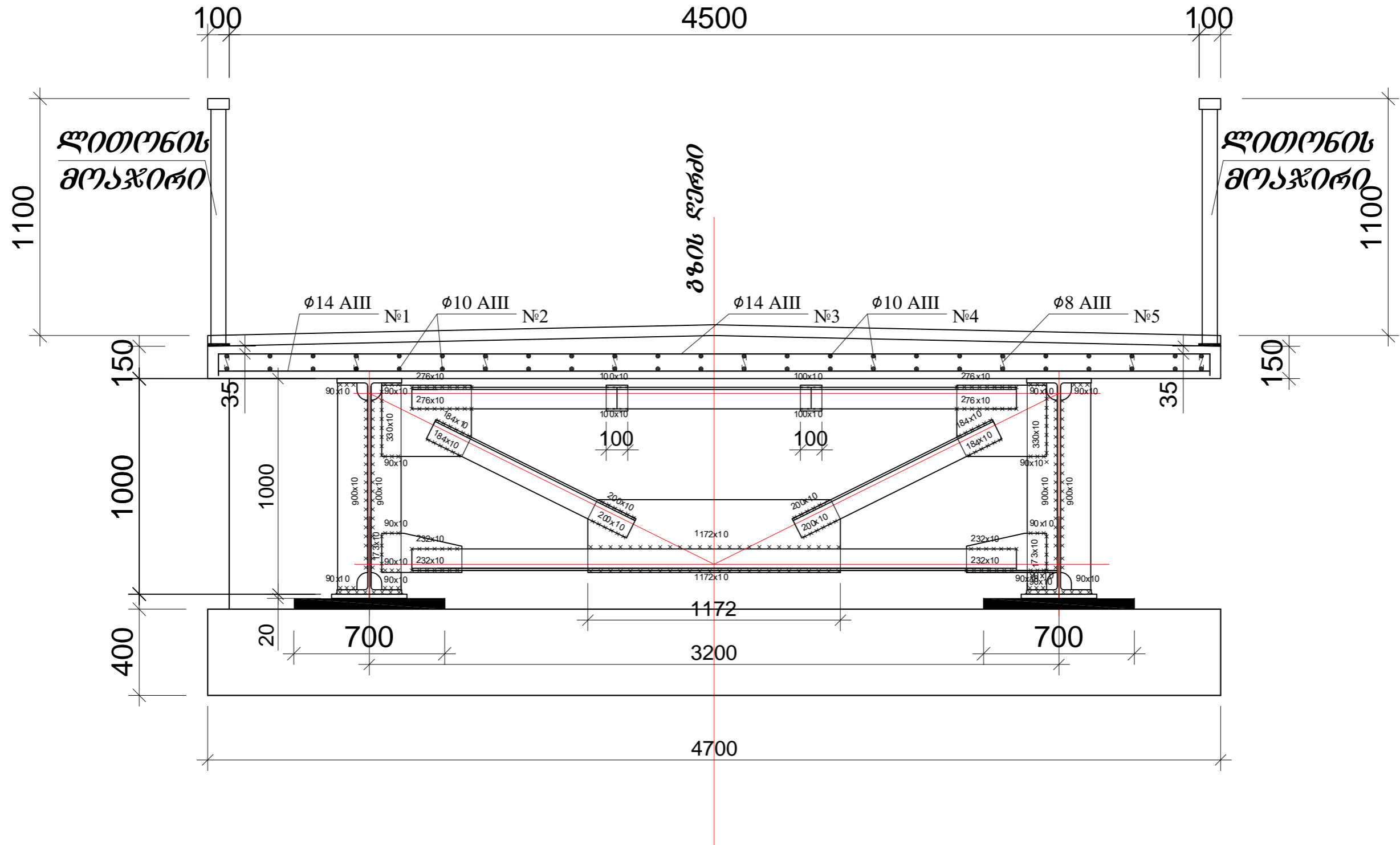



 შ.პ.ს	შ.პ.ს „საქგზამშენიერება“		ლენტეხის მუნიციპალიტეტში, სოფ. ტვიგში მდ. მუხრანზე სახიფათო გადასასვლელის მოწყობა	
	გენ. დირექტორი	თ. შილაკაძე	ფ. №	კ-14
	კ მ ი	თ. ახანოვიძე	2014	
კონსტრუქტორი	ჯ. ვაშაძე	ქველა ბრძივი კავშირები		

საპალი ნაწილის ფილის განივკვეთის არმირება

მ 1:20

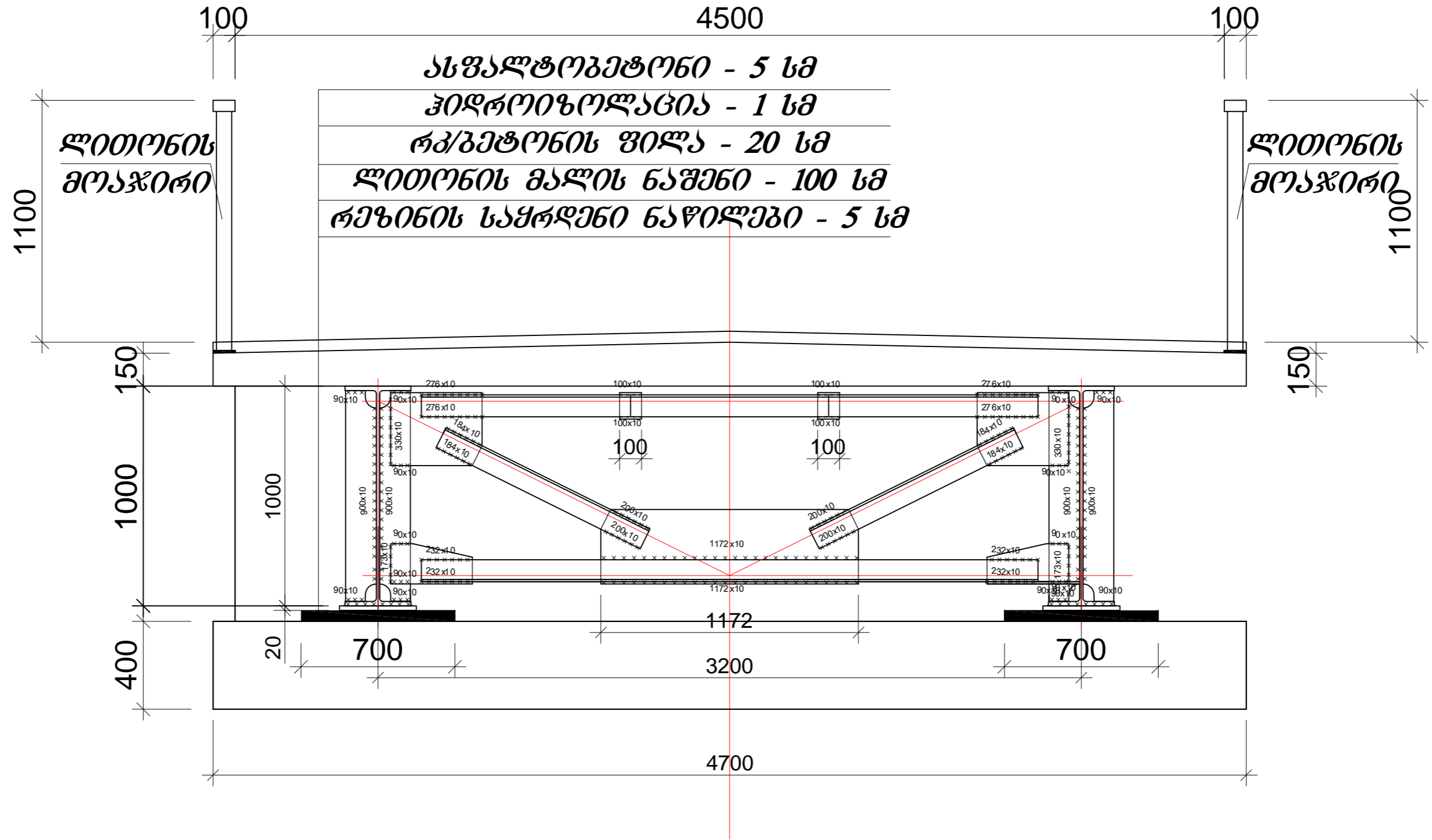
ჭრილი 1-1



 შ.პ.ს.	შ.პ.ს. „საპგზამშენიერება“		ლენტეხის მუნიციპალიტეტში, სოფ. ტვიგში	
	პან. დირექტორი	თ. შილაკაძე	მდ. მუხრანზე სახილველად გადასასვლელის მოწყობა	
	პ. მ. ი.	თ. ახანოვიძე	საპალი ნაწილის ფილის განივკვეთის არმირება	ფ. №
	კონსტრუქტორი	წ. ვაჟაძე		2014

ჭრილი 1-1

ბზის ღერძი

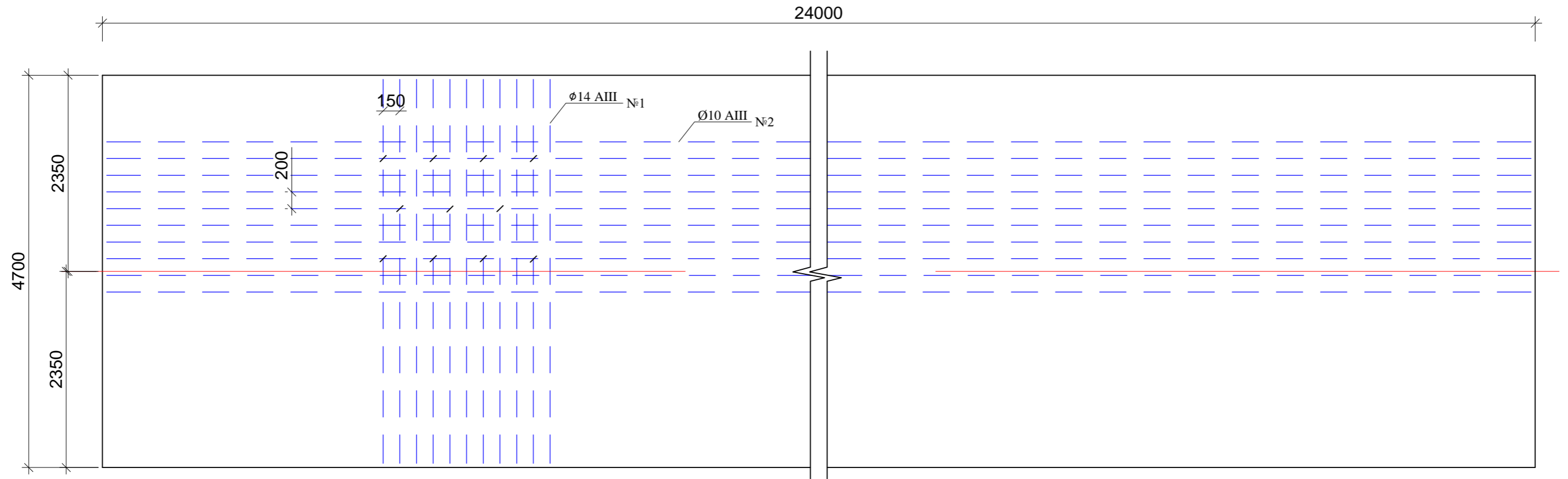


ასფალტობეტონი - 5 სმ
 ჰიდროიზოლაცია - 1 სმ
 რკ/ბეტონის ფილა - 20 სმ
 ლითონის მალის ნაშენი - 100 სმ
 რეზინის საყრდენი ნაწილები - 5 სმ

<p>ს.პ.ს „სამშენსამშენებელი“</p>	შ.პ.ს „სამშენსამშენებელი“		ლენტეხის მუნიციპალიტეტი, სოფ. ტვიგვი	
	გენ. დირექტორი	თ. შილაკაძე	მდ. მუხრანზე სახიფათო გადასასვლელის მოწყობა	
	კონსტრუქტორი	ჯ. კვამაძე	შრილი 1-1	ფ. № კ-16
2014				

საგალი ნაწილის ფილის ქვედა შრის არმირება

მ 1:50

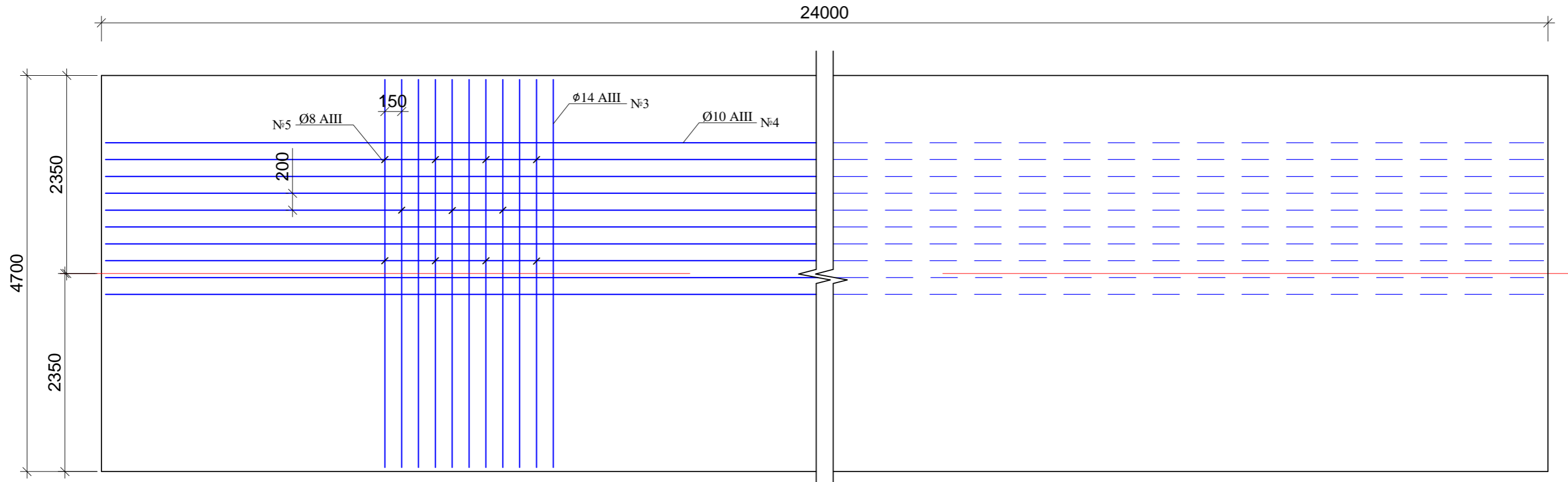


შ.პ.ს „საქგზამშენიერება“	
გენ. დირექტორი	თ. შილაკაძე
პ მ ი	თ. ახანოვიძე
კონსტრუქტორი	წ. ვაშაკიძე

ლენტების მუნიციპალიტეტი, სოფ. ტვიგვი	
მდ. მუხრანის სახიფათო გადასასვლელის მოწყობა	
საგალი ნაწილის ფილის ქვედა შრის არმირება	ფ. № 3-17
	2014

საგალი ნაწილის ფილის ზედა შრის არმირება


მ 1:50



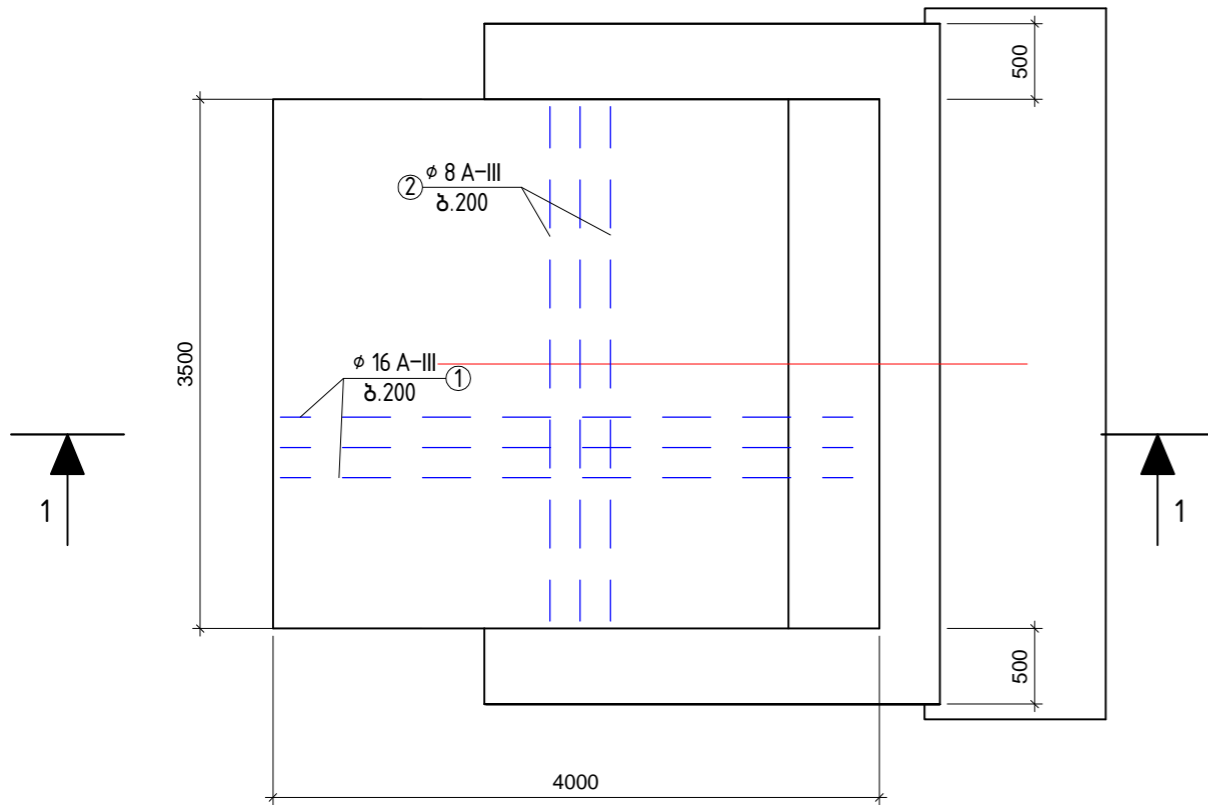
საგალი ნაწილის ფილის არმატურის ამოკრება და სპეციფიკაცია

№	მსპიზი	ღეროს რიგობრივი მმ	ღეროს სიგრძე მმ	რაოდენობა ც	სამართო სიგრძე მ	1 ბრძ. მ წონა კგ	სამართო წონა კგ	შენიშვნა
1	4600	14 A-III	4600	160	736,0	1,21	890,6	25 2
2	23900	10 A-III	23900	24	573,6	0,617	353,9	25 2
3	150 4600 150	14 A-III	4900	160	784,0	1,21	948,6	25 2
4	150 23900 150	10 A-III	24200	24	580,8	0,617	358,4	25 2
5	100 100	8 AIII	300	565	169,5	0,395	67,0	25 2
ჯამი ჯ-III							2618,5	25 2
შენაკრავი მავთული და გაღანაპრები 10%							261,9	25 2
სულ ჯ-III							2880,4	25 2

საგალი ნაწილის ფილის ფართობი 112,8 მ²
 საგალი ნაწილის ფილის გეტონის მოცულობა V=19,7 მ³ B30 W6 F200

 შ.პ.ს.	შ.პ.ს. „საქმზამშენიერება“		ლენტეხის მუნიციპალიტეტში, სოფ. ტვიგში მდ. მუხრანზე სახილველ გადასასვლელის მოწყობა	
	გენ. დირექტორი	თ. შილაკაძე		
	პ.მ.ო.	თ. ახანოვიძე	საგალი ნაწილის ფილის ზედა შრის არმირება	ფ. №
კონსტრუქტორი	წ. ვაჟაძე		2014	

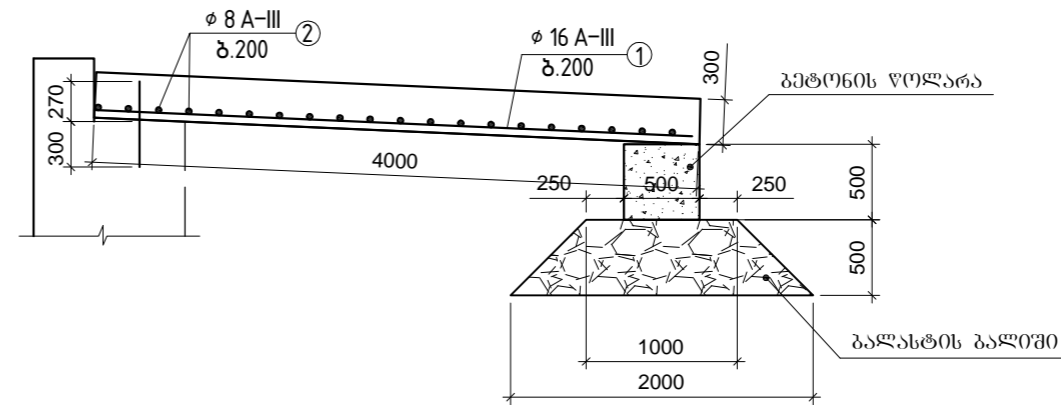
ბაღასასკლელი ფილის ბანოვო
კვითის არმირების ნახაზი
მ-1:50



ბეტონის მოცულობის ცხრილი

№	ღანახელება	ბანზ.	რაოდენობა	შენიშვნა
1	ბალასტის ბალოში	მ ³	3,4	
2	ბეტონის წოლარა	მ ³	1,2	B30 W6 F200
3	ბაღასასკლელი ფილის ბეტონი	მ ³	4,2	B30 W6 F200

ჭრილი 1-1
მ-1:50



ბაღასასკლელის ფილის არმატურის
ამოკრება და სპეციფიკაცია

№	შპიზი	ღეროს ღიამებრი მმ	ღეროს სიგრძე მმ	რაოდენ- ნობა ც	საერთო სიგრძე მ	1 ბრძ. მ წონა კგ	საერთო წონა კგ	შენიშვნა
1	3900	16 A-III	3900	18	70,2	1,578	110,8	25 2
2	3400	8 A-III	3400	21	71,4	0,395	28,2	25 2
<i>ჯამი AIII</i>							139,0	25 2
<i>შესაბრამი მავთული, ბალასტის ნაპრები და ბალანსორები 10%</i>							13,9	25 2
<i>სულ AIII</i>							152,9	25 2

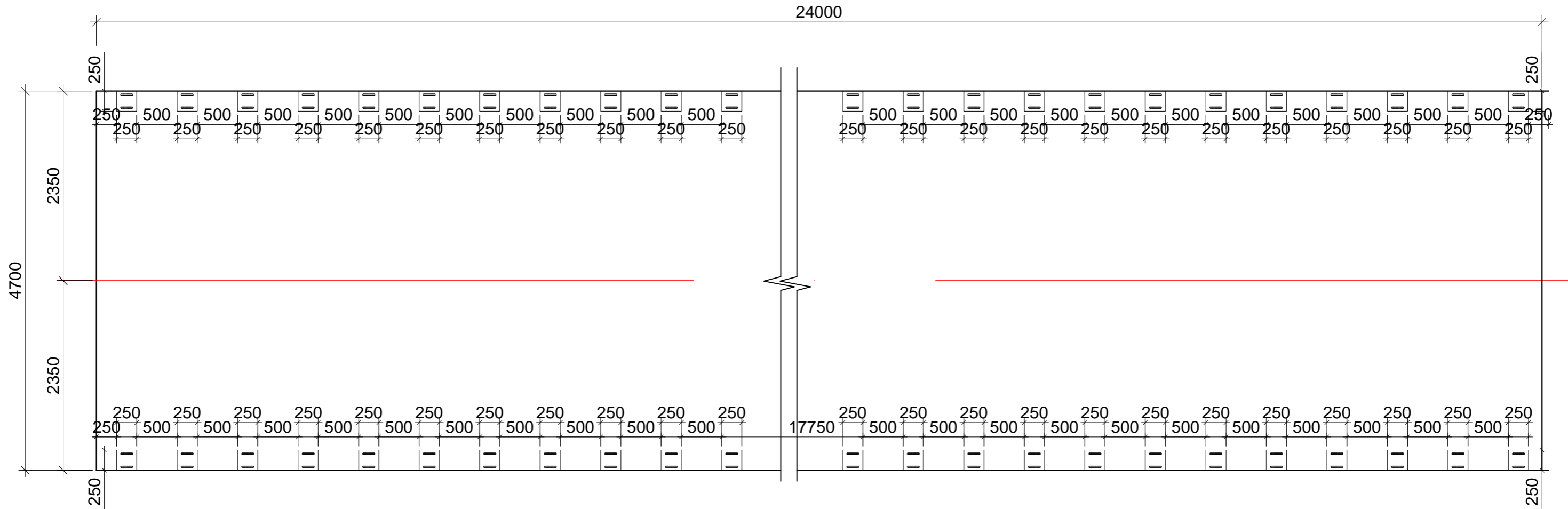


ს.პ.ს. „საქსაშენმშენიერება“	
ბან. დირექტორი	თ. შილაკაძე
პ მ ი	თ. ახანოვიძე
კონსტრუქტორი	წ. ვაშაძე

ღენთების მუნიციპალიტეტი, სოფ. ტვიგვი	
მდ. მუხრანზე სახიდე ბაღასასკლელის მოწყობა	
ბაღასასკლელი ფილის ბანოვო კვითის არმირების ნახაზი ჭრილი 1-1	ფ. № კ-19
	2014

საგალი ნაწილის ტროტუარისათვის ჩასატანებელი ღებალები

მ 1.50

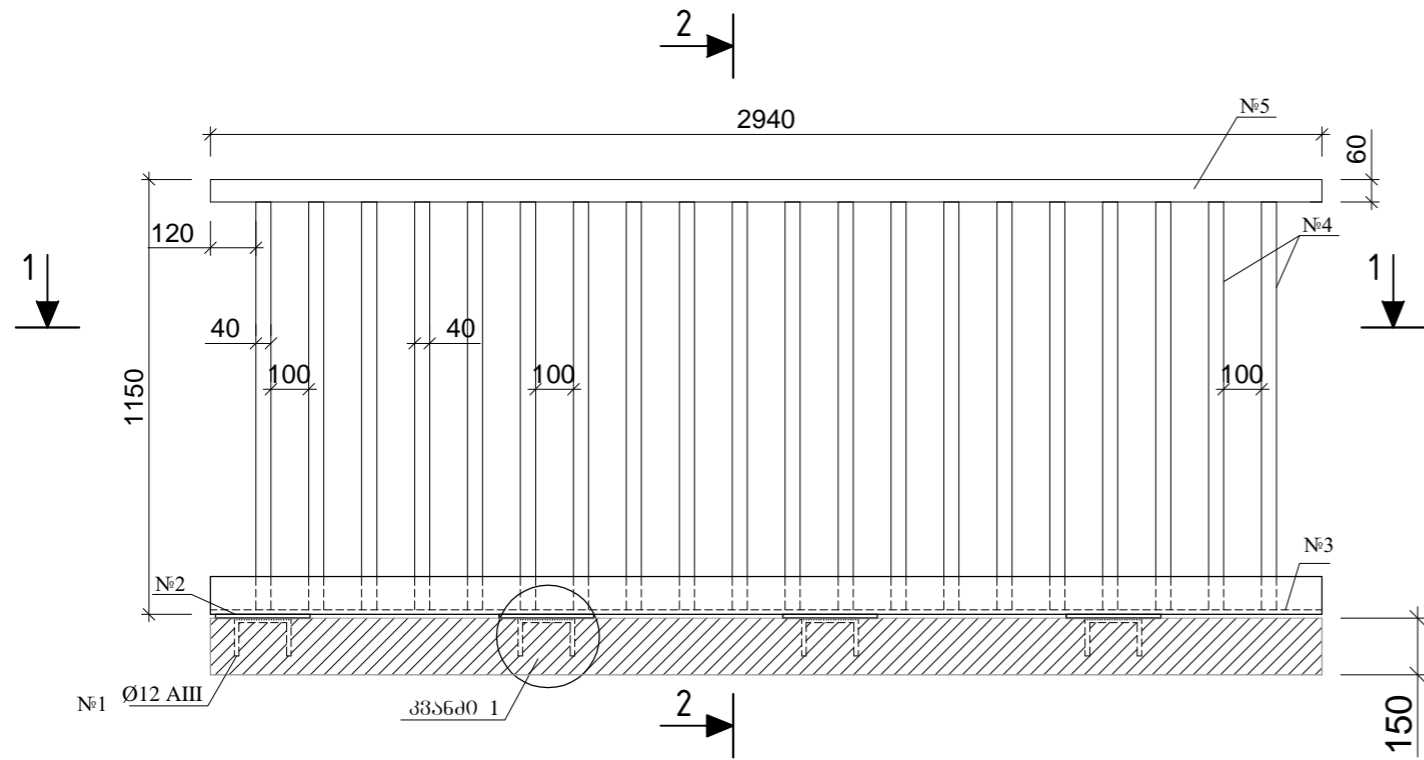


შ.პ.ს „საქმზამშენიერება“	
პენ. დირექტორი	თ. შილაკაძე
პ მ ი	თ. ახანოვიძე
კონსტრუქტორი	წ. ვაჟაძე

ღენტიის მუნიციპალიტეტი, სოფ. ტვიგვი	
მდ. მუხრანე სახილვე გადსასვლელის მოწყობა	
საგალი ნაწილის ტროტუარისათვის ჩასატანებელი ღებალები	ფ. № კ-20
	2014

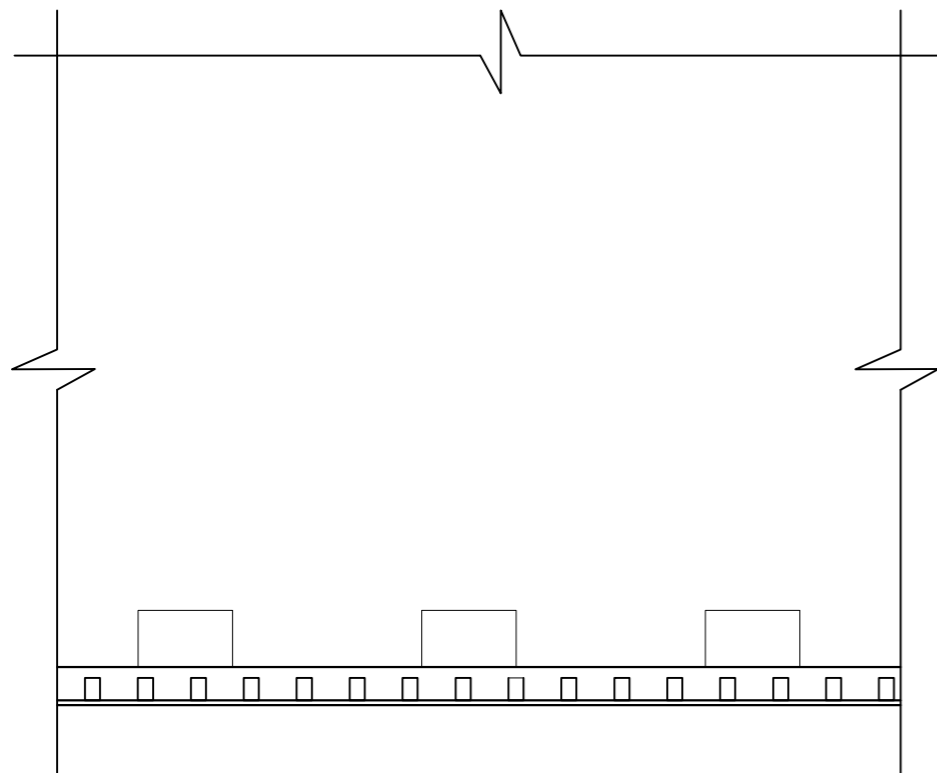
ლითონის მოაჯირის კონსტრუქცია

მ 1:20



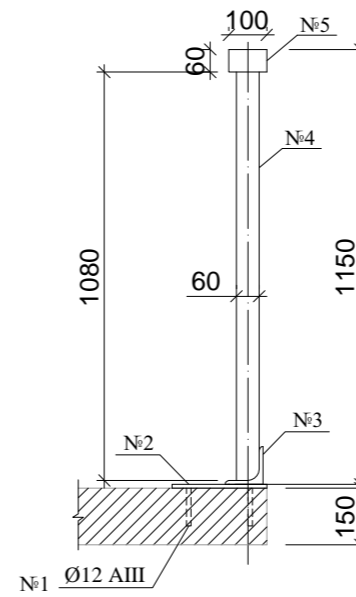
პროექტი 1-1

მ :20

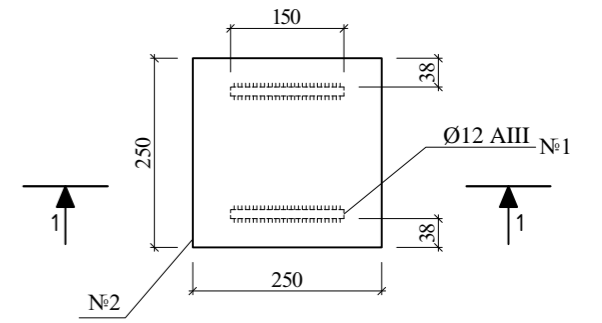


პროექტი 2-2

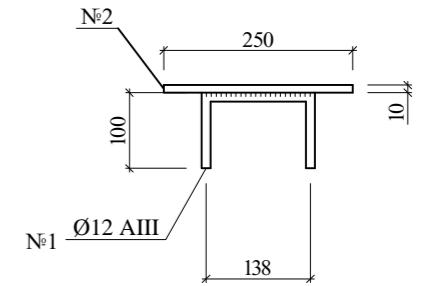
მ :20



პლანტი 1
მ 1:10




პროექტი 1-1
მ 1:10



ლითონის მოაჯირისა და თვალამრისი
ელემენტების სპეციფიკაცია

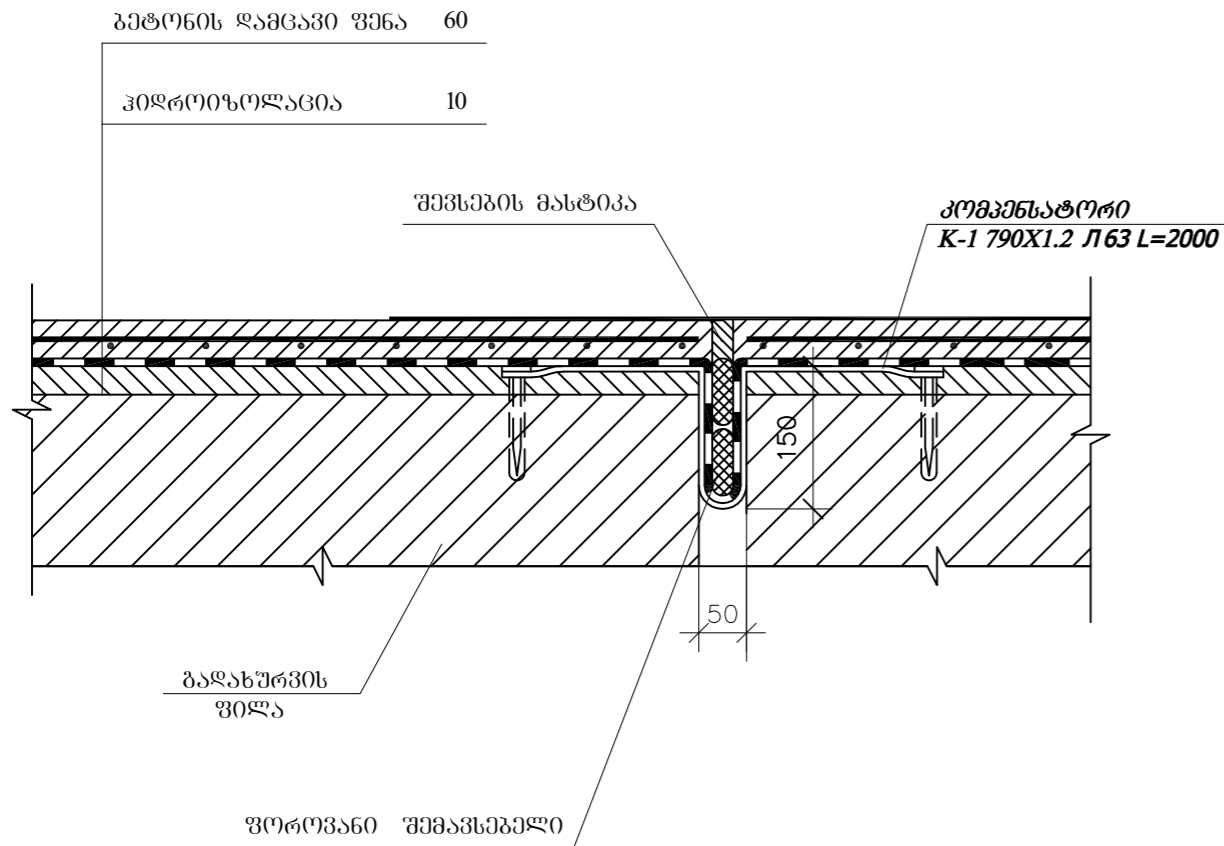
ელემენტის დასახელება	№	შსიზი	ბანის- კვეთი მმ	სიგრძე მმ.	რაოდენ- ობა	მასა, კგ.		შენიშვნა	
						მრ.მ. ან მ.	საერთო		
არმატურის ღერო	1	□	Ø12 AIII	350	164	0.888	51,0	25 2	
ლითონის სამრეწველო ფურცელი	2	□	250x250x10	-	82	4,9	401,8	3 38/23	
კუთხეობანა	3	└	100x100x12	30200	2	17,9	1081,2	-8509-72	
კვარტული მილი	4	□	60x40x4	1080	432	6,39	2981,3	3 38/23	
კვარტული მილი	5	□	100x60x5	30200	2	11,1	670,4	3 38/23	
თვალამრისი შველი №40	6	└	№40	30200	2	48,3	5834,6	-8509-72	
ჯამი								11020,3	
შედულების ნაკვეთი და გალანაბრები-2,5%								275,5	
ს უ ლ								11295,8	

შენიშვნა: მოაჯირის შედგენა განხორციელდეს ორჯერადა შედგენით ანტიკორუზიული საღებავით 133,0 მ²

 შ.პ.ს. „საქგზამშენიერება“	შ.პ.ს. „საქგზამშენიერება“		ლენტეხის მუნიციპალიტეტში, სოფ. ტვიგში მდ. მუხრანზე სახილველ გადასასვლელის მოწყობა	
	გენ. დირექტორი პ. მ. ი.	თ. შილაკაძე		
	კონსტრუქტორი შ.პ.ს.	თ. ახანოვიძე შ. ვაშაძე	ლითონის მოაჯირის კონსტრუქცია პლანტი 1	ფ. № 2014

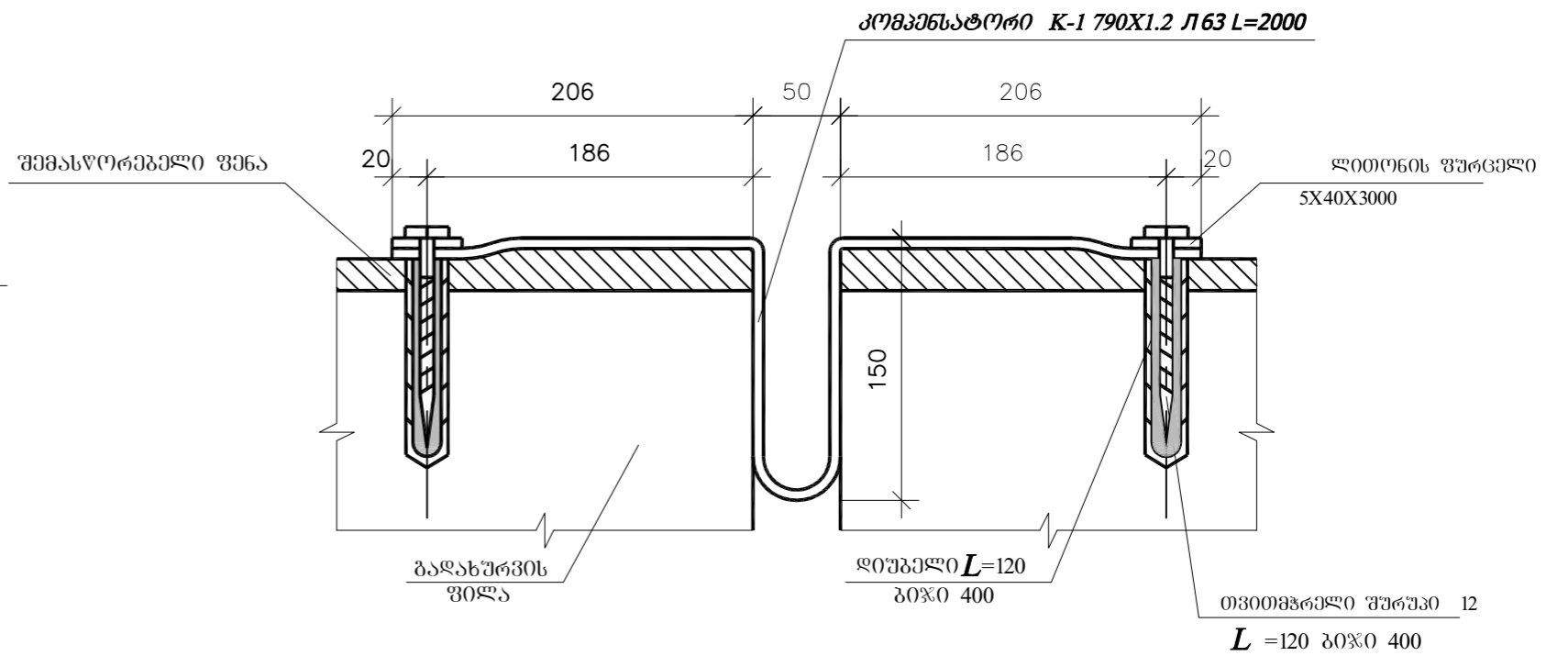
ხილის საღებურმაციო ნაკერის კონსტრუქცია

მ 1:100



კომპენსატორის ღამაბრების ღებალი

მ 1:100



შენიშვნა

- საღებურმაციო ნაკერის კონსტრუქცია მიღებულია 3.503.1-101 სერიის, №25047 ტიპური პროექტის მიხედვით

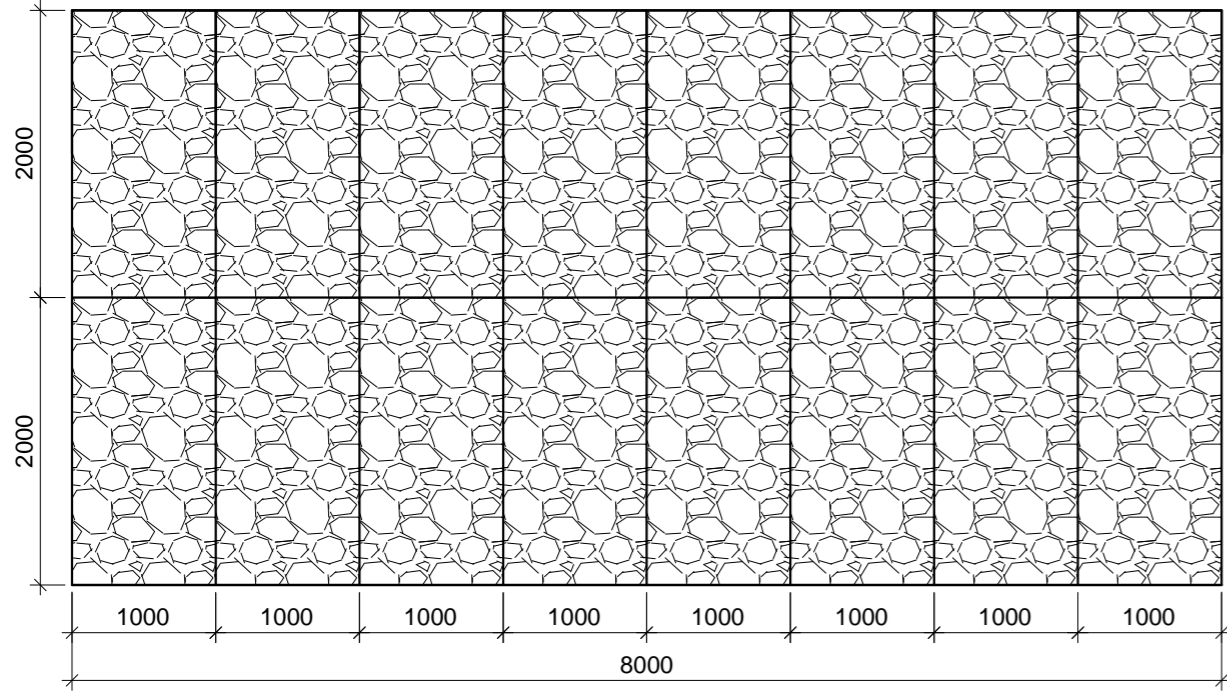
№	სამუშაოს დასახელება	ბანზომ. ერთეული.	რაოდენობა	შენიშვნა
1	საღებურმაციო ნაკერის მოწყობა	ც/ბრძ. მ.	2/4,7	
2	ბეტონის გურღვა (-12 მმ L-12 sm)	ც/ბრძ. მ.	48/5,76	
3	დიუბელი (ანკერი) L-12 sm)	ც/კბ.	48/44,4	
4	თვითმგრძელი სპვალი 9,4	ც/კბ.	48/9,4	
5	კომპენსატორი K-1790x12 L63 L-200	ც/კბ.	2/1771,0	
6	ლითონის უბრცელი 5X40X3000 მმ	ც/კბ.	48/226,1	
7	შიშვების მასტიკა	კბ.	2/11,0	



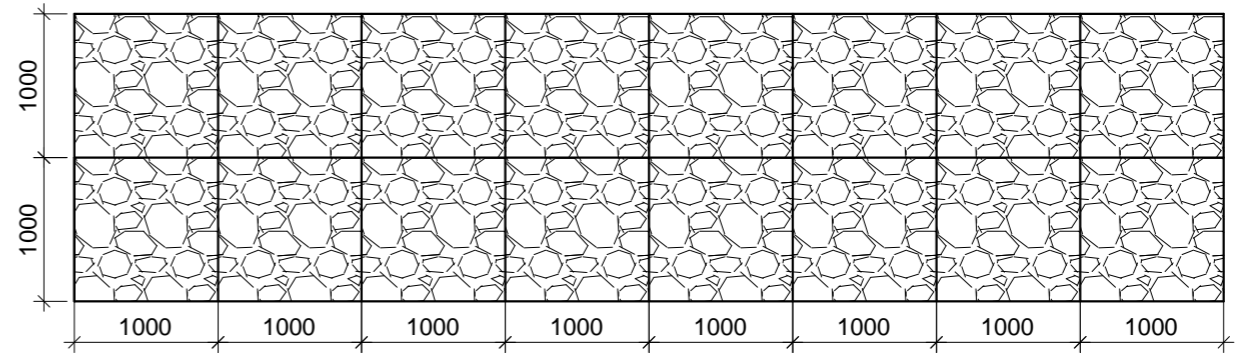
ს.პ.ს. „საქმზამშენიერება“	
გენ. დირექტორი	თ. შილაკაძე
პ მ ი	თ. ახანოვიძე
კონსტრუქტორი	წ. ვაშაკიძე

ლენტის მუნიციპალიტეტი, სოფ. ტვიფი		
მდ. მუხრანე სახილავი გადასასვლელის მოწყობა		
ხილის საღებურმაციო ნაკერის კონსტრუქცია	ფ. №	კ-22
კომპენსატორის ღამაბრების ღებალი	2014	

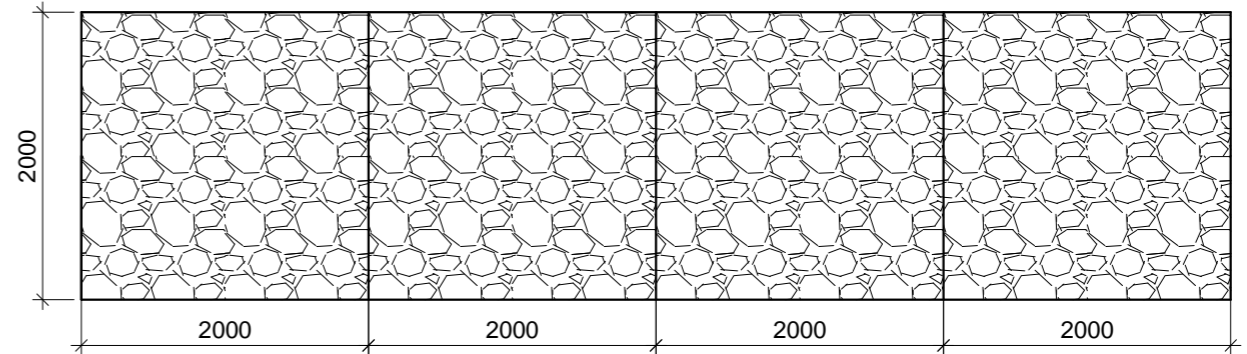
I რიბი



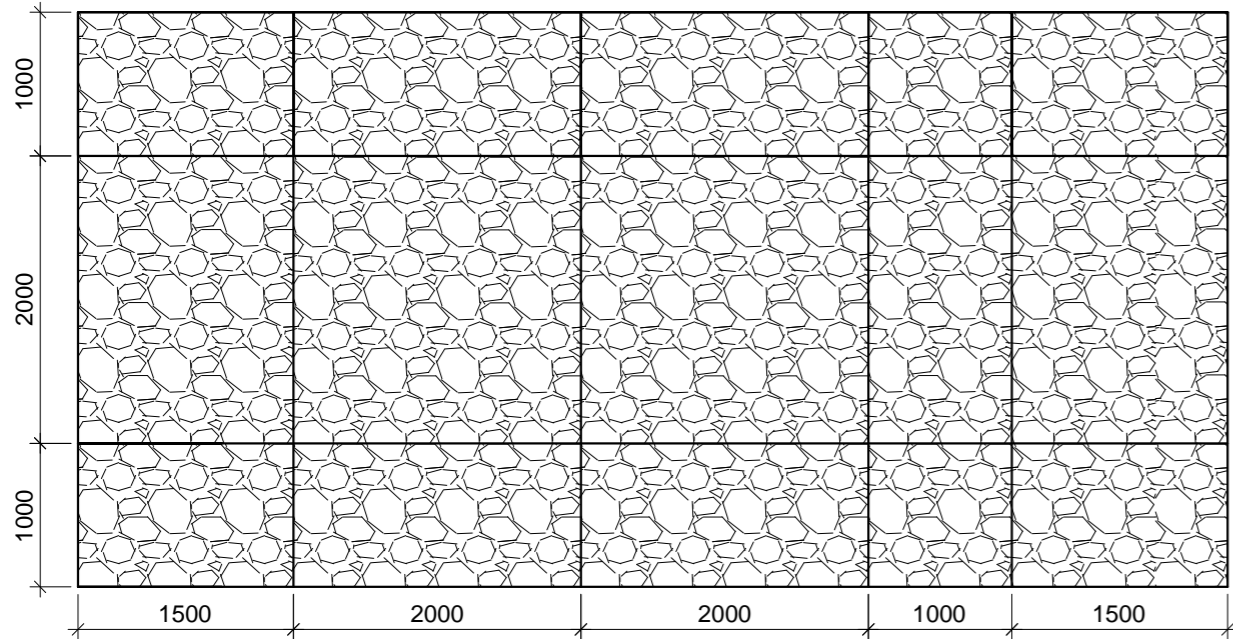
IV რიბი



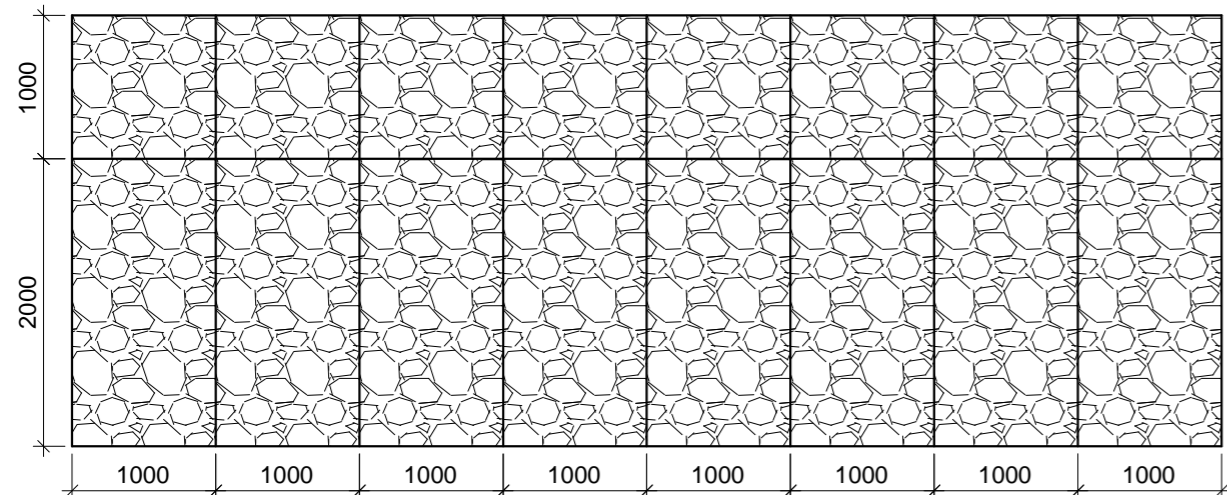
V რიბი



II რიბი




III რიბი



ბაბიონების მოცულობების ცხრილი მთლიანად ხილზე

	დასახელება	განზომილების ერთეული	რაოდენობა	შენიშვნა
1	I რიბი 200X100X100	ცალი მ ³	64 / 128	
2	II რიბი 150X100X100	ცალი მ ³	16 / 24,0	
	II რიბი 200X150X100	ცალი მ ³	8 / 24,0	
	II რიბი 200X100X100	ცალი მ ³	4 / 8,0	
	II რიბი 100X100X100	ცალი მ ³	8 / 8,0	
3	III რიბი 100X100X100	ცალი მ ³	32 / 32,0	
	III რიბი 200X100X100	ცალი მ ³	32 / 64,0	
4	IV რიბი 100X100X100	ცალი მ ³	64 / 64,0	
5	V რიბი 200X200X100	ცალი მ ³	16 / 64,0	
	სულ	მ ³	416,0	

 შ.პ.ს. „საქპროექტი“	შ.პ.ს. „საქპროექტი“		ლენტეხის მუნიციპალიტეტი, სოფ. ტვიფი მდ. მუხრანზე სახიფათო გადასასვლელის მოწყობა	
	პან. დირექტორი	თ. შილაკაძე		
	პროექტორი	წ. ვაშაძე	ფ. №	კ-23
		გაბიონის კონსტრუქცია	2014	