

ართსართულიანი შენობის შიდა სივრცის, ხაღლაბისა და ჭარის რაბილიტაციის გეგმა

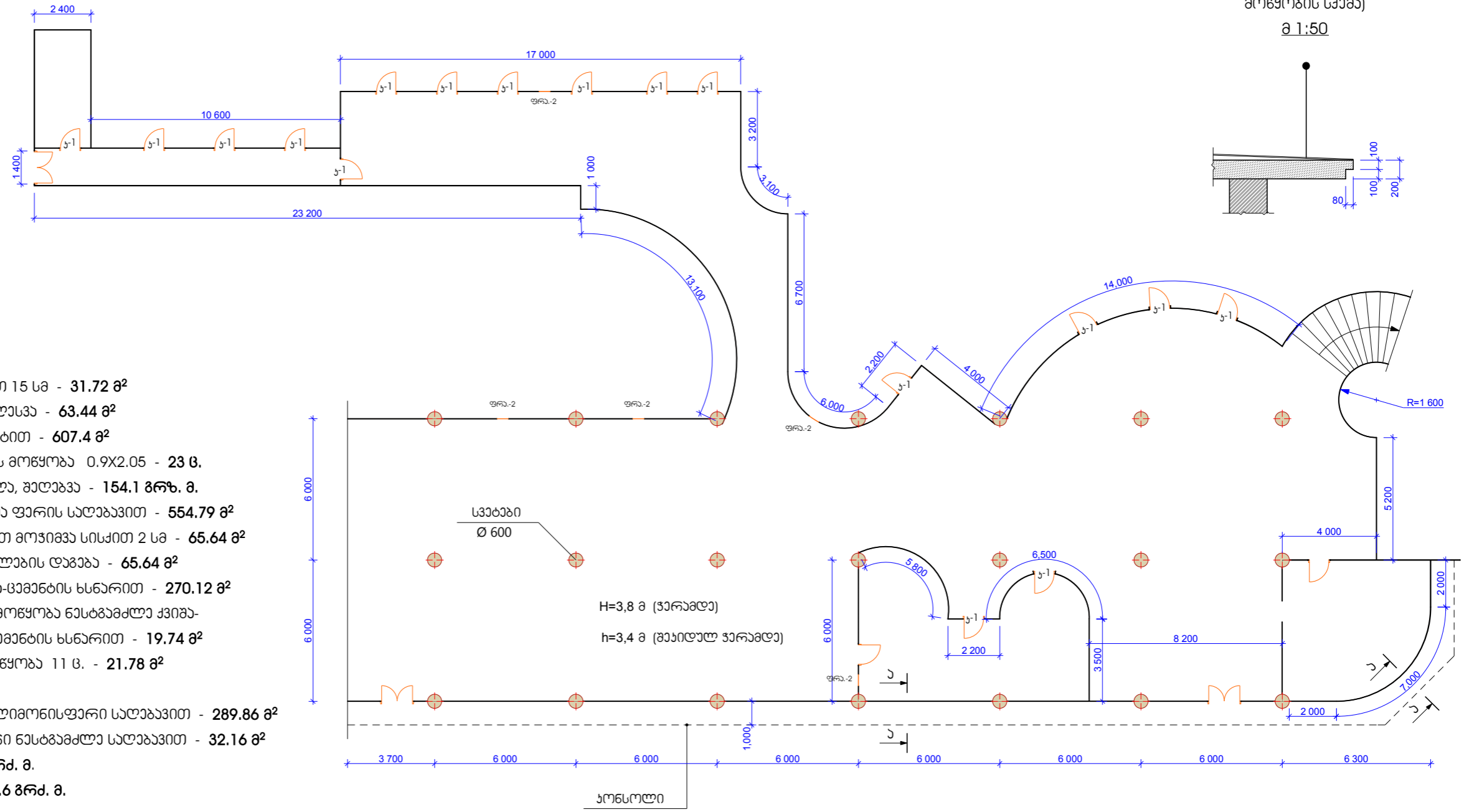
მ 1:200

ა-ა  
(კონსოლის ქვედა მხარის  
მოწყობის სქემა)

მ 1:50

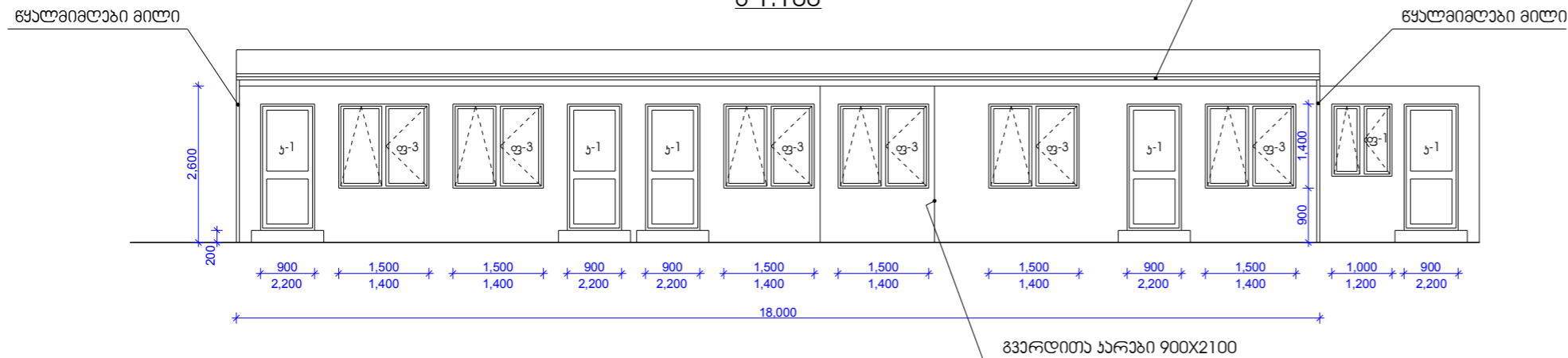
სპეციფიკაცია


1. აგურით ხაღლაბის ამოშენება, სისქით 15 სმ - 31.72 მ<sup>2</sup>
2. აგურით ამოშენებული ხაღლაბის შეღებვა - 63.44 მ<sup>2</sup>
3. შავიდალი ჭარის მოწყობა კლასიკური - 607.4 მ<sup>2</sup>
4. ბინების შესასვლელი რიგის ხარების მოწყობა 0.9x2.05 - 23 ც.
5. რიგის ხარების ფარდაბის დაშვავლა, შეღებვა - 154.1 მ<sup>2</sup> მ. მ.
6. ხაღლაბის დაშვავლა და შეღებვა ღია ფარის საღებავით - 554.79 მ<sup>2</sup>
7. ჯორილორში კვირა-ცემების ხსნარით მოჭიმვა სისქით 2 სმ - 65.64 მ<sup>2</sup>
8. ჯორილორში ხაოიანი მატლახის ფილაბის დაგება - 65.64 მ<sup>2</sup>
9. ხაღლაბის შეღებვა ნესტამძლე კვირა-ცემების ხსნარით - 270.12 მ<sup>2</sup>
10. ხარების და ფარდაბის ფარდაბის მოწყობა ნესტამძლე კვირა-  
ცემების ხსნარით - 19.74 მ<sup>2</sup>
11. მატლახსაბრის ფარდაბის მოწყობა 11 ც. - 21.78 მ<sup>2</sup>
12. რიგის ხარები 5 ც. - 9.45 მ<sup>2</sup>
13. ფასადის შეღებვა ნესტამძლე ღია ლიმონისფერი საღებავით - 289.86 მ<sup>2</sup>
14. ცოკოლის შეღებვა შავი ნაცრისფერი ნესტამძლე საღებავით - 32.16 მ<sup>2</sup>
15. ხარების ფარდაბის მოწყობა 121 მ<sup>2</sup> მ. მ.
16. ფარდაბის ფარდაბის მოწყობა 61.6 მ<sup>2</sup> მ. მ.



ართსართულიანი შენობის უბანა მხარის მიწაგანი

მ 1:100



დირექტორი	მ. ვაშაკიძე	შპს "LIVE DESIGN"	
პრ. მთ. არქ.	ზ. ვაშაკიძე		
არქიტექტორი	ო. მინაძე	ქ. თბილისში, თბილისის ზღვის მიმდებარე ყოფილი ტურბანა "თბილისის" სარეაბილიტაციო სამუშაოების სარეკონსტრუქციო ლოკუმენტაცია	
		არქიტექტურული ნაწილი	სტა.ლ. შ.ნ. სულ.შ.
			მ.გ. A-3 ა-11
		პროექტირების შედეგის შიდა სივრცის, კონსტრუქციის და შიდა რეაბილიტაციის გეგმა; პროექტირების შედეგის უბანა მხარის მიწაგანი	დაკვეთის № 063 № თარიღი
			2015