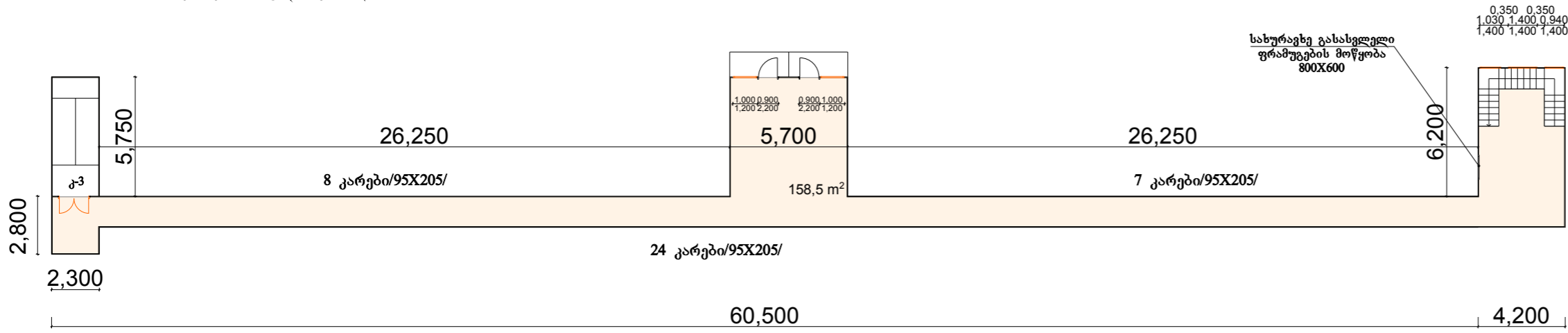
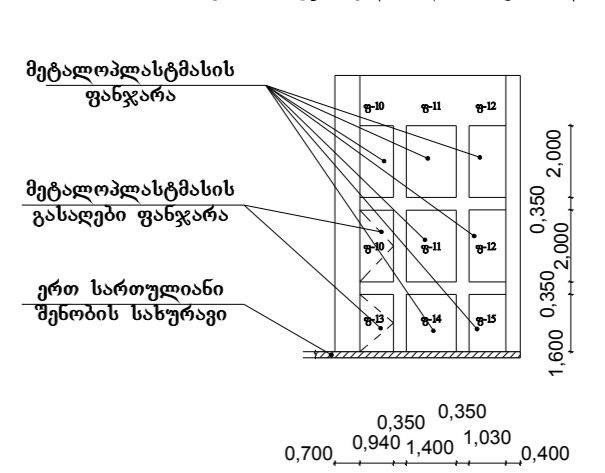


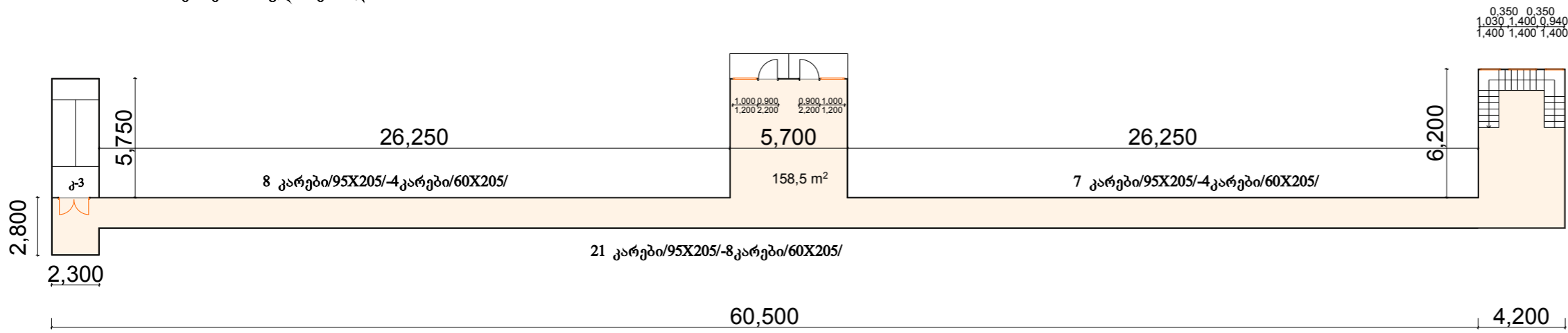
მესამე სართულის კორიდორი მ: 1-250



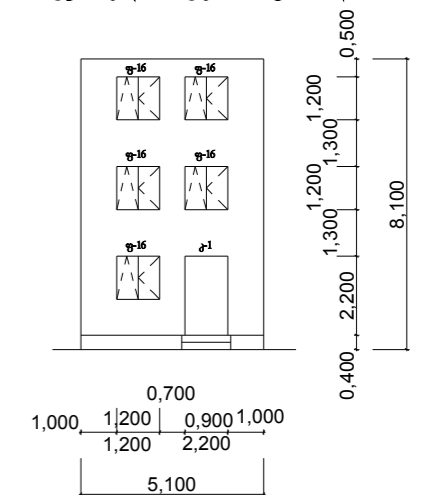
კიბის უჯრედის წინა ფასადი მ. 1-250



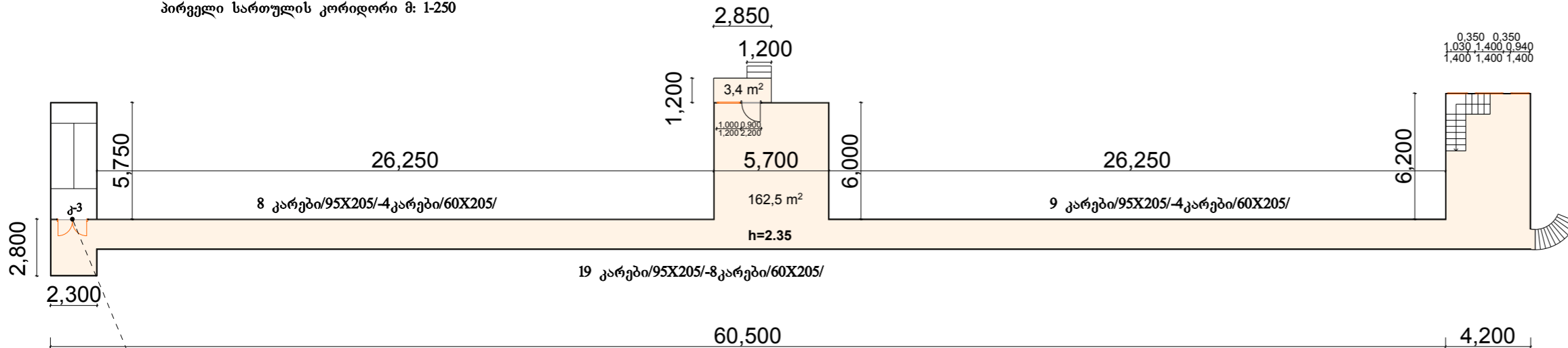
მეორე სართულის კორიდორი მ: 1-250



კიბის უჯრედის უკანა ფასადი მ. 1-250

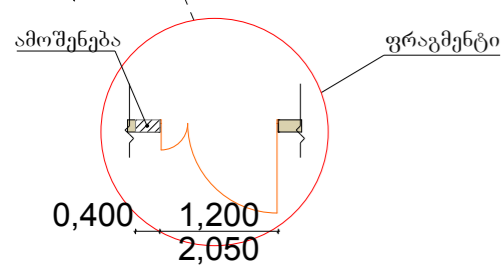


პირველი სართულის კორიდორი მ: 1-250



სპეციპიკაცია

1. კორიდორების განათების მოწყობა -36 ც.
2. ელ. ხაზების შეფუთვა თუნუქის ყუთებში-200 გრძ. მ.
3. დაზიანებული კედლების შეღესვა სილაცემენტის ხსნარით-201 მ²
4. ბინებში შესასვლელი კარებში რკინის კარების მოწყობა ზომით (95X205) -111 ც.
5. კანალიზაციის შახტებზე მდფ. კარებების მოწყობა ზომით (60X205) -16 ც.
6. კიბის უჯრედში და სახურაზე გამაგალი რკინის კარების მოწყობა (120X2050) -4 ც.
7. აივანზე გასასვლელი მეტალოპლასტმასის კარების მოწყობა (0,9X2,2) -2 ც. 3,96 მ²
8. აივანზე გამაგალი ფანჯრების მოწყობა მეტალოპლასტმასის ფანჯრები ზომით (1X1,2) -5 ც.
9. კიბის უჯრედში არსებული ფანჯრების ღიობებში მეტალოპლასტმასის ფანჯრების მოწყობა 9 ც-ფართი 18,9 მ²
10. სადარბაზო კარების და ბინებში შემავალი რკინის კარების ფერდების შეღესვა, დაშპაკელა და შეღებვა-121,64 მ²
11. კორიდორების, კიბის უჯრედებს კედლების და ჭერების დაშპაკელა და შეღებვა ღიობების საღებავით-1284,7 მ²
12. კიბის მოაჯირებზე დამატებით ლითონის კუთხოვანების 20X20 მოწყობა-25,5
13. მოაჯირების შეღებვა მუქიფერის საღებავით-16,5 მ²
14. კორიდორისა და იატაკებზე სილაცემენტის ხსნარის მოჭიმვა სისქით 2 სმ-439,2 მ²
15. ხაოიანი მეტლახის ფილების მოწყობა კორიდორებში კიბის უჯრედში და შესასვლელ აივანზე-439,2 მ²



|              |             |   |          |       |        |
|--------------|-------------|---|----------|-------|--------|
| დირექტორი    | მ. ვაშაკიძე | შ.პ.ს. "LIVE DESIGN"  |          |       |        |
| პრ. მთ. არქ. | ზ. ვაშაკიძე |   |          |       |        |
| არქიტექტორი  | მ. ვაშაკიძე | ჭ. თბილისში, თბილისის ზღვის მიმდებარე ტერიტორიაზე ყოფილ ტურბაზა "თბილისი"-ს შენობის სატაბილიტაციო საშუალების პროექტი. |          |       |        |
|              |             | არქიტექტურული ნაწილი  | სტად.    | შ.ნ.წ | სუფ.ფ  |
|              |             |   | მ.პ. A-3 | ა-2   |        |
|              |             | პირველი, მეორე და მესამე სართულის კორიდორი.   | დაკვეთა  | 063.წ | თარიღი |
|              |             | კიბის უჯრედის წინა და უკანა ფასადი.   |          |       | 2015   |