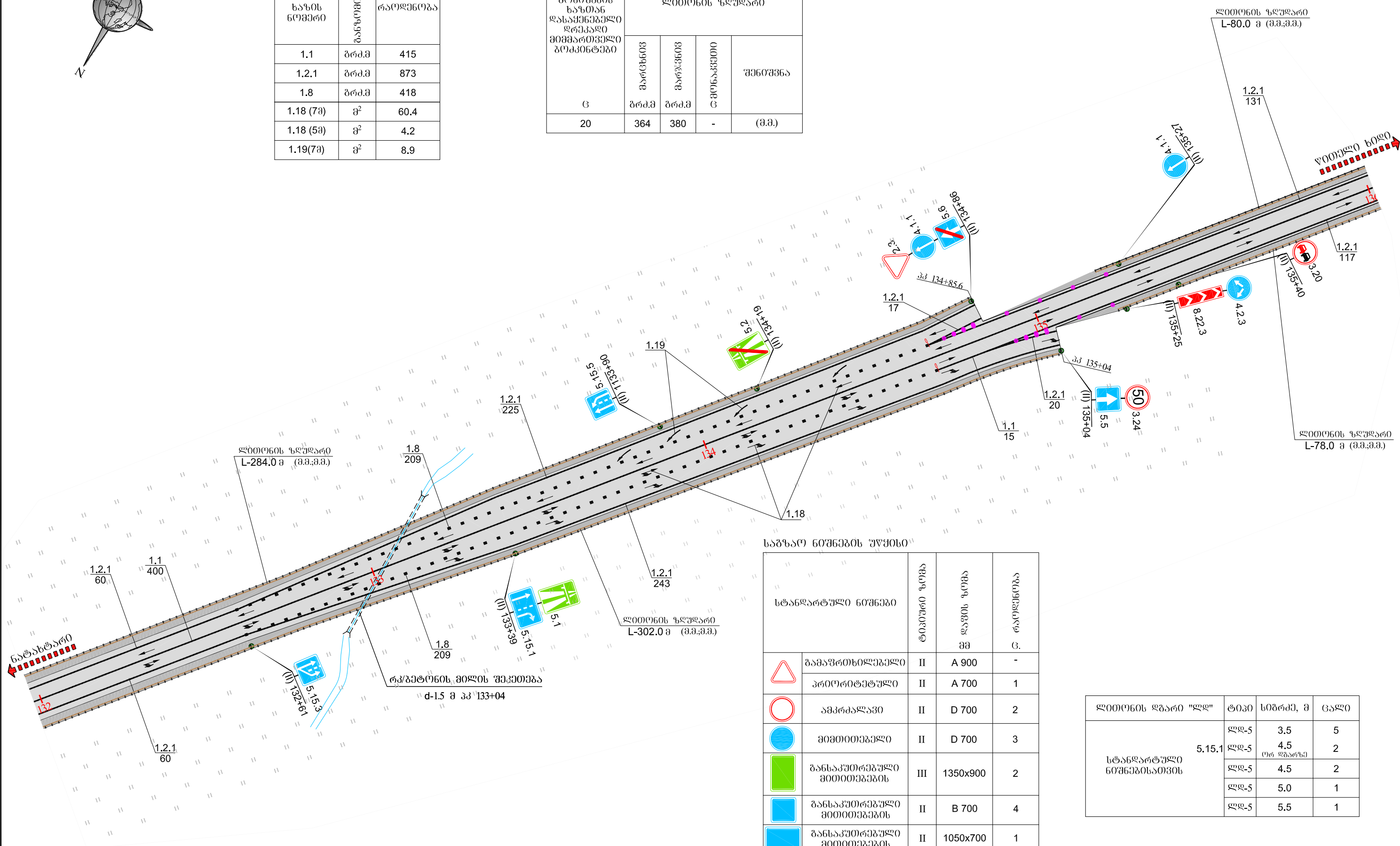


პრობონტალური მონიშვნის უწყისი

მონიშვნის ნომერი	ზანსკუთმნიშვნელობა	რაოდენობა
1.1	ბრძმ	415
1.2.1	ბრძმ	873
1.8	ბრძმ	418
1.18 (7მ)	მ <sup>2</sup>	60.4
1.18 (5მ)	მ <sup>2</sup>	4.2
1.19(7მ)	მ <sup>2</sup>	8.9

საბზარო შემოვარგვლის უწყისი

მონიშვნის სახთან ღანსკუთმნიშვნელობა მიმართმეული ბოქმონტმები	ლითონის ზღუღარო			
	მარცხენოვ	მარჯვენოვ	მონიშვნის ტიპი	შენიშვნა
ც	ბრძმ	ბრძმ	ც	(მ.მ.)
20	364	380	-	(მ.მ.)

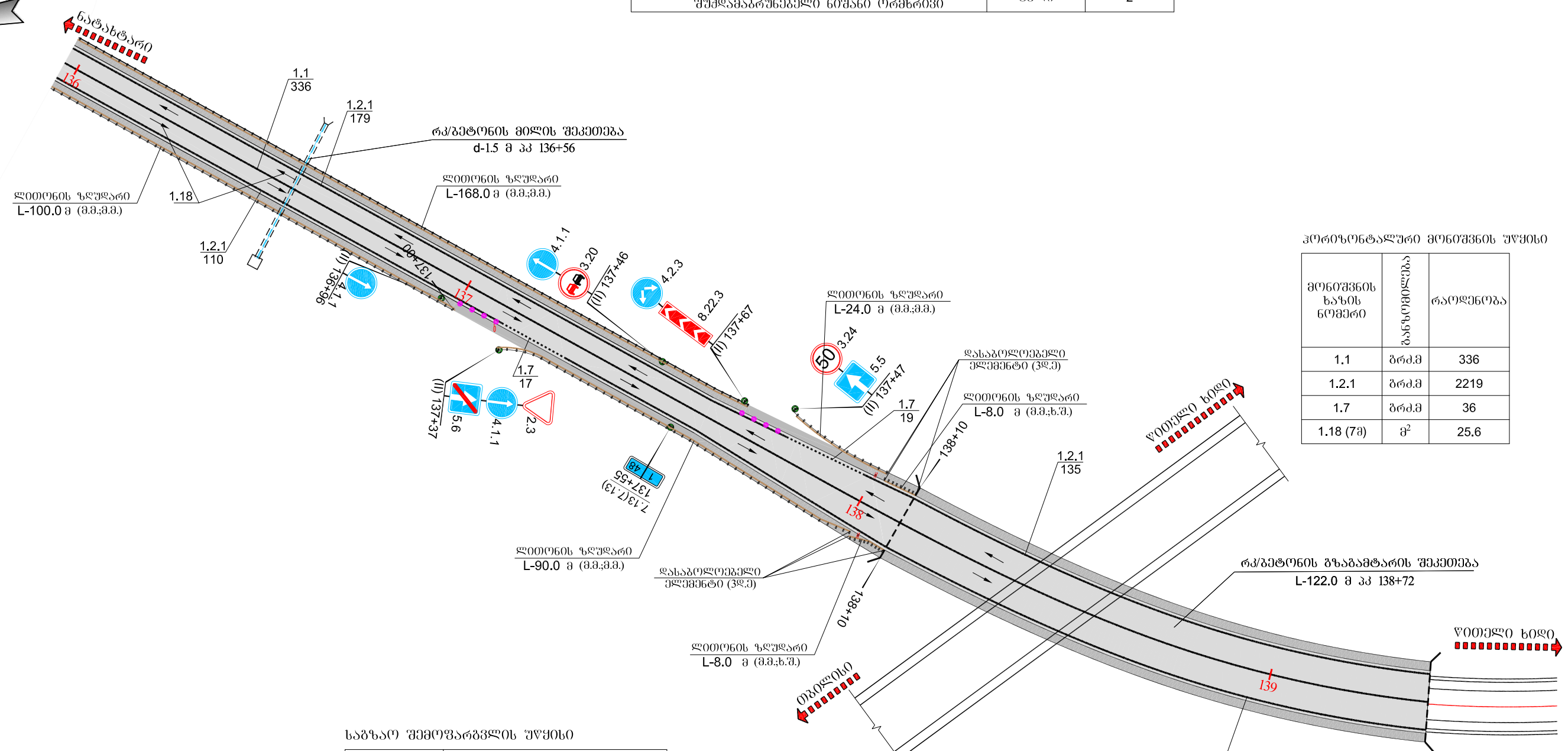
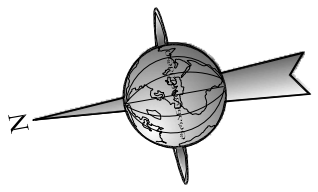


საბზარო ნიშნების უწყისი

სტანდარტული ნიშნები	ცხრილი	ცხრილი	ცხრილი
	აქტივობა	ფორმა	ცხრილი
⚠	ბამავრთხილმეუბლი	II	A 900
⚠	პროტიმტული	II	A 700
⊘	ამკრძალვა	II	D 700
ⓘ	მიმითმეუბლი	II	D 700
⬆	ბანსაკუთმნიშვნელობის მიმითმეუბლი	III	1350x900
⬆	ბანსაკუთმნიშვნელობის მიმითმეუბლი	II	B 700
⬆	ბანსაკუთმნიშვნელობის მიმითმეუბლი	II	1050x700
⚡	ღამათმეუბლი საინფორმაციო	II	500x1700

ლითონის ღზარი "ღღ"	ტიპი	სიბრძმ, მ	ცალი
სტანდარტული ნიშნებისათმის	ღღ-5	3.5	5
	ღღ-5	4.5	2
	ღღ-5	4.5	2
	ღღ-5	5.0	1
	ღღ-5	5.5	1

სახიფათო უზენის კეთილმოწყობა	ბანსომილი	რაოდენობა
VI ტიპის შუქამაბრუნებელი ნიშანი ორმხრივი	ცალი	2



კოორდინატული მონიშვნის უწყისი

მონიშვნის სახის ნომერი	სახისი	რაოდენობა
1.1	ბრძმ	336
1.2.1	ბრძმ	2219
1.7	ბრძმ	36
1.18 (7მ)	მ <sup>2</sup>	25.6

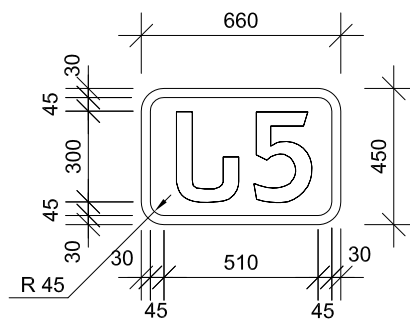
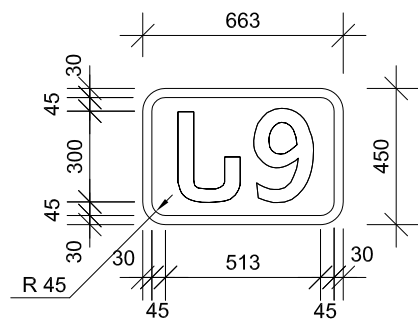
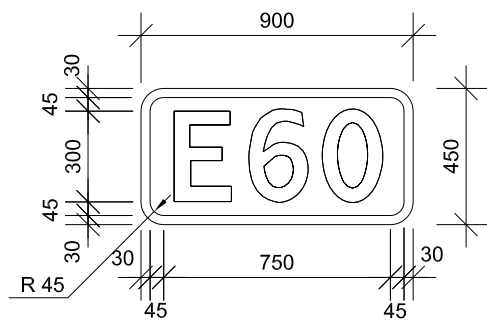
საბზარო უწყისი

მონიშვნის სახის დანაშაულებრივი მიმართულებითი პოპონტები	ლიტონის ზღუდარი			
	მონიშვნის	მონიშვნის	მონიშვნის	მონიშვნის
ც	ბრძმ	ბრძმ	ც	მონიშვნის
8	200	198	6	(2ხ.მ.დ.ა.)

საბზარო ნიშნების უწყისი

სტანდარტული ნიშნები	სტანდარტული	სტანდარტული	სტანდარტული
ბრძმ	II	A 900	-
პრიორიტეტული	II	A 700	1
ამბრძალავი	II	D 700	2
მიმითითებული	II	D 700	4
ბანსაკეთილმოწყობის მიმითითების	II	B 700	2
დამატებითი საინფორმაციო	II	500x1700	1
საინფორმაციო	II	200x300	2

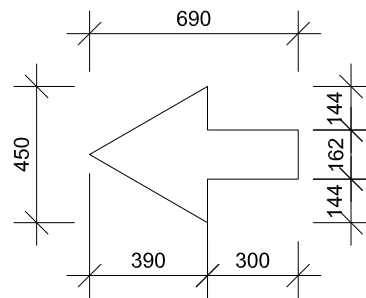
ლიტონის ღარი "ღ"	ტიპი	სიგრძე, მ	ცალი
სტანდარტული ნიშნებისათვის	ღ-5	3.5	1
	ღ-5	4.5	2
	ღ-5	5.0	2
	ღ-6	2.75	1



კორიზონტალური ზომეგე მოცეგულია ლითონური მოეგნეგის ნაპირეგეგან  
 ნომინი ნომერი - 7.9.1                      ზარი - 4800x3400                      ზართობი - 16.3 მ<sup>2</sup>  
 რაოეგნეგა - 1 ც.                                      ზონი - ლუგზი                                      მასშტაბი - 1:25  
 სალიტერო ზართეგე შეეგირეგულია.

საგზაო განეგოგეგეგა			თბილისის შეგოსაგული საგზოგოგო გზის კვ 34.3 - კვ 49	
პრ.გო.ონშ.	ცერცვაქმ	<i>[Signature]</i>		
შეაგონეგა	სამხარაქმ	<i>[Signature]</i>	ინფორმალური საგზაო ნომინი სახსტანდარტი (რ) 52290-2004	No 39/1
შეამოგვა	ნხეტიანი	<i>[Signature]</i>		2015

მარცხენი კპ 23+90  
 მიმართულებების მანქანების - 7.10.1

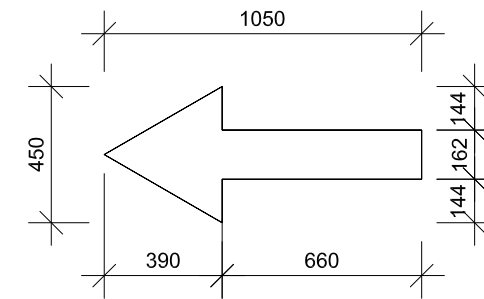
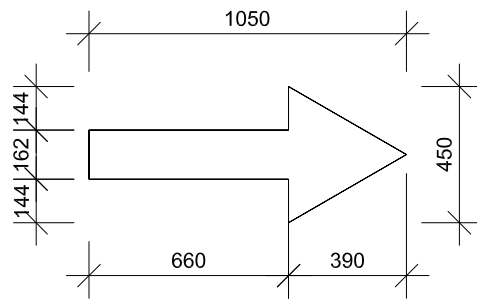
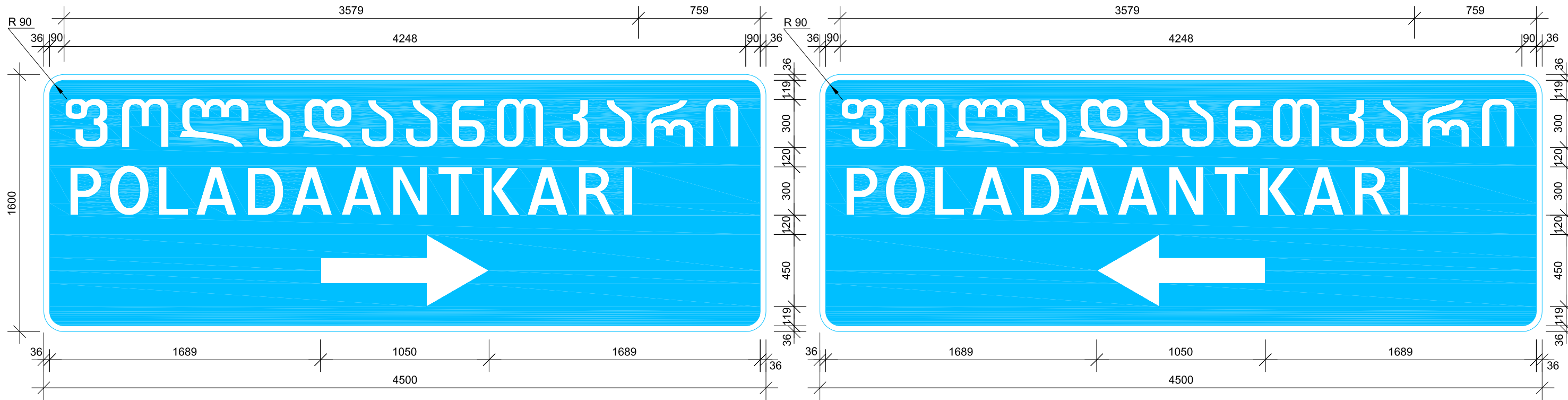


კორიუნტალური ზომები მოცემულია ლიტერული მოედნების ნაპირებიდან

ნიშნის ნომერი - 7.10.1      ფარი - 4400x1200      ფართობი - 5.28 მ<sup>2</sup>  
 რაოდენობა - 1 ც.      ფონი - ლურჯი      მასშტაბი - 1:25  
 სალიტერო ფართობი შემცირებულია.

მარჯვნივ კვ 97+24  
მიმართულების მანქანებისთვის - 7.10.1

მარცხნივ კვ 97+45  
მიმართულების მანქანებისთვის - 7.10.1



კორიფორმული ზომები მოცემულია ლიტერული მოუძნეობის ნაპირებისათვის  
 ნომრის ნომერი - 7.10.1      ფარი - 4500x1600      ფართობი - 7.2 მ<sup>2</sup>  
 რაოდენობა - 1 ც.      ფონი - ლურჯი      მასშტაბი - 1:25  
 სალიტერო ფართობი უმცირესობა.

კორიფორმული ზომები მოცემულია ლიტერული მოუძნეობის ნაპირებისათვის  
 ნომრის ნომერი - 7.10.1      ფარი - 4500x1600      ფართობი - 7.2 მ<sup>2</sup>  
 რაოდენობა - 1 ც.      ფონი - ლურჯი      მასშტაბი - 1:25  
 სალიტერო ფართობი უმცირესობა.

მარჯვენა კპ 103+50  
 მარცხენა კპ 121+20

დასახლებული პუნქტის დასაწყისი - 5.23.1



კორიფორმული ზომები მოცემულია ლიტერული მოუძღვრის ნაპირებიდან  
 ნომის ნომერი - 5.23.1      ზარი - 2400x800      ფართობი - 1.88 მ<sup>2</sup>  
 რაოდენობა - 2 ც.      ფონი - თეთრი      მასშტაბი - 1:20  
 სალიტერო ფართობი შემცირებულია.

მარჯვენა კპ 103+50  
 მარცხენა კპ 121+20

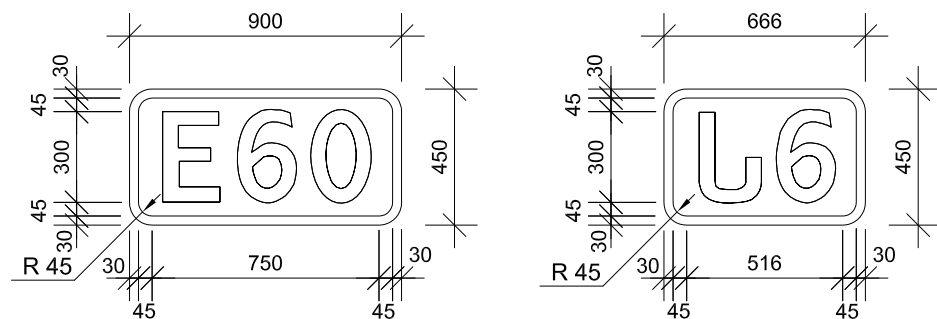
დასახლებული პუნქტის დასასრული - 5.24.1



კორიფორმული ზომები მოცემულია ლიტერული მოუძღვრის ნაპირებიდან  
 ნომის ნომერი - 5.24.1      ზარი - 2400x800      ფართობი - 2.88 მ<sup>2</sup>  
 რაოდენობა - 2 ც.      ფონი - თეთრი      მასშტაბი - 1:20  
 სალიტერო ფართობი შემცირებულია.



მარჯვენა კმ 119+85 არსებულ ლითონ კონსტრუქციასზე 3 ლაგზე  
 მიმართულაგების წინასწარი მანქანაგები - 7.9.1



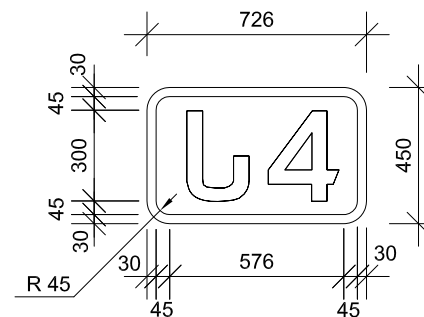
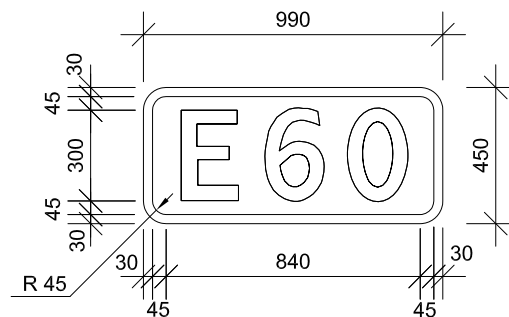
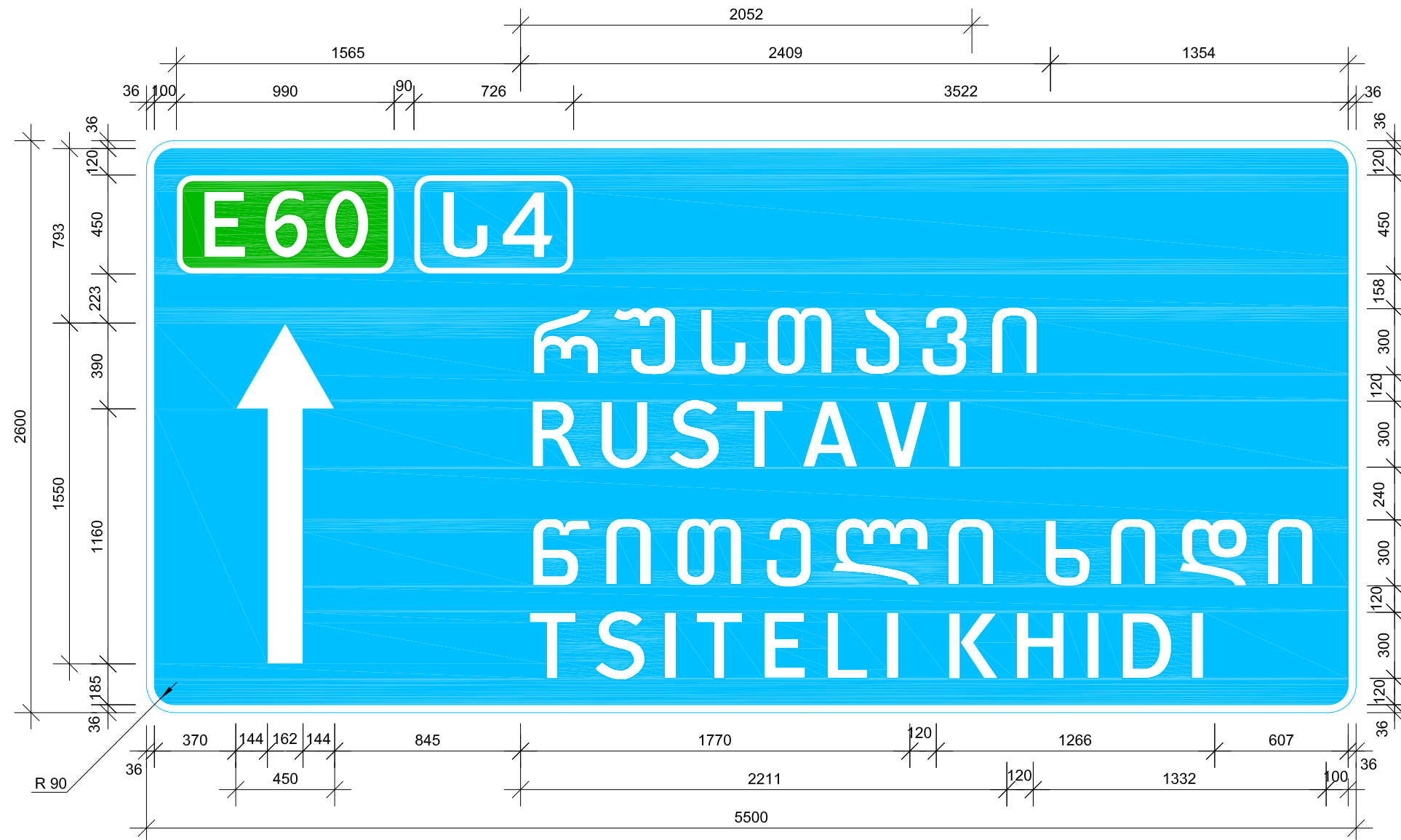
კორიონტალური ზომები მოცემულია ლიტერული მოცემების ნაპირპირიან

ნიშნის ნომერი	- 7.9.1	ზარი	- 4500x3400	ვართობი	- 15.3 მ <sup>2</sup>
რაოდენობა	- 1 ც.	ფონი	- ლურჯი	მასშტაბი	- 1:25

სალიტერო ვართობი შემცირებულია.

თბილისის მუნიციპალიტეტი საავტომობილო გზის კმ 34.3 - კმ 49	No 39/5 2015
ინჟინერული საბაო ნიშანი სახ.სტანდარტი (რ) 52290-2004	

არსებულ შერმაზე მარჯვნივ კმ 131+78  
 მიმართულებების მანქანების - 7.10.1



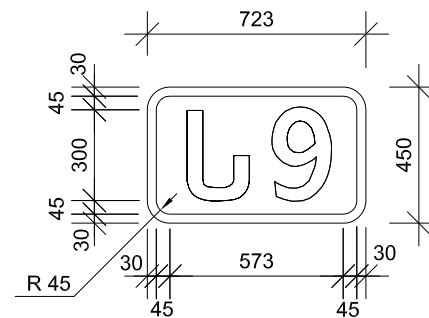
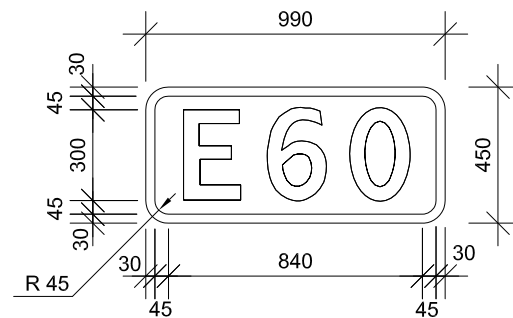
კორიორენტაჟური ნომერი მოცემულია ლიტერული მოძენების ნაპირებიდან

ნომრის ნომერი	- 7.12	ზარი	- 5500x2600	ზართობი	- 14.3 მ <sup>2</sup>
რაოდენობა	- 1 ც.	ფონი	- ლურჯი	მასშტაბი	- 1:25

თბილისის უმუხარკული საკმტობილო ვის კმ 34.3 - კმ 49	No 39/6 2015
ინფორმაციური საზარო ნომერი სახსტანდარტი (რ) 52290-2004	



არსებულ შერმაზე მარცხნოვ კპ 131+78  
 მანძილის მანქანგეპლი - 7.12

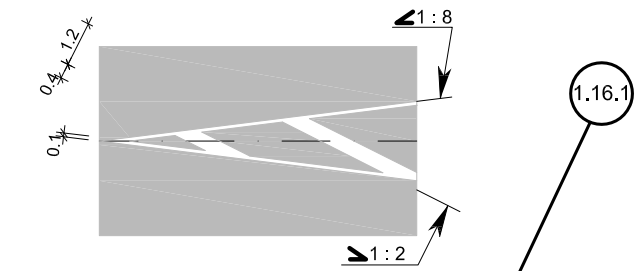
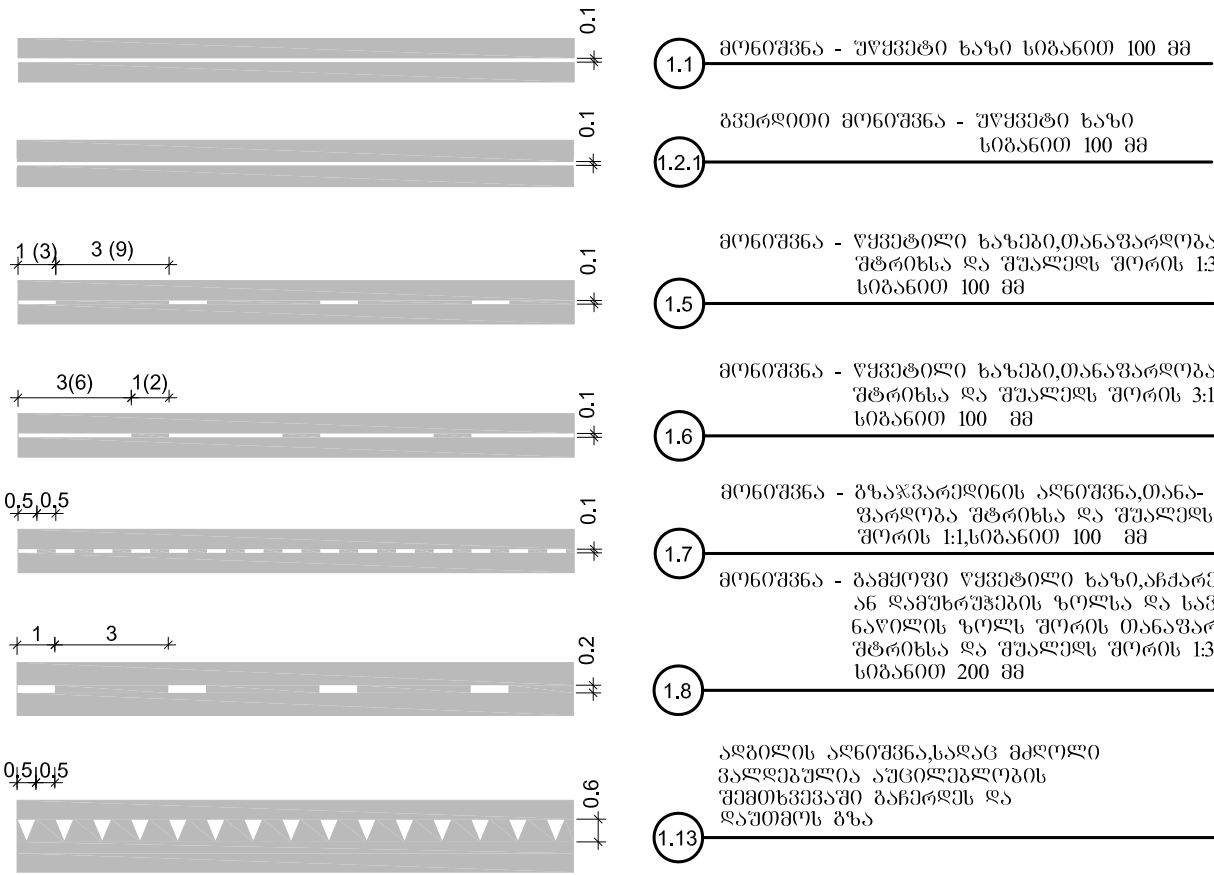


კორიფონტალური ზომები მოცემულია ლიტერული მოედნების ნაპირებიდან

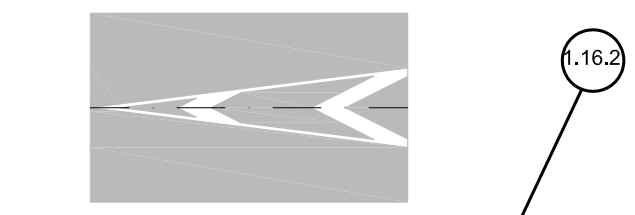
ნიშნის ნომერი	- 7.12	ზარი	- 5500x2600	ზართობი	- 14.3 მ <sup>2</sup>
რაოდენობა	- 1 ც.	ფონი	- ლურჯი	მასშტაბი	- 1:25

თბილისის უმუხსკული საკტობილო ვის კმ 34.3 - კმ 49	No 39/7 2015
ინფიფიულური საზარო ნოშანო სახსტანლარბი (რ) 52290-2004	

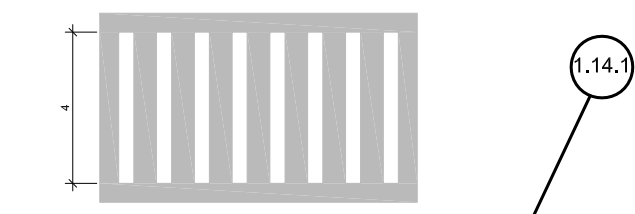




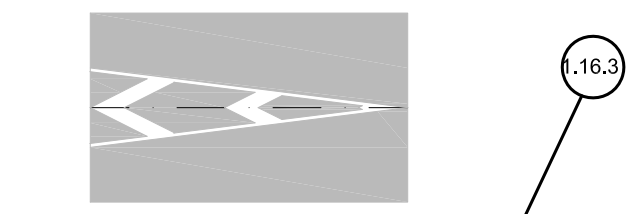
მიმართული კუნძულების მონიშვნა, რომელიც ყოფს ურთიერთსაწინააღმდეგო მიმართულების სატრანსპორტო ნაკადებს



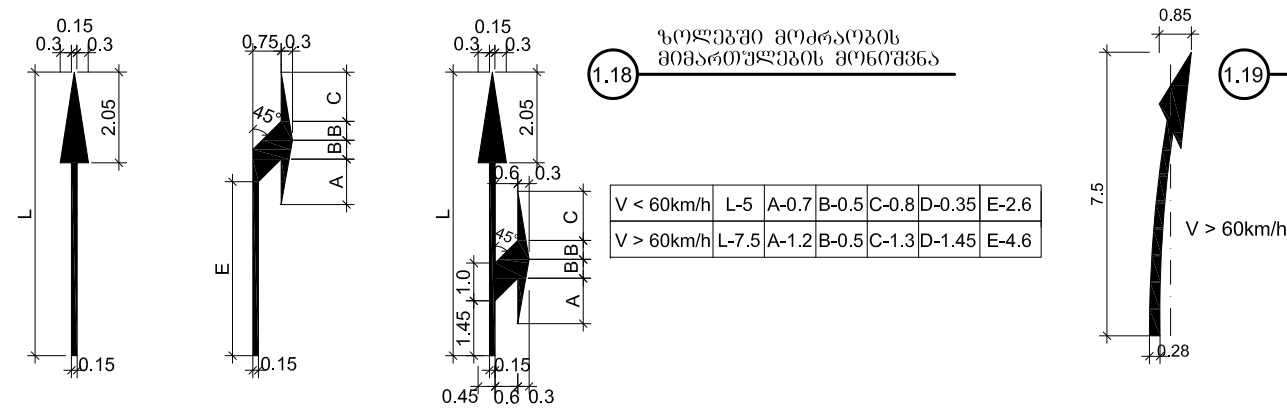
მიმართული კუნძულების მონიშვნა, რომელიც ყოფს ერთმხრივი მიმართულების სატრანსპორტო ნაკადებს



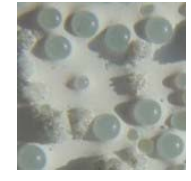
ქვეითად მოსიარულეთა გადასასვლელის მონიშვნა 400 მმ სიგანის შეღებილი ზოლებით, სიბრძოთ 4.0 მ



მიმართული კუნძულების მონიშვნა, სატრანსპორტო ნაკადების შერწყმის ადგილებში



შუქამაგარუნებელი მიწის გურთულაკები



**მასალები**

- ერთკომპონენტური თეთრი საღებავი დაგზავნილი მეთილმეთილკრილათის საფუძველზე, სისქით 600 მკმ, მასალის ხარჯი 1 მ<sup>2</sup> - 0.8 კგ.
- შუქამაგარუნებელი მიწის გურთულაკები, ზოგით - 100-850 მკმ, მასალის ხარჯი 1 მ<sup>2</sup> - 0.25-0.30 კგ.

სახიფათო უბნის მონიშვნა - წითელი ფერის ორ კომპონენტური ცივი პლასტიკით

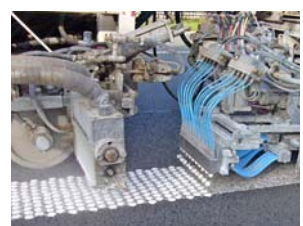
მონიშვნა "ხმაურიანი ზოლები" - ყვითელი ფერის ორ კომპონენტური სტრუქტურული ცივი პლასტიკით



**მასალები**

- ყვითელი ფერის ორ კომპონენტური სტრუქტურული ცივი პლასტიკი, სისქით - 3 მმ, მასალის ხარჯი 1 მ<sup>2</sup> - 3კგ.
- წითელი ფერის ორ კომპონენტური ცივი პლასტიკი, სისქით - 1 მმ, მასალის ხარჯი 1 მ<sup>2</sup> - 1.5კგ.
- შუქამაგარუნებელი მიწის გურთულაკები, ზოგით - 100-850 მკმ, მასალის ხარჯი 1 მ<sup>2</sup> - 0.25-0.30კგ.

სიხარის სიღრმის შემცირება	ბანძის ზოლების საპირის რაოდენობა	დაშორება სახიფათო უბნის დასაწყისიდან პირველ ზოლამდე	ზოლებს შორის დაშორება, მ							
			1 - 2	2 - 3	3 - 4	4 - 5	5 - 6	6 - 7	7 - 8	8 - 9
%		მ	D 1	D 2	D 3	D 4	D 5	D 6	D 7	D 8
20		10	10		20	-	-	-	-	-
25		6	6		15	20	-	-	-	-
30		6	6		10	15	20	-	-	-
40		3	3		6	6	10	15	20	-
50		3	3		3	3	6	10	15	20

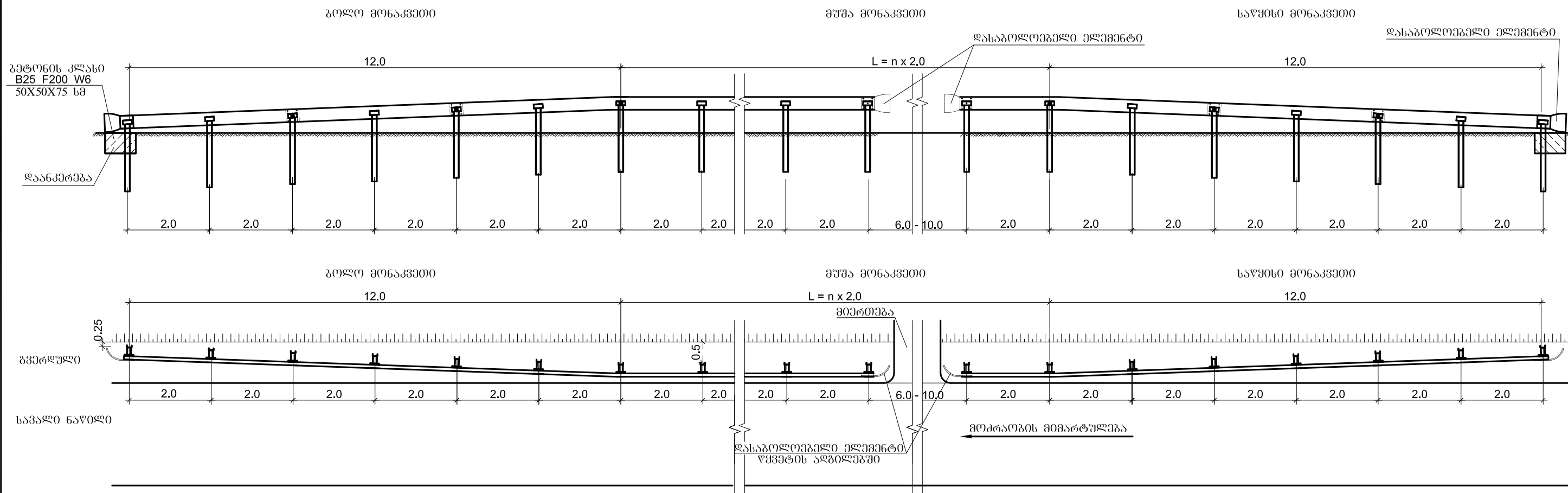


შენიშვნა

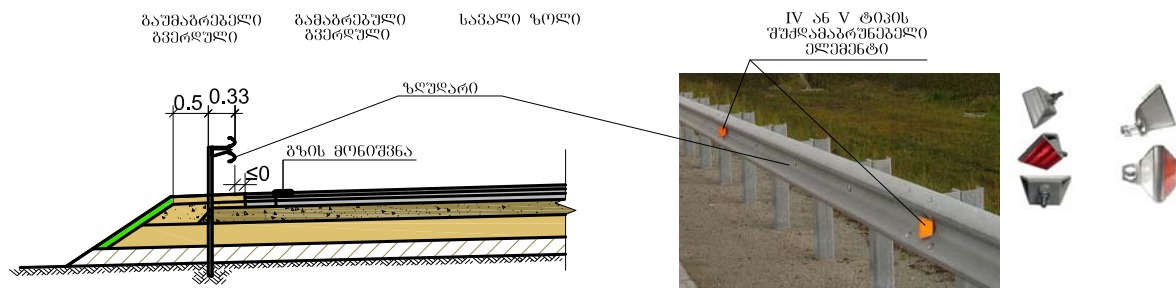
- საბზარო მონიშვნა ხორციელდება თეთრი ფერის ერთკომპონენტური საბზარო ნიშანსაღები საღებავით დაგზავნილი მეთილმეთილკრილათის საფუძველზე.
- საბზარო მონიშვნა ხორციელდება თანახმად საქართველოს კანონის "საბზარო მოძრაობის უსაფრთხოების უზრუნველყოფის" 2013 წ. და GOCT P 51256-2011, GOCT P 52289-2004 სტანდარტების მოთხოვნის მიხედვით; უნდა გამოიყენებოდეს მაღალი სიმტკიცის, ცვეთისაღი მდგრადობით EN1436, EN1871 სტანდარტებთან შესაბამისობაში
- ღამის ხილვადობის გაუმჯობესების მიზნით ხდება მიწის გურთულაკების მოწყობა მონიშვნულ ხედავადობაზე უნდა იყოს უსაფრთხო, რომელიც უნდა შეესაბამებოდეს ევროსტანდარტების მოთხოვნებს ISO 9001, EN 1423, EN 1424
- სახიფათო უბნის კეთილმოწყობა ხორციელდება GOCT P 552766-2007 სტანდარტების მოთხოვნის მიხედვით
- სახიფათო უბნის მონიშვნა ხორციელდება წითელი ფერის ორ კომპონენტური ცივი პლასტიკით, ხოლო მონიშვნა "ხმაურიანი ზოლები" ხორციელდება ყვითელი ფერის ორ კომპონენტური სტრუქტურული ცივი პლასტიკით
- ყველა ზომა მონიშვნულია მეტრებში

საბზარო განყოფილება			თბილისის შემოსავლელი საავტომობილო გზის კმ 34.3 - კმ 49	
პრ.მთ.ინჟ.	დირექტორი	<i>[Signature]</i>		
შეაღბონა	ინჟინერი	<i>[Signature]</i>		
შეამოწმა	ინჟინერი	<i>[Signature]</i>		
			კორიორენტალური მონიშვნის ტიპური ნიმუში	No 40
				2015

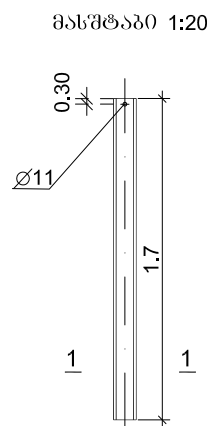




ლითონის შემოწარმის დაყენების დეტალი მასშტაბი 1:50

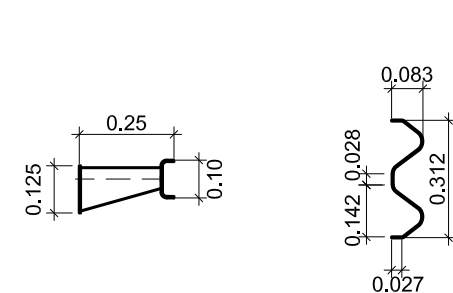


ლითონის ღბარი შველერი ჩახნეძილი მასშტაბი 1:20

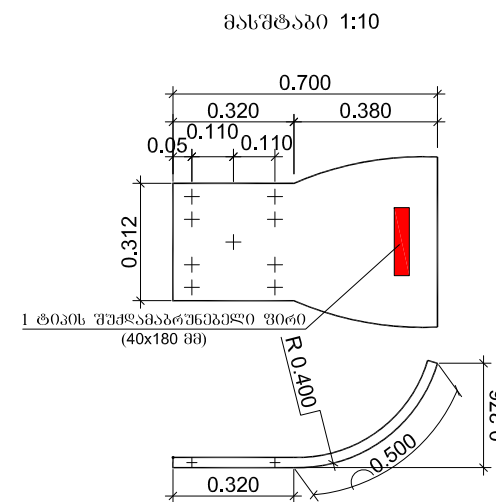


სისტე კონსოლი ლითონის კელის სქემა

მასშტაბი 1:10




დასაბოლოებელი ელემენტი მასშტაბი 1:10



შ ე ნ ი შ ე ნ ა

- ლითონის ზღუდარის დამზადება და დაყენება უნდა განხორციელდეს ГОСТ P 52289-2004, ГОСТ P 52607-2006, ГОСТ P 52721-2007, ГОСТ 26804-86, ГОСТ 23118-2012 და EN 1317-(1-5) სტანდარტების მოთხოვნების შესაბამისად.
- გადალი მდგრადობის მქონე ლითონის ზღუდარი უნდა აკმაყოფილებდეს სტანდარტს EN 1317-4 (H1-B-W2)
- ლითონის ზღუდარს დასაბოლოებელი ელემენტი უყენდება წყვეტის ადგილებში და მაშინ როცა ხდება საწიხის მონაკვეთის კედლების გზის ზედაპირამდე დალაგება კედლების დაბოლოებების ადგილებში
- ყველა ზომები მოცემულია მეტრებში.

საბზარო განმეორება			თბილისის უმრავლესი საავტორობილო გზის კმ 34.3 - კმ 49	
პრ.მო.ონშ.	ცერცვამ	<i>[Signature]</i>		
შეაღბინა	სამხარაძე	<i>[Signature]</i>	2015	
შეამოწმა	ჩხეტიანი	<i>[Signature]</i>		