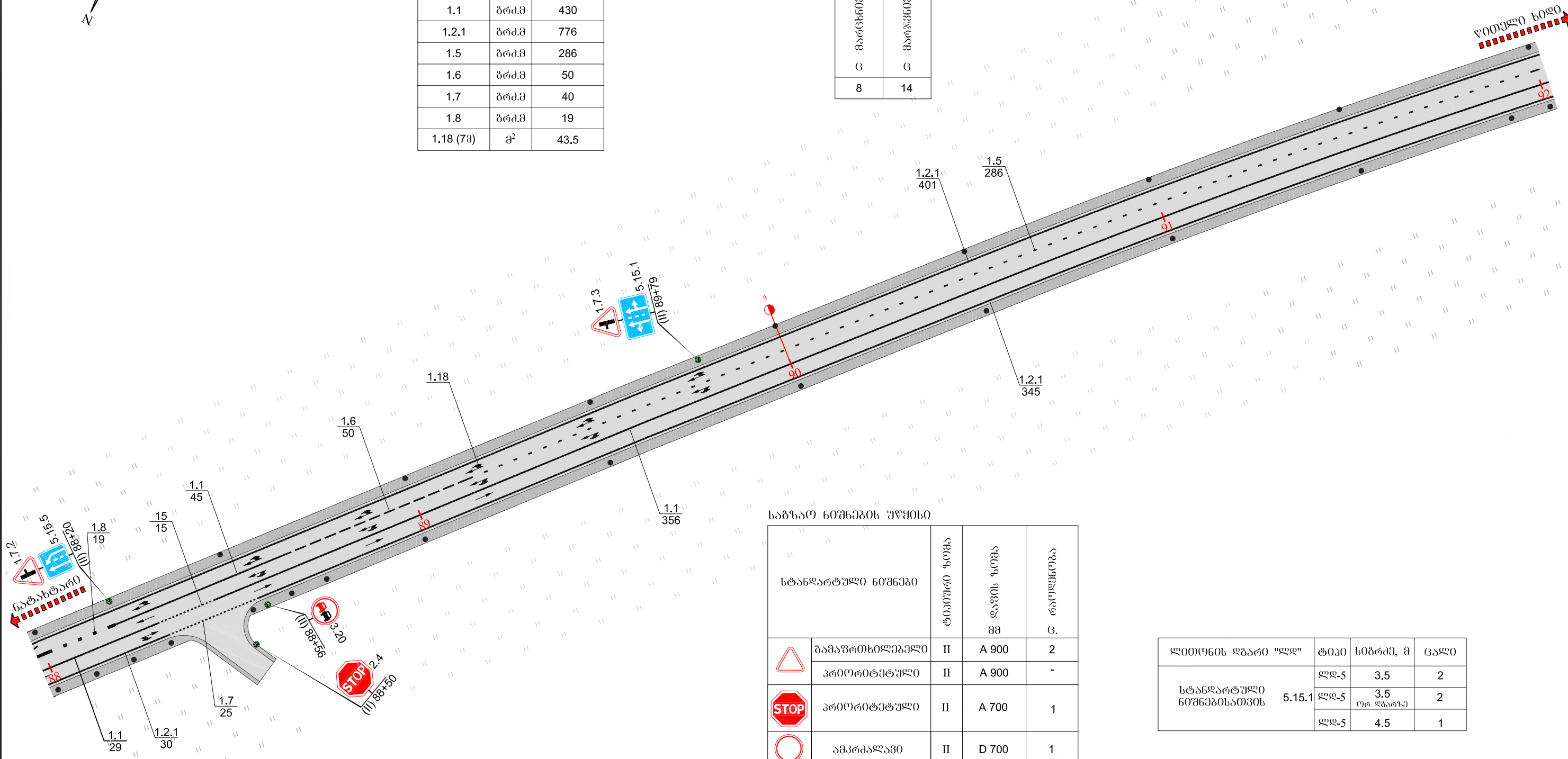


პრობუნტალური მონიშვნის უწყისი

მონიშვნის სახის ნომერი	ბანსორმონიშვნის ტიპი	რაოდენობა
1.1	ბრძმ	430
1.2.1	ბრძმ	776
1.5	ბრძმ	286
1.6	ბრძმ	50
1.7	ბრძმ	40
1.8	ბრძმ	19
1.18 (7მ)	მ ²	43.5

საბზარო შემოვარგვლის უწყისი

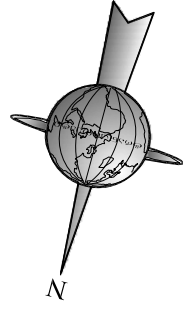
გვერდულზე დასაქმებული მითითებული გოპონტაჟი	
მარცხენი	მარჯვნივ
ც	ც
8	14



საბზარო ნიშნების უწყისი

სტანდარტული ნიშნები	ტიპური ზომები	დაფის ზომა მმ	რაოდენობა ც.	
	ბაზაფრონიტული	II	A 900	2
	პრობრტუბული	II	A 900	-
	პრობრტუბული	II	A 700	1
	ამბრძალაჟი	II	D 700	1
	ბანსაქუბრბული მითითებების	II	B 700	1
	ბანსაქუბრბული მითითებების	II	1050x700	1

ლიბონის ღბარი "ღღ"	ტიპი	სიბრძმ, მ	ცალი
სტანდარტული ნიშნებისათვის	ღღ-5	3.5	2
	ღღ-5	3.5	2
	ღღ-5	4.5	1



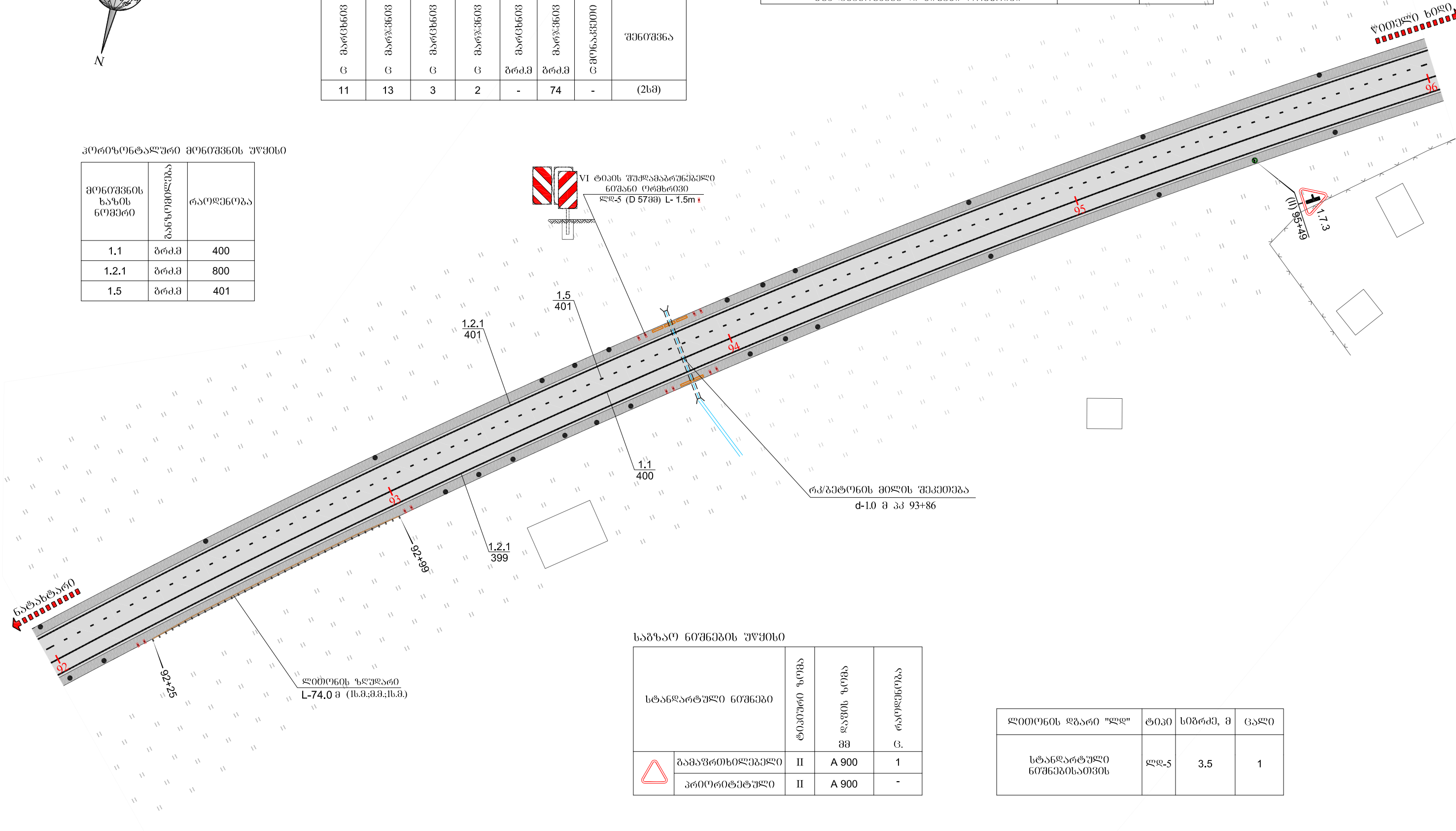
საბზარო შემოვარგვის უწყისი

გვერდულზე დასაყენებელი ღრეკალი მიმართული ბოქსები		საპროექტო სპეციალიზირებული გეგმის პარამეტრები		ლიტონის ზღუდარი			
მარცხენი	მარჯვენი	მარცხენი	მარჯვენი	მარცხენი	მარჯვენი	მონაკვეთი	შენიშვნა
ც	ც	ც	ც	ბრძმ	ბრძმ	ც	
11	13	3	2	-	74	-	(2სმ)

სახიზართო უბნის კეთილმოწყობა	ბანუომილება	რაოდენობა
III ტიპის შუქაბარუნებელი ელემენტი	ცალი	5
VI ტიპის შუქაბარუნებელი ნიშანი ორმხრივი	ცალი	12

კოორდინატული მონიშნის უწყისი

მონიშნის სახის ნომერი	საგანმომიხარბა	რაოდენობა
1.1	ბრძმ	400
1.2.1	ბრძმ	800
1.5	ბრძმ	401

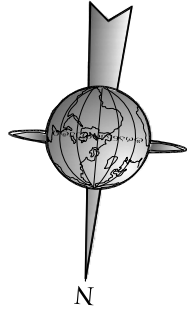


საბზარო ნიშნების უწყისი

სტანდარტული ნიშნები	ტიპური ზომა	ღაფის ზომა	რაოდენობა	
	მმ	მმ	ც.	
	გამავრობილებელი	II	A 900	1
	პრიორიტეტული	II	A 900	-

ლიტონის ღბარი "ლღ"	ტიპი	სიბრძმ, მ	ცალი
სტანდარტული ნიშნებისათვის	ლღ-5	3.5	1

საგზაო შემოვარგვის უწყისი

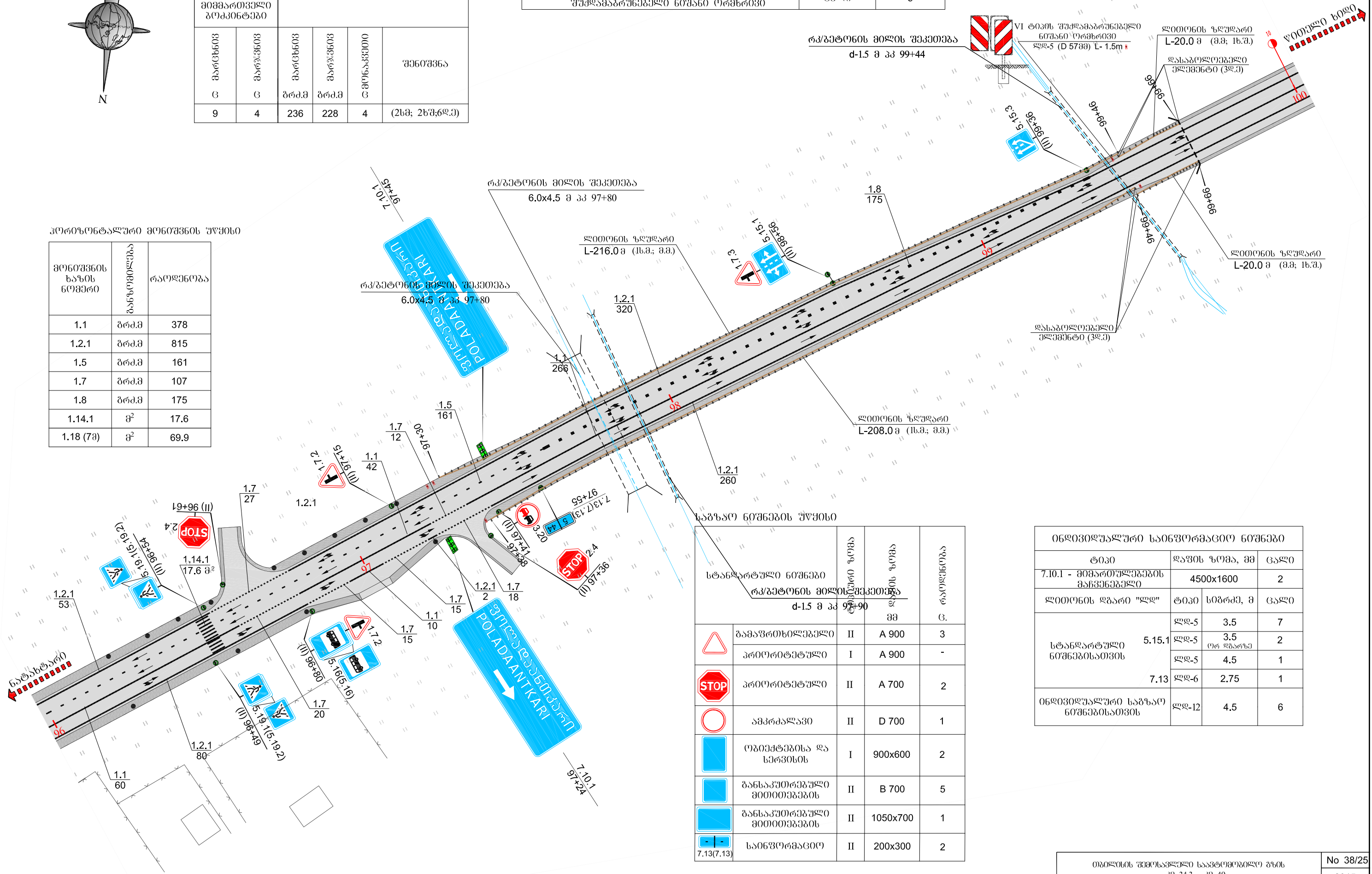


გვერდულზე დასაყენებელი ღრუბალი მიმართული ბოქსინგები		ლიტონის ზღუდარი			
მარცხენი	მარჯვენი	მარცხენი	მარჯვენი	ამონაკვეთი	შენიშვნა
ც	ც	ბრძმ	ბრძმ	ც	(2სმ; 2ხმ;6ლ.)
9	4	236	228	4	

სახიფათო უბნის კეთილმოწყობა	ბანსომილება	რაოდენობა
VI ტიპის შუქაგაბრუნებელი ნიშანი ორმხრივი	ცალი	5

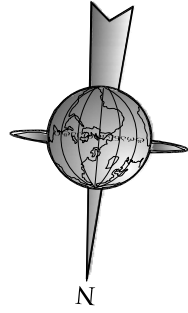
კორიუნტალური მონიშვნის უწყისი

მონიშვნის სახის ნომერი	ბანსომილება	რაოდენობა
1.1	ბრძმ	378
1.2.1	ბრძმ	815
1.5	ბრძმ	161
1.7	ბრძმ	107
1.8	ბრძმ	175
1.14.1	მ ²	17.6
1.18 (7მ)	მ ²	69.9



ნიშნის აღწერა	ტიპი	ფორმა	ზომა	რაოდენობა
სტანდარტული ნიშნები				
რკ/გეტონის მილის შეკეთება				
დ-1.5 მ კპ 97+90				
ბაგავრთხილვები	II	A 900	3	
პრიორიტეტული	I	A 900	-	
პრიორიტეტული	II	A 700	2	
ამკრძალავი	II	D 700	1	
ობიექტებისა და სერვისის	I	900x600	2	
ბანსაკუთრებული მითითებების	II	B 700	5	
ბანსაკუთრებული მითითებების	II	1050x700	1	
საინფორმაციო	II	200x300	2	

ინფორმაციული საინფორმაციო ნიშნები			
ტიპი	დაზის ზომა, მმ	ცალი	
7.10.1 - მიმართულებების განვლვები	4500x1600	2	
ლიტონის ღარი "ლდ"	ტიპი	სიბრძმ, მ	ცალი
სტანდარტული ნიშნებისათვის	ლდ-5	3.5	7
	ლდ-5	3.5	2
	ლდ-5	4.5	1
ინფორმაციული საგზაო ნიშნებისათვის	7.13	ლდ-6	2.75
	ლდ-12	4.5	6



საბზარო შემოვარგვის უწყისი

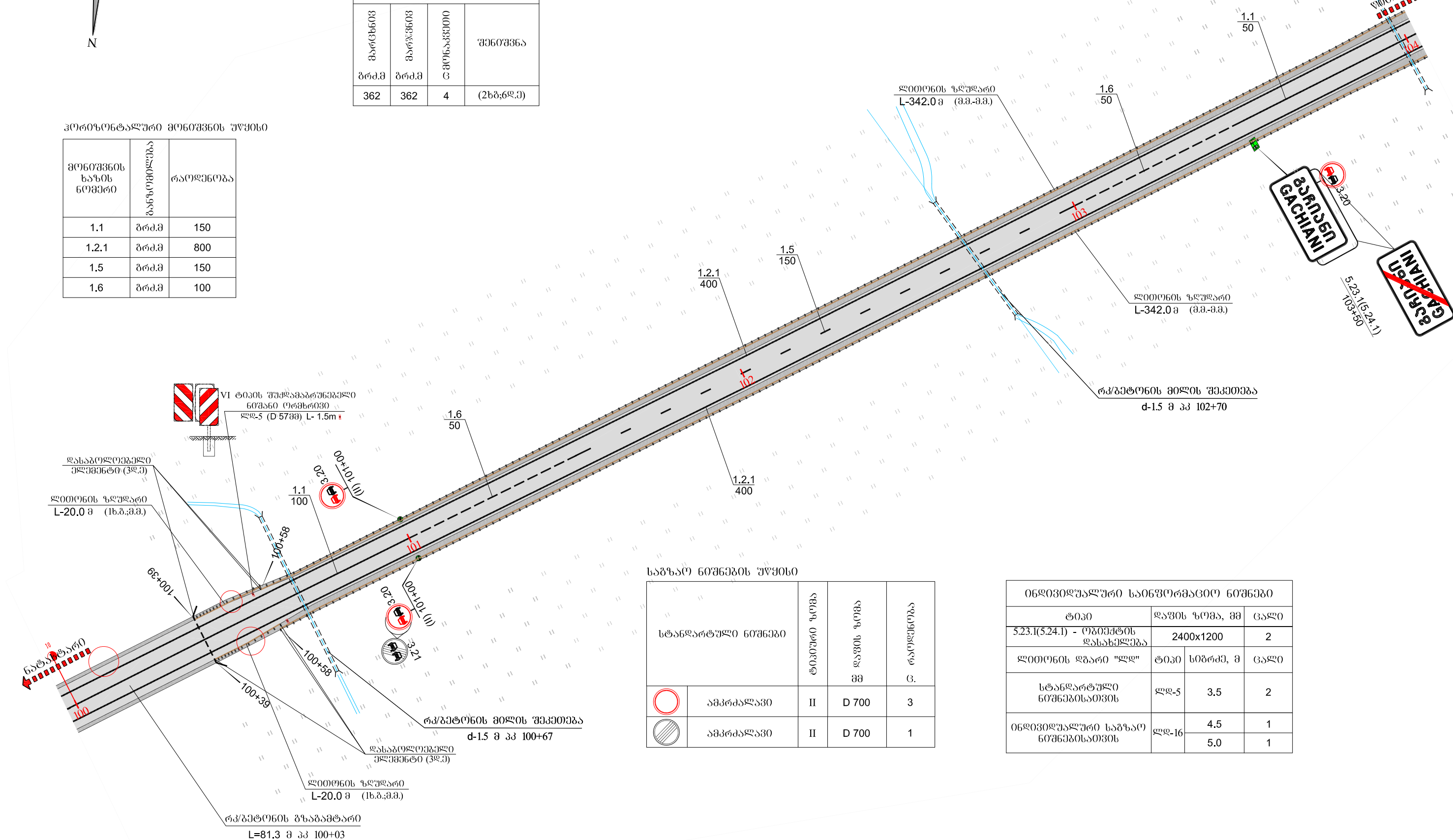
ლითონის ზღუდარი			
მარცხენი	მარჯვნივ	მონაკვეთი	შენიშვნა
ბრძ.მ	ბრძ.მ	ც	
362	362	4	(2ხვ.6ლ.ე)

სანივართო უბნის კეთილმოწყობა	ბანზომილება	რაოდენობა
VI ტიპის შუქლამბრუნებელი ნიშანი ორმხრივი	ცალი	2

რკ/ბეტონის მილის შეკეთება
d-1.0 მ კპ 103+99

კორიფორმული მონიშვნის უწყისი

მონიშვნის ხაზის ნომერი	ბანზომილება	რაოდენობა
1.1	ბრძ.მ	150
1.2.1	ბრძ.მ	800
1.5	ბრძ.მ	150
1.6	ბრძ.მ	100



VI ტიპის შუქლამბრუნებელი
ნიშანი ორმხრივი
ლდ-5 (D 57მ) L- 1.5m

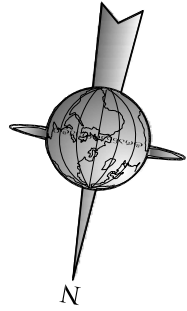
დასაბოლოებელი
ელემენტი (3ლ.ე)
ლითონის ზღუდარი
L-20.0 მ (ხ.ბ.მ.მ.)

რკ/ბეტონის მილის შეკეთება
d-1.5 მ კპ 102+70

საბზარო ნიშნების უწყისი

სტანდარტული ნიშნები	ტიპი	ფერის კოდები	დიამეტრი მმ	რაოდენობა ც.
	ამკრძალავი	II	D 700	3
	ამკრძალავი	II	D 700	1

ინფორმაციული საინფორმაციო ნიშნები			
ტიპი	დაზის ზომა, მმ	ცალი	
5.23.1(5.24.1) - ობიექტის დასახელება	2400x1200	2	
ლითონის ღარი "ლდ"	ტიპი	სიბრძ. მ	ცალი
სტანდარტული ნიშნებისათვის	ლდ-5	3.5	2
ინფორმაციული საბზარო ნიშნებისათვის	ლდ-16	4.5	1
		5.0	1



საბზარო შემოვარგვლის უწყისი

გვერდულზე დასაყენებელი დრეკალი მიმდარბელი ბოქბინები		საპროექტო მონოლითური პატონის პარაპეტები ფუნდამენტი		ლითონის ზღუდარი			
მარცხენი	მარჯვნი	მარცხენი	მარჯვნი	მარცხენი	მარჯვნი	მონტაჟი	შენიშვნა
ც	ც	ც	ც	ბრძმ	ბრძმ	ც	
15	16	4	4	20	20	-	(2სმ)

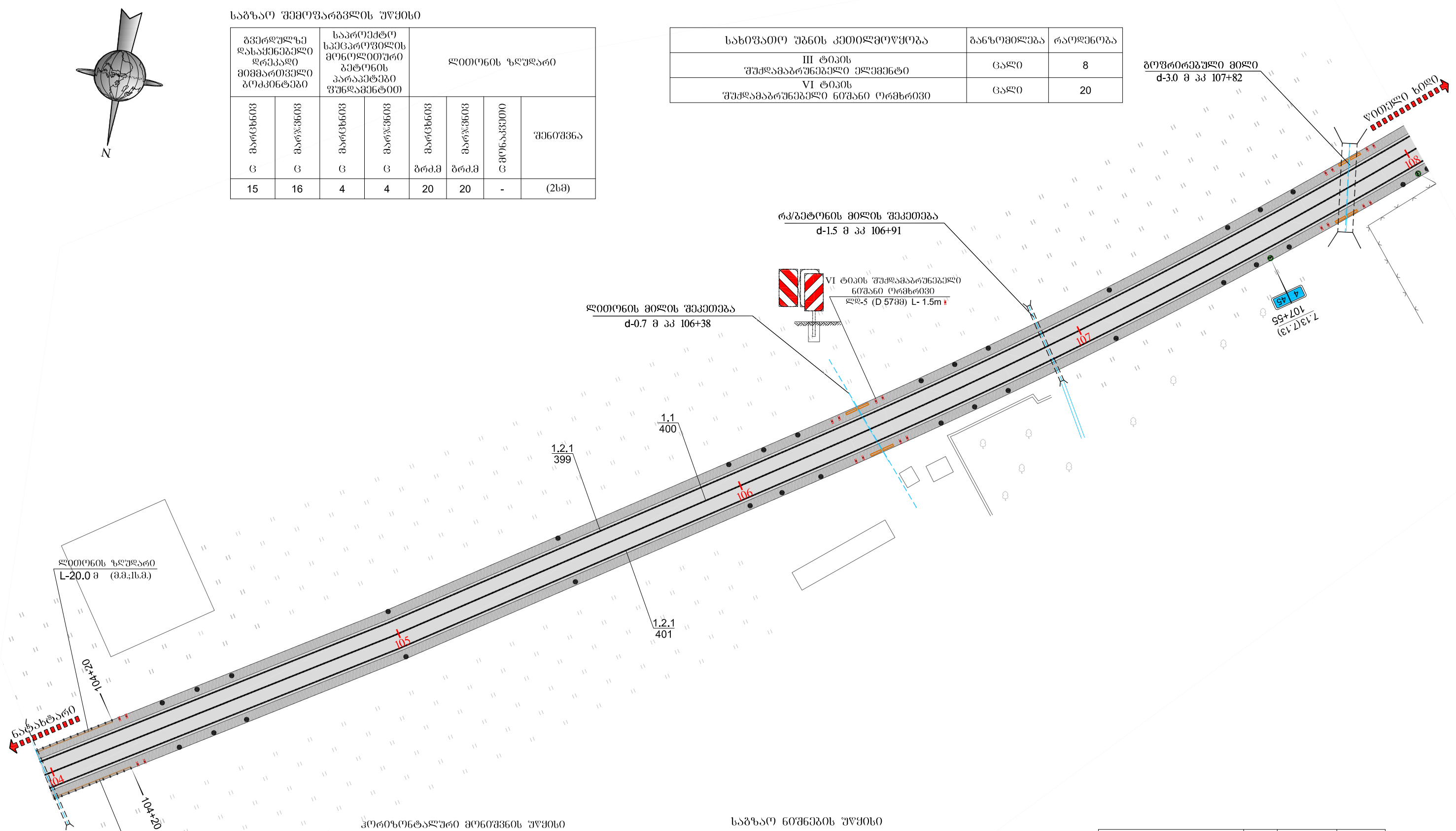
სახიფათო უბნის კითილმოწყობა	ბანზომიღება	რაოდენობა
III ტიპის შუქდაბრუნებელი ელემენტი	ცალი	8
VI ტიპის შუქდაბრუნებელი ნიშანი ორმხრივი	ცალი	20

ბოვრბრბული მილი
d-3.0 მ კკ 107+82

რკბტონის მილის შეკბიება
d-1.5 მ კკ 106+91

VI ტიპის შუქდაბრუნებელი ნიშანი ორმხრივი
ლღ-5 (D 578მ) L- 1.5მ

ლითონის მილის შეკბიება
d-0.7 მ კკ 106+38



ლითონის ზღუდარი
L-20.0 მ (მ.მ.;ს.მ.)

ლითონის ზღუდარი
L-20.0 მ (მ.მ.;ს.მ.)

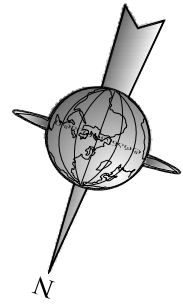
პრობონტალური მონიშვნის უწყისი

მონიშვნის ხაზის ნომერი	ბანზომიღება	რაოდენობა
1.1	ბრძმ	400
1.2.1	ბრძმ	800

საბზარო ნიშნების უწყისი

სტანდარტული ნიშნები	ტიპური ზომა	ღვეს ზომა მმ	რაოდენობა
საინფორმაციო	II	200x300	2

სტანდარტული ნიშნებისათვის	7.13	ლღ-6	2.75	1
---------------------------	------	------	------	---



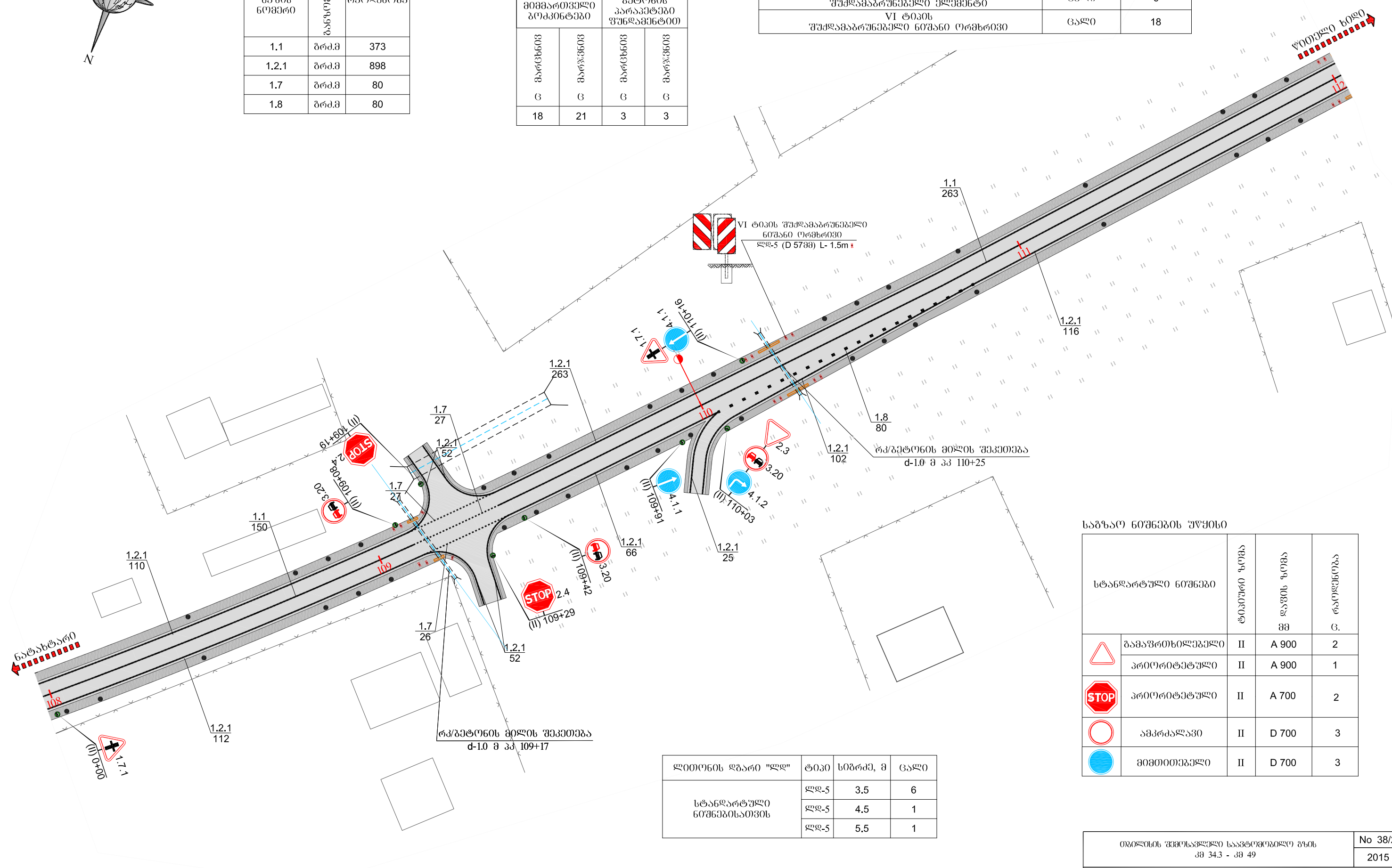
კორიორენტალური მონიშვნის უწყისი

მონიშვნის სახის ნომერი	ბანსომილება	რაოდენობა
1.1	ბრძმ	373
1.2.1	ბრძმ	898
1.7	ბრძმ	80
1.8	ბრძმ	80

საბზარო შემოვარგვის უწყისი

გვერდულზე დასაყენებელი ღრეკალი მიმართული ბოქინტები		საპროექტო სპეცროფილის მონოლიური გეტონის პარაპეტები ვუნდამენტით	
მარცხენი	მარჯვენი	მარცხენი	მარჯვენი
6	6	3	3
18	21	3	3

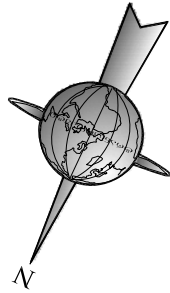
სახივართო უბნის კეტილმოქობა	ბანსომილება	რაოდენობა
III ტიპის შუქამაბრუნებელი ელემენტი	ცალი	6
VI ტიპის შუქამაბრუნებელი ნიშანი ორმხრივი	ცალი	18



საბზარო ნიშნების უწყისი

სტანდარტული ნიშნები	ტიპური ზომა	ლაგის ზომა მმ	რაოდენობა ც.	
	ბანსომილება	II	A 900	2
	პრიორიტეტული	II	A 900	1
	პრიორიტეტული	II	A 700	2
	ამკრძალავი	II	D 700	3
	მიმითითებელი	II	D 700	3

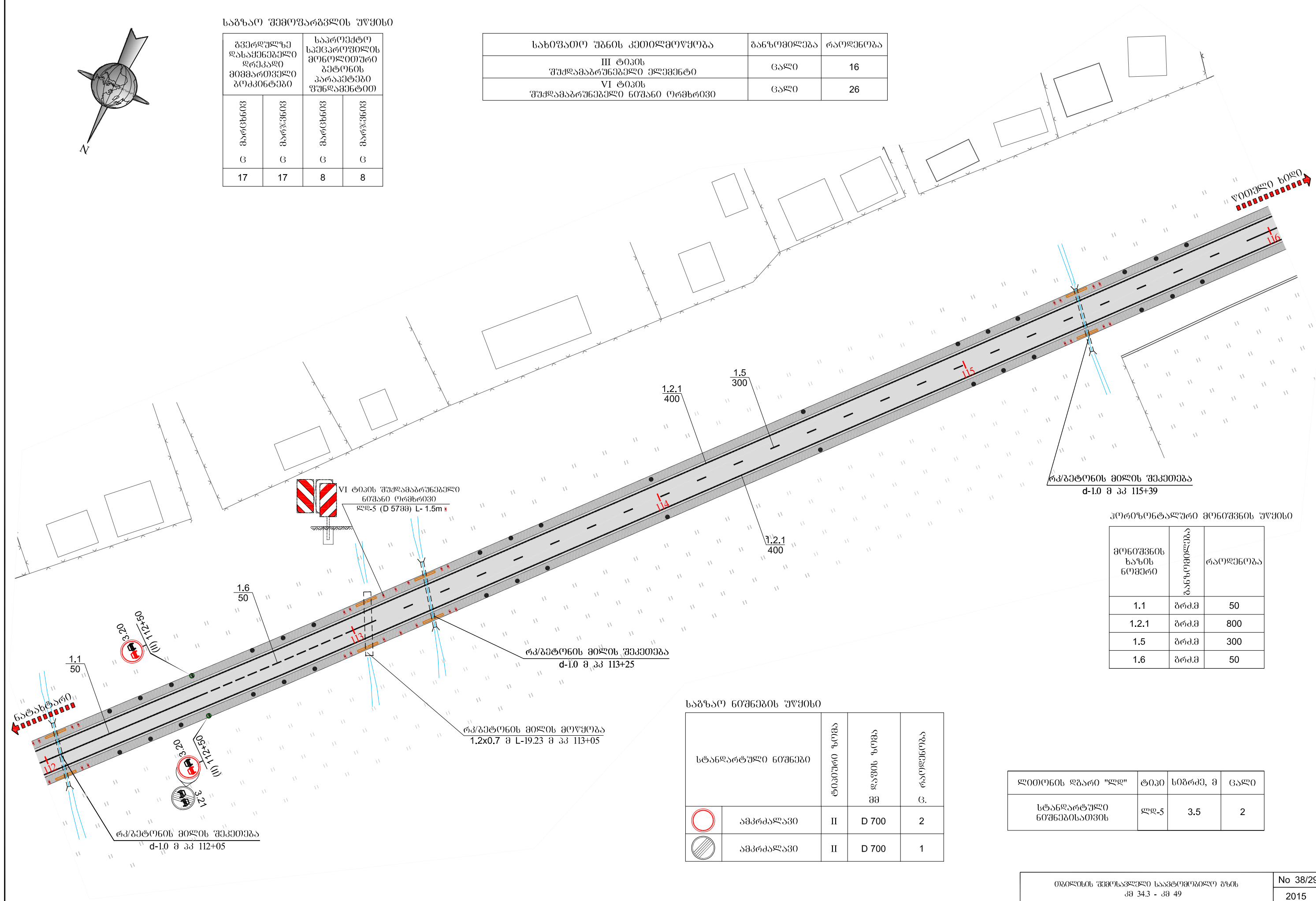
ლიტონის ღარი "ღლ"	ტიპი	სიგრძე, მ	ცალი
სტანდარტული ნიშნებისათვის	ღლ-5	3.5	6
	ღლ-5	4.5	1
	ღლ-5	5.5	1



საბზარო შემოვარბვლის უწყისი

გვერდულზე დასაყენებელი ღრეპალი მიმართობის ბოკინები		საბრეპტო სვეტოვრეპის მონოლითური ბეტონის პარაპეტები ფუნდამენტით	
მარცხენი	მარჯვენი	მარცხენი	მარჯვენი
6	6	8	8

სახიზარო უბნის კეიტილირეპი	ბანზომილეპა	რეოლეონეპა
III ტიპის შუქლამბრუნეპელი ელემენტი	6ალი	16
VI ტიპის შუქლამბრუნეპელი ნოშანი ორბროპი	6ალი	26



რეპეტონის მილის შეპეტიეპა
d-1.0 მ პპ 115+39

რეპეტონის მილის შეპეტიეპა
d-1.0 მ პპ 113+25

რეპეტონის მილის მოეეპა
1.2x0.7 მ L-19.23 მ პპ 113+05

რეპეტონის მილის შეპეტიეპა
d-1.0 მ პპ 112+05

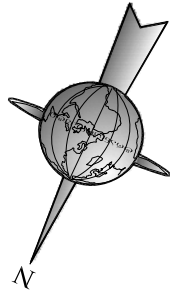
პორტონტალური მონოშენის უწყისი

მონოშენის საზის ნომერი	ბანზომილეპა	რეოლეონეპა
1.1	ბრძმ	50
1.2.1	ბრძმ	800
1.5	ბრძმ	300
1.6	ბრძმ	50

საბზარო ნოშენის უწყისი

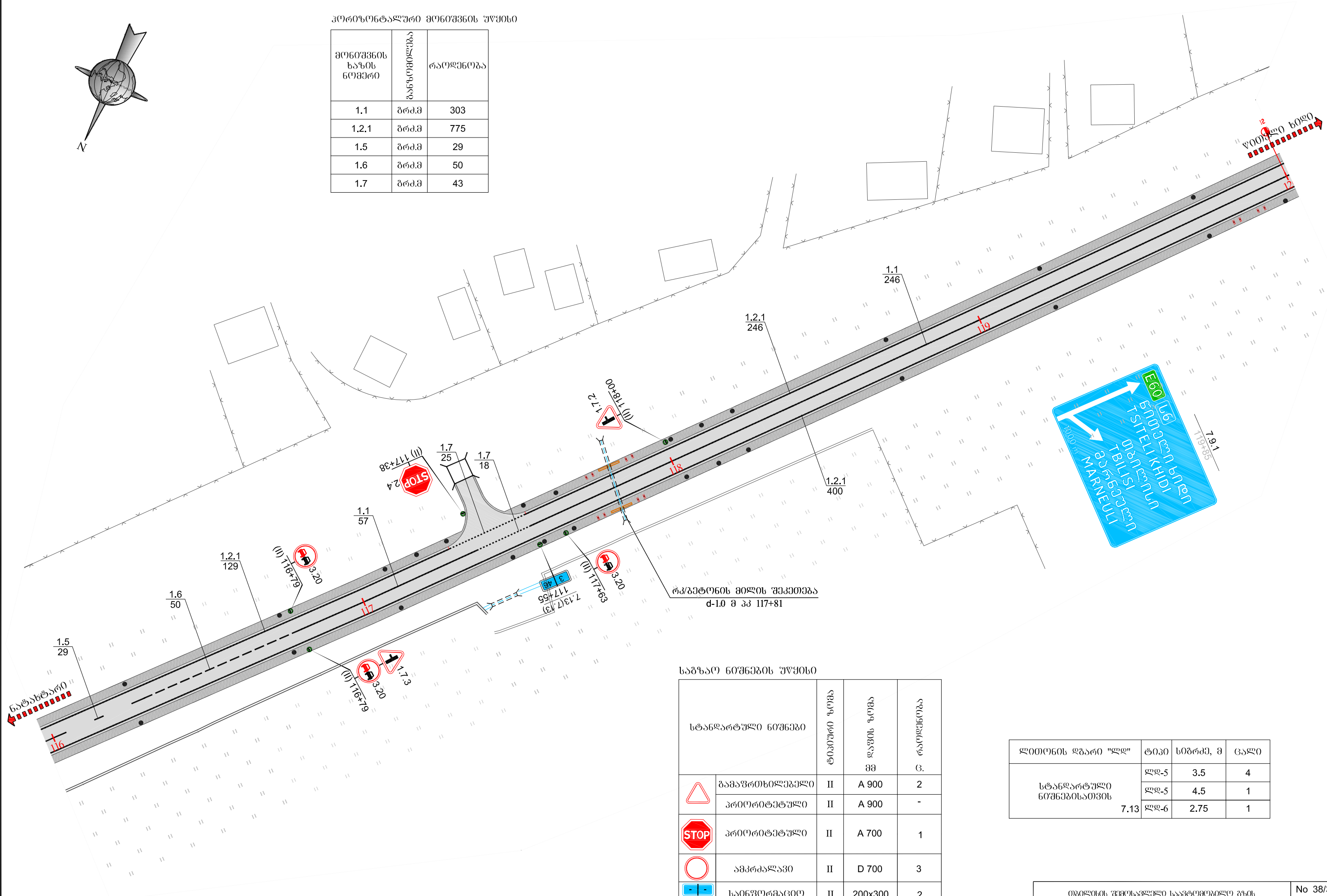
სტანდარტული ნოშენი	ტიპური ზომა	დაეეის ზომა მმ	რეოლეონეპა
	ამბრძალავი	II	D 700 2
	ამბრძალავი	II	D 700 1

ლითონის ღბარი "ლლ"	ტიპი	სიბრძმ, მ	6ალი
სტანდარტული ნოშენისაივის	ლლ-5	3.5	2



პროპორციული მონიშვნის უწყისი

მონიშვნის ხაზის ნომერი	განმარტება	რაოდენობა
1.1	ბრძმ	303
1.2.1	ბრძმ	775
1.5	ბრძმ	29
1.6	ბრძმ	50
1.7	ბრძმ	43

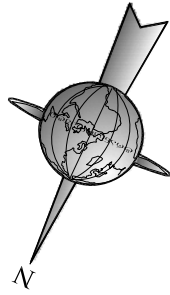


საბზარ ნიშნების უწყისი

სტანდარტული ნიშნები	ტიპური ზომა	ღირს ზომა	რაოდენობა
	II	A 900	2
	II	A 900	-
	II	A 700	1
	II	D 700	3
	II	200x300	2

ლითონის ღარი "ღ"	ტიპი	სიგრძე, მ	ცალი
სტანდარტული ნიშნებისათვის	ღღ-5	3.5	4
	ღღ-5	4.5	1
	ღღ-6	2.75	1

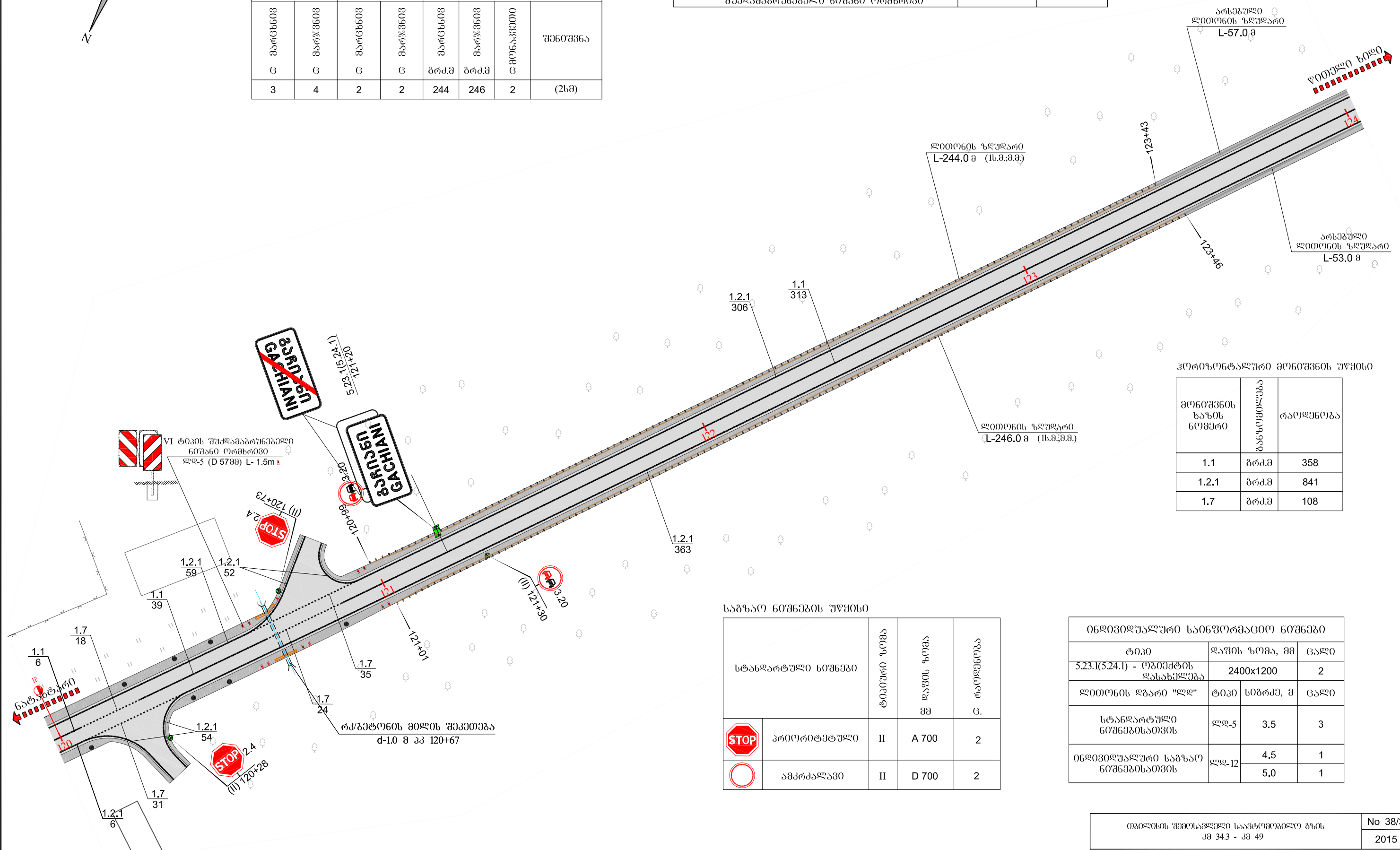
თბილისის შიდასაგზაო საავტომობილო გზის კმ 34.3 - კმ 49	No 38/30
საბზარ ნიშნების, მონიშვნის და შემოვარგვის განლაგების სქემა მ 1:1000 კპ 116+00 - კპ 120+00	2015



საბზარო შემოვარგვლის უწყისი

გვერდულზე დასაქმებული მთავარი გეგმარეკონსტრუქციები		საპროექტო სპეციალიზირებული მონოლითური პატონის კარაკეტები უნდაქმნა		ლიტონის ზღუდარი			
მარცხენი	მარჯვნივ	მარცხენი	მარჯვნივ	მარცხენი	მარჯვნივ	გ. მონაკვეთი	შენიშვნა
3	4	2	2	244	246	2	(2სმ)

სახიზართო უბნის კეთილმოწყობა	ბანზომიღება	რაოდენობა
III ტიპის შუქაგაბრუნებელი ელემენტი	ცალი	4
VI ტიპის შუქაგაბრუნებელი ნიშანი ორმხრივი	ცალი	11



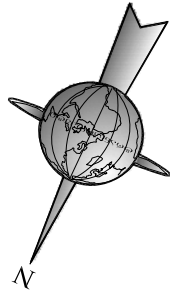
პრობონტალური მონიშვნის უწყისი

მონიშვნის სახის ნომერი	ბანზომიღება	რაოდენობა
1.1	ბრძმ	358
1.2.1	ბრძმ	841
1.7	ბრძმ	108

საბზარო ნიშნების უწყისი

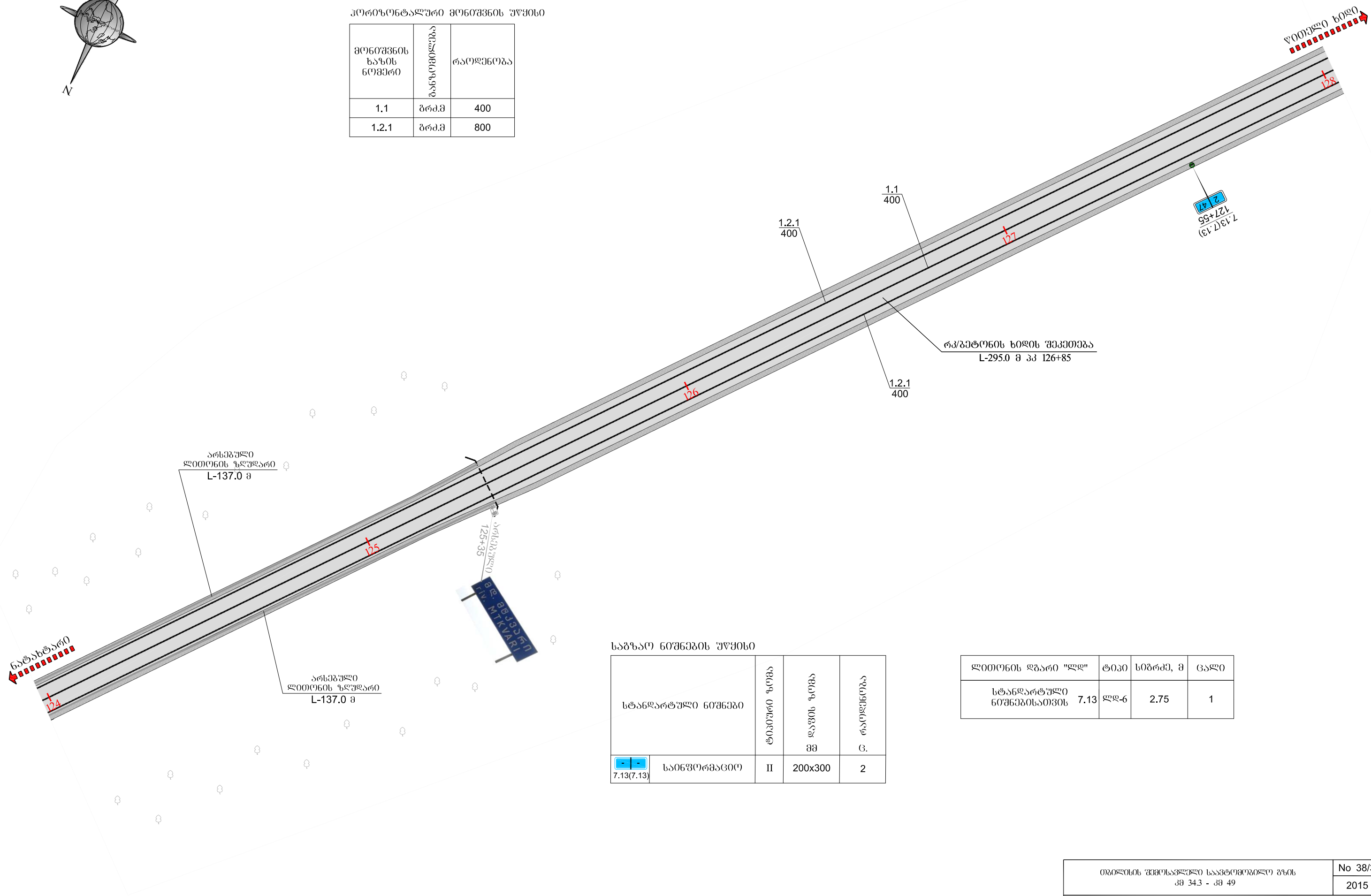
სტანდარტული ნიშნები	ტიპური ზომა	დაფის ზომა მმ	რაოდენობა ც.	
	პრობონტალური	II	A 700	2
	ამბრკალავი	II	D 700	2

ინფორმაციული საინფორმაციო ნიშნები			
ტიპი	დაფის ზომა, მმ	ცალი	
5.23.1(5.24.1) - ობიექტის დასახელება	2400x1200	2	
ლიტონის ღარი "ლ"	ტიპი	სიგრძე, მ	ცალი
სტანდარტული ნიშნებისაივის	ლდ-5	3.5	3
ინფორმაციული საბზარო ნიშნებისაივის	ლდ-12	4.5	1
		5.0	1



კორიზონტალური მონიშვნის უწყისი

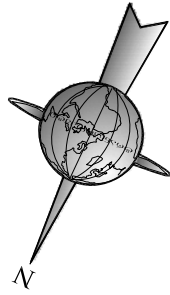
მონიშვნის ხაზის ნომერი	განზომილება	რაოდენობა
1.1	ბრძკმ	400
1.2.1	ბრძკმ	800



საგზაო ნიშნების უწყისი

სტანდარტული ნიშნები	ტიპიური ზომა	ლაგის ზომა მმ	რაოდენობა ც.
7.13(7.13) სანივორმაგვი	II	200x300	2

ლითონის ღარი "ღღ"	ტიპი	სიგრძე, მ	ცალი
სტანდარტული ნიშნებისათვის 7.13	ფღ-6	2.75	1



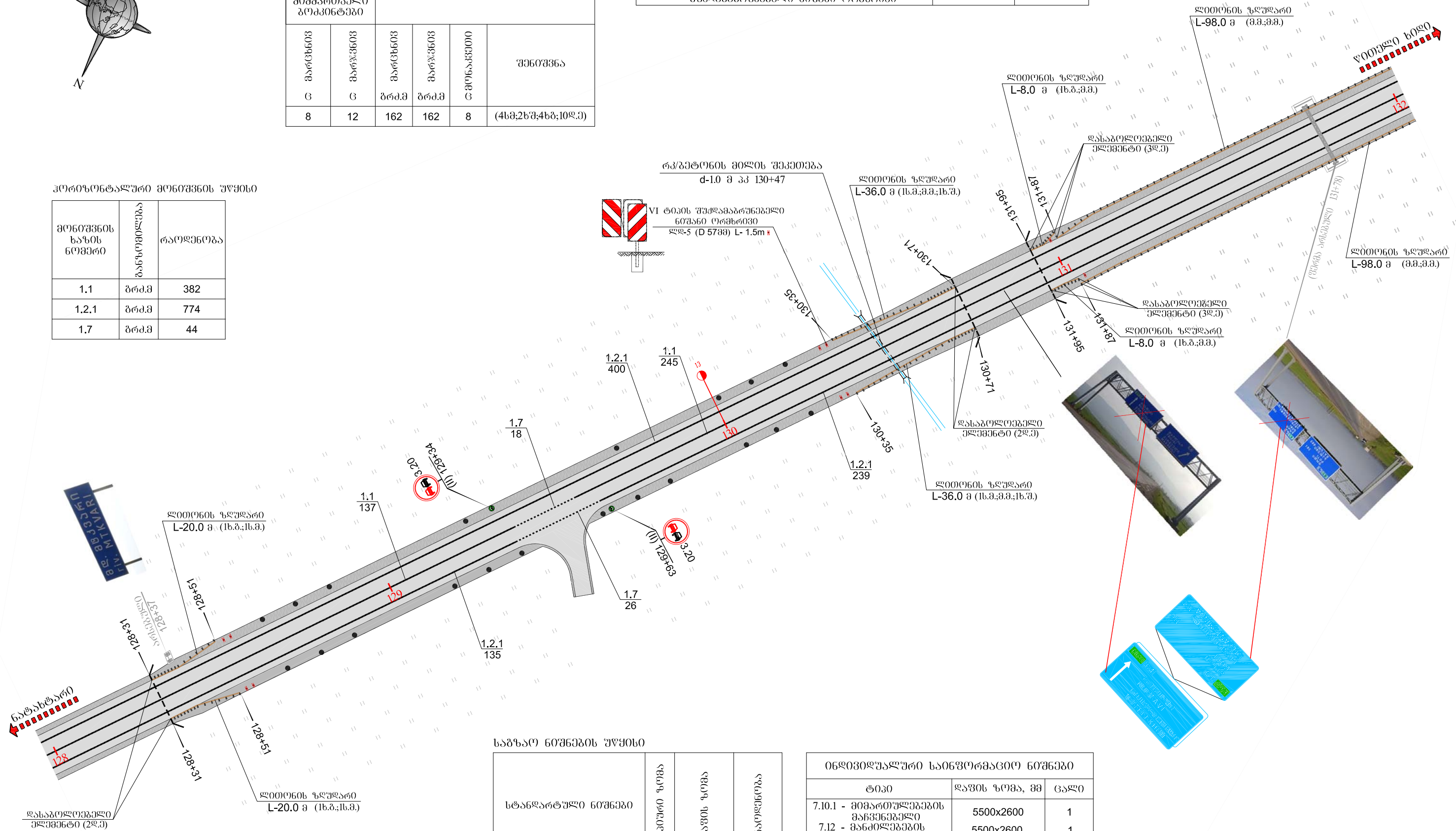
საბზარო შემოვარგვის უწყისი

გვერდულად დასაყენებელი ღრუბერი მიმდარებული გოპინტები		ლიტონის ზღუდარი			
მარცხენი	მარჯვნივ	მარცხენი	მარჯვნივ	სიგრძე	შენიშვნა
ც	ც	ბრძმ	ბრძმ	ც	
8	12	162	162	8	(4ხმ;2ხმ;4ხმ;10ლ.ე)

სახივითი უბნის კეთილმოწყობა	ბანზომილა	რაოდენობა
VI ტიპის შუქამაბრუნებელი ნიშანი ორმხრივი	ცალი	10

პრობლემატური მონიშვნის უწყისი

მონიშვნის სახის ნომერი	ბანზომილა	რაოდენობა
1.1	ბრძმ	382
1.2.1	ბრძმ	774
1.7	ბრძმ	44



საბზარო ნიშნების უწყისი

სტანდარტული ნიშნები	ტიპური ზომა	დავის ზომა	რაოდენობა
ამპრიალასი	II	D 700	2

ინდივიდუალური საინფორმაციო ნიშნები		
ტიპი	დავის ზომა, მმ	ცალი
7.10.1 - მიმართულებების მარკირებელი	5500x2600	1
7.12 - მანძილების მარკირებელი	5500x2600	1
ლიტონის ღარი "ლლ"	ტიპი	სიგრძე, მ
სტანდარტული ნიშნებისათვის	ლლ-5	3.5

თბილისის მუნიციპალიტეტის საავტომობილო გზის	No 38/33
კმ 34.3 - კმ 49	2015
საბზარო ნიშნების, მონიშვნის და შემოვარგვის	
ბანზომილის სიმახე მ 1:1000	
კმ 128+00 - კმ 132+00	