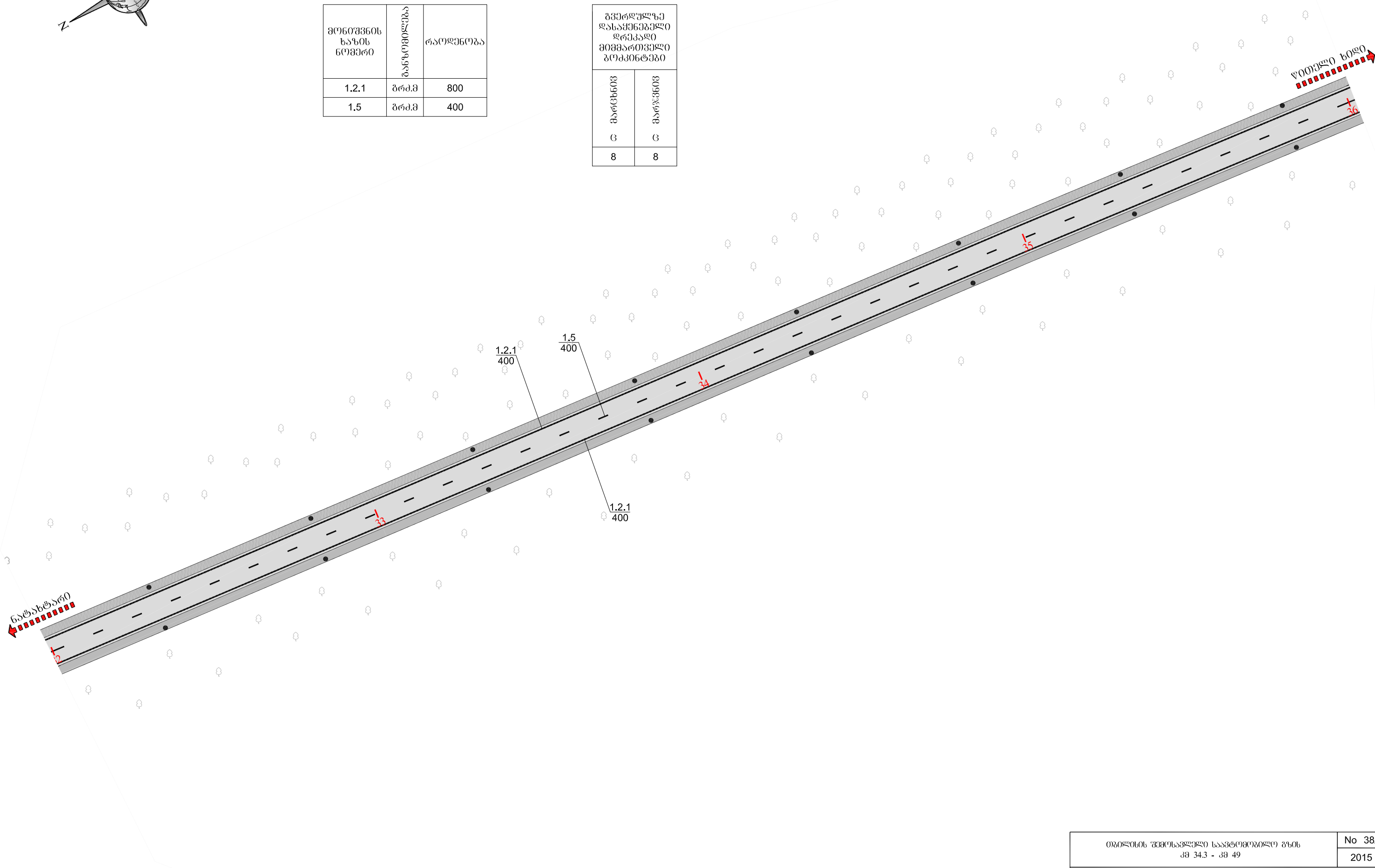


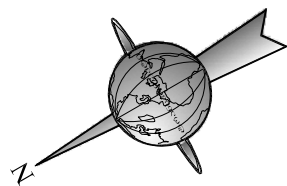
პრობონტალური მონიშვნის უწყისი

მონიშვნის ხაზის ნომერი	ბანსიცილირება	რაოდენობა
1.2.1	ბრძმ	800
1.5	ბრძმ	400

საბზარო შემოვარგვლის უწყისი

გვერდულზე დასაყენებელი დრეკადი მიმართველი გოპინტები	
მარცხენი	მარჯვნივ
6	6
8	8



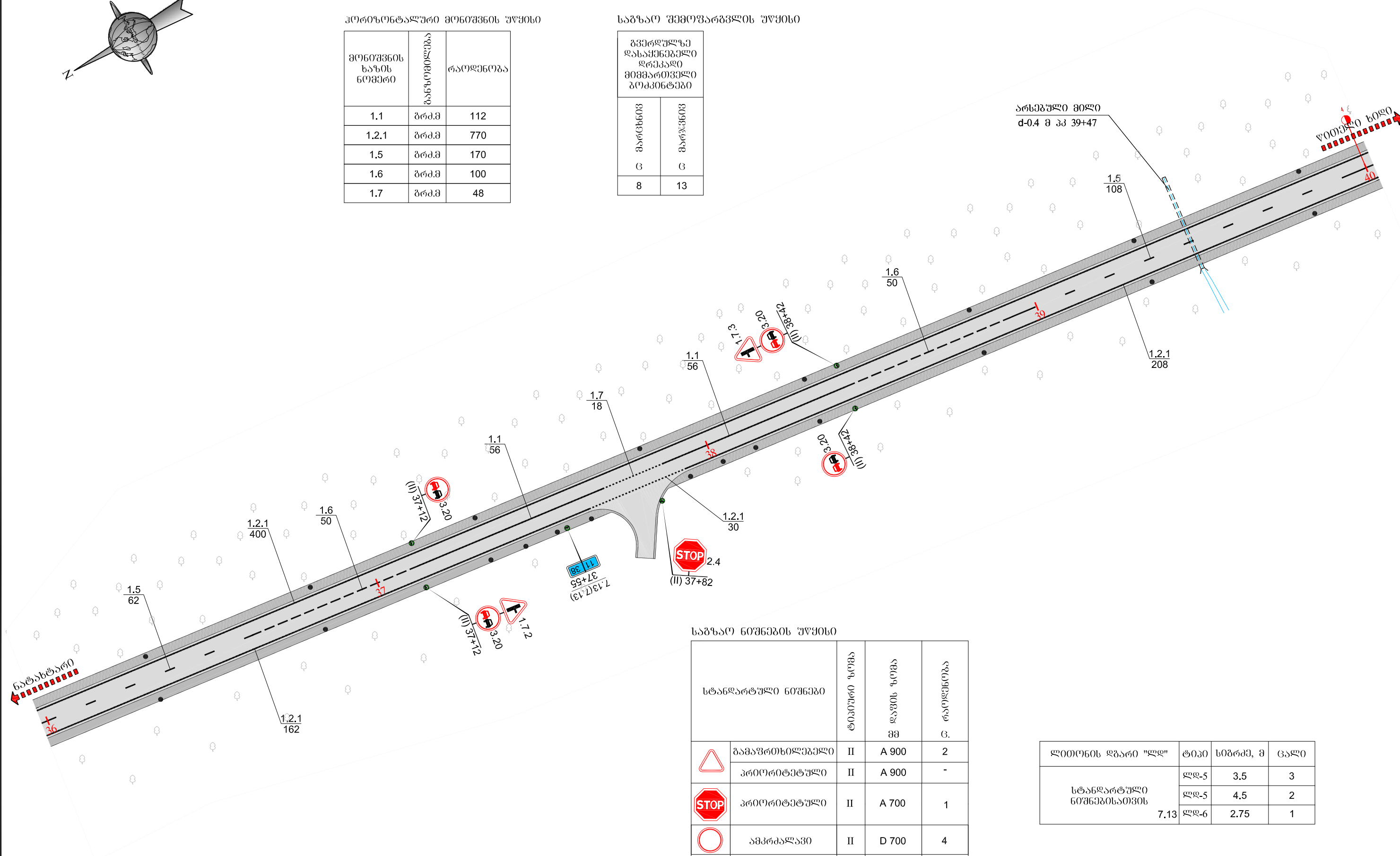


კორიონტალური მონიშვნის უწყისი

მონიშვნის ნომერი	ბანკის მნიშვნელობა	რაოდენობა
1.1	ბრძ.მ	112
1.2.1	ბრძ.მ	770
1.5	ბრძ.მ	170
1.6	ბრძ.მ	100
1.7	ბრძ.მ	48

საბზარო შემოვარგვის უწყისი

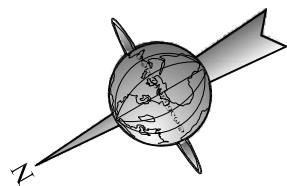
გვერდულზე დასაყენებელი ღრუბრული მიმართული ბოქსები	
მარცხენი	მარჯვნივი
8	13



საბზარო ნიშნების უწყისი

სტანდარტული ნიშნები	ტიპური ზომა	ღირებულება	რაოდენობა	
	სმ	მმ	ც.	
	გამავრთხილებული	II	A 900	2
	პრიორიტეტული	II	A 900	-
	პრიორიტეტული	II	A 700	1
	ამკრძალავი	II	D 700	4
	საინფორმაციო	II	200x300	2

ლითონის ღარი "ლლ"	ტიპი	სიგრძე, მ	ცალი
სტანდარტული ნიშნებისათვის	ლლ-5	3.5	3
	ლლ-5	4.5	2
	ლლ-6	2.75	1

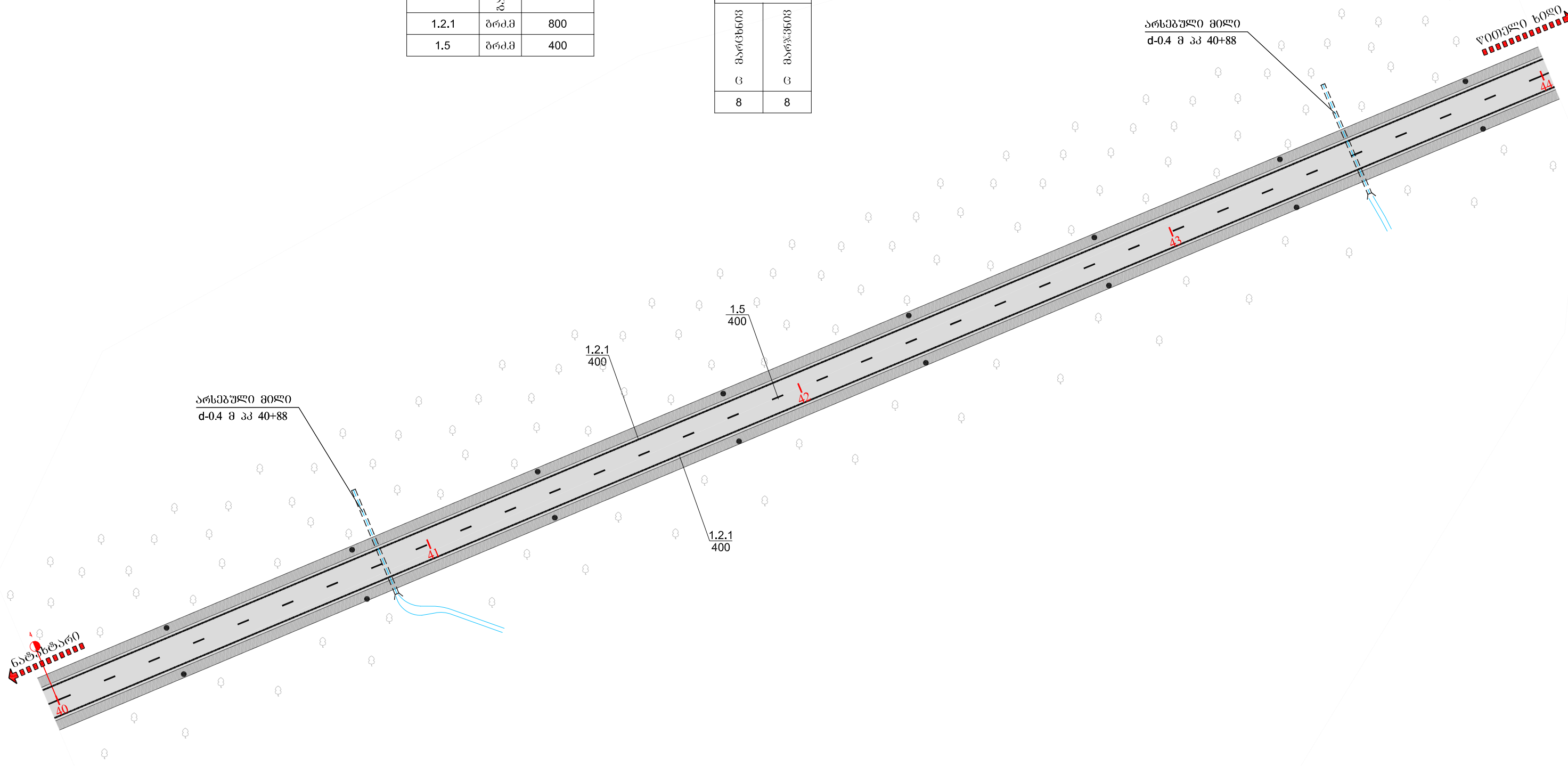


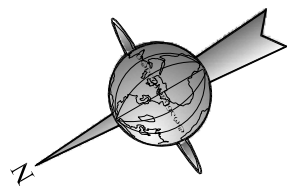
ჰორიზონტალური მონიშვნის უწყისი

მონიშვნის ხაზის ნომერი	ბანკომიწოდება	რაოდენობა
1.2.1	ბრძკმ	800
1.5	ბრძკმ	400

საბზნარო შემოვარგვლის უწყისი

გვირგვინი დასაყენებელი ღრუკალი მიმართობული პოკინტაბი	
მარცხენი	მარჯვნივი
6	6
8	8





პრობლემატიკის მონიშვნის უწყისი

მონიშვნის ნომერი	ბანკის სიღრმე	რაოდენობა
1.1	ბრძ.	110
1.2.1	ბრძ.	775
1.5	ბრძ.	175
1.6	ბრძ.	100
1.7	ბრძ.	40

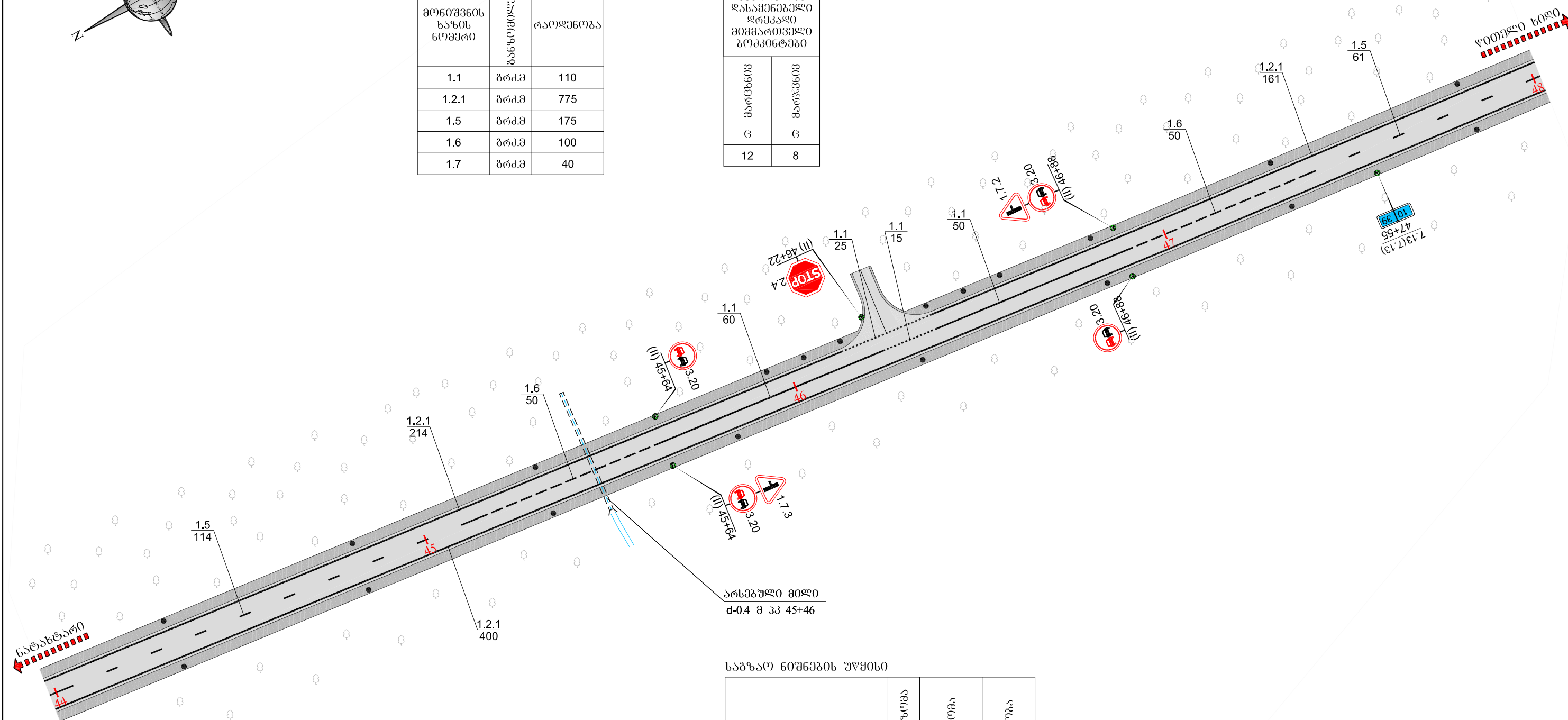
საბაზო შემოვარგვლის უწყისი

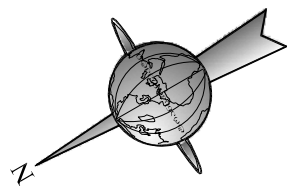
ბაზის მონიშვნის რაოდენობა	
მონიშვნის ნომერი	რაოდენობა
1.1	12
1.2	8

საბაზო ნიშნების უწყისი

სტანდარტული ნიშნები	ტიპური ზომა	ღირებულება	რაოდენობა	
	ბაზის მონიშვნის	II	A 900	2
	პრიორიტეტული	II	A 900	-
	პრიორიტეტული	II	A 700	1
	ამკრძალავი	II	D 700	4
	საინფორმაციო	II	200x300	2

ლიტონის ღარი "ღ"	ტიპი	სიღრმე, მ	ცალი
სტანდარტული ნიშნებისათვის	წმ-5	3.5	3
	წმ-5	4.5	2
	წმ-6	2.75	1



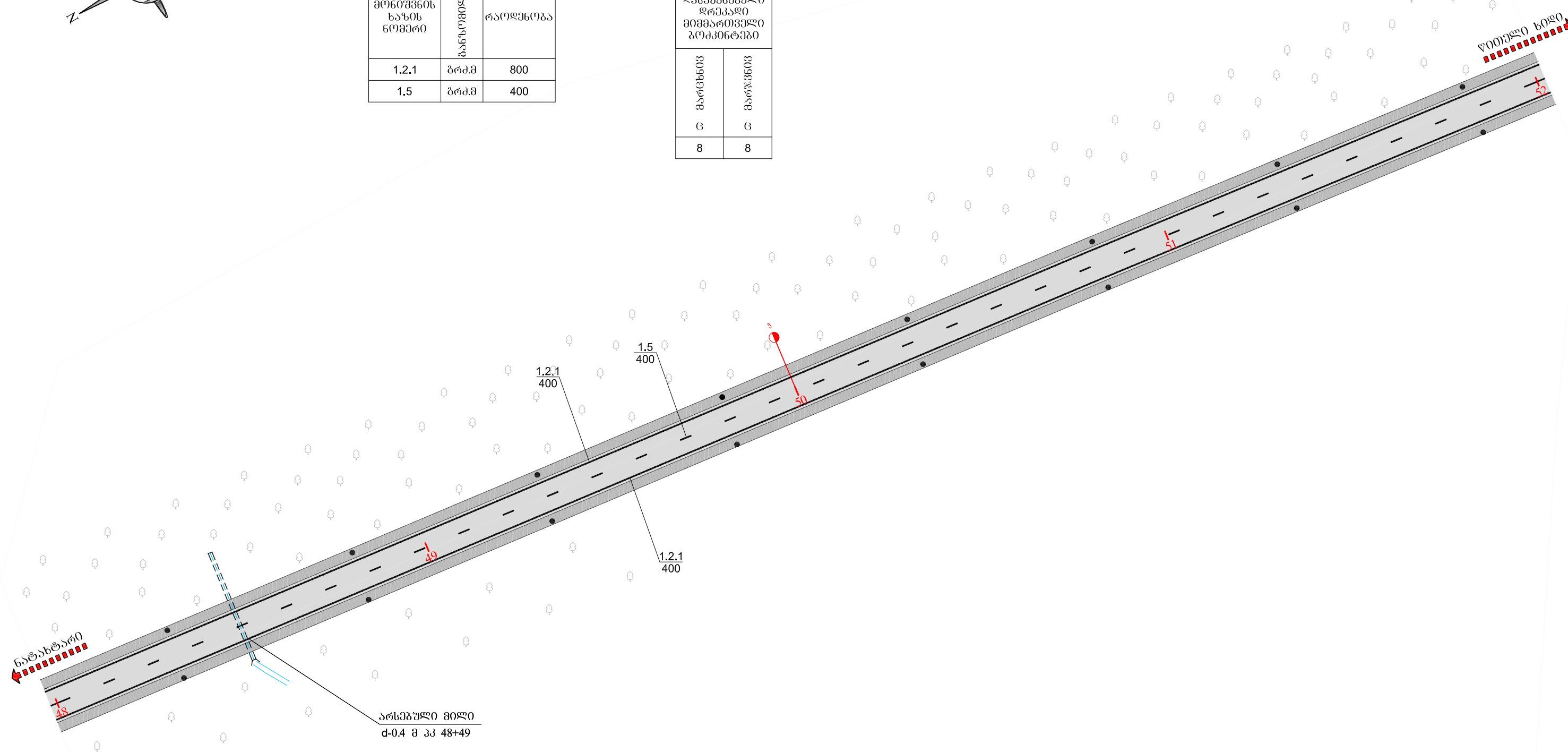


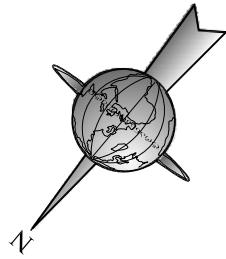
კორიფორტაჟი მონიშვნის უწყისი

მონიშვნის ხაზის ნომერი	ბანსომილი	რაოდენობა
1.2.1	ბრძმ	800
1.5	ბრძმ	400

საბზაო შემოვარგვლის უწყისი

გვერდულზე დასაყენებელი ღრუბრული მიმართული პოპინტები	
მარცხენი	მარჯვნივ
6	6
8	8

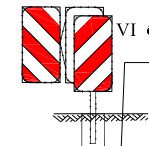




საბზარო შემოვარგვლის უწყისი

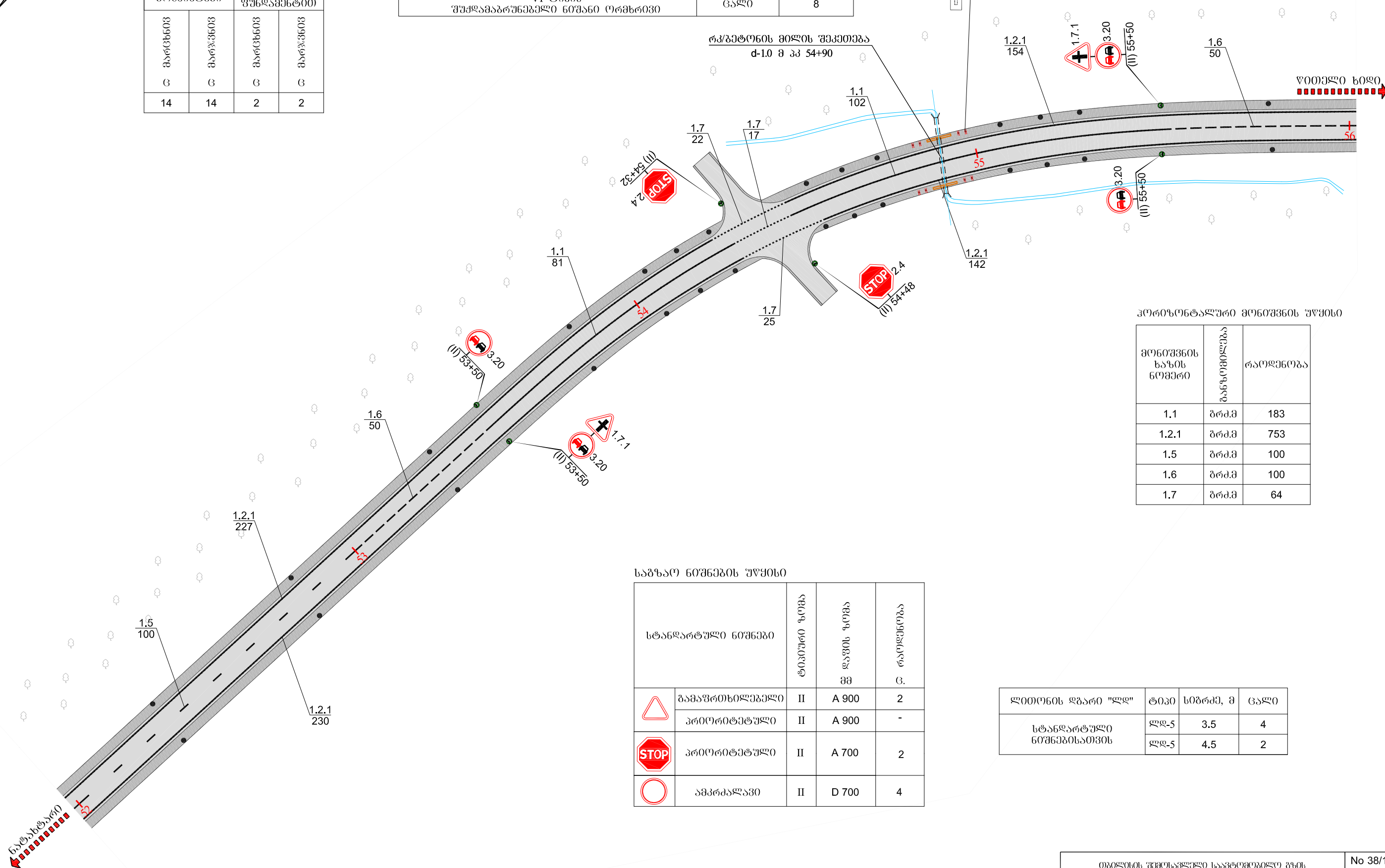
გვერდულზე დასაყენებელი დრეკადი მიმართული ბოქონები		საპროექტო სპეცოროვილის მონოლითური ბეტონის კარავებები ვუნდამენტით	
მარცხენი	მარჯვენი	მარცხენი	მარჯვენი
6	6	2	2
14	14	2	2

სახივითო უბნის კეთილმოწყობა	ბანსომილება	რაოდენობა
III ტიპის შუქამაგარუნებელი ელემენტი	ცალი	4
VI ტიპის შუქამაგარუნებელი ნიშანი ორმხრივი	ცალი	8



VI ტიპის შუქამაგარუნებელი ნიშანი ორმხრივი  
ლდ-5 (D 57მმ) L- 1.5მ

ტრებეტონის მილის შეკეთება  
d-1.0 მ კპ 54+90



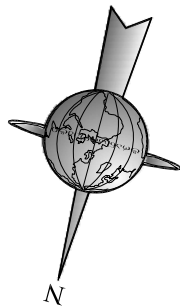
კოორდინატული მონიშვნის უწყისი

მონიშვნის სახის ნომერი	ბანსომილება	რაოდენობა
1.1	ბრძმ	183
1.2.1	ბრძმ	753
1.5	ბრძმ	100
1.6	ბრძმ	100
1.7	ბრძმ	64

საბზარო ნიშნების უწყისი

სტანდარტული ნიშნები	ტიპური ზომა	ლაგის ზომა მმ	რაოდენობა ც.	
	ბაგაფრთხილვებელი	II	A 900	2
	პრიორიტეტული	II	A 900	-
	პრიორიტეტული	II	A 700	2
	ამკრძალავი	II	D 700	4

ლიტონის ღარი "ლდ"	ტიპი	სიგრძე, მ	ცალი
სტანდარტული ნიშნებისათვის	ლდ-5	3.5	4
	ლდ-5	4.5	2



კორპორატიული მონოპონის უწყისი

მონოპონის სახის ნომერი	ბანკონომის სახელი	რაოდენობა
1.1	ბრძ.მ	18
1.2.1	ბრძ.მ	800
1.5	ბრძ.მ	332
1.6	ბრძ.მ	50

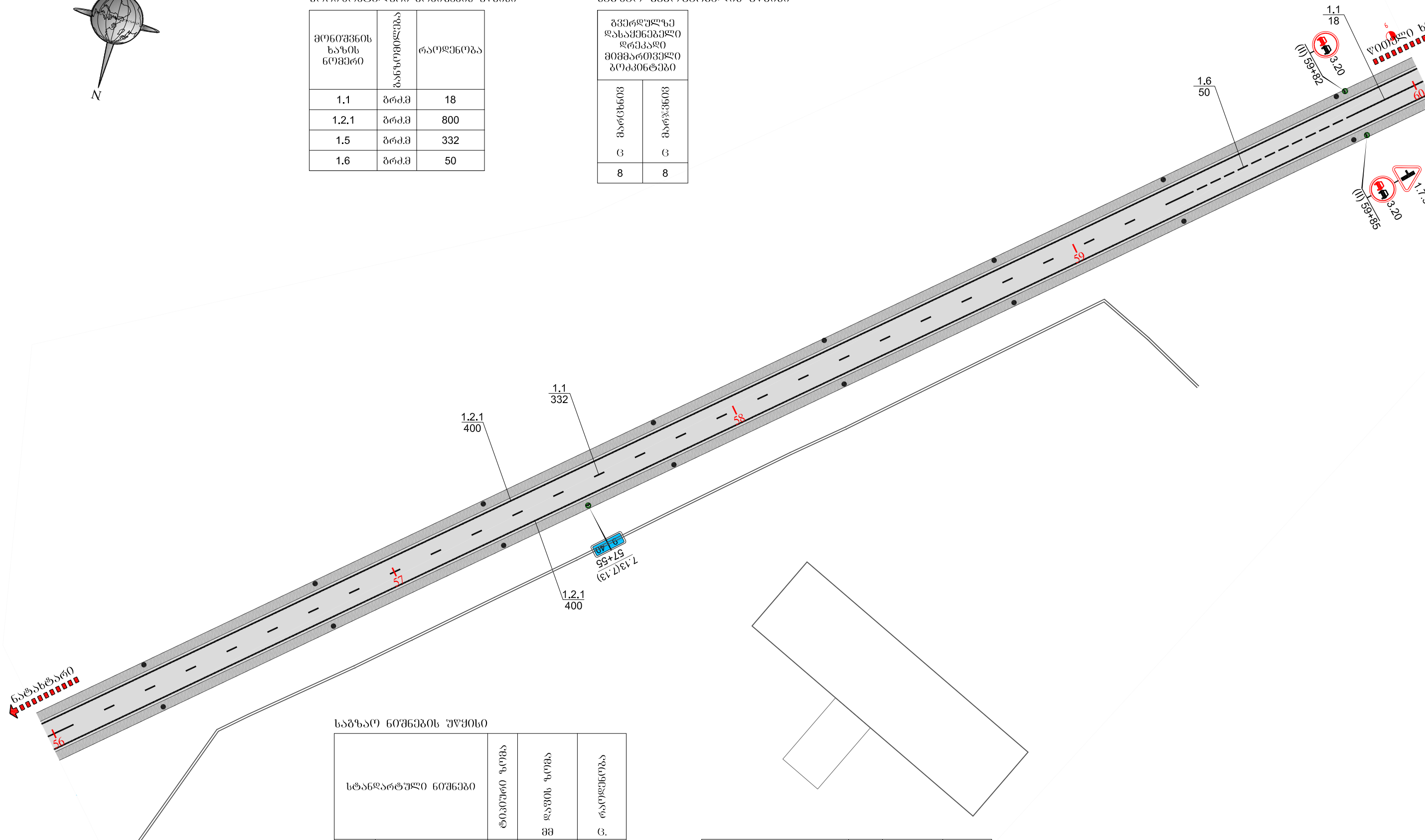
საბზარო შემოვარგვის უწყისი

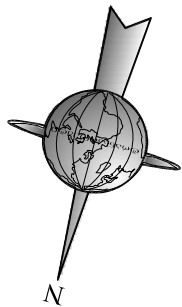
გვერდულზე დასაყენებელი დრეკადი მიმართული ბოქინტები	
მარცხენი	მარჯვნივ
6	6
8	8

საბზარო ნიშნების უწყისი

სტანდარტული ნიშნები	ტიპური ზომა	ღირებულება	რაოდენობა
გამავრთილებელი	II	A 900	1
პრიორიტეტული	II	A 900	-
ამკრძალავი	II	D 700	2
7.13(7.13) საინფორმაციო	II	200x300	2

ლითონის ღარი "ლ"	ტიპი	სიგრძე, მ	ცალი
სტანდარტული ნიშნებისათვის	ლდ-5	3.5	1
	ლდ-5	4.5	1
	ლდ-6	2.75	1





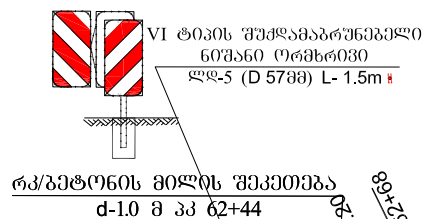
საბუნაო შემოვარგვლის უწყისი

გვერდულზე დასაყენებელი ღრეკალი მიმართული გოპინტები		მონოშენის საზთან დასაყენებელი ღრეკალი მიმართული გოპინტები	საპროექტო სპეცროფილის მონოლიური გეტონის პარაპეტები (შუნდამენტი)	
მარცხენი	მარჯვენი		მარცხენი	მარჯვენი
6	6	6	6	6
16	12	15	2	2

სახიგათო უბნის კითილყოქობა	ბანზომილევა	რაოდენობა
III ტიპის შუქამაბრუნებელი ელემენტი	ცალი	4
VI ტიპის შუქამაბრუნებელი ნოშანი ორმხრივი	ცალი	8

პროტონტალური მონოშენის უწყისი

მონოშენის საზის ნომერი	ბანზომილევა	რაოდენობა
1.1	ბრძმ	434
1.2.1	ბრძმ	774
1.7	ბრძმ	44
1.8	ბრძმ	264
1.16.1	მ <sup>2</sup>	33
1.18 (7ა)	მ <sup>2</sup>	30.6
1.19 (7ა)	მ <sup>2</sup>	8.9

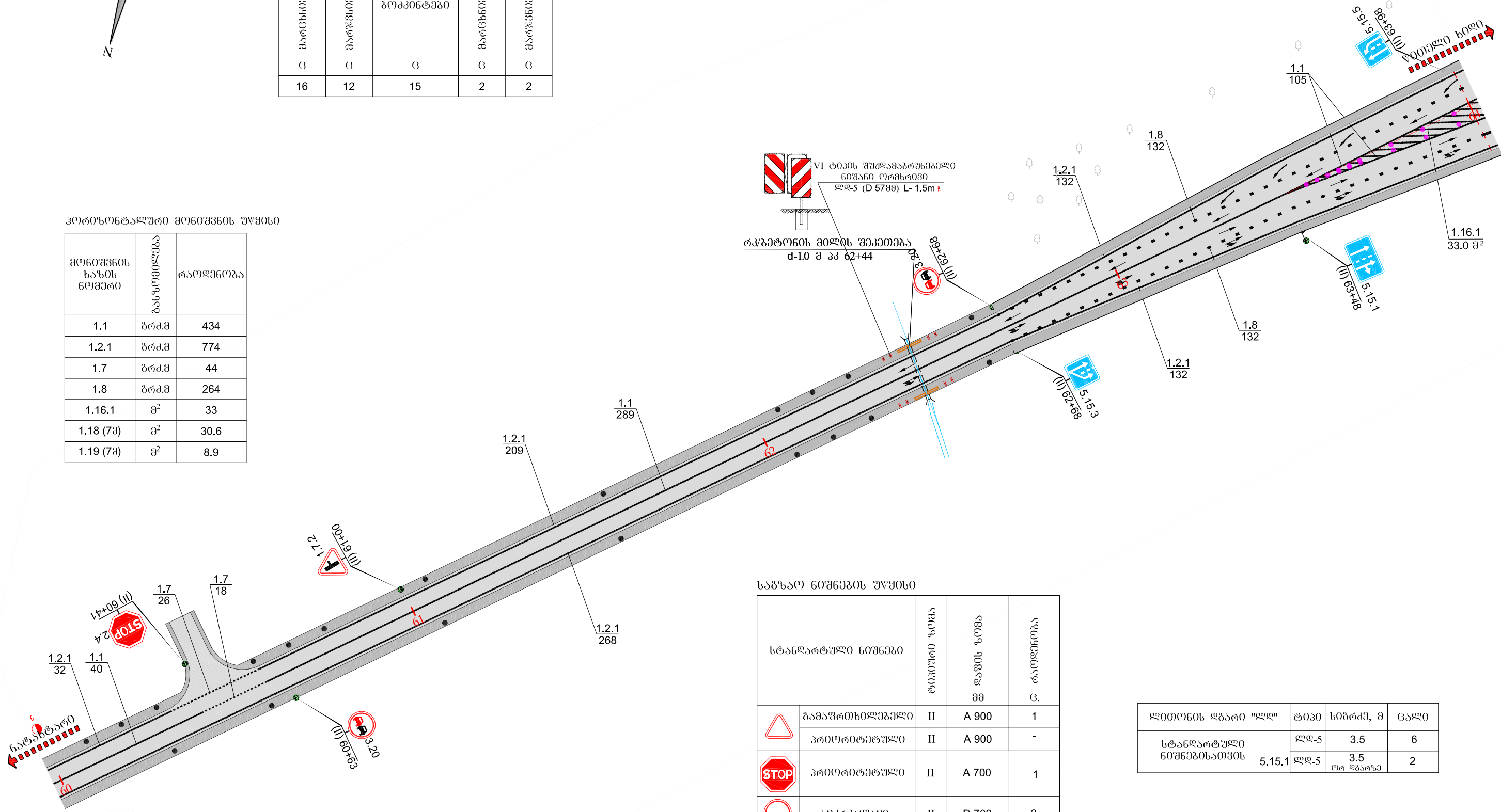


რეგეტონის მიღის შეკეთება d-1.0 მ კკ 62+44

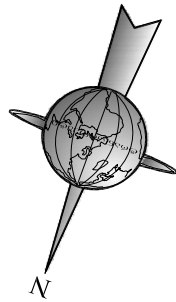
საბუნაო ნოშენის უწყისი

სტანდარტული ნოშენი	ტიპი	ფორმა	რაოდენობა
გამაფრთხილებელი	II	A 900	1
	II	A 900	-
პრიორიტეტული	II	A 700	1
ამკრძალავი	II	D 700	2
ბანსაქუთრებული მითითებების	II	B 700	2
ბანსაქუთრებული მითითებების	II	1050x700	1

ლითონის ღბარი "ლლ"	ტიპი	სიბრძმ, მ	ცალი
სტანდარტული ნოშენისაივის	ლლ-5	3.5	6
	ლლ-5 ორ ღბარზე	3.5	2







საბზარო ნიშნების უწყისი

სტანდარტული ნიშნები	ტიპური ზომა	ლაგის ზომა	რაოდენობა	
	ბაზაფრთხილზე	II	A 900	1
	პრიორიტეტული	II	A 900	3
	ამბრკალავი	II	D 700	1
	მიმართულები	II	D 700	3
	ბანსაკუთრებული მიმართულების	II	B 700	1
	ბანსაკუთრებული მიმართულების	II	1050x700	1
	საინფორმაციო	II	200x300	2

ლიტონის ღარი "ლ"	ტიპი	სიგრძე, მ	ცალი
სტანდარტული ნიშნებისათვის	ლდ-5	3.5	2
	ლდ-5 (ორ ღარზე)	3.5	2
	ლდ-5	4.5	3
	ლდ-6	2.75	1

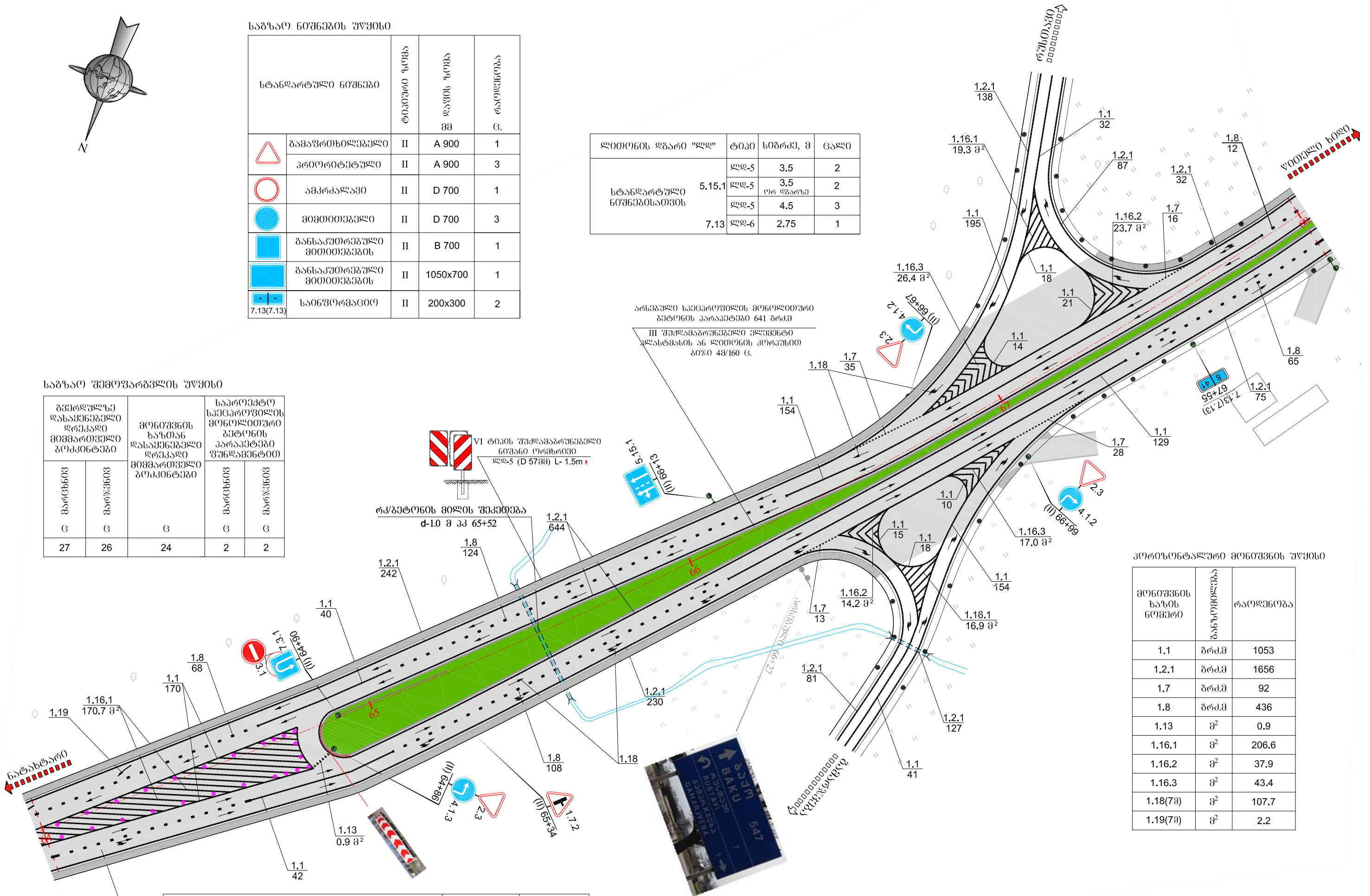
საბზარო შემოვარგვის უწყისი

გვერდულ დასაყენებელი დამკალი მიმართული ბოქსები		მონიშნის ზანთან დასაყენებელი დამკალი მიმართული ბოქსები	სარეკტორ სარეკტორილი მონოლითური ბატონის პარაკტები ვუნდამენტი	
მარცხენი	მარჯვენი		მარცხენი	მარჯვენი
ც	ც	ც	ც	ც
27	26	24	2	2

არსებული სარეკტორილი მონოლითური ბატონის პარაკტები 641 ბრძმ  
 III შუქამბრუნებელი ელემენტი  
 აღსატანის ან ლიტონის კორპუსით  
 ბიჯი 4მ/160 ც.

VI ტიპის შუქამბრუნებელი ნიშანი ორმხრივი  
 ლდ-5 (D 57მ) L- 1.5მ

რეკტორის მილის შუქამბრუნება  
 d-1.0 მ პპ 65+52



პრიორიტეტული მონიშნის უწყისი

მონიშნის ზანის ნომერი	ზანსილი	რაოდენობა
1.1	ბრძმ	1053
1.2.1	ბრძმ	1656
1.7	ბრძმ	92
1.8	ბრძმ	436
1.13	მ²	0.9
1.16.1	მ²	206.6
1.16.2	მ²	37.9
1.16.3	მ²	43.4
1.18(7მ)	მ²	107.7
1.19(7მ)	მ²	2.2

სახიფათო უბნის კეთილმოწყობა	ზანსილი	რაოდენობა
III ტიპის შუქამბრუნებელი ელემენტი	ცალი	164
VI ტიპის შუქამბრუნებელი ნიშანი ორმხრივი	ცალი	8

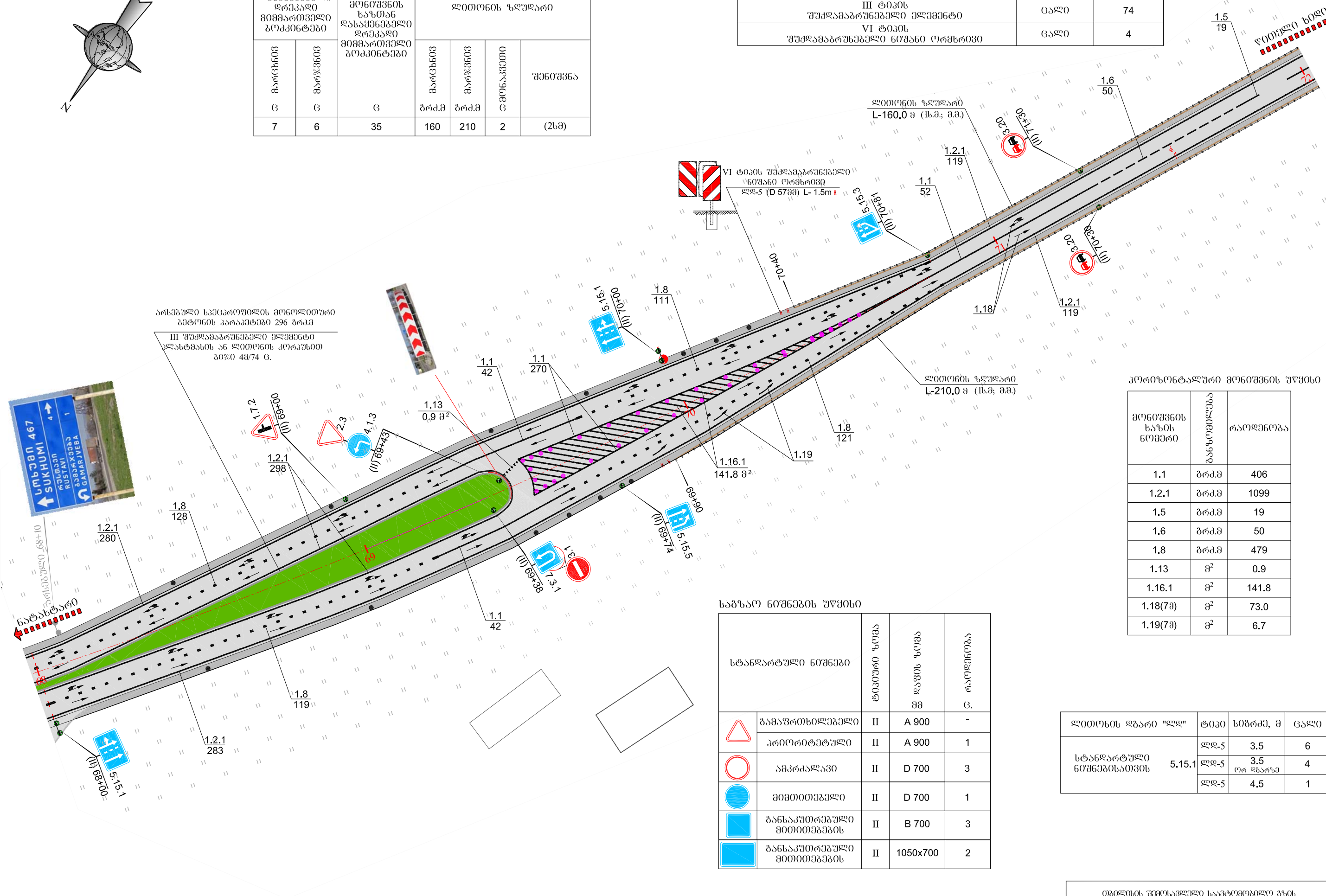
საბზარო შემოვარგვის უწყისი

გვერდულზე დასაყენებელი მიმართული ბოქსები		მოწოდების დასაყენებელი მიმართული ბოქსები	ლიტონის ზღვარი			
მარცხენი	მარჯვნივ		მარცხენი	მარჯვნივ	ც მონაკვეთი	შენიშვნა
6	6	6	ბრძმ	ბრძმ	2	(2სმ)
7	6	35	160	210	2	

საბზარო უბნის კვიტილიზაცია	ბანზომილა	რაოდენობა
III ტიპის შუქაბარუნებელი ელემენტი	ცალი	74
VI ტიპის შუქაბარუნებელი ნიშანი ორმხრივი	ცალი	4



არსებული სპეცროფილის მონოლითური ბეტონის პარაპეტები 296 ბრძმ  
 III შუქაბარუნებელი ელემენტი კლასტმასის ან ლითონის კორუსით ბიჯი 4მ/74 ც.



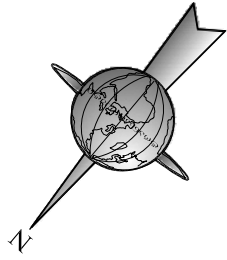
კორიონტალური მონიშვნის უწყისი

მონიშვნის ნომერი	ბანზომილა	რაოდენობა
1.1	ბრძმ	406
1.2.1	ბრძმ	1099
1.5	ბრძმ	19
1.6	ბრძმ	50
1.8	ბრძმ	479
1.13	მ <sup>2</sup>	0.9
1.16.1	მ <sup>2</sup>	141.8
1.18(7მ)	მ <sup>2</sup>	73.0
1.19(7მ)	მ <sup>2</sup>	6.7

საბზარო ნიშნების უწყისი

სტანდარტული ნიშნები	ტიპური ზომა	დავის ზომა მმ	რაოდენობა ც.
▲ გამაფრთხილებელი პრიორიტეტული	II	A 900	-
○ ამკრძალავი	II	D 700	3
● მიმითითებელი	II	D 700	1
■ ბანსაკუთრებული მიმითითებლის	II	B 700	3
■ ბანსაკუთრებული მიმითითებლის	II	1050x700	2

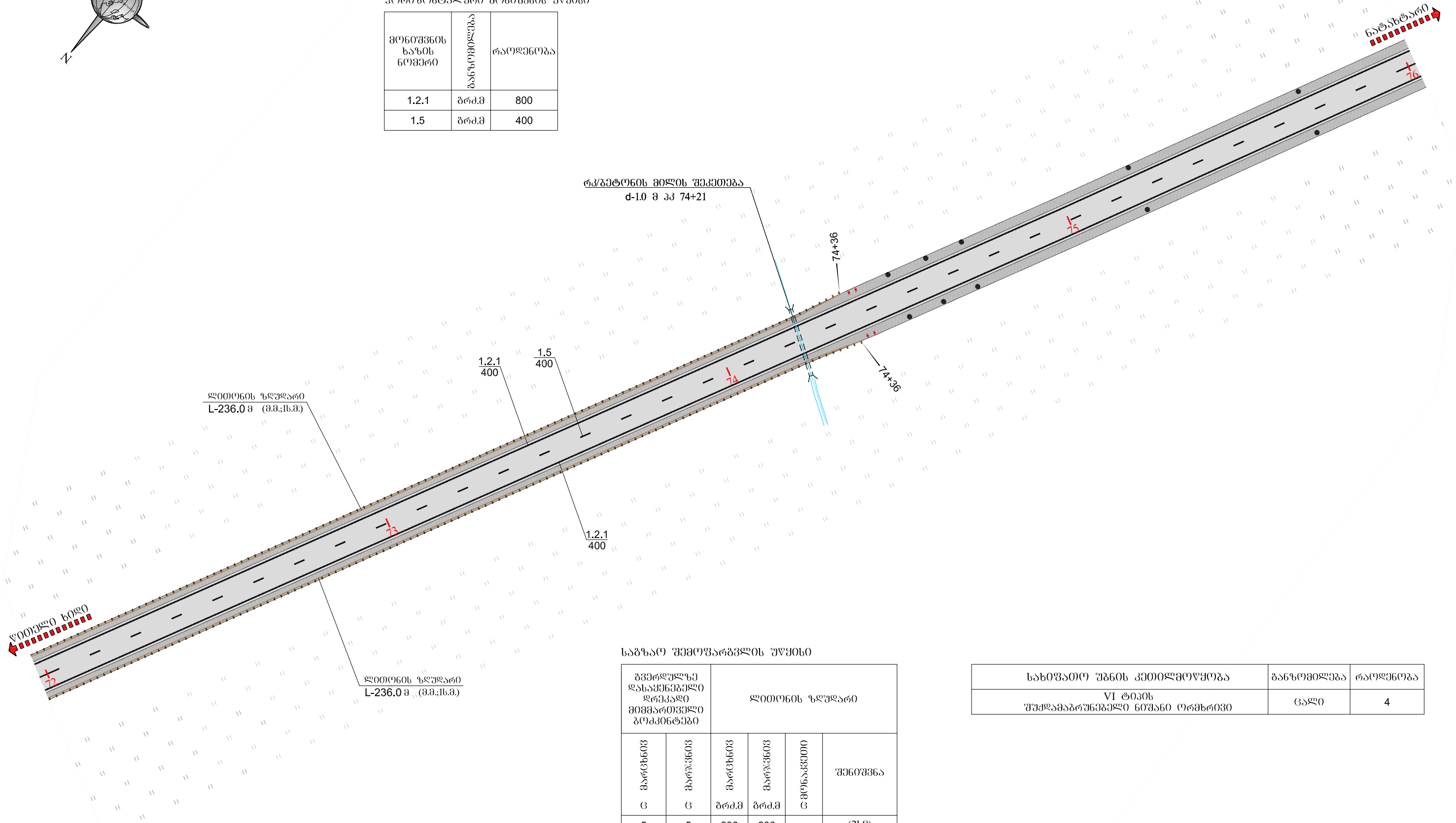
ლიტონის ღარი "ლდ"	ტიპი	სიგრძე, მ	ცალი
სტანდარტული ნიშნებისათვის	ლდ-5	3.5	6
	ლდ-5	3.5 ორ ღარზე	4
	ლდ-5	4.5	1



კორტიკონტაქტური მონიშვნის უწყისი

მონიშვნის ხაზის ნომერი	ბანზონომილა	რაოდენობა
1.2.1	ბრძ.მ	800
1.5	ბრძ.მ	400

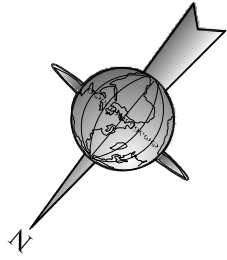
ტკვეტონის მილის შეკეთება  
d-1.0 მ კკ 74+21



საბზარო შემოვარგვლის უწყისი

გვერდულზე დასაყენებელი დრეკალი მიმართული ბოქსები		ლიტონის ზღუდარი			
მარცხენი	მარჯვნივ	მარცხენი	მარჯვნივ	ც.მონაკვეთი	შენიშვნა
ც	ც	ბრძ.მ	ბრძ.მ	ც.მონაკვეთი	
5	5	236	236	-	(2სმ)

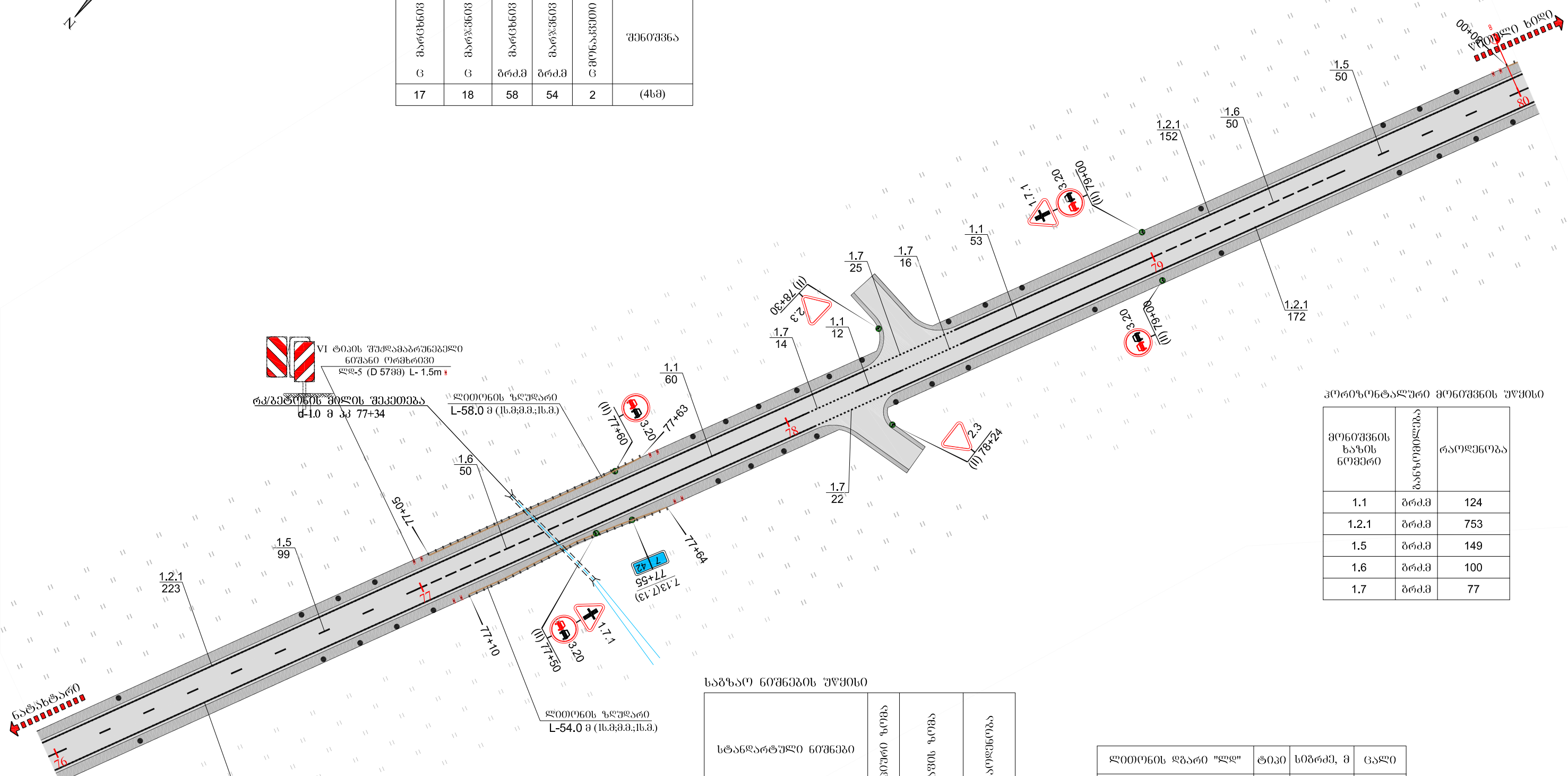
სახიფათო უბნის კეთილმოწყობა	ბანზონომილა	რაოდენობა
VI ტიპის შემდგომი ნიშანი ორმხრივი	ცალი	4



საბზარო შემოვარბვლის უწყისი

ბვერდულზე ღსაქმენებელი ღრეკალი მიმართული ბოქინებები					ლიონის ზღვარი
მარცხენი	მარჯვნი	მარცხენი	მარჯვნი	ცმონაკვითი	შენიშნა
ც	ც	ბრძმ	ბრძმ	ც	(4სმ)

სახოვითი უბნის კითილმოქობა	ბანზომილუბა	რაოლენობა
VI ტიპის შუქლამბრუნებელი ნოზანი ორბნობი	ცალი	10



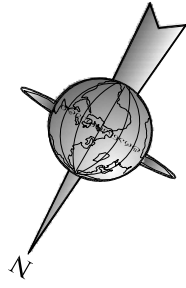
პრობონტალური მონოშენის უწყისი

მონოშენის სახის ნომერი	ბანზომილუბა	რაოლენობა
1.1	ბრძმ	124
1.2.1	ბრძმ	753
1.5	ბრძმ	149
1.6	ბრძმ	100
1.7	ბრძმ	77

საბზარო ნოშენის უწყისი

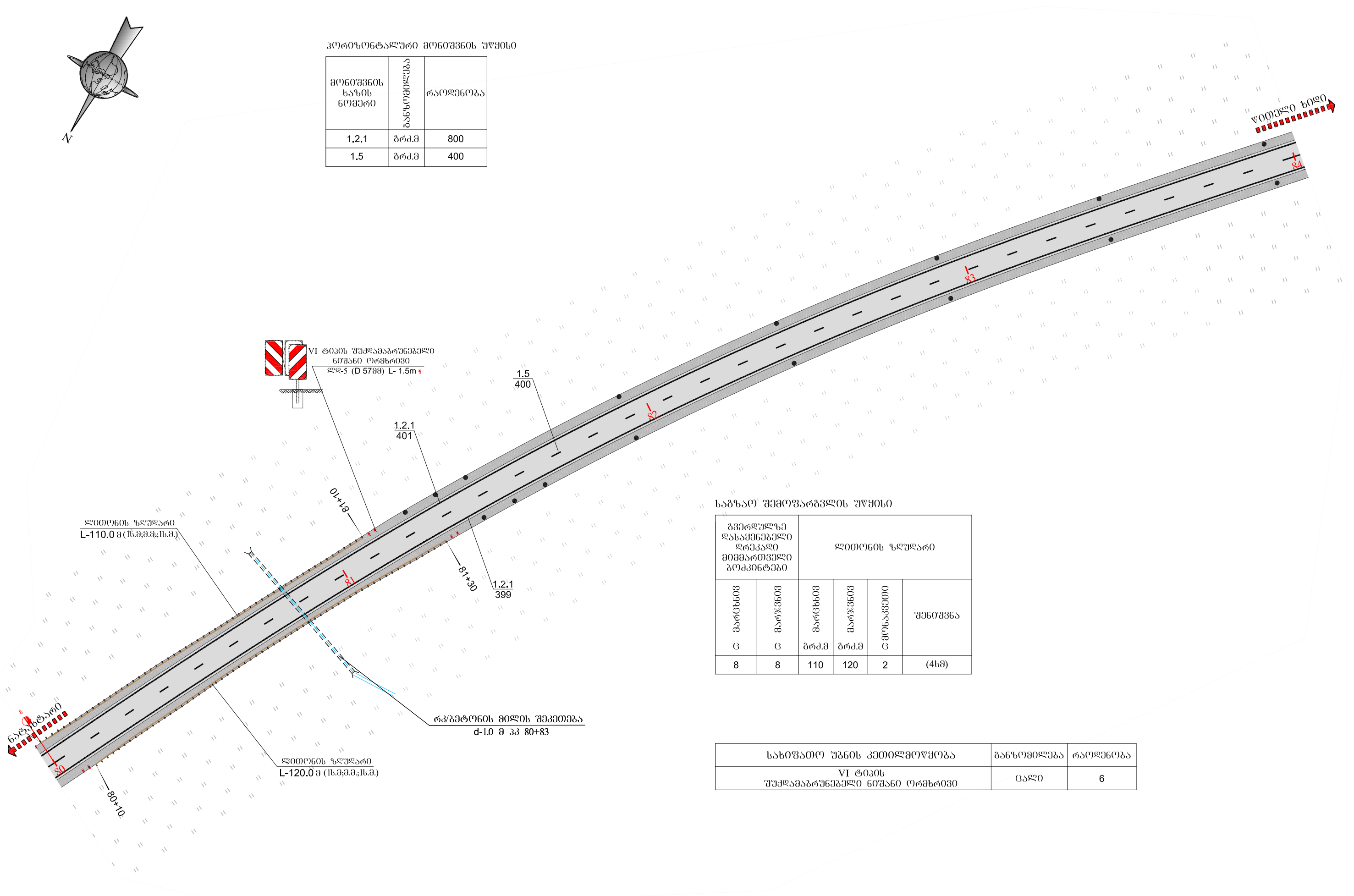
სტანდარტული ნოშენი	ტიპური ზომა	ღაგოს ზომა მმ	რაოლენობა ც.	
	ბამავრთხილუბელი	II	A 900	2
	პრობონტალური	II	A 900	2
	ამკრძალავი	II	D 700	4
	საინფორმაციო	II	200x300	2

ლიონის ღბარი "ღღ"	ტიპი	სიბრძმ, მ	ცალი
სტანდარტული ნოშენისათვის 7.13	ღღ-5	3.5	4
	ღღ-5	4.5	2
	ღღ-6	2.75	1



კორიუნტალური მონიშვნის უწყისი

მონიშვნის ხაზის ნომერი	ბანზომილა	რაოდენობა
1.2.1	ბრძმ	800
1.5	ბრძმ	400



საბზარო შემოვარგვლის უწყისი

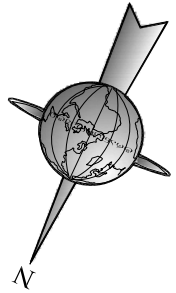
გვერდულზე დასაყენებელი ღრეკალი მიმართული გოქონტები					ლიტონის ზღუარი	
მარცხენი	მარჯვენი	მარცხენი	მარჯვენი	მონაკვეთი	შენიშვნა	
ც	ც	ბრძმ	ბრძმ	ც		
8	8	110	120	2	(4მ)	

სახიზატიო უბნის კითიღმოუქობა	ბანზომილა	რაოდენობა
VI ტიპის შუქლაგარუნებელი ნიშანი ორმხრივი	ცალი	6

ლიტონის ზღუარი  
L-110.0 მ (ს.მ.მ.მ.ს.მ.)

ლიტონის ზღუარი  
L-120.0 მ (ს.მ.მ.მ.ს.მ.)

რკგეტონის მილის შეკეთება  
d-1.0 მ კკ 80+83

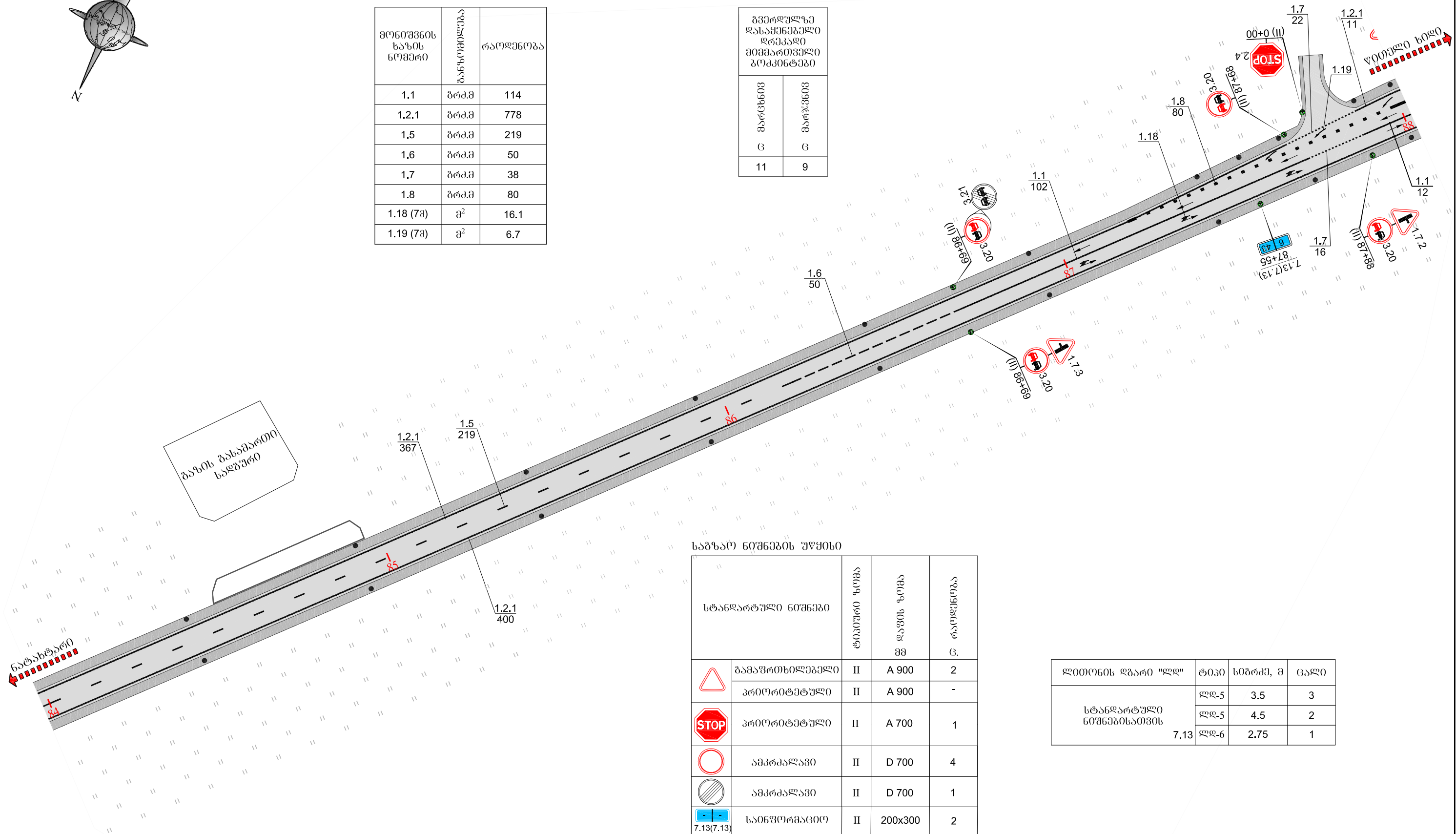


პრობონტალური მონიშვნის უწყისი

მონიშვნის სახის ნომერი	ბანსონიშნის ტიპი	რაოდენობა
1.1	ბრძმ	114
1.2.1	ბრძმ	778
1.5	ბრძმ	219
1.6	ბრძმ	50
1.7	ბრძმ	38
1.8	ბრძმ	80
1.18 (7მ)	მ <sup>2</sup>	16.1
1.19 (7მ)	მ <sup>2</sup>	6.7

საბზარო შემოვარგვის უწყისი

ბპერდულე დასაყენებელი ღრეკალი მონიშნარტული ბოკონტეპი	
ბარცხეც	ბარცხეც
11	9



საბზარო ნიშნების უწყისი

სტანდარტული ნიშნები	ტიპური ზომა	ღრვის ზომა მმ	რაოდენობა ც.	
	ბამაფრთხილეული	II	A 900	2
	პრიორიტეტული	II	A 900	-
	პრიორიტეტული	II	A 700	1
	ამკრძალავი	II	D 700	4
	ამკრძალავი	II	D 700	1
	სანიშორმაციო	II	200x300	2

ლიტონის ღარი "ღღ"	ტიპი	სიგრძე, მ	ცალი
სტანდარტული ნიშნებისათვის 7.13	ღღ-5	3.5	3
	ღღ-5	4.5	2
	ღღ-6	2.75	1