

ქ. ყვარელის

მყარი საყოფაცხოვრებო გადასაყარების
პოლიბონის დახურვის და ნარჩენების
გადამზიდი კლატფორმის მოწყობის პროექტი

შ.პ.ს. "ლ.დ. იუნიონ"-ს
დირექტორი:

/ ლ. დიდიძე /

ქ. ყვარელის მყარი საყოფაცხოვრებო გადანაყარების
პოლიგონის დახურვის და ნარჩენების გადამზიდი
პლატფორმის მოწყობის პროექტი

ნაწილი A

პოლიგონის კეთილმოწყობის სამუშაოები

ქ. ყვარელის მყარი საყოფაცხოვრებო გადანაყარების
პოლიგონის დახურვის და ნარჩენების გადამზიდი
პლატფორმის მოწყობის პროექტი

ნაწილი A

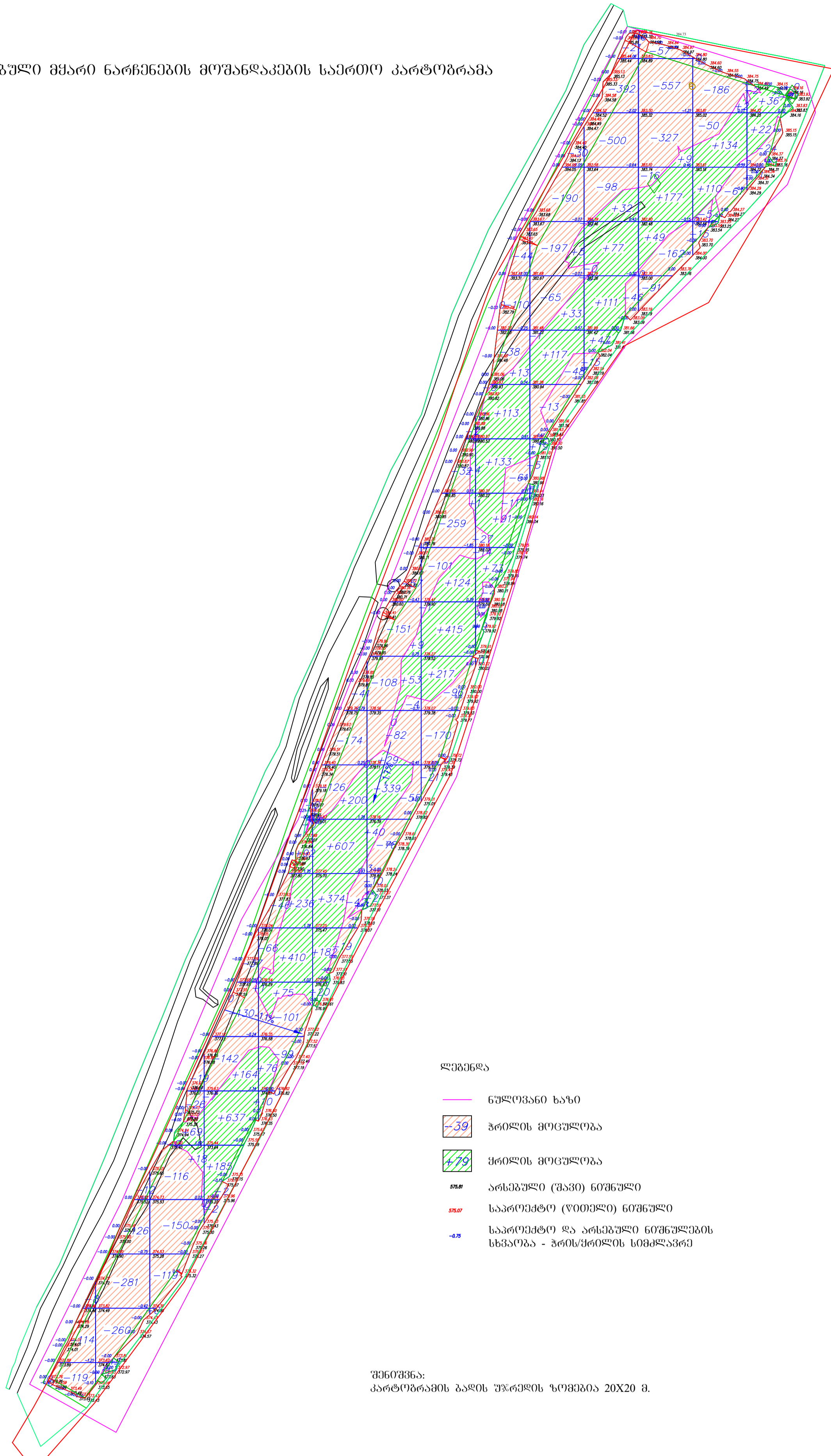
პოლიგონის კეთილმოწყობის სამუშაოები

ტერიტორიის დაბეზმარება

ტერიტორიის დაბეჭდვარება	ფურცელი
ნახაზების ჩამონათვალი	C - 1
ტოპოგრაფიული გეგმა	C - 2
არსებული მყარი ნარჩენების მოშანდაკების საერთო კარტოგრაფია	C - 3
სამშენობის ტექნოლოგიური კარტოგრაფია (ბუღლოზერისათვის)1:1	C - 4
დასაწრები არხის გეგმა	C - 5
გენერალური გეგმა	C - 6-6.1
გაღამზილი კოლიბონის დაკვალების გეგმა	C - 7
საფარების ტიპები	C - 8
საფარის მოწყობის სამშენობითა მოცულობები	C - 9

	შპს "დღ იუნაიონ"		ქ. ვერელის მუნიციპალიტეტის საფრეცხველებო გადანაყარების პოლიგონის დასუფრვის და ნარჩენების გადაშხიდი კლატფორმის მოწყობის პროექტი			
საპრ. რაშხ. ხმლმრკმანელი	ა.გ. მკო	ანატოლუვილი	ნაწილი A			
შხსრულა:		ი. შამუბია	კოლიბონის კმთილმოწყობის სამშენობი			
შხამოწმა:	ა.გ. მკო	ანატოლუვილი	ტერიტორიის დაბეჭდვარება			
			ნახაზების ჩამონათვალი			
№	თარიღი: 28.10.2015	ნახ. №№	C1	ფურც.: - კი	9	

არსებული მხარი ნარჩენების მოყვანის სავალი კარტოგრაფია



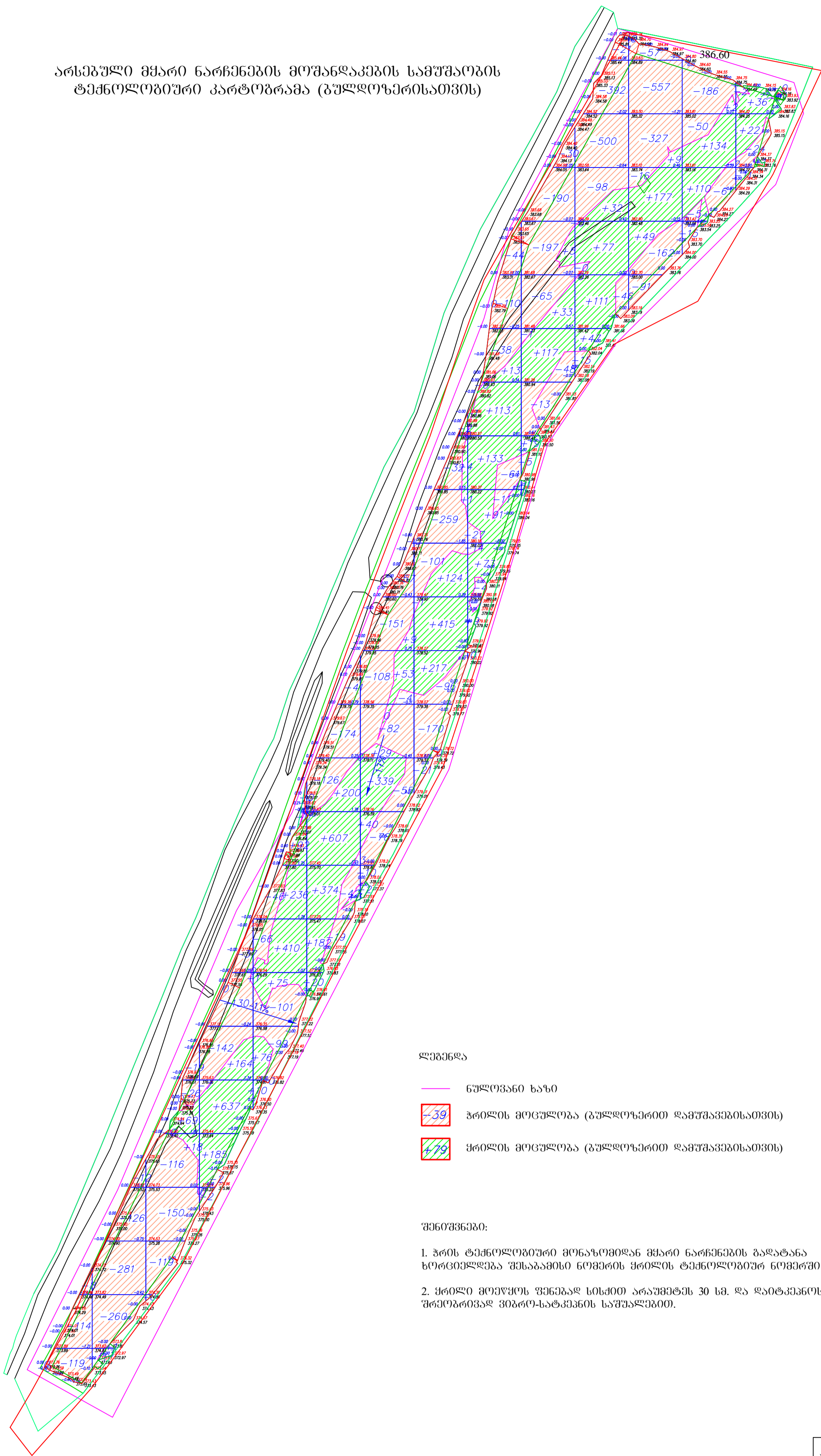
- ლეგენდა**
- ნულიანი ხაზი
 - 39 ჰრილის მოცულობა
 - +79 შრილის მოცულობა
 - 575.01 არსებული (შავი) ნიშნული
 - 575.07 სავალი (წითელი) ნიშნული
 - 0.75 სავალი და არსებული ნიშნულების სხვაობა - ჰრის/შრილის სიმძლავრე

შენიშვნა:
კარტოგრაფიის ბაზის უზრუნველყოფის ზომები 20x20 მ.

შრილი	+0	+4	+87	+987	+899	+1387	+473	+761	+434	+174	+267	+235	+247	+60	შრილი	+6013
ჰრილი	-241	-690	-431	-319	-312	-404	-545	-681	-311	-549	-1072	-1210	-319	-37	ჰრილი	-7122

შპს "ლ. იმედი"		კ. ჯორჯიას ქუჩა, საფრანგო ხეობის დასახლება, პოლიციის დასახლება და ნარჩენების გადამამუშავების პლატოების მოწყობის პროექტი			
საპ. ხელ. ხელმოწერა	0.6	ანატოლი	ნაწილი A კომპლექსის კომპლექსურობის სამუშაოები		
შპს-ის ხელ. ხელმოწერა	0.6	ანატოლი	ემიტორის დასახლება		
შპს-ის ხელ. ხელმოწერა	0.6	ანატოლი	არსებული მხარი ნარჩენების მოყვანის სავალი კარტოგრაფია		
№	თარიღი: 28.10.2015	ნახ: NN	C3	შპს: - პი	9

არსებული მყარი ნარჩენების მოწმადგენის სამუშაოების ტექნოლოგიური კარტოგრაფია (ბულდოზერისათვის)



ლეგენდა

- ნულოვანი ხაზი
- 39 ჭრილის მოცულობა (ბულდოზერით) დამუშავებისათვის
- +79 შრილის მოცულობა (ბულდოზერით) დამუშავებისათვის

შენიშვნები:

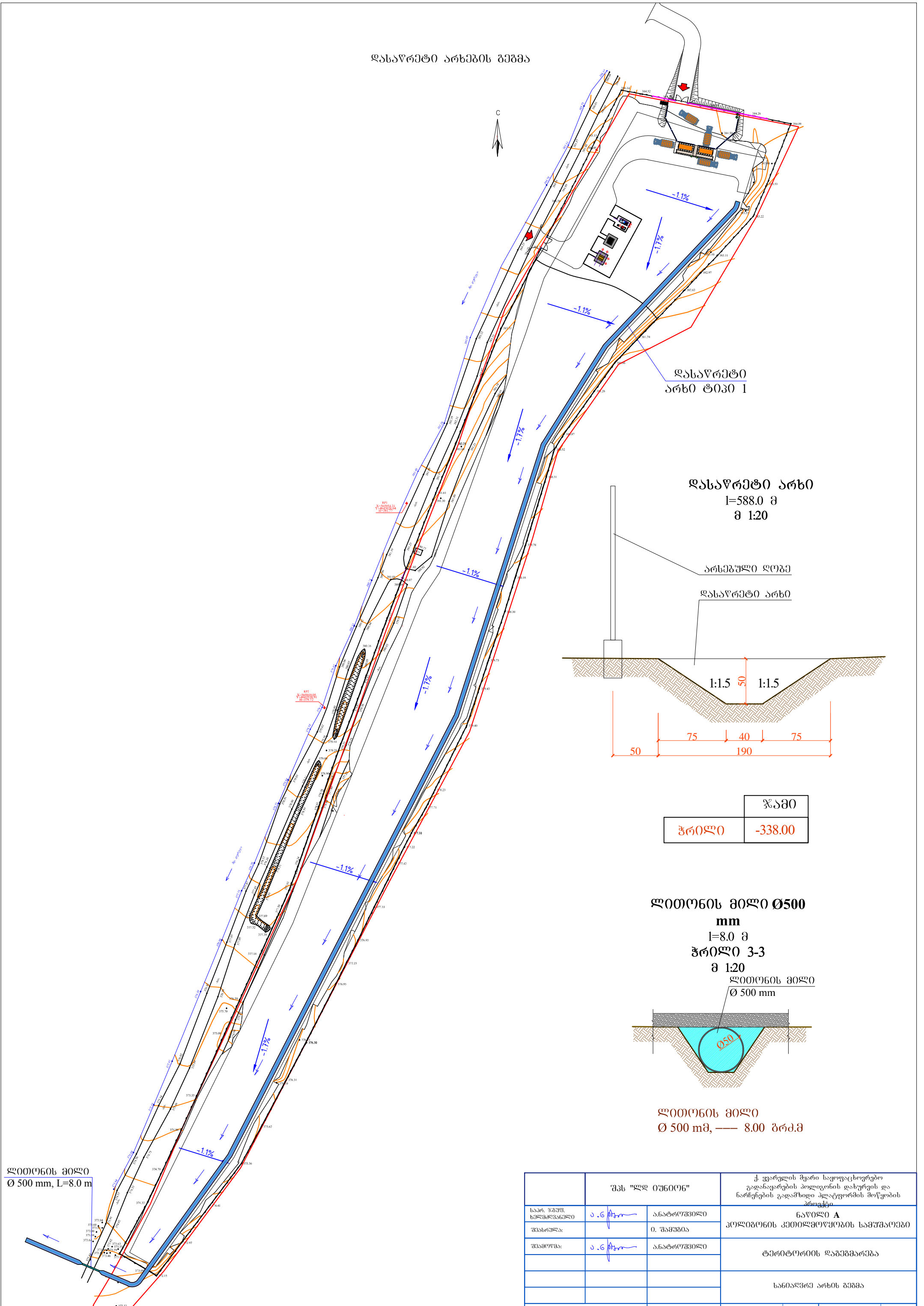
1. ჭრის ტექნოლოგიური მონაზომიდან მყარი ნარჩენების გაღატანა ხორციელდება შესაბამისი ნომერის შრილის ტექნოლოგიურ ნომერში
2. შრილი მოუწესი შენება სისქით არაუმეტეს 30 სმ. და ღაიტკენის შრილებივალ ვიბრო-სატკენის საშუალებით.

ჭრილი	+0	+4	+87	+987	+899	+1387	+473	+761	+434	+174	+267	+235	+247	+60
ჭრილი	-241	-690	-431	-319	-312	-404	-545	-681	-311	-549	-1072	-1210	-319	-37

ბალანსი ტექსტის კოეფიციენტის გათვალისწინებით	
ჭრილი	+6013
ჭრილი	-7122/1.184=6013

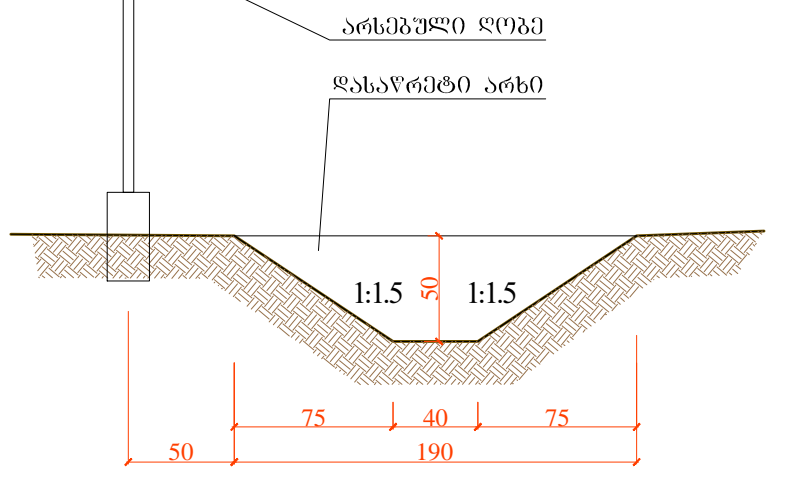
შპს "ღმ. ივნივი"		ქ. თბილისი, მ. ჯაფარიძის ქ. 100	
საპ. ხელ. ხელმოწერა	ი. ნ. ივნივი	ანატოლი	ნაწილი A კომპლექსის კომპლექსის სამუშაოები
შეამოწმა	ი. ნ. ივნივი	ანატოლი	ტექნიკური დანაშაურობა
არსებული მყარი ნარჩენების მოწმადგენის საბოლოო კარტოგრაფია			
№	თარიღი: 28.10.2015	ნახ: NN	C4
		შპს: - პი	9

დასაწრები არხების გეგმა



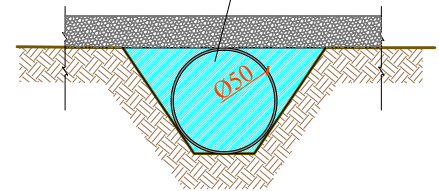
დასაწრები არხი ტიპი 1

დასაწრები არხი
 l=588.0 მ
 მ 1:20



ჰრილი	ჯამი
	-338.00

ლიტონის მილი Ø500
 mm
 l=8.0 მ
 ჰრილი 3-3
 მ 1:20
 ლიტონის მილი
 Ø 500 mm

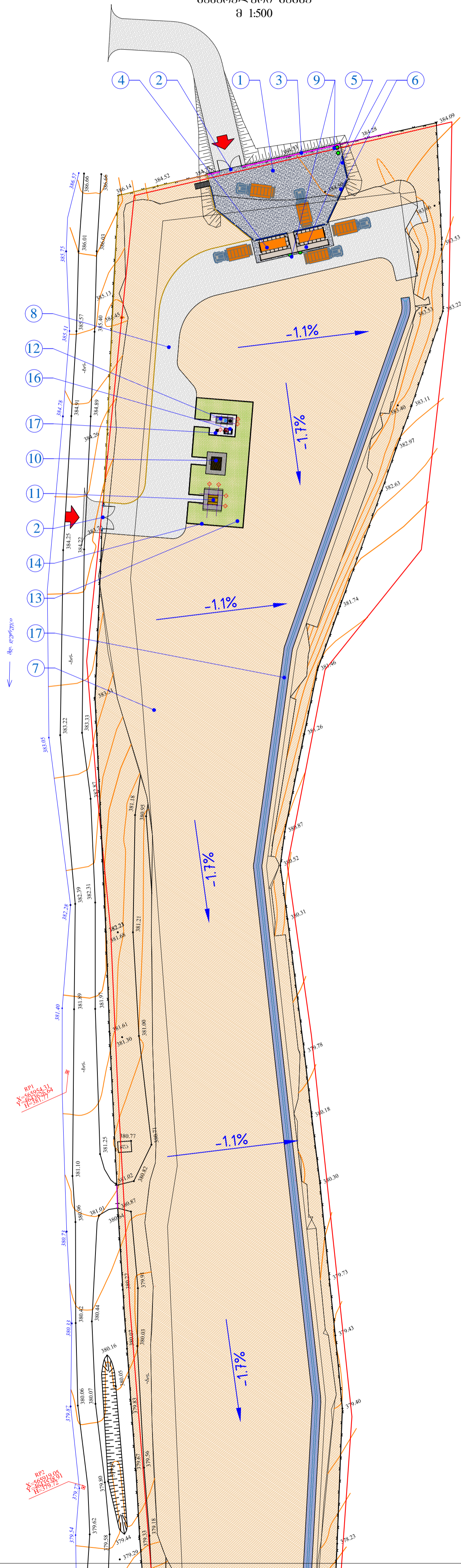


ლიტონის მილი
 Ø 500 მმ, — 8.00 პრძმ

ლიტონის მილი
 Ø 500 mm, L=8.0 m

შპს "ლეი ინიოინ"		ქ. ვერელის მკარი საყოფაცხოვრებო გადანაწარების პოლიგონის დასუფრის და ნარჩენების გადამსხილი პლატფორმის მოწყობის პროექტი			
საკრ. ჯამი	ა.გ. მკურ	ანატროპვილი	ნაწილი A		
შესრულება:	ა.გ. მკურ	ი. შამუბია	პოლიგონის კეთილმოწყობის სამუშაოები		
შამოწმა:	ა.გ. მკურ	ანატროპვილი	ტერიტორიის დაგეგმვა		
		სანიღვრე არხის გეგმა			
№	თარიღი: 28.10.2015	ნახ: №№	C5	ფურც: - 30	9

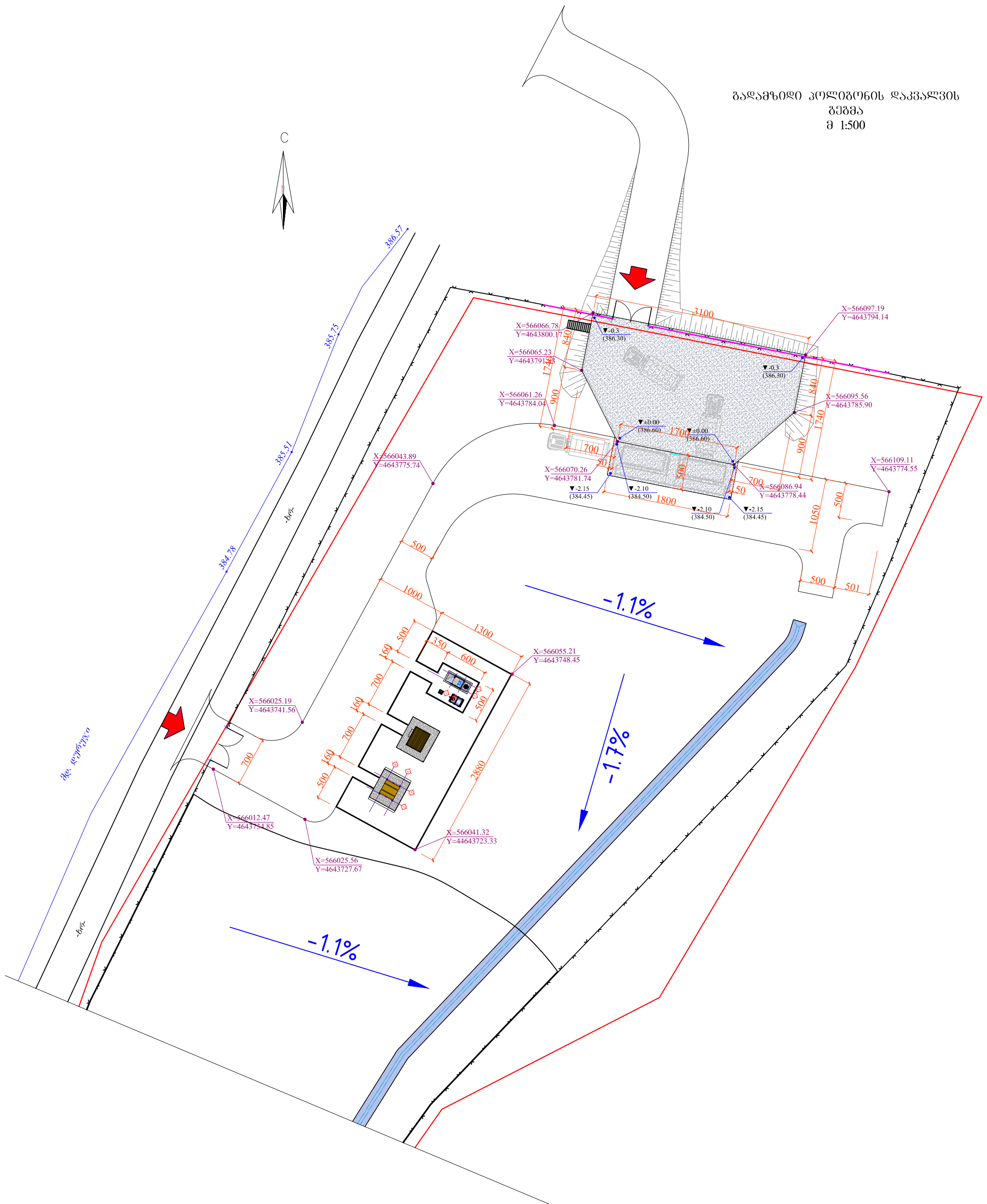
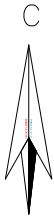
გენერალური გეგმა
მ 1:500



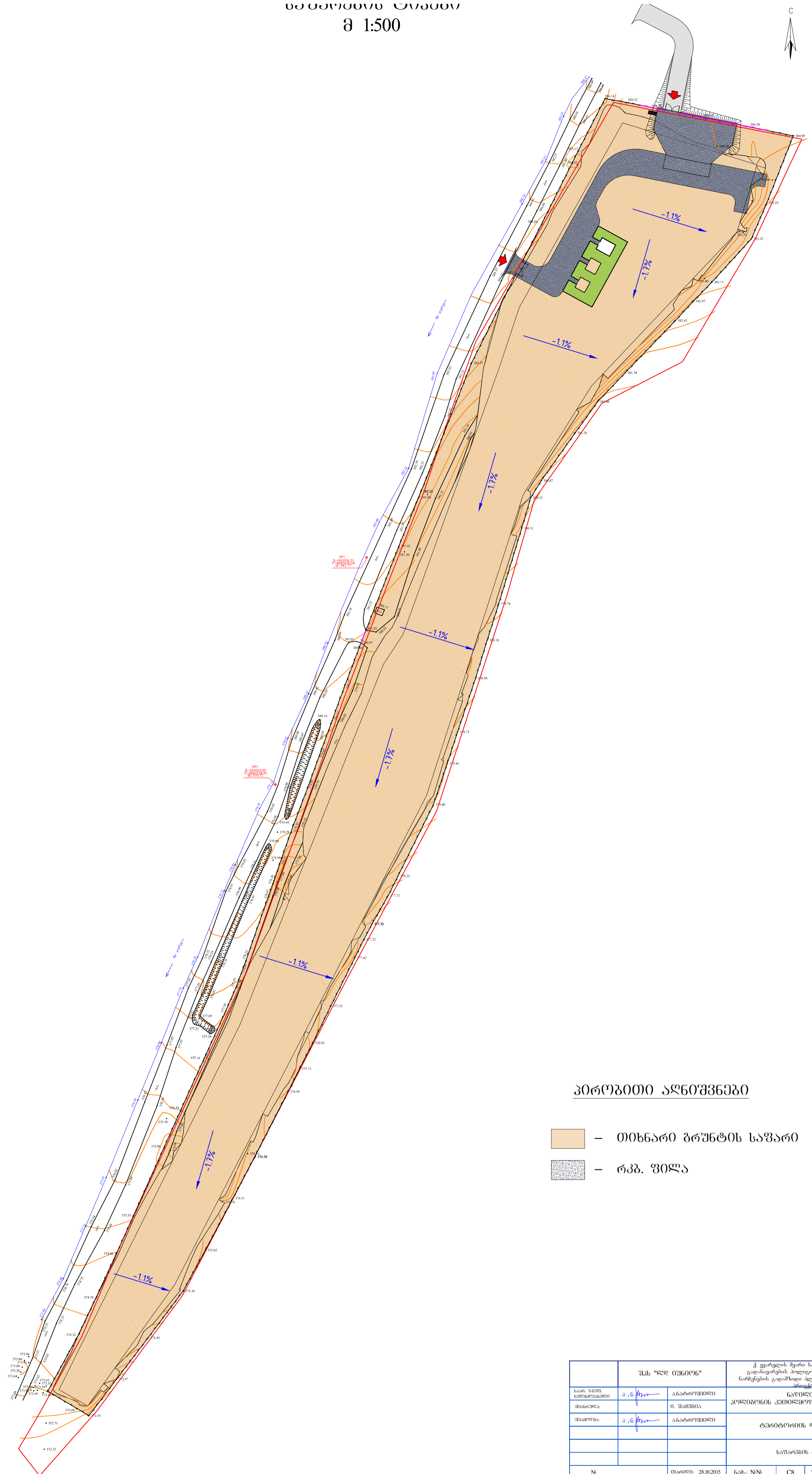
ემსპობა

1. ბაღაბიტი პლატფორმა
2. პარკინგი
3. ავტომობილების ლოგე
4. მყარი ნარჩენის გუნკი
5. საბავშვო პარკი
6. ლითონის ბარიერი
7. საბავშვო ტიხნარი ბუნების სავარი
8. გეტიონის ბა
9. სანაბე ურნა
10. საბავშვო ჯიხური
11. ვანნაბური
12. საპირფარეო
13. ბავონი
14. გეტიონის ანაბეტი ბორბორი
15. საბავშვო ველოს საბავშვო ავბი
16. ხელოვნური ნიხარი
17. ღახეტი არხი

ბაღამიძის კოლეჯის დაკავალვის
გეგმა
მ 1:500



შპს "აღმოსავლეთი"		ქ. ვერხვილის მკარე საყოფაცხოვრებო განაშენიანების პოლიგონის დასრულების და ნარჩენების გადაზიდვის პლატფორმის მოწყობის პროექტი			
საპრ. შპს-ის ხელმძღვანელი	ა.გ. მჭედაძე	ანატოლი	ნაწილი A		
შეამუშავა:	ა.გ. მჭედაძე	ო. შამუგია	კოლეჯის კომპლექსის სამშენობლო		
შეამუშავა:	ა.გ. მჭედაძე	ანატოლი	ტერიტორიის დაგეგმვა		
		ბაღამიძის კოლეჯის დაკავალვის გეგმა			
№	თარიღი: 28.10.2015	ნახ.: №№	C7	ფურც.: - ბი	9



პირობითი აღნიშვნები

- თიხნარი ბრუნტის საფარი
- რკ. ფილა

	შპს "ლეი ინიტიივნი"		ქ. ქუთაისის მუნიციპალიტეტის გადასახლების პოლიგონის დასახლების ნაწილი A კომპლექსის კომპლექსის სამუშაოები			
სამს. ნაშრომის სარედაქციო:	ი. ნ. მელიქიძე	ანატოლი	ნაწილი A			
შესრულება:	ი. ნ. მელიქიძე	ი. მამუკაძე	კომპლექსის კომპლექსის სამუშაოები			
შეამოწმა:	ი. ნ. მელიქიძე	ანატოლი	ტერიტორიის დასახლება			
			საშენობის ტიპი			
№	თარიღი:	28.10.2015	ნახ. №№	CS	შპს: - პი	9

